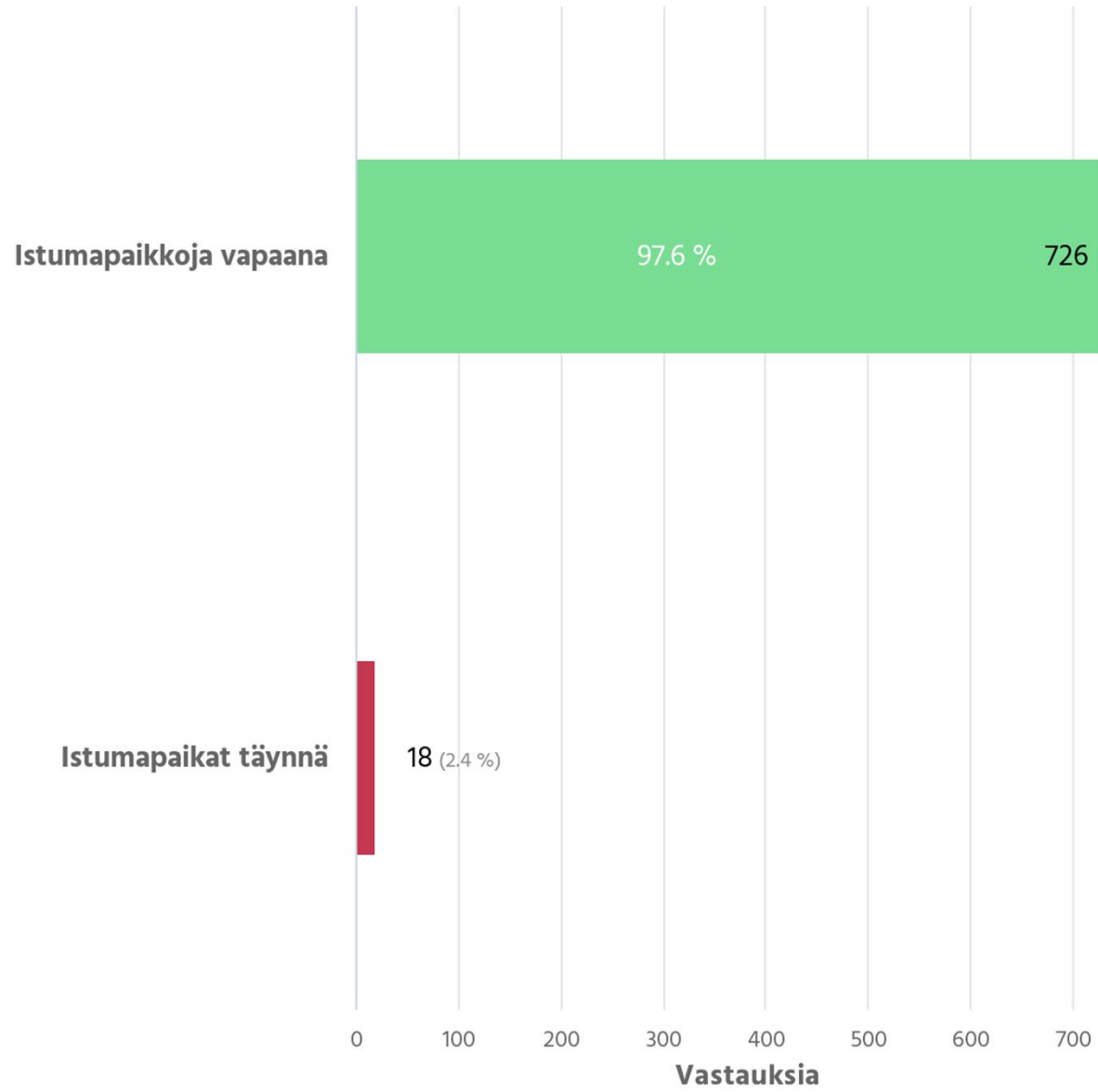


Joensuun joukkoliikenteen asiakastyytyväisyys

1114 vastaajaa

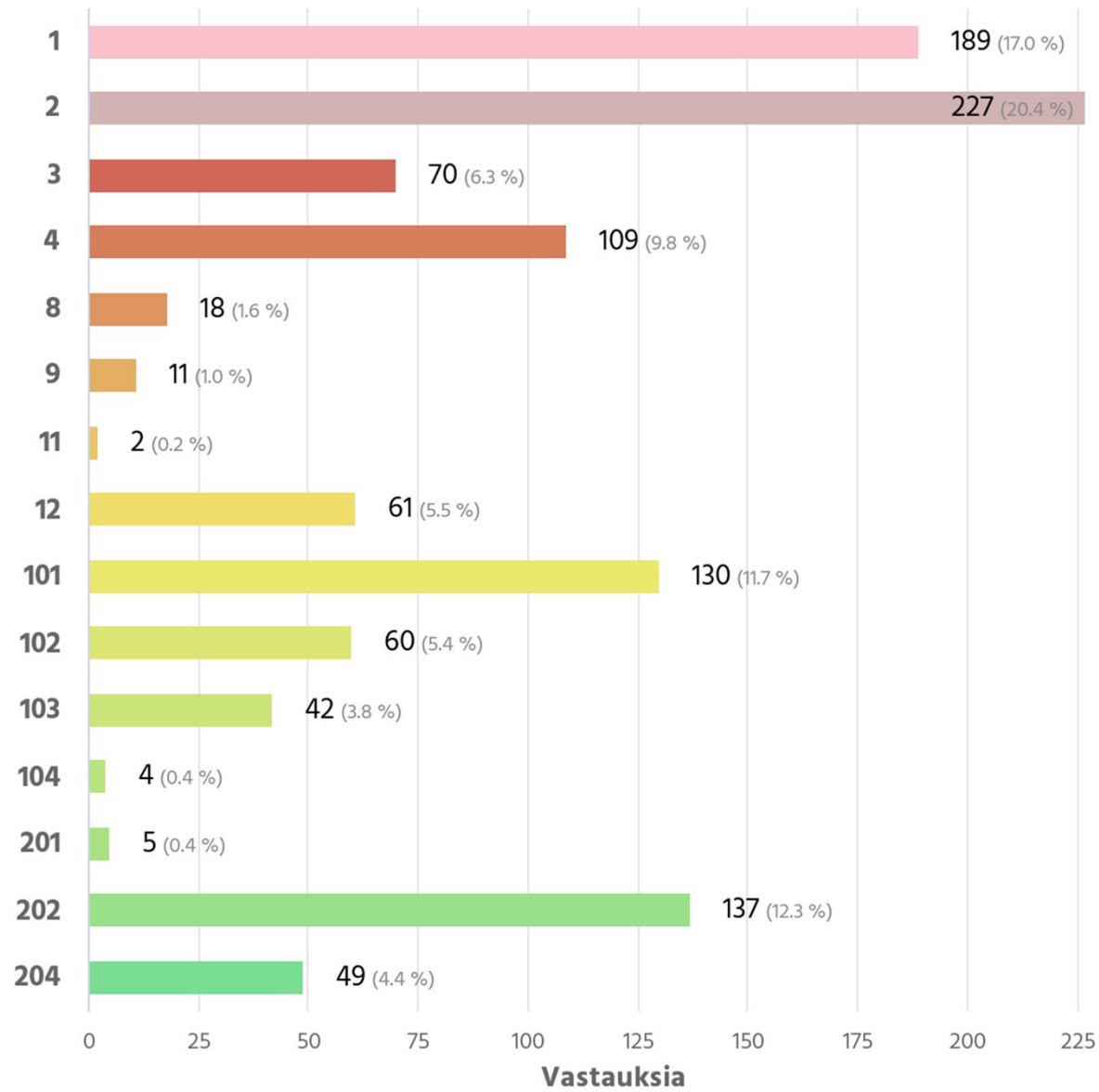
Bussin täyttöaste (istumapaikoista)

744 vastaajaa



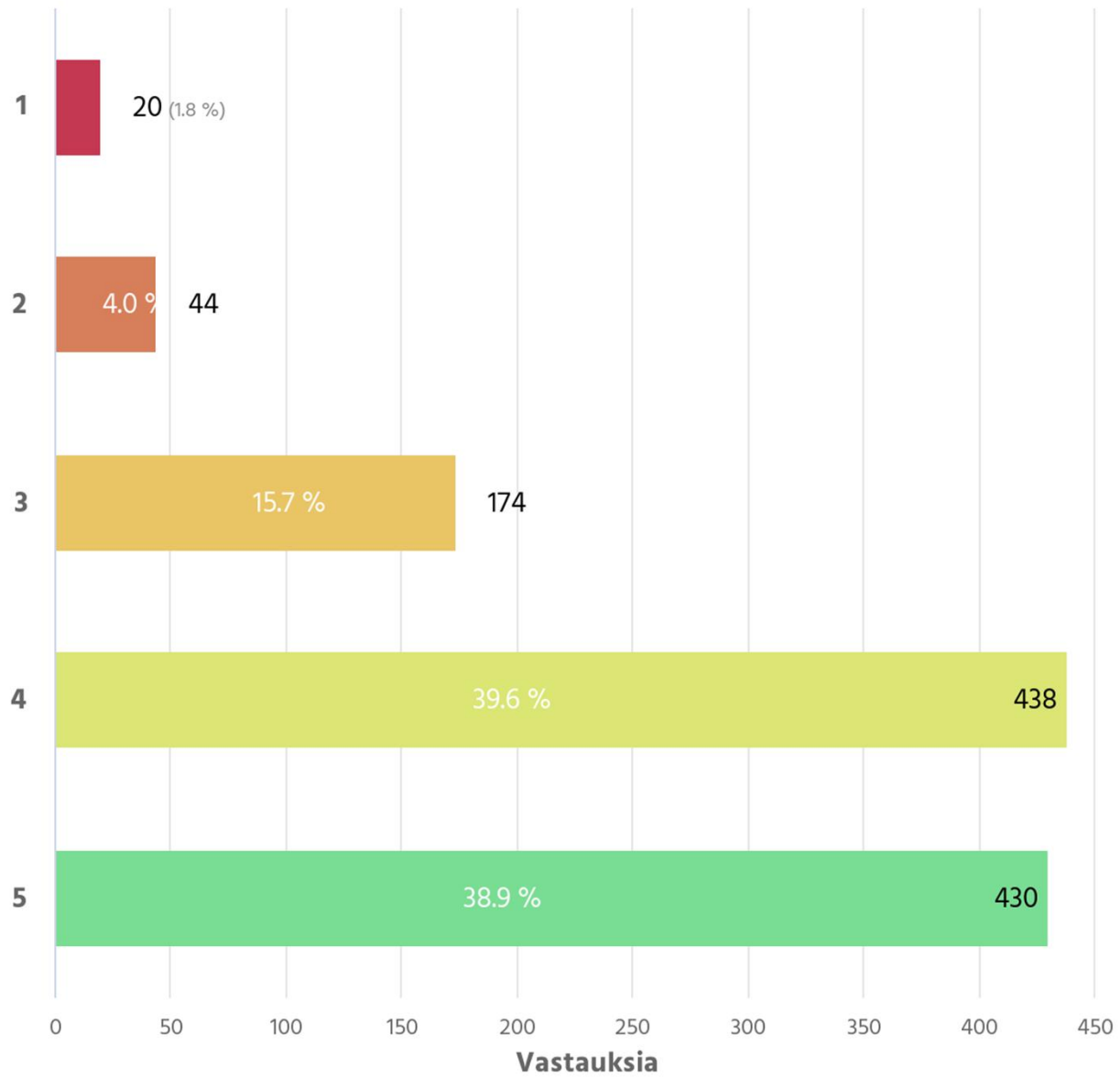
Bussilinja

1114 vastaajaa



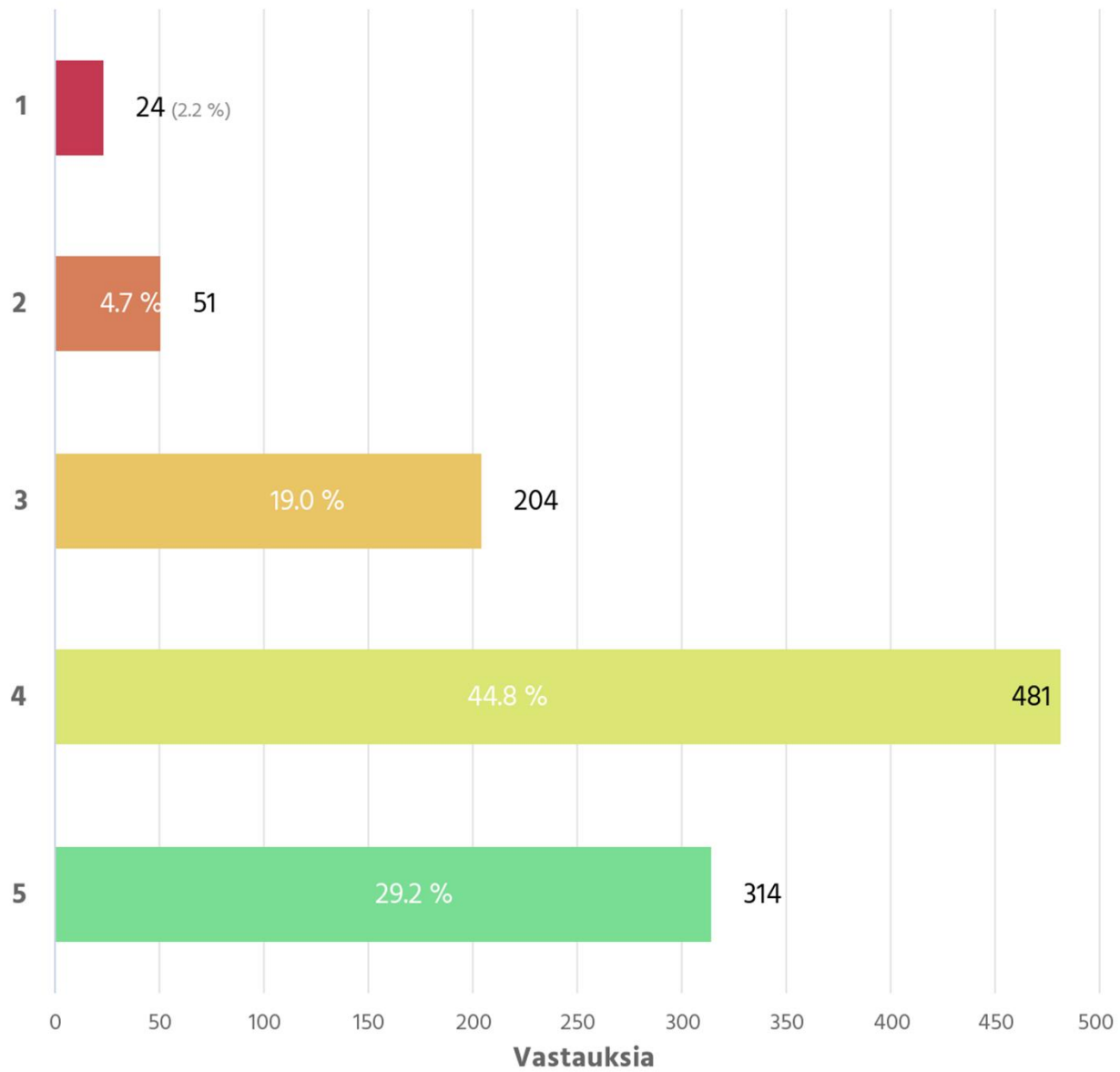
1. Kuljettajat palvelevat asiakkaita ystävällisesti

1106 vastaajaa • Keskiarvo 4.10



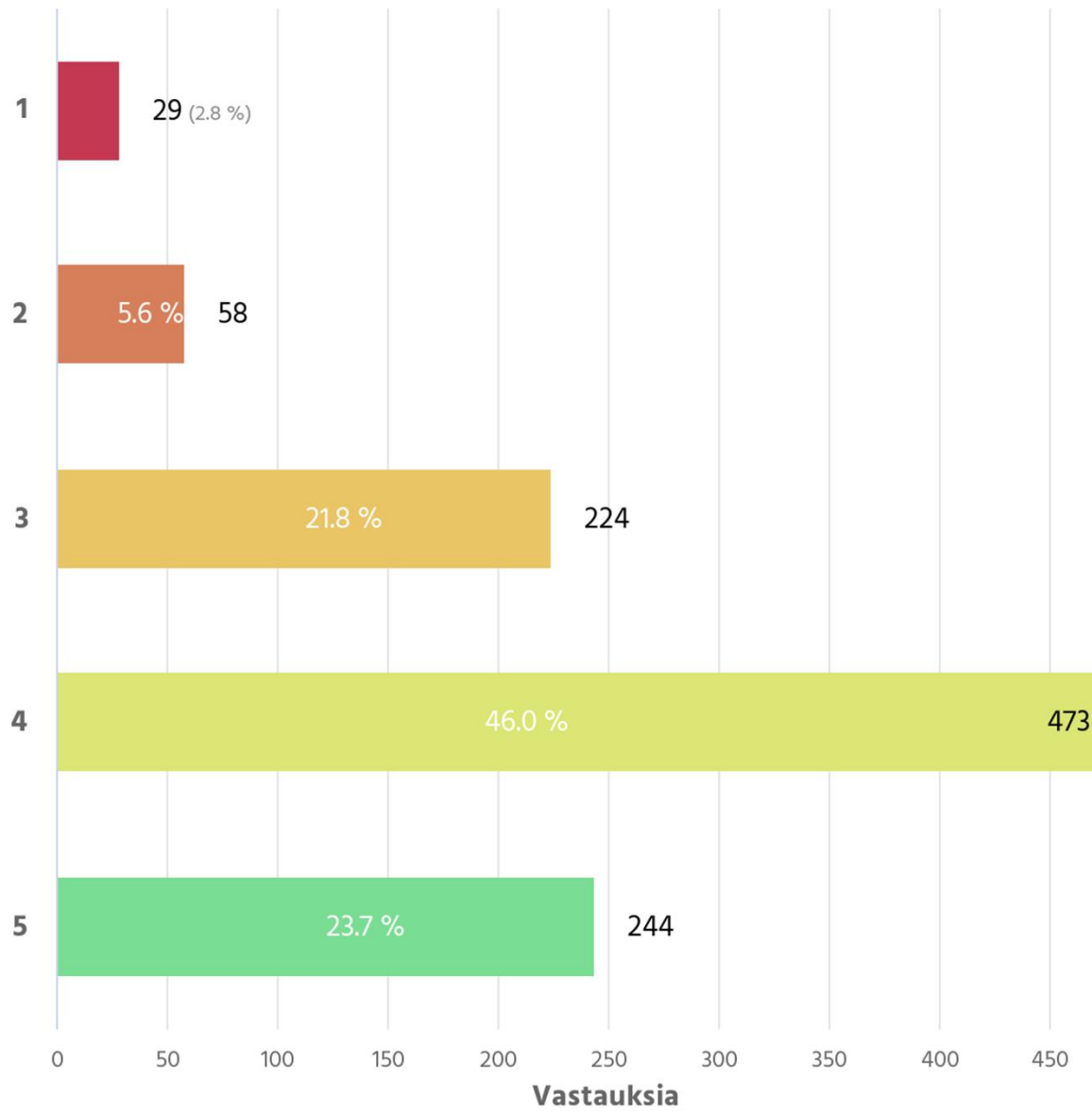
2. Kuljettajien ajotapa on miellyttävä ja sujuva

1074 vastaajaa • Keskiarvo 3.94



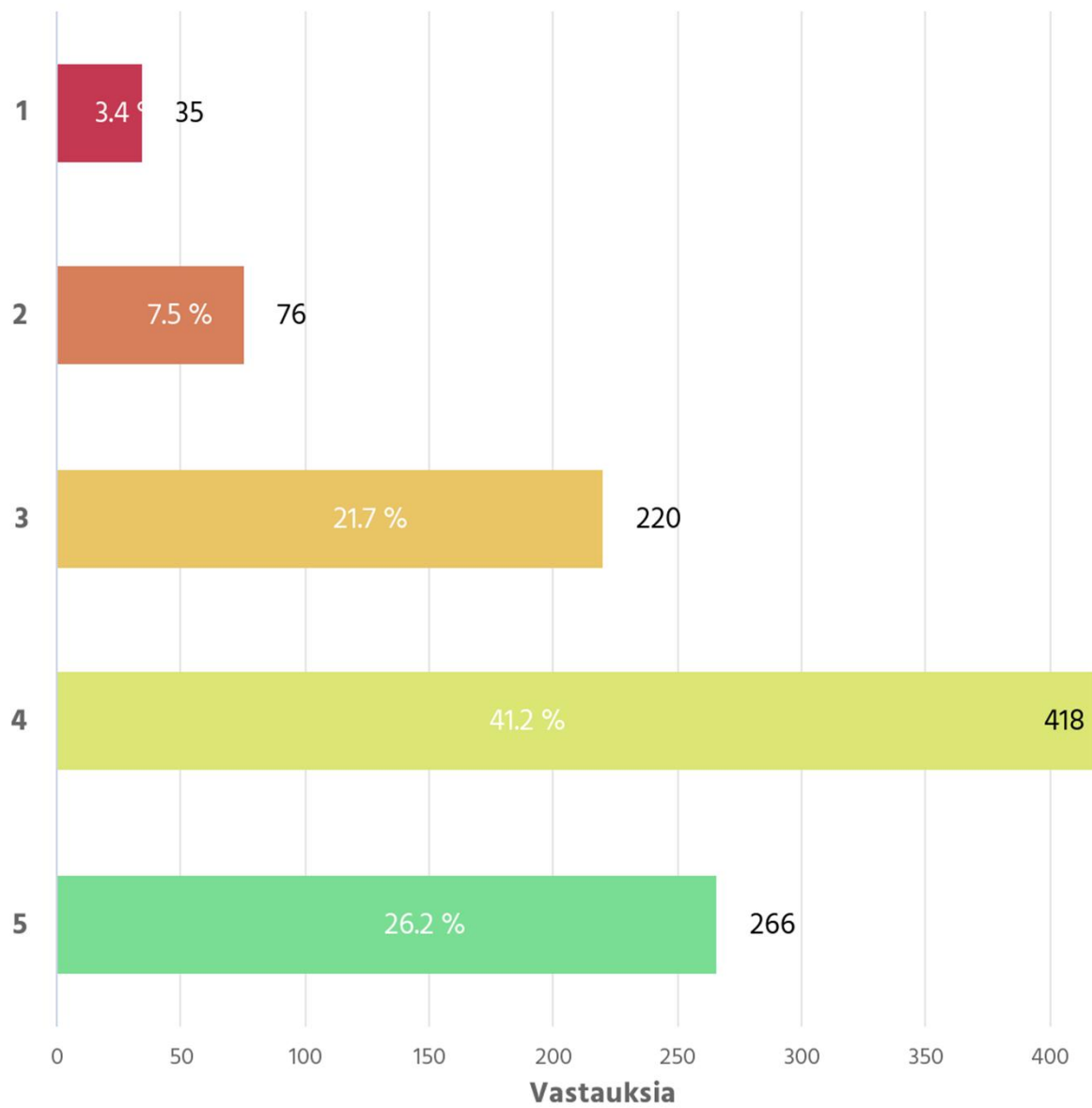
3. Bussi on sisältä siisti

1028 vastaajaa • Keskiarvo 3.82



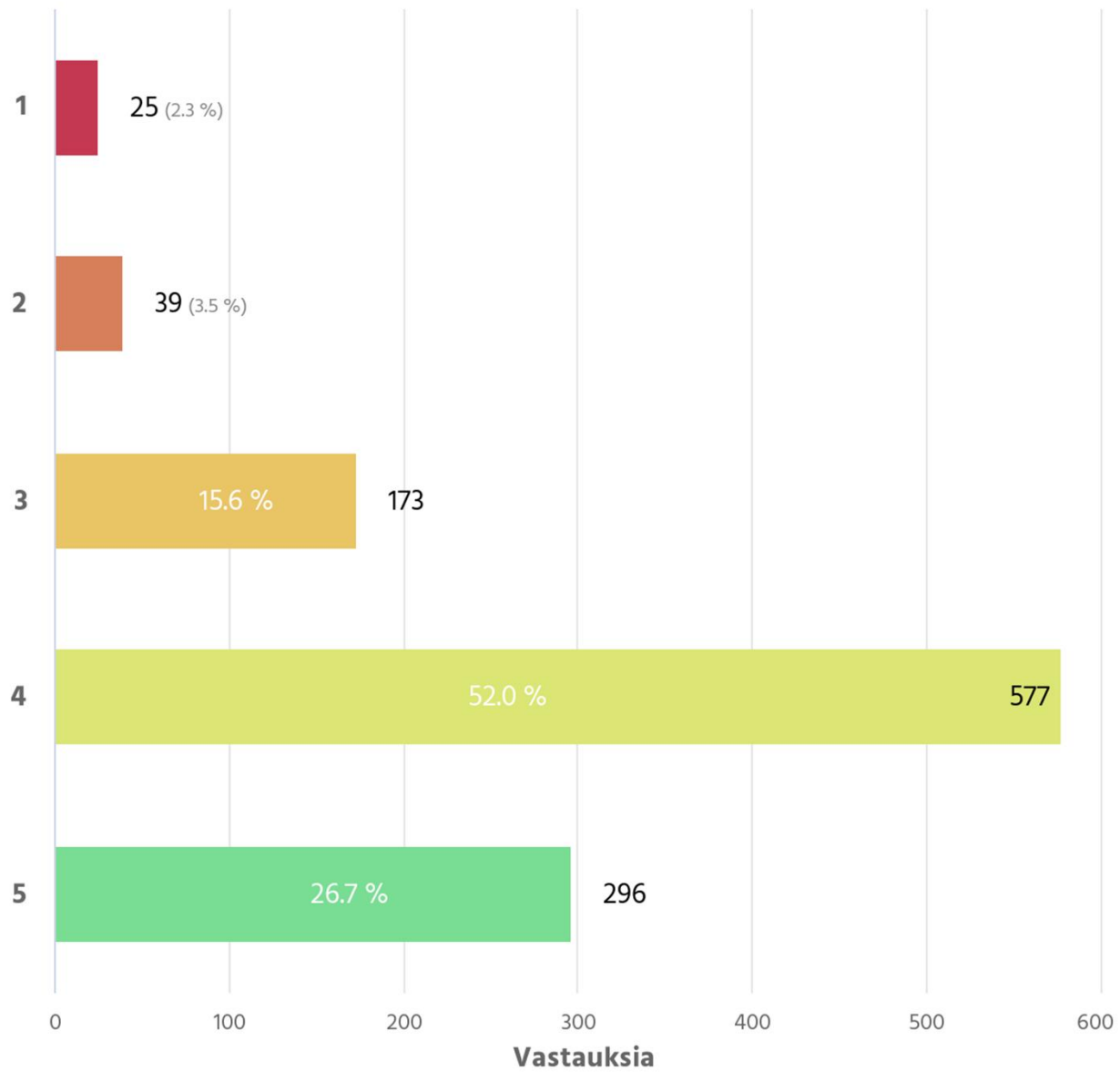
4. Bussi on aikataulussa

1015 vastaajaa • Keskiarvo 3.79



Yleisarvosana tälle bussilinjalle

1110 vastaajaa • Keskiarvo 3.97

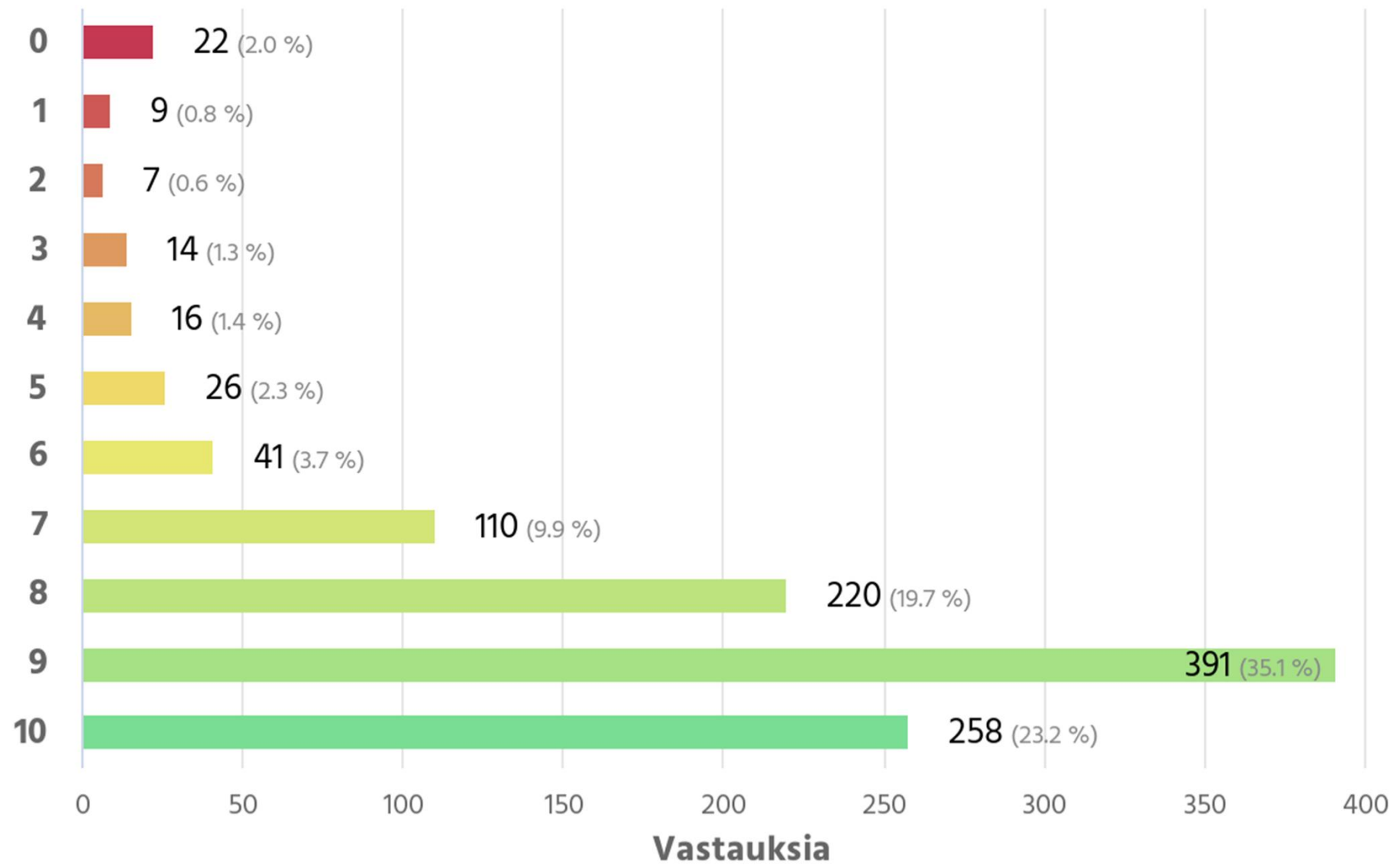


Kuinka todennäköisesti suosittelisit Joensuun joukkoliikenteen bussivuoroja kaverillesi?

NPS: 46 • Arvostelijat: 12.1 % • Passiiviset: 29.6 % • Suosittelijat: 58.3 %

1114 vastaajaa • Keskiarvo 8.20

Net Promoter, Net Promoter System, Net Promoter Score, NPS and the NPS-related emoticons are registered trademarks of Bain & Company, Inc., Fred Reichheld and Satmetrix Systems, Inc.



Käyttämäsi matkalippu

1103 vastaajaa

