

MERKINNÄT

- Suunniteltu jätevesiviemäri, tarkastuskaivo (J)
- Suunniteltu sadevesiviemäri, tarkastuskaivo (S)
- Suunniteltu sadevesiviemäri, sadevesikaivo, riittäkänsi (SR)
- Suunniteltu vesijohdot, sulkuventtiili
- Suunniteltu salaja, tarkastusputki (Sötp)
- Rakennettu vesihuoltolinjat
- Tontinrajakorkeus (nykyinen maanpinta)
- Tontinrajakorkeus (suunniteltu maanpinta)
- Suunniteltu valaisin
- Uusi roskakori
- Suunniteltu katu, asfalttipäällyste, reunatuki
- Suunniteltu JKPP, asfalttipäällyste
- Suunniteltu JK, kivituhkapaällyste
- Betonikiveys JK / PP
- Nurmikko
- Betonikivi, punamusta
- Istutettava puu
- Purettava rakenne
- Poistettava puu
- Säälyvä puu
- Yksittäispensas

MUUTOSPAIVÄYS	PK.	Ks.	L.	V.	MUUTOS-TUNNUS	MUUT-TAJA	ALLE-KIRJ.	MUUTOS	MUUTOS-MERKKI
18.09.19	A	HKO						Asema-aukion hulevesiputken ja -kaivon muutos	-
24.09.19	B	HKO						Asema-aukion jätevesikaivon korkomuutos	-
25.09.19	C	HKO						Pysäköintitalon jv-liittymän muutos 160:ksi	-
10.10.19	D	HKO						Asema-aukion muutokset	-
13.01.20	E	HKO						Asemankaaren valaistuksen muutos pystalon koh.	-
18.06.20	F	HKO						Asemankaaren muutokset plv 30-90	-

JOENSUU

KAUPUNKIRAKENNEPALVELUT
YHDYSKUNTAOTEKNIikka

5. NIINVAARA
ASEMANKAARI, ASEMARAITTI, J3,
RAKENTAMISVAIHE 2 JA ASEMA-AUKIO JA J6

Rakennussuunnitelma
Suunnitelmakartta

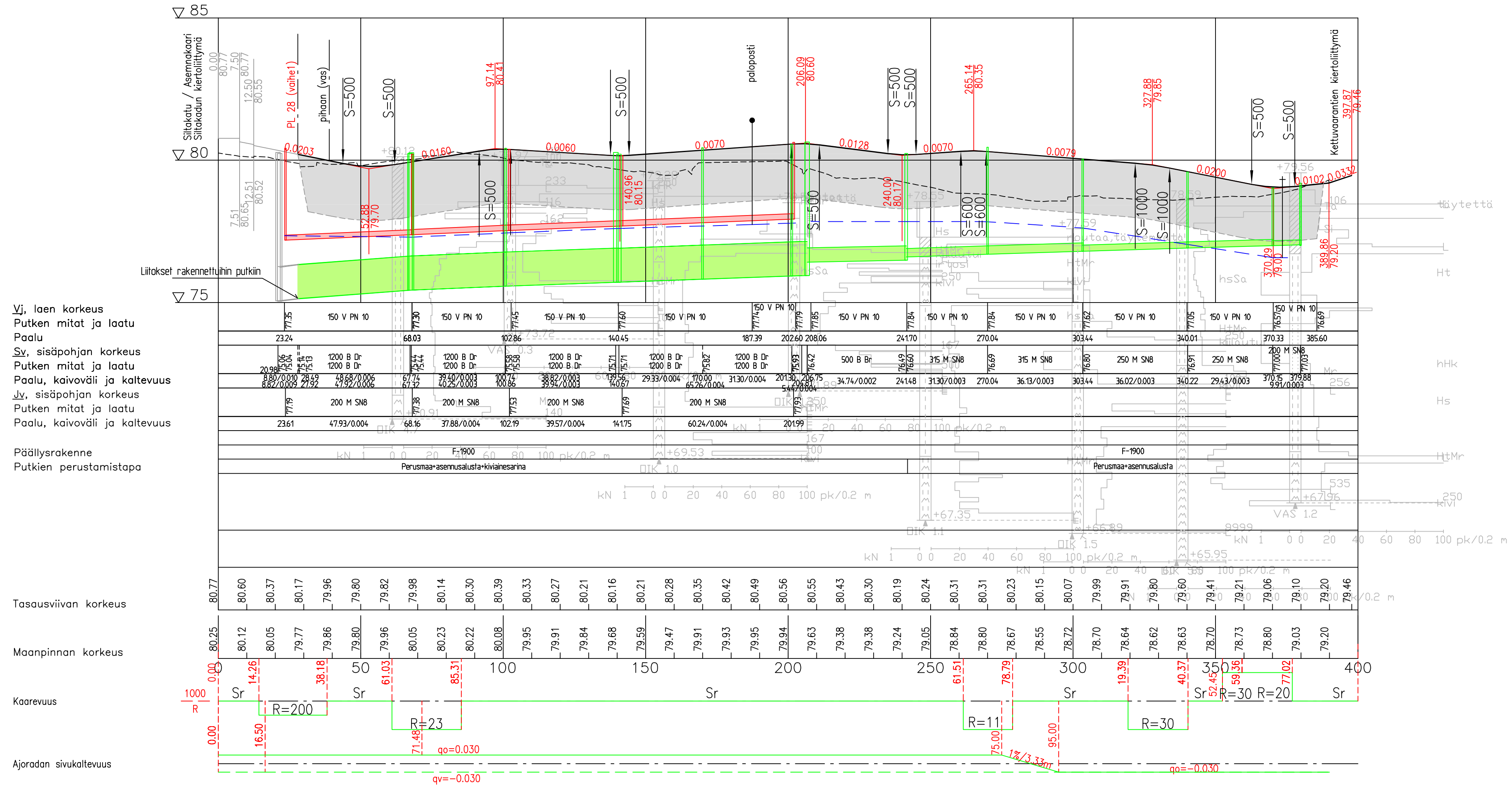
Koordinaattijärjestelmät: ETRS-GK30 ja NZ000

Paiväys	Mittakaavat
30.8.2019	1:500
Suunnittelija	Kadunpinto-osasto
Hyväksyjät	Päätökset
Suunnata	Plin no
	Osa no
	Vuosi
	M

RAMBOLL
Ramboll Finland Oy
Lansikatu 15
80100 JOENSUU
puh. 020 755 611

Mikko Ruokolainen Helena Kokkonen

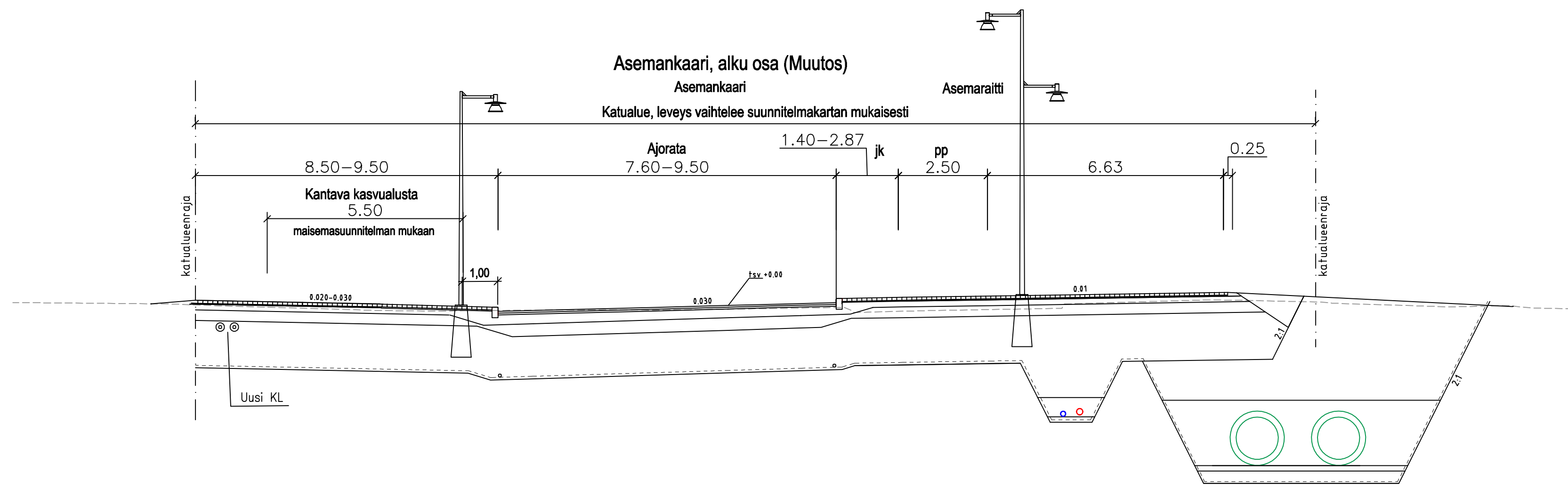
1510036428-2081F
Piiirustunumero



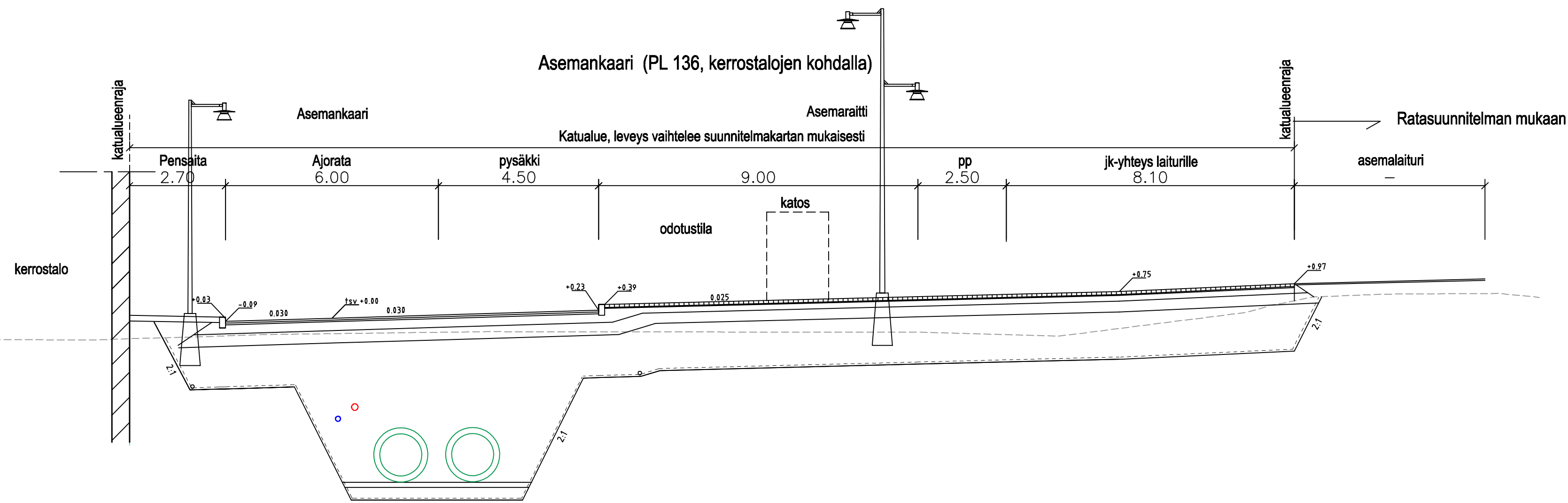
JOENSUU

KAUPUNKIRAKENNEPALVELUT
YHDYSKUNTATEKNIikka

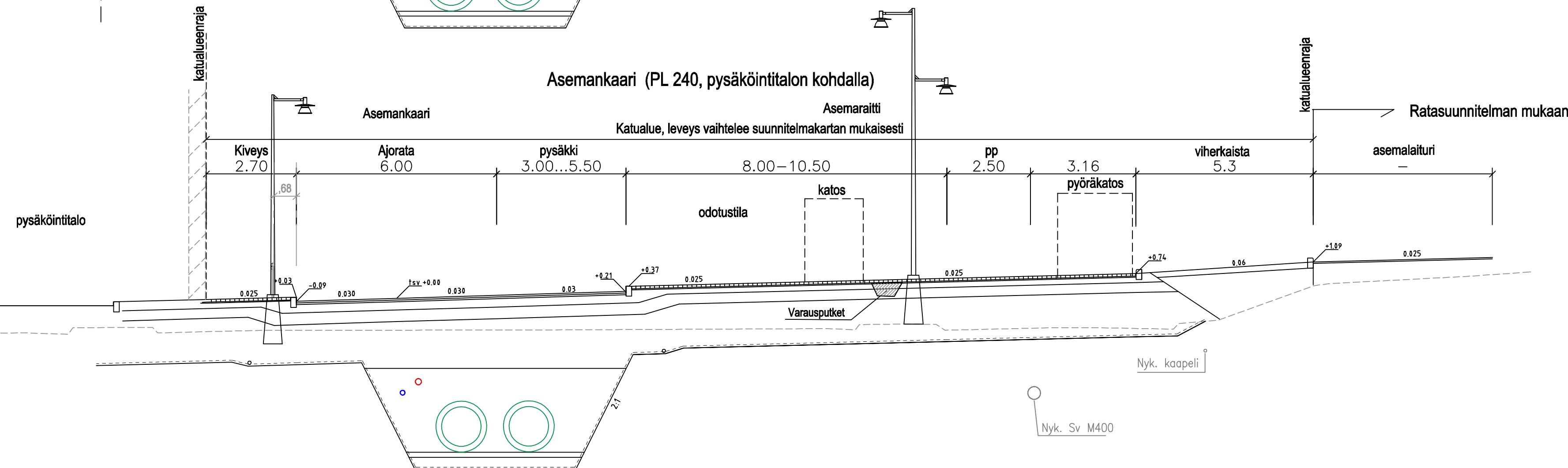
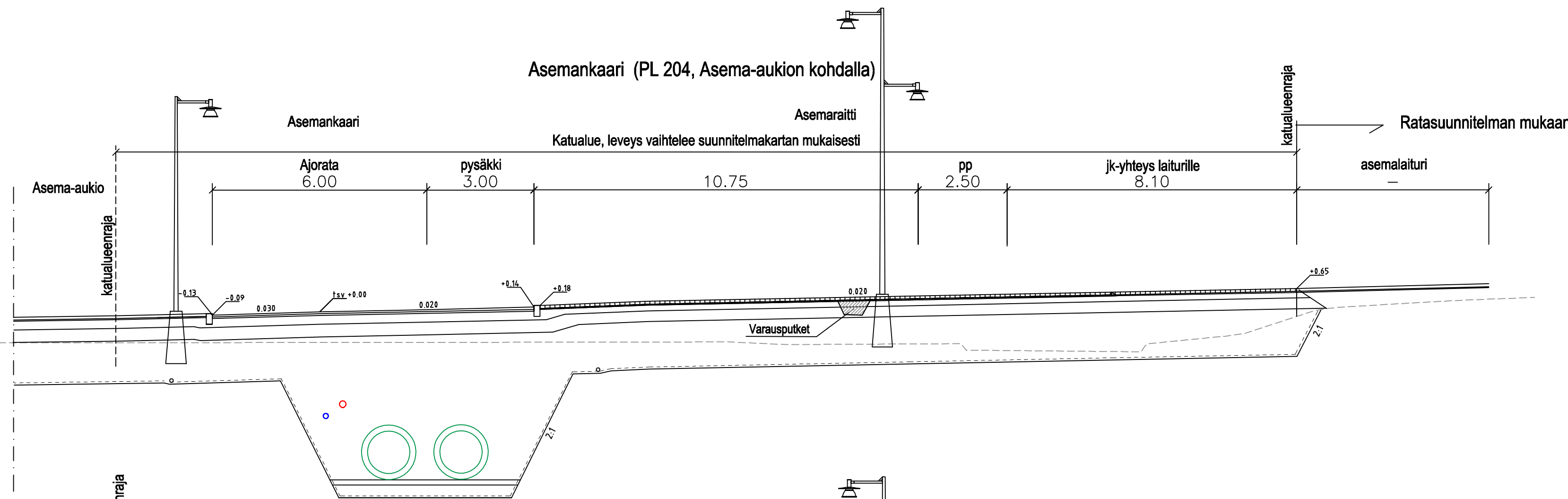
5. NIINIVAARA		Paivays 10.1.2019		Mittakaavat 1:1000 / 1:100	
ASEMANKAARI		Suunnittelija Kadunpitoapäätös		Hyväksyjät Päätökset	
Rakennussuunnitelma Pituusleikkaus		Suunnata		Piir.no	
Koordinaattijärjestelmät: ETRS-GK30 ja N2000		Osa no		Vuosi	
RAMBOLL		Ramboll Finland Oy Länsikatu 15 80110 JOENSUU puh. 020 755 611		M	
1510036428-315 Piirustusnumero		Mikko Ruokolainen		Helena Kokkonen	



PÄÄLLYSRAKENNE	AJORATA		PAKSUUS mm	MATERIAALI E-MOD.	KANT. VAATIM. MN/m ²
	NIMITYS	MATERIAALI			
Kulutuskerros	AB 16		50 mm	2500	295
Sidekerros	ABK 22		50 mm	2500	
Kantava kerros	Kam 0/56		250 mm	250	170
Jakava kerros	Sr 0/150		350 mm	200	110
Suodatinkerros	Hk		1200 mm	50	45
YHTEENSÄ			1900 mm		



NIMITYS	JK+PP		PAKSUUS mm	MATERIAALI E-MOD.	KANT. VAATIM. MN/m ²
	MATERIAALI				
Kulutuskerros	Betonikivi		80 mm	2500	225
Tasauskerros	Hk		30 mm	50	
Kantava kerros	Kam 0/56		160 mm	250	145
Jakava kerros	Sr 0/150		300 mm	200	105
Suodatinkerros	Hk		1330 mm	50	45
YHTEENSÄ			1900 mm		



MUUTOSPÄIVÄYS	MUUTOS-	MUUT-	MUUTOS	MUUTOS-
Pv. Kk. V.	TUNNUS	TAJA		MERK-LKM
13 01 20	A	HKO	Asemankaaren valaistuksen muutos pysäköintitalon kohdalla	-
18 06 20	B	HKO	Asemankaaren poikkileikkauksen muutos Asemankaaren alussa	-

JOENSUU KAUPUNKIRAKENNEPALVELUT
YHDYSKUNTATEKNIikka

5. NIINIVAARA

Päiväys
30.8.2019
Suunnittelija
Hyvaksyjät

Mittakaavat
1:100
Kadunpiiritys
Päätökset

ASEMANKAARI
RAKENTAMISVAIHE 2
Rakennussuunnitelma
Tyypipoikkileikkaukset

Koordinaattijärjestelmät: ETRS-GK30 ja N2000

Ramboll Finland Oy
Lansikatu 15
80110 JOENSUU
puh. 020 755 611

1510036428-3161B

Mikko Ruokolainen Helena Kokkonen