

MERKINNÄT

- Suunnittelu jätevesiviemäri, tarkastuskaivo (J)
- Suunnittelu painejätevesiviemäri
- Suunnittelu hulevesiviemäri, tarkastuskaivo (H)
- Suunnittelu hulevesiviemäri, hulevesikaivo, ritiläkansi (HR)
- Suunnittelu vesijohto, sulkuventtiili
- Suunnittelu salaaja, tarkastusputki (Solt)
- Suunnittelu valaisin
- Tontinrajakorkeus (nykyinen maanpinta)
- Tontinrajakorkeus (suunniteltu maanpinta)
- Suunnittelu katu, asfalttipäällyste, reunatuki
- Suunnittelu pp-tie, asfalttipäällyste
- Nurmetus

Tonttijohdot AP
- Vj 63 M
- Jv 160 M
- Sv 200 M

Tonttijohdot AO
- Vj 40 M
- Jv 110 M
- Sv 110 M

JOENSUU

24. Karhunmäki
KOUKKULANTIE

Rakennussuunnitelma
Suunnitelmapaketti

KAUPUNKIRAKENNEPALVELUT
YHDYSKUNTATEKNIikka

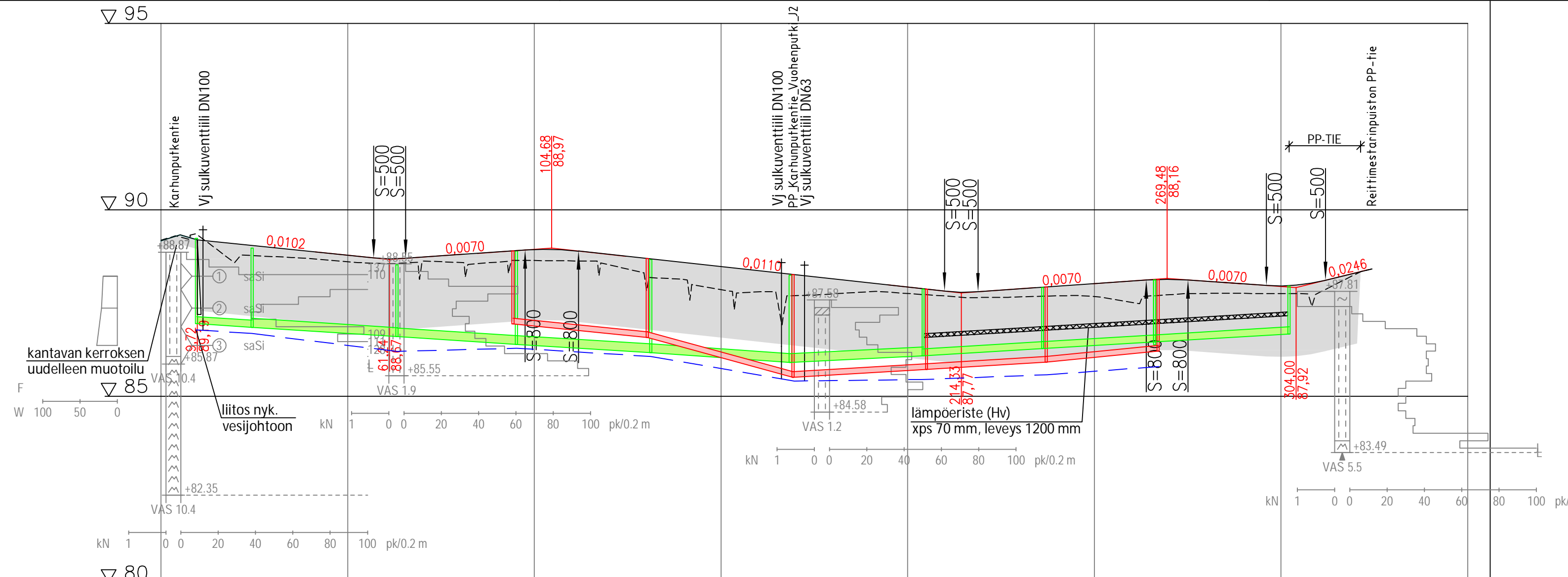
Paiväys 30.6.2019	Mittakaavat 1:500 Kadunpitoapäätös
Suunnittelija	Päättökset
Hyväksyjät	

Koordinaattijärjestelmät: ETRS-GK30 ja N2000

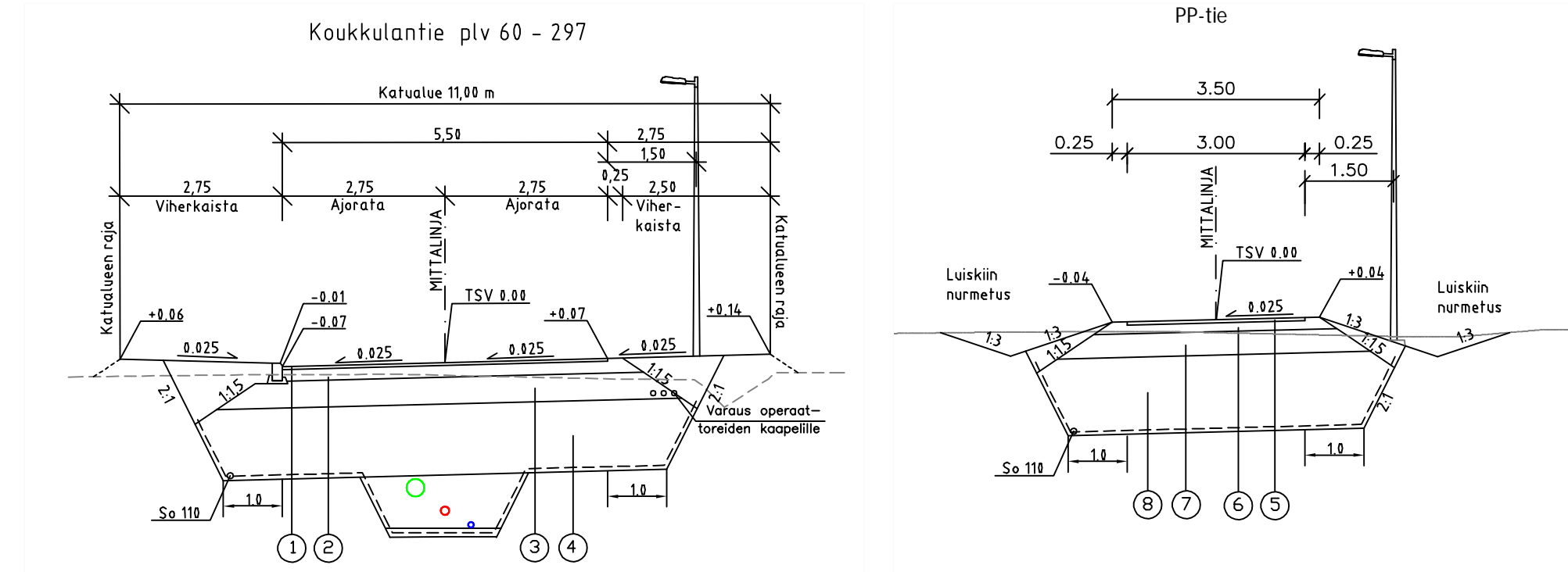
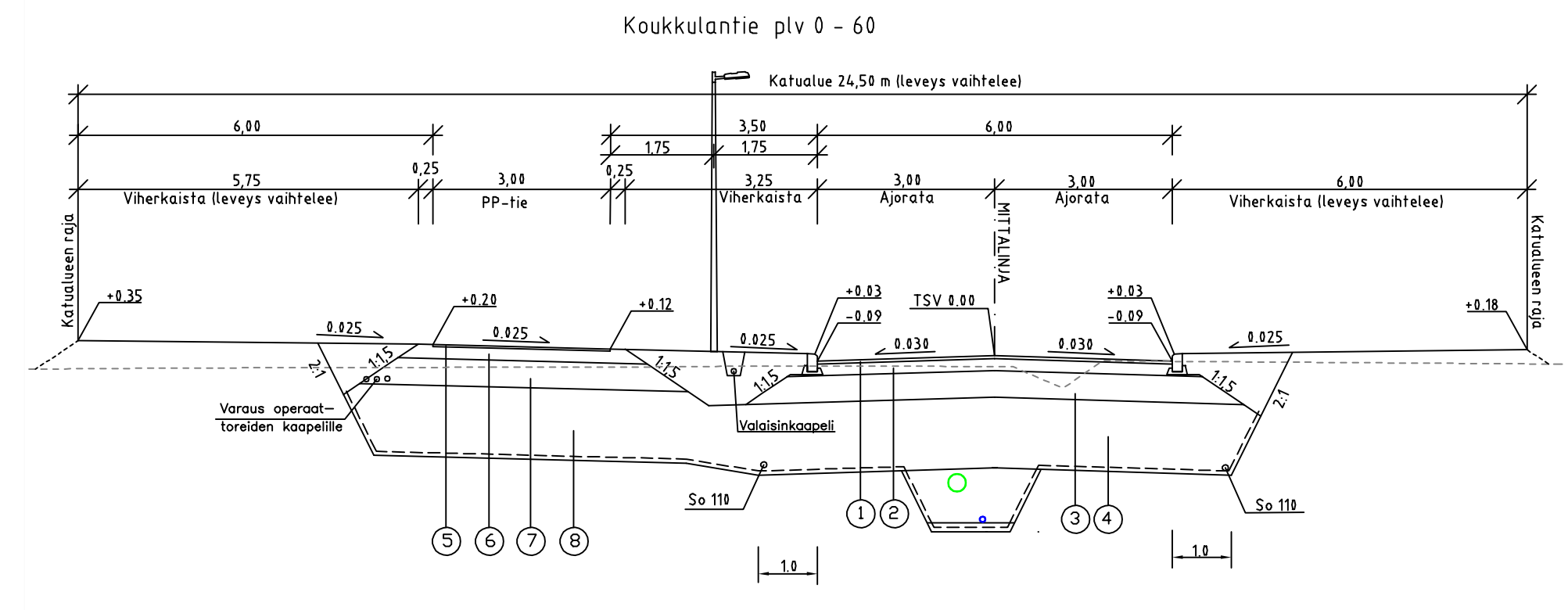
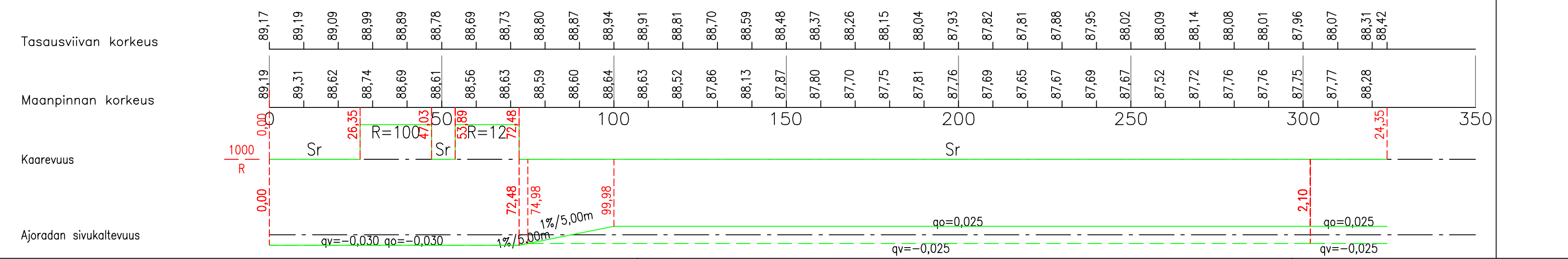
RAMBOLL
1510047065-201
Pilrustusnumero

Ramboll Finland Oy
Länsikatu 15
80110 JOENSUU
puh. 020 755 611

Mikko Ruokolainen Juha Ronkainen



Jätevesiviemäri, sisäpohjan korkeus	86,94	160 PVC SNB	86,98	160 PVC SNB	85,51	160 PVC SNB	85,72	160 PVC SNB	85,91	160 PVC SNB	86,21								
Putken mitat ja laatu	94,3	36,00/0,010	130,3	38,99/0,028	169,3	35,78/0,006	205,0	32,03/0,006	237,1	29,99/0,010	267,1								
Paalu, kaivoväli ja kaltevuus																			
Hulevesiviemäri, sisäpohjan korkeus	86,94	200 PVC SNB	86,85	250 PVC SNB	86,60	250 PVC SNB	86,39	250 PVC SNB	86,17	250 PVC SNB	85,91	250 PVC SNB	85,91	200 PVC SNB	86,28	200 PVC SNB	86,16	200 PVC SNB	86,67
Putken mitat ja laatu	9,5	36,49/0,006	24,4	41,94/0,006	63,2	34,88/0,006	95,2	36,00/0,006	131,2	37,39/0,007	168,6	35,55/0,005	204,1	32,00/0,006	236,1	30,00/0,006	266,1	36,00/0,006	302,1
Paalu, kaivoväli ja kaltevuus																			
Vesijohto, laen korkeus	86,78	100 SGI PN 10	86,68	100 SGI PN 10	86,20	100 SGI PN 10	86,29	100 SGI PN 10	86,07	100 SGI PN 10	85,41	63 PEH PN10	85,45	63 PEH PN10	85,59	63 PEH PN10	85,80		
Putken mitat ja laatu	9,4	24,3	63,2	95,2	131,1	169,7	203,7	237,3	267,3										
Paalu																			
Päällysrakenne	H=1900																		
Putkien perustamistapa	asennusaluista																		



PÄÄLLYSRAKENNETAULUKKO AJORATA					
NRO	RAKENNEKERROKSET	MATERIAALI	PAKSUUS mm	E-MOD.	KANTAVUUS MN/m2
1	Pöyhlyte	Ab 16	50	2500	205
2	Kantava kerros	KoM 0/56	200	250	165
3	Jakava kerros	Sr 0/150	450	200	120
4	Suodatinkerros	Hk	1200	50	45
YHTEENSÄ					1900

PÄÄLLYSRAKENNETAULUKKO PP-tie					
NRO	RAKENNEKERROKSET	MATERIAALI	PAKSUUS mm	E-MOD.	KANTAVUUS MN/m2
5	Pöyhlyte	Ab 11	40	2500	180
6	Kantava kerros	KoM 0/56	200	250	150
7	Jakava kerros	Sr 0/150	300	200	105
8	Suodatinkerros	Hk	1360	50	45
YHTEENSÄ					1900

JOENSUU

KAUPUNKIRAKENNEPALVELUT
YHDYSKUNTATEKNIikka

24. Karhunmäki
KOUKKULANTIE

Rakennussuunnitelma
Pituusleikkaus ja typpiopikileikkaus

Koordinaattijärjestelmä: ETRS-GK30 ja NZ000

RAMBOLL
1510047065-301
Pilrustusnumero

Paiväys	Mittakaavat
30.6.2019	1:1000/1:100, 1:100
Suunnittelija	Kadunpitopaätös
Hyväksyjät	Päätökset
Suunnala	Pilr.no
Dsa.no	Vuosi
M	

Mikko Ruokolainen Juha Ronkainen