

**MERKINNÄT**

- Suunniteltu jätevesiviemäri, tarkastuskaivo (J)
- Suunniteltu painejätevesiviemäri
- Suunniteltu hulevesiviemäri, tarkastuskaivo (H)
- Suunniteltu vesijohto, sulkuventtiili
- Suunniteltu salaoja, tarkastusputki (Sotp)
- Rakennettu vesihuoltolinja
- Suunniteltu valaisin
- Tontinrajakorkeus (nykyinen maanpinta)
- Tontinrajakorkeus (suunniteltu maanpinta)
- Suunniteltu katu, asfalttipäällyste, reunatuki
- Suunniteltu pp-tie, asfalttipäällyste
- Nurmetus



KAUPUNKIRAKENNEPALVELUT  
YHDYSKUNTATEKNIikka

24. Karhunmäki  
KOIRANPUTKI

Päiväys: 30.6.2019  
Suunnittelija: Kadunpito-päättös

Rakennussuunnitelma  
Suunnitelmakartta

Hyväksyjät: Päättökset

Koordinaattijärjestelmät: ETRS-GK30 ja N2000

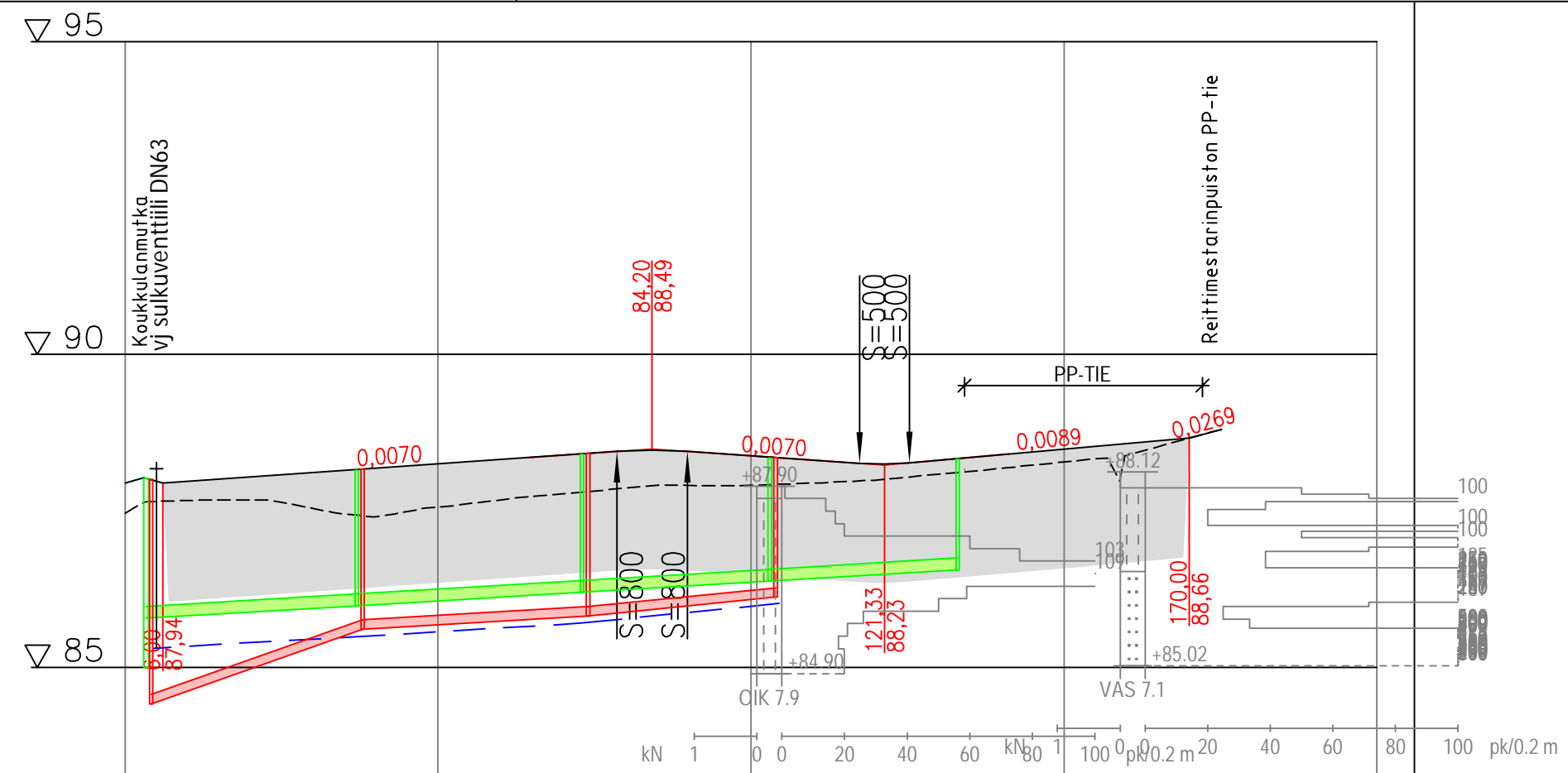
Suunn.alu	Piir.no	Osa no	Vuosi	M
-----------	---------	--------	-------	---

**RAMBOLL**  
1510047065-207  
Piirustusnumero

Ramboll Finland Oy  
Lansikatu 15  
80110 JOENSUU  
puh. 020 755 611

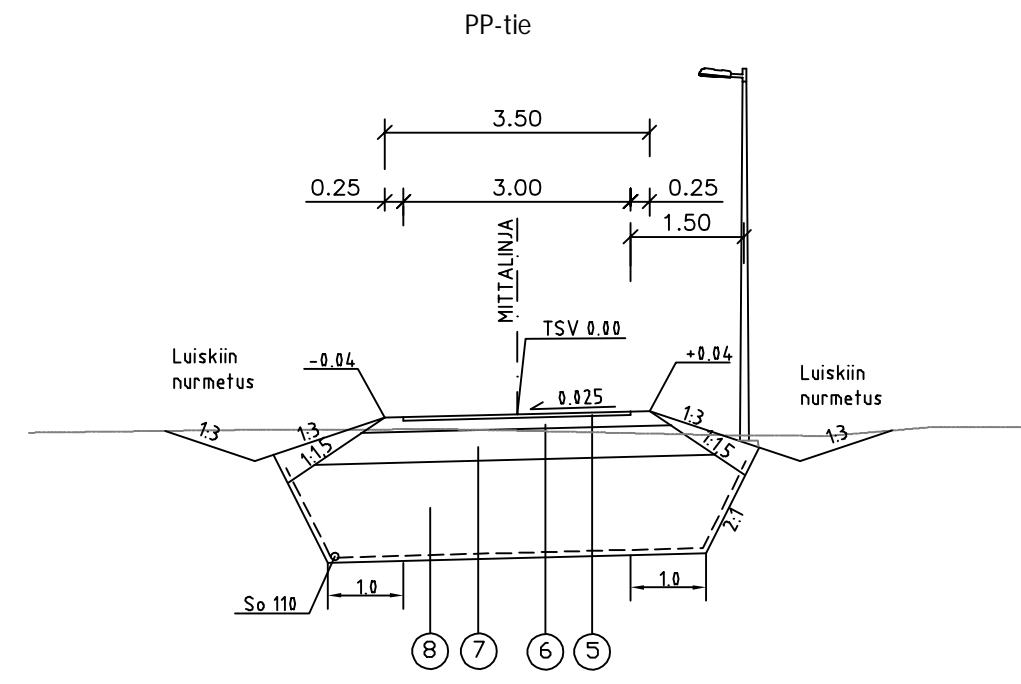
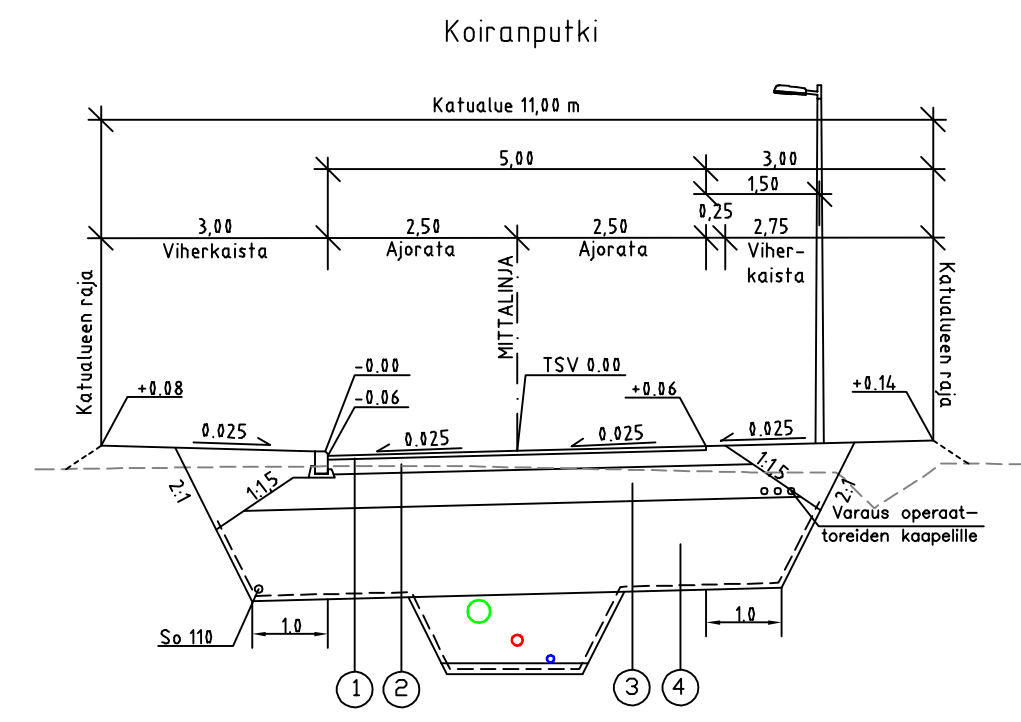
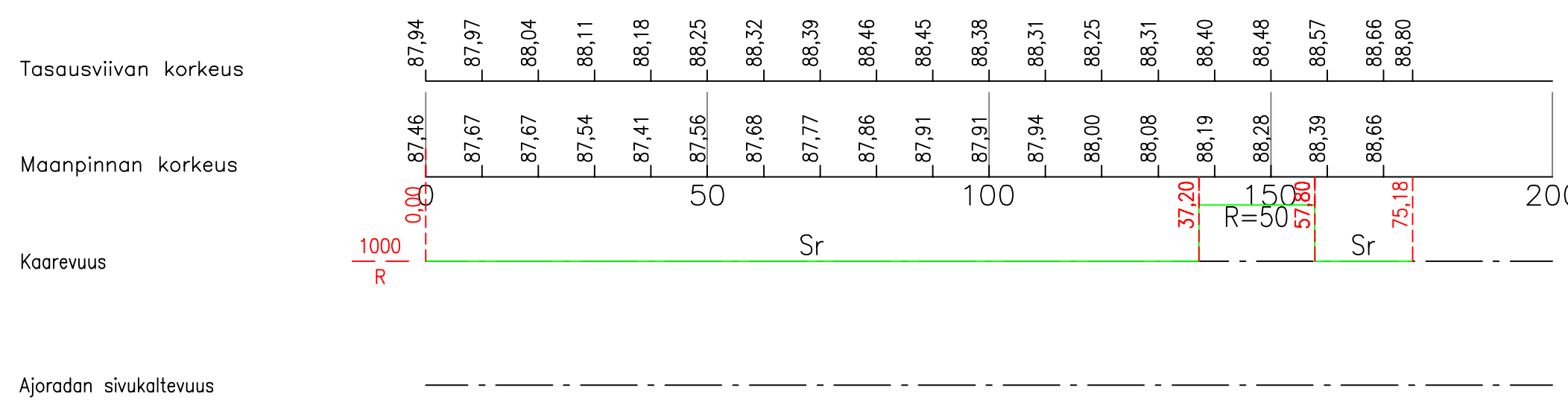
Mikko Ruokolainen Juha Ronkainen

Tonttijohdot AO  
- Vj 40 M  
- Jv 110 M  
- Sv 110 M



Jätevesiviemäri, sisäpohjan korkeus  
 Putken mitat ja laatu  
 Paalu, kaivoväli ja kaltevuus  
 Hulevesiviemäri, sisäpohjan korkeus  
 Putken mitat ja laatu  
 Paalu, kaivoväli ja kaltevuus  
 Vesijohte, laen korkeus  
 Putken mitat ja laatu  
 Paalu  
 Päällysrakenne  
 Putkien perustamistapa

87.41	160 PVC SN8	85.60	160 PVC SN8	85.82	160 PVC SN8	86.12
4.1	33.80/0.035	37.9	36.00/0.006	73.9	30.00/0.010	103.9
85.78	200 PVC SN8	85.98	200 PVC SN8	86.20	200 PVC SN8	86.38
3.4	33.64/0.006	37.0	36.00/0.006	73.0	30.00/0.006	103.0
85.30	63 PEH PN10	85.49	63 PEH PN10	85.70	63 PEH PN10	86.02
4.6	37.0	73.0	104.5			
H=1900						
asennusosalusta						



PÄÄLLYSRAKENNETAULUKKO AJORATA

NRO	RAKENNEKERROKSET	MATERIAALI	PAKSIUS mm	E-MOD.	KANTAVUUS MN/m2
1	Pölyylite	Ab 16	50	2500	205
2	Kantava kerros	KoM 0/56	200	250	165
3	Jakava kerros	Sr 0/150	450	200	120
4	Suodatin kerros	Hk	1200	50	45
YHTEENSÄ					

PÄÄLLYSRAKENNETAULUKKO PP-tie

NRO	RAKENNEKERROKSET	MATERIAALI	PAKSIUS mm	E-MOD.	KANTAVUUS MN/m2
5	Pölyylite	Ab 11	40	2500	180
6	Kantava kerros	KoM 0/56	200	250	150
7	Jakava kerros	Sr 0/150	300	200	105
8	Suodatin kerros	Hk	1360	50	45
YHTEENSÄ					

suodatinkangas N2



KAUPUNKIRAKENNEPALVELUT  
 YHDYSKUNTATEKNIikka

24. Karhunmäki  
 KOIRANPUTKI

Paivays 30.6.2019  
 Suunnittelija Kadunpitopaatos

Hyväksyjät Päätökset

Rakennussuunnitelma  
 Pituusleikkaus ja tyypipoikkileikkaus

Koordinaattijärjestelmät: ETRS-GK30 ja N2000



Ramboll Finland Oy  
 Länsikatu 15  
 80110 JOENSUU  
 puh. 020 755 611

Mikko Ruokolainen Juha Ronkainen

1510047065-306  
 Piirustusnumero