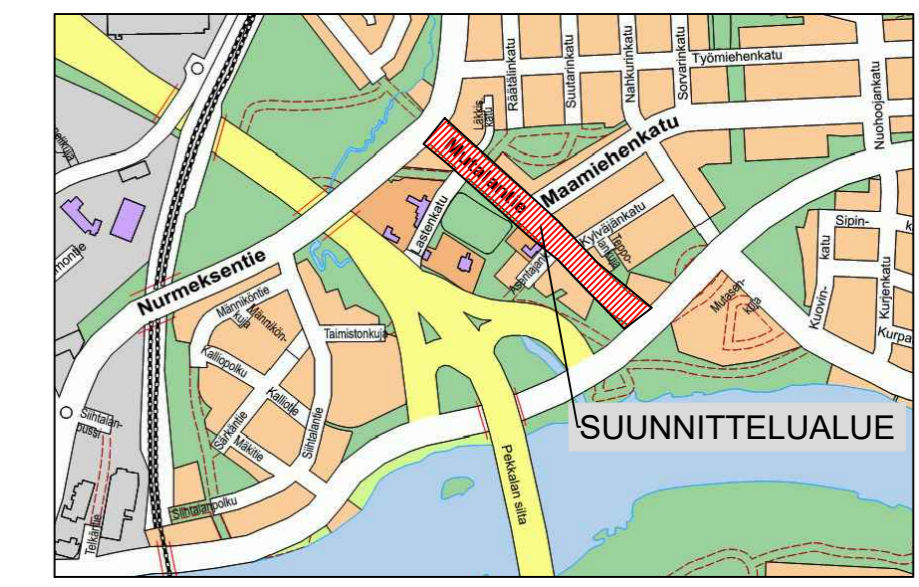
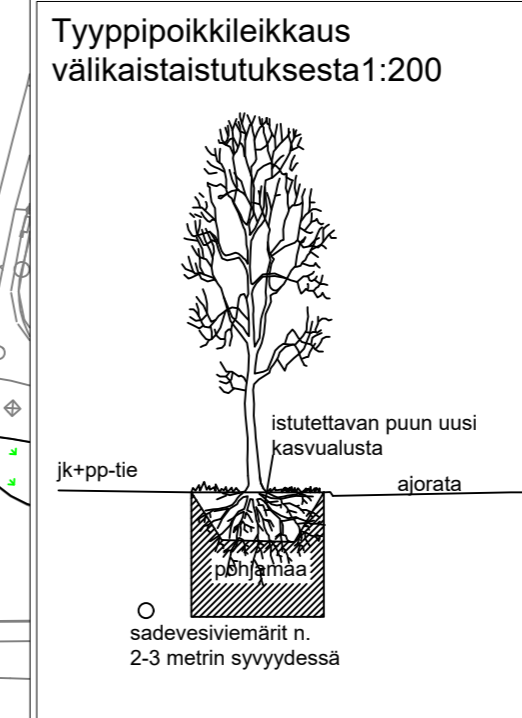
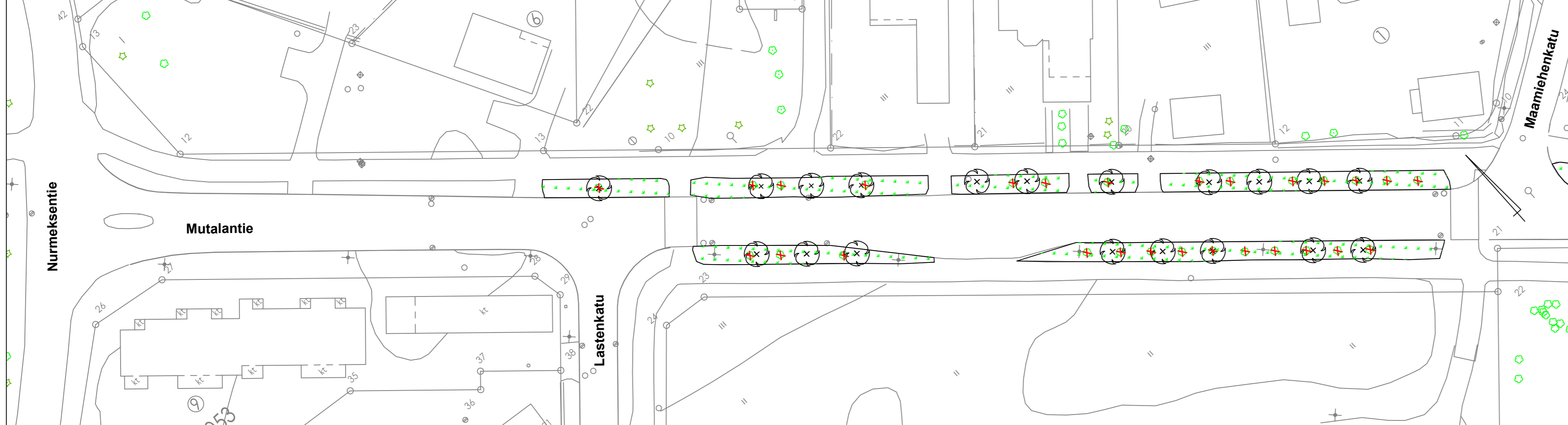


katupuut välillä Nurmeksentie-Maamiehenkatu



**MERKINNÄT**

- ✗ Poistettava puu
- + istutettava keltamarjainen pylväspihlaja, Sorbus aucuparia 'Autumn Spire'
- nurmetettava alue

Alueella on maanalaisia rakenteita. Niiden sijainnit on tarkistettava ennen kaivutöitä.

Uudelleen istutettaville alueille laitetaan min. 25 m3 kasvualusta/katupuut InfraRYL 2017/1 taulukon 23111:T2 mukaisesti

Nurmikko perustetaan hoitoluokan A2 mukaisesti.



KAUPUNKIRAKENNEPALVELUT  
YHDYSKUNTATEKNIikka

10. MUTALA  
Mutalantien katupuut

luonnos  
vihersuunnitelma

Päiväys 21.8.2019	Mittakaavat 1:500
Suunnittelija Paula Lamminsalo	Kadunpitoapäätös
Hyväksyjät	Päätökset

Koordinaattijärjestelmät: ETRS-GK30 ja N2000	V Suunnata	2803 Pir.no	01 Osa no	19 Vuosi	M
--	---------------	----------------	--------------	-------------	---