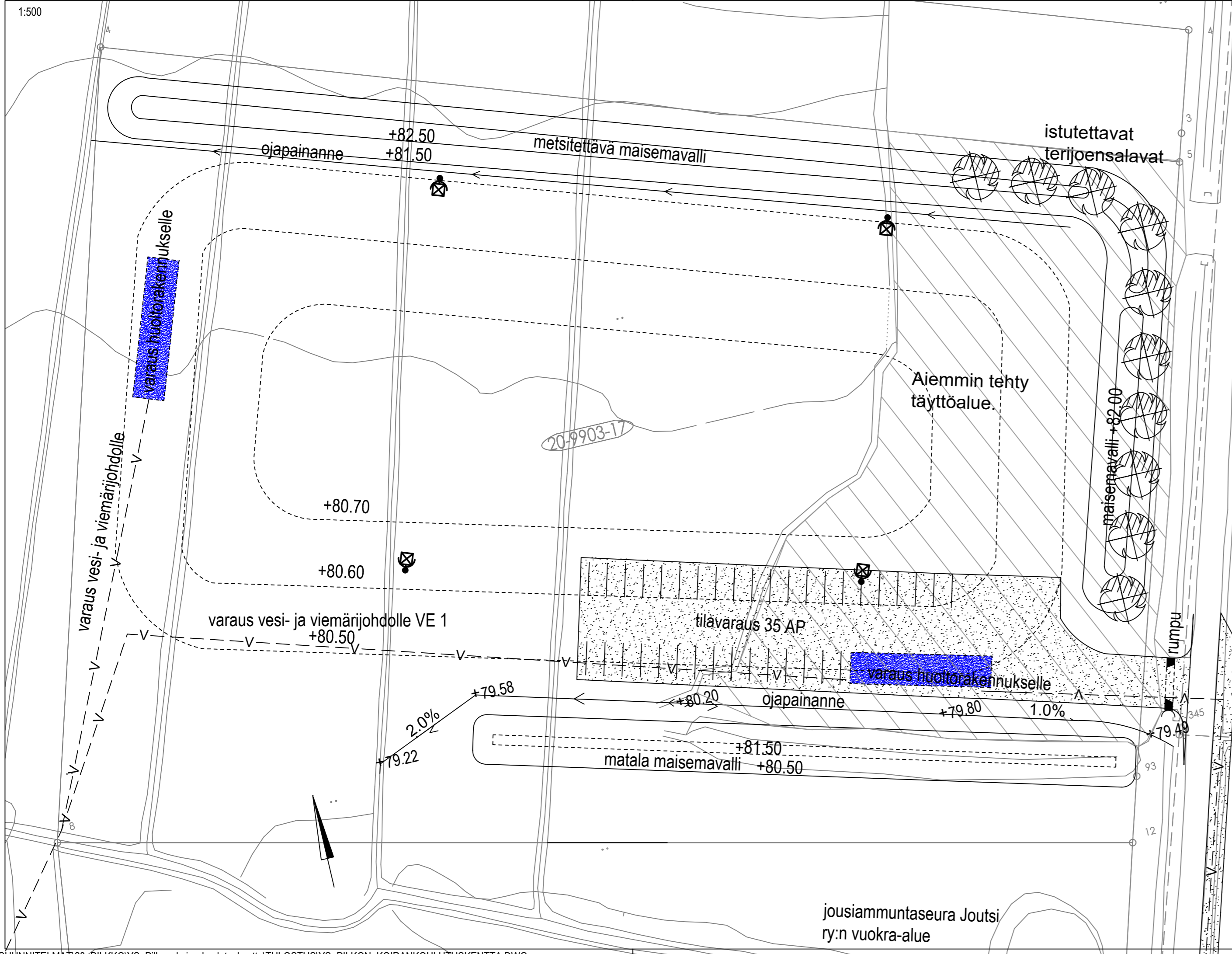
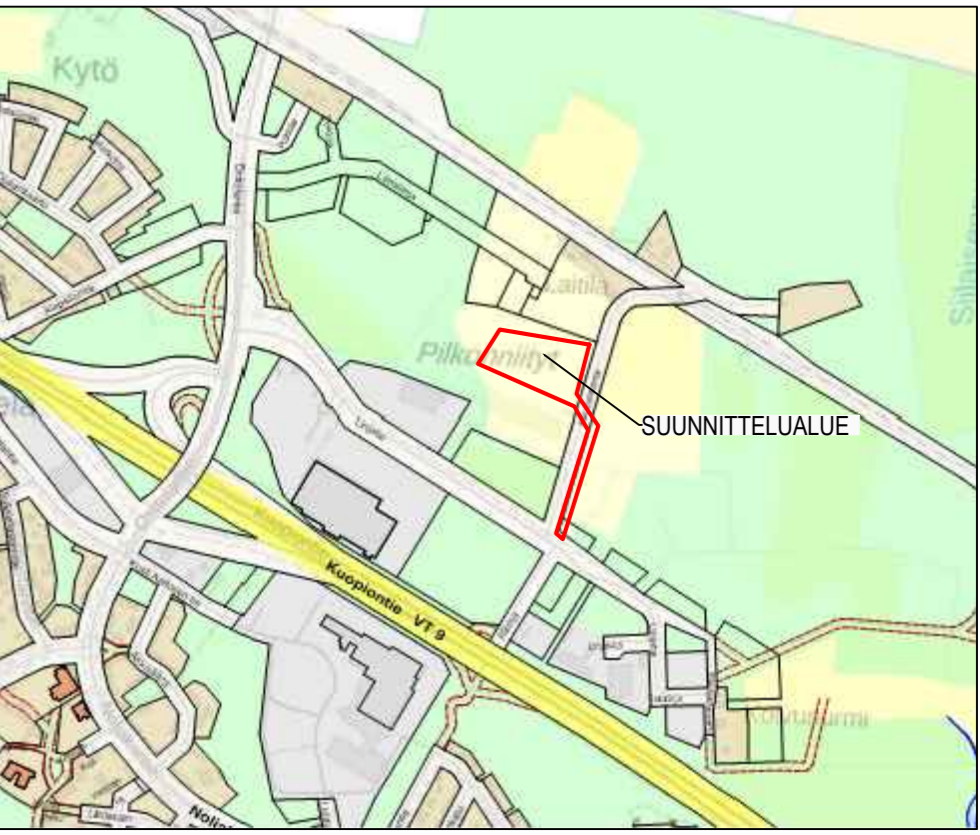
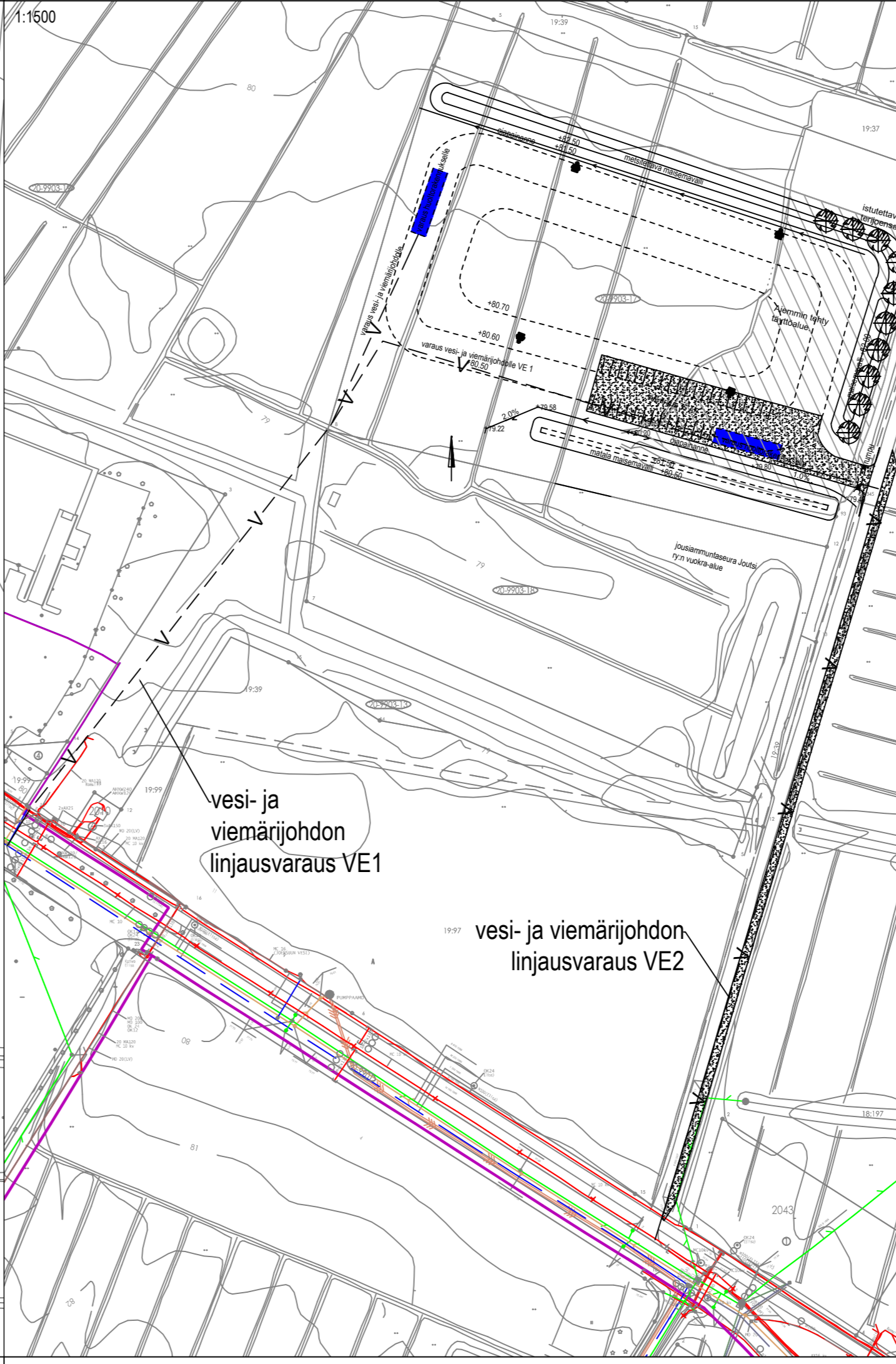


1:500



1:1500



- MERKINNÄT**
- +80.50 Korkeuskäyrä ja uusi maanpinnan korkeus
 - 1.0% ojanpainanne, kallistus
 - kentän valaisin/valonheitin, sijainti ohjeellinen

Alueelle läjitetään puhtaita ylijäämämaita. Alue kuivatetaan salaajilla, sadevesikaivoilla ja -ojilla. Pohjoisen puolen maisemavalliin istuetaan metsätaimia. Tien varren maisemavalliin istutetaan terijoensalavia näköesteeksi.

Ajolyhteys koirankoulutuskentälle toteutetaan olevan Linjatien kautta. Yhteyttä varten olemassa olevaa Kuusivaarantieta levennetään koulutustoiminnan siirryttyä kentälle.

Toinen vaihtoehto koulutuskentän kululle myöhemmin rakennettavan Länsiliinjan kautta alueen pohjoisosassa. Kulkuyhteyksistä, niiden rakennerokseista sekä vesi- ja viemäriinjoiista tehdään tarkempi suunnitelma, kun niiden sijainti on tarkentunut.



KAUPUNKIRAKENNEPALVELUT
YHDYSKUNTATEKNIikka

20. Pilko
Pilkon koirankoulutuskenttä

Päiväys
9.4.2019

Mittakaavat
1:500, 1:1500

Suunnittelija
Paula Lamminsalo

Kadunpitöpäätös

Hyväksyjät

Päätökset

yleissuunnitelma

Koordinaattijärjestelmät: ETRS-GK30 ja N2000

E	2772	01	19	M
Suunnitelma	Piir.no	Osa no	Vuosi	M