

23111 Tuotteistetut kasvualustat

Kasvualustat InfraRYL 2018/1 mukaisesti.

Kasvualustan on täytettävä Viherympäristöliiton suositukset kasvualustaohjearvoiksi. Kasvualustojen rakeisuuskyriän sekä kasvialustan ravinnepitoisuuksien tulee istutusalueilla vastata Infra RYL 2017/1 mukaisia ravinteisuustyyppiin 1 -ohjearvoja (Vaateliaat puut, pensaat, köynnökset, ryhmäruusut ja perennat sekä rajoitetut kasvialustat).

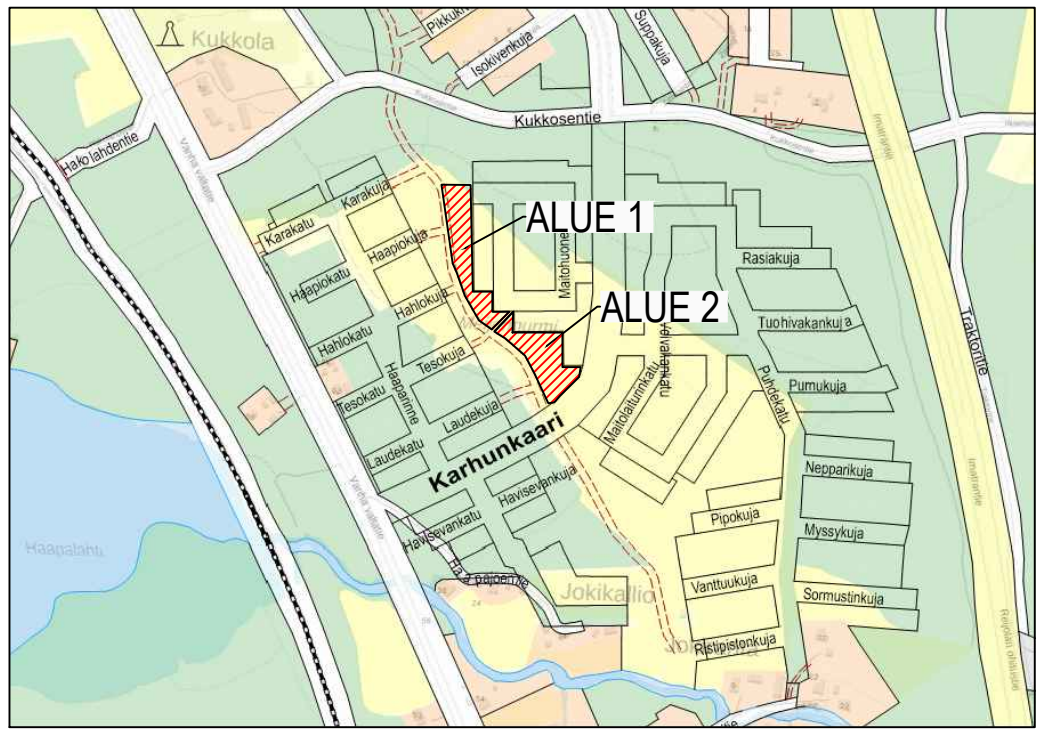
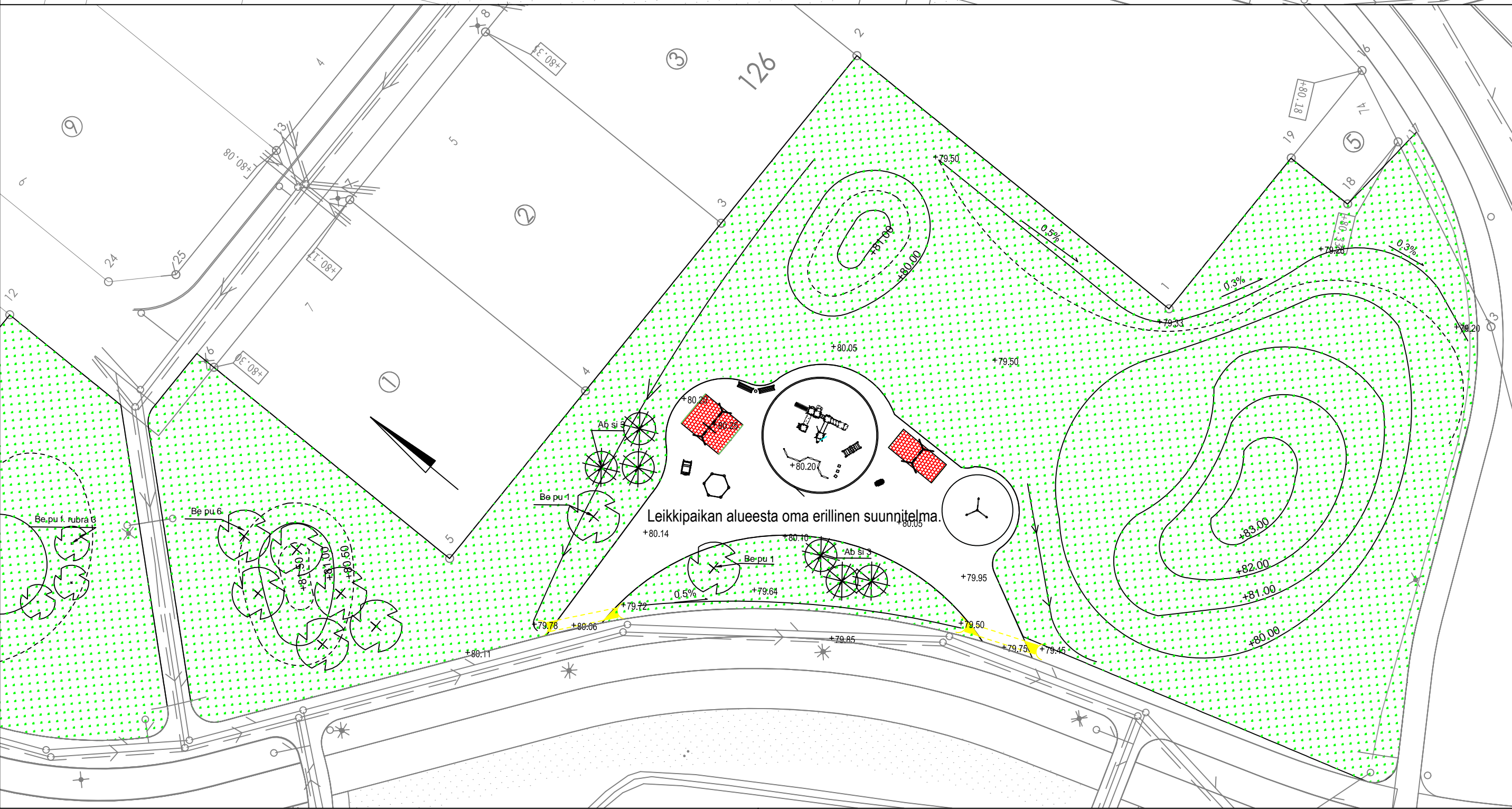
Kasvialustan tiivistetty vähimmäispaksuus ja-tilavuus Infra RYL 2017/1 taulukon 23111:T2 mukaisesti (katupuut).

Istutettavat nurmialueet puistoissa (In) luokan A3 mukaisesti.

23311 Puistopuut

Puistoalueille istutetaan puistopuita. Materiaalivaatimukset, istutus ja tuenta Infra RYL 2017/1 mukaisesti.

Ab si	siperianpihta	Abies sibirica	200-250
Al in	punaharmaaleppä	Alnus incana f. rubra	150-200
Be pe Da	taalainkoivu	Betula pendula 'Dalecarlica'	rym 8-10
Be pu	hieskoivu	Betula pubescens	rym 14-16
Be pu f. rubra	punakoivu	Betula pubescens f. rubra	150-200
Pi om	serbiankuusi	Picea omorika	200-250



- MERKINNÄT
- oleva puistovalaisin
 - nurmetettava alue
 - korkeusäyrä ja korkeusmerkintä
 - istutettava havupuu
 - istutettava lehtipuu

Leikkipaikan alueesta oma erillinen suunnitelma.

	KAUPUNKIRAKENNEPALVELUT YHDYSKUNTATEKNIikka			
	24. Karhunmäki Meijerinnurmenpuisto välillä Maitohuoneentie-Karhunkaari	Päiväys 19.12.2018 Suunnittelija Paula Lamminsalo Hyväksyjät	Mittakaavat 1:500 Kadunpitopäätös Päätökset	
LUONNOS yleissuunnitelma				
Koordinaattijärjestelmät: ETRS-GK30 ja N2000	V Suunnitella 2771 Pii.n.o	01 Osa.n.o	18 Vuosi	M