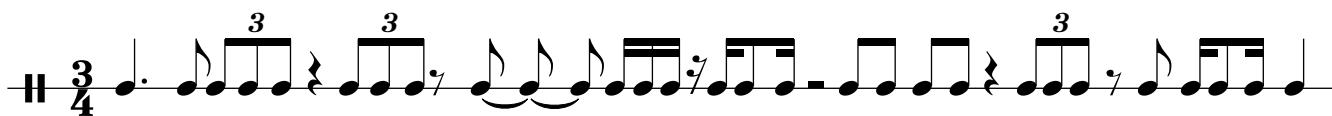


Teoriakoe, pop&jazz-musiikki

1. Vedä tahtiviivat



2. Tutki nuottikuvaa ja täydennä tehtävät alla

The Old Country

Medium or Ballad

N. Adderley - C.R. Lewis

1 **A** Dm Em^{7(b5)} A⁷ Dm

5 Dm Gm C^{7(sus4)} C⁷ Fmaj⁷ D⁷

9 **B** Gmaj⁷ Am B⁷ Em⁷

13 C^{#7(#9)} C^{7(b5)} B^{7(sus4)} B⁷ Em⁷

* Sävellaji A-osassa:

* Sävellaji B-osassa:

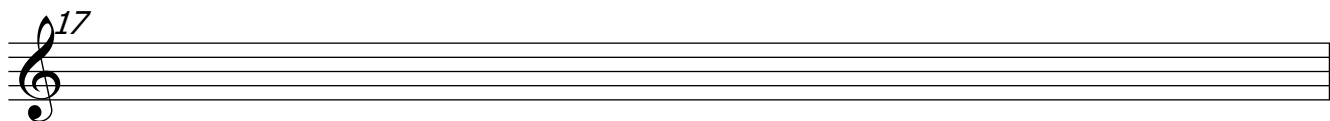
* Nimeä sulkeissa olevat nuotit tahdeissa 2, 7 ja 14

* Intervalli tahdin 2 alussa:

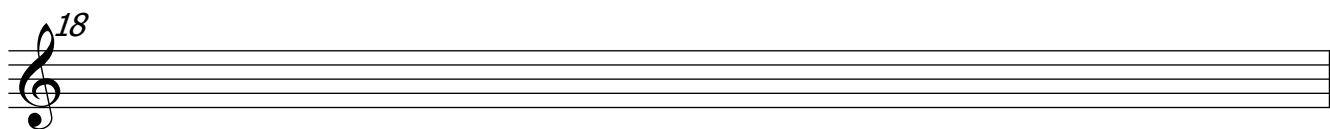
* Intervalli tahdin 8 toisella puoliskolla:

* Kirjoita sointumerkin mukainen sointu tahteihin 10, 11 ja 12 alempaan nuottiviivastoon

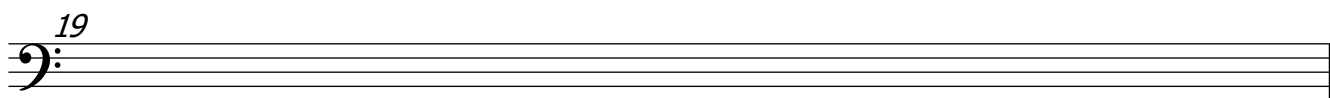
3. Kirjoita asteikot



harmoninen c-molli



A-duuri



luonnollinen g-molli

4. Kirjoita alle G -bluesin sointukierto

5. Kirjoitustehtävä