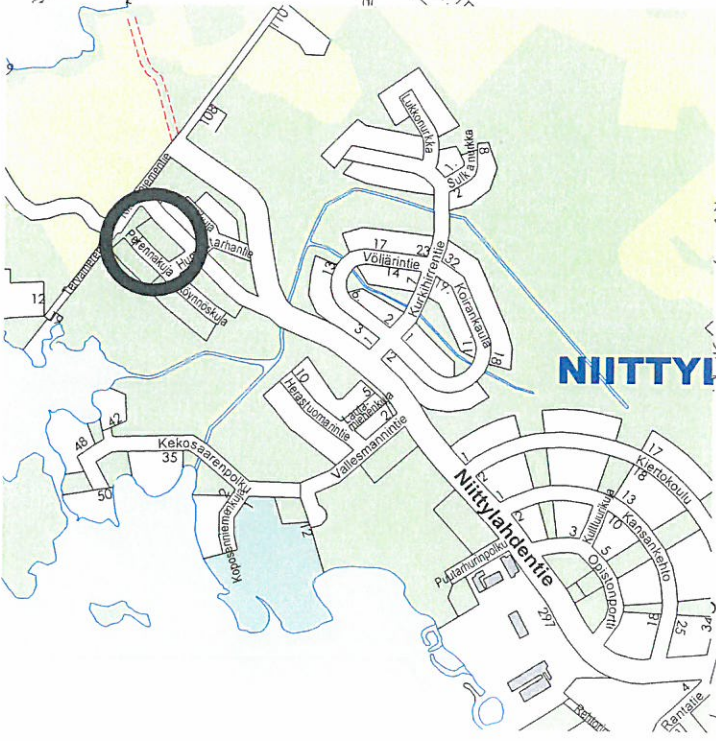
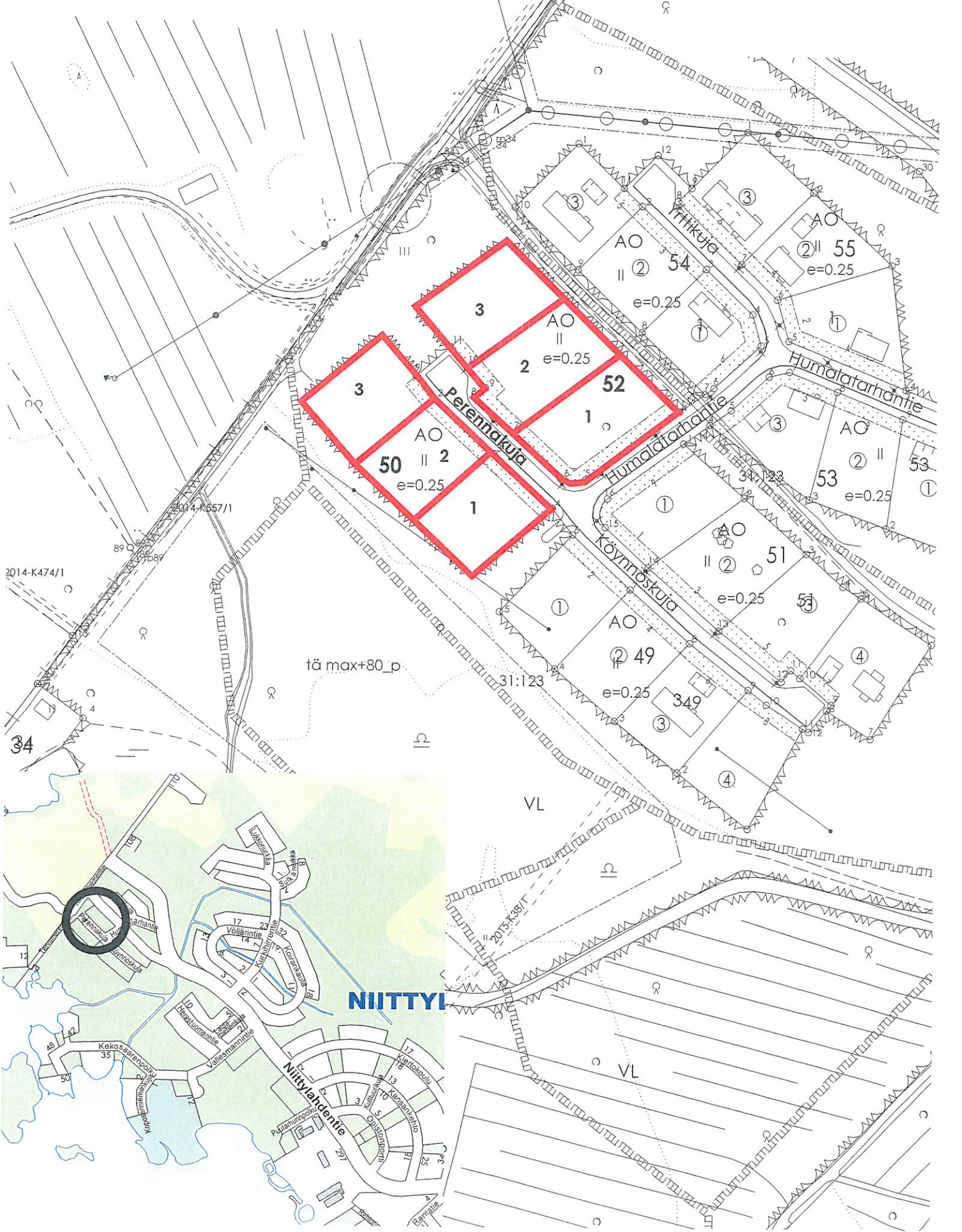
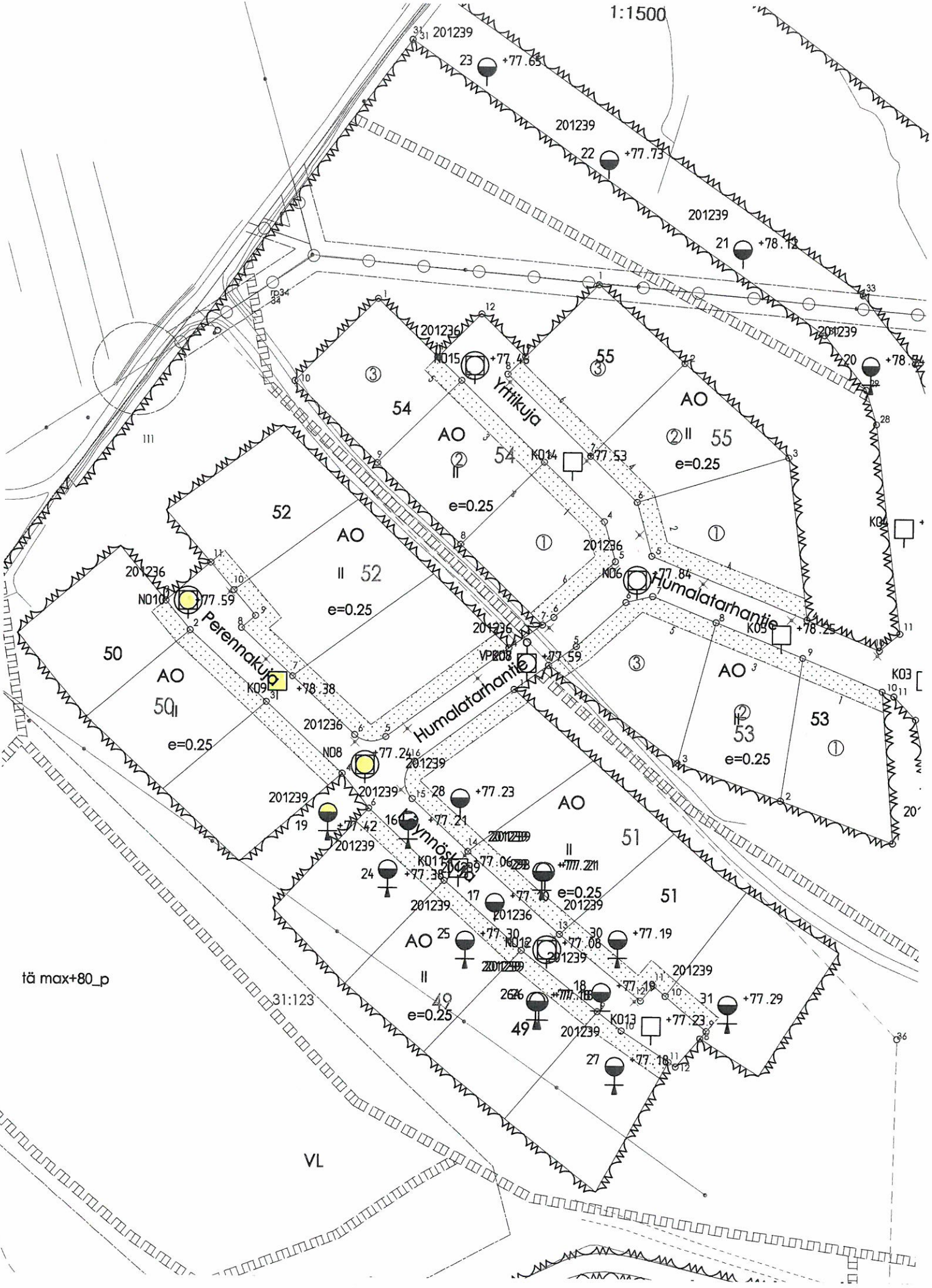


NIITTYLAHTI Perennakuja



NIITTYLAHTI

1:1500

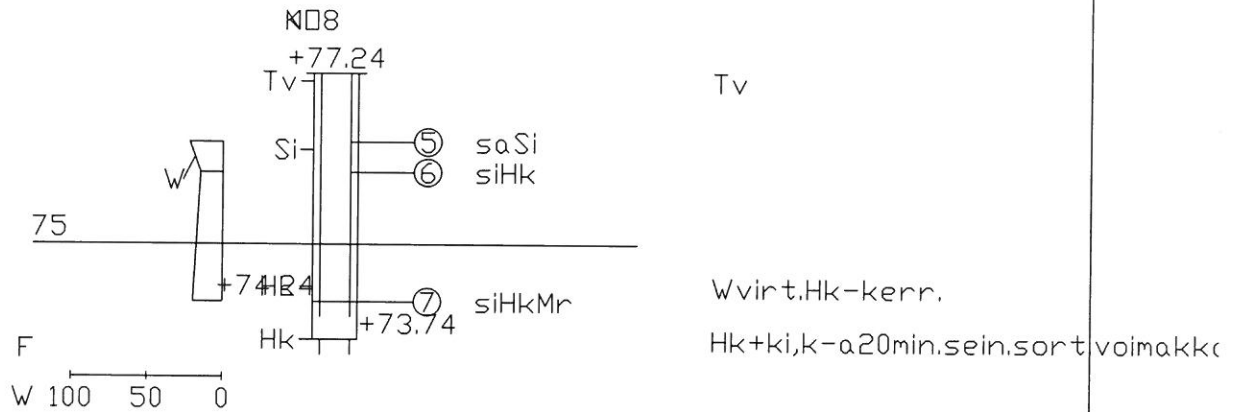


tä max+80_p

31:123

VL

Työnumero	Työn nimi		Pisteen nro
201236	Niittylahti,Humalatarhantie		K08
Koordinaatisto	X	Y	Z
ETRS-GK30	6934230.360	490161.311	77.244
Korkeusjärjestelmä	Pohjaveden pinta	Kaivauspvm.	Alkukaivaus
N60		23.10.2012	-
Kairaustapa	Päättymistapa		
K0 - Koekuoppa, ND - Häiriintynyt näyte	Määräsyvyys		
Kairaaja	Kaivauslaite		
A.Jormanainen	Konekaivuri_CAT_321_C		



Mittakaava 1:100

**FCG Suunnittelu ja tekniikka Oy**Maalaboratorio Karjalankatu 3
80200 JOENSUU, p. 0500 577517

PANK hyväksytty testaus organisaatio

TUTKIMUSLOMAKE

Projektinnumero:

Laboratorion työnumero:

99

Tilaaaja:

Joensuun kaupunki Tekninen virasto

EN 933-1

EN 1097-5

PANK 2103

Näytteenottoaika:

Niittylahti, Humalatarhantie

Näytteenottaja: JKTV/H.R ja A.J

Ottoaika:

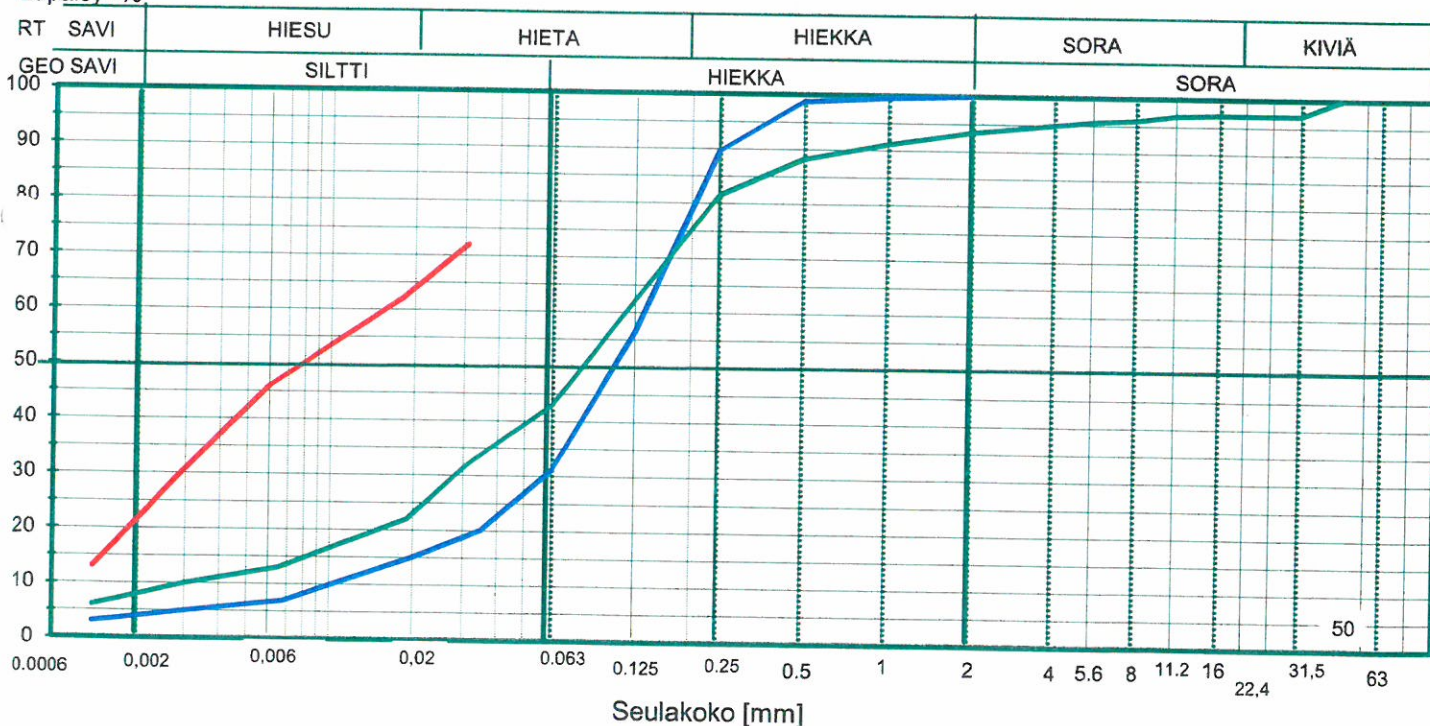
x = 6934230,360

y = 490161,311

z = 77,244

Näytteen tunnus	99/5	99/6	99/7					
-piste/paalu	kk 8	kk 8	kk 8					
-syvyys	0,9 m	1,3 m	3 m	Seula	Läpäisy -%			
Vesipitoisuus %	21,8	14,8	19,5	# mm	A	B	C	
Humus: poltto, NaOH				128				
Lietepitoisuus (- 0,063 mm)	100	31,2	43,0	63				
Routivuus: routimaton, routiva	routiva	routiva	routiva	56				
Kantavuusluokka	F	E	E	45				100,1
Kapillaarisuus				31,5				97,1
Maalajin nimi	saSi	siHk	siHkMr	22,4				97,1
.isäselvitykset				16				97,1
				11,2				96,8
				8				96,0
Hydrometrikoe								5,6
								4
								2
								1
								0,5
								0,25
								0,125
								0,063

Läpäisy -%



Huomautuksia:

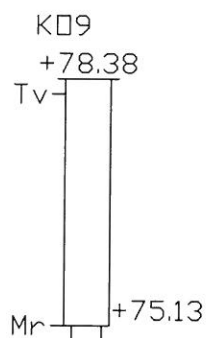
Tutki

Anne Vainikainen

13.12.2012

Maantutkimuslaborantti Anne Vainikainen

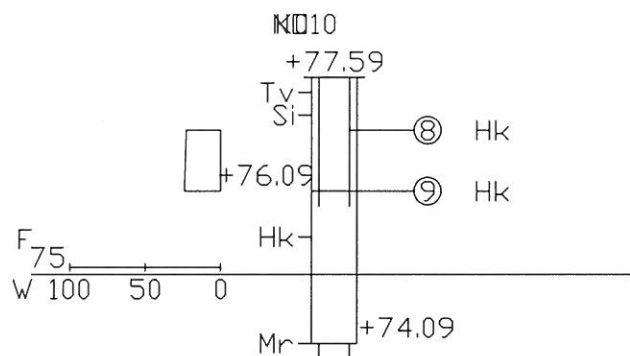
Työnumero	Työn nimi		Pisteen nro
201236	Niittylahti, Perennakuja		K09
Koordinaatisto	X	Y	Z
ETRS-GK30	6934257.278	490132.266	78.384
Korkeusjärjestelmä	Pohjaveden pinta	Kaivauspvm.	Alkukairaus
N60		22.10.2012	-
Kairaustapa	Päätymistapa		
K0 - Koekuoppa	Määräsyvyys		
Kairaaaja	Kairauslaite		
H.Ratinen	Konekaivuri_CAT_321_C		



Tv

ki_D_0.2-0.5,eiW,k-a20min,ei_sorru

Työnumero	Työn nimi		Pisteen nro
201236	Niittyalahti, Perennakuja		K010
Koordinaatisto	X	Y	Z
ETRS-GK30	6934283.368	490102.711	77.592
Korkeusjärjestelmä	Pohjaveden pinta	Kairauspvm.	Alkukairaus
N60		22.10.2012	-
Kairaustapa	Päätymistapa		
K0 - Koekuoppa, N0 - Häiriintynyt näyte	Määräsyvyys		
Kairaaaja	Kairauslaite		
H.Ratinen	Konekaivuri_CAT_321_C		



Tv

Wvirt.Hk-kerr.

k-a20min.sein.sort.voimakkaast

**FCG Suunnittelu ja tekniikka Oy**

Maalaboratorio Karjalankatu 3
80200 JOENSUU, p. 0500 577517
PANK hyväksytty testaus organisaatio

TUTKIMUSLOMAKE

Projektinnumero:

Laboratorion työnnumero:

99

Tilaja:

Joensuun kaupunki Tekninen virasto

EN 933-1

EN 1097-5

PANK 2103

Näytteenottoaika:

Niittylahti *perennakujan*Näytteenottaja: **JKTV/H.R ja A.J**

Otoaika:

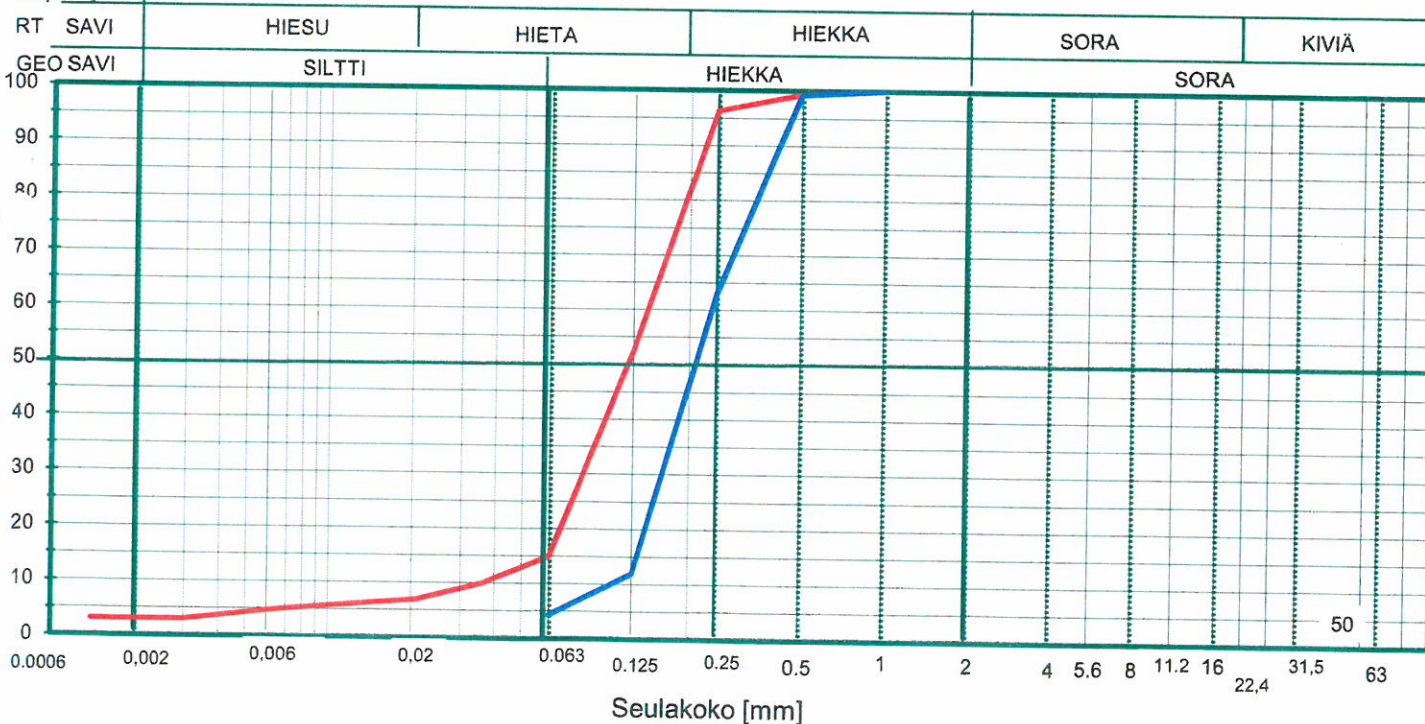
x = 6934283,368

y = 490102,711

z = 77,592

Näytteen tunnus	99/8	99/9							
-piste/paalu	kk 10	kk 10							
-syvyys	0,7 m	1,5 m							
Vesipitoisuus %	22,5	23,8				Seula	Läpäisy -%		
Humus: poltto, NaOH						# mm	A	B	C
Lietepitoisuus (- 0,063 mm)	15,0	4,3				128			
Routivuus: routimaton, routiva	routiva	routimaton				63			
Kantavuusluokka	E	D				56			
Kapillaarisuus						45			
Maalajin nimi	Hk	Hk				31,5			
lisäselvitykset						22,4			
						16			
						11,2			
Hydrometrikoe						8			
						5,6			
						4			
						2			
						1	100,0	100,0	
						0,5	99,3	99,2	
						0,25	96,3	63,0	
						0,125	52,6	11,9	
						0,063	15,0	4,3	

Läpäisy -%



Huomautuksia:

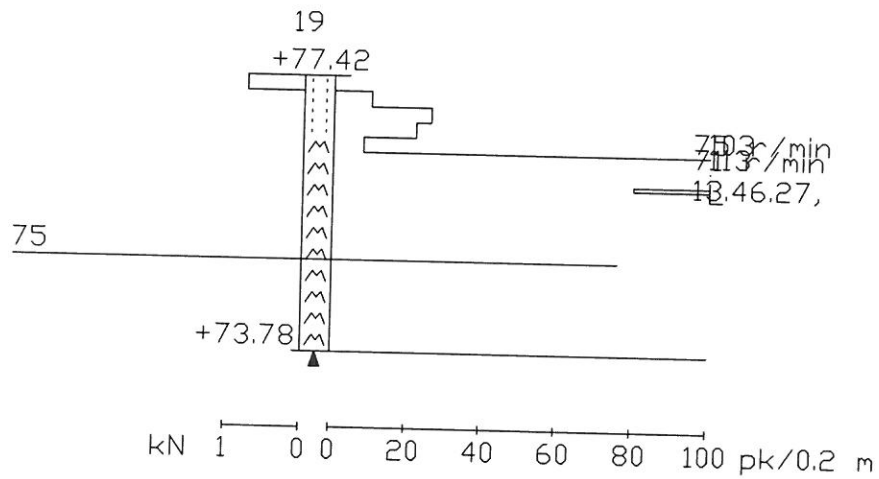
Tutki

Anne Vainikainen

13.12.2012

Maantutkimuslaborantti Anne Vainikainen

Työnumero	Työn nimi		Pisteen nro
201239	Koynnoskuja		19
Koordinaatisto	X	Y	Z
ETRS-GK30	6934214.608	490149.415	77.421
Korkeusjärjestelmä	Pohjaveden pinta	Kairauspvn.	Alkukairaus
N60		15.11.2012	-
Kairaustapa		Päättymistapa	
PA - Painokairaus		Kivi tai lohkare	
Kairaaaja		Kairaustaitte	
AJ			



Mittakaava 1:100