

- 86.40 86.40 Suunniteltu jätevesiviemäri, tarkastuskaivo (J)
- S6 90.05 Suunniteltu sadevesiviemäri, tarkastuskaivo (S)
- SR9 90.05 Suunniteltu sadevesiviemäri, sadevesikaivo, ritiläkansi (SR)
- SK5 90.05 Suunniteltu sadevesiviemäri, sadevesikaivo, kitäkansi (SK)
- Suunniteltu vesijohto, sulkuventtiili
- Rakennettu vesihuoltolinja
- Purettava rakenne
- Poistettava puu
- Suunniteltu valaisin
- Tontinrajakorkeus
- Suunniteltu katu, asfalttipäällyste, reunatuki
- Suunniteltu katu, kivihihkapäällyste
- Kenttäkiveys

| MUUTOSPÄIVÄYS | MUUTOS-<br>PV. | MUUTOS-<br>KK. | MUUTOS-<br>TUNNUS | MUUT-<br>TAJA | ALLE-<br>KIRJ. | MUUTOS   | MUUTOS-<br>MERK.LKM |
|---------------|----------------|----------------|-------------------|---------------|----------------|--|---------------------|
| 30            | 12             | 11             | A                 | J.R           |                | Lisätty valaisinylväät, tarkastuskaivot J48 ja S51 | -                   |
| 10            | 01             | 12             | B                 | J.R           |                | Lisätty suojatiet Leiritielle                      | -                   |
| 20            | 03             | 17             | C                 | HKo           |                | Lisätty hulevesikaivo SR60                         | -                   |

**JOENSUUN KAUPUNGIN TEKNINEN VIRASTO**  
Kuntatekniikan suunnittelu

22. Marjala  
MARJALAN ISOSAAREN ALUE  
Leiritie plv 387-730

Rakennussuunnitelma  
Suunnitelmapaketti

Koordinaattijärjestelmät: ETRS-GK30 ja N60

Päiväys: 24.11.2011  
Suunnittelut: 1:500

Allekirjoitukset: Päättökset

K Suunnitelma 2326  
Pir.no 01  
Osa no 11  
Vuosi M

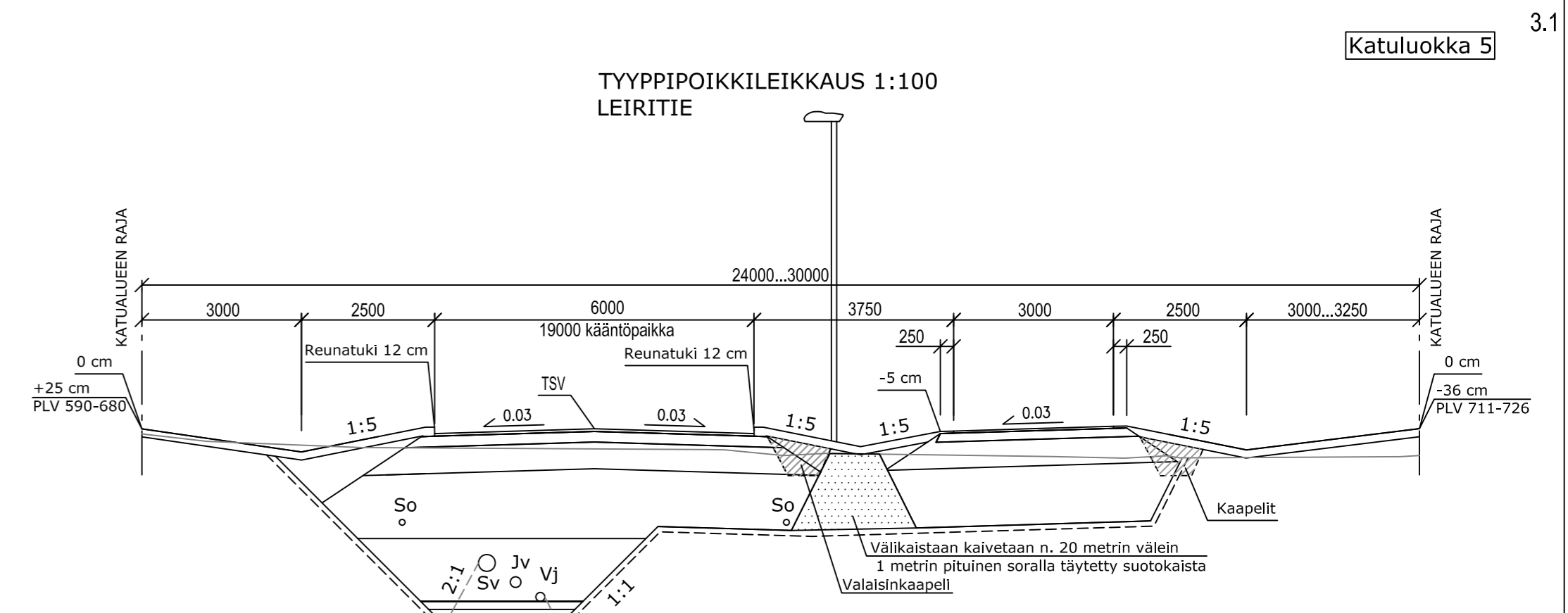
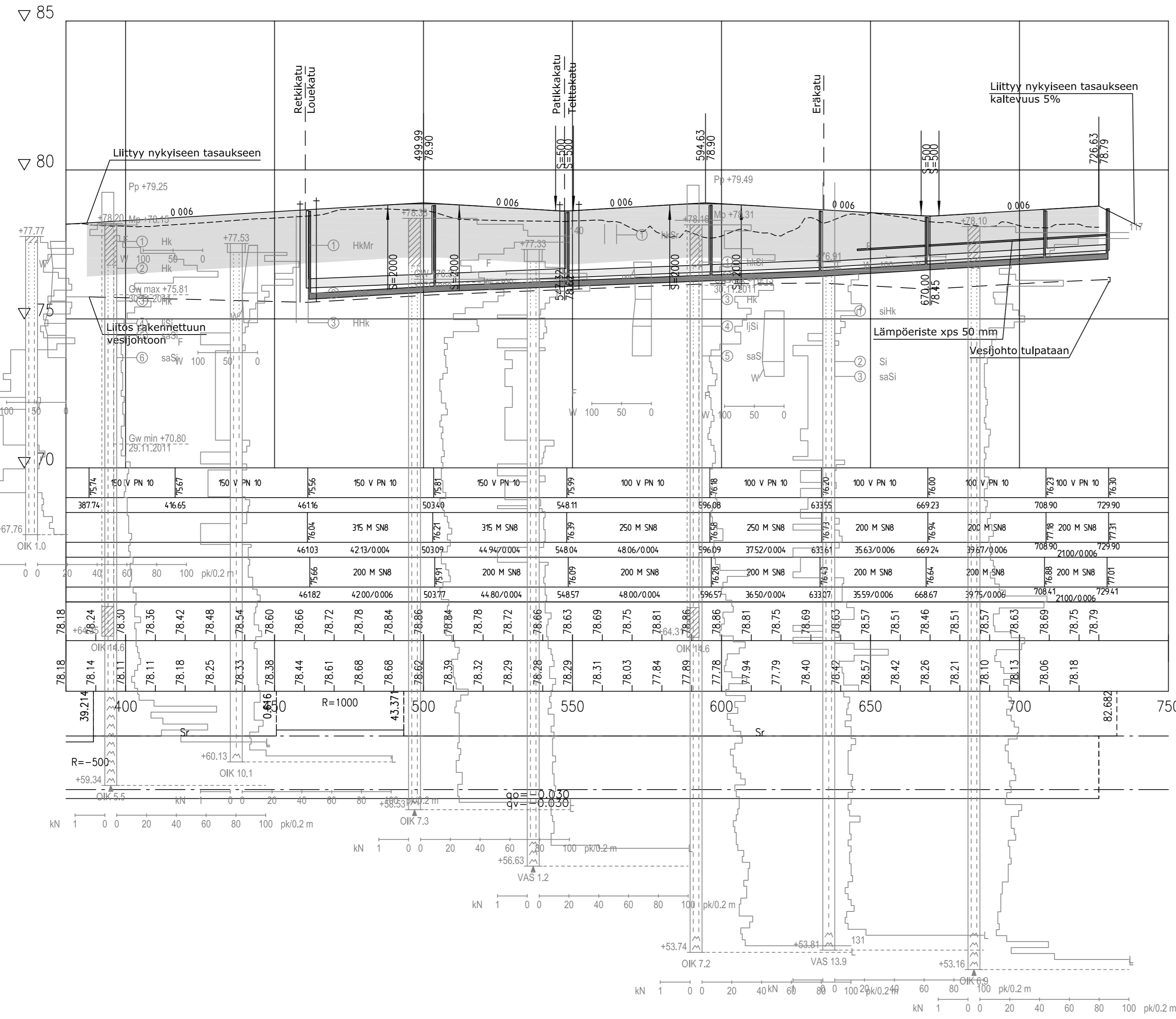
Suunnitteluala, työnnumero ja piirustuksen numero Muutos

**TKA** 120-P15743 202 C

Suunn. J. RONKAINEN Merimiehenkatu 38 A  
Yhteyshenkilö J. ILLONEN 80100 Joensuu  
Tiedosto Q:\JOE\P15743\P15743\_MAR... www.fcg.fi Puh. 0104090

Päiväys: 24.11.2011  
Hyv. J. ILLONEN





| NIMITYS        | MATERIAALI  |         | KANTAVUUS-VAATIMUS    | MATERIAALI  |         | KANTAVUUS-VAATIMUS    |
|----------------|-------------|---------|-----------------------|-------------|---------|-----------------------|
| Kulutuskerros  | AB 16       | 50 mm   | 229 MN/m <sup>2</sup> | AB 11       | 40 mm   | 204 MN/m <sup>2</sup> |
| Kantava kerros | SrM 0-32/55 | 200 mm  | 188 MN/m <sup>2</sup> | SrM 0-32/55 | 160 mm  | 177 MN/m <sup>2</sup> |
| Jakava kerros  | Sr          | 500 mm  | 137 MN/m <sup>2</sup> | Sr          | 500 mm  | 137 MN/m <sup>2</sup> |
| Suodatinkerros | Hk          | 1050 mm |                       | Hk          | 1100 mm |                       |
|                | Yhteensä    | 1800 mm |                       | Yhteensä    | 1800 mm |                       |

| MUUTOSPÄIVÄYS | PK. | KL. | V. | MUUTOS-TUNNUS | MUUT-TAJA | ALLE-KIRJ. | MUUTOS                            | MUUTOS-MERKKI |
|---------------|-----|-----|----|---------------|-----------|------------|-----------------------------------|---------------|
| 30            | 12  | 11  |    | A             | J.R.      |            | Tyyppipoikkileikkauksen täydennys | -             |

**JOENSUUN KAUPUNGIN TEKNINEN VIRASTO**  
Kuntatekniikan suunnittelu

22.Marjala  
MARJALAN ISOSAAREN ALUE  
Leiritie plv 387-730

Rakennussuunnitelma  
Pituusleikkaus ja tyyppipoikkileikkaus

Koordinaattijärjestelmät: ETRS-GK30 ja N60

|              |            |                  |                     |
|--------------|------------|------------------|---------------------|
| Päiväys      | 24.11.2011 | Mittakaavat      | 1:1000/1:100, 1:100 |
| Suunnitellut |            | Allekirjoitukset | Päätökset           |
| K Suunn.ala  | 2326       | 02 Osa no        | 11 Vuosi            |
|              |            |                  | M                   |

FCG Finnish Consulting Group

Päiväys 24.11.2011  
Hyv. J.LONEN

Suunnitteluala, työnumero ja piirustuksen numero Muutos  
TKA P15743 251 A

Suunn. J.RONKAINEN  
Yhteyshenkilö J.LONEN  
Tiedosto

FCG Merimiehenkatu 38 A  
80100 Joensuu  
Puh. 010 4090  
www.fcg.fi