

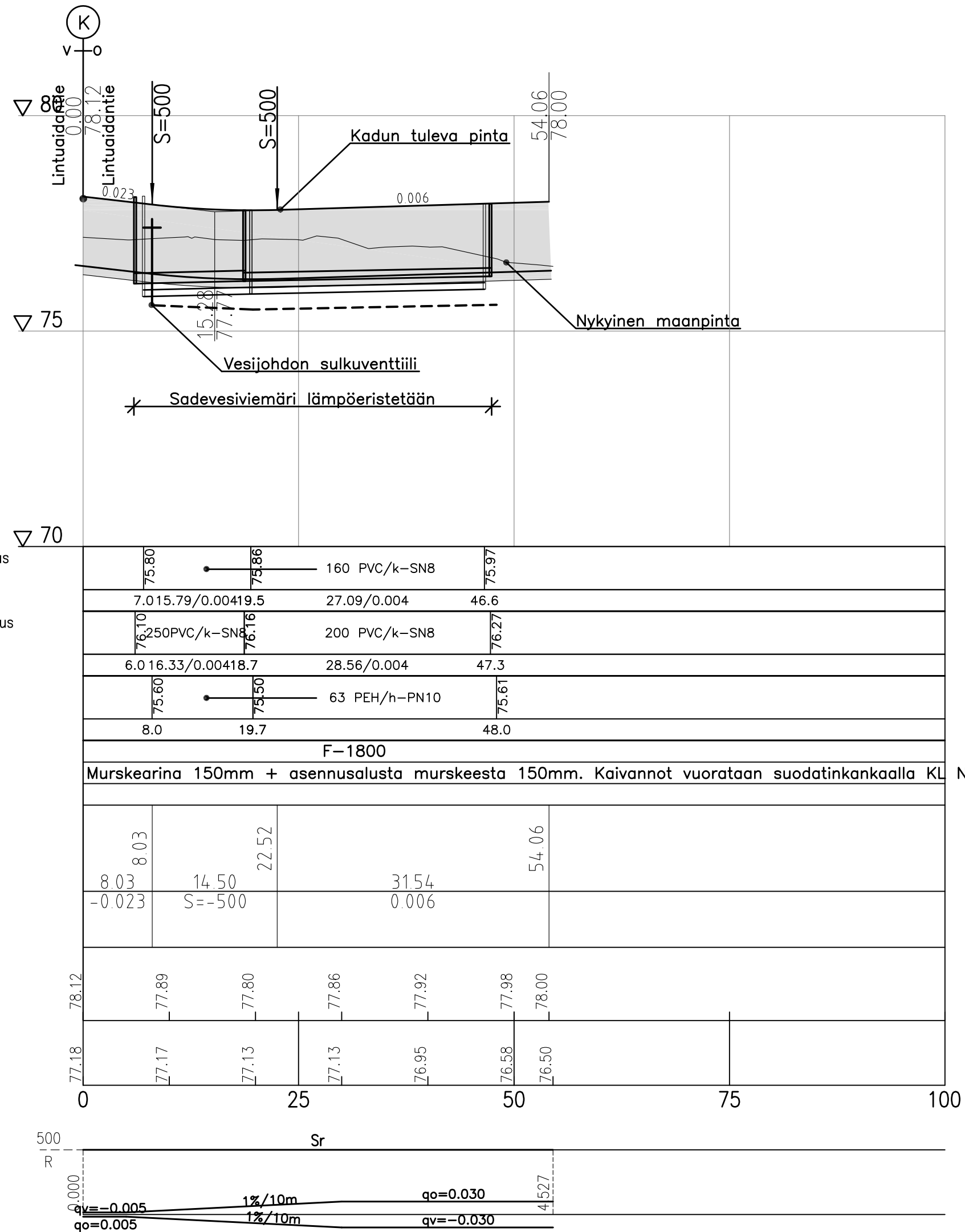
MERKINNÄT:

- ASFALTOITAVA LIKENNEVÄYLÄ
 - MURSKEPINTAINEN KEVYEN LIIKENTEEN RAITTI
 - KATUNURMETUS, HOITOLUOKKA 2
 - TONTIN NURKKAPISTEEN KORKO
 - UUSI VALAISIN, GALAX 8430 150W / PYLVÄS 11 M / VALAISINVAIARI 1 M
 - UUSI VALAISIN, SPNA 100W / PYLVÄS 8 M
 - UUSI VALAISIN, SPNA 70W / PYLVÄS 6 M
 - UUSI VALAISIN, MM 70W / PYLVÄS 6 MM
 - KATUPUU, SERBIANKUUSI
 - KATUPUU, PYLVÄSPIHLAJA
 - JAKOKAAPPI (FORTUM / ELISA)
-
- SUUNNITELTU JÄTEVESIEMÄRI: putkikoko, - materiaali
kaivon numero, kannen ja vesijuoksen korkeus
 - SUUNNITELTU SADEVESIEMÄRI: putkikoko, - materiaali
kaivon numero, kannen ja vesijuoksen korkeus
 - SUUNNITELTU VESIJUOHTO: putkikoko, - materiaali
sekä vesijohdon laitteet
 - SUUNNITELTU PAINESIVEMÄRI: putkikoko, - materiaali
sekä painesivemärin laitteet

JOENSUUN KAUPUNGIN TEKNINEN VIRASTO Kuntatekniikan suunnittelu			
22. Marjala LEIRITE, KÄMPPIKATU, MAJAKATU, LAUVUKATU, LINTU Aidantie, KIEHISKUJA JA KLV J1 Rakennussuunnitelma Katu- ja vesihuoltopiirustus	Päiväys 29.10.2010	Mittakaavat 1:500	
	Aluepiirukset	Pääpiirukset	
Koordinaattijärjestelmät: ETRS-GK30 ja N60			

FCG Finnish Consulting Group	Suunnittelija, työnnumero ja piirustuksen numero	Muutos
Päiväys 29.10.2010 Hv. S.FALAMO	Suunn. A.ELOMÄÄ Vesihuolto S.FALAMO Tiedosto Q:\Kuo\P128\P12872_Marjalan_kaavaalueen_katusuunn\Työaineisto\SKAR_2009.DWG	TKA P12872 1

KIEHISKUJA



Jätevesiviemäri, sisäpohjan korkeus
Putken mitat ja laatu
Paalu, kaivoväli ja kaltevuus
Sadevesiviemäri, sisäpohjan korkeus
Putken mitat ja laatu
Paalu, kaivoväli ja kaltevuus
Vesijohto, laen korkeus
Putken mitat ja laatu

Päällysrakenne
Putkien perustamistapa

Matka

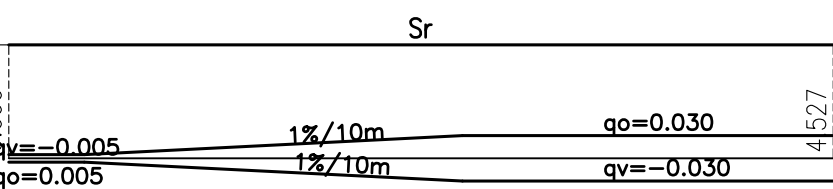
Kaltevuus / pyörityssäde

Tasausviivan korkeus

Maanpinnan korkeus

Kaarevuus

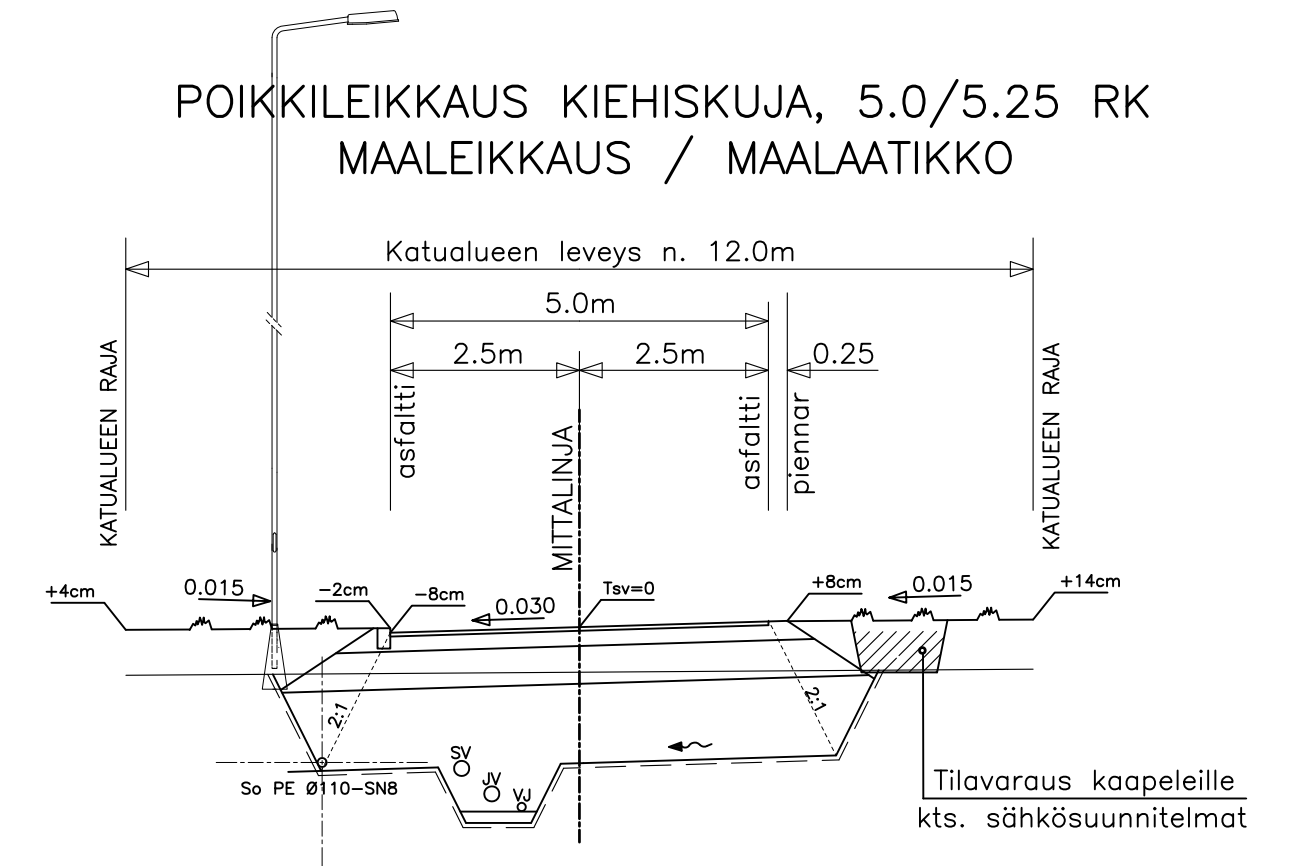
Ajoradan sivukaltevuus



RAKENNEPAKSUUDET KATULUOKKA 5AB:				
Nimitys	Materiaali	paksuus mm		
		A	E	F G
Kulutuskerros	AB 16/120			50
Kantava kerros	SrM 0-32/55			200
Jakavakerros	Sr 0-150			500
Suodatinkerros	Hiekka			1050
YHTEENSÄ				1800

KATULUOKKA 5F

POIKKILEIKKAUS KIEHISKUJA, 5.0/5.25 RK MAALEIKKAUS / MAALAAHIKKO



JOENSUUN KAUPUNGIN TEKNINEN VIRASTO
Kuntatekniikan suunnittelu

22. Marjala
KIEHISKUJA

Rakennussuunnitelma
Pituusleikkaus

Koordinaattijärjestelmät: ETRS-GK30 ja N60

Päiväys	29.10.2010	Mittakaavat	1:500 / 1:100
Suunnitellut		Allekirjoitukset	Päätökset
Suunn.na	K	Piir.no	2214
		Osa no	01
		Vuosi	10
		M	



Päiväys 29.10.2010
Hyv. S.PAILAMO

Suunnittelu, työn numero ja piirustuksen numero Muutos
TKA P12872 10 -

Suunn. A.ELOMAA
Yhteyshenkilö S.PAILAMO
Tiedosto Q:\KUO\P12872\P12872

PL 1199, (Microkatu 1)
70211 Kuopio
Puh. 0104090
www.fcg.fi