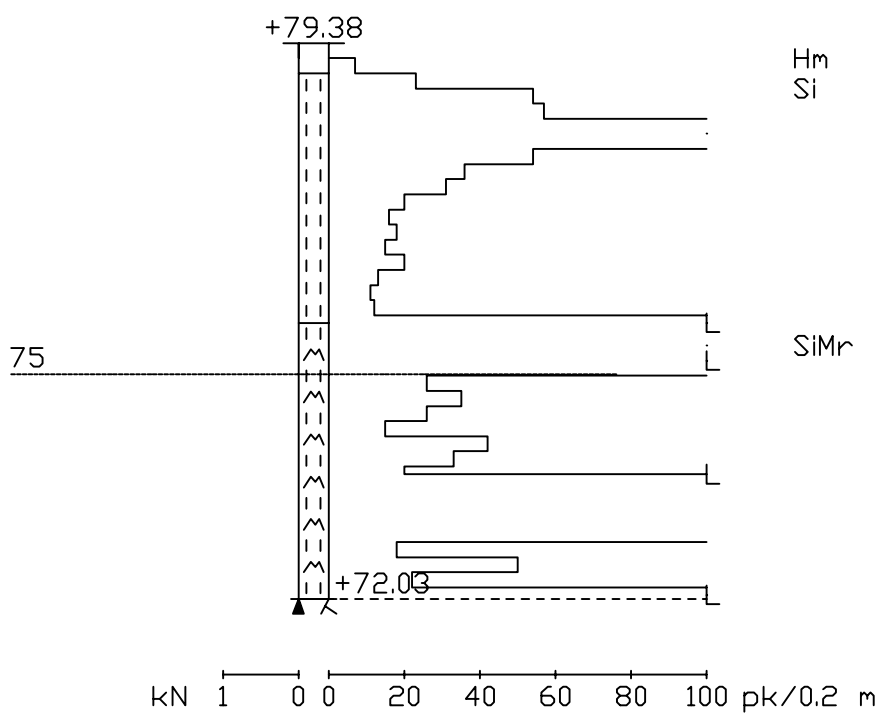


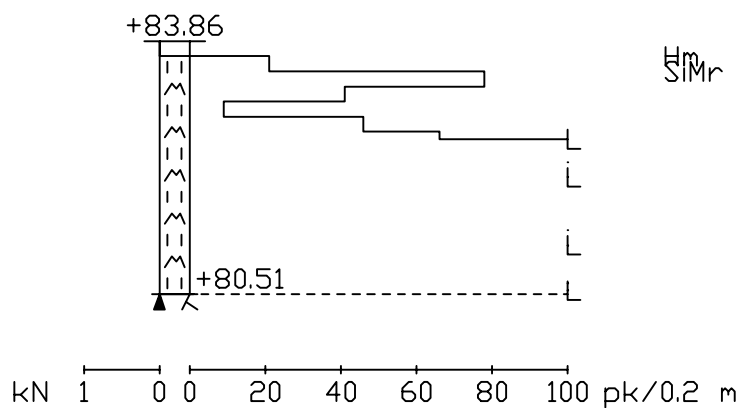
KARHUNMÄKI
 POHJATUTKIMUSKARTTA 1:1000
 VOIVAKANKATU, RASIAKUJA
 Tulostettu 28.9.2020

Työnumero	Työn nimi		Pisteen nro
201230	Kukkosentien_alue		37
Koordinaatisto	X	Y	Z
ETRS-GK30	6939174.068	491223.955	79.382
Korkeusjärjestelmä	Pohjaveden pinta	Kairauspvm.	Alkukairaus
N2000		30.8.2012	-
Kairaustapa	Päättymistapa		
PA - Painokairaus	Kivi, lohkare tai kallio		
Kairaaaja	Kairaustalite		
FCG			



Mittakaava 1:100

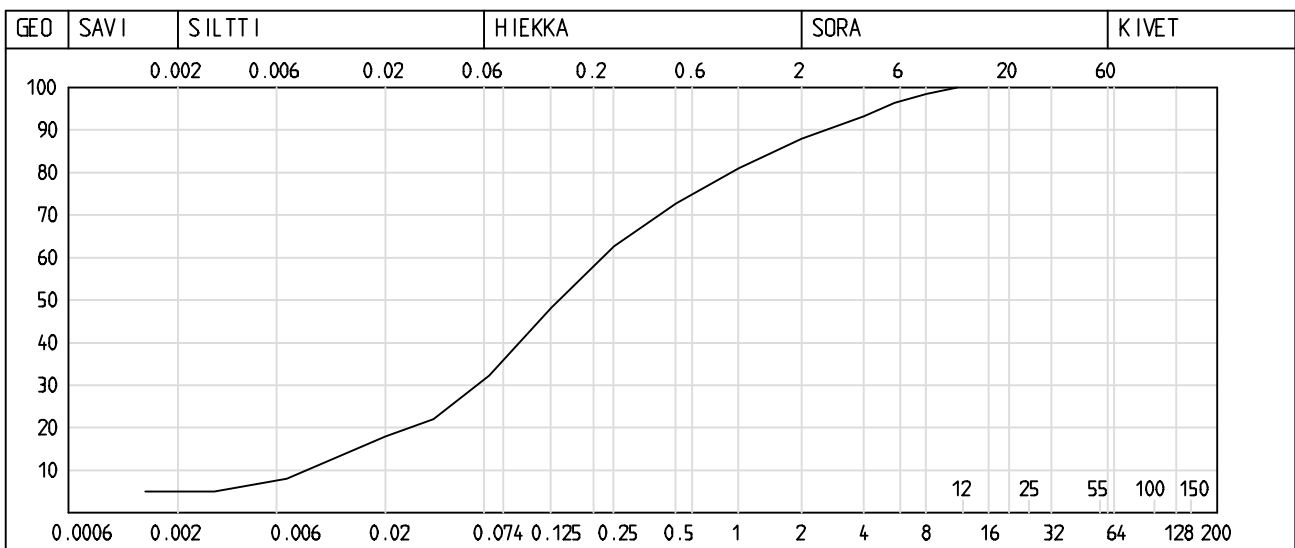
Työnumero	Työn nimi		Pisteen nro
201230	Kukkosentien_alue		29
Koordinaatisto	X	Y	Z
ETRS-GK30	6939295.259	491366.788	83.858
Korkeusjärjestelmä	Pohjaveden pinta	Kairauspvm.	Alkukairaus
N2000		12.9.2012	-
Kairaustapa	Päättymistapa		
PA - Painokairaus	Kivi, lohkare tai kallio		
Kairaaja	Kairaustaitte		
FCG			



LABORATORION TUTKIMUSSELOSTUS

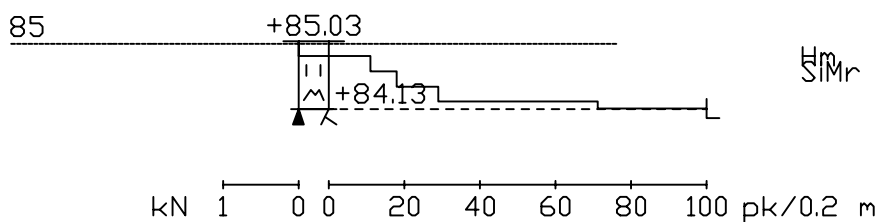
Sivu 1
28.9.2020

Karttalehti		Pisteen nimi Kukkosentien_alue		Pisteen nro 29	Työnumero 201230
X	6939295.259	Y	491366.788	Z	83.858
Arkistonumero		Suunnitelmanumero			
Tilaa ja				Tutkimus	
Näytteen tunnus	a _____				
Laboratorionumero	21/N0892118				
Paalu					
Syvyys	1.00				
Korkeustaso	82.86				
Ottot aika	12.11.2012				
Irtot iheys: kuiva, märkä					
Kiintot iheys					
Vesipitoisuus %	13.0				
Humus: poltto, NaOH %					
Routivuus: routimaton, routiva	ROUTIVA				
Kantavuusluokka	E				
Kapillaarisuus					
Maalajin nimi	s iHKMr				

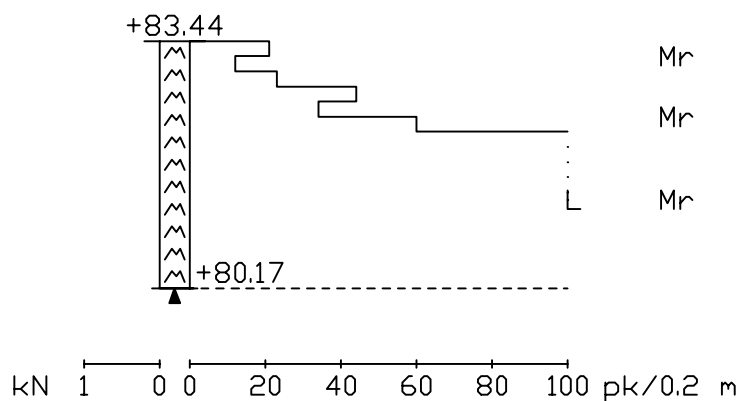


Lausunto

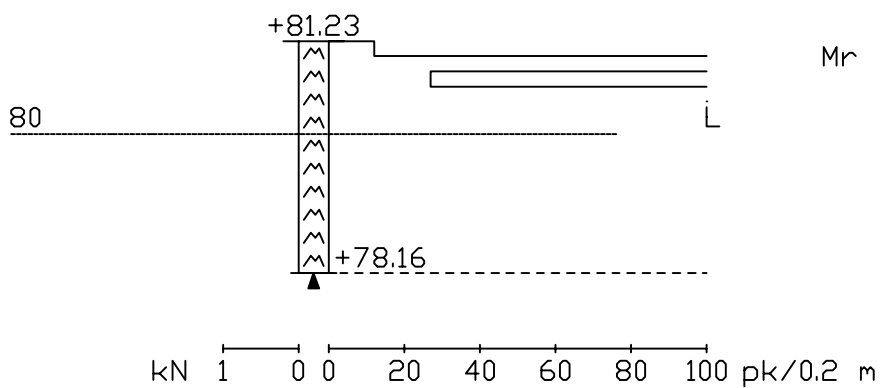
Työnumero	Työn nimi		Pisteen nro
201230	Kukkosentien_alue		35
Koordinaatisto	X	Y	Z
ETRS-GK30	6939211.779	491511.396	85.034
Korkeusjärjestelmä	Pohjaveden pinta	Kairauspvm.	Alkukairaus
N2000		12.9.2012	-
Kairaustapa	Päättymistapa		
PA - Painokairaus	Kivi, lohkare tai kallio		
Kairaaaja	Kairaustalite		
FCG			



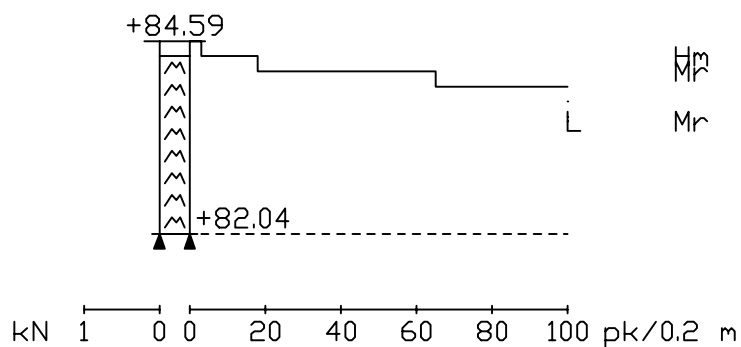
Työnumero	Työn nimi		Pisteen nro
201230	Kukkosentien_alue		30
Koordinaatisto	X	Y	Z
ETRS-GK30	6939291.368	491295.983	83.439
Korkeusjärjestelmä	Pohjaveden pinta	Kairauspvm.	Alkukairaus
N2000		31.8.2012	-
Kairaustapa	Päättymistapa		
PA - Painokairaus	Kivi tai lohkare		
Kairaaja	Kairaustalite		
AJ			



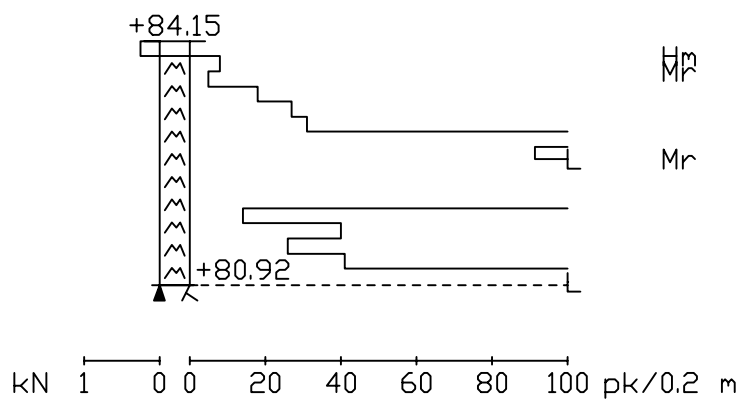
Työnumero	Työn nimi		Pisteen nro
201230	Kukkosentien_alue		36
Koordinaatisto	X	Y	Z
ETRS-GK30	6939201.877	491332.103	81.229
Korkeusjärjestelmä	Pohjaveden pinta	Kairauspvm.	Alkukairaus
N2000		31.8.2012	-
Kairaustapa	Päättymistapa		
PA - Painokairaus	Kivi tai lohkare		
Kairaaaja	Kairaustalite		
AJ			



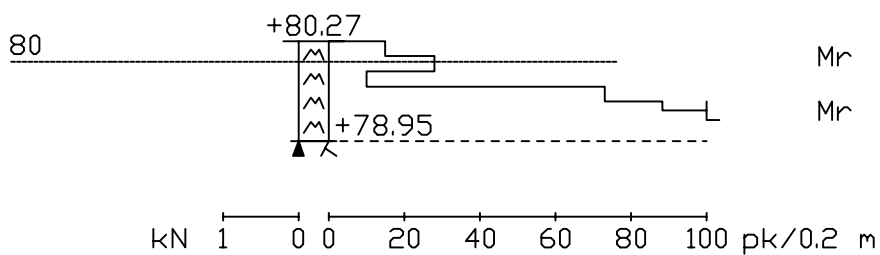
Työnumero	Työn nimi		Pisteen nro
202005	HAAPAJOKI_JATKO		3
Koordinaatisto	X	Y	Z
ETRS-GK30	6939323.487	491240.127	84.588
Korkeusjärjestelmä	Pohjaveden pinta	Kairauspvm.	Alkukairaus
N2000		24.4.2020	-
Kairaustapa	Päättymistapa		
PA - Painokairaus	Tanko juuttui kiviin		
Kairaaja	Kairauste		
AJ			



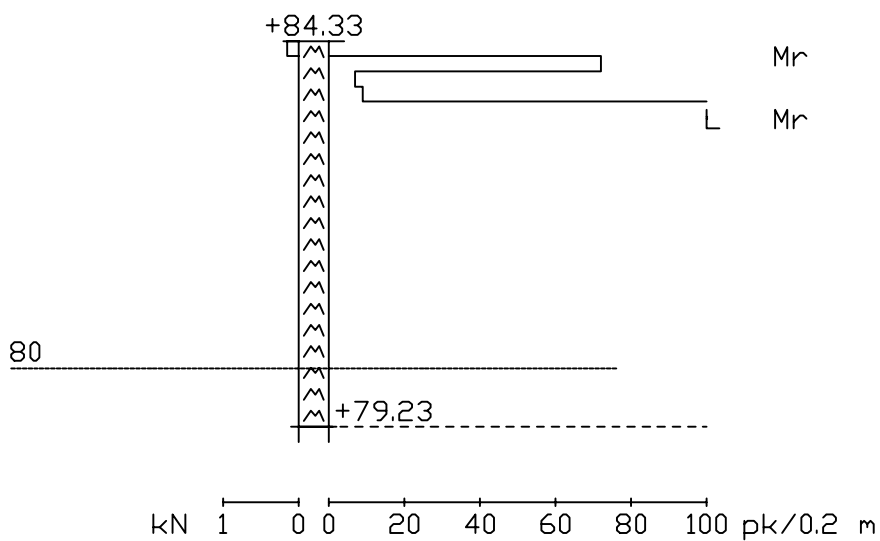
Työnumero	Työn nimi		Pisteen nro
202005	HAAPAJOKI_JATKO		2
Koordinaatisto	X	Y	Z
ETRS-GK30	6939273.590	491237.946	84.146
Korkeusjärjestelmä	Pohjaveden pinta	Kairauspvm.	Alkukairaus
N2000		24.4.2020	-
Kairaustapa	Päättymistapa		
PA - Painokairaus	Kivi, lohkare tai kallio		
Kairaaaja	Kairaustaitte		
AJ			



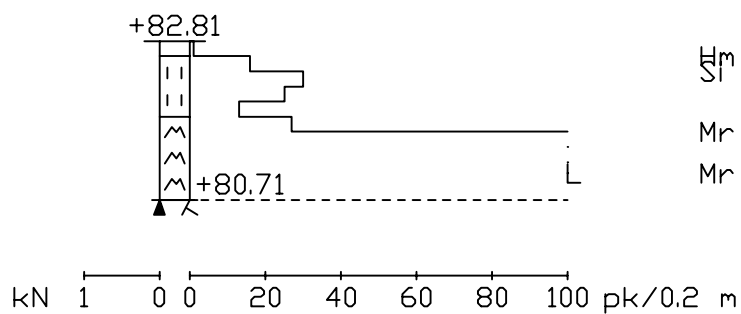
Työnumero	Työn nimi		Pisteen nro
202005	HAAPAJOKI_JATKO		1
Koordinaatisto	X	Y	Z
ETRS-GK30	6939223.411	491227.115	80.272
Korkeusjärjestelmä	Pohjaveden pinta	Kairauspvm.	Alkukairaus
N2000		24.4.2020	-
Kairaustapa	Päättymistapa		
PA - Painokairaus	Kivi, lohkare tai kallio		
Kairaaaja	Kairaustaitte		
AJ			



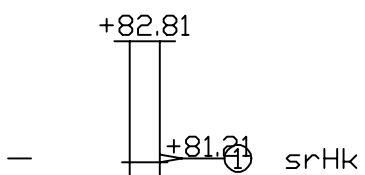
Työnumero	Työn nimi		Pisteen nro
202005	HAAPAJOKI_JATKO		4
Koordinaatisto	X	Y	Z
ETRS-GK30	6939324.604	491332.577	84.331
Korkeusjärjestelmä	Pohjaveden pinta	Kairauspvm.	Alkukairaus
N2000		24.4.2020	-
Kairaustapa	Päättymistapa		
PA - Painokairaus	Määräsyvyys		
Kairaaja	Kairauste		
AJ			



Työnumero	Työn nimi		Pisteen nro
202005	HAAPAJOKI_JATKO		5
Koordinaatisto	X	Y	Z
ETRS-GK30	6939263.512	491334.567	82.808
Korkeusjärjestelmä	Pohjaveden pinta	Kairauspvm.	Alkukairaus
N2000		27.4.2020	-
Kairaustapa	Päättymistapa		
PA - Painokairaus	Kivi, lohkare tai kallio		
Kairaaaja	Kairaustaitte		
AJ			



Työnumero	Työn nimi		Pisteen nro
202005	HAAPAJOKI_JATKO		5
Koordinaatisto	X	Y	Z
ETRS-GK30	6939263.512	491334.567	82.808
Korkeusjärjestelmä	Pohjaveden pinta	Kairauspvm.	Alkukaira
N2000		12.5.2020	
Kairaustapa	Päättymistapa		
ND - Häiriintynyt näyte	Määräsyvyys		
Kairaaja	Kairauste		
AJ			

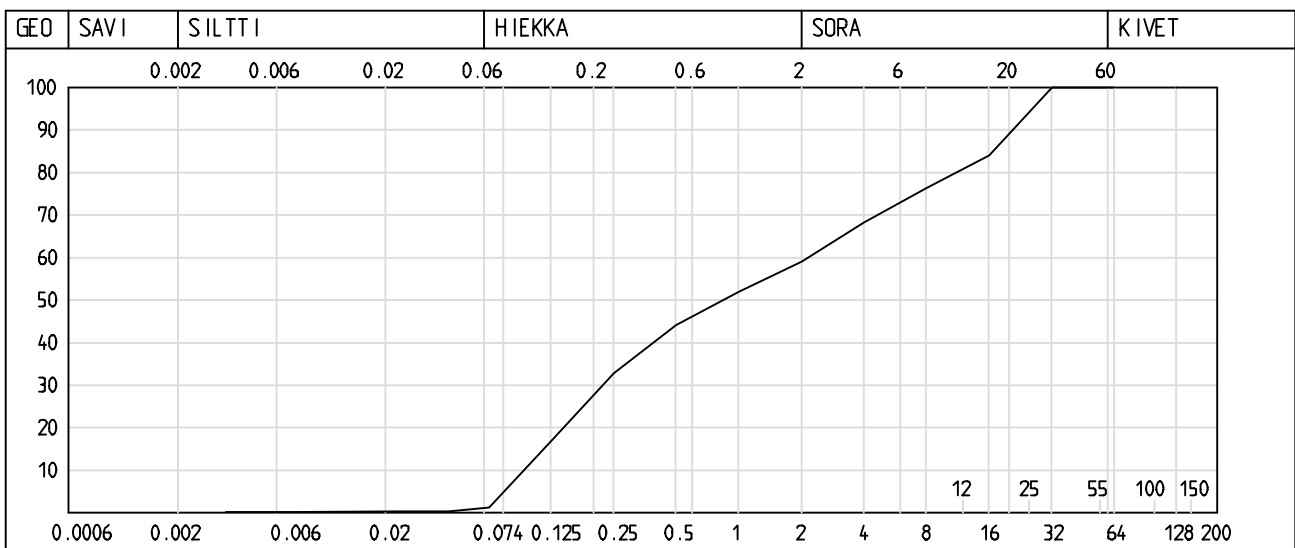


Ei Routiva, ROUT=0

LABORATORION TUTKIMUSSELOSTUS

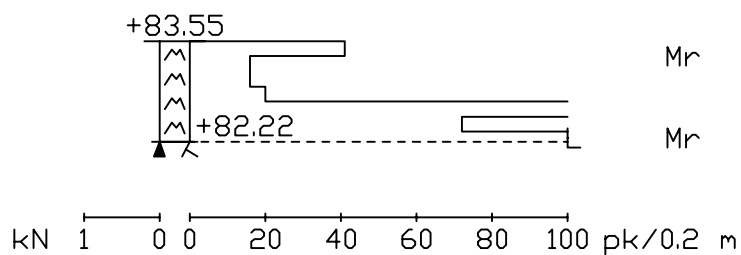
Sivu 1
28.9.2020

Karttalehti		Pisteen nimi HAAPAJOKI_JATKO		Pisteen nro 5	Työnumero 202005
	X 6939263.512	Y 491334.567	Z 82.808		
	Arkistonumero	Suunnitelmanumero			
Tilaa ja			Tutkimus		
Näytteen tunnus	a _____				
Laboratorionumero	1/N0971226				
Paalu					
Syvyys	1.55				
Korkeustaso	81.26				
Ottot aika	12.5.2020				
Irtot iheys: kuiva, märkä					
Kiintot iheys					
Vesipitoisuus %	15.2				
Humus: poltto, NaOH %					
Routivuus: routimaton, routiva	ROUTIMATON				
Kantavuusluokka					
Kapillaarisuus					
Maalajin nimi	srHk				

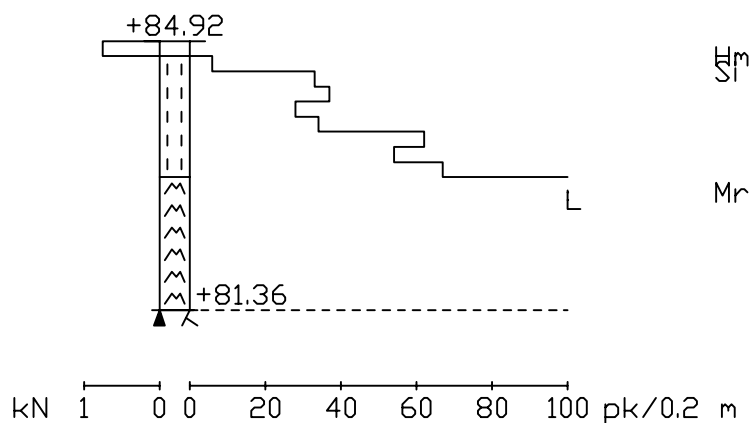


Lausunto

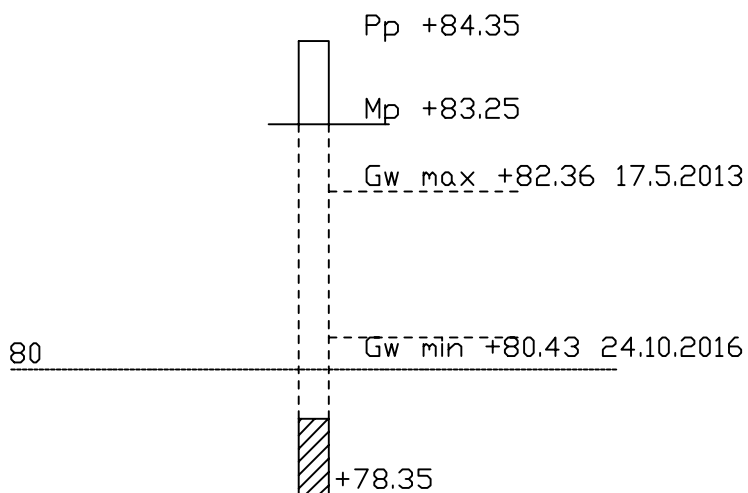
Työnumero	Työn nimi		Pisteen nro
202005	HAAPAJOKI_JATKO		6
Koordinaatisto	X	Y	Z
ETRS-GK30	6939264.016	491400.446	83.548
Korkeusjärjestelmä	Pohjaveden pinta	Kairauspvm.	Alkukairaus
N2000		27.4.2020	-
Kairaustapa	Päättymistapa		
PA - Painokairaus	Kivi, lohkare tai kallio		
Kairaaaja	Kairaustaitte		
AJ			



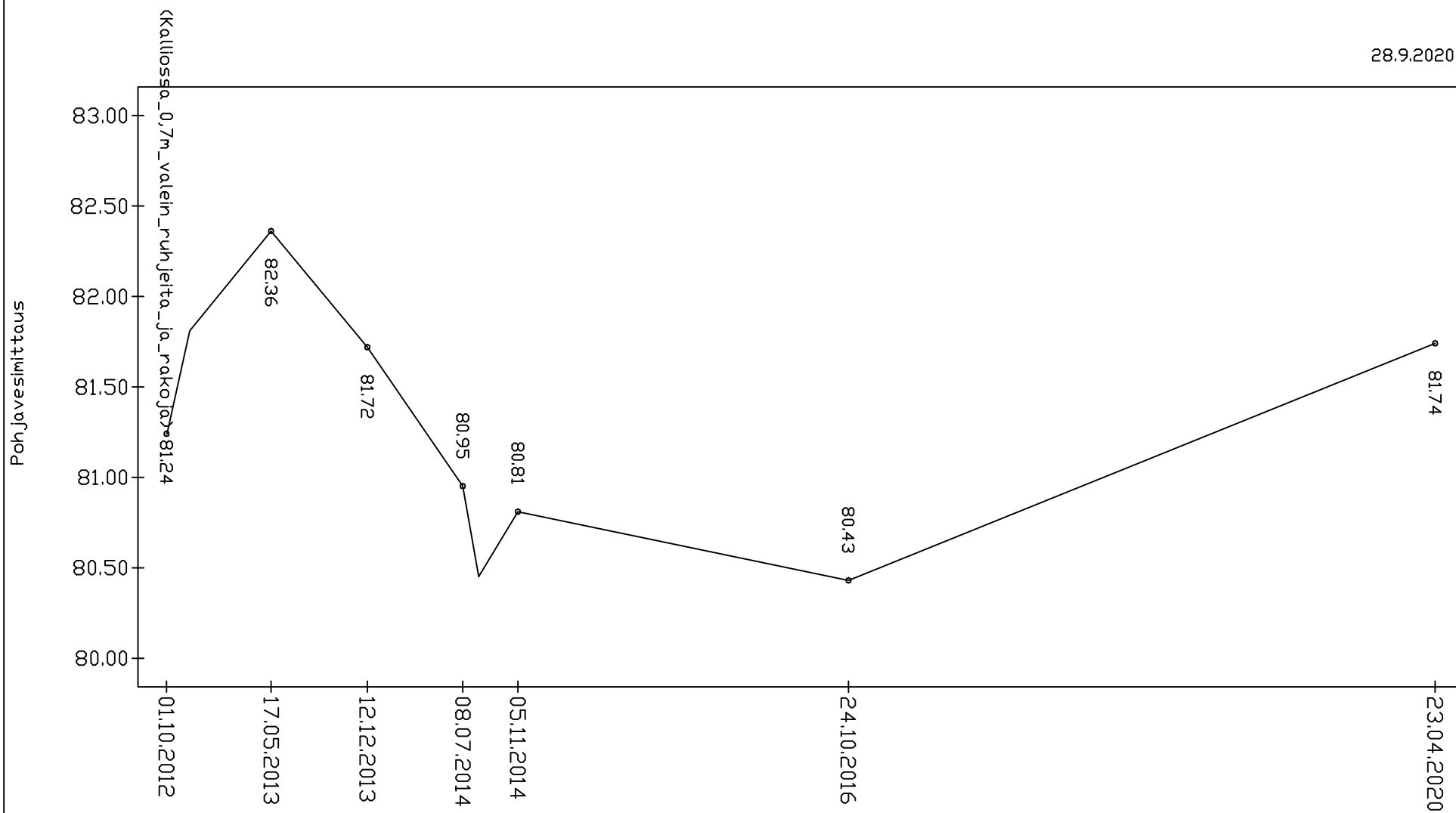
Työnumero	Työn nimi		Pisteen nro
202005	HAAPAJOKI_JATKO		7
Koordinaatisto	X	Y	Z
ETRS-GK30	6939266.492	491467.026	84.921
Korkeusjärjestelmä	Pohjaveden pinta	Kairauspvm.	Alkukairaus
N2000		27.4.2020	-
Kairaustapa	Päättymistapa		
PA - Painokairaus	Kivi, lohkare tai kallio		
Kairaaaja	Kairaustaitte		
AJ			



Työnumero	Työn nimi		Pisteen nro
201234	Kukkosentien_alue_pvp		205
Koordinaatisto	X	Y	Z
ETRS-GK30	6939256.315	491309.812	83.250
Korkeusjärjestelmä	Pohjaveden pinta	Kairauspvm.	Alkukalraus
N2000		1.10.2012	
Kairaustapa	Päättymistapa		
VP - Pohjavesi	Määräsyvyys		
Kalraaja	Kairauste		
A.J			



28.9.2020



Työnumero	Työn nimi	Pisteen nro	X	Y	Z
201234	Kukkosentien_alue_pvp	205	6939256.315	491309.812	83.250
Putken pään korkeus	Putken alapään korkeus	Siiviläosan pituus	Koordinaatisto	Korkeusjärjestelmä	
84.35	78.35	1.00	ETRS-GK30	N2000	