

MERKINNÄT

- Suunniteltu jätevesiviemäri, tarkastuskaivo (J)
- Suunniteltu sadevesiviemäri, tarkastuskaivo (S)
- Suunniteltu sadevesiviemäri, sadevesikaivo, riittäkansi (SR)
- Suunniteltu sadevesiviemäri, sadevesikaivo, kitakansi (SK)
- Suunniteltu vesijohto, sulkuventtiili
- Rakennettu vesihuoltolinja
- Jakokaappi
- Purettava rakenne
- Poistettava puu
- Suunniteltu valaisin
- Tontinrajakorkeus (suunniteltu korko)
- Suunniteltu katu, asfalttipäällyste, reunatuki
- Suunniteltu katu, kivituhkapäällyste
- Nurmi

MUUTOSPÄIVÄYS	MUUTOS	MUUT- TUNNUS	MUUT- TAJA	ALLE- KIRJ.	MUUTOS	MUUTOS- MERK.LKM
17 10 16	A	A.R.			Muutettu tonttiliittymien 5 ja 6 sijaintia	-
26 1 17	B	I.H.			Lisätty tontinrajakorkeus	-
9 2 17	C	A.R.			Muutettu vesihuollon tonttiliittymien korkoja	-

JOENSUU KAUPUNKIRAKENNEKSIKKÖ YHDYSKUNTATEKNIikka

24. Karhunmäki
Viitoitustie ja KLV 2 välillä Viitoitustie - Juoksupolku

Päiväys	Mittakaavat
31.8.2016	1:500
Suunnittelija	Kadunpitopaatos
Hyväksyjät	Päätökset

Rakennussuunnitelma
Suunnitelmapaketti

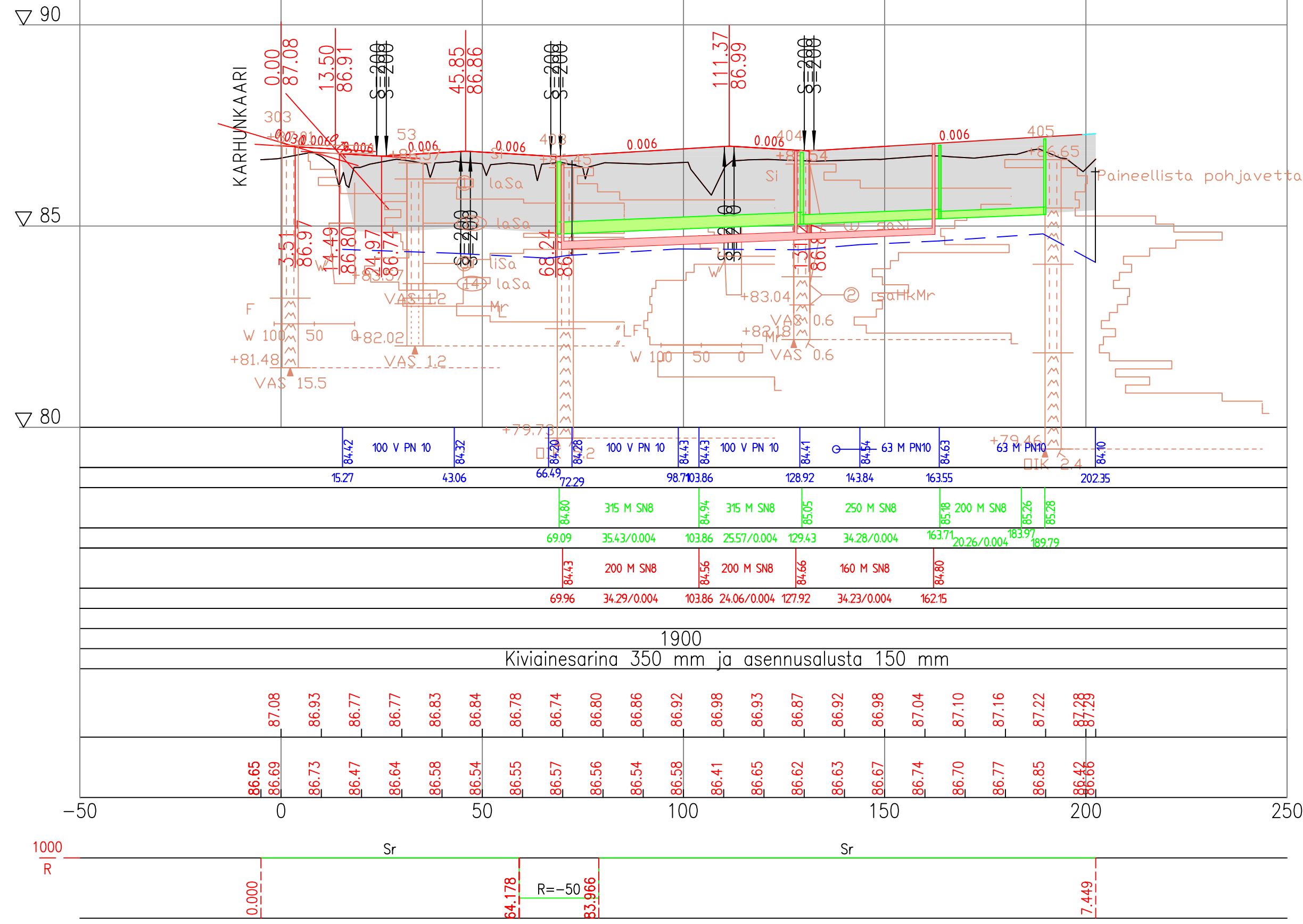
Koordinaattijärjestelmä: ETRS-GK30 ja N2000

RAMBOLL
1510024749-202
Piiustunnumero

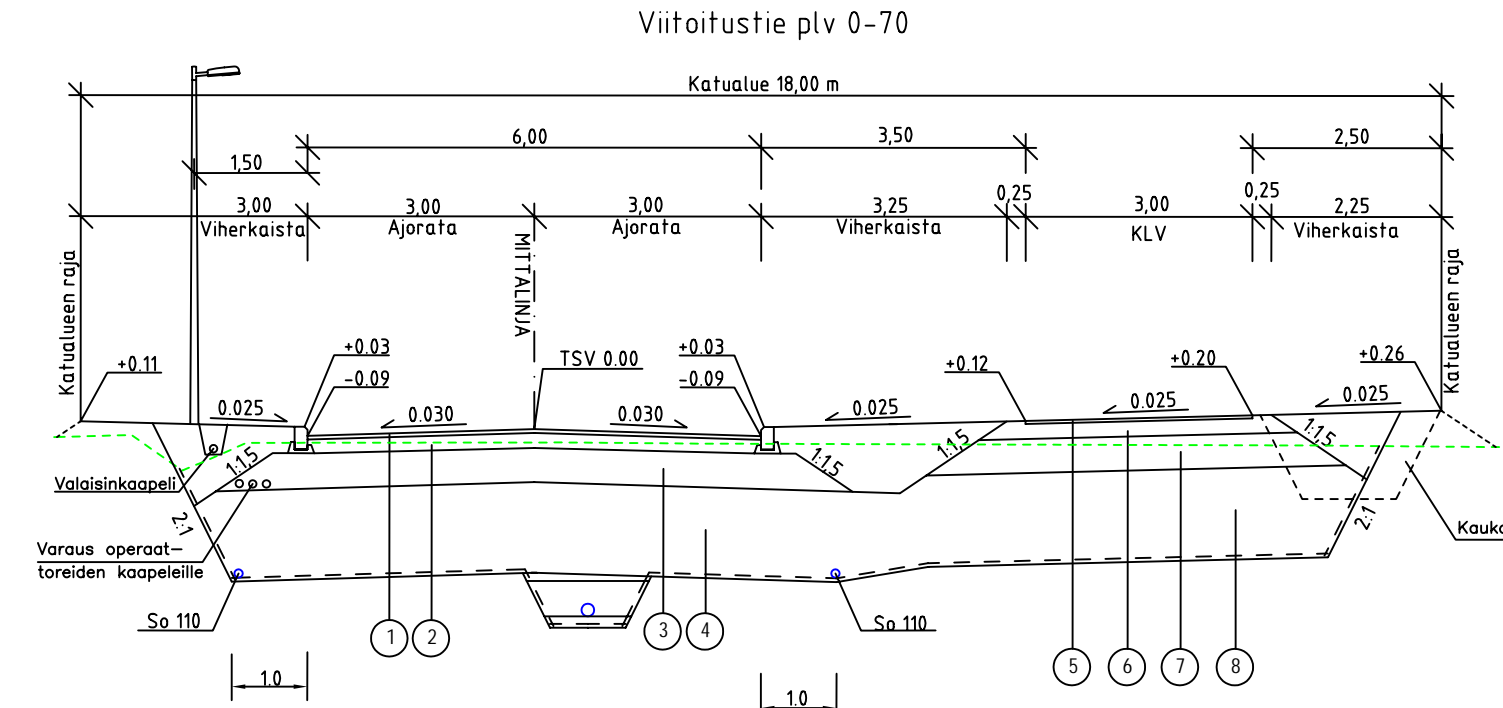
Ramboll Finland Oy
Länsikatu 15
80110 JOENSUU
puh. 020 755 611

Suunnala	2.2	Pii.no	Osa no	Vuosi	C
----------	-----	--------	--------	-------	---

Mikko Ruokolainen Tuomas Turunen



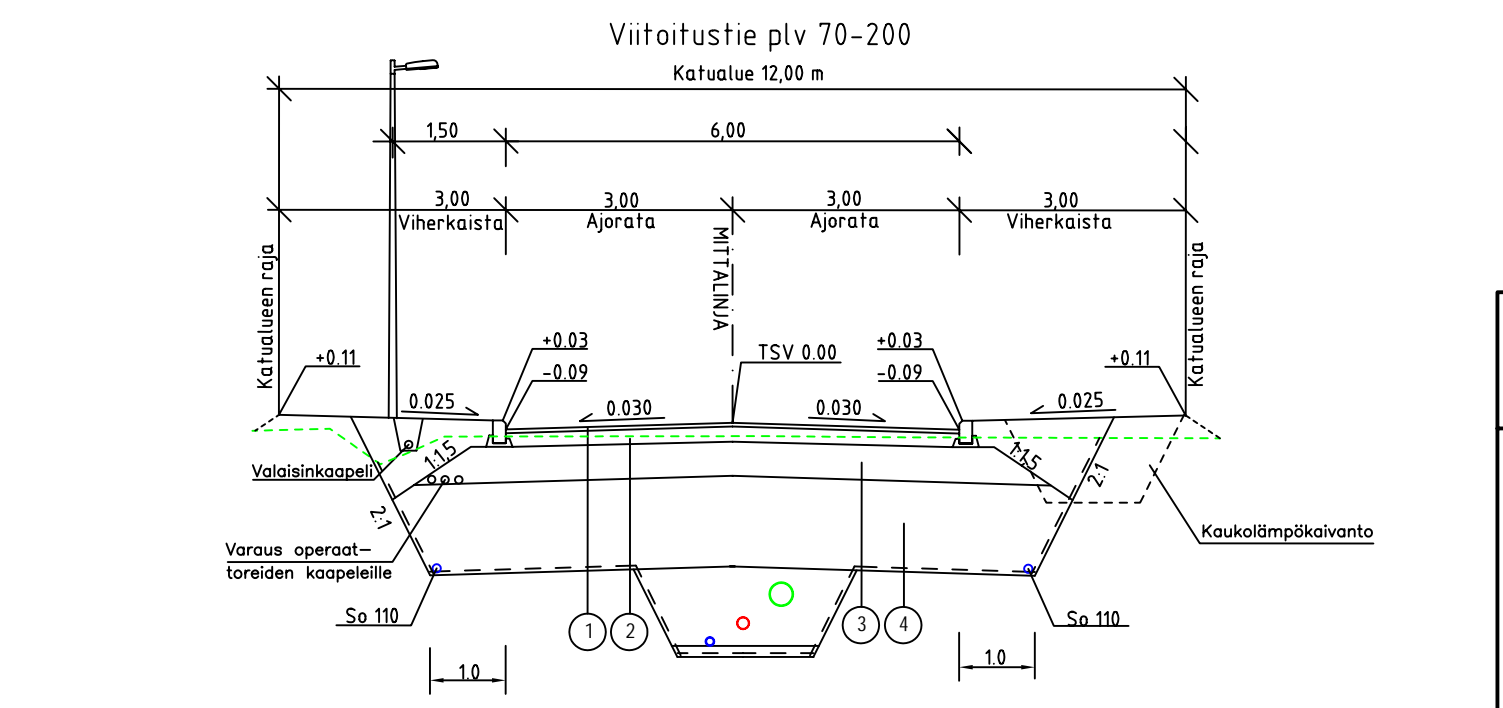
S_y, sisäpohjan korkeus
 Putken mitat ja laatu
 Paalu, kaivoväli ja kaltevuus
 S_v, sisäpohjan korkeus
 Putken mitat ja laatu
 Paalu, kaivoväli ja kaltevuus
 J_v, sisäpohjan korkeus
 Putken mitat ja laatu
 Paalu, kaivoväli ja kaltevuus
 Päällysrakenne
 Putkien perustamistapa
 Tasausviivan korkeus
 Maanpinnan korkeus
 Kaarevuus
 Ajoinan sivukaltevuus



PÄÄLLYSRAKENNETAULUKKO AJORATA

NRO	RAKENNEKERROKSET	MATERIAALI	PAKSUUS mm	MATER. E-MOD.	KANTAVUUS VAATIMUS MN/m ²
1	Päällyste	Ab 16	50	2500	209
2	Kantava kerros	SrM 0/56	200	250	169
3	Jakava kerros	Sr 0/150	450	200	122
4	Suodatinkerros	Hk	1200	50	45
YHTEENSÄ			1900		

SUODATINKANGAS N2 ASENNETAAN PAALUVÄLILLE 0-200



PÄÄLLYSRAKENNETAULUKKO KLV

NRO	RAKENNEKERROKSET	MATERIAALI	PAKSUUS mm	MATER. E-MOD.	KANTAVUUS VAATIMUS MN/m ²
5	Päällyste	Ab 11	40	2500	196
6	Kantava kerros	SrM 0/56	200	250	169
7	Jakava kerros	Sr 0/150	450	200	123
8	Suodatinkerros	Hk	1210	50	45
YHTEENSÄ			1900		

SUODATINKANGAS N2 ASENNETAAN PAALUVÄLILLE 0-70

JOENSUU

24. KARHUNMÄKI
Viitoitustie

Rakennussuunnitelma
Pituusleikkaus ja tyypipoikkileikkaus

Koordinaattijärjestelmät: ETRS-GK30 ja N2000

RAMBOLL
Piiirustusnumero

KAUPUNKIRAKENNEYKSIKKÖ
YHDYSKUNTATEKNIikka

Päiväys	31.8.2016	Mittakaavat	1:1000 / 1:100
Suunnittelija		Kadunpitopaätös	
Hyväksyjät		Päätökset	

Suunnata	3.2	Osa no	Vuosi	M
Piir.no				

Mikko Ruokolainen Tuomas Turunen

Ramboll Finland Oy
Länsikatu 15
80110 JOENSUU
puh. 020 755 611