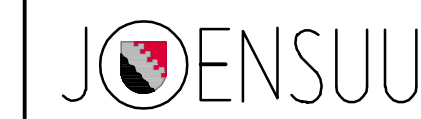


- MERKINNÄT**
- J6 89.04 Suunniteltu jätevesiviemäri, tarkastuskaivo (J)
  - S6 90.05 Suunniteltu sadevesiviemäri, tarkastuskaivo (S)
  - SR9 90.05 Suunniteltu sadevesiviemäri, sadevesikaivo, ritiläkansi (SR)
  - Suunniteltu vesijohto, sulkuventtiili
  - Suunniteltu salaoja, tarkastusputki (Solp)
  - Rakennettu vesihuoltolinja
  - Suunniteltu valaisin
  - Tontinrajakorkeus (nykyinen maanpinta)
  - Tontinrajakorkeus (suunniteltu maanpinta)
  - Suunniteltu katu, asfalttipäällyste, reunatuki
  - Suunniteltu jk+pp-tie, asfalttipäällyste
  - Nurmetus



KAUPUNKIRAKENNEPALVELUT  
YHDYSKUNTATEKNIikka

24. Karhunmäki  
PUHDEKATU VÄLILLÄ KARHUNKAARI -  
VOIVAKANKATU

Paivays	Mittakaavat
31.8.2018	1:500
Suunnittelija	Kadunpitopaatos
Hyväksyjät	Päätökset

Rakennussuunnitelma  
Suunnitelmakartta

Suunnata	Piir.no	Osa no	Vuosi	M

Koordinaattijärjestelmät: ETRS-GK30 ja N2000

**RAMBOLL**  
1510039684-202  
Piirustusnumero

Ramboll Finland Oy  
Länsikatu 15  
80110 JOENSUU  
puh. 020 755 611

Mikko Ruokolainen Juha Ronkainen

liitos Haapajoki 2018  
alueelle suunniteltuun  
vesihuoltoon

ET

PL-1

132

133

2 as

2 as

2 as

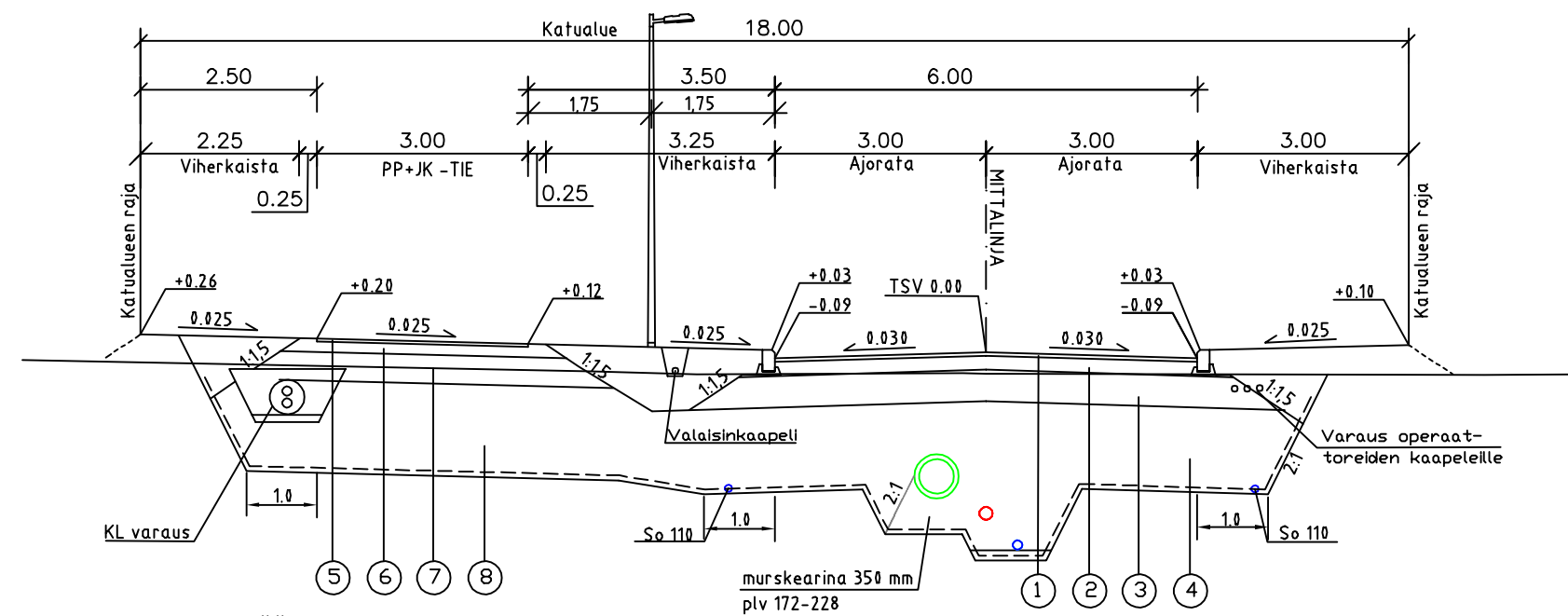
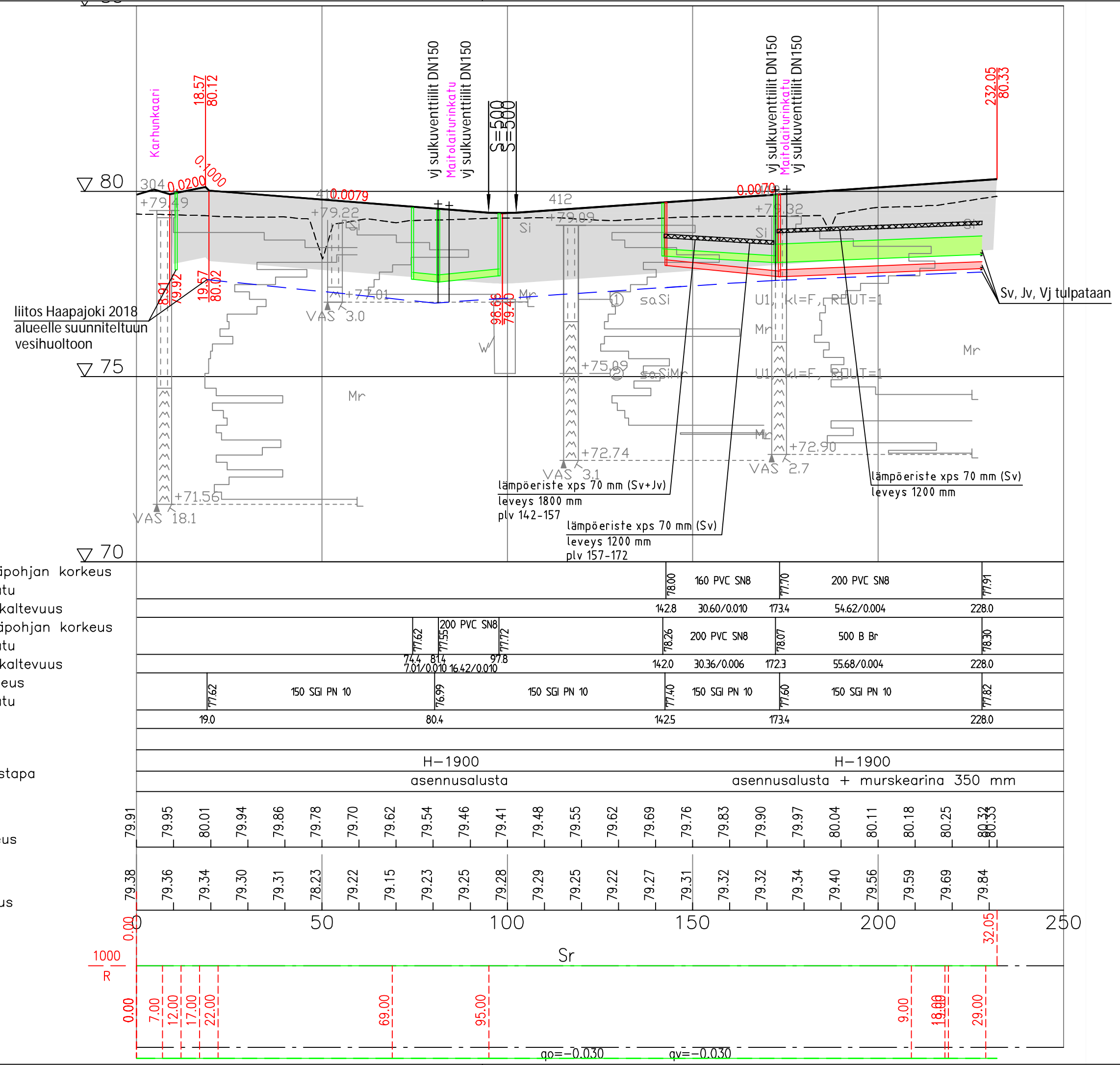
2 as

2 as

2 as

2 as





**PÄÄLLYSRAKENNETAULUKKO AJORATA**

NRO	RAKENNEKERROKSET	MATERIAALI	PAKSUUS mm	MATER. E-MOD.	KANTAVUUS VAATIMUS MN/m2
1	Päällyste	Ab 16	50	2500	210
2	Kantava kerros	SrM 0/56	200	250	170
3	Jakava kerros	Sr 0/150	450	200	125
4	Suodatinkerros	HK	1200	50	45
	Suodatinkangas	N2			
YHTEENSÄ			1900		

**PÄÄLLYSRAKENNETAULUKKO JK+PP-TIE**

NRO	RAKENNEKERROKSET	MATERIAALI	PAKSUUS mm	MATER. E-MOD.	KANTAVUUS VAATIMUS MN/m2
1	Päällyste	Ab 11	40	2500	177
2	Kantava kerros	SrM 0/32	150	250	152
3	Jakava kerros	Sr 0/150	400	200	118
4	Suodatinkerros	HK	1310	50	45
	Suodatinkangas	N2			
YHTEENSÄ			1900		

Katualueella olevat puut poistetaan.

Jätevesiviemäri, sisäpohjan korkeus  
Putken mitat ja laatu  
Paalu, kaivoväli ja kaltevuus  
Hulevesiviemäri, sisäpohjan korkeus  
Putken mitat ja laatu  
Paalu, kaivoväli ja kaltevuus  
Vesijohto, laen korkeus  
Putken mitat ja laatu  
Paalu

Päällysrakenne  
Putkien perustamistapa

Tasausviivan korkeus

Maanpinnan korkeus

Kaarevuus

Ajoradan sivukaltevuus

24. Karhunmäki  
PUHDEKATU VÄLILLÄ KARHUNKAARI - VOIVAKANKATU

Rakennussuunnitelma  
Pituusleikkaus ja tyypipoikkileikkaus

Koordinaattijärjestelmät: ETRS-GK30 ja NZ000

**RAMBOLL**  
1510039684-305  
Piiirustusnumero

Ramboll Finland Oy  
Länsikatu 15  
80110 JOENSUU  
puh. 020 755 611

KAUPUNKIRAKENNEPALVELUT  
YHDYSKUNTATEKNIikka

Paivays	31.8.2018	Mittakaavat	1:1000/1:100 ja 1:100
Suunnittelija		Kadunpitoapäätös	
Hyväksyjät		Päätökset	

Mikko Ruokolainen Juha Ronkainen