

**MERKINNÄT**

	J6 89.04 86.40 → 86.40	Suunniteltu jätevesiviemäri, tarkastuskaivo (J)		Purettava rakenne
	S6 90.05 86.70 → 86.70	Suunniteltu sadevesiviemäri, tarkastuskaivo (S)		Poistettava puu
	SR9 90.05 86.70 → 86.70	Suunniteltu sadevesiviemäri, sadevesikaivo, ritiläkansi (SR)		Suunniteltu valaisin
	SK5 90.05 86.70 → 86.70	Suunniteltu sadevesiviemäri, sadevesikaivo, kitäkansi (SK)		Tontinrajakorkeus (suunniteltu korko)
		Suunniteltu vesijohto, sulkuventtiili		Suunniteltu katu, asfalttipäällyste, reunatuki
		Rakennettu vesihuoltolinja		Suunniteltu katu, kivituhkapäällyste
		Jakokaappi		Nurmi

**JOENSUU**

24. Karhunmäki  
 Kiertoreitti plv 0 - 300 ja KLV 5 välillä Oravanpolku - Kiertoreitti

Rakennussuunnitelma  
 Suunnitelmakartta

Koordinaattijärjestelmät: ETRS-GK30 ja N2000

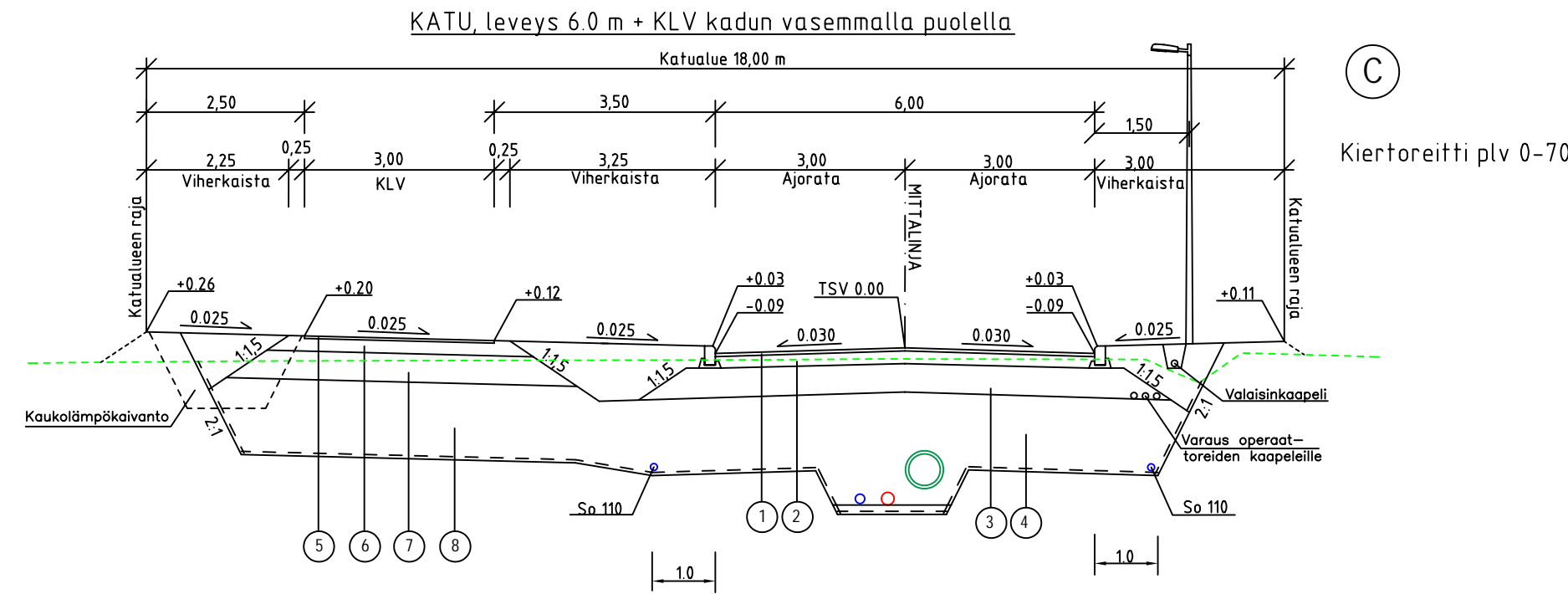
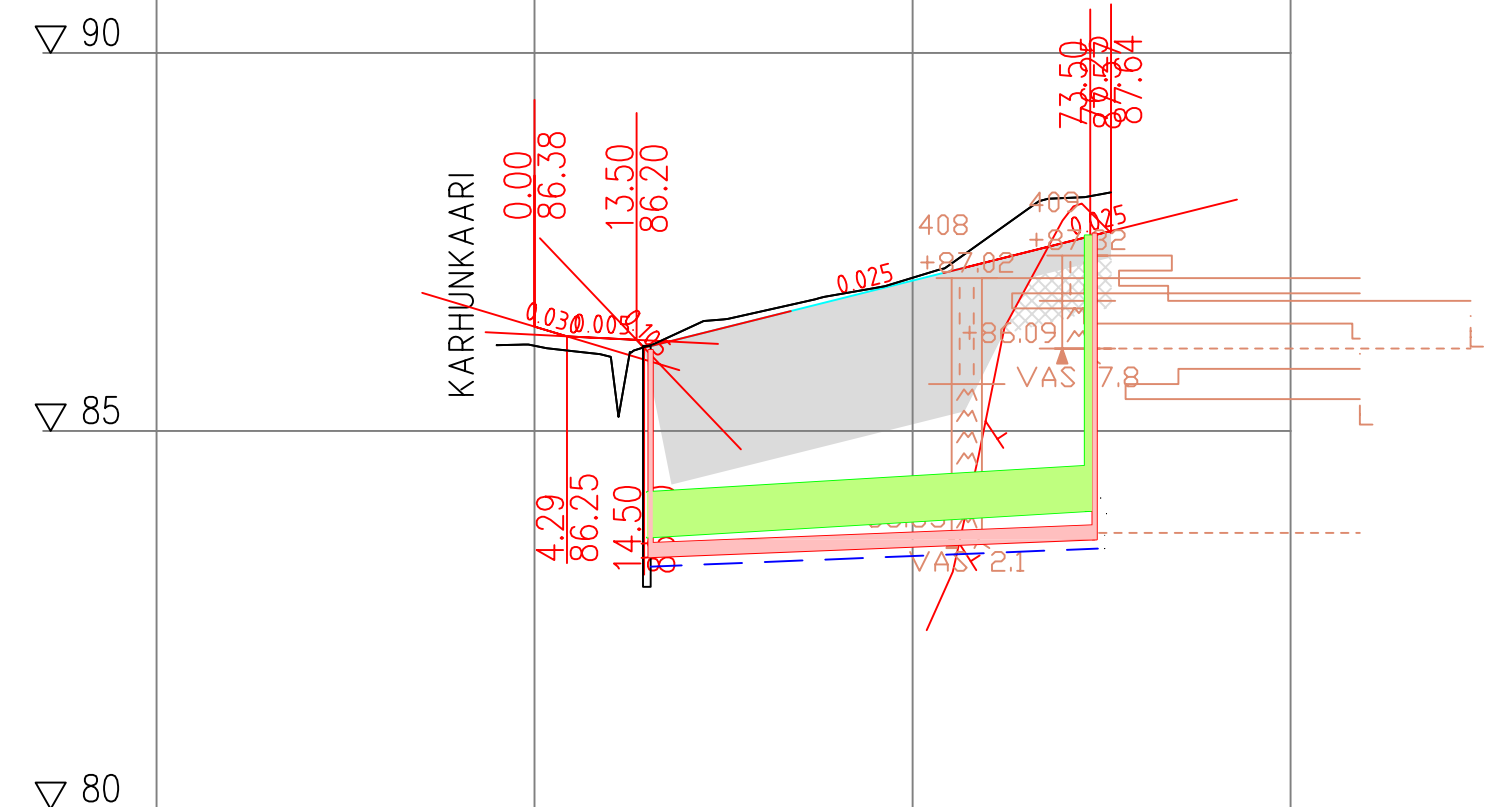
**RAMBOLL**  
 1510024749-205  
 Piiirustusnumero

Ramboll Finland Oy  
 Länsikatu 15  
 80110 JOENSUU  
 puh. 020 755 611

**KAUPUNKIRAKENNEKSIKKÖ YHDYSKUNTATEKNIikka**

Päiväys	31.8.2016	Mittakaavat	1:500
Suunnittelija		Kadunpitopäätös	
Hyväksyjät		Päätökset	
Suunnata	2.5	Piir.no	
		Osa no	
		Vuosi	
		M	

Mikko Ruokolainen Tuomas Turunen



Vj, laen korkeus  
Putken mitat ja laatu  
Paalu  
Sv, sisäpohjan korkeus  
Putken mitat ja laatu  
Paalu, kaivoväli ja kaltevuus  
Jv, sisäpohjan korkeus  
Putken mitat ja laatu  
Paalu, kaivoväli ja kaltevuus

8321	100 V PN 10	8344
15.35		74.52
8359	600 B Br	8394
14.85	58.43/0.006	73.28
8333	200 M SN8	8356
15.35	58.73/0.004	74.09

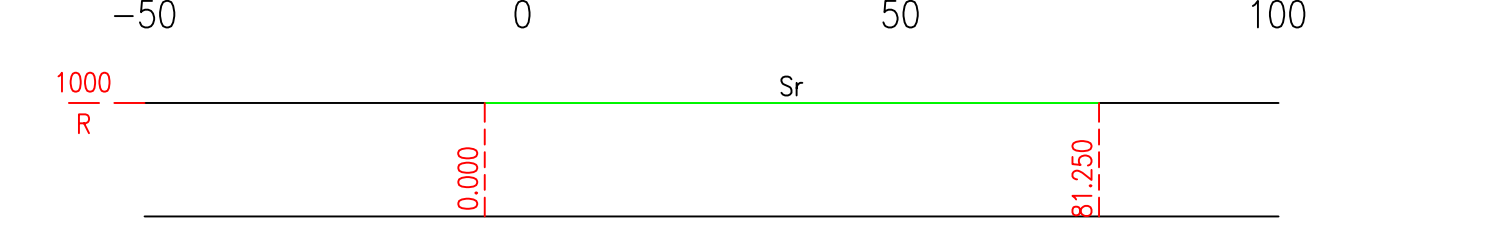
Päällysrakenne  
Putkien perustamistapa

1900 Irttilouhittu rakenne  
Kiviainesarina 350 mm ja asennusala 150 mm

Tasausviivan korkeus  
Maanpinnan korkeus



Kaarevuus  
Ajoradan sivukaltevuus



PÄÄLLYSRAKENNETAULUKKO AJORATA

NRO	RAKENNEKERROKSET	MATERIAALI	PAKSUUS mm	MATER. E-MOD.	KANTAVUUS VAATIMUS MN/m2
1	Päällyste	Ab 16	50	2500	209
2	Kantava kerros	SrM 0/56	200	250	169
3	Jakava kerros	Sr 0/150	450	200	122
4	Suodatinkerros	Hk	1200	50	45
YHTEENSÄ					1900

SUODATINKANGAS N2 ASENNETAAN PAALUVÄLILLE 0-55

PÄÄLLYSRAKENNETAULUKKO KLV

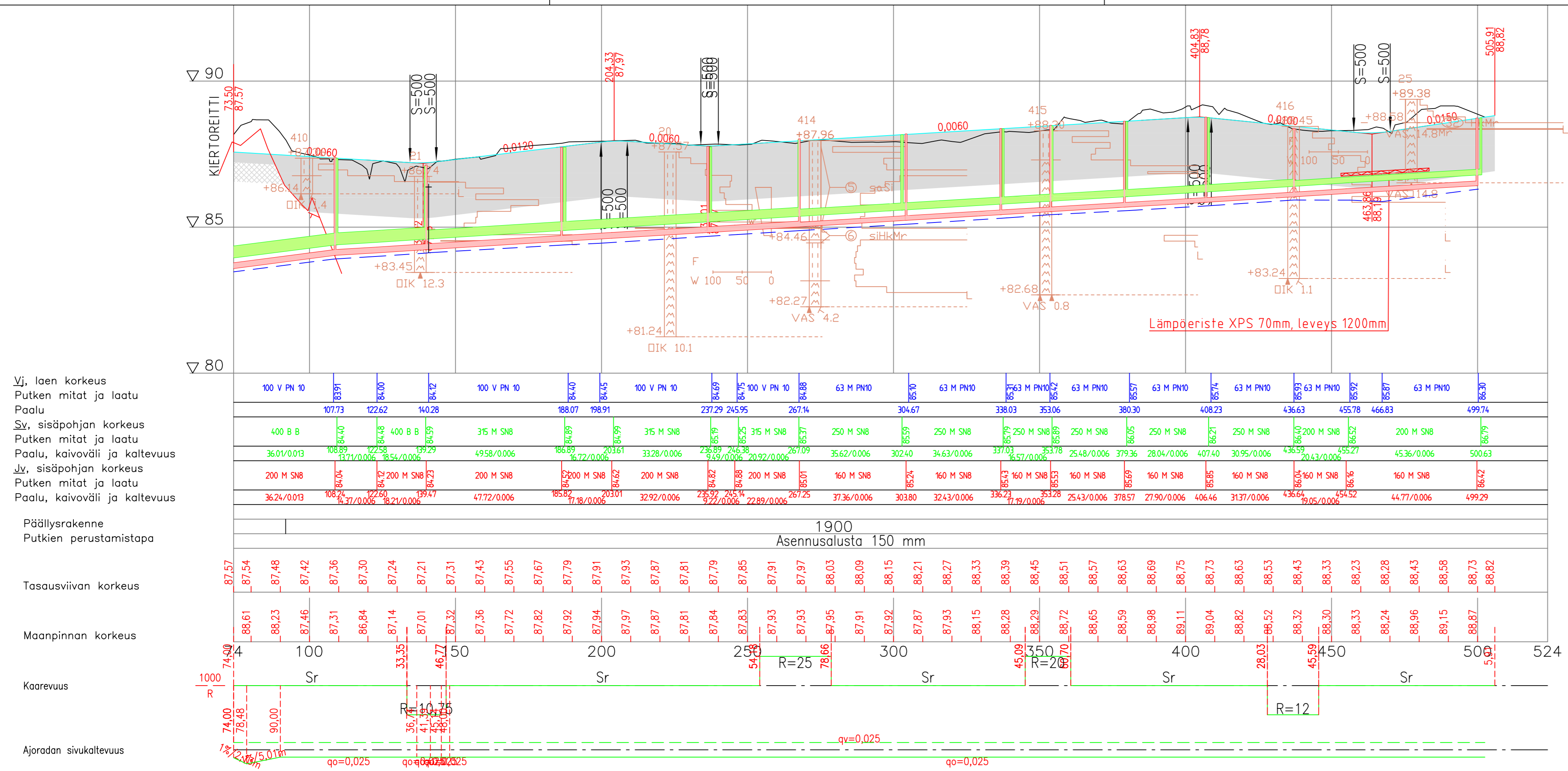
NRO	RAKENNEKERROKSET	MATERIAALI	PAKSUUS mm	MATER. E-MOD.	KANTAVUUS VAATIMUS MN/m2
5	Päällyste	Ab 11	40	2500	196
6	Kantava kerros	SrM 0/56	200	250	169
7	Jakava kerros	Sr 0/150	450	200	123
8	Suodatinkerros	Hk	1210	50	45
YHTEENSÄ					1900

SUODATINKANGAS N2 ASENNETAAN PAALUVÄLILLE 0-55

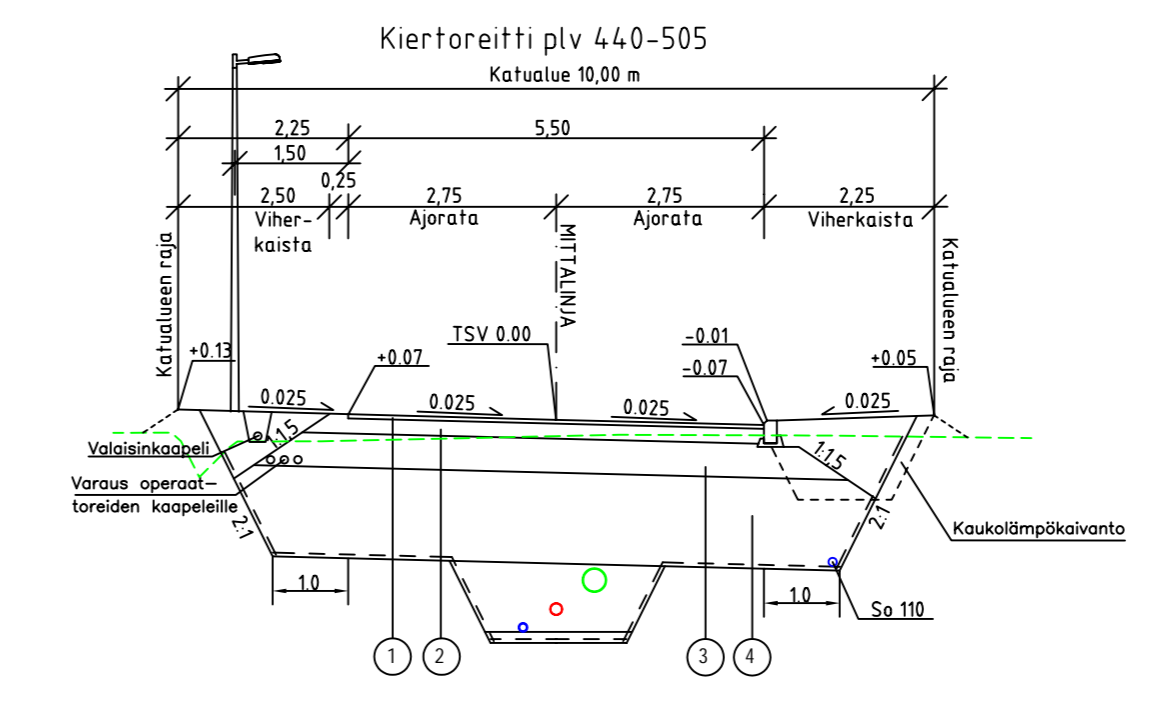
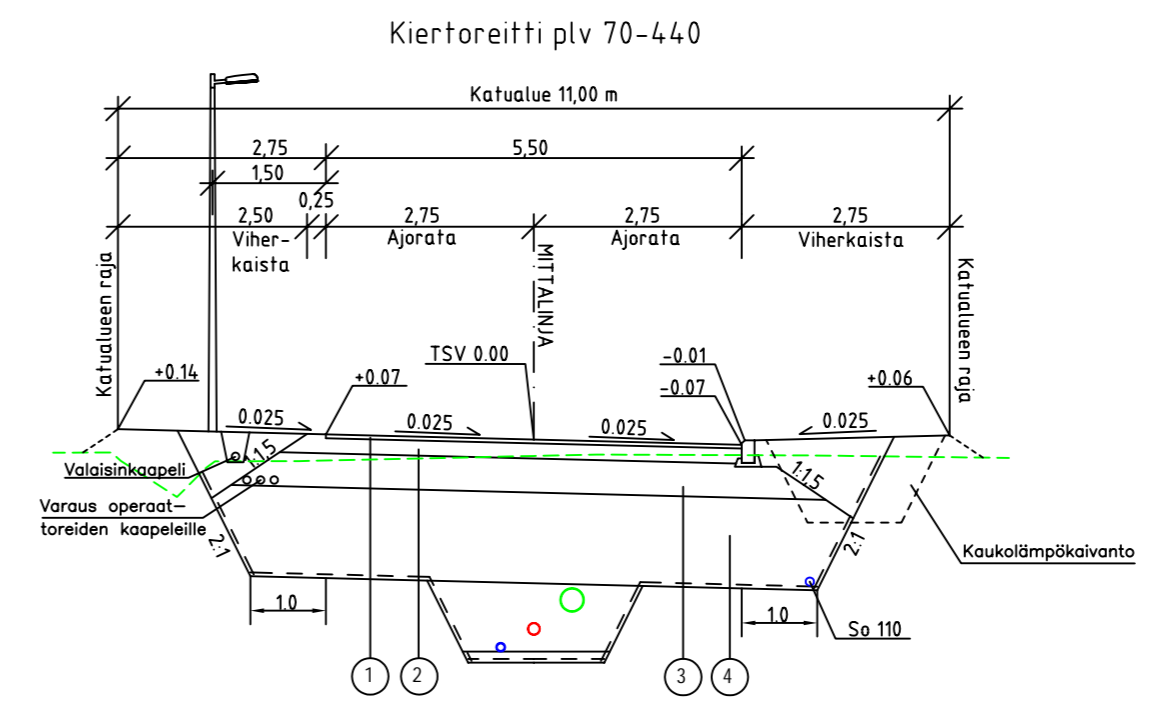
24. KARHUNMÄKI  
Kiertoreitti plv 0-70

KAUPUNKIRAKENNEYKSIKKÖ  
YHDYSKUNTATEKNIikka

	Päiväys 31.8.2016	Mittakaavat 1:1000 / 1:100
	Suunnittelija	Kadunpitopäätös
	Hyväksyjät	Päätökset
Rakennussuunnitelma Pituusleikkaus ja typpipoikkileikkaus		
Koordinaattijärjestelmät: ETRS-GK30 ja N2000	Suunnata	Piiir.no
<b>RAMBOLL</b> 1510024749-305 Piiirustusnumero	Ramboll Finland Oy Länsikatu 15 80110 JOENSUU puh. 020 755 611	Osa no Vuosi M
	Mikko Ruokolainen	Tuomas Turunen



Vj, laen korkeus  
 Putken mitat ja laatu  
 Paalu  
 Sv, sisäpohjan korkeus  
 Putken mitat ja laatu  
 Paalu, kaivoväli ja kaltevuus  
 Jv, sisäpohjan korkeus  
 Putken mitat ja laatu  
 Paalu, kaivoväli ja kaltevuus  
 Päällysrakenne  
 Putkien perustamistapa  
 Tasausviivan korkeus  
 Maanpinnan korkeus  
 Kaarevuus  
 Ajoradan sivukaltevuus



PÄÄLLYSRAKENNETAULUKKO AJORATA

NRO	RAKENNEKERROKSET	MATERIAALI	PAKSUUS mm	MATER. E-MOD.	KANTAVUUSVAATIMUS MN/m2
1	Päällyste	Ab 16	50	2500	209
2	Kantava kerros	SrM 0/56	200	250	169
3	Jakava kerros	Sr 0/150	450	200	122
4	Suodatinkerros	Hk	1200	50	45
YHTEENSÄ			1900		

SUODATINKANGAS N2 ASENNETAAN PAALUVÄLILLE 110-350

**JOENSUU**

24. KARHUNMÄKI  
Kiertoreitti plv 70-505

Rakennussuunnitelma  
Pituusleikkaus ja tyyppipoikkileikkaus

Koordinaattijärjestelmät: ETRS-GK30 ja NZ2000

**RAMBOLL**  
1510024749-306  
Päiväysnumero

KAUPUNKIRAKENNEYKSIKKÖ  
YHDYSKUNTATEKNIikka

Päiväys	Mittakaavat
31.8.2016	1:1000 / 1:100
Suunnittelija	Kadunpitäjä
	Kadunpitäjä
Hyväksyjät	Päätökset

Suunnitelma 3.6  
 Pii.no Osa no Vuosi M

Mikko Ruokolainen Tuomas Turunen