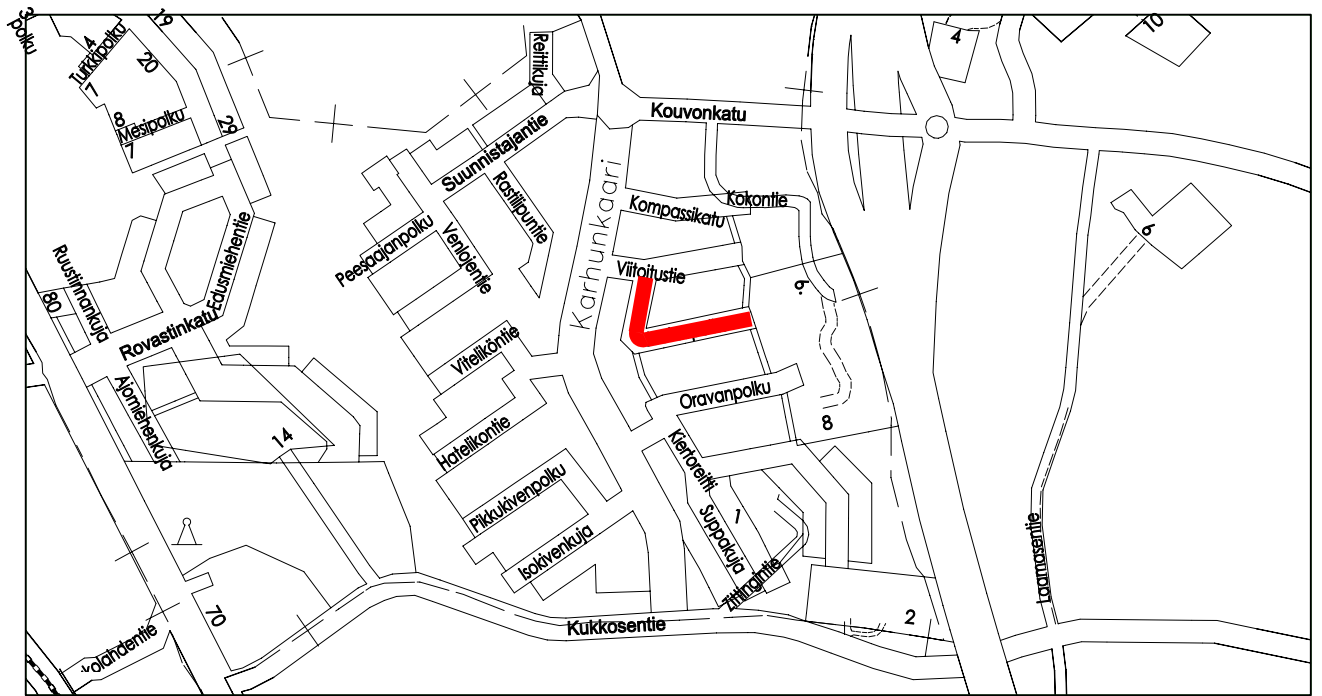


Tonttijohdot
 Jv 110 M PVC SN 8
 Sv 110 M PVC SN 8
 Vj 40 M PN 10
 Tonttijohdon min.
 kaltevuus 1 %
 Vesijohtoon
 sulkuventtiili

Tonttijohdot



- MERKINNÄT**
- J6 89.04
86.40 → 86.40 Suunniteltu jätevesiviemäri, tarkastuskaivo (J)
 - S6 90.05
86.70 → 86.70 Suunniteltu sadevesiviemäri, tarkastuskaivo (S)
 - SR9 90.05
86.70 → 86.70 Suunniteltu sadevesiviemäri, sadevesikaivo, ritiläkansi (SR)
 - SK5 90.05
86.70 → 86.70 Suunniteltu sadevesiviemäri, sadevesikaivo, kitakansi (SK)
 - Suunniteltu vesijohto, sulkuventtiili
 - Rakennettu vesihuoltoinja
 - Jakokaappi
 - Purettava rakenne
 - Poistettava puu
 - Suunniteltu valaisin
 - 84.80 Tonttirajakorkeus (suunniteltu korko)
 - Suunniteltu katu, asfalttipäällyste, reunatuki
 - Suunniteltu katu, kivituhkapäällyste
 - Nurmi



24. Karhunmäki
 Juoksupolku

Rakennussuunnitelma
 Suunnitelmakartta

Koordinaattijärjestelmät: ETRS-GK30 ja N2000

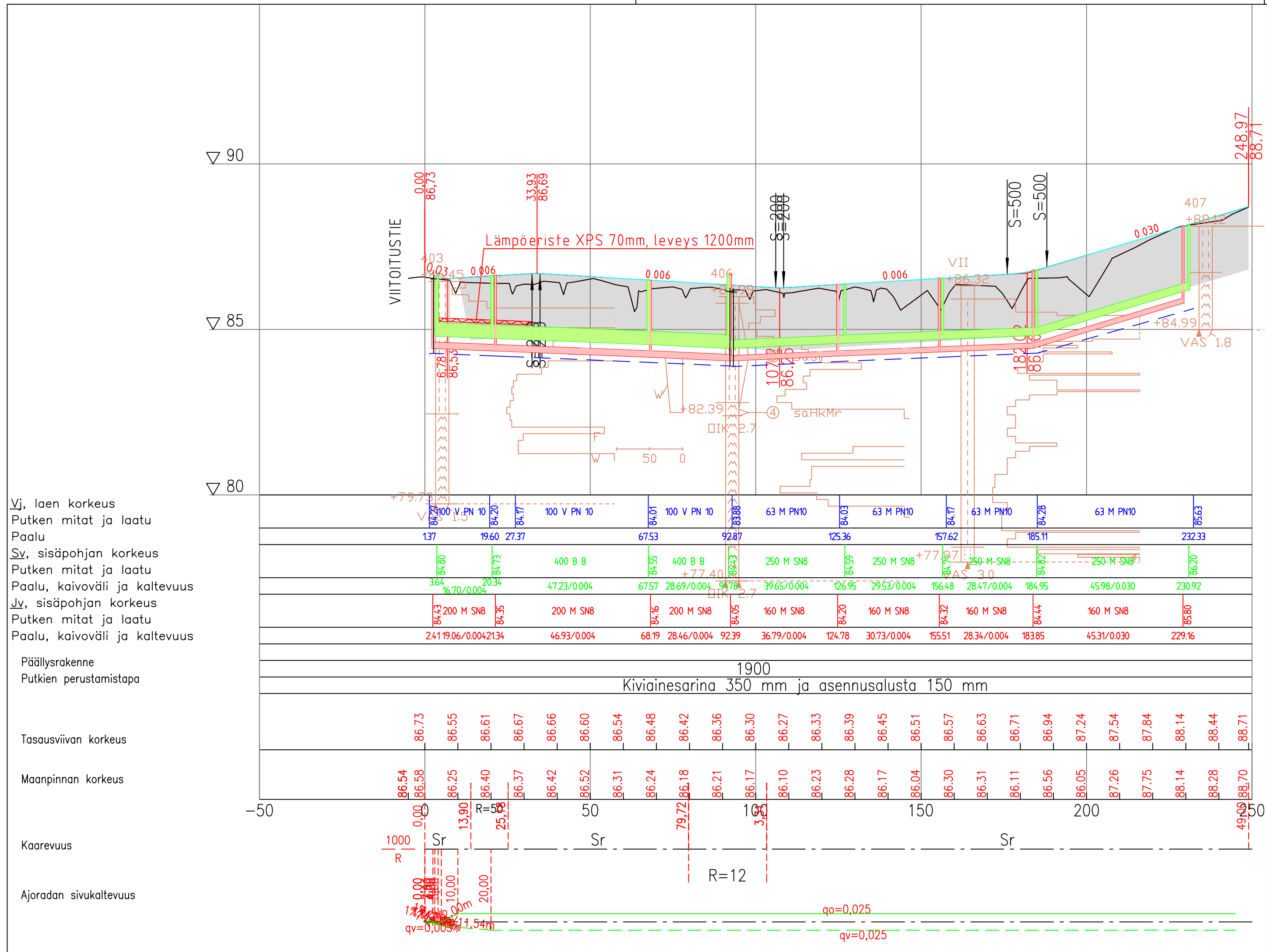
RAMBOLL
 1510024749-203
 Piirustusnumero

Ramboll Finland Oy
 Länsikatu 15
 80110 JOENSUU
 puh. 020 755 611

KAUPUNKIRAKENNEKSIKKÖ
 YHDYSKUNTATEKNIikka

| | | | | | |
|---------------|-----------------|---------|--------|-------|---|
| Päiväys | Mittakaavat | | | | |
| 31.8.2016 | 1:500 | | | | |
| Suunnittelija | Kadunpitopaätos | | | | |
| Hyväksyjät | Päätökset | | | | |
| | | | | | |
| Suunnata | 2.3 | Piir.no | Osa no | Vuosi | M |

Mikko Ruokolainen Tuomas Turunen



Vj, laen korkeus
Putken mitat ja laatu
Paalu
Sv, sisäpohjan korkeus
Putken mitat ja laatu
Paalu, kaivoväli ja kaltevuus
Jv, sisäpohjan korkeus
Putken mitat ja laatu
Paalu, kaivoväli ja kaltevuus

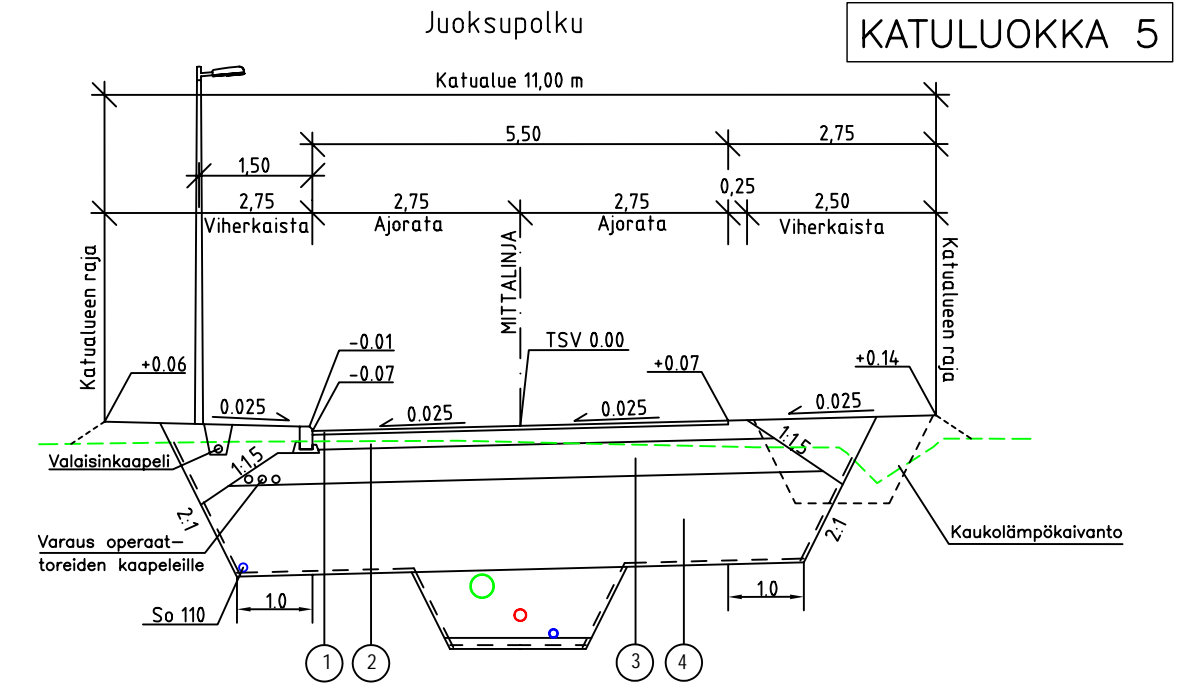
Päällysrakenne
Putkien perustamistapa

Tasausviivan korkeus

Maanpinnan korkeus

Kaarevuus

Ajoradan sivukaltevuus



PÄÄLLYSRAKENNETAULUKKO AJORATA

| NRO | RAKENNEKERROKSET | MATERIAALI | PAKSUUS mm | MATER. E-MOD. | KANTAVUUS VAATIMUS MN/m ² |
|----------|------------------|------------|------------|---------------|--------------------------------------|
| 1 | Päällyste | Ab 16 | 50 | 2500 | 209 |
| 2 | Kantava kerros | SrM 0/56 | 200 | 250 | 169 |
| 3 | Jakava kerros | Sr 0/150 | 450 | 200 | 122 |
| 4 | Suodatinkerros | Hk | 1200 | 50 | 45 |
| YHTEENSÄ | | | 1900 | | |

SUODATINKANGAS N2 ASENNETAAN PAALUVÄLILLE 0-247



KAUPUNKIRAKENNEYKSIKKÖ
YHDYSKUNTATEKNIikka

24. KARHUNMÄKI

Juoksupolku

Rakennussuunnitelma
Pituusleikkaus ja tyypipoikkileikkaus

Koordinaattijärjestelmät: ETRS-GK30 ja N2000

RAMBOLL
1510024749-303
Piiirustusnumero

Ramboll Finland Oy
Länsikatu 15
80110 JOENSUU
puh. 020 755 611

Päiväys
31.8.2016
Suunnittelija

Mittakaavat
1:1000 / 1:100
Kadunpitoapäätös

Hyväksyjät
Päätökset

| | | | | | |
|-----------|-----|---------|--------|-------|---|
| Suunn.ala | 3.3 | Piir.no | Osa.no | Vuosi | M |
|-----------|-----|---------|--------|-------|---|

Mikko Ruokolainen Tuomas Turunen