

- MERKINNÄT**
- J6 89.04 Suunniteltu jätevesiviemäri, tarkastuskaivo (J)
  - 86.40 Suunniteltu painejätevesiviemäri
  - H6 90.05 Suunniteltu hulevesiviemäri, tarkastuskaivo (H)
  - HR9 90.05 Suunniteltu hulevesiviemäri, hulevesikaivo, ritiläkansi (HR)
  - Suunniteltu vesijohto, sulkuventtiili
  - Suunniteltu salaoja, tarkastusputki (Sotp)
  - Rakennettu vesihuoltolinja
  - Suunniteltu valaisin
  - Tontinrajakorkeus (nykyinen maanpinta)
  - Tontinrajakorkeus (suunniteltu maanpinta)
  - Suunniteltu katu, asfalttipäällyste, reunatuki
  - Suunniteltu pp-tie, kivituhka
  - Nurmetus

**JOENSUU** KAUPUNKIRAKENNEPALVELUT YHDYSKUNTATEKNIikka

24. Karhumäki  
JÄNÖNPOTKI

Rakennussuunnitelma  
Suunnitelmakartta

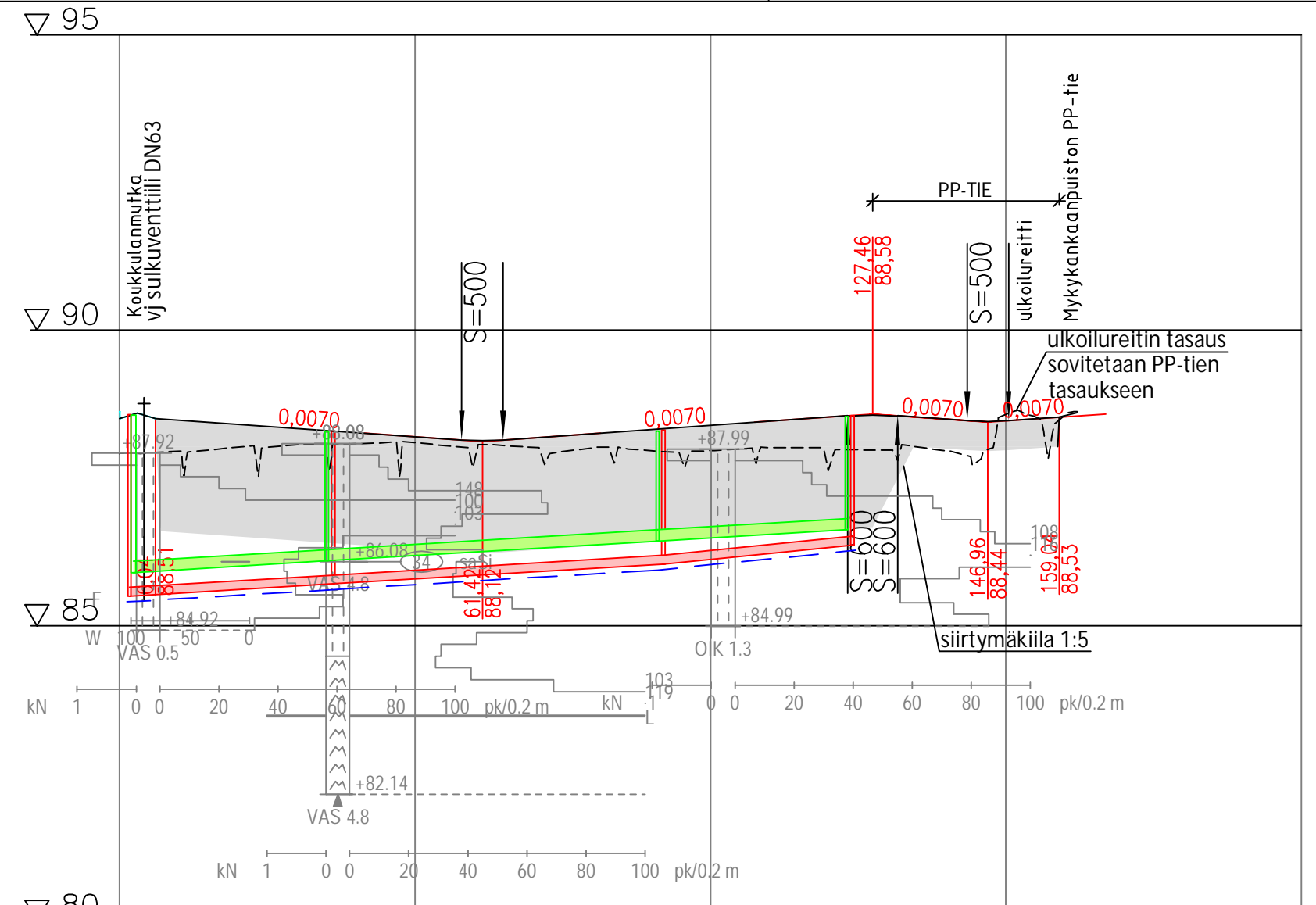
Koordinaattijärjestelmät: ETRS-GK30 ja N2000

**RAMBOLL** 1510047065-205  
Piiustusnumero

Ramboll Finland Oy  
Lansikatu 15  
80110 JOENSUU  
puh. 020 755 611

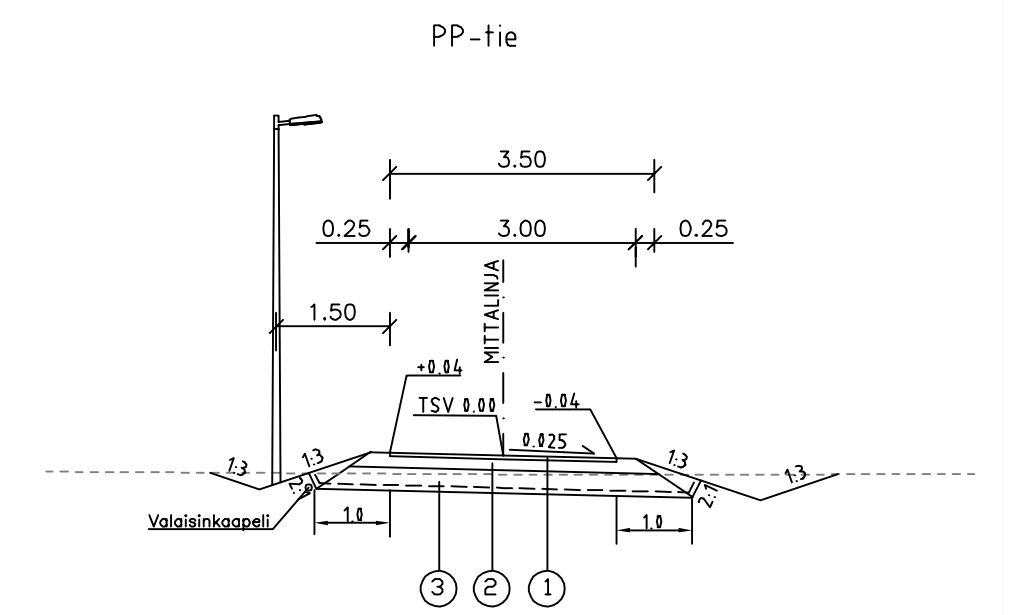
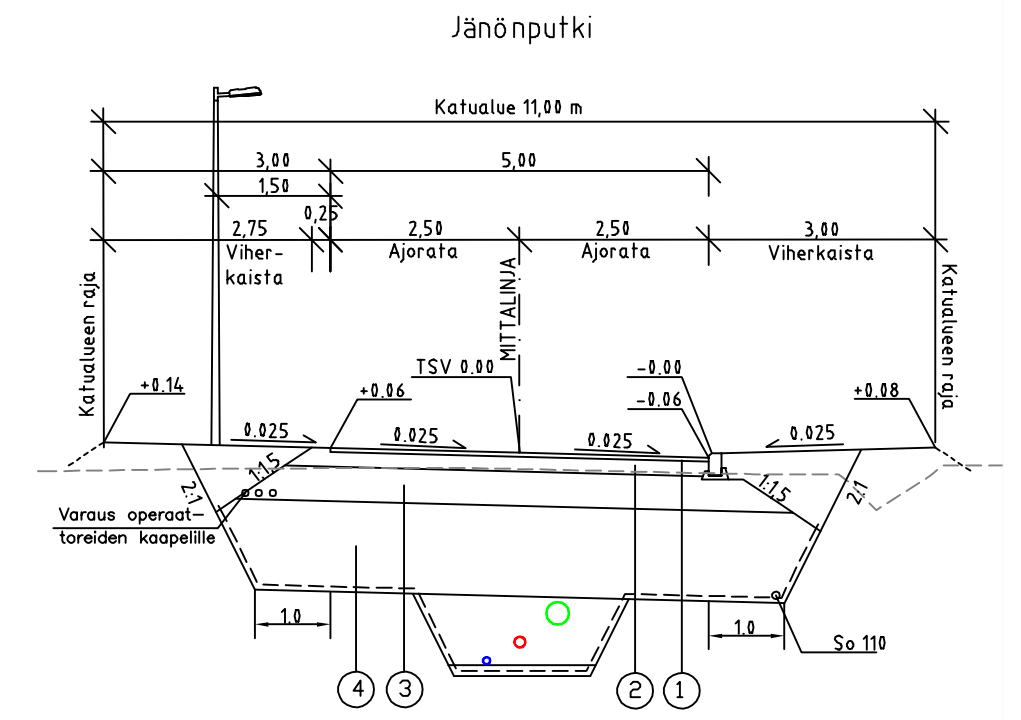
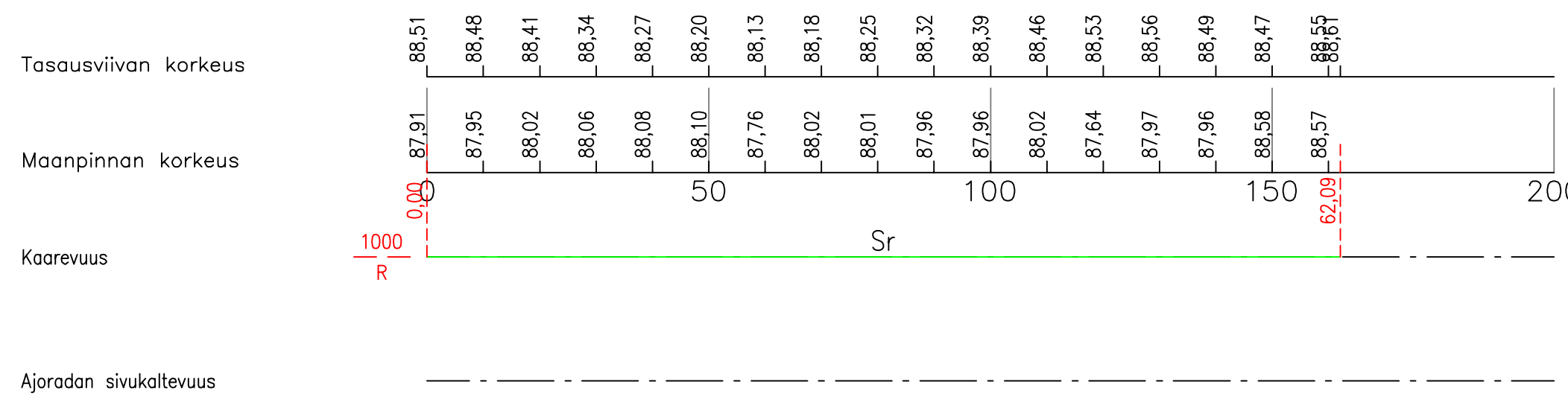
Paiväys	30.6.2019	Mittakaavat	1:500
Suunnittelija		Kadunpitiöpäätös	
Hyväksyjät		Päätökset	
Suunn.alu	Piir.no	Osa no	Vuosi
			M

Mikko Ruokolainen Juha Ronkainen



Jätevesiviemäri, sisäpohjan korkeus  
 Putken mitat ja laatu  
 Paalu, kaivoväli ja kaltevuus  
 Hulevesiviemäri, sisäpohjan korkeus  
 Putken mitat ja laatu  
 Paalu, kaivoväli ja kaltevuus  
 Vesijohto, laen korkeus  
 Putken mitat ja laatu  
 Paalu  
 Päällysrakenne  
 Putkien perustamistapa

85.50	160 PVC SN8	85.70	160 PVC SN8	86.04	160 PVC SN8	86.36
17	34.50/0.006	36.2	55.85/0.006	92.0	32.00/0.010	124.0
85.90	200 PVC SN8	86.70	200 PVC SN8	86.73	200 PVC SN8	86.62
24	32.72/0.006	35.1	56.00/0.006	91.1	32.00/0.006	123.1
85.40	63 PEH PN10	85.61	63 PEH PN10	85.94	63 PEH PN10	86.27
12	36.1	91.1	124.6			
H-1900				H-500		
asennusalusta						



PÄÄLLYSRAKENNETAULUKKO AJORATA

NRO	RAKENNEKERROKSET	MATERIAALI	PAKSUUS mm	E-MOD.	KANTAVUUS MN/m2
1	Päällyste	Ab 16	50	2500	205
2	Kantava kerros	KaM 0/56	200	250	165
3	Jakava kerros	Sr 0/150	450	200	120
4	Suodatinkerros	Hk	1200	50	45
YHTEENSÄ					1900

PÄÄLLYSRAKENNETAULUKKO PP-tie

NRO	RAKENNEKERROKSET	MATERIAALI	PAKSUUS mm	E-MOD.	KANTAVUUS MN/m2
1	Päällyste	Kivituikka	50		
2	Kantava kerros	KaM 0/56	150	250	100
3	Jakava kerros	Sr 0/150	300	200	50
YHTEENSÄ					500

suodatinkangas N2

24. Karhunmäki  
JÄNÖNPUTKI

Rakennussuunnitelma  
Pituusleikkaus ja tyypipoikkileikkaus

Koordinaattijärjestelmä: ETRS-GK30 ja N2000

**RAMBOLL**  
1510047065-304  
Piiirustusnumero

KAUPUNKIRAKENNEPALVELUT  
YHDYSKUNTATEKNIikka

Paivays: 30.6.2019  
Suunnittelija: Kadunpitoapäätös

Hyväksyjät: Päätökset

Suunnata: Piiir.no Osa no Vuosi M

Mikko Ruokolainen Juha Ronkainen