

2.3

- MERKINNÄT**
- Suunniteltu jätteenkäsittely, katukäytävä (J)
  - Suunniteltu palvelualue
  - Suunniteltu valvotun alueen, katukäytävä (K)
  - Suunniteltu valvotun alueen, ajokäytävä (K2)
  - Suunniteltu viemäriputki, välisuunnitelma
  - Rakennettu viemäriputki
  - Suunniteltu väkivalta
  - SUAREC A2 S206 T1000 SHP-T P-2
  - 2 Sileps S200
  - Puhallusrakennus
  - Puhalluspaikka
  - Tonttikäytävä (työajonmuunnos)
  - Tonttikäytävä (suunnitelmassa)
  - Suunniteltu katu, asfalttipäällyste, maanala
  - Suunniteltu kiven liikkuvan vyöhykkeen päällyste
  - Suunniteltu katu tai kiven liikkuvan vyöhykkeen päällyste
  - Suunniteltu naapurusauna
  - Suunniteltu betonikivetty, tai saavutusti

**JOENSUU**

24. Kahtumäki  
 EDUSMEHENTIE, EDUSMEHENTIEN LITOS  
 KEVYEN LIIKENTEENVÄYLÄ J2  
 KEVYEN LIIKENTEENVÄYLÄ J3  
 Rakennussuunnitelma  
 Suunnitelmapaketti

Kaupunkirakenneyssuunnitelma  
 YHDESKUNTA-ALUEEN SUUNNITELMA

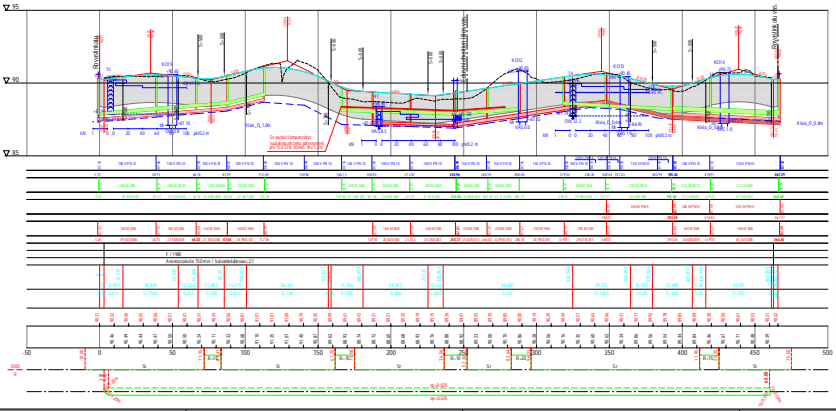
Päiväys	15.10.2019	15.10.2019
Kuivitus		
Pöytäkirja		

Koordinaattijärjestelmä: ETRS-GK30 ja N50

Mikko Ruokolainen  
 Tamas Turunen

### EDUSMIEHEN TE

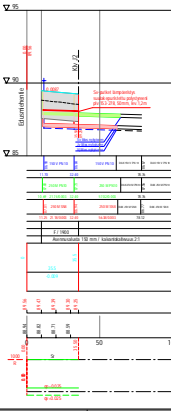
1:1000 / 1:100



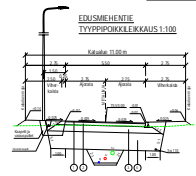
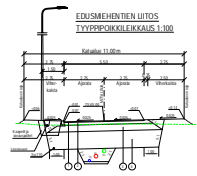
- ilme katkos
- katu- ja kiviainetta
- Puhdas
- laajennus
- katu- ja kiviainetta
- Puhdas, laajennus ja kiviainetta
- laajennus
- katu- ja kiviainetta
- Puhdas
- laajennus
- katu- ja kiviainetta
- Puhdas, laajennus ja kiviainetta

### EDUSMIEHEN TI

1:1000 / 1:100



- betoni
- Puhdas
- kiviainetta
- Puhdas
- kiviainetta
- Puhdas
- kiviainetta
- Puhdas
- kiviainetta



**KÄTKÄN TUOTEKORTTI**

NO	KÄTKÄN TUOTE	LEveys	syvyys	suojakalvon korkeus
1	Polttin	40	50	200
2	Kätkän laite	1000	200	170
3	Jalka laite	400	200	127
4	Suojakalva	1000	50	40

**JOENSUU** KÄTKÄN TUOTEKORTTI

24. Karttumäki EDUSMIEHEN TE EDUSMIEHEN TI

Rakennesuunnitelma Puhdistus- ja viemärijärjestelmä

**koordinaattijärjestelmä: ETRS-GK30 ja NAO**

1510011523-302

Lisätietoja: Mikko Räisänen 040 500 9611

Mikko Räisänen Tuomo Turunen