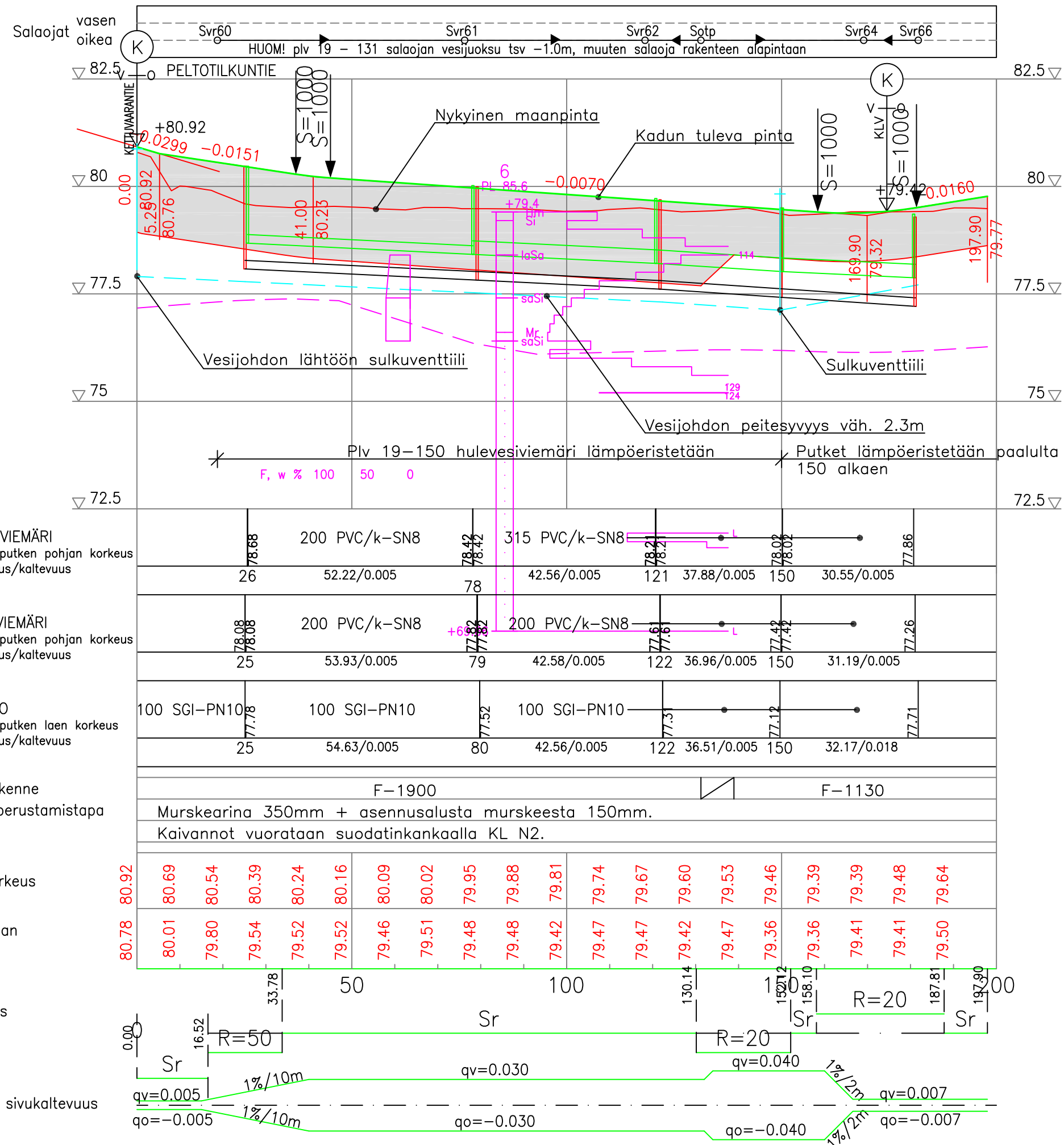


TONTILIITYMÄT: omakotitonteille vesijohdot 40 PEM/h-PN10 putkesta, jätevesiviemärit 110 PVC/k-SN8 putkesta ja sadevesiviemärit 110 PVC/k-SN8 putkesta. AP-rivitalotonteille ja AKR-rivitalotonteille vesijohdot 63 PEH/h-PN10 putkesta, jätevesiviemärit 160 PVC/k-SN8 putkesta ja sadevesiviemärit 200 PVC/k-SN8 putkesta. Kaikki tonttijohdot ulotetaan 2m tontin puolelle. Vesijohdon tonttiliittyimiin asennetaan sulkuventtiilit.

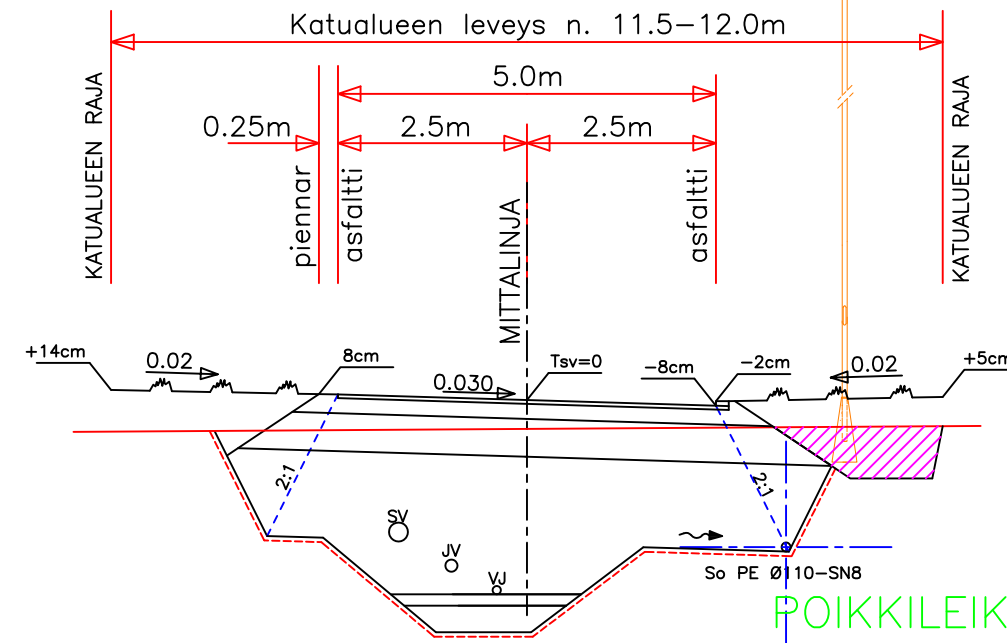
MERKINNÄT:

- ASFALTOITAVA LIIKENNEVÄYLÄ
- MURSKEPINTAINEN LIIKENNEVÄYLÄ
- KATUNURMETUS, HOITOLUOKKA 2
- KUORIKATE
- POISTETTAVA VALAISINPylväs
- POISTETTAVA KATUPUU
- TONTIN NURKKAPISTEEN KORKO
- UUSI VALAISIN, AEC ILLUMINAZIONE A2 150W SHP-T (TAI VAST.) PVLVÄS TEHOMET (OLAKKEELLINEN), P110B110 JALUSTA KBR-6
- UUSI VALAISIN, AEC ILLUMINAZIONE A2 100W SHP-T (TAI VAST.) PVLVÄS TEHOMET (OLAKKEELLINEN), P110B108 JALUSTA KBR-5
- UUSI VALAISIN, AEC ILLUMINAZIONE A2 100W SHP-T (TAI VAST.) PVLVÄS TEHOMET (OLAKKEELLINEN), P6,5 JALUSTA KBR-3
- ISTUTETTAVA LEHTIPUU
- ISTUTETTAVA HAVUPUU
- JAKOKAAPPI
- SV 160 PVC/k-SN8 SUUNNITELTU JÄTEVESIVIEMÄRI: putkikoko, - materiaali kaivon numero, kannen ja vesijuoksun korkeus
- SV 315 PVC/k-SN8 SUUNNITELTU SADEVESIVIEMÄRI: putkikoko, - materiaali kaivon numero, kannen ja vesijuoksun korkeus
- VJ 100 SG-PN10 SUUNNITELTU VESIJOHTO: putkikoko, - materiaali sekä vesijohdon laitteet
- PV 140 PEH/h-PN10 SUUNNITELTU PAINVIEMÄRI: putkikoko, - materiaali sekä paineviemärin laitteet

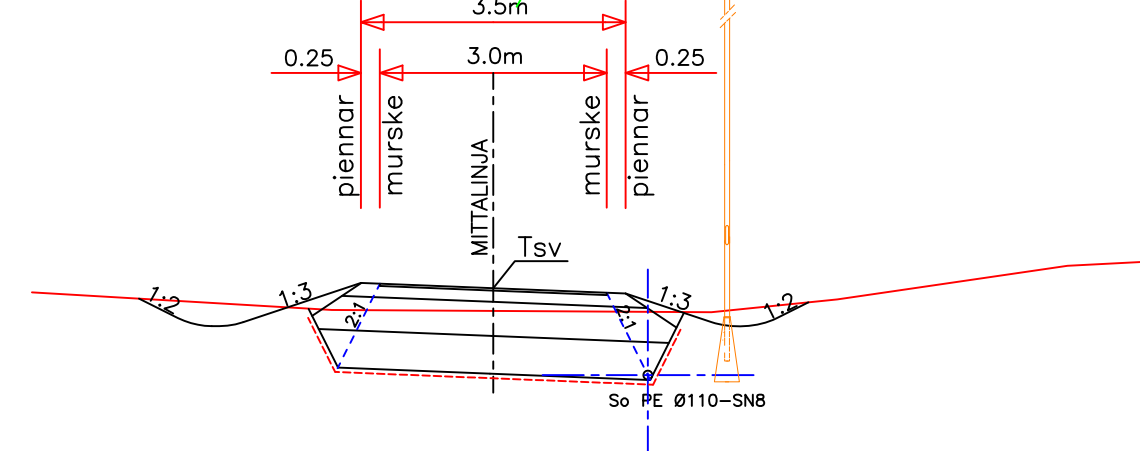
JOENSUU 19. MULTIMÄKI PELTOTILKUNTIE		KAUPUNKIRAKENNEYSKIKKÖ YHDYSKUNTATEKNIikka	
		Päiväys 28.06.2013	Mittakaavat 1:500 Kadunpito päätös
Suunnittelija		Hyväksyjät	
Rakennussuunnitelma Suunnitelmapöytä, katu- ja vesihuoltopiirustus		Päättökset	
Koordinaattijärjestelmät: ETRS-GK30 ja N60		K Suunn.ala	2471 Päär.no 01 Osa.no 13 Vuosi
pvm. 28.06.2013	suun. A.Elomaa	projektipääll. S.Pailamo	Suunnittelualue TKA
Viestikatu 7, 70600 Kuopio puh. 020 747 6000 www.sito.fi		Työnumero TIE21002	Piirustuksen nro 2471-01



POIKKILEIKKAUS PELTOTILKUNTIE 5.0/5.25 RK
MAALEIKKAUS / MAALAAKIKKO



POIKKILEIKKAUS KEVYEN LIIKENTEEN RAITTI 3.0/3.5 Sr
MAALEIKKAUS / MAALAAKIKKO

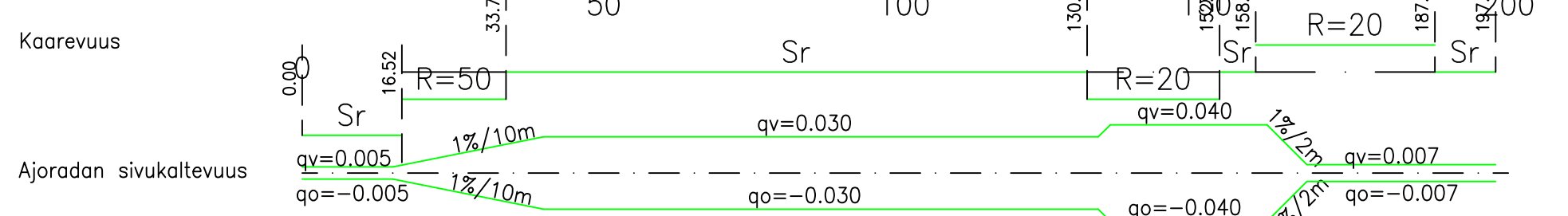


KATULUOKKA 5F
KATULUOKKA 6F

	26	50	78	121	150	187.8
HULEVESIVIAMÄRI Materiaali, putken pohjan korkeus Paalu, pituus/kaltevuus	200 PVC/k-SN8 26 78.68	200 PVC/k-SN8 50 78.42	315 PVC/k-SN8 78 78.42	200 PVC/k-SN8 121 78.21	200 PVC/k-SN8 150 78.02	200 PVC/k-SN8 187.8 77.86
JÄTEVESIVIAMÄRI Materiaali, putken pohjan korkeus Paalu, pituus/kaltevuus	200 PVC/k-SN8 25 78.08	200 PVC/k-SN8 50 77.82	200 PVC/k-SN8 79 77.61	200 PVC/k-SN8 122 77.42	200 PVC/k-SN8 150 77.26	200 PVC/k-SN8 187.8 77.26
VESIJOHTO Materiaali, putken laen korkeus Paalu, pituus/kaltevuus	100 SGI-PN10 25 77.78	100 SGI-PN10 50 77.52	100 SGI-PN10 80 77.31	100 SGI-PN10 122 77.12	100 SGI-PN10 150 77.12	100 SGI-PN10 187.8 77.71

Päällysrakenne
Putkien perustamistapa: Murskearina 350mm + asennusalusta murskeesta 150mm. Kaivannot vuorataan suodatinkankaalla KL N2.

	26	50	78	121	150	187.8
TSV:n korkeus	80.92	80.69	80.54	80.39	80.24	80.16
Maanpinnan korkeus	80.01	79.80	79.54	79.52	79.46	79.51



RAKENNEPAKSUUDET KATULUOKKA 5AB:

Nimitys	Materiaali	paksuus mm			
		A	E	F	G
Kulutuserkerros	AB 16/120			50	
Kantava kerros	SrM 0-32/55			200	
Jakavakerros	Sr 0-150			500	
Suodatinkerros	Hiekka			1150	
YHTEENSÄ				1900	

RAKENNEPAKSUUDET KATULUOKKA 6SR:

Nimitys	Materiaali	paksuus mm			
		A	E	F	G
Kulutuserkerros	Murske			30	
Kantava kerros	SrM 0-32/55			150	
Jakavakerros	Sr 0-150			450	
Suodatinkerros	Hiekka			500	
YHTEENSÄ				1130	

**19. MULTIMÄKI
PELTOTILKUNTIE**

Rakennussuunnitelma
Pituusleikkaus

Koordinaattijärjestelmät: ETRS-GK30 ja N60

KAUPUNKIRAKENNEYKSIKKÖ
YHDYSKUNTATEKNIikka

Päiväys 28.06.2013	Mittakaavat 1:1000/1:100
Suunnittelija	Kadunpitopäätös
Hyväksyjät	Päätökset

K Suunn.ala	2471 Piir.n:o	02 Osa n:o	13 Vuosi	M
-------------	---------------	------------	----------	---

pvm.
28.06.2013

suun.
A.Elomaa

Viestikatu 7, 70600 Kuopio
puh. 020 747 6000
www.sito.fi

projektipääll.
S.Pailamo

Suunnitteluala
TKA

Työnumero
TIE21002

Piirustuksen nro
2471-02