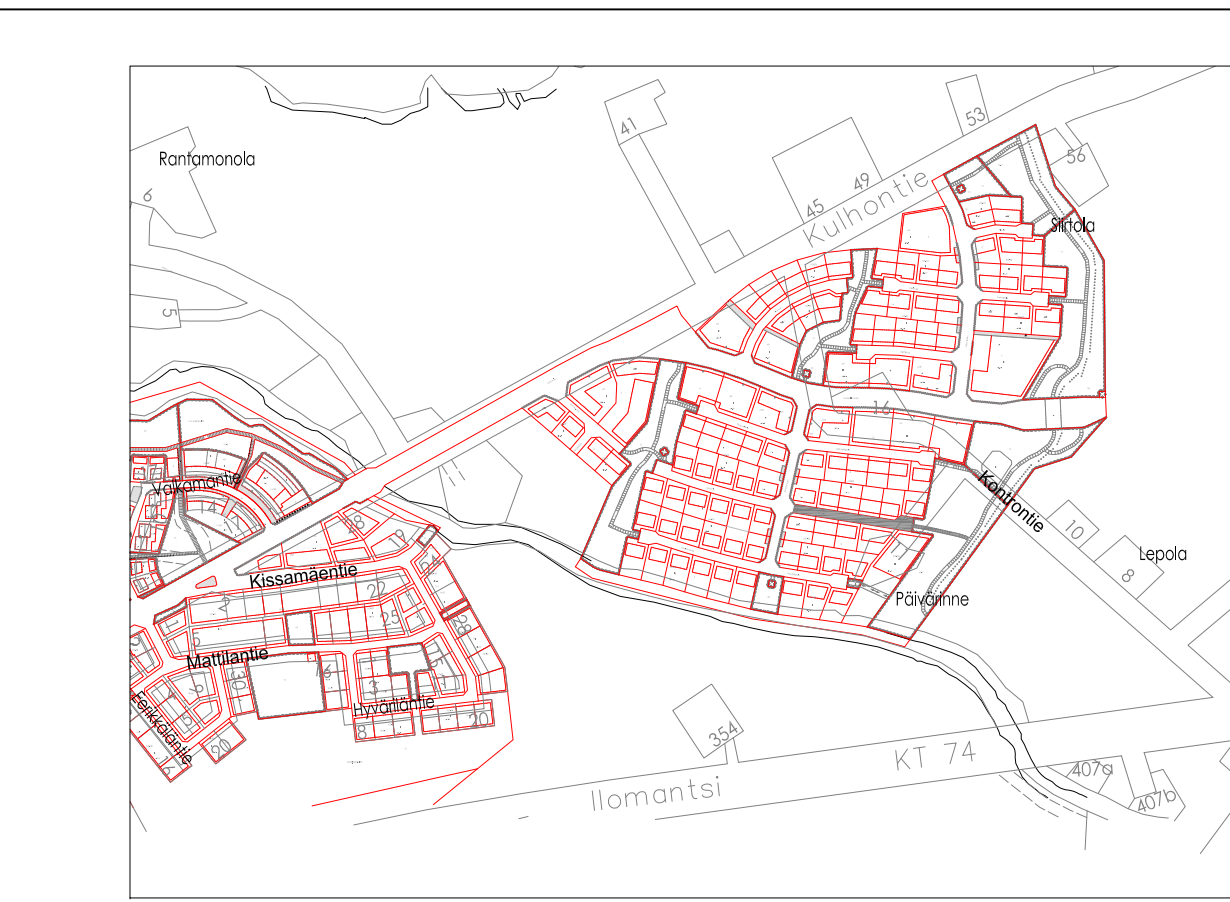
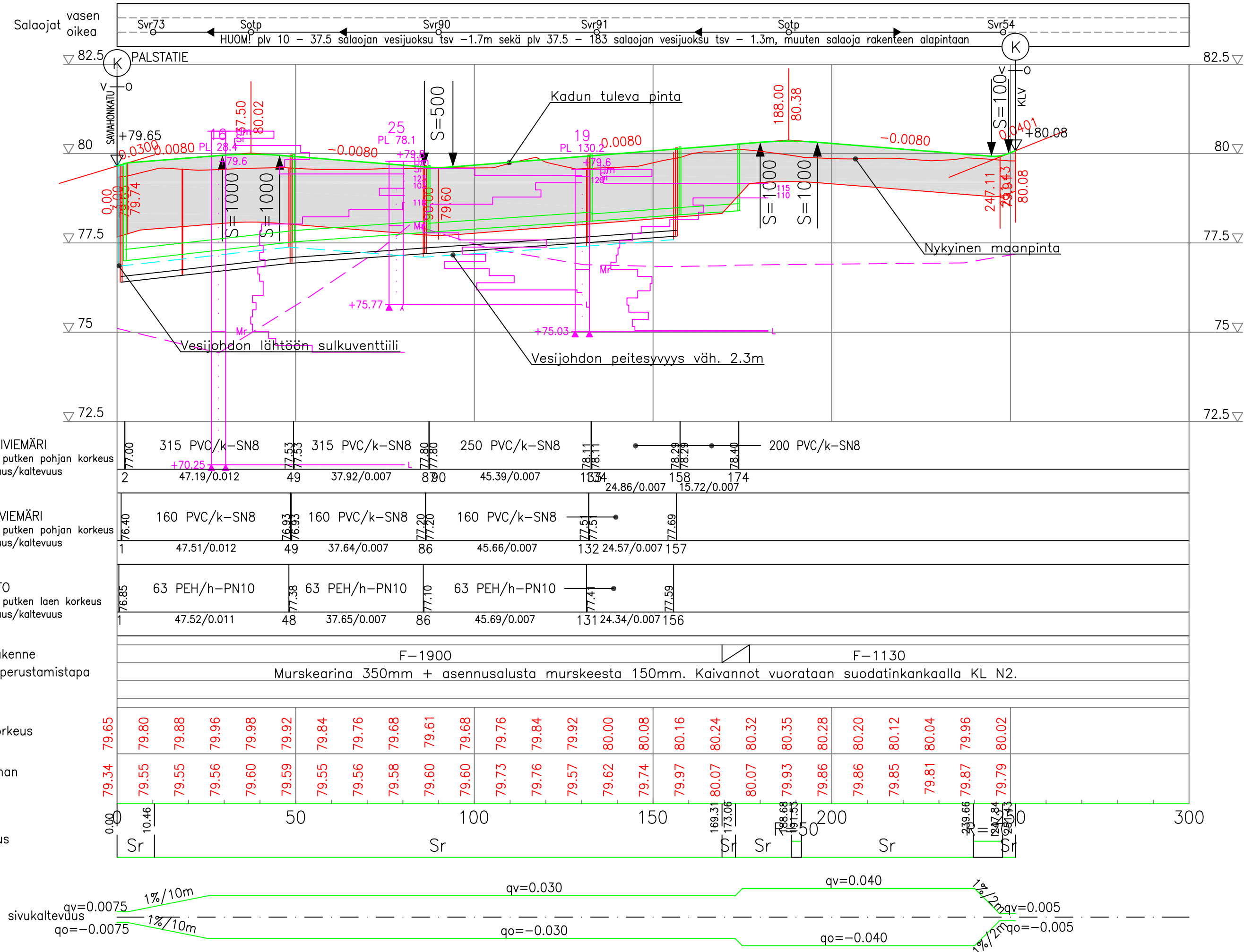


- MERKINNÄT:**
- ASFALTOITAVA LIKENNEVÄYLÄ
 - MURSKEPINTAINEN LIKENNEVÄYLÄ
 - KATUNURMETUS, HOITOLUOKKA 2
 - KUORIKATE
 - POISTETTAVA VALAISINPYLVÄS
 - POISTETTAVA KATUPUU
 - TONTIN NURKKAPISTEEN KORKO
 - UUSI VALAISIN, AEC ILLUMINAZIONE A2 150W SHP-T (TAI VAST.) PYLVÄS TEHOMET (OLAKKEELLINEN), P110B110 JALUSTA KBR-6
 - UUSI VALAISIN, AEC ILLUMINAZIONE A2 100W SHP-T (TAI VAST.) PYLVÄS TEHOMET (OLAKKEELLINEN), P110B108 JALUSTA KBR-5
 - UUSI VALAISIN, AEC ILLUMINAZIONE A2 100W SHP-T (TAI VAST.) PYLVÄS TEHOMET (OLAKKEELLINEN), P6,5 JALUSTA KBR-3
 - ISTUTETTAVA LEHTIPUU
 - ISTUTETTAVA HAVUPUU
 - JAKOKAAPPI
 - SUUNNITELTU JÄTEVESIVIEMÄRI: putkikoko, - materiaali kaivon numero, kannen ja vesijuoksun korkeus
 - SUUNNITELTU SADEVESIVIEMÄRI: putkikoko, - materiaali kaivon numero, kannen ja vesijuoksun korkeus
 - SUUNNITELTU VESIJOHTO: putkikoko, - materiaali sekä vesijohdon laitteet
 - SUUNNITELTU PAINESIVEMÄRI: putkikoko, - materiaali sekä paineviemärin laitteet

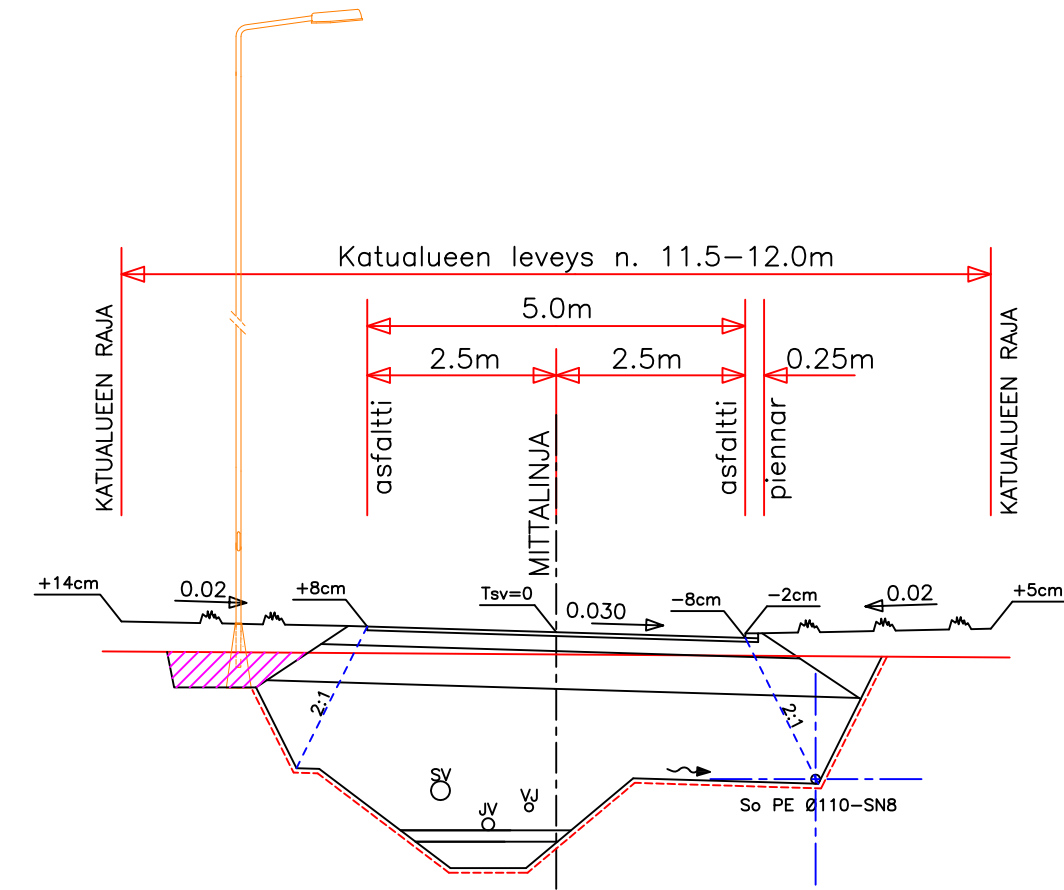


TONTTILIITYMÄT: omakotitonteille vesijohdot 40 PEM/h-PN10 putkesta, jätevesiviemärit 110 PVC/k-SN8 putkesta ja sadevesiviemärit 110 PVC/k-SN8 putkesta. AP-rivitalotonteille ja AKR-rivitalotonteille vesijohdot 63 PEH/h-PN10 putkesta, jätevesiviemärit 160 PVC/k-SN8 putkesta ja sadevesiviemärit 200 PVC/k-SN8 putkesta. Kaikki tonttijohdot ulotetaan 2m tontin puolelle. Vesijohdon tonttiliittyimiin asennetaan sulkuventtiilit.

		KAUPUNKIRAKENNEKSIKKÖ YHDYSKUNTATEKNIikka			
		Päiväys 28.06.2013	Mittakaavat 1:500	Suunnittelija Kadunpöytätyö	
19. MULTIMÄKI PALSTATIE		Hyväksyjät	Päätökset		
Rakennussuunnitelma Suunnitelmapaketti, katu- ja vesihuoltopiirustus		K Suunn.alo	2476 Pii.no	01 Osa no	13 Vuosi
Koordinaattijärjestelmät: ETRS-GK30 ja N60		pvm. 28.06.2013	suon. A.Elomaa	projektipääll. S.Pailamo	Suunnittelualue TKA
		Viestikatu 7, 70600 Kuopio puh. 020 747 6000 www.sito.fi		Työnumero TIE21002	Piirustuksen nro 2476-01



POIKKILEIKKAUS PALSTATIE
5.0/5.25 RK, MAALEIKKAUS / MAALAAHIKKO



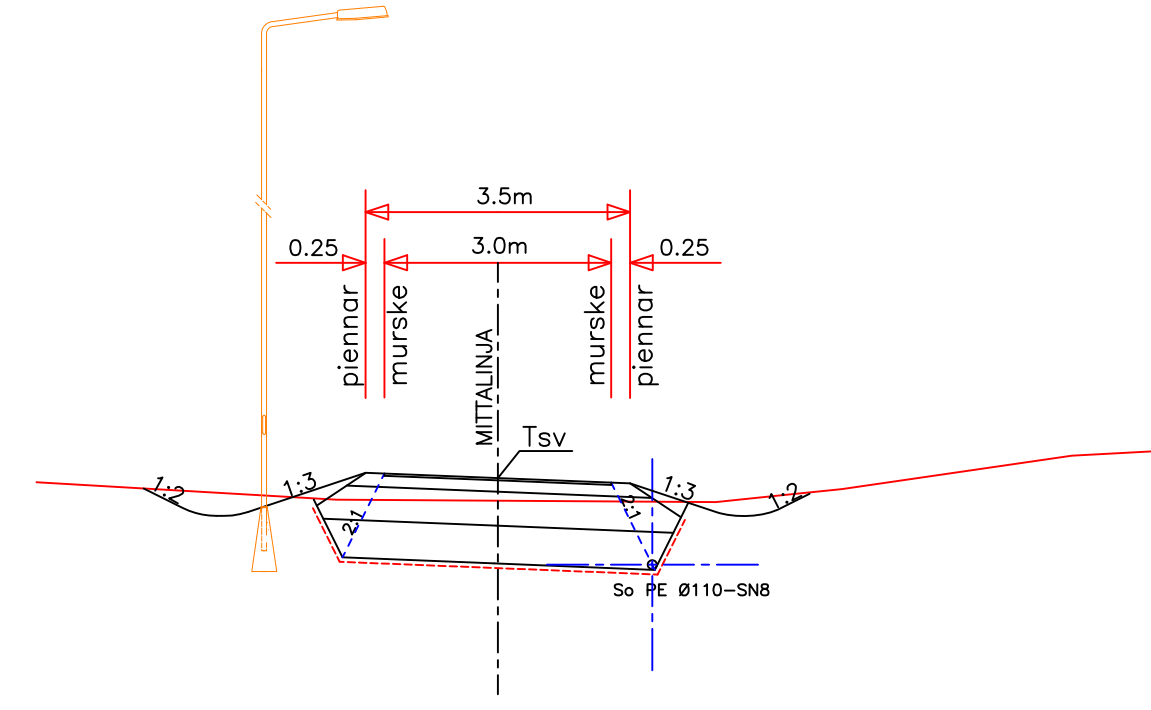
RAKENNEPAKSUUDET KATULUOKKA 5AB:

Nimitys	Materiaali	paksuus mm			
		A	E	F	G
Kulutuseros	AB 16/120				50
Kantava kerros	SrM 0-32/55				200
Jakakerros	Sr 0-150				500
Suodatinkerros	Hiekka				1150
YHTEENSÄ					1900

RAKENNEPAKSUUDET KATULUOKKA 6SR:

Nimitys	Materiaali	paksuus mm			
		A	E	F	G
Kulutuseros	Murske				30
Kantava kerros	SrM 0-32/55				150
Jakakerros	Sr 0-150				450
Suodatinkerros	Hiekka				500
YHTEENSÄ					1130

POIKKILEIKKAUS KEVYEN LIIKENTEEN RAITTI 3.0/3.5 Sr
MAALEIKKAUS / MAALAAHIKKO



JOENSUU KAUPUNKIRAKENNEYKSIKKÖ YHDYSKUNTAOTEKNIikka

19. MULTIMÄKI
PALSTATIE

Rakennussuunnitelma
Pituusleikkaus

Koordinaattijärjestelmät: ETRS-GK30 ja N60

Pvm.	suun.	projektipääll.	Suunniteluala	Työnumero	Piirustuksen nro
28.06.2013	A.Elomaa	S.Pailamo	TKA	TIE21002	2476-02

SITO Viestikatu 7, 70600 Kuopio puh. 020 747 6000 www.sito.fi