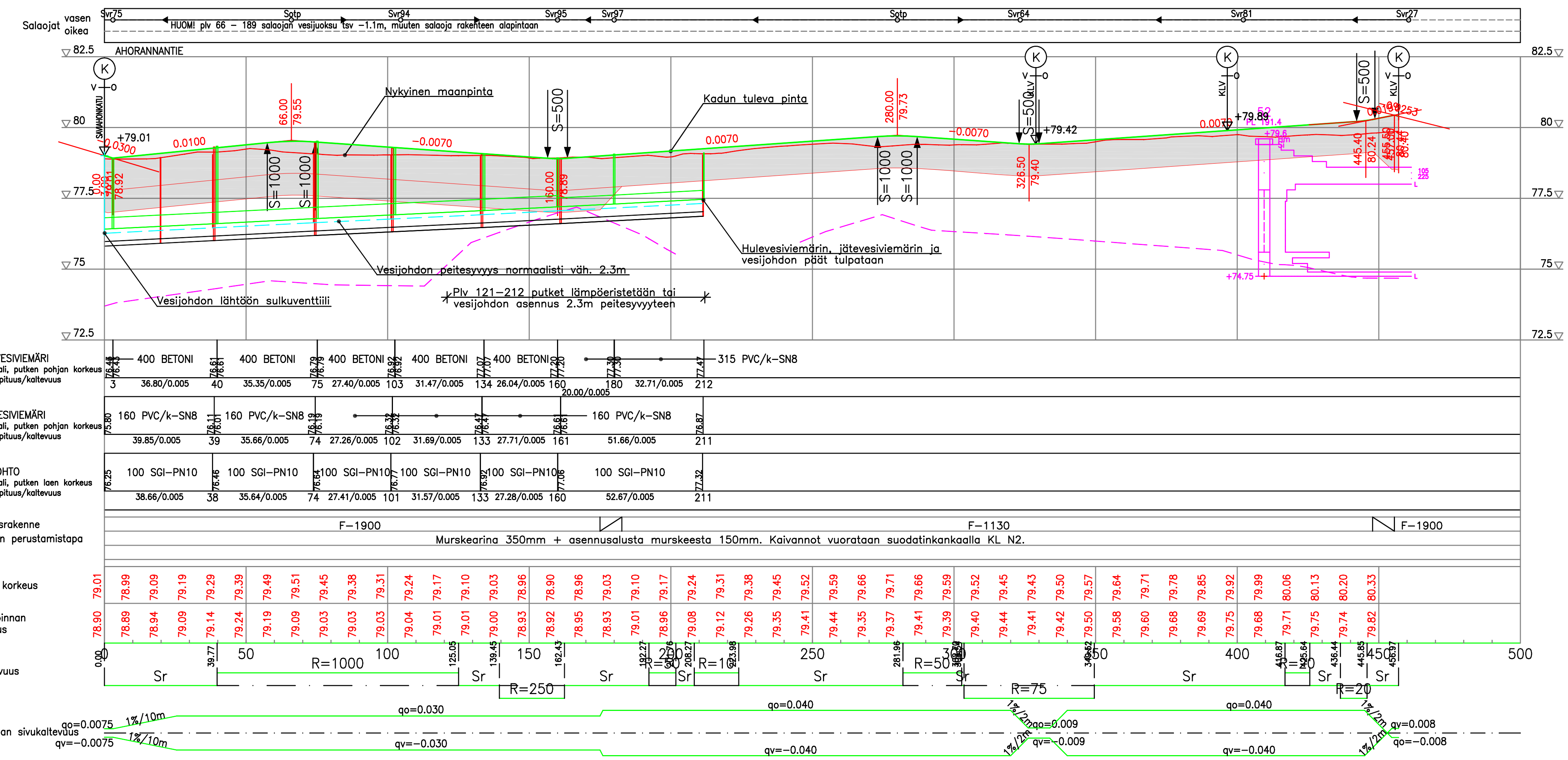


TONTILIITTYMÄT: omakotitalteille vesijohdot 40 PEM/h-PN10 putkesta, jätevesiviemärit 110 PVC/k-SNB putkesta ja sadevesiviemärit 110 PVC/k-SNB putkesta. AP-rivitalotonteille ja AKR-rivitalotonteille vesijohdot 63 PEH/h-PN10 putkesta, jätevesiviemärit 160 PVC/k-SNB putkesta ja sadevesiviemärit 200 PVC/k-SNB putkesta. Kaikki tonttijohdot ulotetaan 2m tontin puolelle. Vesijohdon tonttiliittymiin asennetaan sulkuventtiilit.

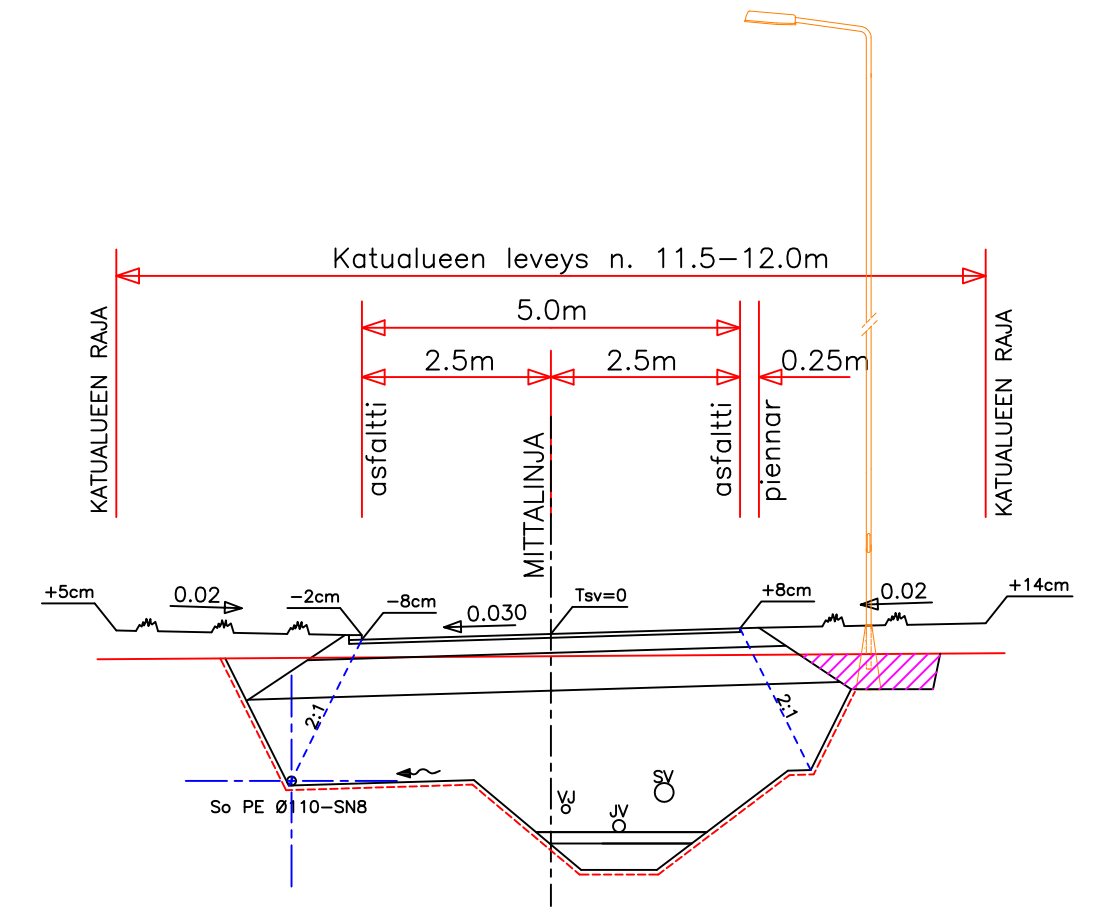
MERKINNÄT:

- ASFALTOITAVA LIIKENEVÄYLÄ
- MURSKEPINTAINEN LIIKENEVÄYLÄ
- KATUNURMETUS, HOITOLUOKKA 2
- KUORIKATE
- POISTETTAVA VALAISINPVLVÄS
- POISTETTAVA KATUPUU
- TONTIN NURKKAPISTEEN KORKO
- UUSI VALAISIN, AEC ILLUMINAZIONE A2 150W SHP-T (TAI VAST.) PVLVÄS TEHOMET (OLAKKEELLINEN), P110B110 JALUSTA KBR-6
- UUSI VALAISIN, AEC ILLUMINAZIONE A2 100W SHP-T (TAI VAST.) PVLVÄS TEHOMET (OLAKKEELLINEN), P110B108 JALUSTA KBR-5
- UUSI VALAISIN, AEC ILLUMINAZIONE A2 100W SHP-T (TAI VAST.) PVLVÄS TEHOMET (OLAKKEELLINEN), P6.5 JALUSTA KBR-3
- ISTUTETTAVA LEHTIPUU
- ISTUTETTAVA HAVUPUU
- JAKOKAAPPI
- SUUNNITELTU JÄTEVESIVIEMÄRI: putkikoko, - materiaali kaivon numero, kannen ja vesijuoksun korkeus
- SUUNNITELTU SADEVESIVIEMÄRI: putkikoko, - materiaali kaivon numero, kannen ja vesijuoksun korkeus
- SUUNNITELTU VESIJOHTO: putkikoko, - materiaali sekä vesijohdon laitteet
- SUUNNITELTU PAINEVIEMÄRI: putkikoko, - materiaali sekä paineviemärin laitteet

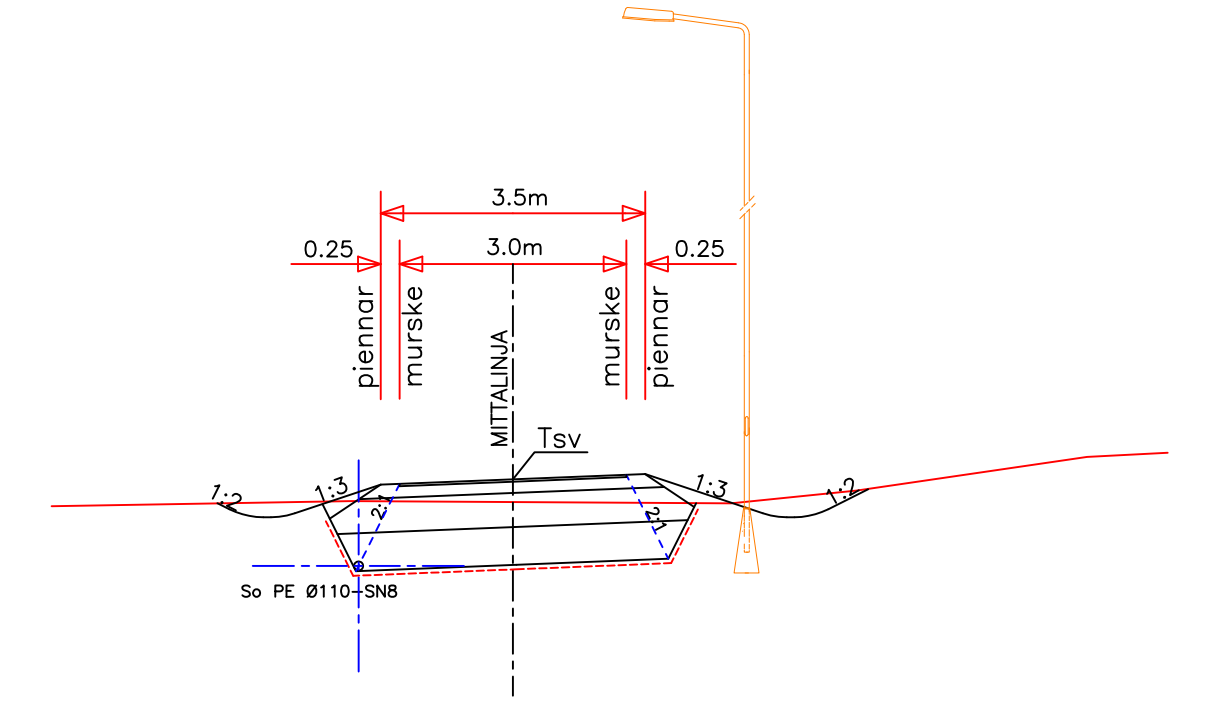
| | | | | | | | | |
|---|--|--|--|-----------------------------|------------------------|-----------------------|-----------------------------|-------------|
| JOENSUU 19. MULTIMÄKI AHORANNANTIE Rakennussuunnitelma Suunnitelmapöytäkirja, katu- ja vesihuoltopiirustus | | KAUPUNKIRAKENNEKYSIKÖ YHDYSKUNTATEKNIikka | | | | | | |
| | | Päiväys 28.06.2013 | Mittakaavat 1:500 Suunnittelija Kodumppitöitä | Hyväksyjät Päätökset | K Summa | 2477 Päärno | 01 Osan no. | 13 Vuosi |
| Koordinaattijärjestelmät: ETRS-GK30 ja N60 | | pvm. 28.06.2013 | suun. A.Elomaa | projektipääll. S.Pailamo | Suunnittelualue TKA | Työnumero TIE21002 | Piirustuksen nro 2477-01 | |
| | | Viestikatu 7, 70600 Kuopio puh. 020 747 6000 www.sito.fi | | | | | | |



POIKKILEIKKAUS AHORANNANTIE
5.0/5.25 RK, MAALEIKKAUS / MAALAAKIKKO



POIKKILEIKKAUS KEVYEN LIIKENTEEN RAITTI 3.0/3.5 Sr
MAALEIKKAUS / MAALAAKIKKO



| RAKENNEPÄKSUUDET KATULUOKKA 5AB: | | | | | |
|----------------------------------|-------------|------------|---|------|---|
| Nimitys | Materiaali | paksuus mm | | | |
| | | A | E | F | G |
| Kulutuskerros | AB 16/120 | | | 50 | |
| Kantava kerros | SrM 0-32/55 | | | 200 | |
| Jakavakerros | Sr 0-150 | | | 500 | |
| Suodatinkerros | Hiekka | | | 1150 | |
| YHTEENSÄ | | | | 1900 | |

| RAKENNEPÄKSUUDET KATULUOKKA 6SR: | | | | | |
|----------------------------------|-------------|------------|---|------|---|
| Nimitys | Materiaali | paksuus mm | | | |
| | | A | E | F | G |
| Kulutuskerros | Murske | | | 30 | |
| Kantava kerros | SrM 0-32/55 | | | 150 | |
| Jakavakerros | Sr 0-150 | | | 450 | |
| Suodatinkerros | Hiekka | | | 500 | |
| YHTEENSÄ | | | | 1130 | |

JOENSUU

19. MULTIMÄKI
AHORANNANTIE

Rakennussuunnitelma
Pituusleikkaus

Koordinaattijärjestelmät: ETRS-GK30 ja N60

KAUPUNKIRAKENNEYKSIKÖ
YHDYSKUNTATEKNIikka

| | |
|----------------------------|-----------------------------|
| Päiväys 28.06.2013 | Mittakaavat 1:1000/1:100 |
| Suunnittelija S.Pailamo | Kadunpöytäpöytä |
| Hyväksyjät Päätökset | |

| | | | | |
|----------------|------|--------|-------|---|
| K Suunn.ala | 2477 | 02 | 13 | M |
| Piir.no | | Osa no | Vuosi | |

pvm.
28.06.2013

suun.
A.Elomaa

projektipääll.
S.Pailamo

Suunnittelu
TKA

Työnumero
TIE21002

Piirustuksen nro
2477-02

SITO Viestikatu 7, 70600 Kuopio
puh. 020 747 6000
www.sito.fi