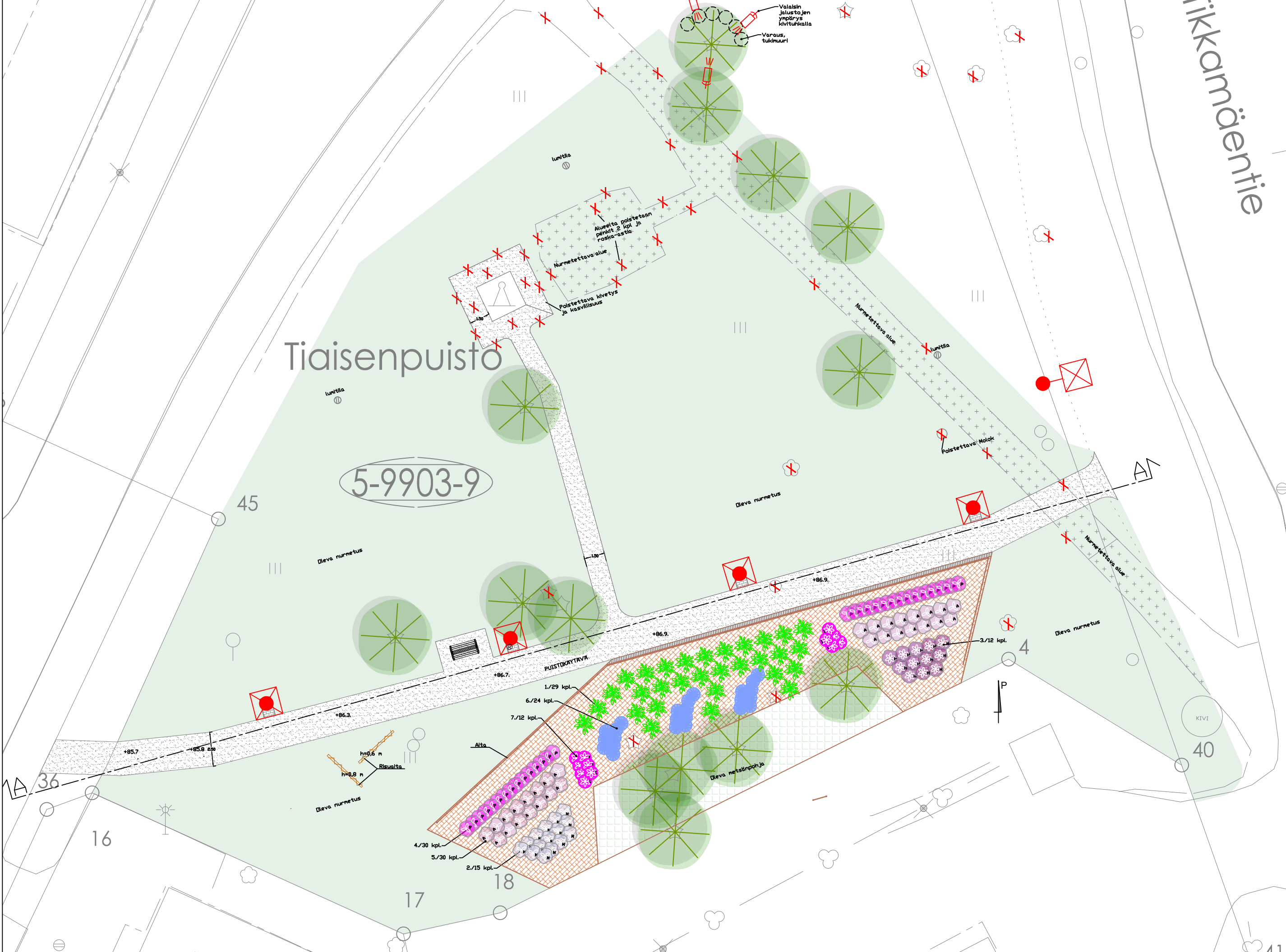
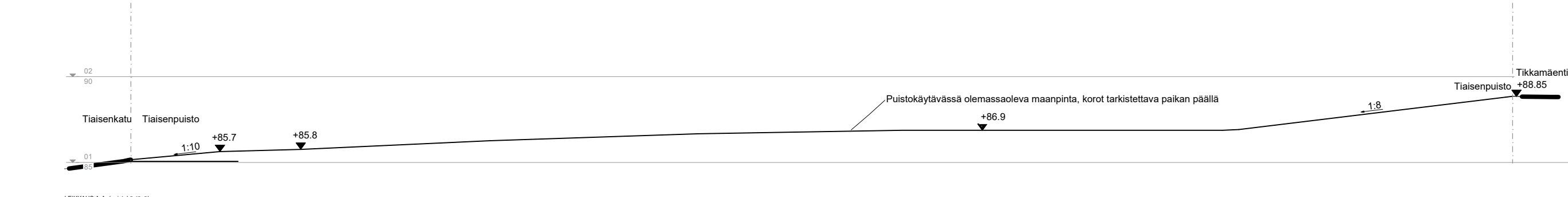


Suunnitelmapaketti 1:250



LEIKKAUS A-A, Puistokäytävä, 1:250



LEIKKAUS A-A (suunniteltu)

RAKENNEKERRIKSET

<b>BETONIKIVEYS</b>			
Betonilaatta/betonikiveys	80 mm		
asennushiekka + maastosta betoni	30 mm		
kantava kerros SrM	0-32 mm	200 mm	
jakava kerros Sr	0-60 mm	300 mm	
routaeriste varusteiden betoniperustusten alle	50 mm		
Suodatinhiekka HK		100 mm	
suodatinkangas N2			
muotoiltu pohjamaa			

POHJATTAVA KIVITUHKA-ALUE, KÄYTÄVÄT

kivituhka	KaM	0-8 mm	50 mm
kantava kerros	SrM	0-32 mm	200 mm
jakava kerros	Sr	0-60 mm	300 mm
suodatinkangas	N2		
muotoiltu pohjamaa			

POHJATTAVA KIVITUHKA-ALUE, PENKKIEN KOHDALLA

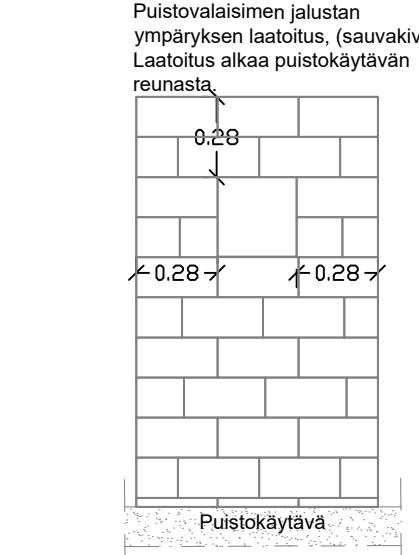
kivituhka	KaM	0-8 mm	50 mm
kantava kerros	SrM	0-32 mm	200 mm
jakava kerros	Sr	0-60 mm	300 mm
routaeriste varusteiden betoniperustusten alle	50 mm		
suodatinkangas	N2		
muotoiltu pohjamaa			

MERKINNÄT

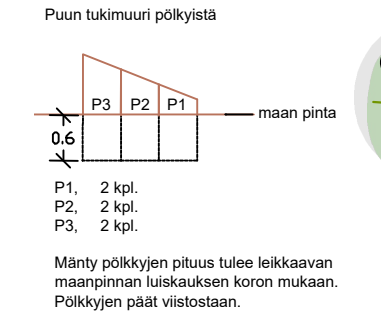
1. Japaninalppiruusu, Rhododendron 'Alli'
  2. Marjatanalppiruusu, Rhododendron 'Mikkeli'
  3. Marjatanalppiruusu, Rhododendron 'Haaga'
  4. Kaukaasianalppiruusu, Rhododendron 'Pohjolan Tytär'
  5. Alppiruusu, Rhododendron 'Axcel Tigerstedt'
  6. Kevätatsalea FinE, Rhododendron X 'Fraseri'
  7. Puistoatsalea FinE, Rhododendron X 'Illusia'
- Oleva nurmetus
  - Nurmetettava nurmi R2 (A2)
  - Kivituhka, harmaa, # 0-8 mm, paksuus 50 mm
  - Puistokate, ei katekangasta
  - Oleva metsänpohja
  - Betonikivi, siirretään muistomerkin ympäriltä 278x138x80
  - Sauvakivi 278x138x80/ 5 m<sup>2</sup>
  - Poistettava puu, käytävä, kalusteet, kiveys
  - Oleva puu
  - +86.9. Oleva korko
  - Risuaita 3 m x h= 0,6 m ja 3 m x h= 0,8 m
  - Aita, väliaikainen h= 0,4 m



Puistovalaisimen jalustan ympäryksen laatoitus (sauvakivi). Laatoitus aikaa puistokäytävän reunasta.



Tukimuri männylle (varaus)



VARUSTEET

**Puistonpenkki:** Penkki 2 kpl, leveys 1,8 m, käsi- ja selkänöjillä, istuinkorkeus 500 mm, esim. Metalco 'Libre' tai vastaava, väri RAL 7024. Kiinteä asennus valmistajan ohjeen mukaan. Penkit asennetaan selkänöjät vastakkain.

**Roska-astia:** 1 kpl esim. City 60 L, roska-astian lisävarusteena tuhkakuppi 1 kpl, esim. Combi tuhkakuppi Lehtovuori Oy tai vastaava, väri RAL 7024. Kiinteä asennus valaisinyölyväaseen pylväskiinnittimellä valmistajan ohjeen mukaan.

KASVILLISUUS ks. työselostus

23100 KASVUALUSTAT JA KATTEET  
Tekniset vaatimukset ovat InfraRYL 23111 mukaiset.

Kasvityyppi	Istutusala mm	Kate ja paksuus mm
Pensaat	500	70 mm InfraRYL taulukon 23120:T1 mukainen yhtenäinen puistokate
Nurmi	200	

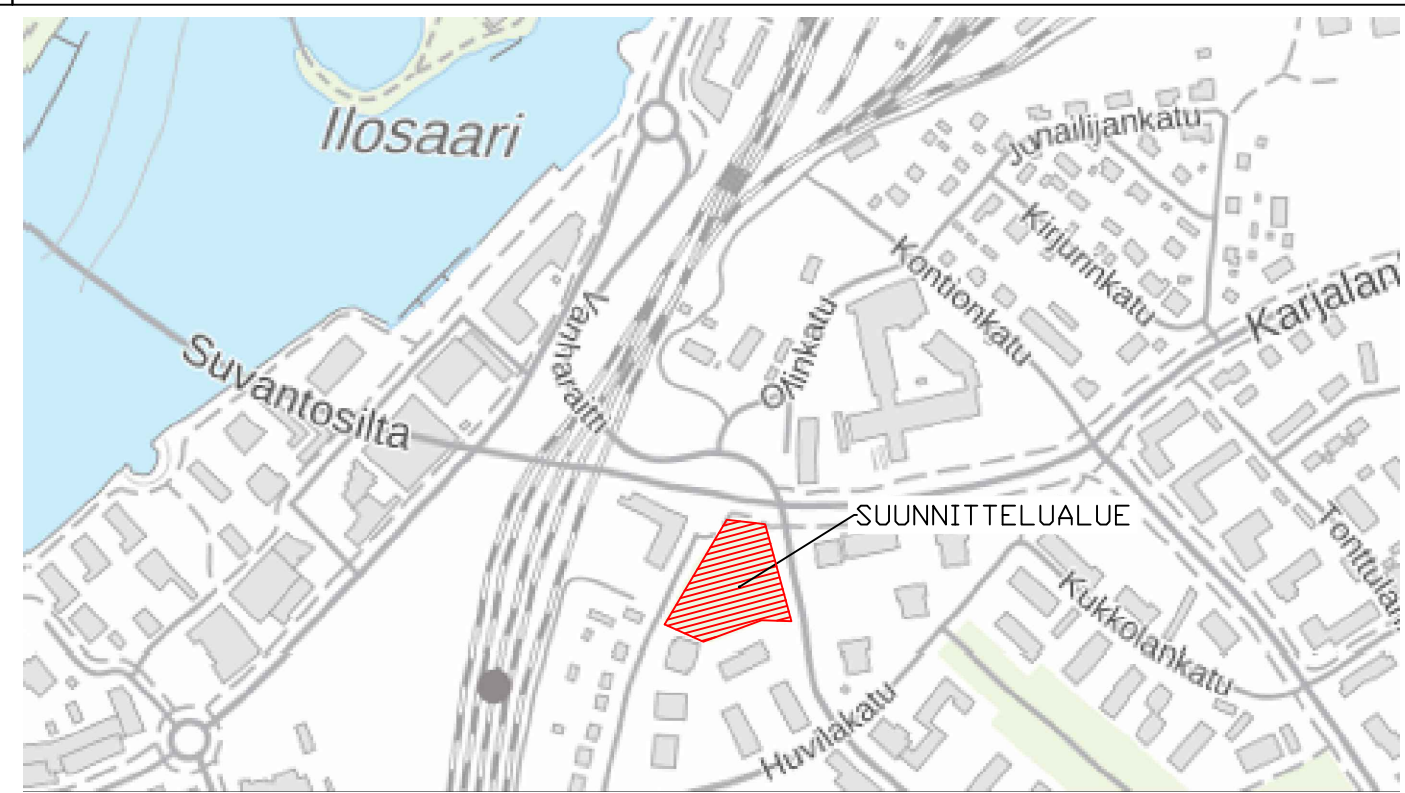
Kasvialustan alle tehdään vettä pidättävä moreenikerros (paksuus 20 cm), mikäli kasvialusta tehdään karkean alustan päälle.

23111.1 Tuoteistetut kasvialustat  
Tekniset vaatimukset InfraRYL 23111 mukaiset.

Pensilla sekä nurmella käytetään vaatelialle kasveille soveltuvaa kasvialustaa InfraRyl-tilukon 23110:K3 kuvan ja 23110:T3 ravinteisuusyyppi 1 kuvan mukaisesti.

23300 ISTUTUKSET

23330 Pensaat  
Tekniset vaatimukset ovat InfraRYL 23330 mukaiset seuraavin tarkennuksin:  
Saman lajisten taimien tulee olla keskenään samaa kantaa.  
Pensaat istutetaan kasvialustaan lomittain. Taimien etäisyys puistokäytävän reunasta tulee olla vähintään 150 cm.



		KAUPUNKIRAKENNEPALVELUT YHDYSKUNTATEKNIikka	
		Päiväys 15.1.2025	Mittakaavat 1:250
5. Niinivaara <b>Tiaisenpuisto</b>		Suunnittelija Virpi Mononen	Kadunpöytäpäätös
		Hyväksyjät	Päätökset
rakennussuunnitelma			
Koordinaattijärjestelmät: ETRS-GK30 ja N2000		V Suunn.ala	3025 Pii.no
		01 Osa no	25 Vuosi
			M