
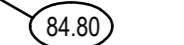



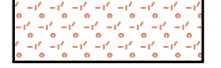
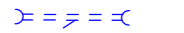


MERKINNÄT

-  Suunniteltu valaisin
-  Tontinrajakorkeus (nykyinen maanpinta)
-  Suunniteltu jk+pp, asfalttipäällyste
-  Suunniteltu jk+pp, sorapäällyste
-  Nurmetus
-  Murskattu metsäpohja / luiskan luontainen verhoilu
-  Rumpu

Rakennettavalta alueelta poistetaan puusto, puiden poistotarve määritellään tapauskohtaisesti



14. Karsikko, 19. Multimäki
 IIKSENJOEN JK+PP -TIE VÄLILLÄ
 IIKSENPORTTI - TAKAPELLONPUISTON JKPP

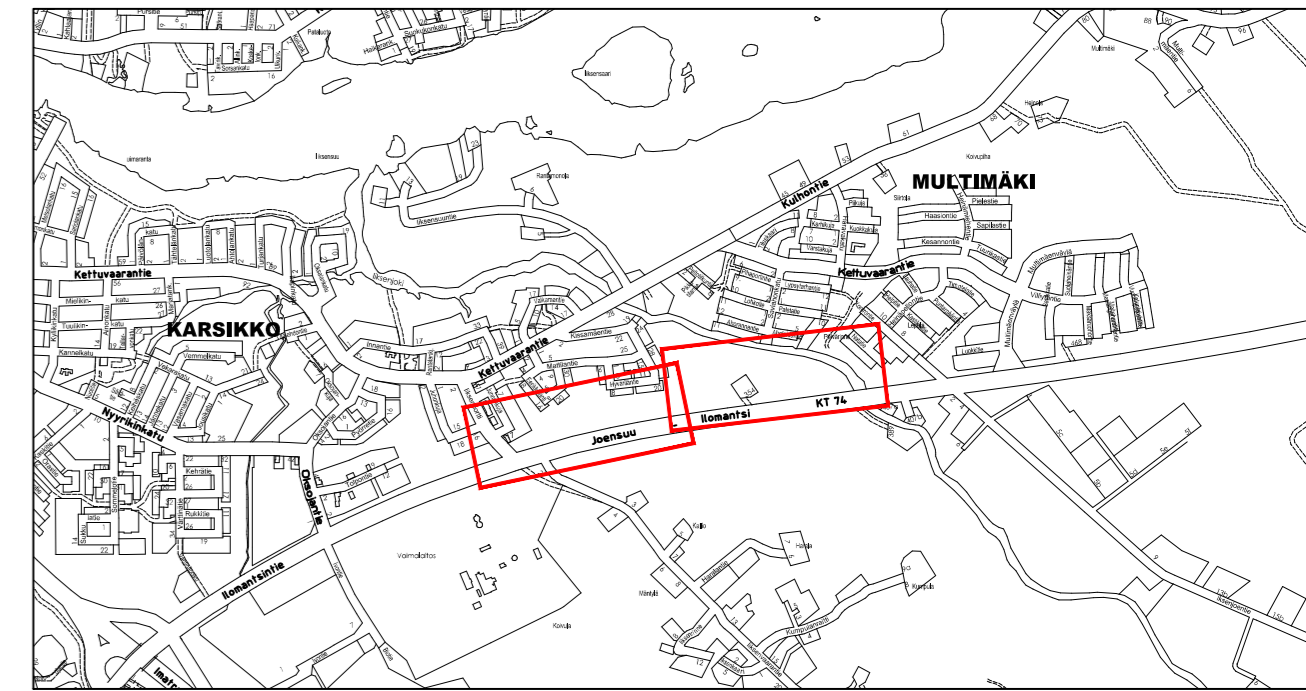
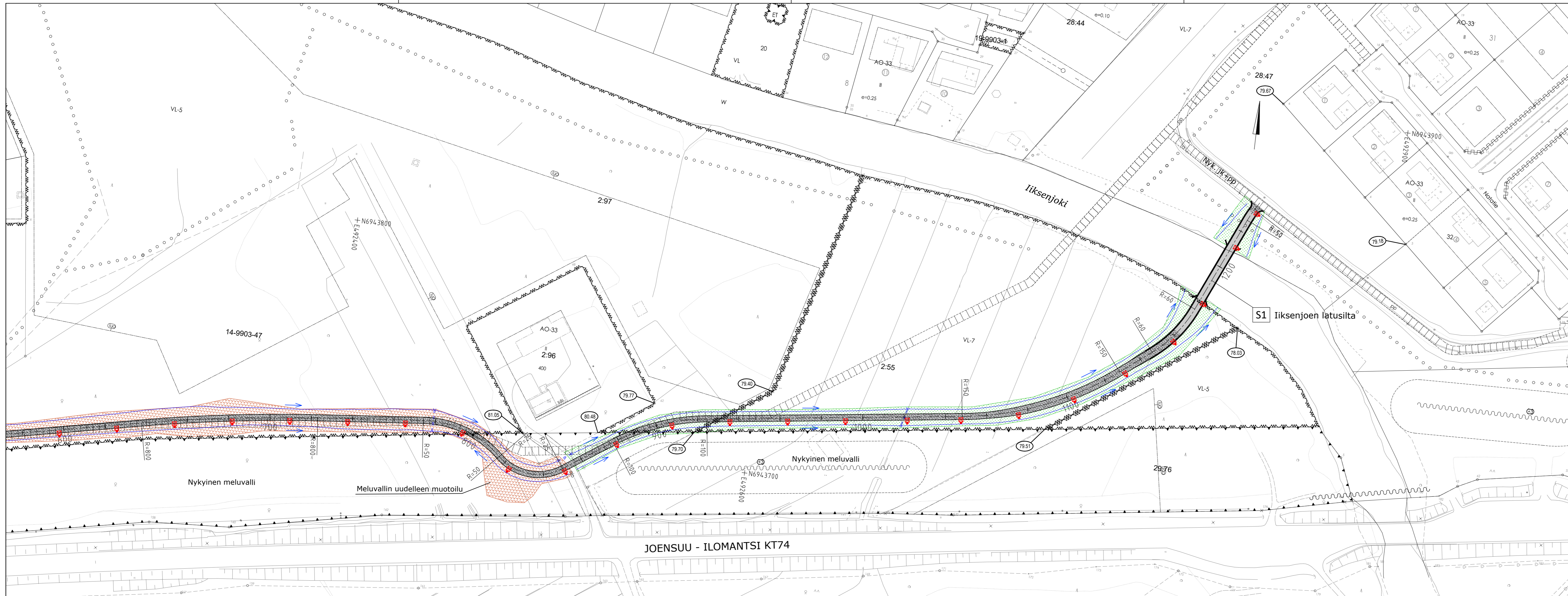
Katusuunnitelma
 Suunnitelmapaketti

Koordinaattijärjestelmät: ETRS-GK30 ja NZ000


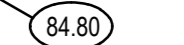



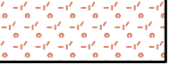
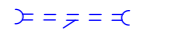
KAUPUNKIRAKENNEPALVELUT
 YHDYSKUNTATEKNIikka

Päiväys 30.1.2025	Mittakaava 1:1000
Suunnittelija Tim Valjus	Kadunpitopäätös
Hyväksyjät	Päätökset

Suunnitelma	230163942	1	2025	-
Pln.no		Osa no	Vuosi	M



MERKINNÄT

-  Suunniteltu valaisin
-  Tontinrajakorkeus (nykyinen maanpinta)
-  Suunniteltu jk+pp, asfalttipäällyste
-  Suunniteltu jk+pp, sorapäällyste
-  Nurmetus
-  Murskattu metsäpohja / luiskan luontainen verhoilu
-  Rumpu

Rakennettavalta alueelta poistetaan puusto, puiden poistotarve määritellään tapauskohtaisesti



14. Karsikko, 19. Multimäki
IIKSENJOEN JK+PP -TIE VÄLILLÄ
IIKSENPORTTI -TAKAPELLONPUISTON JKPP

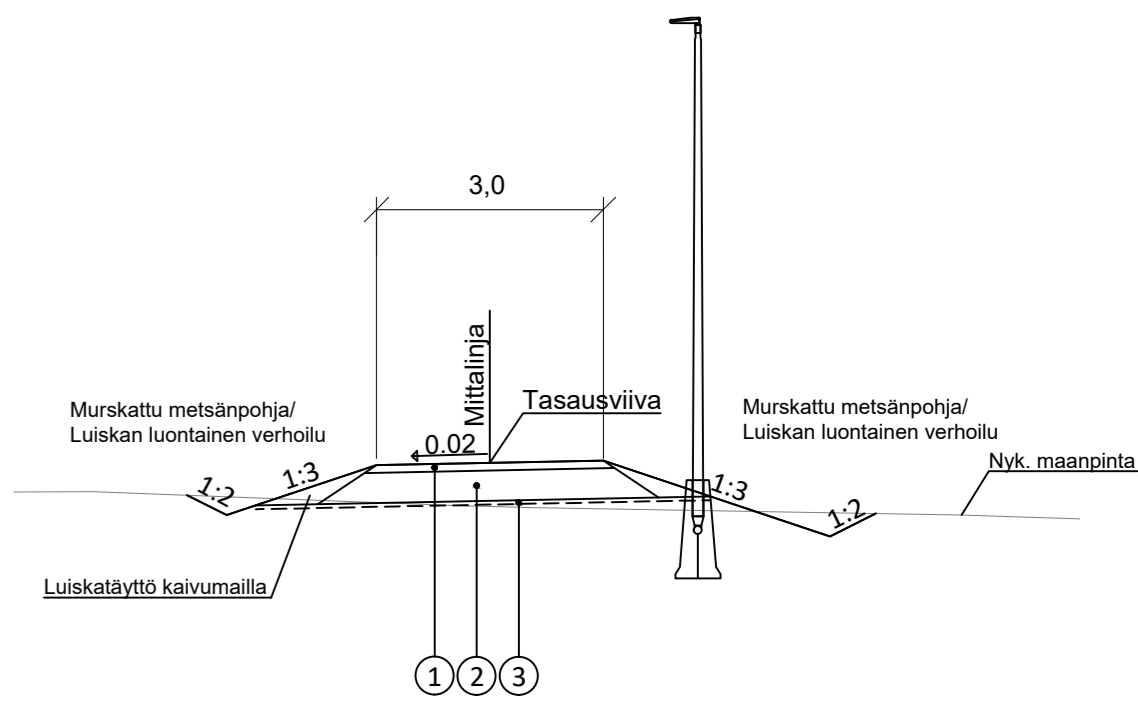
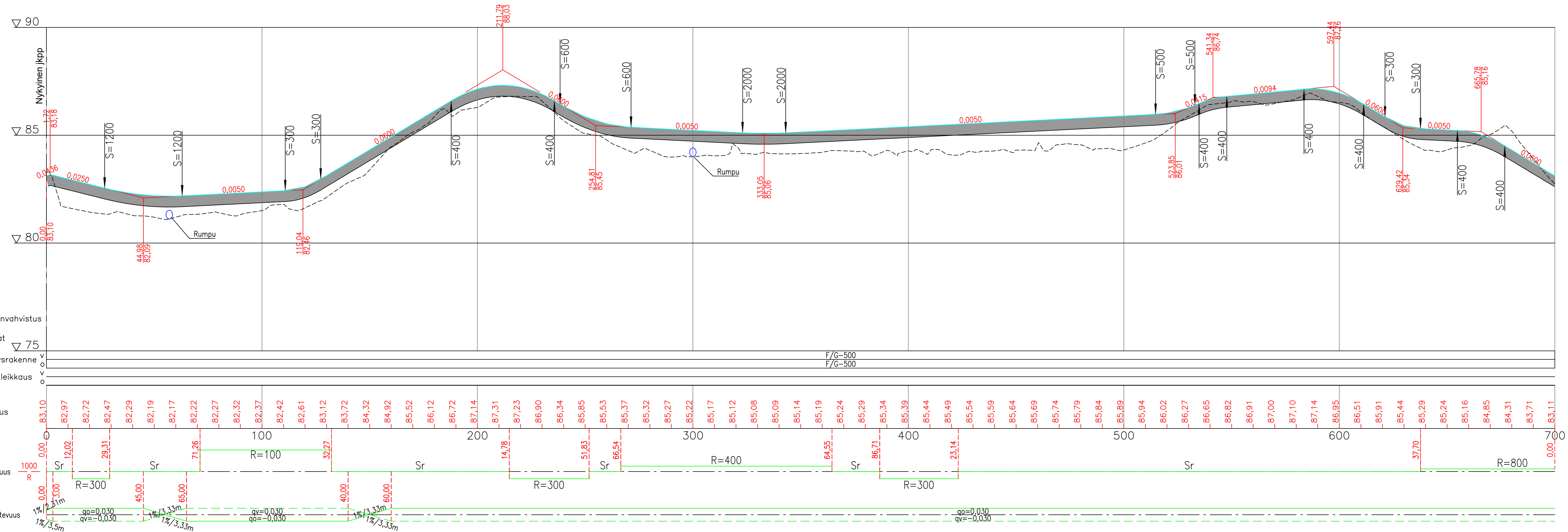
Katusuunnitelma
 Suunnitelmakartta

Koordinaattijärjestelmät: ETRS-GK30 ja N2000

KAUPUNKIRAKENNEPALVELUT
 YHDYSKUNTATEKNIikka

Paiväys 30.1.2025	Mittakaavat 1:1000
Suunnittelija Tim Valjus	Kadunpitopaätös
Hyväksyjät	Päätökset

Suunnitelma nro 230163942	Osa nro 2	Vuosi 2025	Muut -
------------------------------	--------------	---------------	-----------

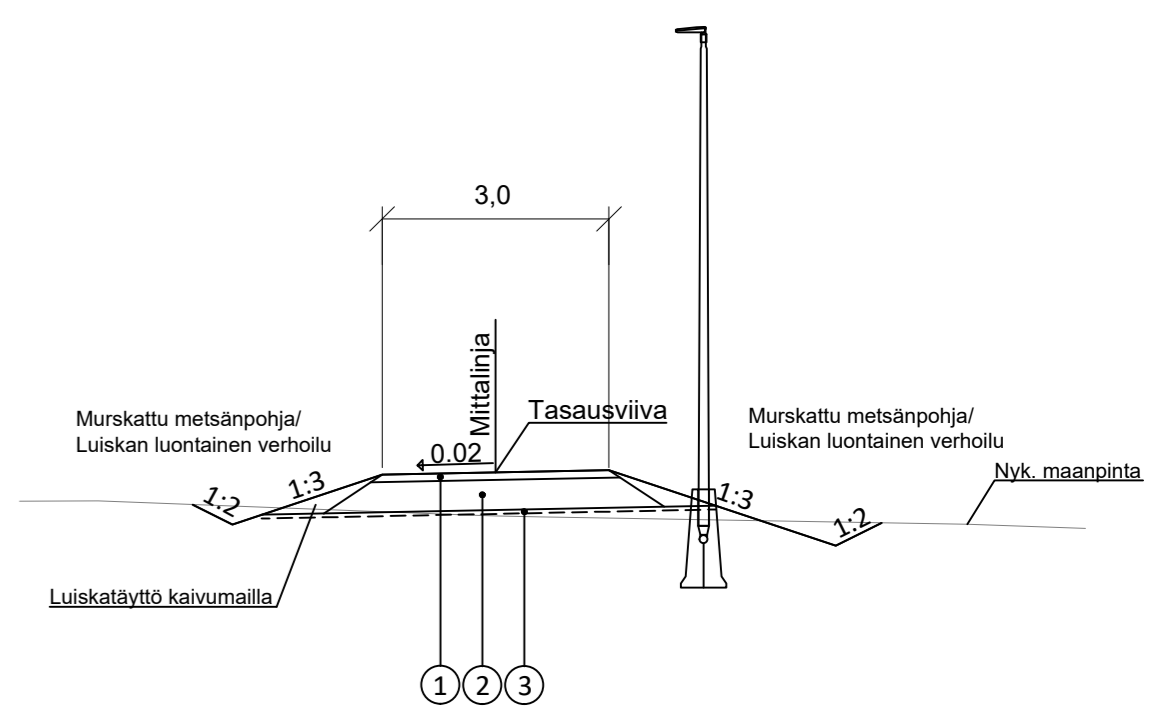
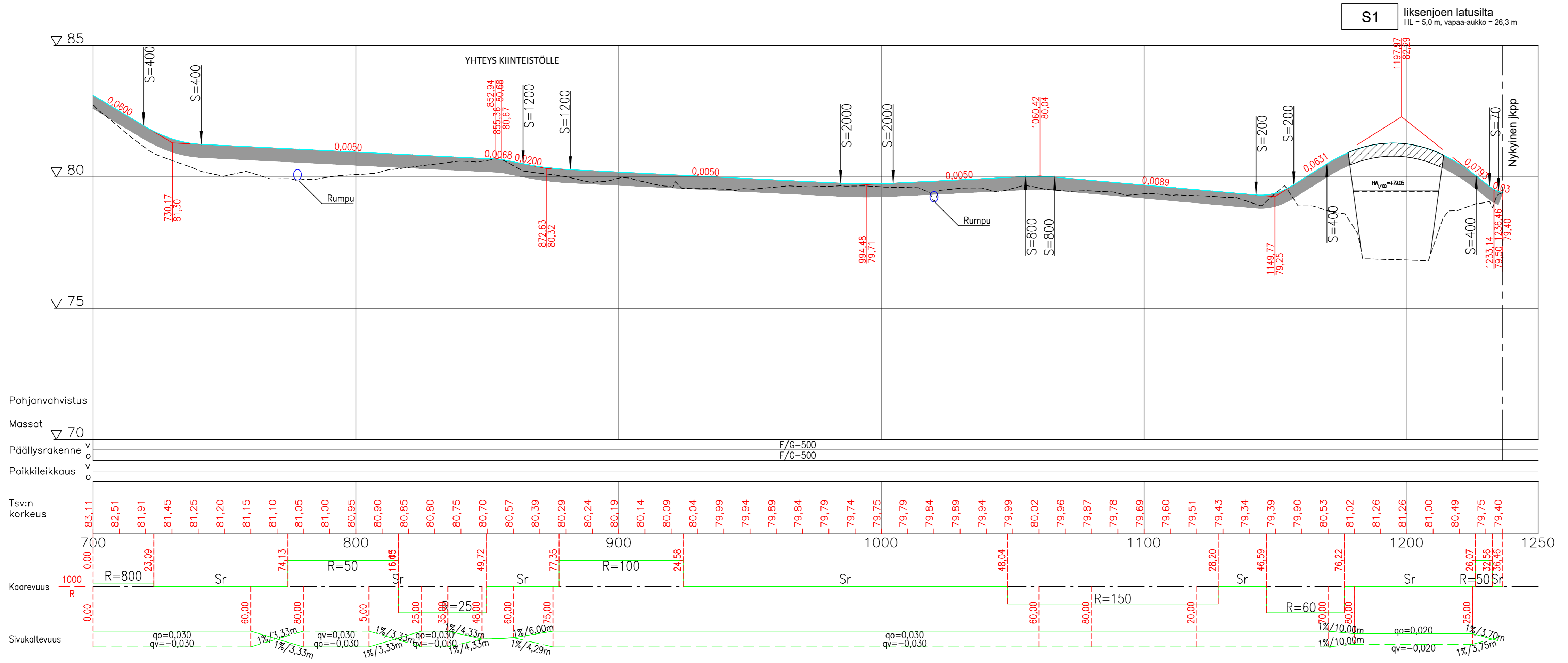


PÄÄLLYSRAKENNETAULUKKO, KATULUOKKA 6

Nro.	Selite	Materiaali	Paksuus
1.	PÄÄLLYSTE	SrM 0/12	100 mm
2.	KANTAVA	SrM 0/55	400 mm
3.	SUODATINKANGAS	N3	

yht. 500 mm

	KAUPUNKIRAKENNEPALVELUT YHDYSKUNTATEKNIikka	
	Päiväys 30.1.2025 Suunnittelija Tim Valjus Hyväksyjät	Mittakaavat 1:1000 / 1:100 Kadunpito päätös Päätökset
14. Karsikko, 19. Multimäki IIKSENJOEN JK+PP -TIE VÄLILLÄ IIKSENPORTTI - TAKAPELLONPUISTON JKPP		
Katusuunnitelma Suunnitelmapaketti		
Koordinaattijärjestelmät: ETRS-GK30 ja NZ2000	S Suunnitelma 230163942 Pii.no	3 osa no 2025 vuosi - M



PÄÄLLYSRAKENNETAULUKKO, KATULUOKKA 6

Nro.	Selite	Materiaali	Paksuus
1.	PÄÄLLYSTE	SrM 0/12	100 mm
2.	KANTAVA	SrM 0/55	400 mm
3.	SUODATINKANGAS	N3	

yht. 500 mm

J. ENSUU

14. Karsikko, 19. Multimäki
 IIKSENJOEN JK+PP -TIE VÄLILLÄ
 IIKSENPORTTI - TAKAPELLONPUISTON JKPP

Katusuunnitelma
 Suunnitelmapaketti

KAUPUNKIRAKENNEPALVELUT
 YHDYSKUNTATEKNIikka

Paiväys 30.1.2025	Mittakaavat 1:1000 / 1:100
Suunnittelija Tim Valjus	Kadunpitopaätös
Hyväksyjät	Päätökset

Koordinaattijärjestelmät: ETRS-GK30 ja N2000

Suunnitelma	230163942	4	2025	-
Plin.nro		osa no	vuosi	M