

Sortavalankadun sote-keskus asemakaavamuutos

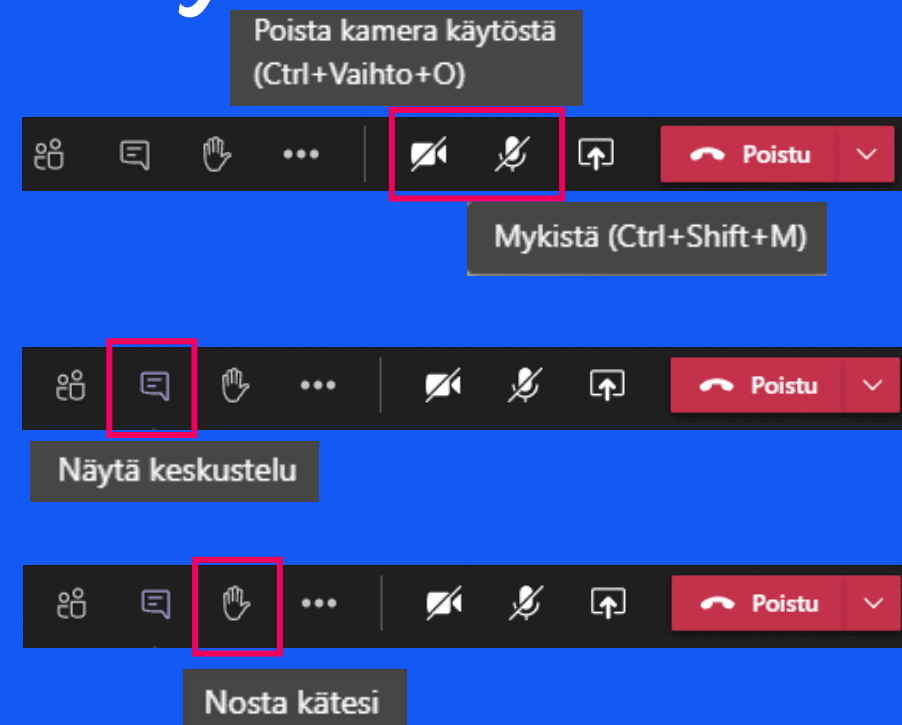
OAS-vaiheen yleisötilaisuus

15.10.2024

muista etätilaisuuden käytännöt:

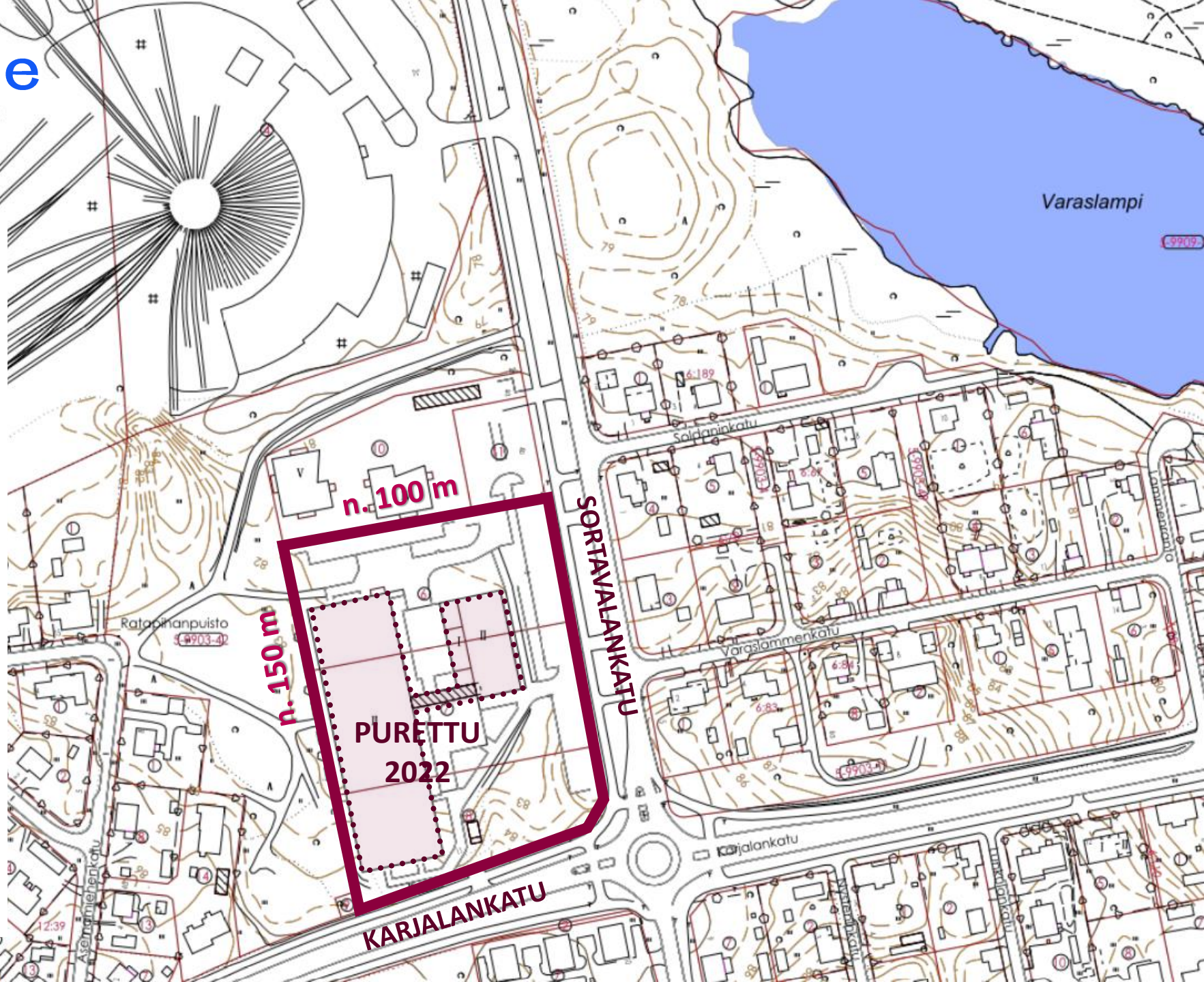
- tarkista että kamera ja mikrofoni ovat pois päältä, kun liityt tilaisuuteen.
- odota, että sinut hyväksytään kokoukseen.
- voit pyytää puheenvuoroa nostamalla kätesi (sivun yläreunassa on käden kuva) tai chatissa. Muista avata mikrofoni puheenvuoron ajaksi, niin kuulemme sinut.

tilaisuus nauhoitetaan



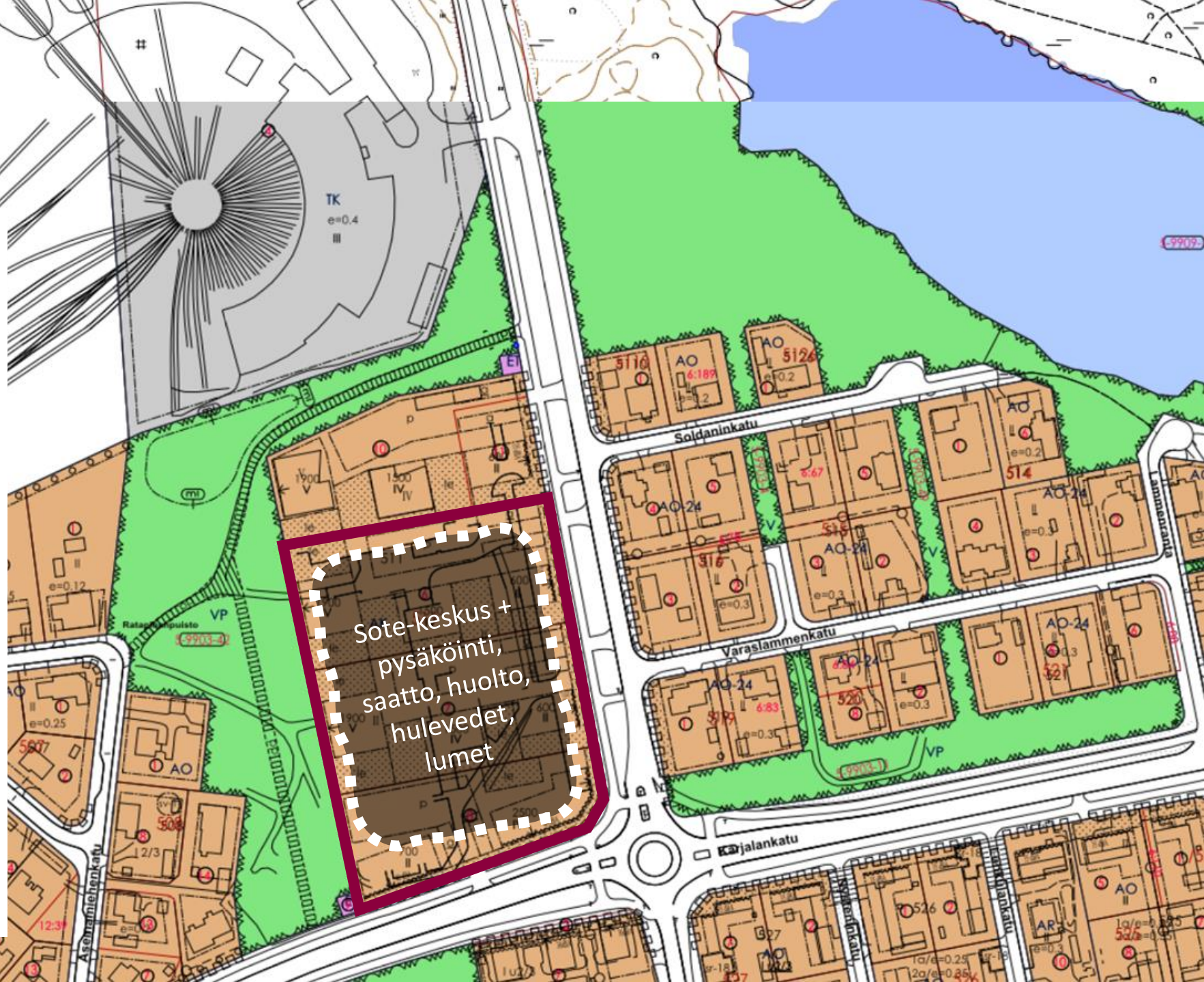
Suunnittelualue

- n. 1,5 ha alue (n. 150 x 100 m)
- Entinen kauppaoppilaitoksen, eli Sortavala-talon paikka, rakennus purettu 2022
- Tällä hetkellä alueella rakentamattomia kerrostalotontteja (3 kpl), 1 tontti toteutunut
- Alueen vieressä Sortavalankatu, Karjalankatu, Ratapihanpuisto ja kerrostalotontit, lisäksi ympäristössä vanhoja pientalo-alueita ja VR:n varikko



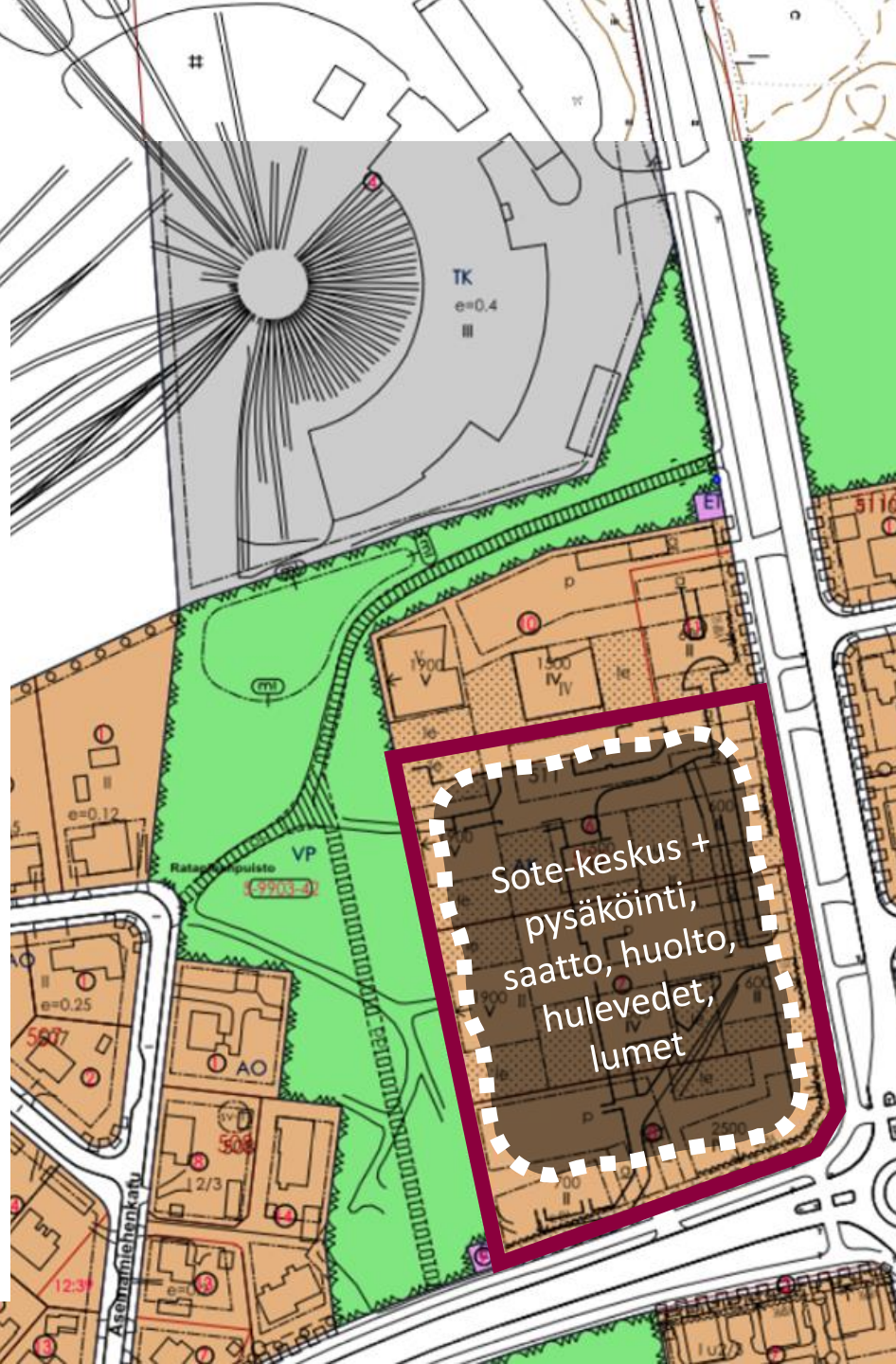
Tavoite

- Siunsoten tavoite: **Sote-keskuksen rakentaminen**
 - Laajuus n. 9000 k-m² + laajennusvaraa
 - Kerrosluku 5
 - Pysäköinti, huolto, saatto
- Maanomistus kaupungilla
- Kaupunki käynnistänyt kaavamuutoksen
- **Toteutus edellyttää asemakaavan muuttamista**
- Tällä hetkellä alue asemakaavassa (2016)
 - asuinkerrostalojen korttelialuetta (AK)
 - kerrosluvut 2-5
 - kerrosala 11 200 k-m²



Tavoite

- Sote-keskus auki pääasiassa arkisin virka-aikaan
- **paljon sote-palveluita**
 - -> paljon asiakaskäyntejä



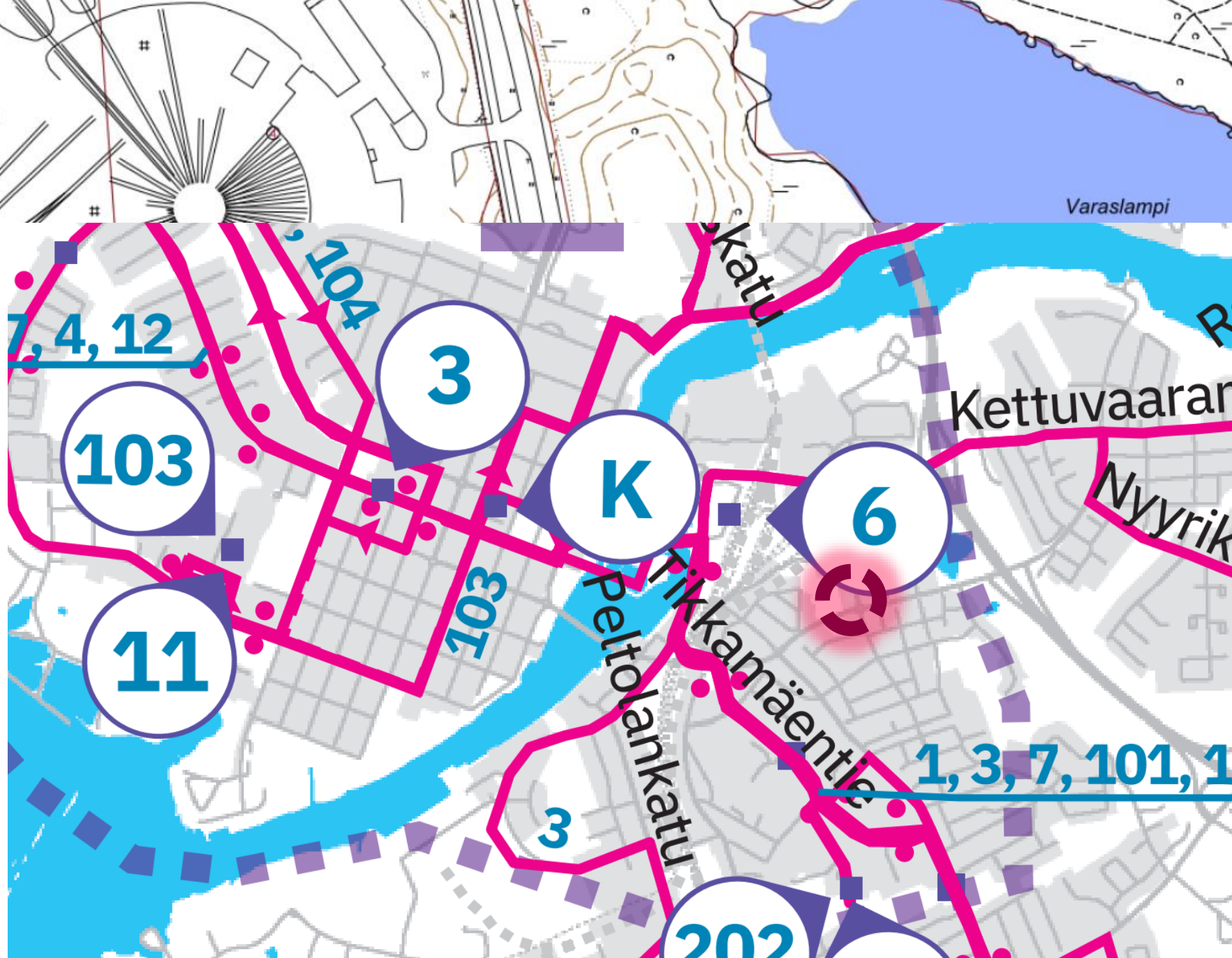
Sote-keskus, mikä, se on?

Sote-keskusten vähimmäispalvelut

- Suuremmissa kunnassa yksi sote-keskus.
- Lääkäri- ja hoitajavastaanotot arkisin virka-aikaan ml. kiirevastaanotot ja vuodeosastot
- Näytteenottopalvelut ja vierianalytiikka
- Monialaisten mielenterveys- ja päihdepalveluiden laajat palvelut
- Työikäisten sosiaalipalveluja ja vammaispalveluja arkipäivisin virka-aikaan
- Ikääntyneiden palveluita, ml. alueelliset palvelut
- Kaikissa sote-keskuksissa tai niiden läheisyydessä on em. lisäksi
 - perustason kuvantamispalvelut (pois lukien Kontiolahti)
 - suun terveydenhuollon palvelut
 - toimintakykyä ja kuntoutumista tukevia palveluja
 - äitiys- ja lastenneuvola sekä lasten, nuorten ja perheiden sosiaalipalveluja (sote-keskuksissa tai erillisissä toimipisteissä)
 - asiakasohjausta ja neuvontaa sekä hoidon tarpeen arviointia.
- Moniammatillinen työyhteisö tarjoaa laajat konsultaatiomahdollisuudet.
- Palveluja *voidaan* tarjota myös virka-ajan ulkopuolella ja viikonloppuisin.
- Joensuussa tarjotaan lisäksi alueellisia palveluita, kuten digitaalisen sote-keskuksen palveluita.

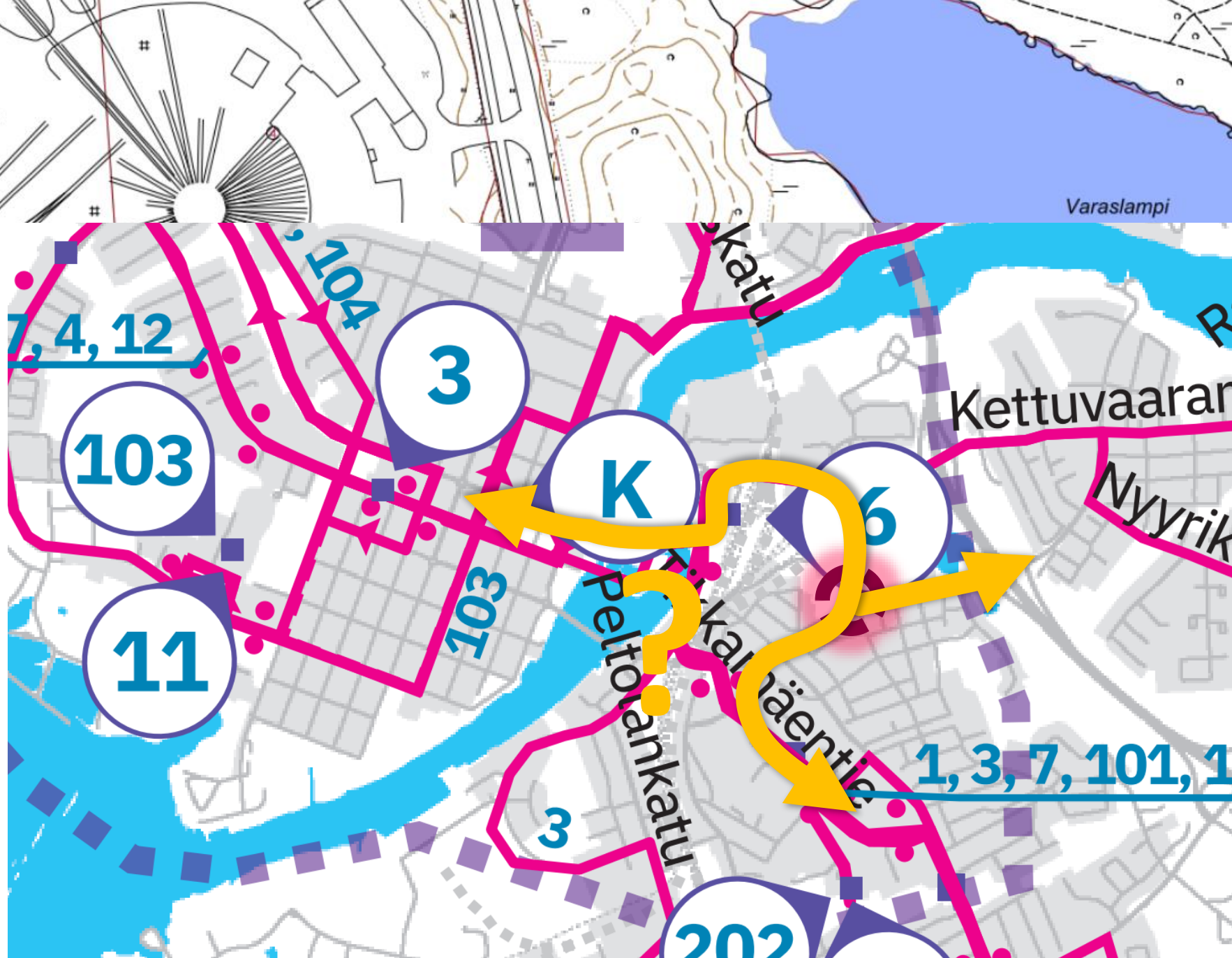
Tavoite

- Sote-keskus auki pääasiassa arkisin virka-aikaan
- **paljon sote-palveluita**
 - -> paljon asiakaskäyntejä
 - -> paljon pysäköintitilaa
 - -> joukkoliikenne?
- **Pysäköinnin järjestämistapa?**
 - Maantasopysäköinti -> tontin laajuuden riittävyys?
 - Kansipysäköinti (2-taso) -> tontin laajuuden riittävyys?
 - Pysäköintitalo (kustannus)
- **Joukkoliikenteen muutokset**
 - Sijainti ei ole joukkoliikenteen reittien varrella
 - Edellyttää muutoksia verkostoon



Tavoite

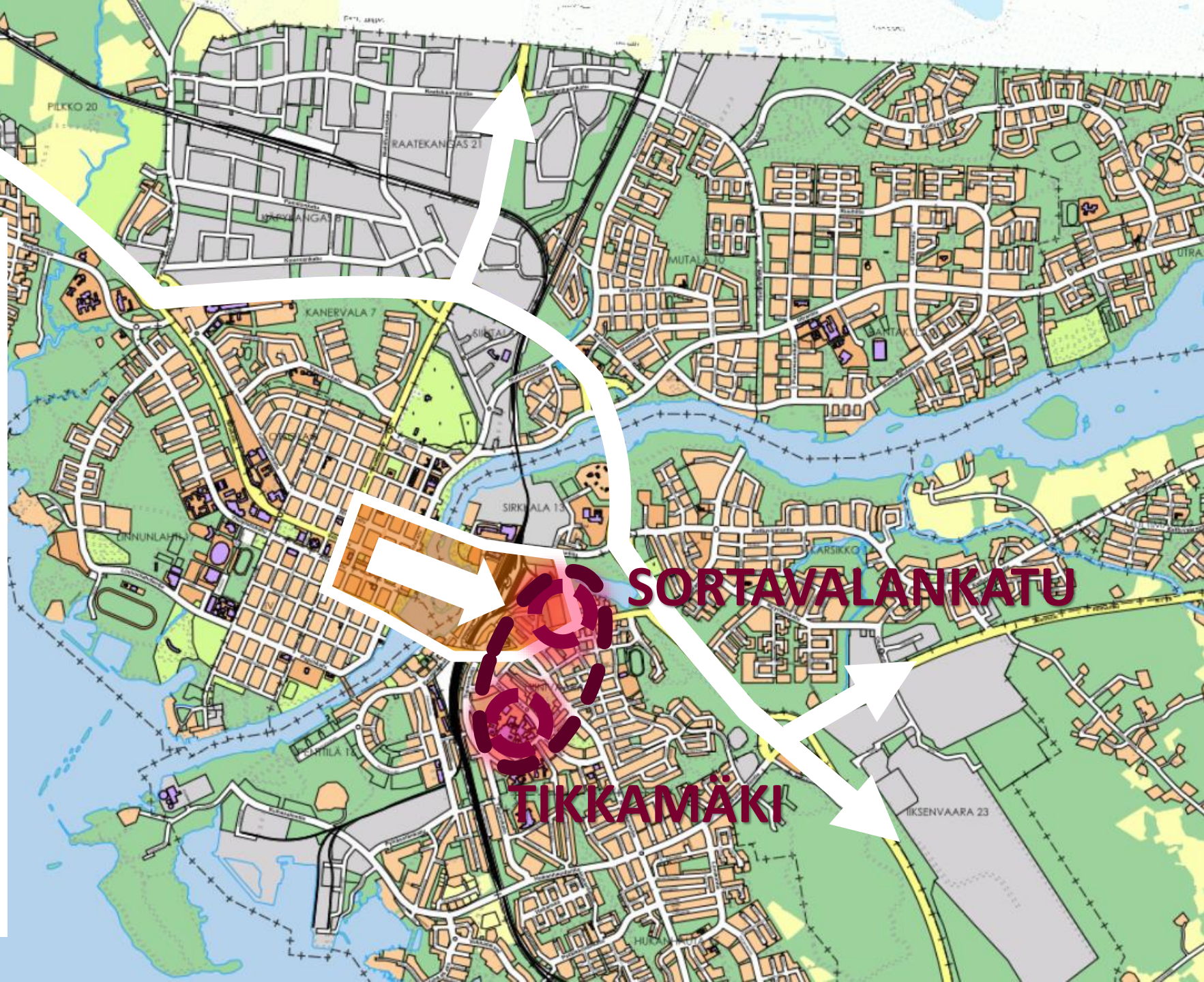
- Sote-keskus auki pääasiassa arkisin virka-aikaan
- **paljon sote-palveluita**
 - -> paljon asiakaskäyntejä
 - -> paljon pysäköintitilaa
 - -> joukkoliikenne?
- **Pysäköinnin järjestämistapa?**
 - Maantasopysäköinti -> tontin laajuuden riittävyys?
 - Kansipysäköinti (2-taso) -> tontin laajuuden riittävyys?
 - Pysäköintitalo (kustannus)
- **Joukkoliikenteen muutokset**
 - Sijainti ei ole joukkoliikenteen reittien varrella
 - Edellyttää muutoksia verkostoon



Tavoite

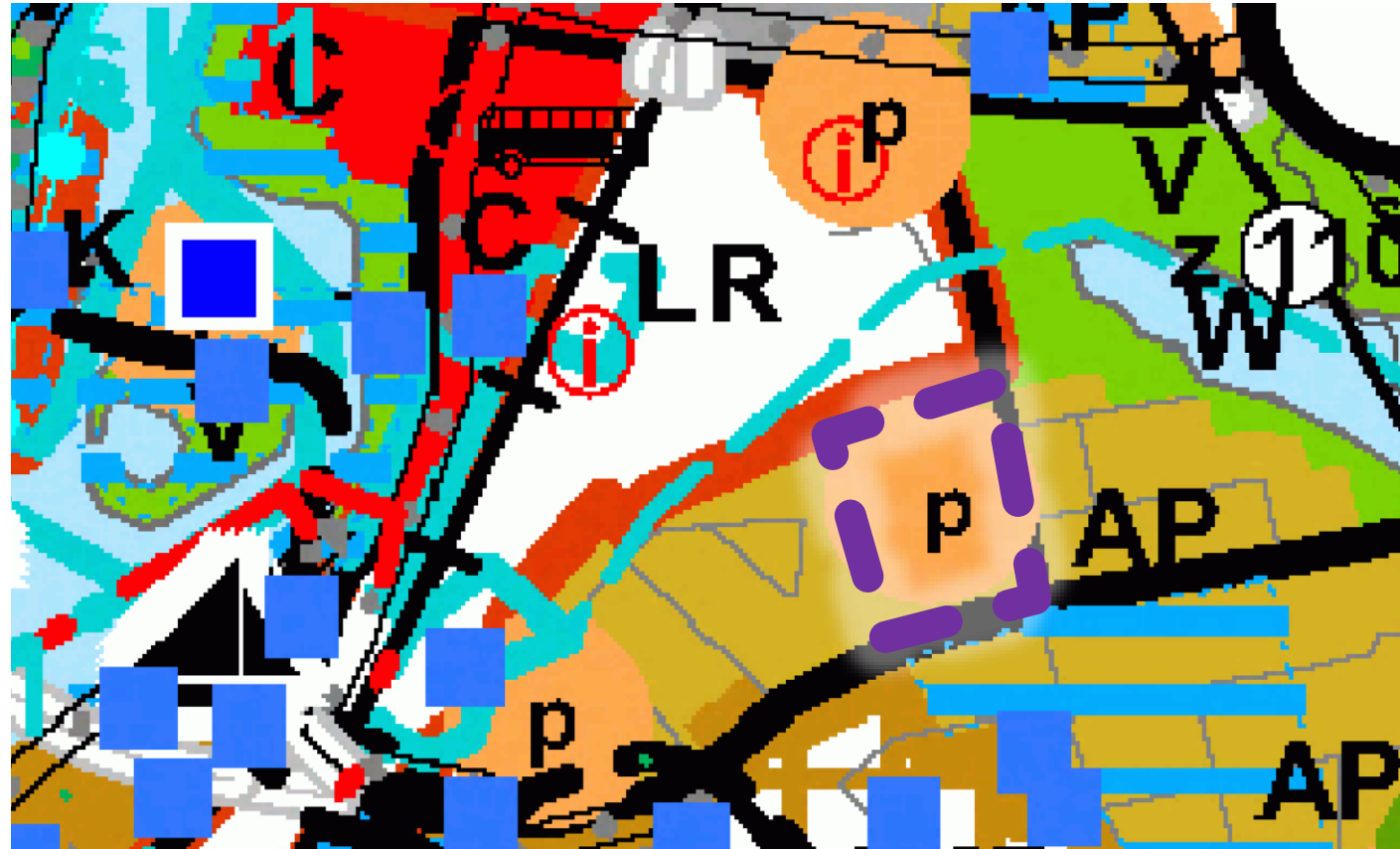
- **Sijainti keskeinen**

- Tikkamäen läheisyys (Siunsoten tavoite)
- Kohtuullisen iso yhtenäinen rakentamaton alue, jonka maanomistus kaupungilla
- Saavutettavuus eri kulkumuodoilla
- Symmetrisen kaupungin tavoitteiden mukainen (joki siirtyy keskelle kaupunkia)
 - symmetrisen kaupungin toimeenpanosuunnitelma 2016-2030



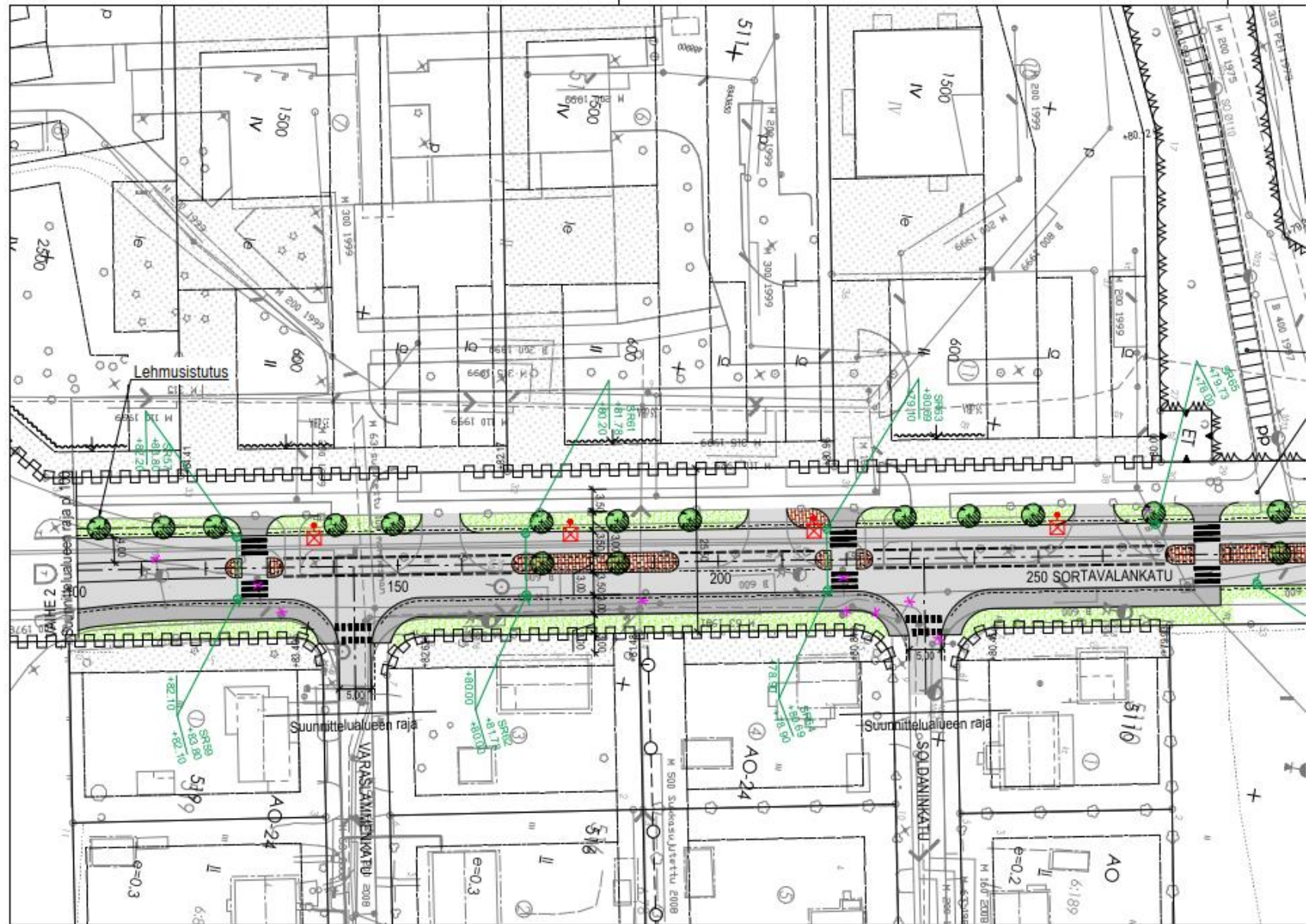
Joensuun seudun yleiskaava 2020

- Ohjaa asemakaavanmuutosta
- **Palvelujen ja hallinnon kohde (p)**
- Pientalovaltaista asuntoaluetta (AP) ympärillä
- Pääkadut ympärillä (Sortavalankatu ja Karjalankatu)
- Yleiskaavan tavoitevuosi on jo täynnä, uusi seudun yleiskaava 2040 laadintatyö käynnissä



Sortavalankadun rakentaminen

- Välillä Karjalankatu – Kettuvaarantie
- Yleissuunnitelma tehty 2023
- Toteutussuunnittelu 2025
- Rakentaminen 2026
- Tarvittavat muutokset suunnitelmiin sote-keskuksen asemakaavaratkaisun mukaan



Osallistumis- ja arviointisuunnitelma (OAS) nähtävillä

OAS-vaiheen asiakirjat ovat nähtävillä

3.10.-28.10.2024

www.joensuu.fi/laadinnassa-olevat-kaavat

Palautteet **28.10.2024** mennessä

Kaupunkirakennepalvelut, kaavoitus
(PL 59, 80101 Joensuu)

kirjaamo@joensuu.fi

- kaavoitusarkkitehti Antti Rissanen
antti.rissanen@joensuu.fi, puh. 050 476 6382
- avustava suunnittelija Roosa Westerman
roosa.westerman@joensuu.fi, puh. 050 409 2124

J• ENSUU Työ nro 1807
18.9.2024



Kaava-alueen sijainti opaskartalla

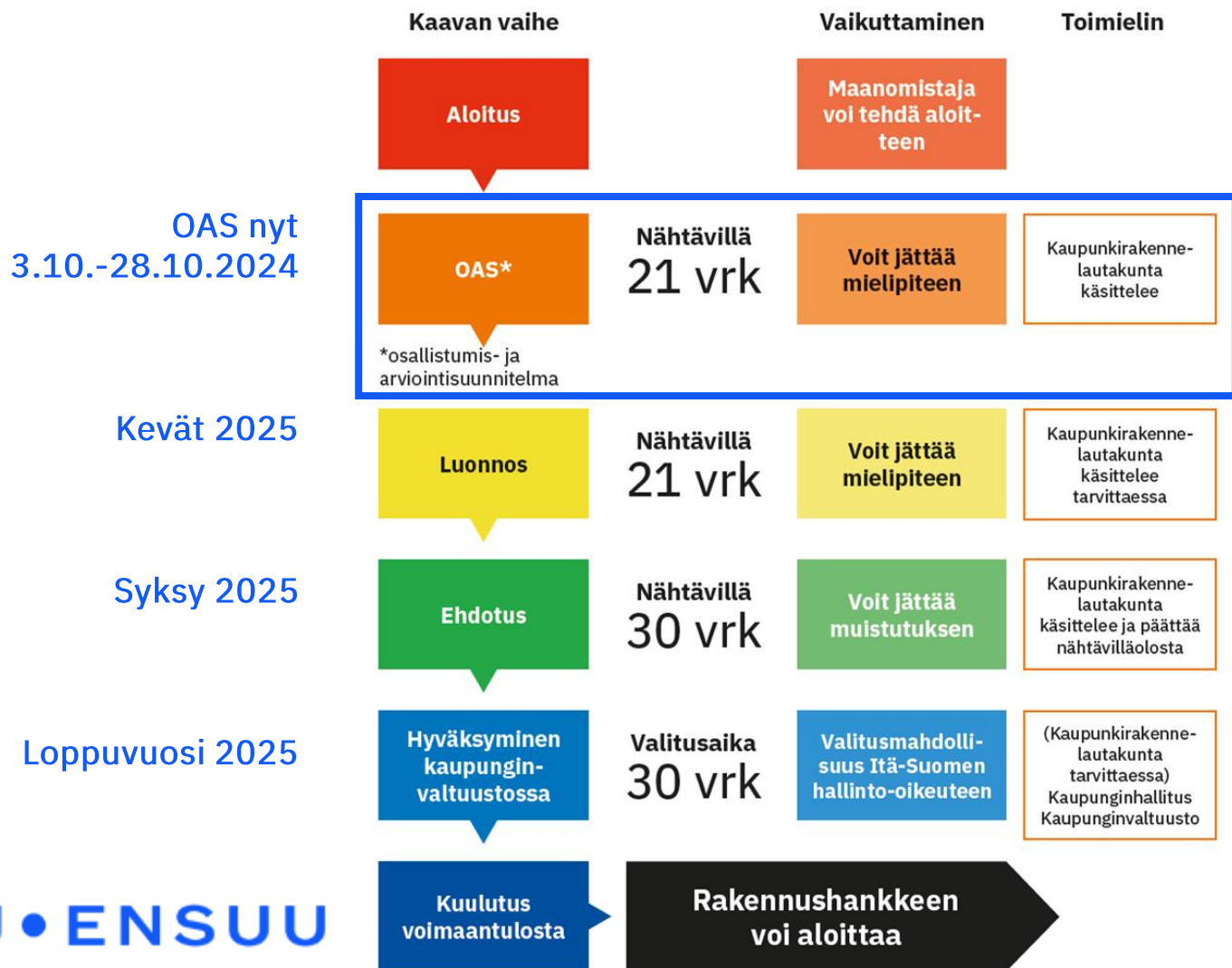
**Sortavalankadun sote-
keskus**

Osallistumis- ja arviointisuunnitelma

Pohjois-Karjalan hyvinvointialue Siun sote on päättänyt rakentaa uuden sotekeskuksen Sortavalankadun vieressä olevan puretun kauppapiston paikalle. Siun soten tavoitteena on noin 9000 k-m² laajuinen ja kerrosluvultaan 5-kerroksinen uudisrakennus. Rakennushankkeen toteutus edellyttää kaavamuutosta. Suunnittelualueen pinta-ala on noin 1,5 ha ja alue on kaupungin omistuksessa. Kaavamuutos käynnistetään kaupungin aloitteesta.

Joensuun kaupunki | yhdyskuntasuunnittelu
PL 59, 80101 Joensuu | Vaihde 013 267 7111 | Y-tunnus 0242746-2

Osallistumis- ja arviointisuunnitelma (OAS) nähtävillä



J•ENSUU Työ nro 1807
18.9.2024

Kaava-alueen sijainti opaskartalla

Sortavalankadun sote-keskus

Osallistumis- ja arviointisuunnitelma

Pohjois-Karjalan hyvinvointialue Siun sote on päättänyt rakentaa uuden sotekeskuksen Sortavalankadun vieressä olevan puretun kauppapaiston paikalle. Siun soten tavoitteena on noin 9000 k-m² laajainen ja kerrosluvultaan 5-kerroksinen uudisrakennus. Rakennushankkeen toteutus edellyttää kaavamuutosta. Suunnittelualueen pinta-ala on noin 1,5 ha ja alue on kaupungin omistuksessa. Kaavamuuotos käynnistetään kaupungin aloitteesta.

Joensuun kaupunki | yhdyskuntasuunnittelu
PL 59, 80101 Joensuu | Vaihde 013 267 7111 | Y-tunnus 024

**nähtävillä nyt
3.10.-28.10.2024**

