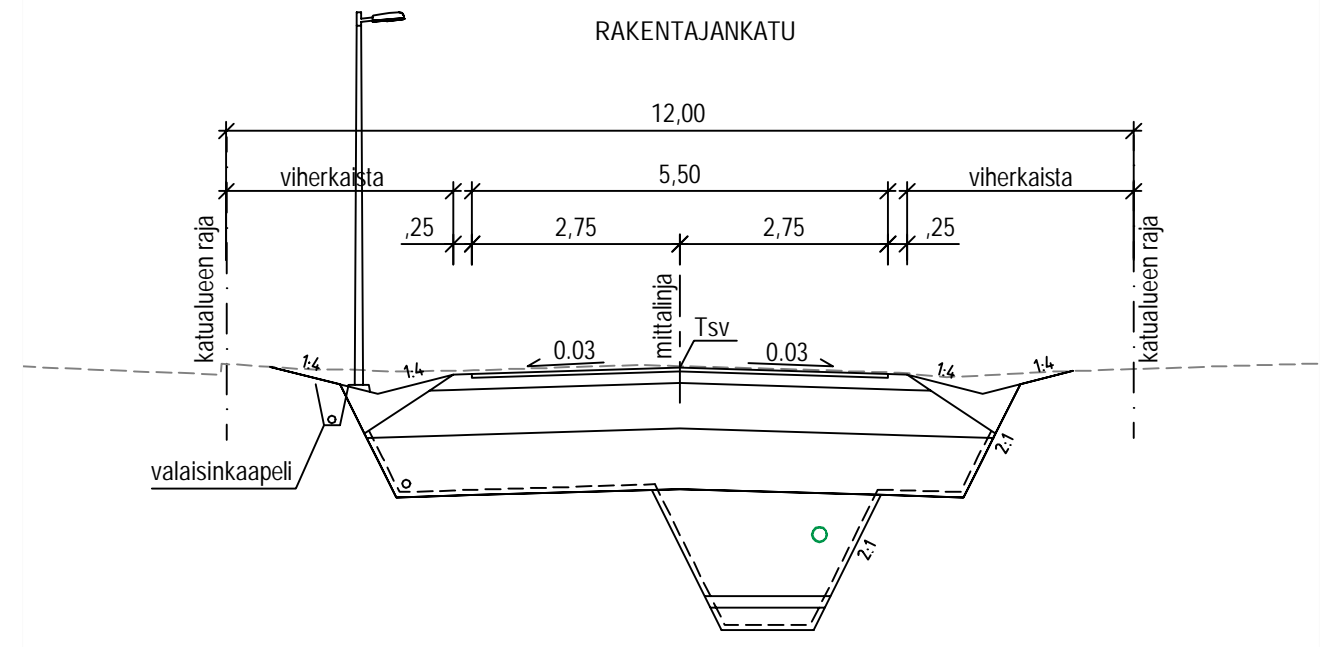
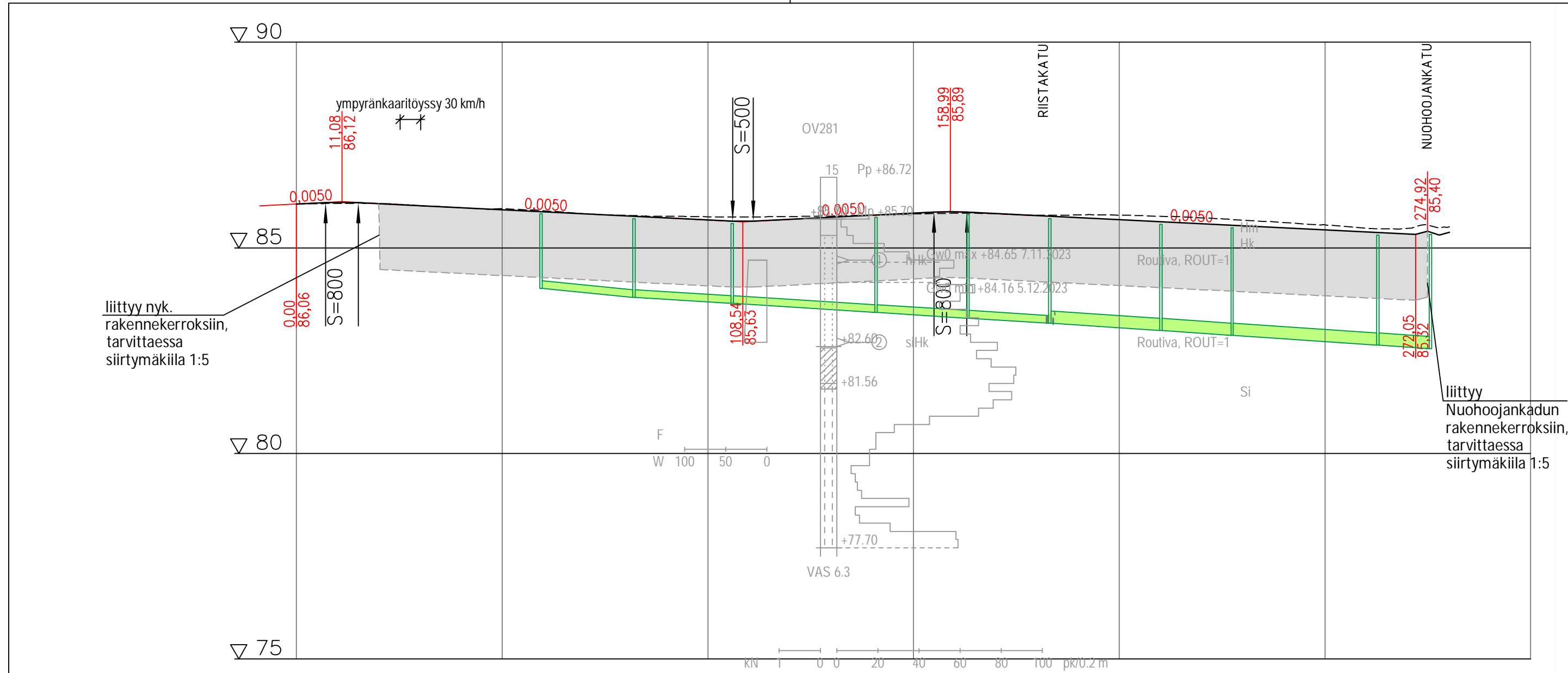


- MERKINNÄT**
- Suunniteltu hulevesiviemäri, tarkastuskaivo (H)
 - Suunniteltu hulevesiviemäri, hulevesikaivo, ritiläkansi (HR)
 - Rakennettu hulevesiviemäri
 - Poistettava puu
 - Suunniteltu valaisin
 - Suunniteltu katu, asfalttipäällyste, reunatuki
 - Suunniteltu jk/pp-tie, asfalttipäällyste
 - Suunniteltu pp-tie, sorapäällyste
 - Ennallistettava tonttillitymä, nykyinen pintamateriaali
 - Nurmetus
 - Tontinrajakorkeus (nykyinen maanpinta)

		KAUPUNKIRAKENNEPALVELUT YHDYSKUNTATEKNIikka	
		10. Mutala RAKENTAJANKATU VÄLILLÄ TYÖMIEHENPUISTO-NUOHOJANKATU	Paiväys 28.2.2024 Suunnittelija
Rakennussuunnitelma Suunnitelmakartta		Hyväksyjät	Päätökset
Koordinaattijärjestelmät: ETRS-GK30 ja NZ000		Suunnala	Pii.no Osa.no Vuosi M
 1510080370-206 Piiustusnumero		Ramboll Finland Oy Lämsäkatu 15 00110 JOENSUU puh. 020 755 611	Mikko Ruokolainen Juha Ronkainen



PÄÄLLYSRAKENNETAULUKKO, AJORATA

NRO	RAKENNEKERROKSET	MATERIAALI	PAKSUUS mm	MATER. E-MOD.	KANTAVUUS VAATIMUS MN/m ²
1	Päällyste	Ab 16	50	2500	217
2	Kantava kerros	KaM 0/32	150	200	176
3	Jakava kerros	Sr, SrM 0/150	600	200	164
4	Suodatinkerros	Hk	800	70	61
	Suodatinkangas	N3			
	YHTEENSÄ		1600		

Hulevesiviemäri, sisäpohjan korkeus	84,02	83,79	83,65	83,43	83,29	83,17	82,99	82,87	82,63	82,55																			
Putken mitat ja laatu	200 PVC SN8	200 PVC SN8	200 PVC SN8	200 PVC SN8	200 PVC SN8	315 PVC SN8	315 PVC SN8	315 PVC SN8	315 PVC SN8	315 PVC SN8																			
Paalu, kaivoväli ja kaltevuus	597 22,07/0,010	818 23,36/0,006	1057 34,38/0,006	140,6 21,88/0,006	1630 19,32/0,006	182,9 26,46/0,007	209,9 16,78/0,007	227,2 34,88/0,007	262,6 12,23/0,007	275,4 27,54/0,007																			
Päällysrakenne	H-1600																												
Putkien perustamistapa	asennusalusta + murskearina 300 mm																												
Tasausviivan korkeus	86,06	86,11	86,08	86,03	85,98	85,93	85,88	85,83	85,78	85,73	85,68	85,64	85,69	85,74	85,79	85,84	85,87	85,83	85,78	85,73	85,68	85,63	85,58	85,53	85,48	85,43	85,38	85,33	85,38
Maanpinnan korkeus	86,06	86,08	86,08	86,02	85,97	85,95	85,90	85,83	85,79	85,77	85,75	85,75	85,76	85,77	85,80	85,82	85,84	85,83	85,79	85,80	85,80	85,77	85,73	85,67	85,61	85,56	85,48	85,47	85,51
Kaarevuus	R=1000	R=1000	R=1000	R=1000	R=1000	R=1000	R=1000	R=1000	R=1000	R=1000	R=1000	R=1000	R=1000	R=1000	R=1000	R=1000	R=1000	R=1000	R=1000	R=1000	R=1000	R=1000	R=1000	R=1000	R=1000	R=1000	R=1000	R=1000	R=1000
Ajoradan sivukaltevuus	qg=-0,030																												

J • ENSUU

KAUPUNKIRAKENNEPALVELUT
YHDYSKUNTATEKNIikka

10. MUTALA

RAKENTAJANKATU VÄLILLÄ
TYÖMIEHENPUISTO - NUOHOOJANKATU

Rakennussuunnitelma
Pituusleikkaus ja tyypipoikkileikkaus

Paiväys	28.2.2024	Mittakaavat	1:1000/1:100, 1:100
Suunnittelija			Kadunpitoapäätös
Hyväksyjät			Päätökset

Koordinaattijärjestelmät: ETRS-GK30 ja N2000

RAMBOLL
1510080370-304
Piiustusnumero

Ramboll Finland Oy
Länsikatu 15
80110 JOENSUU
puh. 020 755 611

Mikko Ruokolainen Juha Ronkainen

Suunn.nro	Piir.nro	Osa.nro	Vuosi	M
-----------	----------	---------	-------	---