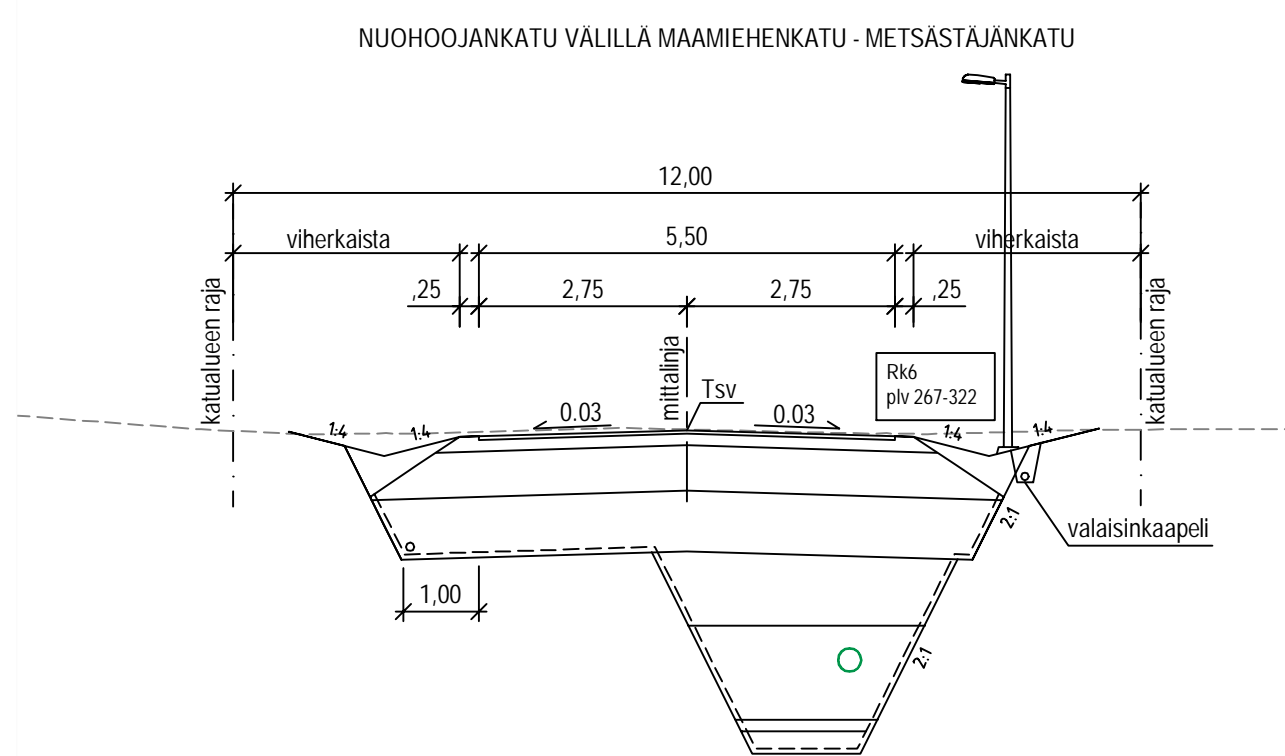
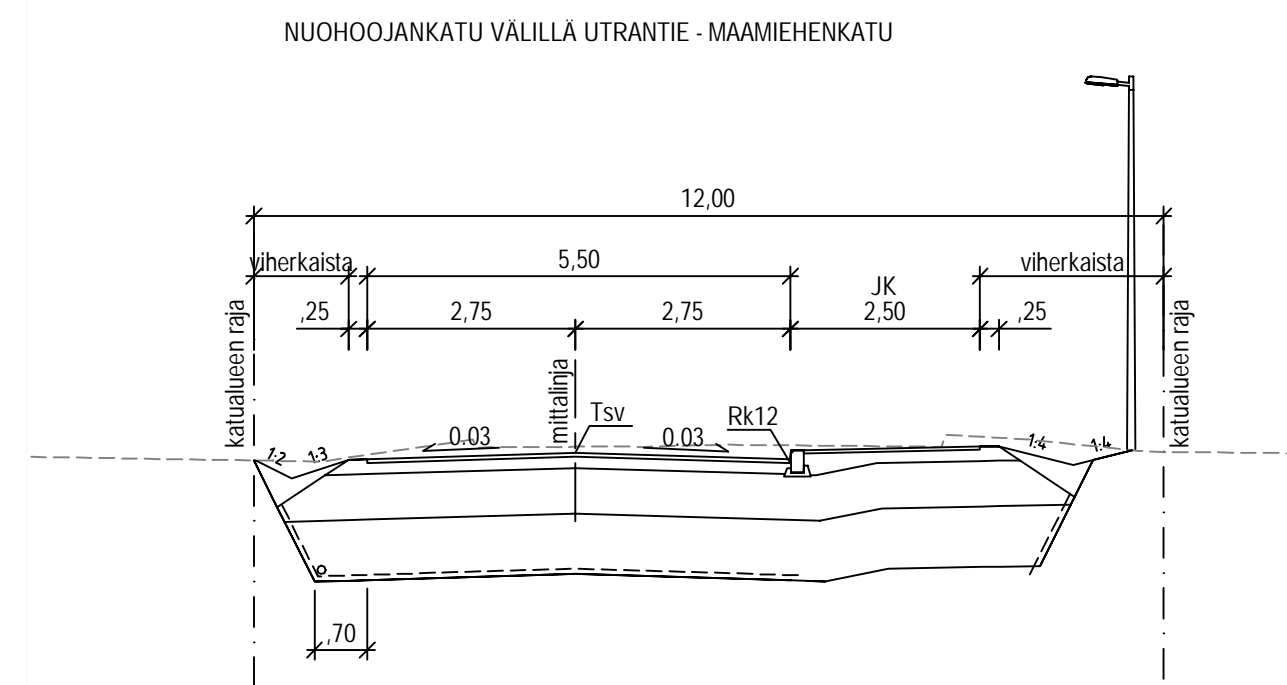
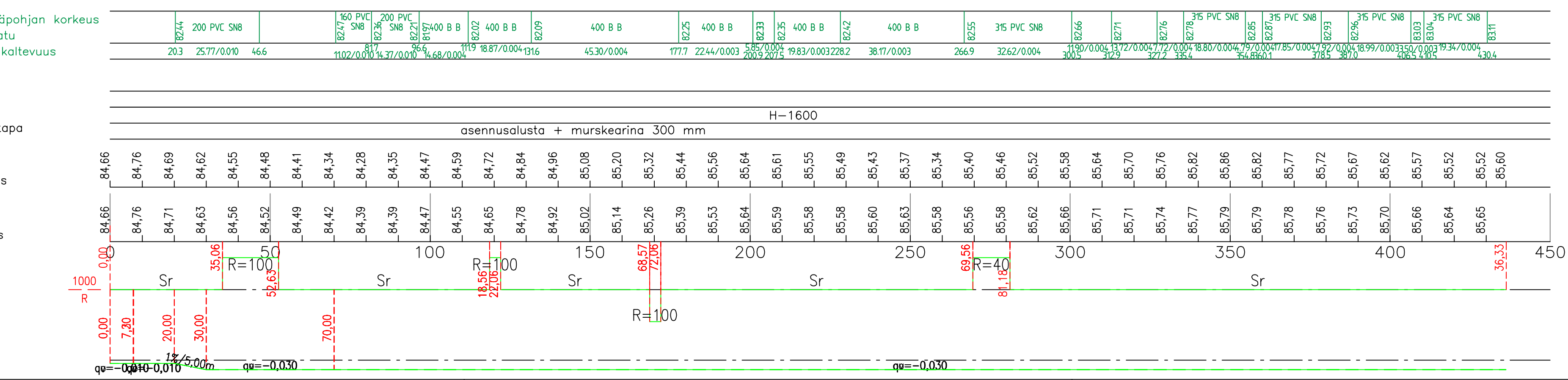
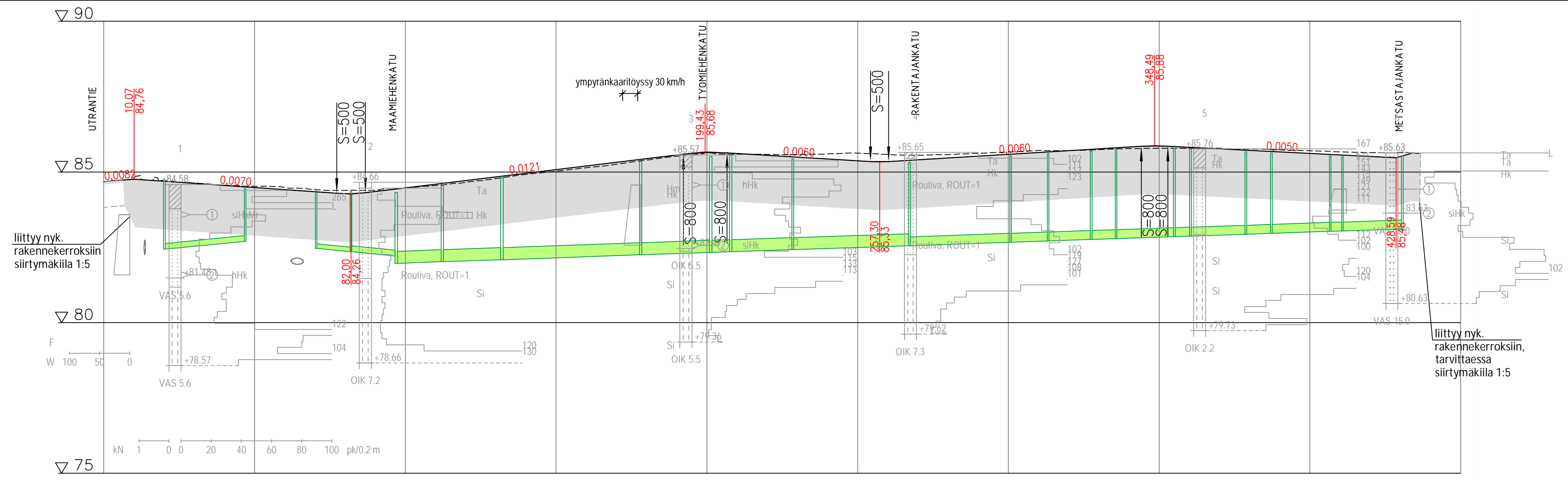


MERKINNÄT

- Suunniteltu valaisin
- Suunniteltu katu, asfalttipäällyste, reunatuki
- Suunniteltu jk/pp-tie, asfalttipäällyste
- Suunniteltu pp-tie, sorapäällyste
- Suunniteltu betonikiveys
- Ennallistettava tonnitilittymä, nykyinen pintamateriaali
- Nurmetus
- Poistettava puu
- Tontinrajakorkeus (nykyinen maanpinta)
- Suunniteltu hulevesiviemäri, tarkastuskaivo (H)
- Suunniteltu hulevesiviemäri, hulevesikaivo, ritiläkansi (HR)
- Rakennettu hulevesiviemäri

J. ENSUU KAUPUNKIRAKENNEPALVELUT YHDYSKUNTATEKNIikka

10. Mutala NUOHOJANKATU		Päiväys 28.2.2024	Mittakaavat 1:500
Rakennussuunnitelma Suunnitelmapaketti		Suunnittelija Hyväksyjät	Kadunpitöpaatos Päätökset
Koordinaattijärjestelmät: ETRS-GK30 ja NZ000		Suunnitelma	Piir.no
RAMBOLL 1510080370-201 Piiustusnumero		Osa no	Vuosi
Ramboll Finland Oy Lansikatu 15 80110 JOENSUU puh. 020 755 611		Mikko Ruokolainen Juha Ronkainen	



PÄÄLYSRAKENNETAULUKKO, AJORATA

NRO	RAKENNEKERROKSET	MATERIAALI	PAKSUUS mm	MATER. E-MOD.	KANTAVUUS VAATIMUS MN/m ²
1	Päälyste	Ab 16	50	2500	240
2	Kantava kerros	KaM 0/56	150	280	197
3	Jakava kerros	Sr, SrM 0/150	600	200	164
4	Suodatinkerros	Hk	800	70	61
	Suodatinkangas	N3			
	YHTEENSÄ		1600		

PÄÄLYSRAKENNETAULUKKO, JK

NRO	RAKENNEKERROKSET	MATERIAALI	PAKSUUS mm	MATER. E-MOD.	KANTAVUUS VAATIMUS MN/m ²
1	Päälyste	Ab 11	40	2500	203
2	Kantava kerros	KaM 0/32	150	200	176
3	Jakava kerros	Sr, SrM 0/150	600	200	164
4	Suodatinkerros	Hk	800	70	61
	Suodatinkangas	N3			
	YHTEENSÄ		1590		

J. ENSUU

KAUPUNKIRAKENNEPALVELUT
YHDYSKUNTATEKNIikka

10. MUTALA
NUOHOJANKATU

Rakennussuunnitelma
Pituusleikkaus ja tyyppiopikkeitikkaus

Paiväys: 28.2.2024
Suunnittelija: Kadunpitoapäätös

Koordinaattijärjestelmät: ETRS-GK30 ja NZ000

Suunnala: Pii.no Osa no Vuosi M

RAMBOLL

1510080370-301
Piiustusnumero

Ramboll Finland Oy
Länsikatu 15
80110 JOENSUU
puh. 020 755 611

Mikko Ruokolainen Juha Ronkainen