

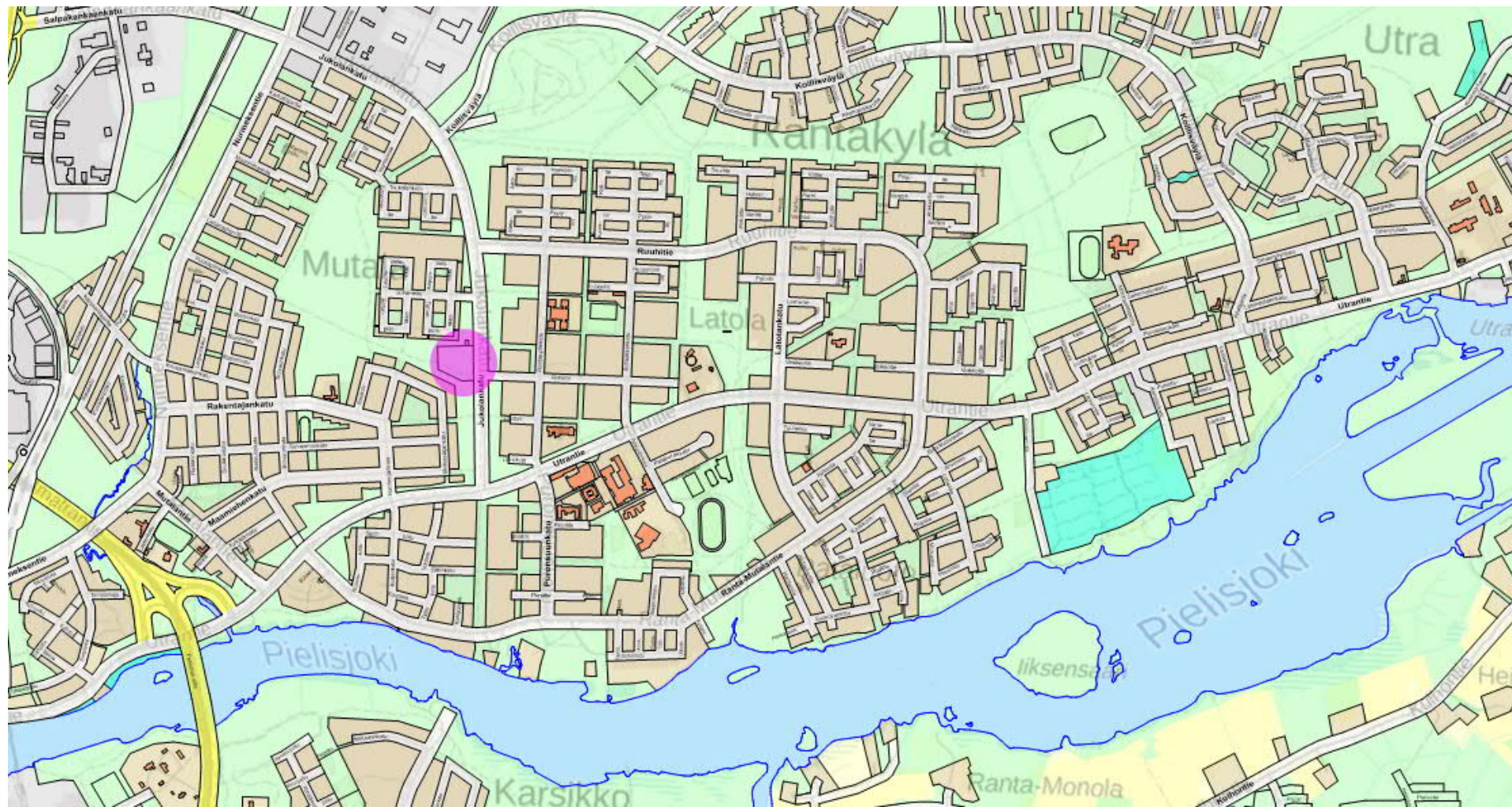
JUKOLANKADUN PÄIVÄKOTI

ASEMAKAAVAMUUTOS

Yleisötilaisuus 8.1.2019
klo 18.00

Maankäytön suunnittelija Natalia Musikka

SIJAINTI



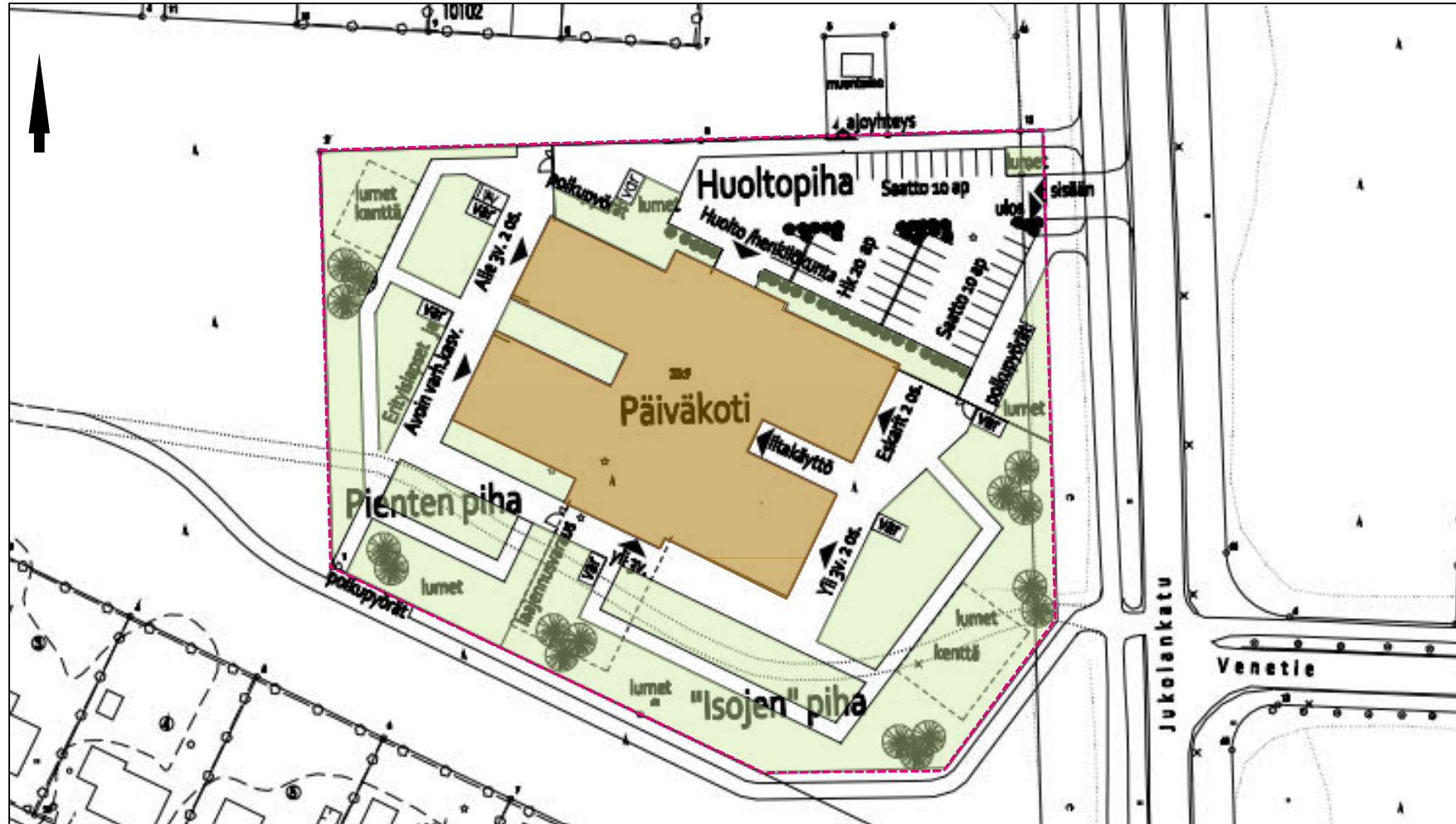
HANKKEEN TARPEELLISUUS

- ▶ Viime vuosien trendin mukaisesti alueen väestö kasvaa, kuten myöskin 0-6 vuotiaiden lasten määrä.
- ▶ Vesikkopuiston ja Mutalan päiväkodit ovat huonokuntoisia.
- ▶ Alueella ei ole olemassa valmiina tarpeeksi suuria tontteja päiväkotitoimintaan
- ▶ Tontti on pinta-alaltaan tarkoitukseen sopivan kokoinen.

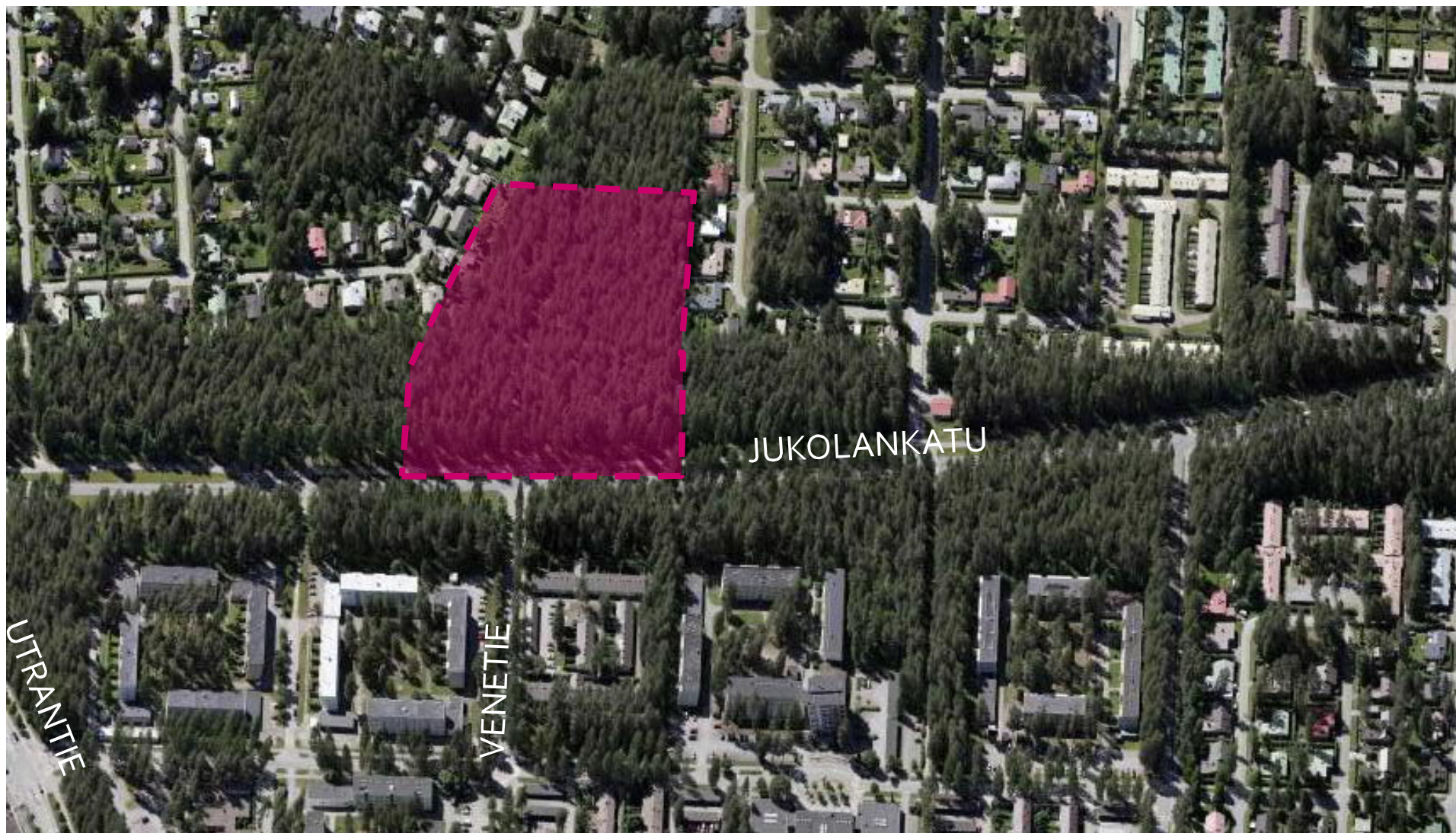
SUUNNITTELUTEHTÄVÄ

- ▶ Tavoitteena on rakentaa korttelialueelle 9-osastoinen päiväkotia.
- ▶ Korttelialueelle aikaisemmin suunniteltu palveluasunto- ja kirkkohanke ei toteudu.
- ▶ Kaupunginvaltuusto on hyväksynyt päiväkodin rakentamista koskevan hankesuunnitelman 17.12.2018 (§ 173).
- ▶ Päiväkodin rakentaminen on tarkoitus aloittaa jo ennen kaavan valmistumista poikkeamispäätöksellä.

LUONNOS PÄIVÄKODIN ASEMAPIIRROKSEKSI



ASEMAKAAVAMUUTOSALUEEN RAJAUS

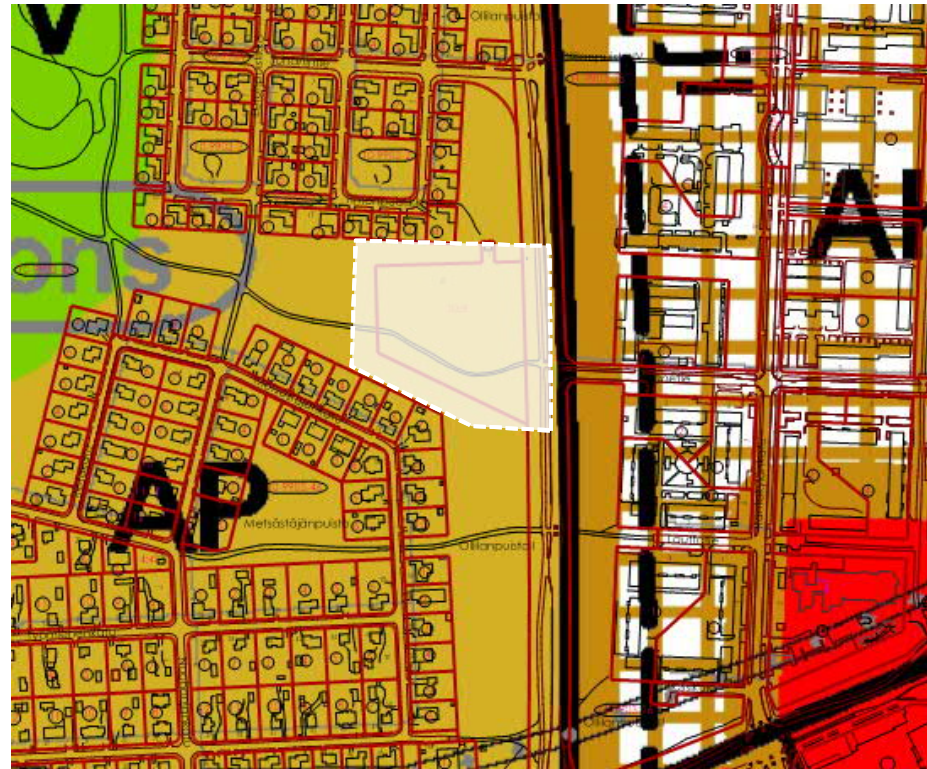


SUUNNITTELUALUEEN YLEISKUVA

- Suunnittelualue sijaitsee vakiintuneen maankäytön ja asutun alueen keskellä.
- Kaava-alueita ympäröi lähivirkistysmetsä.
- Tontin keskellä kulkee kevyen liikenteen väylä.
- Suunnittelualueen pohjoispuolella sijaitsee muuntamorakennus.

SUUNNITTELUTILANNE

- ▶ Maakuntakaava:
Suunnittelualue on osoitettu taajamatoimintojen alueeksi (A).
- ▶ Joensuun seudun yleiskaava 2020: Osoitettu pientalovaltainen asuntoalueeksi (AP).



Ote yleiskaavasta.

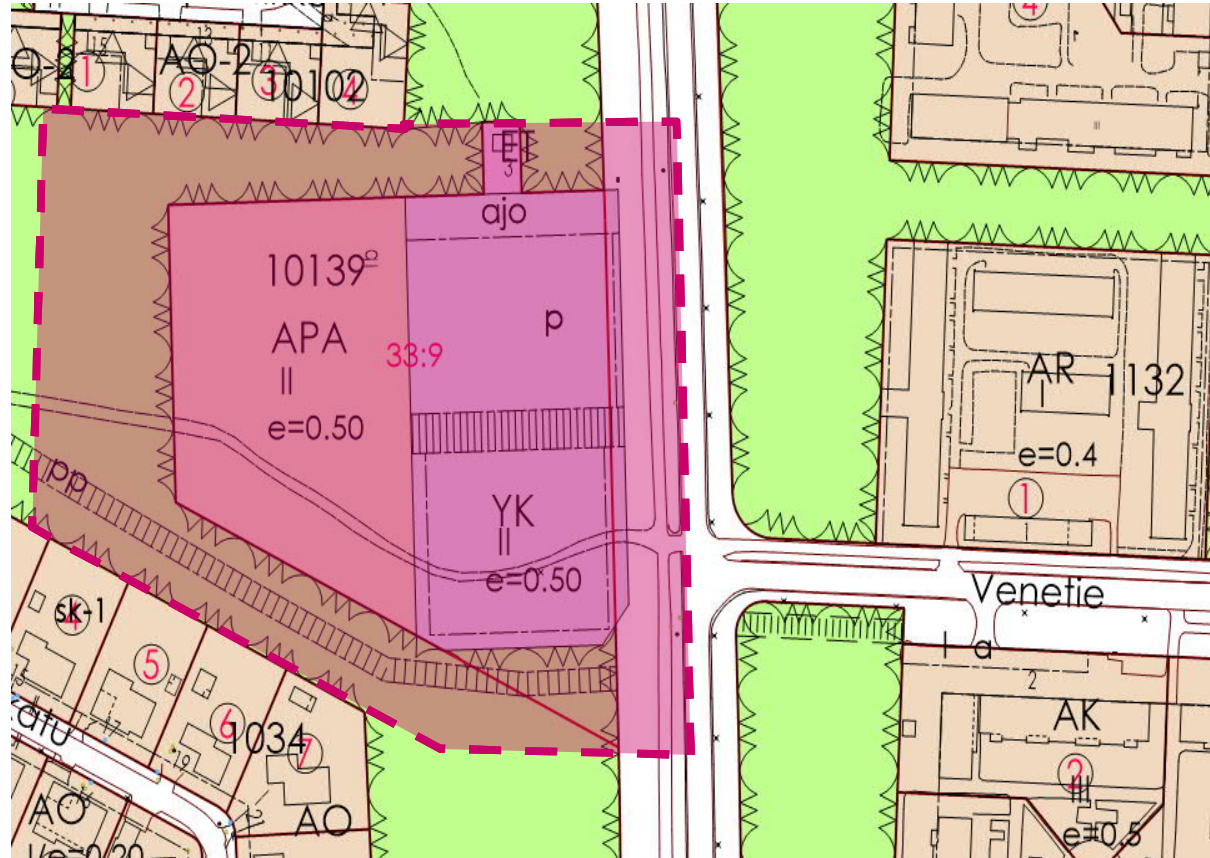
SUUNNITTELUTILANNE

- ▶ Joensuun viherkaava:
Suunnittelualueetta ympäröi ulkoilumetsäksi (V-4) osoitettu lähivirkistysmetsäalue.
- ▶ Asemakaava: On osoitettu sekä vanhus- ja palveluasuntojen (APA), että kirkkojen ja muiden seurakunnallisten rakennusten (YK) korttelialueeksi. Tonttitehokkuus $e=0,50$ ja kerrosluku on kaksi.



Ote viherkaavasta.

OTE VOIMASSA OLEVASTA ASEMAKAAVASTA



ARVIOITAVAT VAIKUTUKSET

- ▶ Arvioidaan kaavamuutoksen vaikutuksia mm:
 - ▶ ympäröiviin alueisiin
 - ▶ kaupunkikuvaan
 - ▶ liikenne- ja pysäköintijärjestelyihin
 - ▶ kaupungin strategioiden toteutumiseen.

- ▶ Tässä hankkeessa tulevat erityisesti arvioitaviksi mm:
 - ▶ päiväkodin ja virkistysmetsäalueen suhde kaupunkikuvallisesti
 - ▶ pyöräreittien jatkuvuus
 - ▶ ajoyhteys korttelissa sijaitsevalle muuntamolle
 - ▶ saattoliikenteen toimivuus

ASEMAKAAVAMUUTOKSEN OSALLISET

Osallisia ovat mm:

- ▶ Lähiympäristön kiinteistönomistajat, asukkaat, työntekijät ja yritykset
- ▶ Joensuun seudun luonnonystävät ry
- ▶ Joensuun kaupungin hallintokunnat ja yhtiöt
- ▶ Joensuun Rantakylä ry
- ▶ Mutalan-Siihtalan asukas yhdistys ry
- ▶ Joensuun polkijat ry
- ▶ Teknisten verkkojen haltijat
- ▶ Museovirasto

ASEMAKAAVA MUUTOKSEN ETENEMINEN



Poikkeamispäätös
Todennäköisesti toukokuussa
- valitusmahdollisuus

KAAVATYÖN ETENEMINEN

- ▶ Loppukeväällä 2019 poikkeamisluvan haku ja uuden asemakaavan luonnos nähtäville.
- ▶ Loppukesällä 2019 päiväkodin rakentamisen alku ja uuden asemakaavan ehdotus nähtäville.
- ▶ Loppusyksyllä 2019 kaupunginvaltuuston päätettäväksi.

PALAUTETTA

- ▶ Mielenpitemien osallistumis- ja arviointisuunnitelmosta voi antaa 28.1.2019 mennessä sähköpostilla: kaavoitus@joensuu.fi
- ▶ Seuraa kaavahanketta internetissä www.joensuu.fi/kaavoitus tai Karjalan Heilissä.