

TUUPOVAARA

ASEMAKAAVAN MUUTOS JA LAAJENNUS

Kaavan laatija Vesa Huohvanainen

Suunnitteluavustaja Kaija Kinnunen

vesa.huohvanainen@joensuu.fi ja kaija.kinnunen@joensuu.fi

Puh. 050 315 6521 ja 050 409 2127

KAAVAMUUTOS- JA LAAJENNUSALUEET

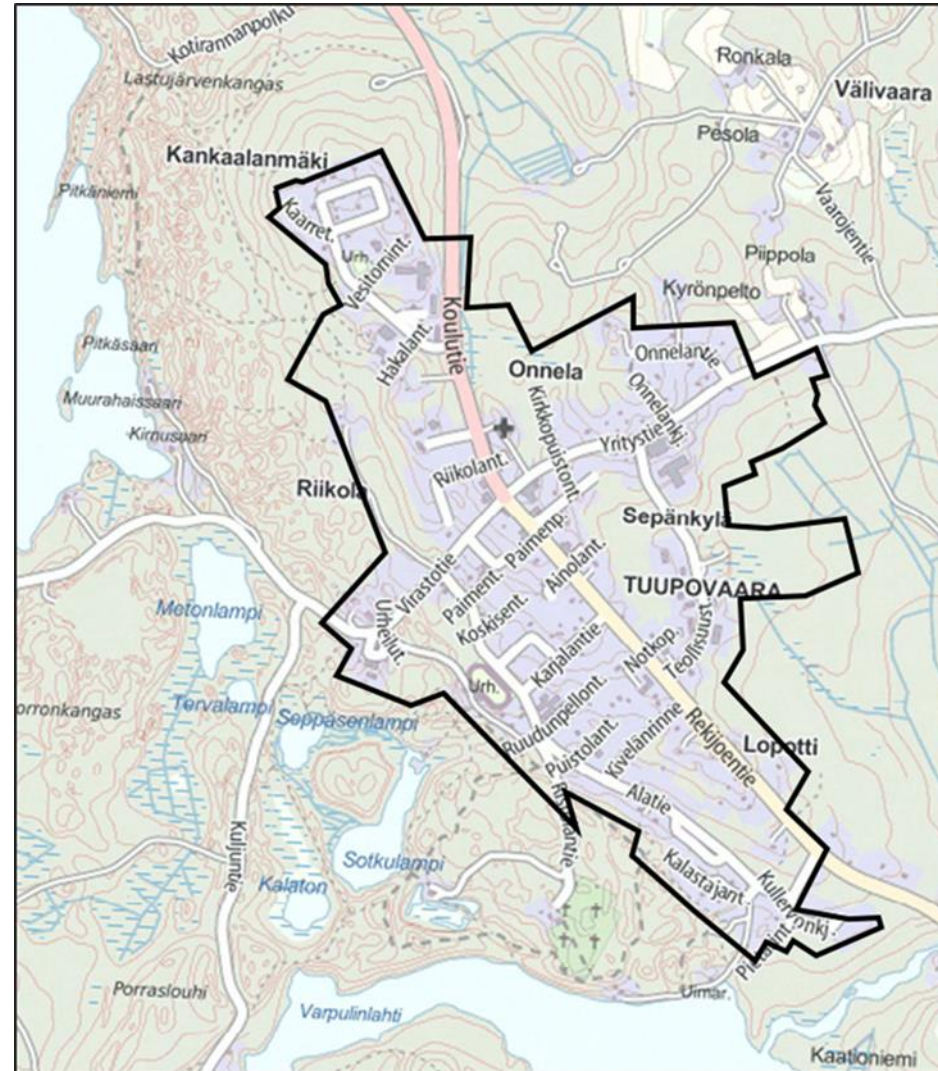
Asemakaavan muutoksen perustelut

Asemakaavamuutos on lähtenyt liikkeelle kaupungin aloitteesta helmikuussa 2018. Tuupovaaran asemakaava on vanhentunut, toteutumaton ja monelta kohdilta muutenkin korjaamisen tarpeessa.

Pohjakartta ja asemakaava on muutettava digitaaliseen muotoon.

Vilvasen yritysympyrä sijaitsee Tuupovaarantien varrella Ilomantsi-Joensuu -rautatien eteläpuolella. Tällä alueella sijaitsee kehittyviä yrityksiä. Niiden toimintaedellytysten turvaamiseksi alueelle laaditaan asemakaava.

KAAVAMUUTOS- JA LAAJENNUSALUEET



VOIMASSA OLEVA ASEMAKAAVA

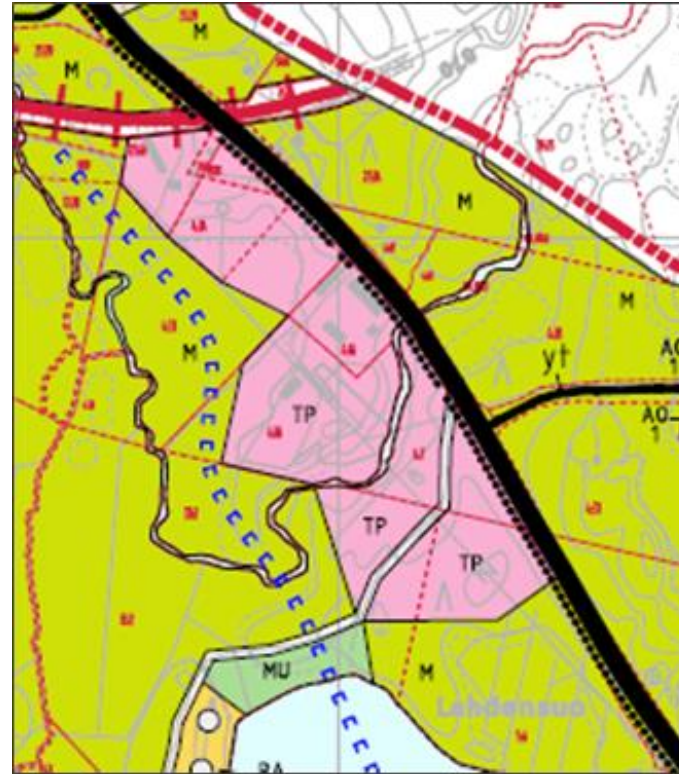
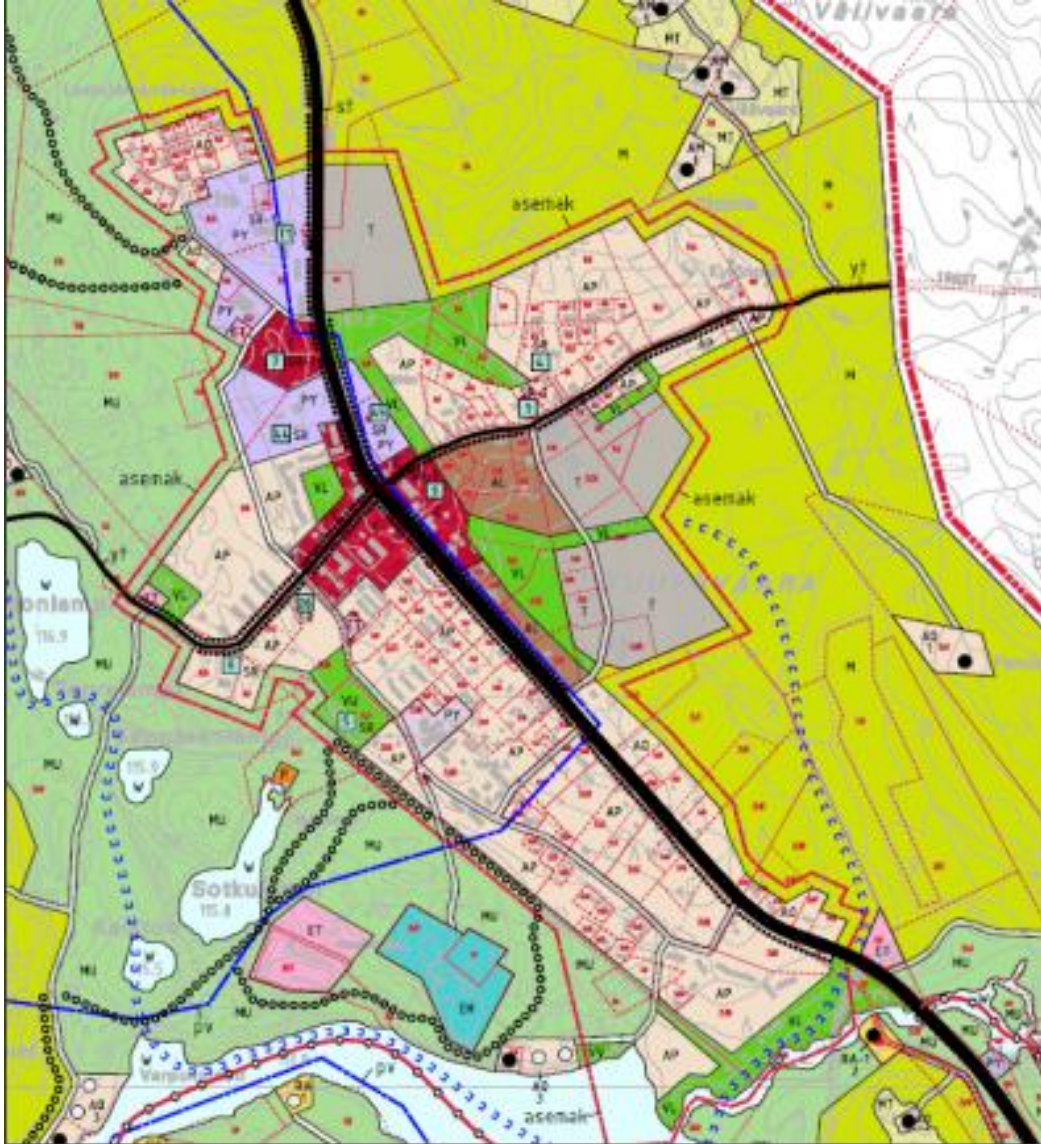


KAAVA-ALUEEN MAANOMISTUS

- *Keltaisella merkityt alueet omistaa kaupunki ja vaalean violetit alueet ovat vuokrattuja.*

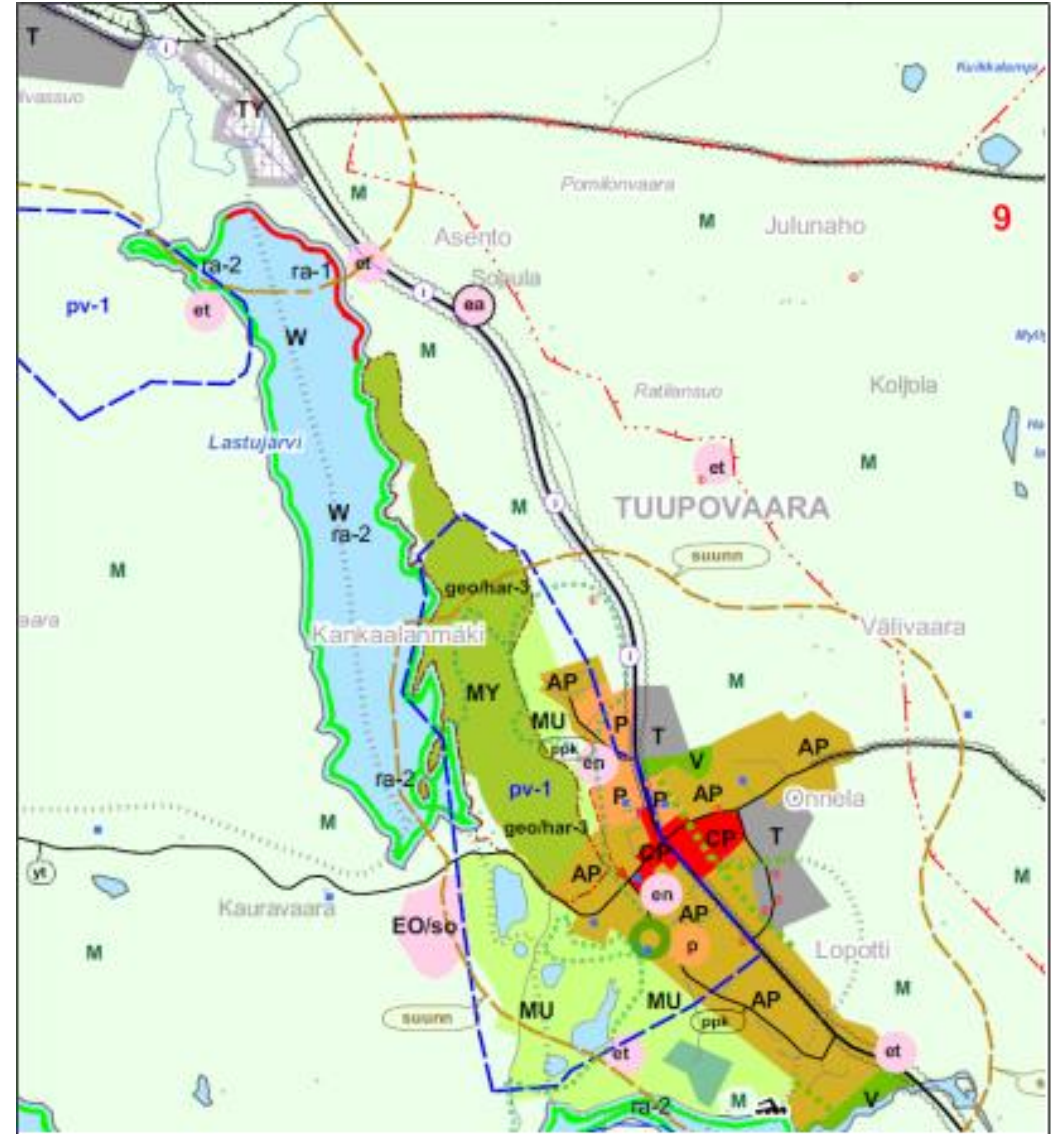


TUUPOVAARA-KOVERO-LOITIMO OSAYLEISKAAVA (2009)



JOENSUUN SEUDUN YLEISKAAVA 2020

- Joensuun seudun yleiskaava 2020 on tullut voimaan 14.1.2010.
- Yleiskaavassa suunnittelualue on merkitty pientaloalueeksi (AP), vir-kistysalueeksi (V), paikalliskeskusalueeksi (CP), palvelujen ja hallinnon alueeksi (P) sekä työpaikka-alueeksi (T). Lisäksi kaava-alueella on koh-demerkinnöillä osoitettu energiahuollon alueet (en), palvelut (p), seu-dullisesti merkittävät rakennussuojelukohteet, urheilu- ja virkistyspalvelujen kohdemerkintä (o) sekä mahdollisesti saastuneita maa-alueita (i). Taajamaan on osoitettu moottorikelkkareitti, ohjeellinen virkistys-reitti (avonainen vihreä palikkajono) ja viherkäytäväyhteys (umpinainen vihreä palikkajono). Taajaman länsiosa on vedenhankinnan kannalta tärkeää pohjavesialuetta (pv-1).
- Vilvasen alue on merkitty teollisuusalueeksi, jolla ympäristö asettaa toiminnalle erityisiä vaatimuksia (TY).



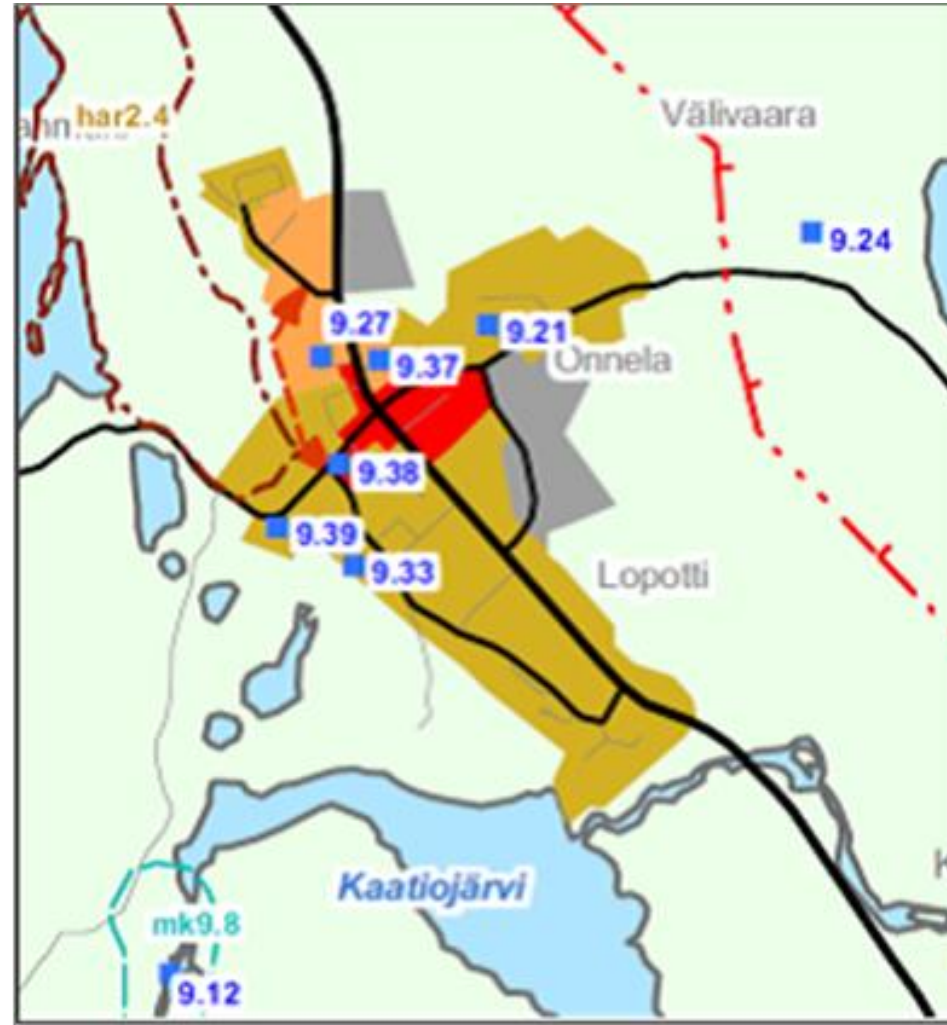
JOENSUUN SEUDUN YLEISKAAVA 2020

Otteet Joensuun seudun yleiskaava 2020;
kulttuuriympäristön liitekartat.

Rakennuskulttuurikohteet

- 9.21 Onnela
- 9.27 Riikola
- 9.33 Suojalinna
- 9.37 Ev.lut. kirkko
- 9.38 Virastotalo 1
- 9.39 Virastotalo II

Rakennetun kulttuuriympäristön inventointia päivitetään ehdotusvaiheeseen, jonka jälkeen ratkaistaan rakennetun kulttuuriympäristön kohteet.



AIKATAULU

Kaavahankkeen aikataulu

Kaupunkirakennelautakunta 13.2.2018; OAS tiedoksi

Osallistumis- ja arviointisuunnitelma

- nähtävillä 22.2. – 19.3.2018
- OAS:n yleisötilaisuus 1.3.2018

Asemakaavan muutos- ja laajennusluonnos

- nähtävillä 2.5. – 27.5.2019
- yleisötilaisuus 8.5.2019

Selvitykset kesä-syksy 2019

- rakennettu kulttuuriympäristö

Kaavaehdotus nähtävillä talvella 2019-2020 (alustava aikataulu)

Kaupunginvaltuuston hyväksyntä keväällä 2020 (alustava aikataulu)

Tiedottaminen: kuulutus Karjalaisessa ja Karjalan Heilissä, kirjeet muualla asuville

Aina netissä: [Joensuu.fi/kuulutukset](https://www.joensuu.fi/kuulutukset)

Aineisto nähtävillä koko kaavahankkeen ajan netissä:

[www.joensuu.fi/Palvelut/Kaavoitus/Laadinnassa olevat kaavat/+Tuupovaara](https://www.joensuu.fi/Palvelut/Kaavoitus/Laadinnassa_olevat_kaavat/+Tuupovaara) (29)

JOENSUU.FI

KIIITOS!

JOENSUU

JOENSUU.FI