

Sisällys

1	Suunnitellut kysymykset.....	2
2	Julkaistut kysymykset	3
3	Vastaukset.....	4
3.1	Ikä.....	4
3.2	Sukupuoli.....	4
3.3	Kuinka usein käytte Repokalliolla lumettomana aikana?	5
3.4	Kuinka usein käytte Repokalliolla lumisena aikana?.....	5
3.5	Mitä teette käydessänne Repokalliolla?.....	6
3.6	Jos valitsitte edellisessä tehtävässä kohdan muut toiminta tai harrastus, kuvailkaa mahdollisimman tarkasti mitä se muu toiminta on.	6
3.7	Mitä teette käydessänne Repokalliolla? Merkitkää vastausvaihtoehtoon tärkeysjärjestys numeroilla yhdestä eteenpäin. 1 = tärkein, 2 = toiseksi tärkein jne. Jos ette tee jotain alla mainituista, jättäkää se kohta numeroimatta.	7
3.7.1	Jotain muuta, mitä?.....	7
3.7.2	Tarkentakaa halutessanne aikaisempia vastauksia.	8
3.8	Mitä mieltä olette siitä, jos Repokalliolle tulisi seuraavia rakenteita tai palveluita? n=98.....	10
3.9	Karttatehtävät.....	11
3.9.1	Alue, jolla liikkuu useimmin.....	12
3.9.2	Kohteet, joita haluaa kehittää	14
3.9.3	Alueet, joita haluaa kehittää	16
4	Yhteenveto.....	17

1 Suunnitellut kysymykset

1. Ikä
2. Sukupuoli
3. **Kuinka usein käytte Repokalliolla lumettomana aikana?**
 - Useasti viikon aikana
 - Noin kerran viikossa
 - Noin parin viikon välein
 - Harvemmin
 - En ollenkaan
4. **Kuinka usein käytte Repokalliolla lumisena aikana?**
 - Samat vastausvaihtoehdot kuin kysymykseen 3
5. **Mitä teette käydessänne Repokalliolla? Merkitkää vastausvaihtoehtoon tärkeysjärjestys numeroilla yhdestä eteenpäin. 1 = tärkein, 2 = toiseksi tärkein jne. Jos ette tee jotain alla mainituista, jättäkää se kohta numeroimatta.**
 - Kävely tai juoksu pururadalla
 - Kävely tai juoksu metsäpoluilla
 - Hiihto
 - Koiran ulkoiluttaminen
 - Maastopyöräily
 - Luonnosta nauttiminen tai rentoutuminen
 - Muu toiminta tai harrastus, kuvaillkaa mahdollisimman tarkasti. (avoin vastauskenttä)
6. **Kävisittekö Repokalliolla enemmän, jos..? tai Alkaisittekö käydä Repokalliolla, jos..?**
 - Valitkaa enintään 4 vaihtoehtoa.
 - alueella olisi mahdollisuus monipuolisempiin harrastusmahdollisuuksiin
 - alueella olisi paremmat paikoitustilat ja/tai pyöräparkit
 - alueella olisi enemmän WC-tiloja
 - ympärivuotiseen jalankulkuun ja lenkkeilyyn olisi tehty kovapohjainen polku pururadan varteen
 - pururata olisi paremmin valaistu ladut olisivat monipuolisempia (leveämpiä, kaksisuuntaisia tms.)
 - alueella olisi enemmän ulkokuntolaitteita
 - alueella olisi kiintorastiverkosto
 - koirien kanssa ulkoiluun olisi paremmat puitteet
 - alueella olisi laavu / tulipaikka
 - Jotain muuta, mitä? (avoin vastauskenttä)
 - Tarkentakaa halutessanne aikaisempia vastauksia. (avoin vastauskenttä)
7. **Mitä mieltä olette siitä, jos Repokalliolle tulisi seuraavia rakenteita tai palveluita? Siirtäkää valinta haluamaanne kohtaan. EN HALUA - EI MIELIPIDETTÄ - HALUAN**
 - Laavu tai tulipaikka
 - Ulkoliikuntalaitteita

- Koirapuisto
 - Näkötorni Vestinkalliolle
- 8. KARTTATEHTÄVÄT**
- Merkitkää karttaan alue, jossa useimmin liikutte käydessänne Repokalliolla ja kirjoittakaa avoimeen kenttään, mitä siellä teette.
 - Merkitkää karttaan pisteillä haluamanne kehityskohteet (rakenteet ym.) ja kirjoittakaa avoimeen kenttään selitys.
 - Merkitkää karttaan alueita, joita haluaisitte kehittää ja kirjoittakaa avoimeen kenttään selitys.

2 Julkaistut kysymykset

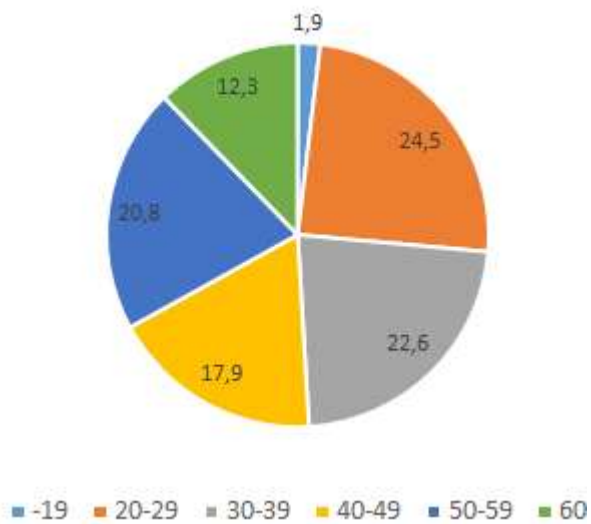
Esillä vain kohdat, jotka eriävät suunnitellusta.

1. Ikä
2. Sukupuoli
3. Kuinka usein käytte Repokalliolla lumettomana aikana?
4. Kuinka usein käytte Repokalliolla lumisena aikana?
5. Mitä teette käydessänne Repokalliolla?
6. Jos valitsitte edellisessä tehtävässä kohdan muut toiminta tai harrastus, kuvailekaa mahdollisimman tarkasti mitä se muu toiminta on.
7. Mitä teette käydessänne Repokalliolla? Merkitkää vastausvaihtoehtoon tärkeysjärjestys numeroilla yhdestä eteenpäin. 1 = tärkein, 2 = toiseksi tärkein jne. Jos ette tee jotain alla mainituista, jättäkää se kohta numeroimatta.
8. Mitä mieltä olette siitä, jos Repokalliolle tulisi seuraavia rakenteita tai palveluita?
9. KARTTATEHTÄVÄT

3 Vastaukset

3.1 Ikä

Vastaajien ikäjakauma - %

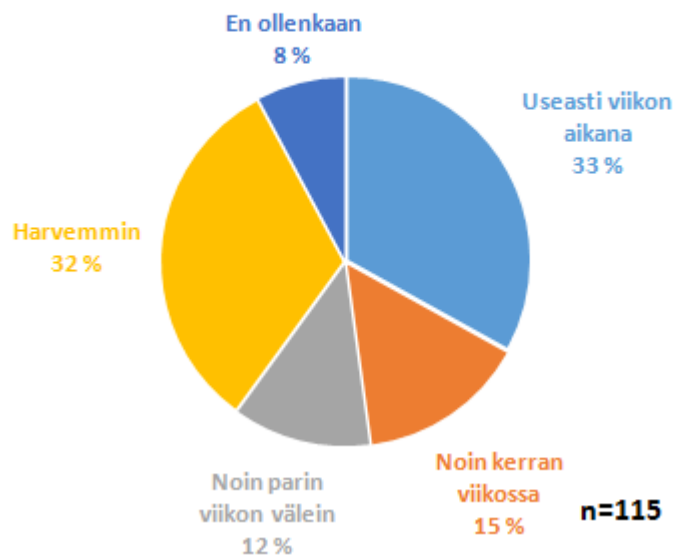


3.2 Sukupuoli

Naisia 50,5 % ja miehiä 49,5 %

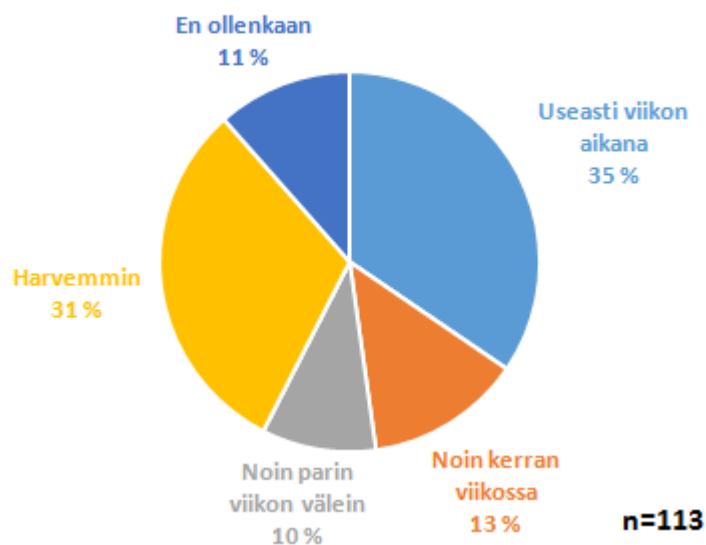
3.3 Kuinka usein käytte Repokalliolla lumettomana aikana?

KÄYNTIAKTIIVISUUS LUMETTOMANA AIKANA



3.4 Kuinka usein käytte Repokalliolla lumisena aikana?

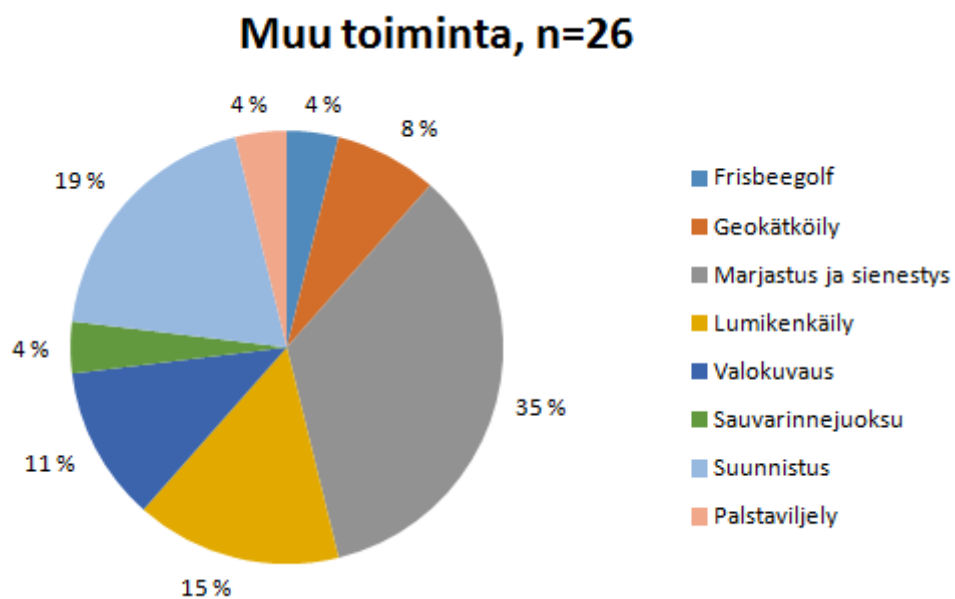
KÄYNTIAKTIIVISUUS LUMISENA AIKANA



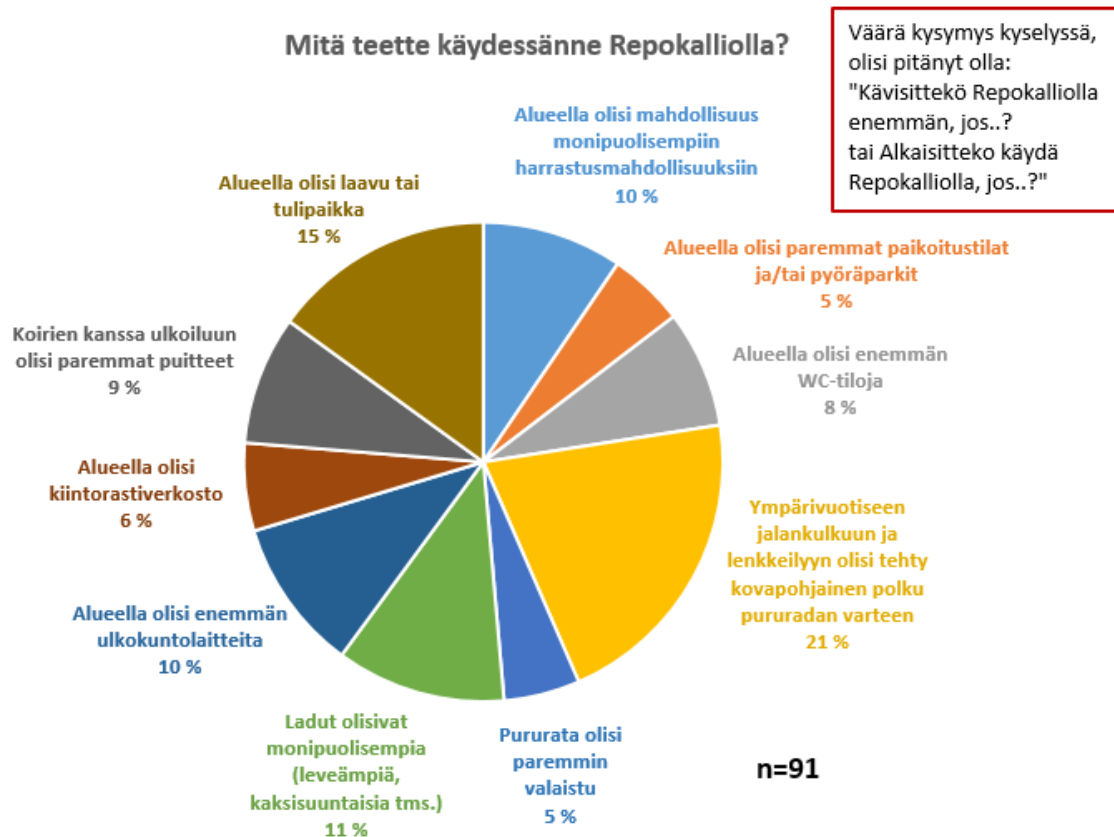
3.5 Mitä teette käydessänne Repokalliolla?



3.6 Jos valitsitte edellisessä tehtävässä kohdan muut toiminta tai harrastus, kuvailkaa mahdollisimman tarkasti mitä se muu toiminta on.



3.7 Mitä teette käydessänne Repokalliolla? Merkitkää vastausvaihtoehtoon tärkeysjärjestys numeroilla yhdestä eteenpäin. 1 = tärkein, 2 = toiseksi tärkein jne. Jos ette tee jotain alla mainituista, jättäkää se kohta numeroimatta.



3.7.1 Jotain muuta, mitä?

- Alueella olisi rauhoittumispaikka, jossa olisi penkkejä istahtamista tai lepäämistä varten. Alueella voisi olla kiinteä kaukoputki, josta voisi tarkkailla luontoa ja eläimiä.
- Alueella tulee olla metsää ja luontoa pelkästään. En halua, että joka puolella näkyy jotain ihmisen tekemää.
- En ole kaivannut repokallioon oikeastaan mitään yllä olevista. Enemmän olen kaivannut olemassaolevan luonnon ja viittojen parempaa ylläpitoa. Poluilla oli aiemmin (2014 kun aloin käyttää aluetta muuton myötä) viittoja polkujen varsilla sekä infotauluja. Molempia oli tuhoutunut paljon erityisesti kesän 2015 aikana (tihutöitäkin). Lisäksi ihanat puusta tehdyt eläinpatsaat oli myös tuhattu hakkaamalla päät pois. Nämä asiat toivoisin korjattavan. Muuten toivon vain, että metsästä itsessään
- Frisbeerata
- hyvä sellaisenaan

- Kävelyä varten ei pururataa, vaan kuten aiemmin oli, kovapohjainen hiekkatie. Ja mahdollisuus kävellä myös talvella eli ei kokonaan hiihtäjille.
- kävisin useimmin, jos latu ei olisi niin täynnään koiranpaskaa
- Ladut pois sieltä, että tavan ihmiset voi kävellä siellä ilman v**tuilua!
- Latu verkostoon voisi tehdä myös haastavamman pätjän. Latuja tulisi lentää, mutta niiden ei tarvitsisi olla turvallisuus syistä kaksisuuntaisia. Monesti on tullut itsekin kaaduttua, kun hitaampi ja äkkinäisempi hiihtäjä on kaatunut eteen ja ohi ei ole mahtunut
- Lenkkeilyyn sopivia polkuja saisi olla enemmän, esim poikittaisreittejä lenkkien läpi.
- Palstaviljely säilyisi Repokallion läheisyydessä ja viljelyaluetta kehitettäisiin. Laavu tai tulipaikka olisi hyvä viljelypalstojen läheisyydessä ja paremmat roskikset alueelle.
- Polut pururadan keskellä säilytettäisiin koiran ulkoiluttajia ja luonnossa liikkujiä varten
- Pururata olisi oikea pururata eikä märkää paskaa haketta.
- Talvisin Ilomantsintien ja Repokalliontien risteys surkeassa kunnossa. Auton pohja ottaa kiinni valliin. Auraus muutenkin ala-arvoista Repokalliontiellä ja parkkipaikoilla. Yksityistie, mutta Joensuun kaupunki siinä suurin osakas. Joku mättää hommassa!?
- tasan 5 km rata olisi helppo muovata nykyisen 4 km lisäksi
- toinen wc Laiduntieltä lenkkipolulle tulevan tien risteukseen. Se palvelisi myös kaupungin puutarhapalstojen käyttäjiä. Palstat ovat aivan risteuksen lähellä. Usein wc tarve tulee juuri lenkin edetessä eikä alussa jossa nyt on wc. Tulisipahan kakka kökköjä ja paperia vähemmän lenkkipolun reunamille.
- Toinen wc matkan varrelle. Esim. LAIDUNTIEN kohdalle mistä pääsee pururadalle. Samalla se palvelisi lähellä olevan kaupungin puutarhapalstan käyttäjiä. Kaksi tarpeellista asiaa tulisi kuntoon. Lenkkipolun varsi on kakaläjiä tiuhanaan ja paperia.

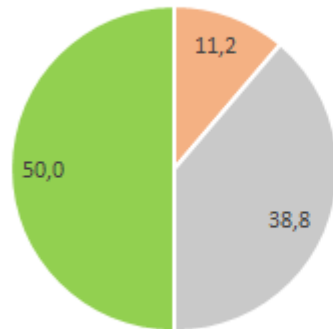
3.7.2 Tarkentakaa halutessanne aikaisempia vastauksia.

- ainakin yksi lisälatu/lenkkeilyreittimahdollisuus
- Alue kävelykuntoilijoille ympärivuotiseen käyttöön. Pururata tai muuta hyvää maaainesta kävely-/lenkkeily tarkoitettua. Ei haketta tai muuta todella hankala käyttöistä ainesta.
- Ehdottomasti koirien kanssa pitäisi päästä lenkkeilemään talvellakin! Kaipaan myös polkujen merkitsemistä, jolloin niilläkin voisi turvallisesti lenkeillä.
- ekosysteemi muuttuu liiallisten toimenpiteiden mukana. vaikuttaa välittömästi luontoon, joka itsessään nautinto. sienet ja marjat katoavat.
- Haluan seuraavan vastausen kaikkia osia., mobiilissa ei liiku keskipalikka
- Koiran kanssa ulkoilu on minulle tärkeintä ja talvisin hiihtäjät valtaavat kaikki lenkkipolut. Repokalliolla pääsee metsäpolulle, mutta vain aamupäivisin, sillä siellä ei ole valaistusta. Käytännössä Repokalliolla on mahdollista käydä vain viikonloppuisin, kun sinne ehtii valoisaan aikaan.

- Kovapohjainen polku pururadan viereen olisi erittäin hyvä varsinkin talvella jalankulkijoille ettei tarvitsisi ladulla kävellä. Läveämmät väylät mahdollistavat kaksisuuntaisen hiihtämisen ja lisäksi ne parantavat lumen satamista laduille. Kiintorastit olisivat erittäin toivottavat! Mahdollisuudet Joensuu-Jukola 2017 harjoitteluun paransivat huomattavasti ja moni aloitteleva suunnistaja voisi kiintorastien avulla löytää tien tähän lajien kuninkaanseen:)
- latuja tavan tallaajille myös, jotta huonokuntoisempikin jaksaa hiihdellä, nyt tahtoo jäädä jalkoihin
- pidetään hyvä huoli. En toivo pururatoja halkomaan metsää, minulle nimenomaan yhtenäinen metsäalue keskellä ja metsät ympärillä ovat alueen käyttöosa. Tulipaikka/laavu olisi ihan tervetullut lisä, mutta ei sekään välttämätön. Repokallion lähellä, vähän matkaa Karjamäentien päästä metsään radan yli on jo laavu!! Sen kunnostaminen voisi olla hieno juttu. Voitte myös miettiä, voisiko näkötorni olla sellainen kuin Noljakassa lintutorni, sellainen jossa voisi kesällä yöpyä.
- Repokallion ykkösen lenkin pururata pidettäisi kunnossa ja päällyste sahanpuruna. Nelosen lenkin päällyste pidettävä hiekkana, jotta ulkoilla voi ilman kahluusaappaita myös märällä kelillä.
- Tärkeimmäksi koen tuon talviulkoilun myös jalan. Näin pitkinä syksyinä on ollut ihana kävellä Repokallion mukavassa mäkimaa-astossa. Kun onmuutamakin sentti lunta, niin siihen se oma kuntoilu loppuu. Näin lähiasujana en kaipaa parkkipaikkaakaan. (Kohdan 8 liukuri ei toiminut iPadilla. Toivon siis ulkoliikuntalaitteita ja porrasjuoksupaikan.)
- Ulkokuntoilulaitteet olisi erittäin hyvä ja maaston muotojen vuoksi on ollut hyvä paikka juosta, joten ympärivuotinen juoksubaana olisi tärkeä.
- Ulkokuntoilulaitteet olisi erittäin hyvä. Alue soveltuu maastonmuotojen vuoksi erittäin hyvin juoksemiseen, joten olisi hyvä, että se olisi mahdollista myös tavella.
- Varsinkin talvisaikaan olisi hyvä, että ladun vieressä kulkisi erikseen kovapohjainen polku, jota jalankulkijat voisivat käyttää. Leventämällä pururatoja saataisiin laduista tehtyä kaksisuuntaiset ja samalla laduille sataisi paremmin lunta, kun puusto ei lumen tuloa estäisi. Kiintorastiverkostolle olisi varmasti käyttöä, koska suunnistuksen harrastajamäärät ovat kasvussa ja 2017 järjestettävään Jukolan viestiin Enossa olisi paremmat mahdollisuudet valmistautua:)

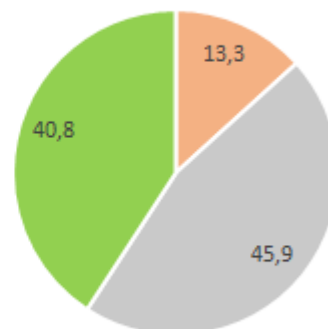
3.8 Mitä mieltä olette siitä, jos Repokalliolle tulisi seuraavia rakenteita tai palveluita? n=98

Laavu tai tulipaikka - %



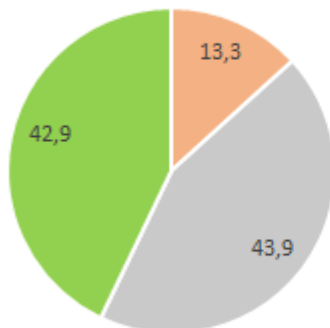
En halua Ei mielihpidettä Haluan

Näkötorni Vestinkalliolle - %



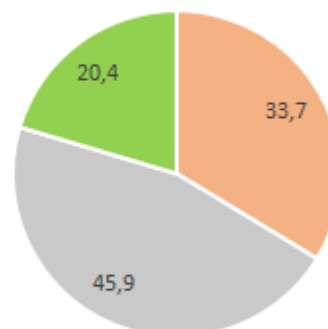
En halua Ei mielihpidettä Haluan

Ulkoliikuntalaitteita - %



En halua Ei mielihpidettä Haluan

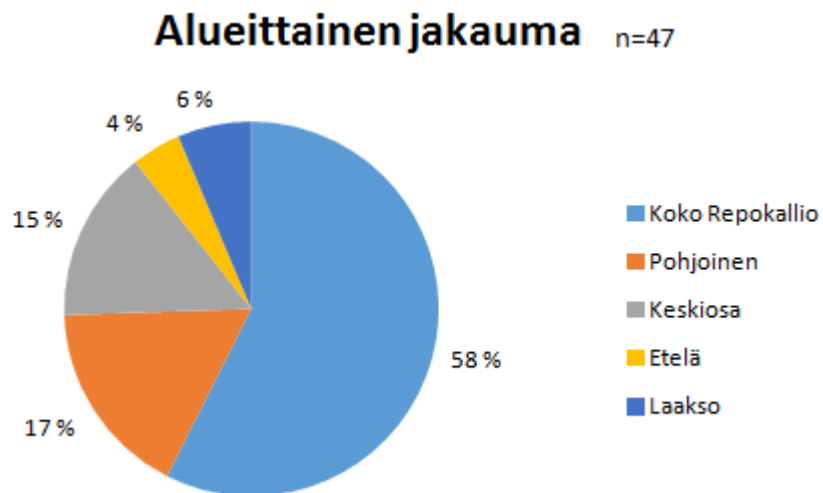
Koirapuisto - %



En halua Ei mielihpidettä Haluan

3.9 Karttatehtävät

Piirakassa meni kehitys- ja usein liikutut alueet yhteen.



3.9.1 Alue, jolla liikkuu useimmin

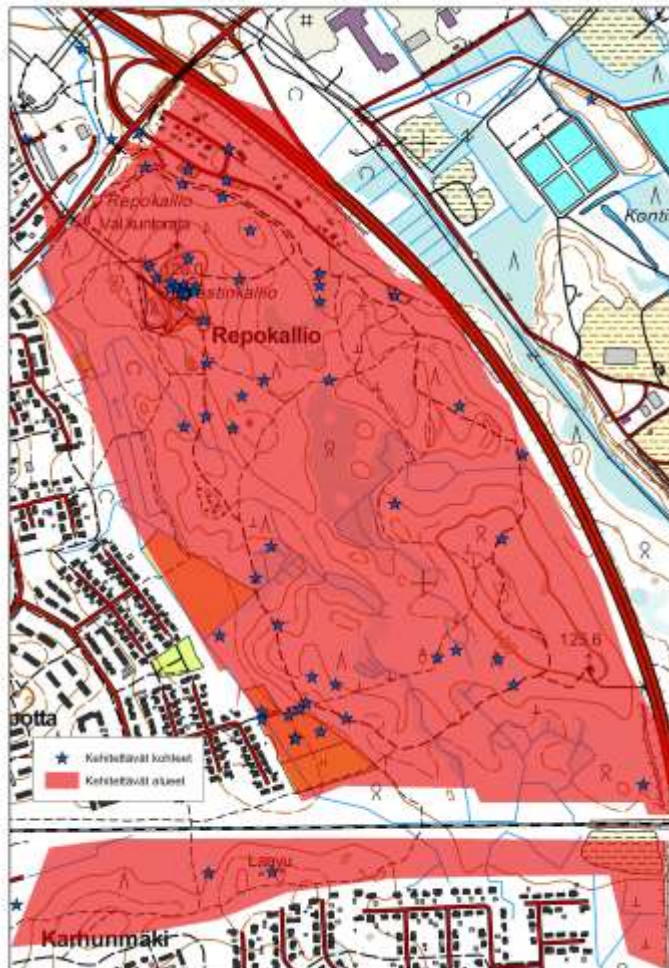


Asiat, joita tekee:

- juoksu
- hiihdän
- hiihdän tai lenkkeilen
- hiihdän tällä alueella.
- hiihto ja juoksu
- juoksen ja hiihdän pururadalla ja poluilla. Suunnistaessani poikkeen kuitenkin poluilta suoraan metsään.
- juoksen tai hiihdän
- juoksu, hiihto, suunnistus
- karttaa on vaikea käyttää... tarkoitus oli rajata lenkipolku mutta en hahmota sitä kartasta...
- koiran kanssa liikkuminen poluilla
- koiran ulkoilutus
- koirien ulkoiluttaminen, lenkkeily, virkistyminen ja rentoutuminen, hiihto
- koirien ulkoilutus, jne

- kuntoilun kävelen sekä lenkkeilen toivottavasti kohta myös talvisin. Alue on lähellä sekä maasto hyvinkin monipuolinen tähänkin tarkoitukseen. Todella mukava luonto myös rentoutumiseen.
- kävely
- lenkkeilen sekä kerään marjoja ja sieniä
- lenkkeily ja hiihto
- liikun eniten kaikkialla muualla paitsi pururadalla. Lisäksi liikun Repokalliolta myös Karhumäelle päin menevissä metsiköissä sekä liksenvaaran puolelle. Vaeltelu, nautiskelu, juoksu, marjastus.
- maastopyöräilen, sauvakävelen
- metsäluonnosta nauttimista kesäisin ja hiihtämistä talvisin.
- monipuolinen liikkuminen
- pisin pururata
- polkujuoksu ja maastopyöräily koko lenkkipolkujen sisäpuolisella alueella.
- puutarhapalsta, pelto ja metsä. Talvisin pururataa ei voi juuri käyttää tiukkapipoisten hiihtäjien vuoksi.
- sauvakävely/juoksu metsäpoluilla
- suunnistus, metsälenkkeily, hiihto
- talutan koiraa
- Ulkoilen koiran kanssa ja kävelen/lenkkeilen päivittäin, joko nelosen hiekkatietä tai metsäpolkuja. Syksyisin käyn lähes päivittäin
- ulkoilen koiran kanssa sekä pururadalla että metsäpoluilla.
- ulkoilutan koiraa ja valokuvailen

3.9.2 Kohteet, joita haluaa kehittää



- En osaa sanoa kehitettäviä kohteita
- Hiljentymis- ja levehdyspaikka, jossa istuimia
- infotaulu
- infotaulu
- infotaulu
- infotaulu
- infotaulu (en osaa tarkkaan niitä paikallistaa)
- Isompi roskis muille roskille. Viljelijä kiittäisi!
- Jossain, ei välttämättä juuri tässä, voisi olla enemmän ulkokuntoilulaitteita esim. Lykynlammen tavoin.
- Kaksisuuntaiset ladut, latukahvila
- Karhumäestä luontopolun reitti kuntoon Repokalliolle
- Kulku urat parkkipaikalta maastoon. Opastekartta alueen reiteistä.

- kulkueitti radan viereen sillan alta, nyt joutuu ylittämään vilkas liikenteisen Niinivaarantien
- kuntoilulaitteita
- Kuntoilulaitteita
- Kyltit, jotka kieltävät koirien ulkoiluttamisen PALSTOILLA. Polut palsta-alueiden ympärillä ja välissä ovat täysin ok, mutta vielä ihmiset ulkoiluttavat koiria missä sattuu varsinkin talvisin - lumen alla lepäävät marjapensaat ja sato kärsii
- Latukahvila
- Latu-ura tässä kohdassa pyörätiessä kiinni. Aura työntää hiekoitus sepelit ladulle ja koirien jätöksiä riittävästi. Tästä Hyrsyläntietä kohti pellon reunan asti puiden ja pensaiden raivaus ja hieman pohjan täyttöä ja ura kauemmas pyör
- Liikuntalaitteiden nykyaikaistaminen
- Lisää kuntoilulaitteita
- lisää parkkipaikkoja
- Mahdollisuus kävellä myös talvella
- Metsässä pohjan tasausta ja täyttöä latu-uraa varten.
- Näköalatorni
- Näkötorni
- Näkötorni
- Olemassaolevan laavun, tulipaikan ja puuvajan kunnostus ja ylläpito niin, että sitä voi käyttää (valmiit puut, ei jokainen retkeilijä kirvestä tai sahaa erikseen mukana kuljeta).
- Palstaviljelyalueen säilyttäminen ja kehittäminen on osa alueen monipuolista kehittämistä.
- Parkkipaikka usein aivan liian täynnä ja autoja miten sattuu.
- Pitää kaataa ladun vierestä iso kuusi, joka estää lumen satamisen radalle.
- poikkilatu Lpr-tien suunnasta
- poikkilatu Opotan suuntaan
- Polkujen hyvä merkkkaus!
- polkujen risteyskohdissa ollut joitakin hassuja kylttejä eri symboleilla (käpyjä yms). Vois olla joissa kohdissa muutama kyltti, mutta ei joka risteykseen, se pilaa tutkimisen ilon!
- Pulkkamäen rakentaminen
- Puutarhapalstat oikein hyvät. Voisiko kaupunki mitenkään paneutua sangen heikkoon salaojitukseen ja pitää tonttikaavoitukset poissa ko. alueelta? Nuo puutarhat ovat melkoinen henkireikä alueen asukkaille.
- Sisällä olevat polut
- sopsisiko jonnekin tänne laavu?
- talvisin tänne tulee hiihtolatuja ja vihaisia hiihtelijöitä mutta kävelytilaa ei jätetä vaikka alueella on selkeät kävelijöiden käyttämät polut hiihtokauden ulkopuolella
- Tienhoito saatava kuntoon.
- toinen wc tähän
- Tulentekomahdollisuus, ehkä laavu

- Tähän kohtaan ei erityisvaatimuksia, olen tyytyväinen alueeseen jo tällaisenaankin ja korkeintaan haluan sen säilyvän virkistyskäytössä ilman asutusrakentamista. Tämä koskee myös alueen peltoja niittyjä. Niiden tuoma avoimuus monipuolistaa m
- tämä kysely ei ihan toimi
- Tämän polun kiepeille molempiin suuntiin menevä 4 km hiihtoladun jatke niin, että saadaan tasan 5 kilometrin lenkki syntymään.
- Tästä pitää kaataa iso mänty, joka estää lumen satamisen ladulle.
- Ulkkuntoilulaitteet
- Ulkkuntoilu välineet
- ulkoliikuntavälineitä voisi olla enemmän
- useampi kuin yksi laavu, joka on melko usein varattu
- WC
- WC
- wc
- WC
- Yhdyslatu liksenvaaraan kannattaa pitää hyvässä kunnossa.

3.9.3 Alueet, joita haluaa kehittää

- Alueelle mahtuisi hiihtotunneli. Samalla tunneli toimisi äänivallina. Tunneli olisi loistava tulevaisuuden satsaus, koska ilmastonmuutos kurittaa maapalloamme ja Suomi tarvitsee lisää hiihtäjiä menestyäkseen maailmalla. Torilla tavataan!!!
- Frisbeerata jonnekin.
- haluaisin koko repokallion alueelle (sekä pellot että metsät) ympärivuotiset kävelypolut koiranulkoilutukseen ja koirahiihtoon sopivia reittejä
- koirapuisto, riittävän iso
- Latu-ura leveämmäksi.
- Maastopyöräily-frisbii radat.
- Mahdollisimman luonnonmukaista metsää.
- olisiko mahdollista leventää luisteluhiihtolatua, koska ladun käyttöaste talvella on suuri ja hiihtäjiä on todella paljon. Pääsisi paljon paremmin ohittamaan toisia hiihtäjiä kun ladulla olisi leveyttä. Sitäkin olen miettinyt, voisiko valaist mapanswers_
- Palstaviljelyalue on osittain aivan kamalaa pajukkoa. Alueella voisi olla edes jätelava, jonne esim. pajut voisi jättää hävitettäväksi. Pajua ei voi jättää maahan tai muualle, koska se versoo katkotuistakin oksista ja on todella vaikea hävittää mapanswers
- Polkujen merkkkaus
- Puutarhapalstoille oikein mukava olisi saada jatkoaikaa tai vaihtoehtoisesti, jos alue kaavoitetaan, saada vaihtoehtoinen paikka lähistöltä.
- Toivoisin, ettei metsää niin kovasti kaadettaisi (ellei se kuulu metsän hoitoon ja säilyttämiseen). Nyt on isot alueet jo hakattu alas.
- "Tällä alueella hiihdän, suunnistan, juoksen poluilla.

- Hiihtoreitti Karjalan kadulta alikulun kautta suoraan Repokallion latu-
uralle"
- tämä puska-alue on kyllä ruma. Siistiä virkistysaluetta/puistoa soveltuisi
tähän
- Tänne alueelle otolliseen kohtaan aktiviteetteja kuten tulentekopaikka,
laavu tai vaikka se näkötorni.
- ulkokuntoilulaitteet
- uutta latuverkostoa
- Valaistus

4 Yhteenveto

Julkaistun kyselyn fonttikoko vaihteli jopa samassa näkymässä.
Kysymyksen 5 avoin vastauskenttä julkaistiin erikseen kysymyksenä 6.
Kysymys 7 sisälsi halutut vastausvaihtoehdot, mutta väärän kysymyksen.
Eryteisesti karttatehtävät tuottivat ongelmia Apple-laitteilla vastatessa.

Kyselyyn sai vastata aikavälillä 12.-31.1.2016 eli yhteensä **20** päivän ajan.
Lauantaina 23.1.2015 Repokallion kuntoradan varteen vietiin kuusi paperista il-
moitusta (A4).

Kyselyyn vastattiin tasaisesti muutamaa piikkiä lukuun ottamatta:

01/20	12.1.	tiistai
Ensimmäinen päivä + runsaammin lunta maahan		
02/20	13.1.	keskiviikko
Toinen päivä + ensimmäinen kunnon tamppaus		
08/20	19.1.	tiistai
15.-22.1. kireä pakkasjakso, ei selittävää tekijää piikille		
13/20	24.1.	sunnuntai
Paperi-ilmoitusten jälkeinen päivä		
20/20	31.1.	sunnuntai
Viimeinen päivä		

Kysymyksen 5 kyselytekniinen toteutus oli huono, sillä monet vastasivat kysymyk-
seen "väärin". Tarkoitus oli laittaa aktiviteetit tärkeysjärjestykseen, mutta vastauk-
sissa oli paljon mm. sellaisia vastauksia, että kaikkiin aktiviteetteihin oli laitettu
numero 1 tai numerot eivät olleet peräkkäisiä esim. 2, 3, 5. Tällaisten vastausten
antaminen olisi pitänyt saada estettyä, mutta emme tiedä, olisiko se ollut Hara-
vassa mahdollista.

Avoimissa vastauskentissä huomattiin sellainen virhe, että pitkissä vastauksissa
vastaukset katkeavat kesken kaiken, joten pisimpiä vastauksia ei saatu kokonaan
taltioituja. Mutta tämä on luultavasti Haravassa oleva virhe, eikä siihen voida vai-
kuttaa.