



WP-PUTKI

LVI-alan ammattilainen palveluksessanne



ASBESTIKARTOITUS

Jokelantalo

Torikatu 26

80100 JOENSUU

WP-PUTKI OY Alv rek. Y-tunnus 0761869-8
Ukkolantie 25
80130 JOENSUU

1

Liikkeemme aukioloajat: ma - pe 7.00 - 16.15
Puh.: 040 727 7961 | 010 320 5095
E-mail: mika.heinonen@wp-putki.fi



WP-PUTKI

LVI-alan ammattilainen palveluksessanne

ASBESTIKARTOITUS

28.5.2013

Kohde

Jokelan- talo

Torikatu 26

80100 Joensuu

Valmistumisvuosi

1930-luku

1939 laajennus

Kartoittaja

Mika Heinonen

WP-Putki ja Hitsaus Oy

Yleistä

Kartoitus tehtiin 22.04.2013 käymällä läpi Hotelli- ja ravintolarakennuksen käsittävät tilat kokonaisuudessaan, asbestikartoituksessa ei ole käsitelty Elokuvatetteriosaa

Tässä kartoitusraportissa on osoitettu työkohteen löydetyt asbestiesiintymät. Löydetyt asbestiesiintymät on esitetty huonekohtaisessa määräluettelossa ja liitteenä olevissa asbestikartoitus piirustuksissa.

Laajamittaisesti rakenteita purettaessa saattaa vastaan kuitenkin tulla yllättäviä asbestiesiintymiä, jolloin niihin on myös suhtauduttava asbestityön edellyttämällä tavalla. Tällaisia esiintymiä voivat olla esimerkiksi rakenteiden sisään jääneiden vanhojen vesijohtojen asbestieristeet.



WP-PUTKI

LVI-alan ammattilainen palveluksessanne

Asbestinäytteet

Näytteitä otettiin 17 kappaletta (liitteet 2 kpl), joista asbestia sisälsi

näyte 1 finnflex-lattialaatta

- esiintyy 1:n ja 2:n kerroksen lattioissa

näyte nro 5 sokkelihuopa sisempi.

- esiintyy lattiapinnan alapuolisissa seinähirsissä sisäpuolella.

näyte nro 14 julkisivulevy

- rakennuksen julkisivulevytykset

Muut asbestiesiintymät

Silmämääräisesti tunnistettavia asbestiesiintymiä olivat

kellarikerroksen **putkieristeet**, lämmönjakohuoneessa **putkien ja varaajan eristeet** .

Näyteanalysoinnin mukaan pikiliima ei sisältänyt asbestia

WP-PUTKI JA HITS AUS OY

Mika Heinonen



WP-PUTKI

LVI-alan ammattilainen palveluksessanne

Päiväys 28.5.2013

Kohde: Jokelan talo

Rak.nro

Torikatu 26

Tila tai kerros	Asbestin esiintyminen rakenteissa	M ä ä r ä	N ä y t e	Näytt. tulos K E	L a a t u	K u n t o	Toimenpide-ehdotus 6=purku
<u>Kellarikerros</u>							
Kuivaushuone	Putkieriste	25 jm					6
Mankeli/silitys	Putkieriste	6 jm					6
Leipomo	Putkieriste	11 jm					6
Ruokailu ja pukuk.	Putkieriste	20 jm					6
WC	Putkieriste	3 jm					6
Käytävä	Putkieriste	30 jm					6
Kattilah.	Putkieriste	12 jm					6
	Varaajaneriste	5 m ²					6



WP-PUTKI

LVI-alan ammattilainen palveluksessanne

Päiväys 28.5.2013

Kohde: Jokelan talo

Rak.nro

Torikatu 26

Tila tai kerros	Asbestin esiintyminen rakenteissa	M ä ä r ä	N ä y t e	Näytt. tulos K E	L a t u o	K u n t o	Toimenpide-ehdotus 6=purku
<u>Kellarikerros</u>							
Öljysäiliötila	Putkieriste	2 jm					6
Varasto	Putkieriste	12 jm					6
Varasto	Putkieriste	12 jm					6
Varasto	Putkieriste	5 jm					6
Vanhat kellarit	Putkieriste	20 jm					6
Holvikellari	Putkieriste	5 jm					6



WP-PUTKI

LVI-alan ammattilainen palveluksessanne

Päiväys 28.5.2013

Kohde: Jokelan talo

Rak.nro

Torikatu 26

Tila tai kerros	Asbestin esiintyminen rakenteissa	Määrä	Näytteenotto	Näytt. tulos	L	K	Toimenpide-ehdotus
				K E	u	o	6=purku
<u>Kellarikerros</u>							
Maanvarainen tila	Putkieriste	16 jm					6
<u>1. kerros</u>							
Ruokasali	Finnflex -lattialaatta muovimaton alla	75 m ²					6
<u>2.kerros</u>							
Käytävä + oleskelu	Finnflex -lattialaatta	60 m ²					6
Huone 2:n eteinen	Finnflex -lattialaatta	2 m ²					6
Huone 3:n eteinen ja vaatehuone	Finnflex -lattialaatta	2 m ²					6



WP-PUTKI

LVI-alan ammattilainen palveluksessanne

Päiväys 28.5.2013

Kohde: Jokelan talo

Rak.nro

Torikatu 26

Tila tai kerros	Asbestin esiintyminen rakenteissa	M ä ä r ä	N ä y t e	Näytt. tulos K E	L a a t t u	K u n t o	Toimenpide-ehdotus 6=purku
<u>2. kerros</u>							
Huone 4:n eteinen	Finnflex -lattialaatta	2 m ²					6
Huone 5:n WC + vh	Finnflex-lattialaatta	2 m ²					6
Huone 6:n eteinen + WC	Finnflex -lattialaatta	3 m ²					6
Huone 13	Finnflex -lattialaatta	9 m ²					6
<u>Ullakko ei havaintoja</u>							
Sokkelin sisäpinnassa huopa sisältää asbestia		25 m ²					6
<u>Julkisivulevyt</u> sisältää asbestia		420 m ²					6

WSP Finland Oy
Laboratoriopalvelut
Kiviharjunlenkki 1 D
90220 OULU
Puhelin 0207 864 12
Fax 0207 864 800

16.05.2013

WP-Putki ja Hitsaus Oy
Mika Heinonen
Ukkolantie 25
80100 JOENSUU

ASBESTIANALYYSI

Kohde Inarinkulma (Jokelan talo), Torikatu 26, 80100 Joensuu

Analyysimenetelmä Analyysi on tehty tilaajan toimittamasta näytteestä polarisaatio-mikroskoopilla (merkintä VM) ja läpäisyelektronimikroskoopilla (merkintä EM). Tulos koskee vain tutkittua näytettä.

Tulokset

Näyte nro	Materiaali/ ottopaikka	Menetelmä	Asbestipitoisuus/-laatu
1.	Finnflex-lattialaatta, 2. krs, oleskelu	EM	Sisältää asbestia, krysotiilia.
2.	pikiliima, 2. krs, oleskelu	VM	Ei sisällä asbestia.
3.	lattiapäällyste, 1. krs, ravintolasali	VM	Ei sisällä asbestia.

WSP FINLAND OY



Jenny Karjalainen
tutkija, FM

WSP Finland Oy
Laboratoriopalvelut
Kiviharjunlenkki 1 D
90220 OULU
Puhelin 0207 864 12
Fax 0207 864 800

23.04.2013

WP-Putki ja Hitsaus Oy
Mika Heinonen
Ukkolantie 25
80100 JOENSUU

ASBESTIANALYYSI

Kohde

Inarinkulma (Jokelan talo), Torikatu 26, 80100 Joensuu

Analyysimenetelmä

Analyysi on tehty tilaajan toimittamasta näytteestä polarisaatio-mikroskoopilla (merkintä VM) ja läpäisyelektronimikroskoopilla (merkintä EM). Tulos koskee vain tutkittua näytettä.

Tulokset

Näyte nro	Materiaali/ ottopaikka	Menetelmä	Asbestipitoisuus/-laatu
1.	puulattian tasoite, kahvila, 1. krs	EM	Ei sisällä asbestia.
2.	muovimaton liima, kahvila, 1. krs	EM	Ei sisällä asbestia.
3.	huopamaton musta liima, kahvila, 1. krs	EM	Ei sisällä asbestia.
4.	huopamaton (pun) liima, kahvila, 1. krs	EM	Ei sisällä asbestia.
5.	sokkelihuopa, sisempi kahvila, 1. krs	VM	Sisältää asbestia, antofylliitti.
6.	sokkelihuopa, ulompi kahvila, 1. krs	VM	Ei sisällä asbestia.
7.	lattiakaakelin kiinnitysaine, kassa, 1. krs	VM	Ei sisällä asbestia.
8.	lattiavalu punainen, ruokasalit, 1. krs	VM	Ei sisällä asbestia.
9.	seinätasoite, kabinetin varasto, 1. krs	VM	Ei sisällä asbestia.

WSP Finland Oy
Laboratoriopalvelut
Kiviharjunlenkki 1 D
90220 OULU
Puhelin 0207 864 12
Fax 0207 864 800

23.04.2013

Näyte nro	Materiaali/ ottopaikka	Menetelmä	Asbestipitoisuus/-laatu
10.	lattiakaakelin kiinnitysaine, 1. krs	VM	Ei sisällä asbestia.
11.	lattiapäällyste, huone 1, 2. krs	EM	Ei sisällä asbestia.
12.	lattiapäällyste, punainen, porrashuone, 2. krs	EM	Ei sisällä asbestia.
13.	neulehuopamaton liima, huone 2, 2. krs	EM	Ei sisällä asbestia.
14.	julkisivulevy	VM	Sisältää asbestia, krysotiili.

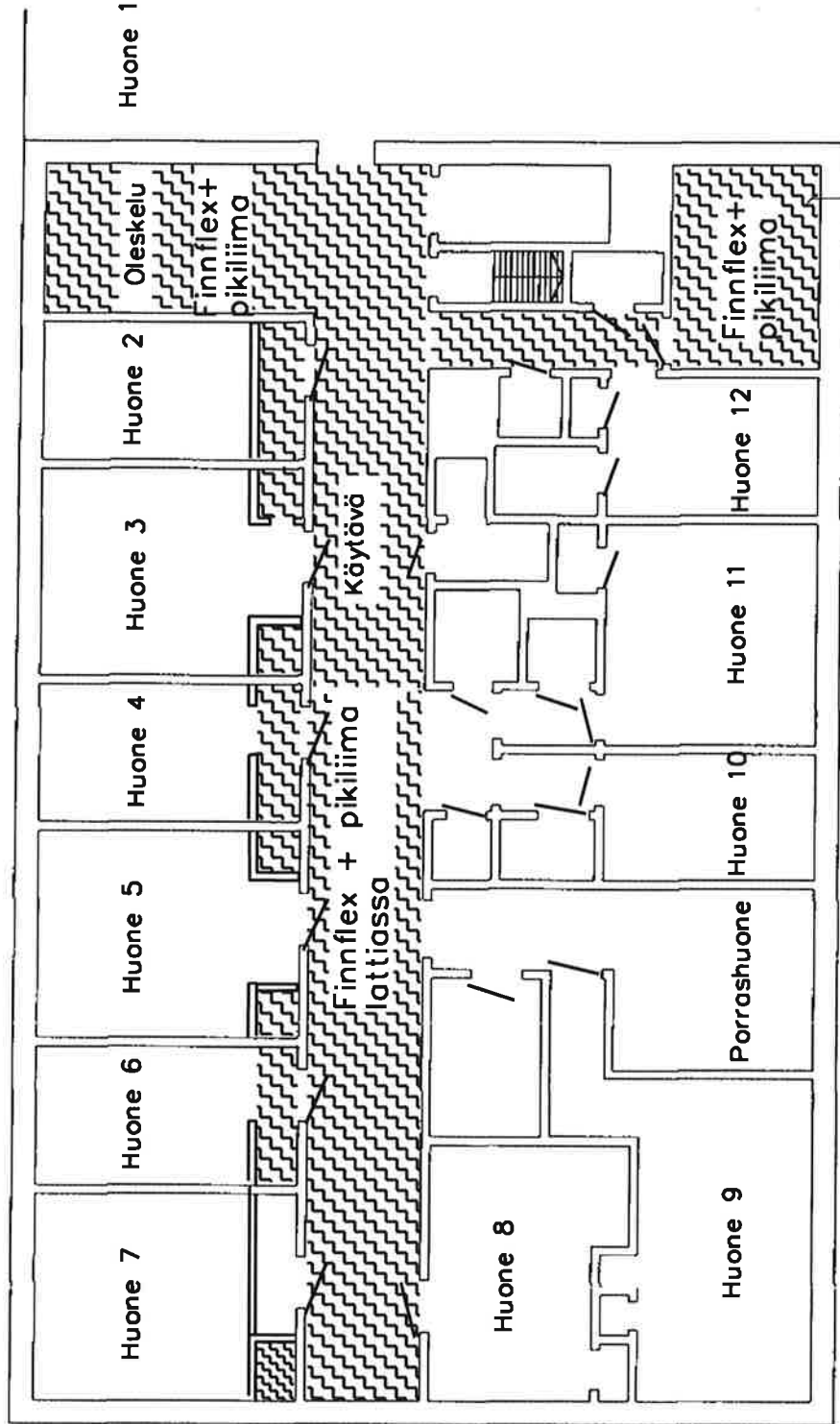
WSP FINLAND OY



Jussi Myllykangas
tutkija, FM

ASBESTIKARTOITUS
Torikatu 26

2. KERROS



Finnflex-lattialaatta +
pikiliima

KUVAT 1 ↗
Huone 13

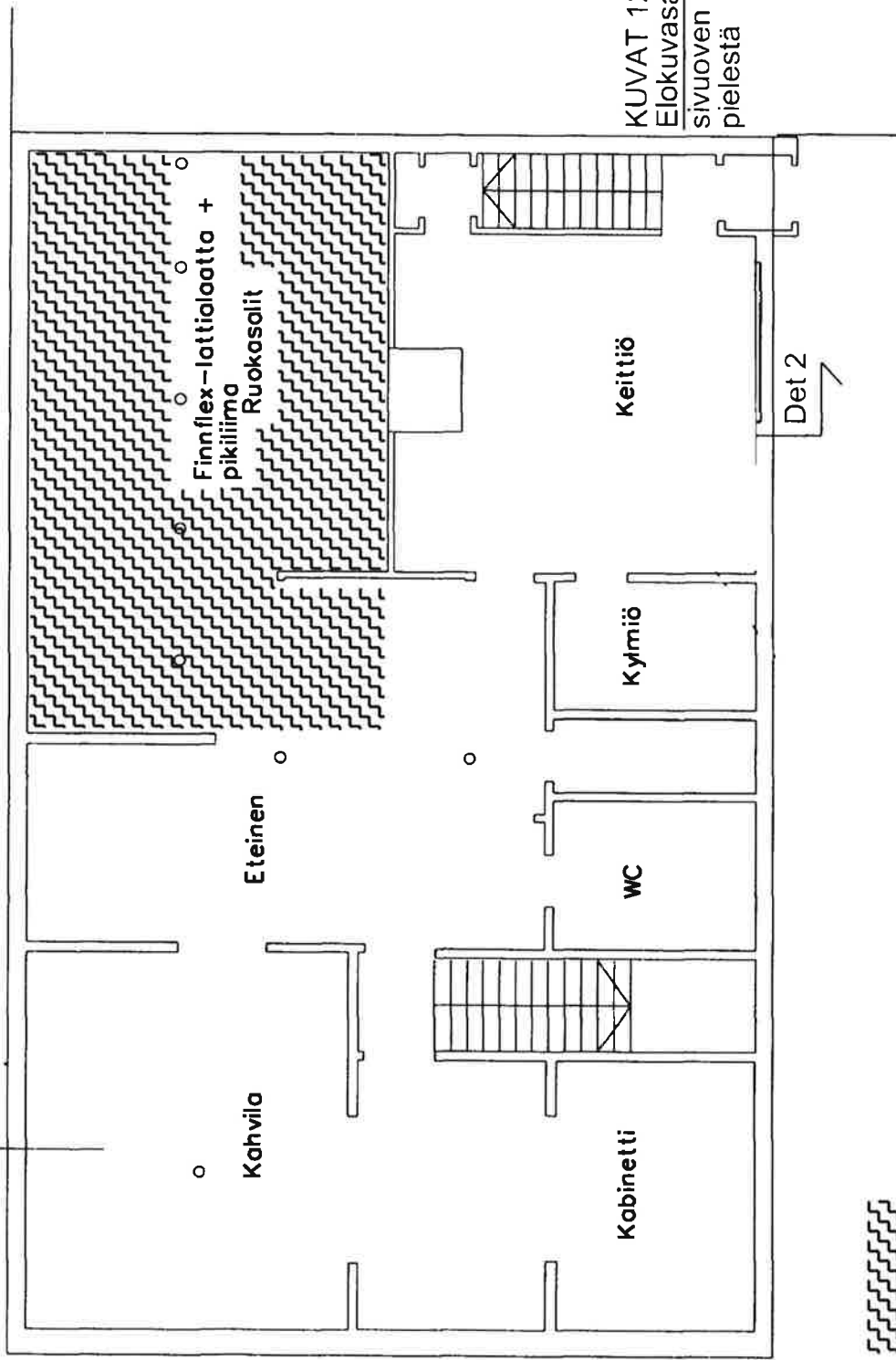
JOKELA TALO 14.03.2013

Asbestikartoitus
Torikatu 26

1. KERROS

Liite 1

Det 3

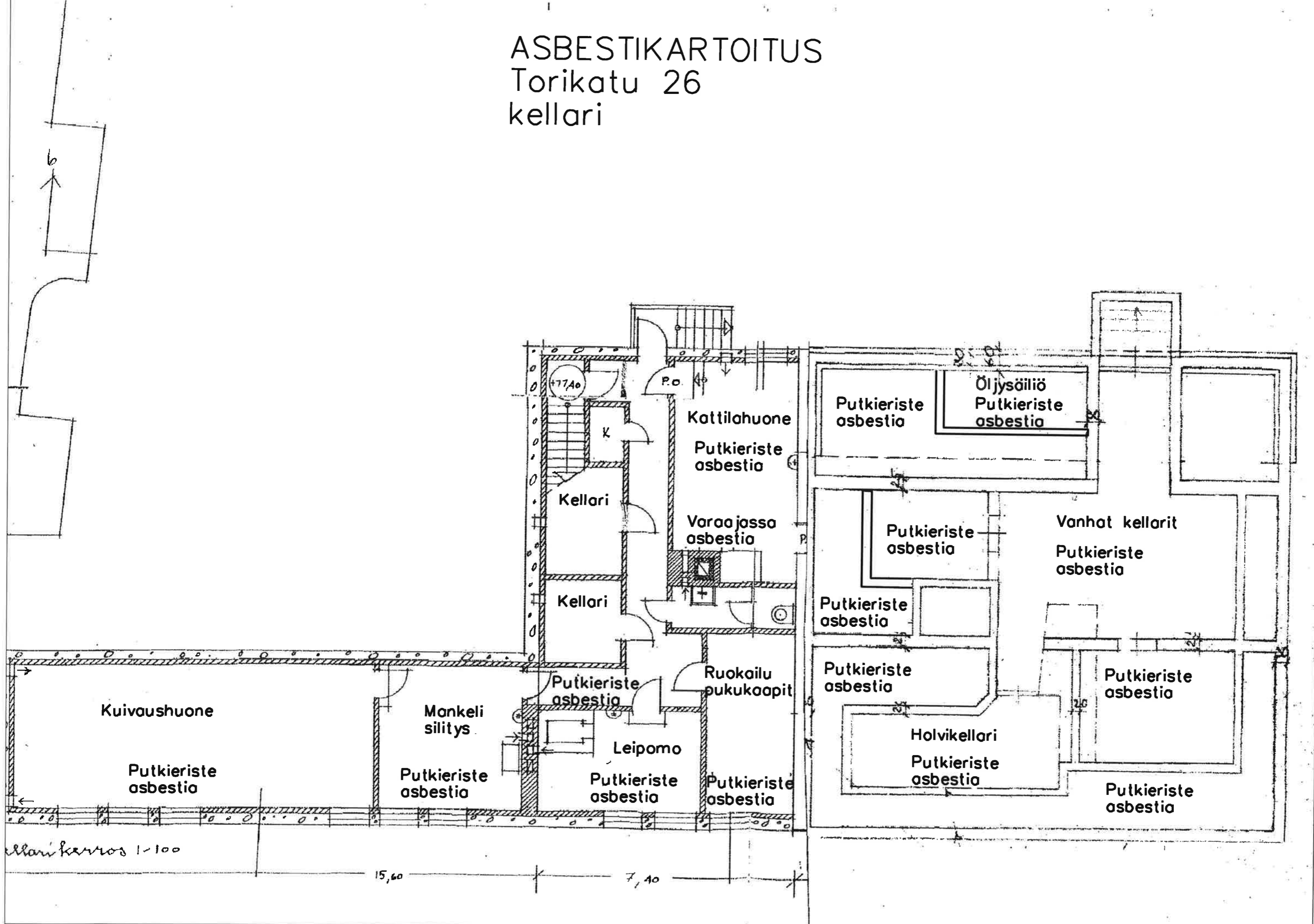


Finnflex-lattialaatta +
pikiliima

JOKELA TALO 14.03.2013

ASBESTIKARTOITUS

Torikatu 26
kellari



Kellari kerros 1-100

15,60

7,40