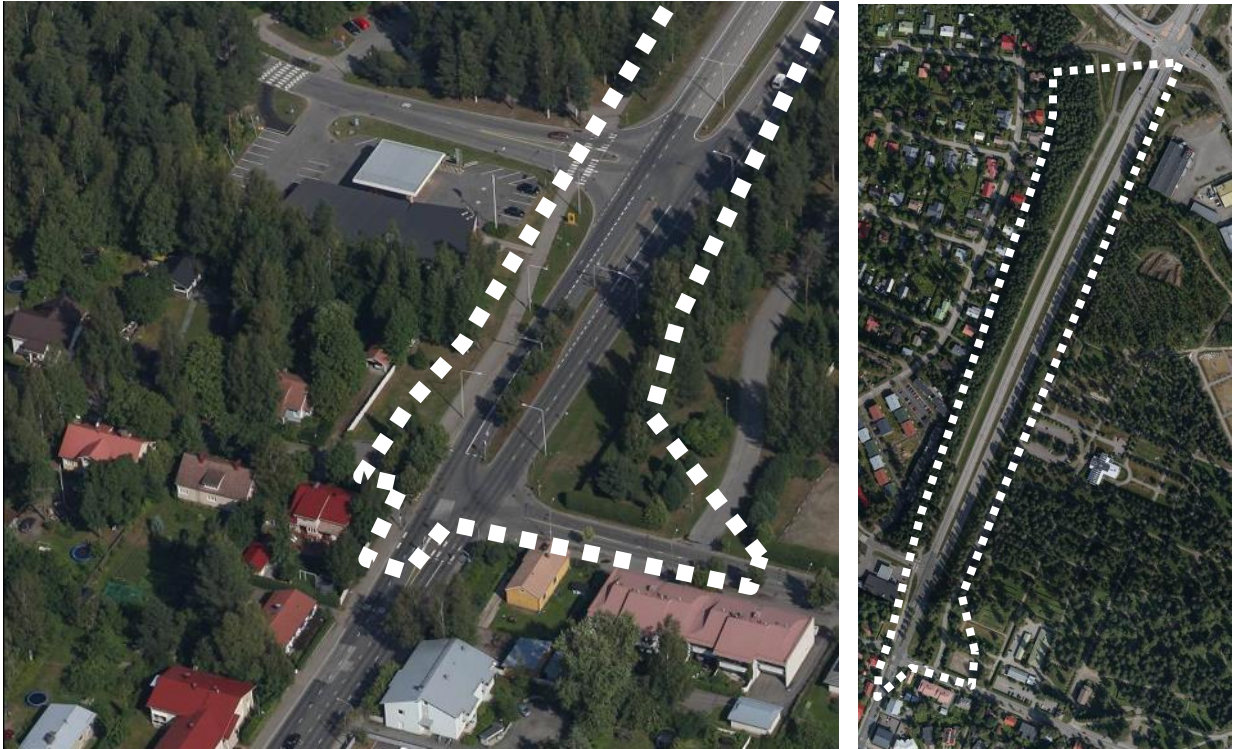




## KOULUKATU - RAUHANKATU KIERTOLIITTYMÄ

### OSALLISTUMIS- JA ARVIOINTISUUNNITELMA

Asemakaavan muutos koskee II, Kanervalan (7) ja Sihtalan (9) kaupunginosan puisto-, erityis- ja katualueita.



*Muutosalueen likimääräinen rajaus (viistoilmakuva etelästä © Blom 2014)*

### Suunnittelutehtävä

Kaavamuutos on käynnistynyt Joensuun kaupungin aloitteesta. Koulukadun ja Rauhankadun liittymässä on tarkoitus parantaa jalankulun, pyöräilyn ja ajoneuvoliikenteen turvallisuutta ja sujuvuutta mahdollistamalla kiertoliittymän toteuttaminen. Liittymän toteuttaminen edellyttää nykyistä katualuetta enemmän tilaa. Uudelle liittymäjärjestelylle on tarve myös liikenteen lisääntyessä ja sen toteutus ajoittuu liikenteen tarpeiden mukaan.

Kaavassa huomioidaan myös Joensuun evankelisluterilaisen seurakuntayhtymän suunnitelmat hautausmaa-alueen liikenteen ja pysäköinnin kehittämistä.

Kaavalla muutetaan myös Rauhankadun ja Teollisuuskadun välinen osuus Kajaanintiestä Koulukaduksi. Katualueen laajuus säilyy Vanamokadun ja Teollisuuskadun välisellä alueella nykyistä maantiealuetta vastaavana.

## Suunnittelutilanne

### Maakuntakaavan I-IV vaiheet

Alueella on voimassa Pohjois-Karjalan maakuntakaava, joka on laadittu useassa vaiheessa. Voimassa ovat 1., 2., 3. ja 4. vaiheen maakuntakaavat. Maakuntakaavassa suunnittelualue on taajamatoimintojen aluetta (A). Maakuntakaava 2040 laatiminen on käynnistetty.

### Joensuun seudun yleiskaava 2020 (2008)

Joensuun seudun yleiskaava 2020:ssä suunnittelualue on pientalovaltaista asuntoaluetta (AP) ja hautausmaa-aluetta (EH). Koulukadun kohdalle on osoitettu pääkatumerkintä ja sen varteen kevyen liikenteen laatukäytävä.

### Joensuun keskustan osayleiskaava (2012)

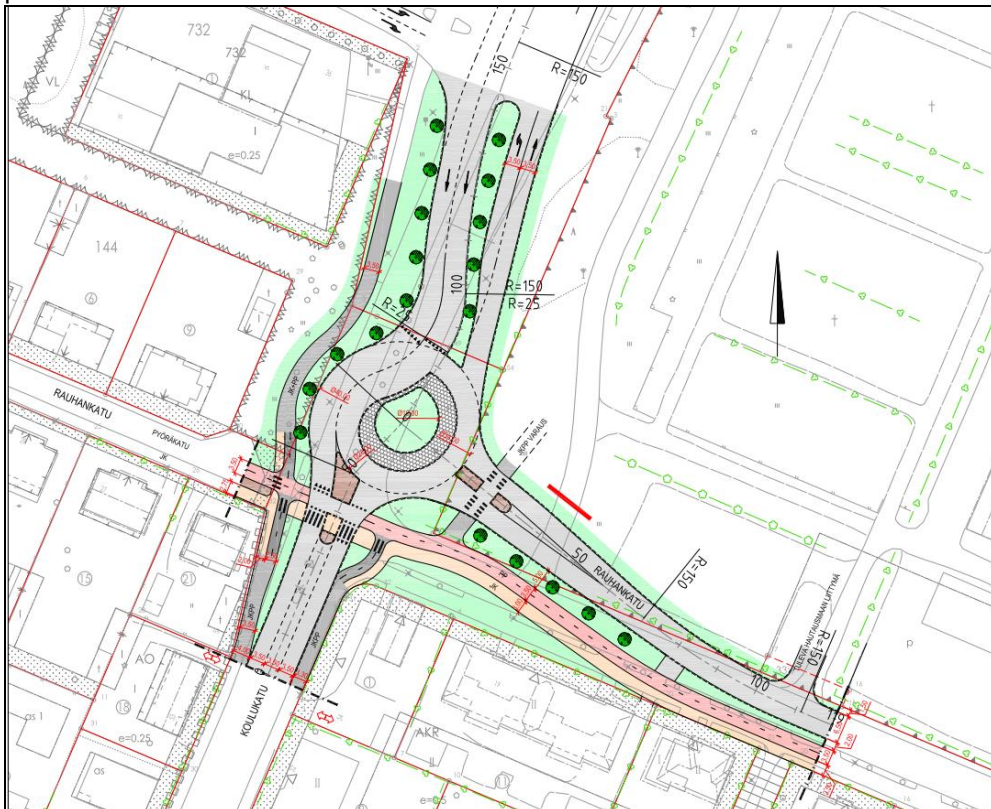
Suunnittelualueen eteläisimmällä osalla on voimassa Joensuun keskustan osayleiskaava. Koulukadun kohdalle on osoitettu katualue sekä pääkatu- ja pyöräilyn pääreitimerkinnät.

### Asemakaava

Suunnittelualueella ovat voimassa asemakaavat 167 720 (29.10.1969), 167 828 (26.5.1977), 167 885 (27.10.1980) ja 167 1364 (25.6.1998). Alue on voimassa olevissa kaavoissa puisto-, katu- ja hautausmaa-aluetta.

### Liikennettä koskevat suunnitelmat

Pohjoisen ruutukaavakeskustan kaduista laaditaan yleissuunnitelmaa (Sito Oy 2017), jolla on tarkennetaan vuonna 2012 keskustan osayleiskaavan yhteydessä hyväksyttyä Joensuun keskustan liikennesuunnitelmaa (Tihmala 2012). Yleissuunnitelmassa esitetään kiertoliittymää Rauhankadun ja Koulukadun risteykseen. Valmistumassa olevassa jalankulun ja pyöräilyn kehittämissuunnitelma 2030:ssä (Ramboll Finland Oy 2017) on Rauhankatu merkitty pyöräilyn pääreitiksi.



Ote ruutukaavakeskustan katujen yleissuunnitelmasta: Koulukadun ja Rauhankadun kiertoliittymä.

## Arvioitavat vaikutukset

Vaikutusten arvioinnissa asetetaan rinnakkain oleva tilanne ja kaavamuutoksen mahdollistama tilanne. Valmistelun yhteydessä arvioidaan kaavamuutoksen vaikutuksia ympäröiviin alueisiin, kaupunkikuvaan, liikenne- ja pysäköintijärjestelyihin sekä kaupungin ja kaupunkirakennepalveluiden strategioihin. Arviointi kohdennetaan erityisesti liikenteeseen ja kaupunkikuvallisiin kysymyksiin. Vaikutukset raportoidaan kaavaselostuksessa.

## Osalliset

Osallisia ovat kaikki ne, joiden asumiseen, työntekoon tai muihin oloihin kaava saattaa huomattavasti vaikuttaa sekä viranomaiset ja yhteisöt, joiden toimialaa suunnittelussa käsitellään:

- Kaava-alueen ja lähiympäristön kiinteistönomistajat, asukkaat, työntekijät ja yritykset
- Pohjois-Karjalan ELY-keskus
- Joensuun Polkijat ry
- Itä-Suomen poliisilaitos
- Joensuun kaupungin hallintokunnat ja yhtiöt
- Teknisten verkkojen haltijat
- Joensuun seudun luonnonystävät ry
- Museovirasto
- Pohjois-Karjalan maakuntaliitto

## Aikataulu, osallistuminen ja vuorovaikutus

Osallistumis- ja arviointisuunnitelma pidetään **nähtävillä 16.3. – 10.4.2017**. Kaavamuutosta koskeva yleisötilaisuus pidetään kaupunkirakennepalveluissa (Muuntamontie 5) **keskiviikkona 29.3.2017 klo 17.00**. Kaavahankkeessa ei ole tarpeen pitää vireilletulovaiheen viranomaisneuvottelua.

Kaavaluonnos kaavaselostuksineen pidetään nähtävillä keväällä 2017 alla ilmoitetuissa paikoissa ja kaavamuutoksesta pidetään tarvittaessa yleisötilaisuus.

Kaupunkirakennelautakunta päättää asemakaavaehdotuksen nähtäville asettamisesta (30 vrk). Kaavaehdotus pidettäneen nähtävillä keväällä 2017. Nähtävilläoloajasta (30 vrk) ilmoitetaan kunnallisissa ilmoituslehdissä. Kaupunginvaltuuston päätettäväksi kaavaehdotus tulee syksyllä 2017.

Kaavahankkeen asiakirjat ovat edellä kuvatuissa vaiheissa nähtävillä seuraavissa paikoissa:

- kaupunkirakennepalvelut, Muuntamontie 5
- Joensuun kaupungintalo, Rantakatu 20
- Internet: [www.joensuu.fi/koulukatu-rauhankatu-kiertoliittyma](http://www.joensuu.fi/koulukatu-rauhankatu-kiertoliittyma)

Kaikissa edellä kuvatuissa vaiheissa on mahdollisuus lausua kirjallisesti tai suullisesti mielipide asiasta. Mielipiteet ja ehdotusvaiheessa muistutukset toimitetaan kaupunkirakennepalveluiden kaavoitukseen, osoite Muuntamontie 5, 80100 Joensuu tai sähköpostitse osoitteeseen [kaavoitus@joensuu.fi](mailto:kaavoitus@joensuu.fi). Kaupunginvaltuuston kaavan hyväksymistä koskevasta päätöksestä on mahdollista valittaa Itä-Suomen hallinto-oikeuteen.

## Yhteystiedot

Kaava laaditaan Joensuun kaupungin kaupunkirakennepalveluiden kaavoituksessa, os. Muuntamontie 5.

Yhteyshenkilöt:

- Maankäyttöinsinööri Kalle Siven  
[kalle.siven@jns.fi](mailto:kalle.siven@jns.fi), puh. 050 5110 362
- Suunnitteluavustaja Kaija Kinnunen  
[kaija.kinnunen@jns.fi](mailto:kaija.kinnunen@jns.fi), puh. 050 409 2127

Internet-sivu, josta voi seurata kaavoitusta: <http://www.joensuu.fi/kaavoitus>

## Asemakaavaproessi

### Kaavan vaihe

**ALOITUS**

**OAS\***

\*osallistumis- ja arviointisuunnitelma

**LUONNOS**

**EHDOTUS**

**HYVÄKSY-  
MINEN**

kaupunginvaltuustossa

**KUULUTUS  
VOIMAAN-  
TULOSTA**

### Vaikuttaminen

Maanomistaja  
voi tehdä  
**aloitteen**

Voit jättää  
**mielipiteen**

Voit jättää  
**mielipiteen**

Voit jättää  
**muistutuksen**

**Valitus-  
mahdollisuus**

Itä-Suomen hallinto-oikeuteen

### Nähtävillä

**21 vrk**

**21 vrk**

**30 vrk**

### Valitusaika

**30 vrk**

**RAKENNUSHANKKEEN  
VOI ALOITTA**