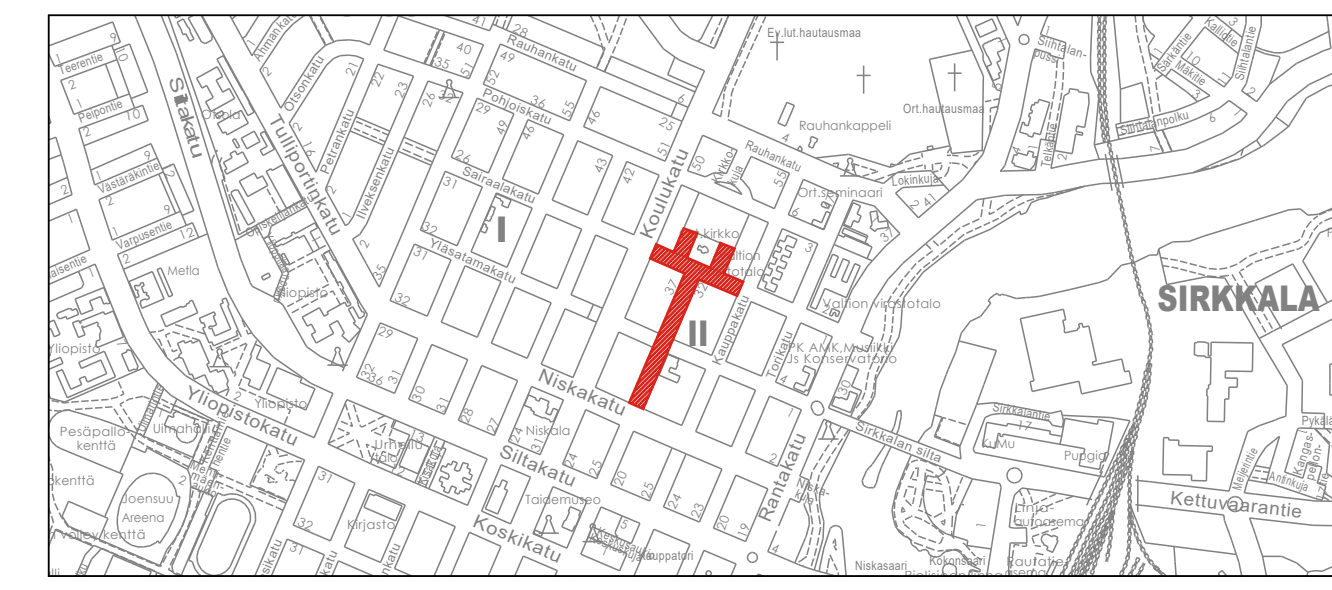
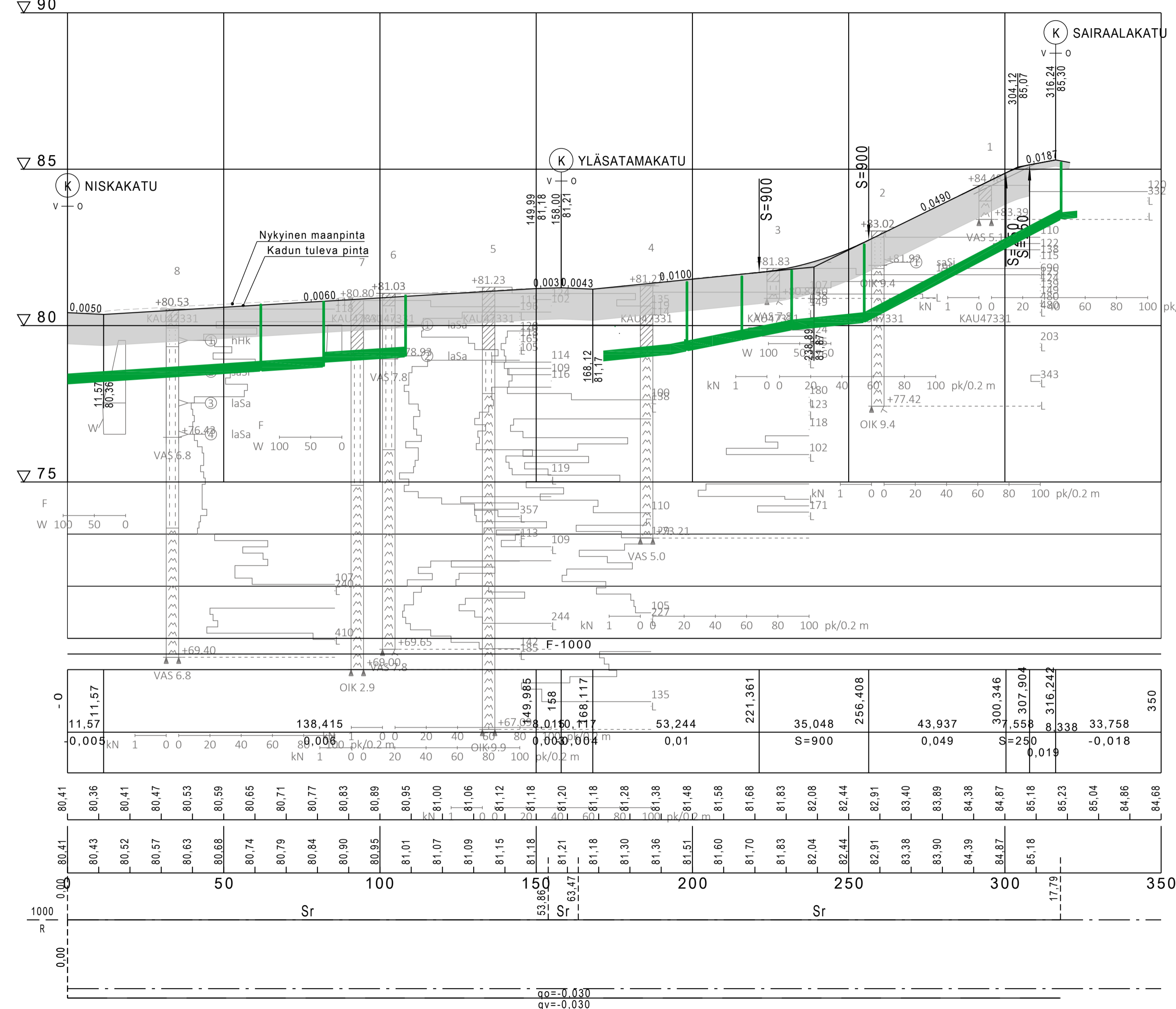


- MERKINNÄT:**
- ASFALTOITAVA LIIKENNÄVÄYLÄ
  - ASFALTOITAVA JK-PP- VÄYLÄ
  - KATUKIVEYS, BETONI, PUNAINEN
  - KATUKIVEYS, BETONI, VALKOINEN
  - KATUKIVEYS, BETONI, HARMAA
  - KATUKIVEYS, BETONI, HARMAA
  - KATUKIVEYS, GRANIITTI, VAALEANHARMAA
  - KATUKIVEYS, GRANIITTI, TUMMANHARMAA
  - KATUKIVEYS, GRANIITTI, VALKOINEN
  - REUNAKIVILINJA
  - POISTETTAVA VALAISINPylväs
  - POISTETTAVA PUU
  - POISTETTAVA KAIVO/VIEMÄRI
  - TONTIN NURKKAISTEEN KORKO, NYKYINEN
  - UUSI VALAISIN
  - ISTUTETTAVA PUU
  - SÄILYTETTÄVÄ PUU
  - MAISEMANURMI
  - KIVITUHKA
  - JAKOKAAPPI
  - SALAOJA
  - SALAOJAN TARKASTUSPUTKI
  - SADEVESIKAIVO
  - SUUNNITELTU SADEVESIVIEMÄRI: putkikoko ja materiaali

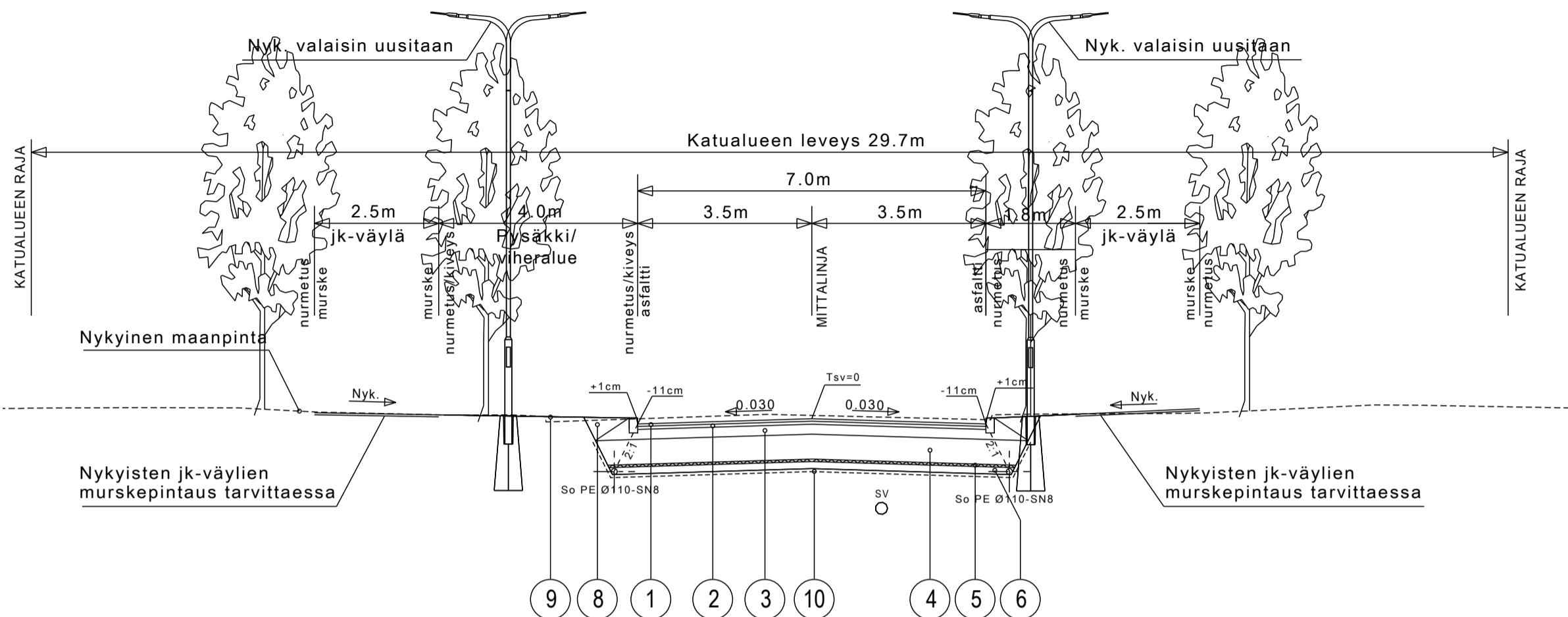


		KAUPUNKIRAKENNEPALVELUT YHDYSKUNTAOTEKNIikka			
		Päiväys 10.11.2023	Mittakaavat 1:500	Kadunpitopäätös	
Ruutukaava-alue (II) KIRKKOKATU VÄLI NISKAKATU - SAIRAALAKATU		Suunnittelija	Paätökset		
Katusuunnitelma Suunnitelmapaketti		Hyväksyjät			
Koordinaattijärjestelmät: ETRS-GK30 ja N2000		K Suunn.ala	KAU47331-22	Osa n:o	23
<b>SITOWISE</b>		Projektipäällikkö A. Elomaa	Suunnittelija J. Alalauri	Työnumero KAU47331	M

KIRKKOKATU VÄLI NISKAKATU - SAIRAALAKATU



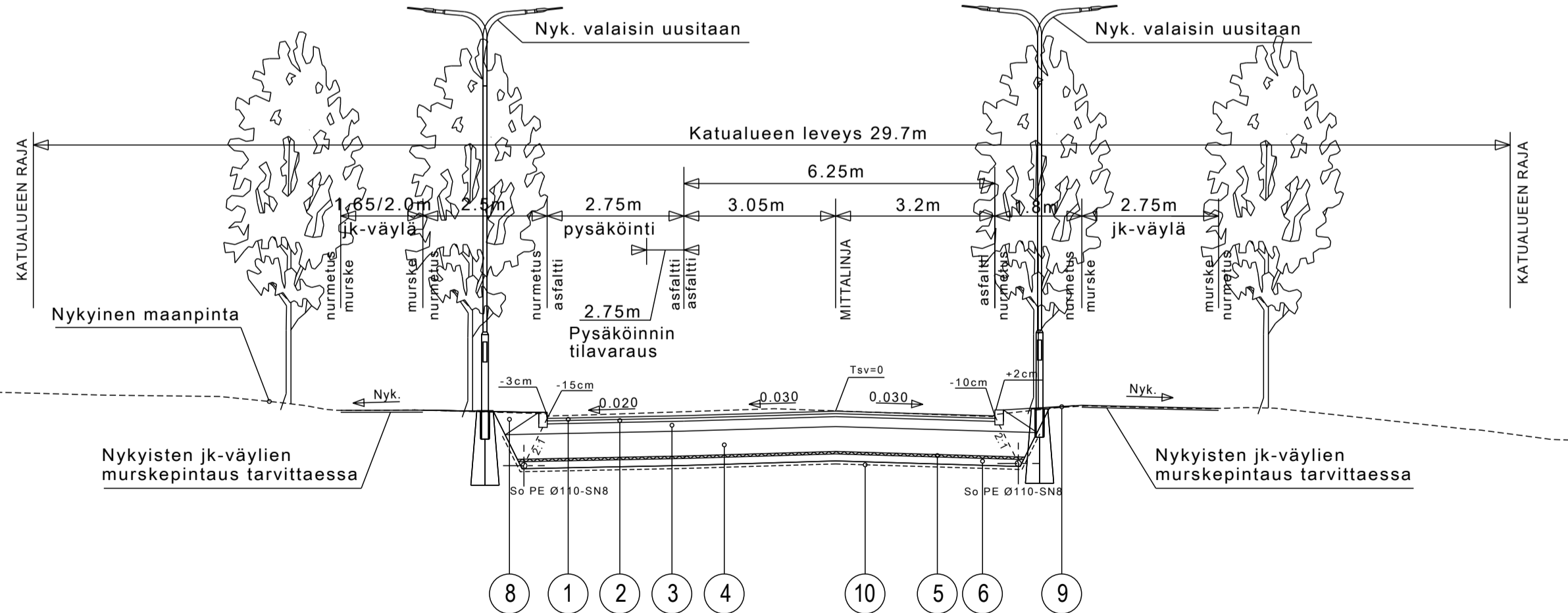
POIKKILEIKKAUS KIRKKOKATU, JK 2.5 Sr, 7.0 AB JA JK 2.5 Sr  
MAALEIKKAUS / MAALAAKIKKO VÄLI NISKAKATU - YLÄSATAMAKATU



PÄÄLLYSRAKENNELUOKKA 3AB						
No	Nimitys	Materiaali	paksuus mm			
			A	D	E	F
1	Kulutuserkerros	AB 16/100				50
2	Sidottu kantava	ABK 22/140				60
3	Kantava kerros	KaM 0-32/55				200
4	Jakakerros	Sr 0-150				500
5	Eristekerros	XPS-ERISTE				50
6	Suodatinkerros	Hk 0-2				140
RAKENNEPAKUUUS YHTEENSÄ						1000
7	Piennartäyte	M 0-16				
8	Luiskatäyte	E-F Ik				
9	Verhous	Nurmetus				
10	Suodatinkangas	KL N3				

KATULUOKKA 6F

POIKKILEIKKAUS KIRKKOKATU, JK 1.65/2.0 Sr, PYSÄKÖINTI 2.75, 6.25 AB JA JK 2.75 Sr  
MAALEIKKAUS / MAALAAKIKKO VÄLI YLÄSATAMAKATU - SAIRAALAKATU



**J. ENSUU** KAUPUNKIRAKENNEPALVELUT YHDYSKUNTATEKNIikka

Ruutukaava-alue (II)  
KIRKKOKATU VÄLI NISKAKATU - SAIRAALAKATU

Rakennussuunnitelma  
Pituus- ja poikkileikkaus

Koordinaattijärjestelmät: ETRS-GK30 ja N2000

Päiväys	10.11.2023	Mittakaavat	1:1000 / 1:100
Suunnittelija		Kadunpitoapäätös	
Hyväksyjät		Päätökset	

K Suunn.ala KAU47331-32 Osa n:o 23 Vuosi M

**SITOWISE** Sitowise Oy  
Kauppikatu 28  
70110 Kuopio

Projektipäällikkö A. Elomaa Suunnittelija J. Alalauri Työnnumero KAU47331