

# ENO PIELISJÖEN RANTAOSAYLEISKAAVA

**Kaavamerkinnät ja määräykset:**

- ASUNTALUE**  
A: Alue on tarkoitettu erillistaloja ja maatalon talouskeskuksia varten. Rakennuspakojen enimmäismäärä on osoitettu A-merkin alapuolella olevalla luvulla. Rakennuspakojen vähimmäiskokoo on 3000 m<sup>2</sup>, josta rakennuslataukset voi erityisestä syystä myöntää poikkeuksen. A-1-merkin alla osoitettuun alueeseen rakennuspaikoille saadaan lisäksi sijoittaa asuunotia ja ympäristönsuojelun alueita.
- LOMA-ASUNTALUE**  
RA: Rakennuspakojen enimmäismäärä on osoitettu RA-merkin alapuolella olevalla luvulla. Kullekin rakennuspaikalle saa rakentaa yhden, kerrosalaltaan enintään 100 m<sup>2</sup>n suuruinen loma-asunon, 25 m<sup>2</sup>n suuruinen saunan sekä tarpeellisia talousrakennuksia siten, että rakennusten yhteiskokoo kerroksissa on enintään 180 m<sup>2</sup>. Vesikäymälöiden rakentaminen loma-asuntoihin on kielletty.
- RA-1**  
Rakennuspakojen enimmäismäärä on osoitettu RA-1-merkin alapuolella olevalla luvulla. Kullekin rakennuspaikalle saa rakentaa yhden, kerrosalaltaan enintään 30 m<sup>2</sup>n suuruinen loma-asunon sekä lisäksi saunan ja yhden muun talousrakennuksen, joiden yhteiskokoo kerroksissa on enintään 20 m<sup>2</sup>. Vesikäymälöiden rakentaminen loma-asuntoihin on kielletty.
- RA-100**  
MATKAILUPALVELUJEN ALUE  
Alue on tarkoitettu matkailu- ja lomakeskuksia varten. Luku RM-alueella osoittaa sallitun rakennuskerrosten enimmäismäärän.
- RA-1000**  
JULKISTEN PALVELUJEN ALUE  
ET-1-alue on tarkoitettu vapaa-ajanviettoa sekä koulutus- ja kurssointia varten.
- RA-10000**  
TEOLLISUUS- JA VARASTORAKENNUSTEN ALUE  
YHDYSKUNTATEKNISTÄ HUOLTOA PALVELUJEN RAKENNUSTEN JA LAITOSTEN ALUE  
ET-1-alue on tarkoitettu vedenottoa varten.
- RA-100000**  
LÄHIVIRKISTYSALUE  
Alueelle saa rakentaa ainoastaan yleisiä virkistyskäyttöä palvelevia rakennuksia ja rakennelmia.
- RA-1000000**  
URHEILU- JA VIRKISTYSPALVELUJEN ALUE  
VU-2-alue on tarkoitettu uimarakentamiseen. Alueelle saa rakentaa ainoastaan käyttökäytöksensä mukaisia yleisiä virkistyskäyttöä palvelevia rakennuksia ja rakennelmia.
- RA-10000000**  
RETKELY- JA ULKOILUALUE  
Alueelle saa rakentaa ainoastaan yleisiä virkistyskäyttöä palvelevia rakennuksia ja rakennelmia. Rakennusten ei saa rakentaa 40 metriä lähemmäksi keskivedenkorkeuden mukaisesta rantaviivasta, jos sen korkeus on 80 m<sup>2</sup> tai enemmän. Jos korkeus on alle 80 m<sup>2</sup>, on etäisyyden oltava vähintään 25 metriä. Kullekin saunalle, josta kerrosala on enintään 25 m<sup>2</sup>, voidaan rakentaa lähemmäksi, vähintään kuitenkin 15 metrin päähän rantaviivasta. Lisäksi rakennusten alimman lattiatason tulee olla vähintään yksi metri yleisvesitasoa korkeammalla, tai mikäli tämä ei ole tiedossa, huomioitavaan kalvaava. Rakennuslatauksia voi myöntää poikkeuksen a erityisestä syystä, jos se on suunniteltu ja toteutettu siten, että rakennuksen 15 m lähemmäksi keskivedenkorkeuden mukaisesta rantaviivasta (a) vanhaan rakennukseen liittyvästi lisärakentamista kasvassa määrättyyn rakennuskerroksen puitteissa.
- RA-100000000**  
VESIKILPATEEN ALUE  
Alueelle saa rakentaa ainoastaan vesikilpateen palvelia rakennuksia ja rakennelmia. LV-1 on tarkoitettu laivo- ja veneamatia varten. LV-2 on tarkoitettu yleisveneamatia varten. LV-3 on tarkoitettu ulton toimipaikkaa varten ja LV-4 on tarkoitettu kanava- ja uittokilpateen käsittelyaluetta varten.
- RA-1000000000**  
MAA- JA METSÄTALOUSALUE  
Alue on tarkoitettu pääasiassa maa- ja metsätalouden käyttöön. Rantaviivyykseltä, jonka syvyys on 200 metriä, on kielletty muu, kuin maa- ja metsätaloutta varten tarpeellinen rakentaminen. Tämä vyöhyke on yleiskaavan miljösuojelun mukainen (rantaviivyyksien siltä maanomistajakohtaisesti A-, RA- ja RA-1-alueille). Rantaviivyyksien ulkopuolella M-alueella voidaan muodostaa rakennuslain 4 §:ssä tarkoitettua haja-asutusta rakennuspaikoille, joiden vähimmäiskokoo on 10 000 m<sup>2</sup>. Rakennuslatauksia voi erityisestä syystä myöntää vähimmäiskokoo poikkeuksen.
- RA-10000000000**  
MAA- JA METSÄTALOUSALUEEN ALUE, JOLLA ON YMPÄRISTÖARVON JA TAI ULKOILUN OHAAMISTARVETTA.  
Alue on tarkoitettu pääasiassa maa- ja metsätalouden käyttöön. Rantaviivyykseltä, jonka syvyys on 200 metriä, on kielletty muu, kuin maa- ja metsätaloutta varten tarpeellinen rakentaminen sekä yleisiä virkistyskäyttöä palvelevat väliaikaiset rakennukset ja rakennelmät. Tämä vyöhyke on yleiskaavan miljösuojelun mukainen (rantaviivyyksien siltä maanomistajakohtaisesti A-, RA- ja RA-1-alueille). Rantaviivyyksien ulkopuolella M-alueella voidaan muodostaa rakennuslain 4 §:ssä tarkoitettua haja-asutusta rakennuspaikoille, joiden vähimmäiskokoo on 10 000 m<sup>2</sup>. Rakennuslatauksia voi erityisestä syystä myöntää vähimmäiskokoo poikkeuksen.

- LUONNONSUOJELUALUE JA KOHDE**  
Alue on luonnonsuojelun nojalla suojeltu tai suojeltavaksi tarkoitettu. Rakennuslain 135 §:n nojalla määrätään, että alueella on kielletty maaperän kaivaminen ja muokkaaminen, metsänhakkua sekä muut alueen ja maiseman luonnollia muuttavat toimenpiteet, kunnes alue on suojeltu. Alueella on voimassa rakennuslain 124 §:n mukainen kunnanhallituksen luvanvaraisuutta koskeva toimenpiteiden, kunnes alue on suojeltu.
- YLEISKAAVA-ALUEEN RAJA**
- KUNNAN RAJA**
- KANTATIE**
- SEUDULLINEN TIE**
- YHDISTIE**
- LAKIVAHLA**
- VENYVAHLA**
- ULKOILUREITTI**
- MUNAISUUSALUE**  
Munaismuistola (295/63) rauhoittaa kiinteä muinaisjäänne. Munaisjäänne on kaivaminen, peittäminen, muuttaminen ja muu siihen kappaminen on kielletty.
- MUNAISUUSALUEEN OSA JA KOHDE**  
Munaismuistola (295/63) rauhoittaa kiinteä muinaisjäänne. Alueella on voimassa rakennuslain 124 §:n mukainen kunnanhallituksen luvanvaraisuutta koskeva toimenpiteiden, kunnes alue on suojeltu.
- ALUE, JOLTA ON LYÖTYNYT VIITEITÄ MUNAISUUSALUEEN MUUNAKSIA KOHTEITA**  
Suositus: Alueella on kielletty maankäytön kaivaminen, louhiminen ja täyttämisen ilman museoviraston lupaa.
- KULTTUURIMAAKUNNAN KULULUVA ALUEENOSA JA KOHDE**  
Alueen merkitys koskee kulttuuristorallista ja maisemallisesti arvokkaita alueita rakennusalueen.
- Ympäristön tilaan vaikuttavista toimenpiteistä suositellaan ja rakennustilasta on kiinnitettävä huomiota siihen, ettei alueen maisemallista, kulttuuristorallista tai luonnonsuojelusta johtuvia arvoja vaaranneta tai heikennetä.**
- ALUE, JOLLA YMPÄRISTÖ SÄILYTÄÄN**
- ALUEENKOHTEEN MERKITYSTUNNUS, JOKA VIITTA KAIVASELOS- TUKSEN SEUR YMPÄRISTÖ- JA MAISEMASELTYTYKSEEN**
- YKSIYTIEN VENEVAHLAMA**
- RANTAUTUMISPAIKKA**

- YLEISET MÄÄRÄYKSET**
- Rakennusta ei saa rakentaa 40 metriä lähemmäksi keskivedenkorkeuden mukaisesta rantaviivasta, jos sen korkeus on 80 m<sup>2</sup> tai enemmän. Jos korkeus on alle 80 m<sup>2</sup>, on etäisyyden oltava vähintään 25 metriä. Kullekin saunalle, josta kerrosala on enintään 25 m<sup>2</sup>, voidaan rakentaa lähemmäksi, vähintään kuitenkin 15 metrin päähän rantaviivasta. Lisäksi rakennusten alimman lattiatason tulee olla vähintään yksi metri yleisvesitasoa korkeammalla, tai mikäli tämä ei ole tiedossa, huomioitavaan kalvaava. Rakennuslatauksia voi myöntää poikkeuksen a erityisestä syystä, jos se on suunniteltu ja toteutettu siten, että rakennuksen 15 m lähemmäksi keskivedenkorkeuden mukaisesta rantaviivasta (a) vanhaan rakennukseen liittyvästi lisärakentamista kasvassa määrättyyn rakennuskerroksen puitteissa.
  - Rakennusten tulee olla muodon, materiaalien ja värityksen puolesta luonnonsuojelun mukaisia.
  - Rakennuspaikoilla rakennusten ja rantaviivan välillä on säilytettävä riittävä suojapusto ja rakennuspaikan maisemakuva on muokattava säilytettävä luonnonsuojelun mukaisesti.
  - Kun rantaviivyykselle haetaan rakennus- tai toimenpiteitä hankkeelle, joka sijaitsee vesivyöhykkeen ja niiden asettamismerkkien alueella, tulee ennen luvan myöntämistä pyytää vesivyöhykkeen ja niiden asettamismerkkien alueella, tulee ennen luvan myöntämistä pyytää vesivyöhykkeen ja niiden asettamismerkkien alueella, tulee ennen luvan myöntämistä pyytää vesivyöhykkeen ja niiden asettamismerkkien alueella.
  - Vesivyöhykkeen asetuksissa on määrätty, että vesivyöhykkeen alueella on suositeltavaa, miten saareen tulevia rakennuspaikoita varten tarpeelliset venepaikat sijoitetaan marten reun puolella.
  - Tämän yleiskaavan RA- ja RA-1-alueilla saa myöntää rakennusluvan sen mukaisen tavaramerkin lisämerkinnän rakentamisen ilman rantaviivaa.

Joensuu 8. päivänä syyskuuta 1998  
KAAVOTOUS ESKO LEPPÄNEN KY

Esko Leppänen  
kaavotoimistonjohtaja

MITTAKAAVA 1:15 000  
0 0,5 1,0 1,5 km

Enon kunnanvaltuuston hyväksymä 1998 §

ALUE, JOLTA YLEISKAAVA ON JÄTETTY VAHVISTAMATTA

TÄMÄ YLEISKAAVAKARTTA ON ENON KUNNANVALTUUSTON 2.11.1998 TEKEMÄN, PÖYTÄKIRJAN PYKÄLÄSSÄ NRO 64 MAINITUN PÄÄTÖKSEN MUKAINEN.

TODISTAA VIRAN PUOLESTA

Enon 2011 1999  
Arkkistointi  
Mika Tahvanainen

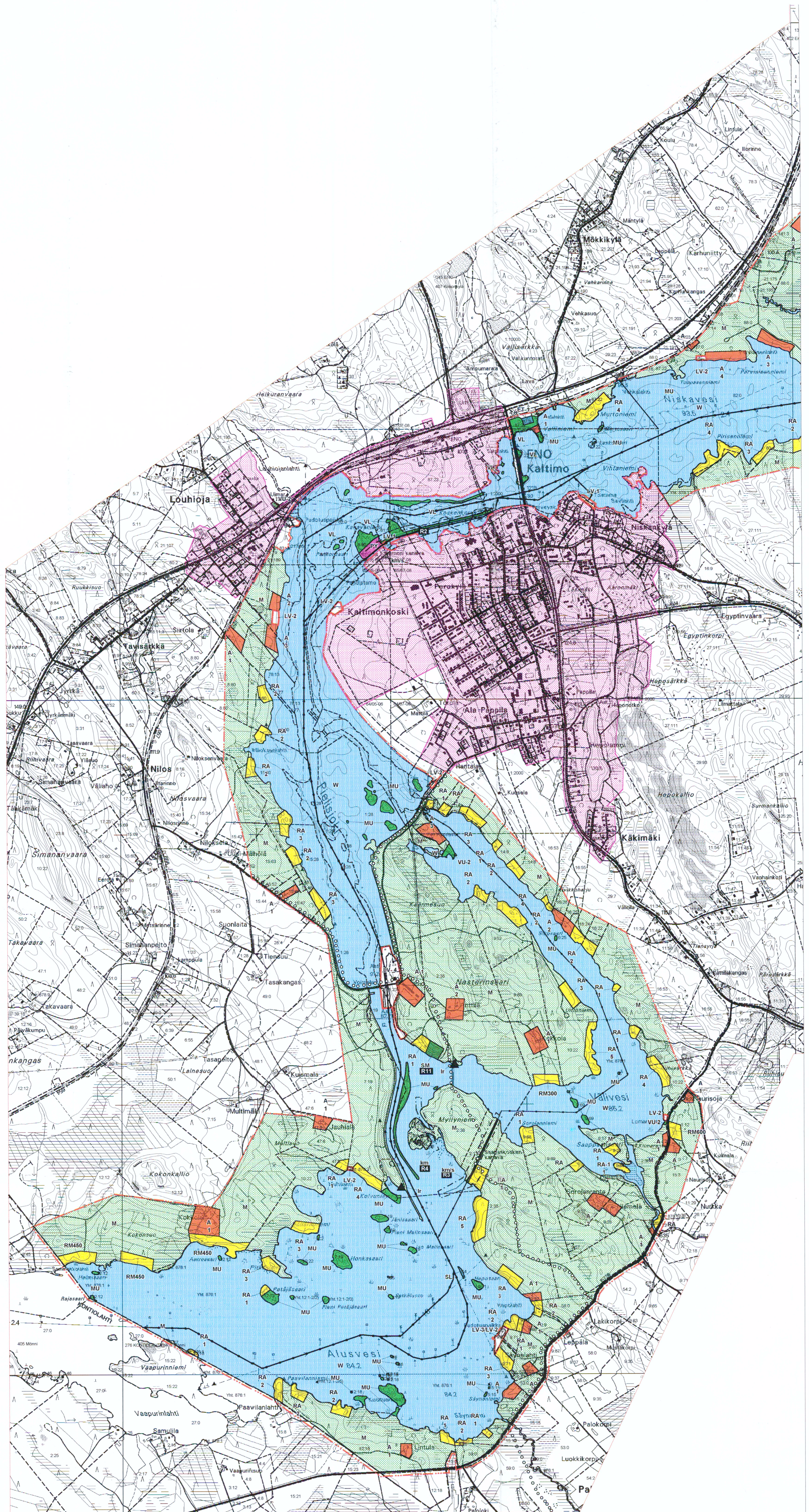
Kuuluu Pohjois-Karjalan ympäristökeskuksen päätöksen 22.11.1999 nro 903 L

Esko Leppänen  
Iina Mononen

YMPÄRISTÖKESKUS  
POHJOIS-KARJALAN

ENO  
PIELISJÖEN RANTAOSAYLEISKAAVA  
MITTAKAAVA 1:15 000  
POHJOJEN OSA-ALUE

8.9.1998 KAAVOTOUS ESKO LEPPÄNEN KY



Kuuluu Pohjois-Karjalan ympäristökeskuksen päätökseen 22.11.1999 nro 903 L

Lakimies *Irma Mononen*  
Irma Mononen



TÄMÄ YLEISKAAVAKARTTA ON ENON KUNNANVALTUUSTON 2.11.1998 TEKEMÄN, POYTÄKIRJAN PYKÄLÄSSÄ NRO 64 MAINITUN PÄÄTÖKSEN MUKAINEN.

TODISTAA VIRAN PUOLESTA

Enossa 20.1.1999  
Arkistonhoitaja *Hilja Tammilinen*

ENO  
PIELISJOEN RANTAOSAYLEISKAAVA  
MITTAKAAVA 1:15 000  
ETELÄINEN OSA-ALUE

8.9.1998 KAAVOITUS ESKO LEPPÄNEN KY