

TUUSULA KUNTA

TYNKÄ-KORPISILÄN OSAYLEISKAAVA

OSA-ALUE 1/4

HOIOLAN KYLÄKESKUS 1:5 000

OSAYLEISKAAVAMERKINNÄT JA -MÄÄRÄYKSET:

- AP** PIENTALOVALTAINEN ASUNTOALUE.
ALUEELLE SAA SUIJITTAA ASUNRAKENNUKSIA JA TARVITTAVIA VARASTO-, HUOLTO- TMS. RAKENNUKSIA.
- AO** ERILLISPIENTALOJEN ALUE.
KULLEKIN RAKENNUSPAIKALLE SAA SUIJITTAA YHDEN ENINTÄÄN 1/2 -KERROKSISEN ASUNRAKENNUKSEN JA TARVITTAVIA VARASTO-, HUOLTO- TMS. RAKENNUKSIA. RANTAN RAJAUKSELLE RAKENNUKSIKOKO VOidaan SUIJITTAA ERILLISEN SAUNARAKENNUKSEN MUODOSTETTAVAN UUDEN RAKENNUKSIKOKO VÄHIMMÄISKOKO ON 5000 M² JA KOKONAISRAKENNUKSEKSI 300 K-M².
- AO-1** ERILLISPIENTALOJEN ALUE.
ALUE VARATAAN PIENTALOJEN RAKENTAMISEEN, KULLEKIN RAKENNUSPAIKALLE SAA SUIJITTAA YHDEN ENINTÄÄN 1/2 -KERROKSISEN ASUNRAKENNUKSEN JA TARVITTAVIA VARASTO-, HUOLTO- TMS. RAKENNUKSIA, LISÄKSI ALUEELLE SAA SUIJITTAA PIENIMMISTÄ TOELOSUJUTILOJA, MUODOSTETTAVAN UUDEN RAKENNUKSIKOKO ON 5000 M² JA KOKONAISRAKENNUKSEKSI 300 K-M², JOSTA TYTILÖJÄ ENINTÄÄN 200 K-M².
- AO-2** ERILLISPIENTALOJEN ALUE.
ALUE VARATAAN PIENTALOJEN RAKENTAMISEEN, KULLEKIN RAKENNUSPAIKALLE SAA SUIJITTAA YHDEN ENINTÄÄN 1/2 -KERROKSISEN ASUNRAKENNUKSEN JA TARVITTAVIA VARASTO-, HUOLTO- TMS. RAKENNUKSIA, LISÄKSI ALUEELLE SAA SUIJITTAA PIENIMMISTÄ TOELOSUJUTILOJA, MUODOSTETTAVAN UUDEN RAKENNUKSIKOKO ON 5000 M² JA KOKONAISRAKENNUKSEKSI 300 K-M², JOSTA TYTILÖJÄ ENINTÄÄN 400 K-M².
- AM** MAATILOJEN TALOUSKESKUSTEN ALUE.
ALUE VARATAAN MAATILOJEN TALOUSKESKUSKILLE, ALUEELLE SAA SUIJITTAA MAATALOUTTA JA SIHEN SOVELTUVIA SIJUELINKUNNIA PALVELEVA RAKENTAMISTA ASUN-, TUOTANTO- JA TALOUSRAKENNUKSIEN, TALOUSKESKUSTEN YHTYEEN SAA SUIJITTAA KAKSIENINTÄÄN 1/2 -KERROKSISET ASUNRAKENNUKSET SEKÄ ALUEEN RAJAUKSESSA RANTAN LISÄKSI YHDEN ENINTÄÄN 30 K-M² RANTASALUUN.
- Y** JULKISTEN PALVELUJEN JA HALLINNON ALUE.
- P** PALVELUJEN JA HALLINNON ALUE. (SALLITTAAN TOIMINTAAN LIITTYVÄ ASUMINEN.)
- V** RETKELY- JA ULKOILU-ALUE.
- KAAVAMÄÄRÄYKSET:**
MAANKÄYTTÖ- JA RAKENNUSLAIN 436 PERUSTEELLA MÄÄRÄTÄÄN, ETÄ ALUEELLE SAA SUIJITTAA VAIN RETKELY- JA MUUTA YLEISTÄ VIRKISTYSKÄYTTÖÄ PALVELEVIA RAKENNUKSIA JA RAKENNELMIA, ALUEEN MAISEMAKUNNAN JA PUUSTON SÄILYTYKSEEN TULEE KINNITTÄÄ ERITYISTÄ HUOMIOTA.
- UMARANTA-ALUE.**
- RA** LOMA-ASUNTOALUE.
ALUE VARATAAN LOMA-ASUNTOALUEKSI, KULLEKIN RAKENNUSPAIKALLE SAA RAKENTAA YHDEN ENINTÄÄN 1/2 -KERROKSISET LOMA-ASUNNOT JA RANTASALUUN SEKÄ TARPEELLISET TALOUSRAKENNUKSET, RAKENNUKSIKOKO VÄHIMMÄISKOKO ON 3000 M² JA RAKENNUKSEN YHTEENLASKETTU KERROSALA SAA OLLA ENINTÄÄN 150 M².
- RM** MATKAILUPALVELUJEN ALUE.
ALUE VARATAAN MATKAILU- JA LOMAKESKUSKILLE, LOMAKYLILLE JA MUILLE VASTAUVILLE MATKAILUJA PALVELEVILLE TOIMINNOILLE, VÄHÄISIÄ RAKENNUKSIA, KUTEN YHTYISKÄYTTÖISÄ SAUNOJA, HUOLTO-RAKENNUKSIA JA KEITTEIKÖKSIÄ VOIDAAN SUIJITTAA VAHINTAAN 15 MN ETAISYISDELLE RANTAVIVASTA.
- ENNEN LISÄRAKENTAMISEEN RYHTYMITÄ ON ALUEELLE LAADITTAVA YLEISKAAVA TARKEMPI MAANKÄYTTÖ- JA VESIHUOLTO SUUNNITELMA.**
- LV** VESILIKENTEEN ALUE.
ALUE ON TARKOITETTU VENEALUEKSI, VENESATAMA JA VESILIKENTEEN TARVITSEVA PALVELUJA JA RAKENTEITA VARTEN.
- LP** PYSÄKINTIALUE.
- M** MAA- JA METSÄTALOUSVALTAINEN ALUE.
ALUE ON TARKOITETTU PÄÄASIASSA MAA- JA METSÄTALouden HARJOITAMISEEN.
- MT** MAATALOUSVALTAINEN ALUE.
ALUE ON TARKOITETTU PÄÄASIASSA MAATALouden HARJOITAMISEEN.
- MT-1** MAATALOUSVALTAINEN ALUE, JOLLA ON KULTTUURIMÄISEMÄ-ARVOJA.
ALUE ON TARKOITETTU PÄÄASIASSA MAATALouden HARJOITAMISEEN, TÄLLÄ MERKINNALLA OSOITETUT AVOIMET VIILJELMÄISEMÄT MUODOSTAVAT ARVOKKAAN KULTTUURIMÄISEMAN RUNGON.
KAAVASUOSITUS:
PELTOJEN AVOIMINA SÄILYTTÄMISEN TUKEMINEN JA MAHDOLLISET YMPÄRISTÖHOITO-TOMENPIEET OVAT ERITYISESTI NAILLA ALUEILLA PERUSTELTAVIA.
RANTAVYÖHYKKEELLÄ RAVINTEIDEN PÄÄSY VESISTÖN VOIDAAN ESTÄÄ RANTAVIVAN JA PELLON VÄLISEN JÄTETÄVÄLLÄ SUOJAVYÖHYKKEELLÄ (NÄIN 15 - 20 M PANKALISET OLOSUHTIET HUOMIOTEN).
VESISTÖN AVAULTUVIEN MAISEMANNYMIEN SÄILYTTÄMISEKSI SUOJAVYÖHYKKEITÄ EI TULISI MÄSITTÄÄ, PUSKIKUMIEN ESTÄMISEKSI ALUE TULISI ESK. NITTÄÄ KERRAN VUODESSA, YKSITTÄISIÄ PUITA TAI PIENEMPIÄ PUURYHMÄIÄ VOIDAAN TARVITTAESSA ISTUTTAA MAISEMARAKENNETTA TÄYDENTÄEN.
- MU** MAA- JA METSÄTALOUSALUE, JOLLA ON ULKOILUN OHJAAJAMÄÄRÄTÄÄN JA / TAI YMPÄRISTÖARVOJA.
ALUE ON TARKOITETTU MAA- JA METSÄTALouden HARJOITAMISEEN.
KAAVAMÄÄRÄYKSET:
ALUEELLE SAA RAKENTAA VAIN MAA- JA METSÄTALOUTTA PALVELEVIA RAKENNUKSIA, EIASUN- JA LOMARAKENNUKSIA.
- W** VESIALUE.
- YLEISKAAVA-ALUEEN RAJA.
- ALUEEN JA ERIKAAVAMÄÄRÄYKSEN ALAISTEN ALUEENOSIEN VÄLINEN RAJA.
- SEUTUTIE.
- YHDYSTIE (MAANTIE/PAIKALLISTIE).
- SUANNITTAAN OHEJELLINEN PÄÄSTYIE.
- SUANNITTAAN OHEJELLINEN MOOTTORKELKÄREITTI.
- ULKOILUREITTI.
- VENEREITTI.
- SAHKOLINJA.

SR SUOJELTAVA RAKENNUKSEN
KULTTUURIHISTORIALLESI, RAKENNUSHISTORIALLESI TAI MAISEMAKUNNAN KANNALTA ARVOKAS MAANKÄYTTÖ- JA RAKENNUSLAIN PERUSTEELLA SUOJELTAVAKSI TARKOITETTU RAKENNUKSEN TAI RAKENNUKSIKOKO.

SR-1 SUOJELTAVA RAKENNUKSEN
KULTTUURIHISTORIALLESI, RAKENNUSHISTORIALLESI TAI MAISEMAKUNNAN KANNALTA ARVOKAS RAKENNUKSEN TAI RAKENNUKSIKOKO.

SR MAISEMALLISESTI TARKE PIIPIRI
MERKINNÄLLÄ ON OSOITETTU MAISEMALLISESTI MERKITÄVÄT PIIPIIRIT. ALUEIDEN TARKEMMAT ELEMENTIT OVAT RAKENNUKSET, PIIPIIRIT JA PUUKUJAT.

SR KAAVASUOSITUS:
RAKENNUKSIEN EITULISILMAN PAKOTTAVAA SYTTÄ PURKAA EIKÄ NIDEN ULKOASUA MUUTTAA SITTEN, ETÄ NIDEN KULTTUURIHISTORIALLESI ARVOKAS TAI KYLÄMILJÖN KANNALTA ARVOKAS LUONNE TURMELTUJÄ TUNNISTENUMERO VIITÄÄ KAAVASELOSTUKSEEN.

SR MAISEMALLISESTI TARKE PIIPIRI
MERKINNÄLLÄ ON OSOITETTU MAISEMALLISESTI MERKITÄVÄT PIIPIIRIT. ALUEIDEN TARKEMMAT ELEMENTIT OVAT RAKENNUKSET, PIIPIIRIT JA PUUKUJAT.

SR KAAVASUOSITUS:
YMPÄRISTÖN TILAN VAIKUTTAVIA TOMENPIEITÄ TEHTÄESSÄ TULISI ERITYISESTI PYRIÄ SÄILYTTÄMÄÄN PIIPIIRIN MAISEMALLINEN ARVO.

SR ALUE, JOLLA YMPÄRISTÖ SÄILYTTÄTÄÄN.

SR OLEVA RAKENNUKSIKOKO (RAKENNUKSIKOKO JOLLA OLEVAT ASUN- / LOMA-ASUNNOT).

SR UUSI RAKENNUKSIKOKO (UUDEN ASUN- / LOMARAKENNUKSEN OHEJELLINEN SUOJUTUSPAIKKA).

SR EIOMARANTAISILLE RAKENNUKSIKOKO OSOITETTU SAMALLE TILALLE KUULUVA RANTASALUUN ENINTÄÄN 30 K-M² RAKENNUKSEKSI JA LIIKÄMÄÄN SUOJUTUSPAIKKA, RANTASALUUN SUOJUTUSPAIKKAA EI VOIDA MUODOSTAA OMAA ERILLISTÄ RAKENNUKSIKOKO.

SR LUKU MERKINNÄN ALAPUOLELLA OSOITAA ALUEEN RAKENNUKSIKOKOJEN ENIMMÄISMÄÄRÄN.

SR LUKU MERKINNÄN ALAPUOLELLA OSOITAA ALUEEN SUURIMMAN SALLITUN KERROSALAN.

RAKENNUKSEN SUOJUTTAMINEN
YLEISKAAVASSA ON OSOITETTU HOIOLAN KYLÄRAKENNETTA VÄHÄISESTI TÄYDENTÄVÄ UUSIA RAKENNUKSIKOKOJA, JOLKA ON LIIKÄMÄÄRÄISESTI MERKITTY KAAVAKARTALLE. RAKENNUKSIKOKOJEN NAILE KUIN MYÖS KAAVASSA TOEDETUILLE JO OLEVILLE RAKENNUKSIKOKOJELLE VOIDAAN MYÖNTÄÄ SUORAAN OSAYLEISKAAVAN PUHJALTA.

ASUNRAKENNUKSEN ETAISYIS KESKYLIVEDENKORKEUDEN MÄÄRITTÄMÄSTÄ RANTAVIVASTA TULEE OLLA VAHINTAAN 40 M JA LOMA-ASUNNON VAHINTAAN 30 M, MIKÄLI MAASTO- OLOSUHTIET EIVÄT MUUTA EDELLÄ RAKENNUKSEN LATTIAPINNAN TULEE SIAITA VAHINTAAN 1 M YLÄVESIRAJAA KORKEAMMALLA.

ERILLINEN KERROSALATTA ENINTÄÄN 30 M² SUURIMMAN SAUNARAKENNUKSEN TULEE SUIJITTAA VAHINTAAN 15 MN ETAISYISDELLE RANTAVIVASTA, EIKÄ TUNNISTETAAN RANTAVYÖHYKKEEN AVOIMIN OSIN.

KESKEISEN KYLÄALUEEN ULKOILUJALILLA ALUEILLA RANTAVYÖHYKKEEN ENINTÄÄN 200 M LEVINEN VYÖHYKE RANTAVIVASTA MITÄTÄN RAKENNUKSEKSI ON TILAKOHTAISESTI OSOITETTU RANTAVYÖHYKKEELLE SUIJUTTUJILLE RA, AM JA AO -ALUEILLE. RANTAVYÖHYKKEELLE OSOITETUILLE RAKENNUKSIKOKOJELLE RAKENNUKSIKOKO VOIDAAN MYÖNTÄÄ SUORAAN OSAYLEISKAAVAN PERUSTEELLA ILMAN RANTA-ASEMAKAAVAA. MU- JA MT-1 -ALUEILLA VOIDAAN RANTAVYÖHYKKEELLÄ RAKENTAA ANOSTAAN ALUEEN KÄYTTÖTARKOITUSTA PALVELEVIA RAKENNUKSIA.

ALUEIDEN RAKENTAMISSE NUIDATETAAN KUNNAN RAKENNUKSIKOKOJEN OLEVA MAISEMAKUNNAN, ELLEI KAAVASSA OLE TOININ OSOITETTU.

RAKENNEMISEEN OSOITETTUJEN ALUEIDEN RAJOISTA VOIDAAN POKETA POIKKAJARTAN TARKKUUVAATIMUSTEN PUITTEISSA TAI MIKÄLITÄIDEN JA RAKENNUKSEN SUOJUTTAMINEN JA MAASTO- OLOSUHTIET SITA EDELLYTTÄVÄT.

MAISEMAN HUOMIOMIEN
Uudet RAKENNUKSET TULISI PYRIÄ SUIJUTTAMAAN KUNNAN ALUEEN PERINTEISEN MILJÖN SEKÄ LUONTO- ETÄ KULTTUURIMÄISEMAN EHDOLA, SITA TÄYDENTÄEN JA KEHTÄEN OLEMASSA OLEVIA RAKENNUKSIKOKOJA JA RAKENNUKSIKOKOJEN YHTYEEN.

RAKENNUKSEN JA RAKENNETEN TULISI SOPEUTUA MALLITTAAN, MATERIAALITTAAN, MITÄSUIHTELTAAN JA VÄRITYKSELTAAN ALUEEN LUONTO- JA KULTTUURIMÄISEMAN YMPÄRISTÖN, AVOIMIA RANTA- JA PELTOALUEILLE RAKENTAMISTA TULISI VÄLTÄÄ, TARVITTAESSA RANTARAKENTAMINEN TULISI SOVITTA YMPÄRISTÖNSÄ ESIMITÄKSEN.

KULTTUURIMÄISEMAN ELEMENTTEJÄ OVAT VIILJELMÄISEMÄ, TILAKESKUKSET SEKÄ AVOIMIA TILUJA RAJAVAT METSÄREUNAT JA NÄKYMIÄ ELÄVÄT METSÄ- SAARKEET, NÄIN OLLEN YMPÄRISTÖN TILAN VAIKUTTAVIA TOMENPIEITÄ SUOJITTAESSA IESM. RAKENNUKSEN JA PIIPIIRIN KUNNOSTUSI TULISI ERITYISESTI OTTAA HUUDON ALUEEN KULTTUURIMÄISEMÄ- SEKÄ KULTTUURIHISTORIALLESI ARVOT.

PIIPIIRIN JA PUUKUJASSA TULISI SUOJUTTA YMPÄRISTÖSSÄ JO OLEVIA PERINTEISE LÄÄJÄ, MYÖS MAISEMAKUNNASSA VAIKUTTAVIA TEOLOJIA KUTEN AITOJA, KIV- ROYKÖITÄ, VANHOJA TAITA, PUUKUJIA, PELTOJEN REUNAVYÖHYKKEITÄ, AVO-OJIA, PIENTAREITA SEKÄ LATOJA JA MUITA RAKENNELMIA TULISI SÄILYTTÄÄ.

MAISEMÄ TULEE KASITELLA SITTEN, ETÄ ALUEIDEN OMINAISPIIRTEITÄ EI OLENNAISESTI MUUTETA LUONNONTILASTA RANTAVIVAN EISÄ SIRTÄÄ KÄIVÄMÄLLÄ, LOUHIMALLA TAI PENERTÄMÄLLÄ ILMAN ERKEEN HYVÄKSYTTÄVÄ SUUNNITELMÄÄ.

RANTOJEN METSÄHOIDOSSA NUIDATETAAN METSÄKESKUS TAPION ANTAMIA RANTA- ALUEITA KOSKEVIA METSÄHOITO OLOSUHTIEN JA METSÄALAN, RANTAMISEN HOIHOSSA TULEE KINNITTÄÄ ERITYISHUOMIOTA MAISEMA- JA LUONTOYMPÄRISTÖN.

JÄTEVESIEN JA JÄTTEIDEN KASITTELY
JÄTTEIDEN KASITTELYSSÄ JA KERÄYKSESSÄ NUIDATETAAN TUUSULAN KUNNAN YLEISIA JÄTEHUOLTOMÄÄRÄYKSIÄ.

JÄTTEIDEN JA JÄTEVESIEN KASITTELYSSÄ TULEE OLLA RAKENNUKSIKOKOJEN ASIANMUKAISIN SELVITYKSIEN PERUSTUVA SUUNNITELMA, SUOJITTAVAT YMPÄRISTÖ- KOHTAISET JÄTEVESIEN KASITTELYTAVAT ON ESITETTY KAAVASELOSTUKSESSA.

TAAJA-ASUTUSTEN SYNNYTTÄMÄT JÄTEVEDET, ELLEIN TÄ VOIDA JOHTAA ALUEEN YHTYEEN VIEMÄRIVERKOSTOON, TULEE HOITAA KINTEISTOKOHTAISESTI, TÄLLÄIN JÄTEVEDET SUOJITELLAAN JOHDETTAVAKSI UMPISÄILÖN.

HOIOLAN KESKEISELLE KYLÄALUEELLE SUOJITELLAAN RAKENNETTAVAN VESIHUOLTOVERKOSTON.

LOMA-ASUTUKSELLE SUOJITETTAVIEN WC-RATKAISU ON KIVÄKÄYMLÄ, VESIKÄYMLÄN RAKENTAMINEN TULEE AINA ERITYISESTI PERUSTELLA RAKENNUKSIKOKOJEN KESKEISEN VESIKÄYMLÄN RAKENTAMINEN KÄSITÄÄN KYSESELLE RAKENNUKSIKOKOJELLE MAHDOLLEKSI, TULEE VESIKÄYMLÄN JÄTEVEDET JOHTAA TIVISEEN SÄILÖN.

HAJA-ASUTUSALUEILLA TALOUSVEDET ON KASITELTAVI MAHAN IMETTÄMÄLLÄ VAHINTAAN 30 METRIN ETAISYISDELLE RANTAVIVASTA TAI MUULLA VASTAVALLA TAVALLA. JÄTEVEDET EISÄÄ JOHTAA VESISTÖN.

OSAYLEISKAAVA ON KIRJUTTU KUNNANVALTUUSTON 29.6.2000 TEKEMÄN HYVÄKSYMÄSPÄÄTÖKSEN MUKAISEKSI.
KUIPOSSA 4.9.2000

JAAKKO PÖYRY INFRA
Maa ja Vesi

KUIPON ALIETOMISTO

JORMA HARJU
Yhdyskuntatekn.ins.

SIRPA LYYTINEN
Rak.ark., IAKM

TÄMÄ OSAYLEISKAAVAKARTTA ON TUUSULAN KUNNANVALTUUSTON 29.6.2000 TEKEMÄN PÖYTÄKIRJAN 27 SÄSSÄ MAINITUN HYVÄKSYMÄSPÄÄTÖKSEN MUKAINEN. TOISTAA VIRAN PUOLESTA

JARI HORTTANEN
Kunnanjohtaja

TUUPOVAARAN KUNTA

TYNKÄ-KORPISELÄN OSAYLEISKAAVA

OSA-ALUE 3/4

SAARIVAARAN YMPÄRISTÖ 1:10 000

OSAYLEISKAAVAMERKINNÄT JA -MÄÄRYKSET:

- AO** ERILLISPALTOJEN ALUE.
KULLEKN RAKENNUSPAIKALLE SAA SUOJITTA YHDEN ENINTÄÄ 1/2 -KERROKSIEN ASUNRAKENNUKSEN JA TARVITTAVA VARASTO-, HUOLTO- TMS. RAKENNUSIA. RANTAN RAJALINJALLE RAKENNUSPAIKALLE VOODAN SUOJITTA ERIILISEN SAUNARAKENNUS MUODOSTETTAVAN UUDEN RAKENNUSPAIKAN VÄHMMÄISKOKO ON 5000 M² JA KOKONSAKORKEUS 300 K-M².
- AM** MAATILOJEN TALOUSKESKUSTEN ALUE.
ALUE VARATAAN MAATILOJEN TALOUSKESKUSKILLE. ALUEELLE SAA SUOJITTA MAATALOUTTA JA SIHEN SOVELTUVIA SIVELINKEJÄ PALVELEVIA RAKENTAMISTA ASUN-, TUOTANTO- JA TALOUSRAKENNUKSEN, TALOUSKESKUSTEN YHTYETIEN SAA SUOJITTA KAKSI ENINTÄÄ 1/2 -KERROKSISET ASUNRAKENNUKSET JA NAKIIMA RAJALINJALLE RAKENTAMISLISÄKSI YHDEN ENINTÄÄ 30 K-M² RANTASÄUNNÄ.
- Y** JULKISTEN PALVELUJEN JA HALLINNON ALUE.
- P** PALVELUJEN JA HALLINNON ALUE, (SALLITTAAN TOMNTAAN LITTYVÄ ASUNMIN)
- YV** UMARANTA-ALUE.
- RA** LOMA-ASUNTOLUUE.
ALUE VARATAAN LOMA-ASUNTORAKENNUSPAIKALLE. KULLEKN RAKENNUSPAIKALLE SAA RAKENTAA YHDEN ENINTÄÄ 1/2-KERROKSIEN LOMA-ASUNNIN JA RANTASÄUNNÄ SEKA TARPEELLISET TALOUSRAKENNUKSET, RAKENNUSPAIKAN VÄHMMÄISKOKO ON 3000 M² JA RAKENNUSTEN YHTYETIEN SUUREKOKO SAA OLLA ENINTÄÄN 60 M².
- SL** LUONNONSUOJELUALUE.
LUONNONSUOJELUALUN NOJALLA SUOJELTU TAI SUOJELTAVAKSI TARKOITETTU VALTION TOMESTA TOTEUTETTAVA ALUE. ALUEELLA ON MERKITÄVÄ LUONNONSUOJELU. KAAVAMÄÄRYKSET:
MAANKÄYTTÖ- JA RAKENNUSLAIN 41§N NOJALLA MÄÄRITÄÄN, ETÄ SL-ALUEELLA ON KELLUTTA RAKENNUSTEN JA RAKENNEMISEN TEOKSEN MAKSUPÄÄN KÄYNNEN JA MUKAAMINEN, TURVEMÄIDEN OJITTAMINEN, VESISTÖN MUUTTAMINEN SEKA MUUT LUONNONSUOJELUN OJELUSSITUMITAVAT TOMENPITEET, KUNNEN ALUEESTA JA MAANOMSTAJIEN HAKEMUKSESTA TAIVALTON TOMESTA MUODOSTETTU LUONNONSUOJELU- LAIN MUKAINEN LUONNONSUOJELUALUE.
- M** MAA- JA METSÄTALOUSVALTAINEN ALUE.
ALUE ON TARKOITETTU PÄÄSAÄNTÖESTIMÄÄ- JA METSÄTALouden HARJOITAMISEEN.
- MT** MAATALOUSVALTAINEN ALUE.
ALUE ON TARKOITETTU PÄÄSAÄNTÖESTIMÄÄN MAATALouden HARJOITAMISEEN.
- MT-I** MAATALOUSVALTAINEN ALUE, JOLLA ON KULTTUURIMÄISEMÄ-ARVOJA.
ALUE ON TARKOITETTU PÄÄSAÄNTÖESTIMÄÄN MAATALouden HARJOITAMISEEN. TALLA MERKINNALLA OSOITETUT AVOMIET VILJELMÄISEMÄT MUODOSTAVAT ARVOKKAAN KULTTUURIMÄISEMÄN RINGON.
KAAVASUOSITUS:
PELTOJEN AVONIMA SÄKYYTTÄMISEN TUKEMINEN JA MAHDOLLISET YMPÄRISTÖHOTO- TOMENPITEET OVAT ERITYSINÄLLÄ ALUEELLA PERUSTELTUJA.
RANTAVOHYHKEELLÄ RAVINTEIDEN PÄÄSY VESISTÖON VOODAN ESTÄÄ RANTAVIVAN JA PELLON VÄLIN JÄTTÄVÄLLÄ SUOJAVOHYHKEELLÄ (NOIN 15 - 20 M PAIKALLISET OJUSITTEET HUOMIOIDEN).
VESISTÖN ANAVITUVIEN MAISEMAMÄIDEN SÄKYYTTÄMISEKSI SUOJAVOHYHKEETÄ EI TULISETTÄÄ, PUSKOTULUNEN ESTÄMÄKSI ALUE TULISETIEN, NITÄÄ KERRAN VOODAA YKSITTÄJÄ PUITA, TAIPENMPIÄ PUURYHMÄ VOODAN TARVITTAESSA EITUTTAA MAISEMAMÄIDEN TÄYDENÄ.
- MU** MAA- JA METSÄTALOUSALUE, JOLLA ON ULKOLIN OJAJMÄSTARVETTA JA / TAI YMPÄRISTÖARVOJA.
ALUE ON TARKOITETTU MAA- JA METSÄTALouden HARJOITAMISEEN.
KAAVAMÄÄRYKSET:
ALUEELLE SAA RAKENTAA VAIN MAA- JA METSÄTALOUTTA PALVELEVIÄ RAKENNUSIA, EI ASUN- JA LOMARAKENNUSIA.
MÄÄRYKSET:
ALUEELLE SAA RAKENTAA VAIN MAA- JA METSÄTALOUTTA PALVELEVIÄ RAKENNUSIA, EI ASUN- JA LOMARAKENNUSIA.
MAANKÄYTTÖ- JA RAKENNUSLAIN 43§ PERUSTEELLA MÄÄRITÄÄN, ETÄ MAISEMIA MUUTTAVAA TOMENPITEETÄ, KUTEN MAAN KÄYNNEN, LUONNINEN JA TÄYTTÄMINEN SAA SUOJITTA ILMAN 128 TARKOITETTUA LUPAA.
- W** VESIALUE.
- YLEISKAAVA-ALUEEN RAJA.
- RAJAVOHYHKE, LIKKUNEN RAJOTETTUA.
- ALUEEN JA ERIKAAVAMÄÄRYSTEN ALAISTEN ALUEENOSIEN VÄLINEN RAJA.
- SEUTULIE.
- YHDISTIE (MAANTE/PAIKALLISET).
- SUANNITTAAN OJAJELLINEN PÄÄSYTIE.
- SUANNITTAAN OJAJELLINEN MOOTTORIKELKKAIREITTI.
- SR** SUOJELTAVA RAKENNUS
KULTTUURISTORIALLISETI, RAKENNUSHISTORIALLISETI TAI MAISEMÄKIVAN KANNALTA ARVOKAS, MAANKÄYTTÖ- JA RAKENNUSLAIN 127§ NOJALLA SUOJELTAVAKSI TARKOITETTU RAKENNUS TAI RAKENNUSRYHMÄ.
KAAVAMÄÄRYKSET:
MAANKÄYTTÖ- JA RAKENNUSLAIN 41§ NOJALLA MÄÄRITÄÄN, ETÄ ALUEELLA OLEVA RAKENNUS EISÄÄ PURKAA EKA NIDEN ULKOISIA MUUTTAA SITEN, ETÄ NIDEN KULTTUURISTORIALLISETI ARVOKAS TAI KYLÄMILJÖON KANNALTA ARVOKAS LUONNE TUNNUSNUMERO VITÄÄ KAAVASELOSTUKSEEN.
- SR-I** SUOJELTAVA RAKENNUS
KULTTUURISTORIALLISETI, RAKENNUSHISTORIALLISETI TAI MAISEMÄKIVAN KANNALTA ARVOKAS, RAKENNUS TAI RAKENNUSRYHMÄ.
KAAVASUOSITUS:
RAKENNUKSIÄ EITULISILMAN PAKOTTAVAA SYTTÄ PURKAA EKA NIDEN ULKOISIA MUUTTAA SITEN, ETÄ NIDEN KULTTUURISTORIALLISETI ARVOKAS TAI KYLÄMILJÖON KANNALTA ARVOKAS LUONNE TUNNUSNUMERO VITÄÄ KAAVASELOSTUKSEEN.
- ALUEEN OSA, JOLLA MAANKAMARAN ANEKSEN OTTO ON SALLITTUA ERIILISEN SUUNNITELMAN MUKAISETI, SORANOTTOLIVAN LAKATTUA ALUE TULLEE MAISEMÖDÄ.
- OLEVA RAKENNUSPAIKKA (RAKENNUSPAIKALLA JO OLEVAT ASUN- / LOMA-ASUNNOT).
- UUSIRAKENNUSPAIKKA (UUDEN ASUN-/LOMARAKENNUSIEN OJAJELLINEN SUOITUSPAIKKA).
- LAKANNUT MAATILA, NYKYIEN JOKO ASUN- TAI LOMA-ASUNTO KÄYSSÄ TAI ALUONA.
- EIOMARANTAISETI RAKENNUSPAIKALLE OSOITETTU SAMALLE TÄALLE KUULUVA RANTASÄUNNÄ (ENINTÄÄ 30 K-M² RAKENNUSOIKEUS JA LOMARAKENNUS SUOITUSPAIKKA, RANTASÄUNNÄ SUOITUSPAIKASTA EIVÖDÄ MUODOSTAA OMA ERIILISTÄ RAKENNUSPAIKKAA.
- 2** LUKU MERKINNAN ALAPUOLELLA OSOITAA ALUEEN RAKENNUSPAIKKOJEN ENMMÄISMÄÄRÄN.

- mk** KULTTUURIMÄISEMÄVOHYHKE
TALLA VOHYHKEMERKINNALLA ON LUKIMÄÄRITÄVÄT MAISEMALLISETI ARVOKKAITA JA TAI HISTORIALLISETI MERKITÄVÄ KULTTUURIMÄISEMÄKONNUSIAUKSIA. KULTTUURIMÄISEMÄVOHYHKEIEN ELEMENTTEJÄ OVAT LAAJAT USEN VESIRAJAN OJITUTAVAT VILJELMÄISEMÄ, HARVAKSIAITAN RANAN TÄNTÄMÄÄN SUOITUTAVAT TILAKESKUSIET SEKA AVONIMA TILUJA RAJAVIET METSÄNREUNAT JA NAKIIMA ELOITUTAVAT METSÄSARAKKEET.
- lu** MONET RAKENNUSIET, RAKENNUSRYHMÄT JA PIIPIIRIT OVAT MAISEMALLISETI, HISTORIALLISETI JA RAKENNUSITÄILIISETI ARVOKKAITA.
LISÄKSI MAISEMÄKIVASSA VAKUTTAVIA TEKUIOTIA OVAT ADAT, KIVIROKKIOT, VANHAT TIET, PUURUJAT, PELTOJEN REUNAVOHYHKEET, AVO-OJAT, PIENTAREET SEKA LAADIT, MLLITÄ JA MUUT RAKENNELMÄT.
- 1** KAAVASUOSITUS:
YMPÄRISTÖN TÄÄN VAKUTTAVIA TOMENPITEETÄ SUOITTEIÄSSÄ SEKA ALUEEN MAANKÄYTTÖN TÄREKIMÄSSÄ SUUNNITTELUSSA JA TOTEUTUKSESSA TULI OJITTA ERITYSINÄ LUONNONSUOJELUUN KULTTUURIMÄISEMÄN ARVOT.
- 2** ARVOKAS LUONTOVOHYHKE (KOHDENUMERO VITÄÄ KAAVASELOSTUKSEN PERUSTELUOSAN).
TALLA KATOVVIA RAJAKSILLA ON LUKIMÄÄRITÄVÄT OSOITETTU ARVOKKAIT LUONTO- JA MAISEMAKOHTEET.
KAAVASUOSITUS:
YMPÄRISTÖN TÄÄN VAKUTTAVIA TOMENPITEETÄ SUOITTEIÄSSÄ ON KINNETTÄVÄ HUOMIOTA SIEN, ETTE ALUEEN LUONNONSUOJELU VÄÄRÄNNETÄ TAI HEIKENNETÄ.

- RAKENNUSTEN SUOITAMINEN**
ASUNRAKENNUSTEN ETÄSIYYS KESKIVÄEDENKORKEUDEN MÄÄRITÄMÄSTÄ RANTAVIVASTA TULLEE OLLA VÄHINTÄÄ 40 M JA LOMA-ASUNNIN VÄHINTÄÄ 30 M, MUKIIMÄSTO- OJUSITTEET EIVÄT MUITA EDELLITÄ. RAKENNUSTEN LÄTTÄPÄÄN TULLEE SUAJAT VÄHINTÄÄ 1M YLÄVESIRAJA KORKEAMMALLA.
- ERILISEN KORROSAALTAAN ENINTÄÄ 30 M SUURINEN SAUNARAKENNUS TULLEE SUOJITTA VÄHINTÄÄ 5 M ETÄSIYDELLE RANTAVIVASTA, EIKUTENKÄÄN RANTAVOHYHKEEN AVONIMEN OSIN.
- RANTAVOHYHKEEN ENINTÄÄ 200 M LEVINEN VOHYHKE RANTAVIVASTA MITÄTEN RAKENNUSOIKEUS ON TILAKOHTEIÄSOTISETTU RANTAVOHYHKEELLE SUOITUTULLE RA, AM JA AO -ALUEELLE. RANTAVOHYHKEELLE OSOITETTU RAKENNUSPAIKALLE RAKENNUSLUVAT VOODAN MYNTÄÄ SUORAN OSAYLEISKAAVAN PERUSTEELLA ILMAN RANTASÄUNNÄKÄÄVÄÄ, M, MU, MT-1 JA MT-1-ALUEELLA VOODAN RANTAVOHYHKEELLÄ RAKENTAA ANOSTAAN ALUEEN KÄYTTÖTARKOITUSTA PALVELEVIÄ RAKENNUSIA.
- ALUEEN RAKENTAMISSEÄ NODATETAAN KUNNAN RAKENNUSMÄÄRYKSESSÄ OLEVIA MÄÄRYKSIÄ, ELLEI KAAVASSA OLE TÖSEN OSOITETTU.
- RAKENTAMISEEN OSOITETUIEN ALUEIDEN RAJOSTA VOODAN POKETA POUKAKARTAN TARKKLUUSMÄÄRYSTEN PUITTEISSA TAI MUKIIL TIEDEN JA RAKENNUSTEN SUOITAMINEN JA MAASUOJELUSETI SITA EDELLITÄVÄT.

MAISEMAN HUOMIOINEN

- UIDET RAKENNUSIET TULI PIIPIIÄ SUOITAMANA KUNNAN ALUEEN PERINTEISEN MÄÄRÄN SEKA LUONTO- ETÄ KULTTUURIMÄISEMÄN EHDOLLÄ, SITA TÄYDENÄ JA KEHTÄEN OLEMASSA OLEVIEN RAKENNUSTEN JA RAKENNUSRYHMEN YHTYETIEN.
- RAKENNUSTEN JA RAKENTEDEN TULI SUOPEUTUA MALLITÄAN, MATERIAALEITÄAN, MITÄSITTEITÄAN JA VÄRIKYSÄLÄÄN ALUEEN LUONTO- JA KULTTUURIMÄISEMÄN, AVONIMA RANTA- JA PELTOALUEELLE RAKENTAMISTA TULI VAL TÄÄ, TARVITTAESSA RANTARAKENTAMINEN TULI SUOITTA YMPÄRISTÖNSÄ ESM. ISTUTUKSIA.
- KULTTUURIMÄISEMÄ VOHYHKEIEN ELEMENTTEJÄ OVAT VILJELMÄISEMÄ, TILAKESKUSIET SEKA AVONIMA TILUJA RAJAVIET METSÄNREUNAT JA NAKIIMA ELOITUTAVAT METSÄSARAKKEET, NÄÄN OLEEN YMPÄRISTÖN TÄÄN VAKUTTAVIA TOMENPITEETÄ SUOITTEIÄSSÄ ESM. RAKENNUSTEN JA PIIPIIRIN KINNETTÄVÄ TULI OJITTEI SITA HUOMIOIDEN ALUEEN KULTTUURIMÄISEMÄ- SEKA KULTTUURISTORIALLISETI ARVOT.
- PIIPIIRI JA PUURUJISSA TULI SUOJIA YMPÄRISTÖSSÄ JO OLEVIA PERINTEISIÄ LAJIA, MYÖS MAISEMÄKIVASSA VAKUTTAVIA TEKUIOTIA KUTEN ATOJA, KIVIROKKIOT, VANHOJA TETIÄ, PUURUJIA, PELTOJEN REUNAVOHYHKEETÄ, AVO-OJIA, PIENTAREITÄ SEKA LÄTJÄ JA METÄ RAKENNELMÄ TULI SALLITTUA.
- MAISEMÄ TULLEE KÄSTILLÄ SITEN, ETÄ ALUEIDEN OMAISPIREITÄ EIOLENNÄISETI MUUTETA LUONNONTALUSTÄ RANTAVIVÄÄ EISÄ SIRTÄÄ KÄIVÄMÄLLÄ, LUOHMALLA TAI PENNERTÄMÄLLÄ ILMAN ERKEEN HYVÄKSYTTÄ SUUNNITTELMÄÄ.
- RANTOJEN METSÄNHODOSSA NODATETAAN METSÄKESKUS TÄPÖN ANTAMA RANTALUOITTA KOSKEVIA METSÄNHODOSTUKSIA JA METSÄALUE, RANTAMETSEN HODOSSA TULLEE KINNETTÄVÄ ERITYSNUMERITA MAISEMÄ- JA LUONTOARVON.

JÄTEVESIEN JA JÄTTEIDEN KÄSITTELY

- JÄTTEIDEN KÄSITTELYSSÄ JA KERÄKSESSÄ NODATETAAN TUUPOVAARAN KUNNAN YLEISIÄ JÄTEHUOLTOMÄÄRYKSIÄ.
- JÄTTEIDEN JA JÄTEVESIEN KÄSITTELYSTÄ TULLEE OLLA RAKENNUSLUPAHAKEMUKSESSA ASIANMUKAISIEN SELVITYSIEN PERUSTUVA SUUNNITELMA. SUOITTELEVAT YMPÄRISTÖKOHTEISET JÄTEVESIEN KÄSITTELYTAVAT ON ESITETTY KAAVASELOSTUKSESSÄ.
- TÄÄÄ-ASUTUSTEN SYNNTITÄMÄT JÄTEVEDET, ELLEIN TÄÄ VÖDÄ JOHTAA ALUEEN NYTISEN VEMÄRIKKESTÖON, TULLEE HOITAA KINNETTÄVÄKÄSITTELY TÄLLÖN JÄTEVEDET SUOITTELLAAN JOHDETTAVAKSI LUMPUSÄILÖON.
- LOMA-ASUTUKSELLE SUOITTELEVÄ WC-RATKAISU ON KUVIKÄYMÄLLÄ, VESKÄYMÄLÄN RAKENTAMINEN TULLEE ANA ERITYSINÄ PERUSTEELLA RAKENNUSLUPAHAKEMUKSESSÄ, MUKI VESKÄYMÄLÄN RAKENTAMINEN KÄSITTELLÄ RAKENNUSPAIKALLE MAHDOLLISETI, TULLEE VESKÄYMÄLÄN JÄTEVEDET JOHTAA TÄVISEN SÄILÖON.
- HAJA-ASUTUSALUEELLA TALOUSVEDET ON KÄSITTELEVÄ MÄÄNÄ MEYTTÄMÄLLÄ VÄHINTÄÄ 30 METRIN ETÄSIYDELLE RANTAVIVASTA TAI MUULLA VASTAVÄLLÄ TAVALLA, JÄTEVESIÄ EISÄÄ JOHTAA VESISTÖON.

OSAYLEISKAAVA ON KORJATTU KUNNANVALTUUSTON 29.6.2000 TEKEMÄN HYVÄKSYNTÄPÄÄTÖKSEN MUKAISETI.

KUOPISSA 4.9.2000

JAAKKO PÖYRY INFRA
Ma ja Vesit

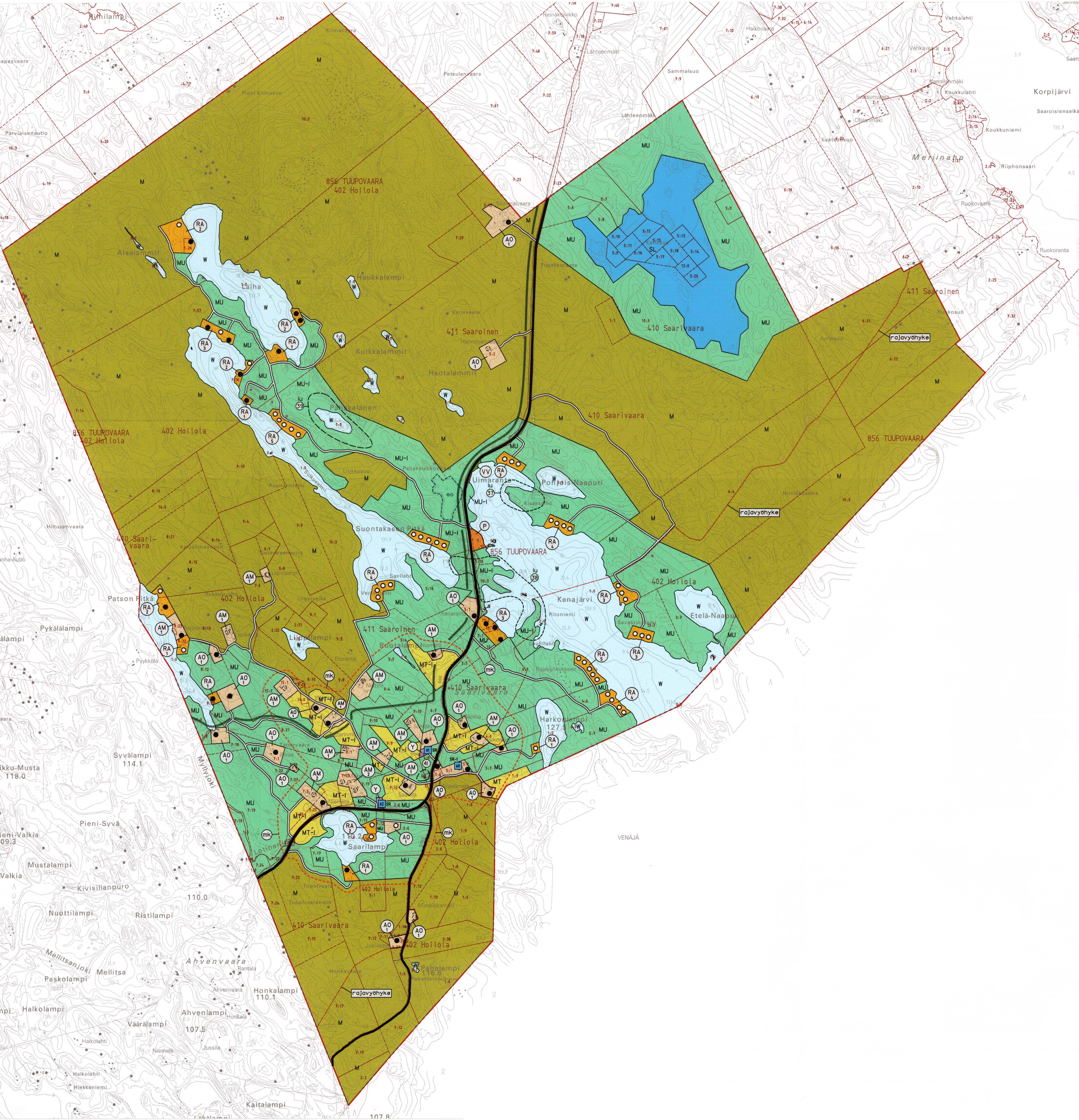
KUOPION ALUETOMISTO

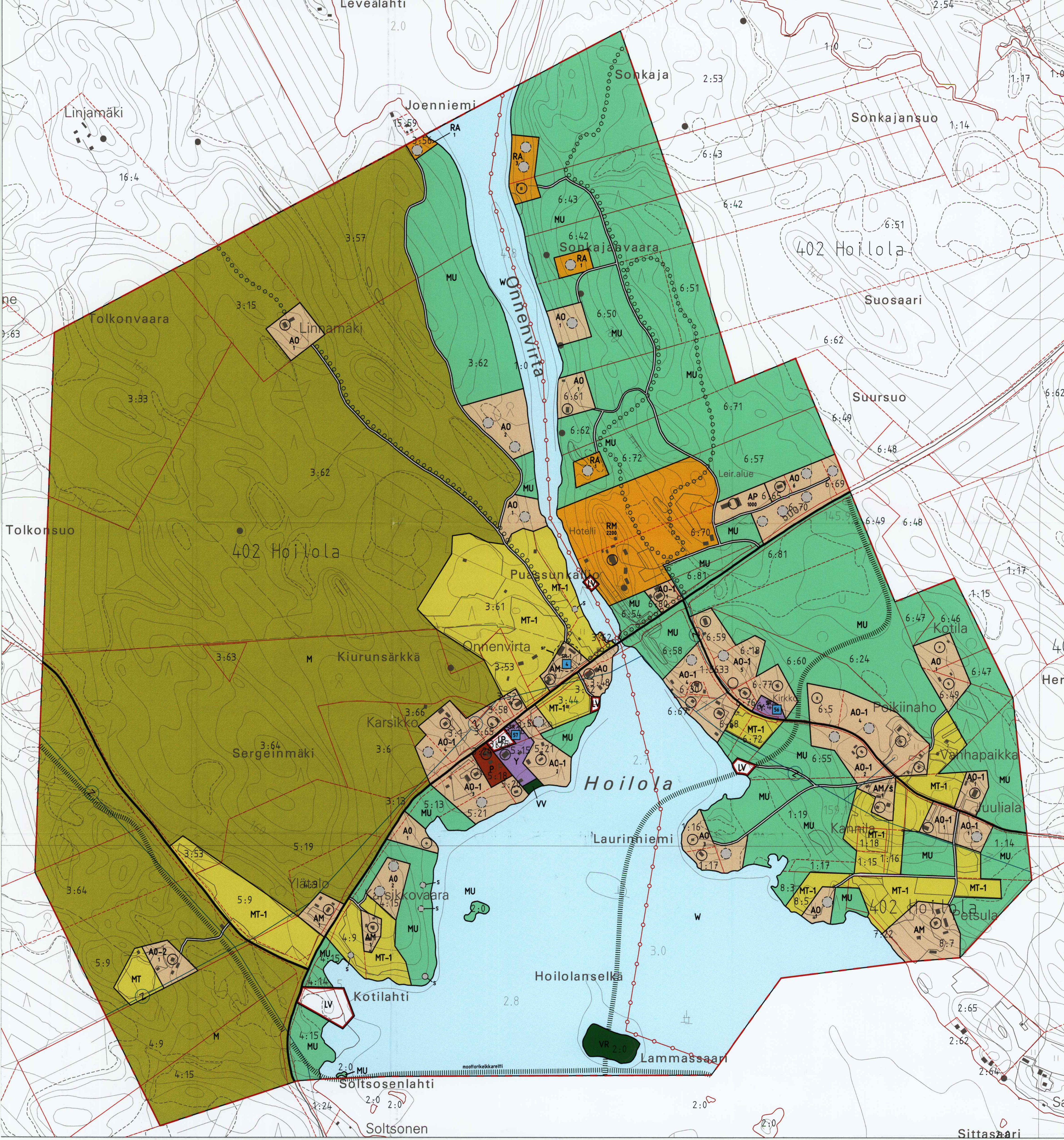
JORMA HARJU SRPA LYYTEN
Yhdyskuntotekn.ins. Rok.or.k. (AMK)

TÄÄ OSAYLEISKAAVAKARTTA ON TUUPOVAARAN KUNNANVALTUUSTON 29.6.2000 TEKEMÄN PÖYTÄKÄÄRÄN 21 BESA MÄNTIÖN PÄÄTÖKSEN MUKAINEN.

TODSTAA VIRAN PUOLESTA

JÄRHÖRTÄMÄNEN Kunnanjohtaja





TUUSULA KUNTA

TYNKÄ-KORPISLÄN OSAYLEISKAAVA

OSA-ALUE 1/4

HOIOLAN KYLÄKESKUS 1:5 000

OSAYLEISKAAVAMERKINNÄT JA -MÄÄRÄYKSET:

- AP** PIENTALOVALTAINEN ASUNTOALUE.
ALUEELLE SAA SUIJITTAA ASUNRAKENNUKSIA JA TARVITTAVIA VARASTO-, HUOLTO- TMS. RAKENNUKSIA.
- AO** ERILLISPIENTALOJEN ALUE.
KULLEKIN RAKENNUSPAIKALLE SAA SUIJITTAA YHDEN ENINTÄÄN 1/2 -KERROKSISEN ASUNRAKENNUKSEN JA TARVITTAVIA VARASTO-, HUOLTO- TMS. RAKENNUKSIA. RANTAN RAJAUKSELLE RAKENNUKSIKOKO VOIDAAN SUIJITTAA ERILLISEN SAUNARAKENNUKSEN MUODOSTETTAVAN UUDEN RAKENNUKSIKOKO VÄHIMMÄISKOKO ON 5000 M² JA KOKONAISRAKENNUKSEKSI 300 K-M².
- AO-1** ERILLISPIENTALOJEN ALUE.
ALUE VARATAAN PIENTALOJEN RAKENTAMISEEN, KULLEKIN RAKENNUSPAIKALLE SAA SUIJITTAA YHDEN ENINTÄÄN 1/2 -KERROKSISEN ASUNRAKENNUKSEN JA TARVITTAVIA VARASTO-, HUOLTO- TMS. RAKENNUKSIA, LISÄKSI ALUEELLE SAA SUIJITTAA SEILLÄISIÄ PIENMOTOISIA TYÖILOJA, JOISTA EIKÄLEIJU MELLU, ILMAN PILAANTUMISTA, RASKASTA LIKENNETTÄ TÄINÄIN VERRATTAVAA YMPÄRISTÖHÄIRIÖTÄ. MUODOSTETTAVAN UUDEN RAKENNUKSIKOKO VÄHIMMÄISKOKO ON 5000 M² JA KOKONAISRAKENNUKSEKSI 300 K-M², JOSTA TYÖILOJA ENINTÄÄN 200 K-M².
- AO-2** ERILLISPIENTALOJEN ALUE.
ALUE VARATAAN PIENTALOJEN RAKENTAMISEEN, KULLEKIN RAKENNUSPAIKALLE SAA SUIJITTAA YHDEN ENINTÄÄN 1/2 -KERROKSISEN ASUNRAKENNUKSEN JA TARVITTAVIA VARASTO-, HUOLTO- TMS. RAKENNUKSIA, LISÄKSI ALUEELLE SAA SUIJITTAA PIENMOTOISIA TEOLLISUUSILOJA, MUODOSTETTAVAN RAKENNUKSIKOKO VÄHIMMÄISKOKO ON 7000 M² JA KOKONAISRAKENNUKSEKSI 700 K-M², JOSTA TYÖILOJA ENINTÄÄN 400 K-M².
- AM** MAATILOJEN TALOUSKESKUSTEN ALUE.
ALUE VARATAAN MAATILOJEN TALOUSKESKUKSILLE. ALUEELLE SAA SUIJITTAA MAATALOUTTA JA SIHEN SOVELTUVIA SIJUELEIKKOJA PALVELEVA RAKENTAMISTA ASUN-, TUOTANTO- JA TALOUSRAKENNUKSIEN, TALOUSKESKUSTEN YHTEENEN SAA SUIJITTAA KAKSIENINTÄÄN 1/2 -KERROKSISET ASUNRAKENNUKSET SÄÄ ALUEEN RAJAUKSESSA RANTAN LISÄKSI YHDEN ENINTÄÄN 30 K-M² RANTASALUUN.
- Y** JULKISTEN PALVELUJEN JA HALLINNON ALUE.
- P** PALVELUJEN JA HALLINNON ALUE. (SÄLLITTÄÄN TOIMINTAAN LIITTYVÄ ASUMINEN.)
- V** RETKELY- JA ULKOILU-ALUE.
- KAAVAMÄÄRÄYKSET:**
MAANKÄYTTÖ- JA RAKENNUSLAIN 436 PERUSTEELLA MÄÄRÄTÄÄN, ETÄ ALUEELLE SAA SUIJITTAA VAIN RETKELY- JA MUUTA YLEISTÄ VIRKISTYSKÄYTTÖÄ PALVELEVIA RAKENNUKSIA JA RAKENNELMIA, ALUEEN MAISEMAKUVAN JA PUOSTON SÄILYTYKSEEN TULEE KINNITTÄÄ ERITYISTÄ HUOMIOTA.
- UMARANTA-ALUE.**
- RA** LOMA-ASUNTOALUE.
ALUE VARATAAN LOMA-ASUNTOALUEKSI, KULLEKIN RAKENNUSPAIKALLE SAA RAKENTAA YHDEN ENINTÄÄN 1/2 -KERROKSISET LOMA-ASUNNOT JA RANTASALUUN SEKA TARPEELLISET TALOUSRAKENNUKSET, RAKENNUKSIKOKO VÄHIMMÄISKOKO ON 3000 M² JA RAKENNUKSEN YHTEENLASKETTU KERROSALA SAA OLLA ENINTÄÄN 150 M².
- RM** MATKAILUPALVELUJEN ALUE.
ALUE VARATAAN MATKAILU- JA LOMAKESKUKSILLE, LOMAKYLILLE JA MUILLE VASTAUVILLE MATKAILUJA PALVELEVILLE TOIMINNOILLE, VÄHÄISIÄ RAKENNUKSIA, KUTEN YHTEISKÄYTTÖISIA SAUNOJA, HUOLTO- JA KEITTEIKÖKSIÄ VOIDAAN SUIJITTAA VÄHINTÄÄN 15 MN ETAISYISDELLE RANTAVIVASTA.
- ENNEN LISÄRAKENTAMISEEN RYHTYMISTÄ ON ALUEELLE LAADITTAVA YLEISKAAVA TARKEMPI MAANKÄYTTÖ- JA VESIHUOLTO SUUNNITELMA.
- LV** VESILIKENTEEN ALUE.
ALUE ON TARKOITETTU VENEALUEKSI, VENESATAMA JA VESILIKENTEEN TARVITSEMA PALVELUJA JA RAKENTEITA VARTEN.
- LP** PYSÄKINTIALUE.
- M** MAA- JA METSÄTALOUSVALTAINEN ALUE.
ALUE ON TARKOITETTU PÄÄASIASSA MAA- JA METSÄTALouden HARJOITAMISEEN.
- MT** MAATALOUSVALTAINEN ALUE.
ALUE ON TARKOITETTU PÄÄASIASSA MAATALouden HARJOITAMISEEN.
- MT-1** MAATALOUSVALTAINEN ALUE, JOLLA ON KULTTUURIMÄISEMÄ-ARVOJA.
ALUE ON TARKOITETTU PÄÄASIASSA MAATALouden HARJOITAMISEEN, TÄLLÄ MERKINNÄLLÄ OSOITETUT AVOIMET VIILJELMÄISEMÄT MUODOSTAVAT ARVOKKAAN KULTTUURIMÄISEMÄN RUNGON.
KAAVASUOSITUS:
PELTOJEN AVOIMINA SÄILYTTÄMISEN TUKEMINEN JA MAHDOLLISET YMPÄRISTÖHOITO-TOMENPIEET OVAT ERITYISESTI NAILLA ALUEILLA PERUSTELTAVIA.
RANTAVYÖHYKKEELLÄ RAVINTEIDEN PÄÄSY VESISTÖN VOIDAAN ESTÄÄ RANTAVIVAN JA PELLON VÄLIN JÄTETTÄVÄLLÄ SUOJAVYÖHYKKEELLÄ (NÄIN 15 - 20 M PANKALISEET OLOSUHTTEET HUOMIOTTA).
- VESTITÖN AVAULTUVIEN MAISEMANKYMIEN SÄILYTTÄMISEKSI SUOJAVYÖHYKKEITÄ EI TULISI METSITTÄÄ, PUSKIKUMIEN ESTÄMISEKSI ALUE TULISI ESK. NITTÄÄ KERRAN VUODESSA, YKSITTÄISIÄ PUITA TÄIPIENEMPIÄ PUURYHMÄIÄ VOIDAAN TARVITTAESSA ISTUTTAA MAISEMARAKENNETTÄ TÄYDENTÄEN.
- W** VESIALUE.
- YLEISKAAVA-ALUEEN RAJA.
- ALUEEN JA ERIKAAVAMÄÄRÄYKSEN ALAISTEN ALUEOSIEN VÄLINEN RAJA.
- SEUTUTIE.
- YHDYSTIE (MAANTIE/PAIKALLISTIE).
- SUANNITTAAN OHEJELLINEN PÄÄSTYIE.
- |||||** SUANNITTAAN OHEJELLINEN MOOTTORKEILUKARTEITTI.
- o** ULKOILUREITTI.
- o** VENEREITTI.
- o** SAKKOLINJA.

SR SUOJELTAVA RAKENNUKSEN
KULTTUURIHISTORIALLE, RAKENNUSHISTORIALLE TAI MAISEMAKUVAN KANNALTA ARVOKAS MAANKÄYTTÖ- JA RAKENNUSLAIN PERUSTEELLA SUOJELTAVAKSI TARKOITETTU RAKENNUKSEN TAI RAKENNUKSIKOKO.

SR-1 SUOJELTAVA RAKENNUKSEN
KULTTUURIHISTORIALLE, RAKENNUSHISTORIALLE TAI MAISEMAKUVAN KANNALTA ARVOKAS RAKENNUKSEN TAI RAKENNUKSIKOKO.

SR MAISEMALLISESTI TARKE PIIPIRI
MERKINNÄLLÄ ON OSOITETTU MAISEMALLISESTI MERKITTÄVÄT PIIPIRI. ALUEIDEN TARKEMMAT ELEMENTIT OVAT RAKENNUKSET, PIIPIRI JA PUUKUJAT.

SR KAAVASUOSITUS:
RAKENNUKSIEN EITULISILMAN PAKOTTAVAA SYTTÄ PURKAA EIKÄ NIDEN ULKOASUA MUUTTAA SITTEN, ETÄ NIDEN KULTTUURIHISTORIALLE ARVOKAS TAI KYLÄMILJÖN KANNALTA ARVOKAS LUONNE TURMELTUU. LISÄRAKENTAMISEN TULEE SOPEUTUA YMPÄRÖIVÄÄN YMPÄRISTÖNSÄ. TUNNISTENUMERO VIITÄÄ KAAVASELOSTUKSEEN.

SR MAISEMALLISESTI TARKE PIIPIRI
MERKINNÄLLÄ ON OSOITETTU MAISEMALLISESTI MERKITTÄVÄT PIIPIRI. ALUEIDEN TARKEMMAT ELEMENTIT OVAT RAKENNUKSET, PIIPIRI JA PUUKUJAT.

SR KAAVASUOSITUS:
YMPÄRISTÖN TILAN VAIKUTTAVIA TOMENPIEITÄ TEHTÄESSÄ TULISI ERITYISESTI PYRIÄ SÄILYTTÄMÄÄN PIIPIRI MAISEMALLINEN ARVO.

SR ALUE, JOLLA YMPÄRISTÖ SÄILYTTÄTÄÄN.

SR OLEVA RAKENNUKSIKOKO (RAKENNUKSIKOKO JO OLEVAT ASUN- / LOMA-ASUNNOT).

SR UUSI RAKENNUKSIKOKO (UUDEN ASUN- / LOMARAKENNUKSEN OHEJELLINEN SUOJELTAVAKSI).

SR EIOMARANTAISILLE RAKENNUKSIKOKO OSOITETTU SAMALLE TILALLE KUULUVA RANTASALUUN ENINTÄÄN 30 K-M² RAKENNUKSEKSI JA LIIKÄMÄÄN SUOJELTAVAKSI, RANTASALUUN SUOJELTAVAKSI EI VOIDA MUODOSTAA OMAA ERILLISTÄ RAKENNUKSIKOKO.

SR LUKU MERKINNÄN ALAPUOLELLA OSOITAA ALUEEN RAKENNUKSIKOKOJEN ENIMMÄISMÄÄRÄN.

SR LUKU MERKINNÄN ALAPUOLELLA OSOITAA ALUEEN SUURIMMAN SÄLLITUN KERROSALAN.

RAKENNUKSEN SUOJITTAMINEN
YLEISKAAVASSA ON OSOITETTU HOIOLAN KYLÄRAKENNETTÄ VÄHÄISESTI TÄYDENTÄVÄ UUSIA RAKENNUKSIKOKOJA, JOKA ON LIIKÄMÄÄRÄISESTI MERKITTÄVÄ KAIVAKARTALLE. RAKENNUKSIKOKO NAILE KUIN MYÖS KAAVASSA TOEITTEILUE JO OLEVILLE RAKENNUKSIKOKO VOIDAAN MYÖNTÄÄ SUORAAN OSAYLEISKAAVAN PUHJALTA.

ASUNRAKENNUKSEN ETAISYYS KESKYLIVEDENKORKEUDEN MÄÄRITÄMÄSTÄ RANTAVIVASTA TULEE OLLA VÄHINTÄÄN 40 M JA LOMA-ASUNNON VÄHINTÄÄN 30 M, MIKÄLI MAASTO- OLOSUHTTEET EIVÄT MUUTA EDLTTÄ RAKENNUKSEN LATTIAPINNAN TULEE SIAITA VÄHINTÄÄN 1M YLÄVESIRAJAA KORKEAMMALLA.

ERILLINEN KERROSALATAAN ENINTÄÄN 30 M² SUURIMMAN SAUNARAKENNUKSEN TULEE SUIJITTAA VÄHINTÄÄN 15 MN ETAISYISDELLE RANTAVIVASTA, EIKÄ TUNNISTENUMERO RANTAVYÖHYKKEEN AVOIMIN OSIN.

KESKEISEN KYLÄALUEEN ULKOILU-ALUEILLA RANTAVYÖHYKKEEN ENINTÄÄN 200 M LEVINEN VYÖHYKE RANTAVIVASTA MITÄTÄEN RAKENNUKSEKSI ON TILAKOHTAISESTI OSOITETTU RANTAVYÖHYKKEELLE SUIJITTAVILLE RA, AM JA AO -ALUEILLE. RANTAVYÖHYKKEELLE OSOITETUILLE RAKENNUKSIKOKO RAKENNUKSIKOKO VOIDAAN MYÖNTÄÄ SUORAAN OSAYLEISKAAVAN PERUSTEELLA ILMAN RANTA-ASEMAKAAVAA. MU- JA MT-1 ALUEILLA VOIDAAN RANTAVYÖHYKKEELLÄ RAKENTAA ANOSTAAN ALUEEN KÄYTTÖTARKOITUSTA PALVELEVIA RAKENNUKSIA.

ALUEIDEN RAKENTAMISSE NUIDATETAAN KUNNAN RAKENNUKSIKOKOJEN OLEVA MAISEMÄKUVAN, ELLEI KAAVASSA OLE TOININ OSOITETTU.

RAKENNEMISEEN OSOITETTUJEN ALUEIDEN RAJOISTA VOIDAAN POKETA POIKKAARTAN TARKKUUVAATIMUSTEN PUITTEISSA TAI MIKÄLITÄIDEN JA RAKENNUKSEN SUOJITTAMINEN JA MAASTO- OLOSUHTTEET SITA EDELLYTTÄVÄT.

MAISEMAN HUOMIOMIEN
UDET RAKENNUKSET TULISI PYRIÄ SUIJITTAMAAN KUNNAN ALUEEN PERINTEISEN MILJÖN SEKA LUONTO- ETÄ KULTTUURIMÄISEMÄN EHDOLA, SITA TÄYDENTÄEN JA KEHTÄEN OLEMASSA OLEVÄN RAKENNUKSEN JA RAKENNUKSIKOKO YHTEYTYEN.

RAKENNUKSEN JA RAKENNETEN TULISI SOPEUTUA MALLITTAAN, MATERIAALITTAAN, MITÄSUIHTELTAAN JA VÄRITYKSELTAAN ALUEEN LUONTO- JA KULTTUURIMÄISEMÄN YMPÄRISTÖN, AVOIMILLE RANTA- JA PELTOALUEILLE RAKENTAMISTA TULISI VÄLTÄÄ, TARVITTAESSA RANTARAKENTAMINEN TULISI SOVITTAA YMPÄRISTÖNSÄ ESM. ISTUTKSEN.

KULTTUURIMÄISEMÄN ELEMENTTEJÄ OVAT VIILJELMÄISEMÄT, TILAKESKUKSET SEKA AVOIMIA TILUJA RAJAVAT METSÄREUNAT JA NÄKYMIÄ ELÄVÄT METSÄ- SAARKEET. NÄIN OLLEN YMPÄRISTÖN TILAN VAIKUTTAVIA TOMENPIEITÄ SUOJITTAESSA IESM. RAKENNUKSEN JA PIIPIRIEN KUNNOSTUSI TULISI ERITYISESTI OTTAA HUUDON ALUEEN KULTTUURIMÄISEMÄ- SEKA KULTTUURIHISTORIALLE ARVOT.

PIIPIRI JA PUUKUJISSA TULISI SUOJITTA YMPÄRISTÖSSÄ JO OLEVA PERINTEISE LÄÄJÄ, MYÖS MAISEMAKUVASSA VAIKUTTAVIA TEKOJITA KUTEN AITOJA, KIV- ROYKIOITA, VANHOJA TAITA, PUUKUJIA, PELTOJEN REUNAVYÖHYKKEITÄ, AVO-OJIA, PIENTAREITA SEKA LÄTOJA JA MUITA RAKENNELMIA TULISI SÄILYTTÄÄ.

MAISEMÄ TULEE KASITELLA SITTEN, ETÄ ALUEIDEN OMINAISPIIRTEITÄ EI OLENAISESTI MUUTETA. LUONNONTILASTA RANTAVIVAN EISÄ SIRTÄÄ KAIVAMALLA, LOUHIMALLA TAI PENERTÄMÄLLÄ ILMAN ERKEEN HYVÄKSYTTÄVÄ SUUNNITELMÄÄ.

RANTOJEN METSÄHOIDOSSA NUIDATETAAN METSÄKESKUS TAPION ANTAMIA RANTA- ALUEITA KOSKIVIA METSÄHOITO OLOSUHTTUNSA JA METSÄALAN, RANTAMISEN HOIHOSSA TULEE KINNITTÄÄ ERITYISHUOMIOTA MAISEMÄ- JA LUONTOYHTEEN.

JÄTEVESIEN JA JÄTTEIDEN KASITTELY
JÄTTEIDEN KASITTELYSSÄ JA KERÄYKSESSÄ NUIDATETAAN TUUSULAN KUNNAN UUSIA JÄTEHUOLTOMÄÄRÄYKSIÄ.

JÄTTEIDEN JA JÄTEVESIEN KASITTELYSSÄ TULEE OLLA RAKENNUKSIKOKOJEN ASIANMUKAISIN SELVITYKSIEN PERUSTUVA SUUNNITELMA. SUOJITETTAVAT YMPÄRISTÖ- KOHTAISET JÄTEVESIEN KASITTELYTAVAT ON ESITETTY KAAVASELOSTUKSESSA.

TAAJA-ASUTUSTEN SYNNYTTÄMÄT JÄTEVEDET, ELLEIN ITÄN VOIDA JOHTAA ALUEEN YHTEISEN VIEMÄRIVERKOSTOON, TULEE HOITAA KINTEISTOKOHTAISESTI, TÄLLÄIN JÄTEVEDET SUOJITELLAAN JOHDETTAVAKSI UMPISÄLÖÖN.

HOIOLAN KESKEISELLE KYLÄALUEELLE SUOJITELLAAN RAKENNETTAVAN VESIHUOLTOVERKOSTON. LOMA-ASUTUKSELLE SUOJITETTAVI WC-RATKAISU ON KIVÄKÄYMLÄ, VESIKÄYMLÄN RAKENTAMINEN TULEE ANA ERITYISESTI PERUSTELLA RAKENNUKSIKOKOJEN KESKEISELLE VESIKÄYMLÄN RAKENTAMINEN KÄSITÖN KYSESELLE RAKENNUKSIKOKO MAHDOLLISEKSI, TULEE VESIKÄYMLÄN JÄTEVEDET JOHTAA TIVISEEN SÄLÖÖN.

HAJA-ASUTUSALUEILLA TALOUSVEDET ON KASITELTAVI MAHAN IMETTÄMÄLLÄ VÄHINTÄÄN 30 METRIN ETAISYISDELLE RANTAVIVASTA TAI MUULLA VASTAVALLA TAVALLA. JÄTEVEDET EISÄÄ JOHTAA VESITÖÖN.

OSAYLEISKAAVA ON KIRJUTTU KUNNANVALTUUSTON 29.6.2000 TEKEMÄN HYVÄKSYMISPÄÄTÖKSEN MUKAISEKSI.
KUIPOSSA 4.9.2000

JAAKKO PÖYRY INFRA
Maa ja Vesi

KUIPON ALIETOMISTO

JORMA HARJU
Yhdyskuntatekn.ins.

SIRPA LYYTINEN
Rak.ark., IAKM

TÄMÄ OSAYLEISKAAVAKARTTA ON TUUSULAN KUNNANVALTUUSTON 29.6.2000 TEKEMÄN PÖYTÄKIRJAN 27 SÄSSÄ MAINITUN HYVÄKSYMISPÄÄTÖKSEN MUKAINEN. TOISTAA VIRAN PUOLESTA

JARI HORTTANEN
Kunnanjohtaja