

JYVÄSKYLÄ 4 TUU EIHS OLY
TUUPOVAARAN KUNTA
EIMSJÄRVEN YMPÄRISTÖN OSAYLEISKAAVA
OSA-ALUE 4/5 KANTELE - LAUTTALAMPI - KÄLKÄJÄRVI
1:10 000

OSAYLEISKAAMERKINNÄT JA -MÄÄRÄYKSET:

AO ERILLISPENTALDEN ALUE
ALUEELLE SAA SUOJITTA ENNITTÄEN HU/2 -KERROKSISSA ASUNRAKENNUKSIJA JA TÄRVIITÄVÄ VARETO- MUD- TMS. RAKENNUKSIJA RANTAAN RAJALUTUULE RAKENNUSPAIKALLE VOIDAN SUOJITTA ERILINEN SÄÄRAKENNUS SUOJITETTAVAN UUDEN RAKENNUKSIKANNAN VÄHIMÄKSI 3000 M² JA KOKONAISRAKENNUSKORUS 300 K-M².

AM MAATUOLUN TALOUSKESKUSTEN ALUE
ALUE VARIATAAN LOMA-ASUNTOALUEKSI. ALUEELLE SAA SUOJITTA MAATALOITTA JA SIHEN SOVELTUVA ERILINEN RAKENNUKSIJA. RAKENNUKSIKANNAN SUOJITTA ERILINEN SÄÄRAKENNUS SUOJITETTAVAN UUDEN RAKENNUKSIKANNAN VÄHIMÄKSI 3000 M² JA KOKONAISRAKENNUSKORUS 300 K-M².

P PALVELUJEN JA HALLINNON ALUE, ISÄLTIÄN TOMITTAAN LITTYVÄ ASUMINEN
ALUE VARIATAAN LOMA-ASUNTOALUEKSI. ALUEELLE SAA SUOJITTA MAATALOITTA JA SIHEN SOVELTUVA ERILINEN RAKENNUKSIJA. RAKENNUKSIKANNAN SUOJITTA ERILINEN SÄÄRAKENNUS SUOJITETTAVAN UUDEN RAKENNUKSIKANNAN VÄHIMÄKSI 3000 M² JA KOKONAISRAKENNUSKORUS 300 K-M².

RA LOMA-ASUNTOALUE
ALUE VARIATAAN LOMA-ASUNTOALUEKSI. ALUEELLE SAA SUOJITTA MAATALOITTA JA SIHEN SOVELTUVA ERILINEN RAKENNUKSIJA. RAKENNUKSIKANNAN SUOJITTA ERILINEN SÄÄRAKENNUS SUOJITETTAVAN UUDEN RAKENNUKSIKANNAN VÄHIMÄKSI 3000 M² JA KOKONAISRAKENNUSKORUS 300 K-M².

RA-1 YMPÄRISTÖLIIESTÄRALLE ALUEELLE SUOJITTA LOMA-ASUNTOALUE
ALUE VARIATAAN LOMA-ASUNTOALUEKSI. ALUEELLE SAA SUOJITTA MAATALOITTA JA SIHEN SOVELTUVA ERILINEN RAKENNUKSIJA. RAKENNUKSIKANNAN SUOJITTA ERILINEN SÄÄRAKENNUS SUOJITETTAVAN UUDEN RAKENNUKSIKANNAN VÄHIMÄKSI 3000 M² JA KOKONAISRAKENNUSKORUS 300 K-M².

LV VESILUONNEN ALUE
ALUE ON TARKOITTEU VENEALUEKSI, VENEATAMA JA VESILUONNEN TÄRVIITÄMÄ PALVELUJA JA RAKENNUKSIJA.

M MAA- JA METSÄTALOUSVALTANEN ALUE
ALUE ON TARKOITTEU PÄÄASUNTOALUEKSI- JA METSÄTALOUDEEN HARJOITAMISEEN.

MT MAATALOUSVALTANEN ALUE
ALUE ON TARKOITTEU PÄÄASUNTOALUEKSI- JA METSÄTALOUDEEN HARJOITAMISEEN.

MU MAA- JA METSÄTALOUSVALTANEN ALUE, JOLLA ON ERITYISIA YMPÄRISTÖARVOJA
ALUE ON TARKOITTEU MAA- JA METSÄTALOUDEEN HARJOITAMISEEN.

MY MAA- JA METSÄTALOUSVALTANEN ALUE, JOLLA ON ERITYISIA YMPÄRISTÖARVOJA
ALUEELLE SAA RAKENTAA VAIN MAA- JA METSÄTALOUTTA PALVEVIA RAKENNUKSIJA, EIASUN- JA LOMARAKENNUKSIJA.

W VESIALUE
ALUEELLE SAA RAKENTAA VAIN MAA- JA METSÄTALOUTTA PALVEVIA RAKENNUKSIJA, EIASUN- JA LOMARAKENNUKSIJA.

W VESIALUE
ALUEELLE SAA RAKENTAA VAIN MAA- JA METSÄTALOUTTA PALVEVIA RAKENNUKSIJA, EIASUN- JA LOMARAKENNUKSIJA.

W VESIALUE
ALUEELLE SAA RAKENTAA VAIN MAA- JA METSÄTALOUTTA PALVEVIA RAKENNUKSIJA, EIASUN- JA LOMARAKENNUKSIJA.

W VESIALUE
ALUEELLE SAA RAKENTAA VAIN MAA- JA METSÄTALOUTTA PALVEVIA RAKENNUKSIJA, EIASUN- JA LOMARAKENNUKSIJA.

W VESIALUE
ALUEELLE SAA RAKENTAA VAIN MAA- JA METSÄTALOUTTA PALVEVIA RAKENNUKSIJA, EIASUN- JA LOMARAKENNUKSIJA.

W VESIALUE
ALUEELLE SAA RAKENTAA VAIN MAA- JA METSÄTALOUTTA PALVEVIA RAKENNUKSIJA, EIASUN- JA LOMARAKENNUKSIJA.

W VESIALUE
ALUEELLE SAA RAKENTAA VAIN MAA- JA METSÄTALOUTTA PALVEVIA RAKENNUKSIJA, EIASUN- JA LOMARAKENNUKSIJA.

W VESIALUE
ALUEELLE SAA RAKENTAA VAIN MAA- JA METSÄTALOUTTA PALVEVIA RAKENNUKSIJA, EIASUN- JA LOMARAKENNUKSIJA.

W VESIALUE
ALUEELLE SAA RAKENTAA VAIN MAA- JA METSÄTALOUTTA PALVEVIA RAKENNUKSIJA, EIASUN- JA LOMARAKENNUKSIJA.

W VESIALUE
ALUEELLE SAA RAKENTAA VAIN MAA- JA METSÄTALOUTTA PALVEVIA RAKENNUKSIJA, EIASUN- JA LOMARAKENNUKSIJA.

W VESIALUE
ALUEELLE SAA RAKENTAA VAIN MAA- JA METSÄTALOUTTA PALVEVIA RAKENNUKSIJA, EIASUN- JA LOMARAKENNUKSIJA.

W VESIALUE
ALUEELLE SAA RAKENTAA VAIN MAA- JA METSÄTALOUTTA PALVEVIA RAKENNUKSIJA, EIASUN- JA LOMARAKENNUKSIJA.

W VESIALUE
ALUEELLE SAA RAKENTAA VAIN MAA- JA METSÄTALOUTTA PALVEVIA RAKENNUKSIJA, EIASUN- JA LOMARAKENNUKSIJA.

W VESIALUE
ALUEELLE SAA RAKENTAA VAIN MAA- JA METSÄTALOUTTA PALVEVIA RAKENNUKSIJA, EIASUN- JA LOMARAKENNUKSIJA.

W VESIALUE
ALUEELLE SAA RAKENTAA VAIN MAA- JA METSÄTALOUTTA PALVEVIA RAKENNUKSIJA, EIASUN- JA LOMARAKENNUKSIJA.

W VESIALUE
ALUEELLE SAA RAKENTAA VAIN MAA- JA METSÄTALOUTTA PALVEVIA RAKENNUKSIJA, EIASUN- JA LOMARAKENNUKSIJA.

W VESIALUE
ALUEELLE SAA RAKENTAA VAIN MAA- JA METSÄTALOUTTA PALVEVIA RAKENNUKSIJA, EIASUN- JA LOMARAKENNUKSIJA.

W VESIALUE
ALUEELLE SAA RAKENTAA VAIN MAA- JA METSÄTALOUTTA PALVEVIA RAKENNUKSIJA, EIASUN- JA LOMARAKENNUKSIJA.

W VESIALUE
ALUEELLE SAA RAKENTAA VAIN MAA- JA METSÄTALOUTTA PALVEVIA RAKENNUKSIJA, EIASUN- JA LOMARAKENNUKSIJA.

W VESIALUE
ALUEELLE SAA RAKENTAA VAIN MAA- JA METSÄTALOUTTA PALVEVIA RAKENNUKSIJA, EIASUN- JA LOMARAKENNUKSIJA.

W VESIALUE
ALUEELLE SAA RAKENTAA VAIN MAA- JA METSÄTALOUTTA PALVEVIA RAKENNUKSIJA, EIASUN- JA LOMARAKENNUKSIJA.

W VESIALUE
ALUEELLE SAA RAKENTAA VAIN MAA- JA METSÄTALOUTTA PALVEVIA RAKENNUKSIJA, EIASUN- JA LOMARAKENNUKSIJA.

W VESIALUE
ALUEELLE SAA RAKENTAA VAIN MAA- JA METSÄTALOUTTA PALVEVIA RAKENNUKSIJA, EIASUN- JA LOMARAKENNUKSIJA.

W VESIALUE
ALUEELLE SAA RAKENTAA VAIN MAA- JA METSÄTALOUTTA PALVEVIA RAKENNUKSIJA, EIASUN- JA LOMARAKENNUKSIJA.

W VESIALUE
ALUEELLE SAA RAKENTAA VAIN MAA- JA METSÄTALOUTTA PALVEVIA RAKENNUKSIJA, EIASUN- JA LOMARAKENNUKSIJA.

W VESIALUE
ALUEELLE SAA RAKENTAA VAIN MAA- JA METSÄTALOUTTA PALVEVIA RAKENNUKSIJA, EIASUN- JA LOMARAKENNUKSIJA.

W VESIALUE
ALUEELLE SAA RAKENTAA VAIN MAA- JA METSÄTALOUTTA PALVEVIA RAKENNUKSIJA, EIASUN- JA LOMARAKENNUKSIJA.

W VESIALUE
ALUEELLE SAA RAKENTAA VAIN MAA- JA METSÄTALOUTTA PALVEVIA RAKENNUKSIJA, EIASUN- JA LOMARAKENNUKSIJA.

W VESIALUE
ALUEELLE SAA RAKENTAA VAIN MAA- JA METSÄTALOUTTA PALVEVIA RAKENNUKSIJA, EIASUN- JA LOMARAKENNUKSIJA.

W VESIALUE
ALUEELLE SAA RAKENTAA VAIN MAA- JA METSÄTALOUTTA PALVEVIA RAKENNUKSIJA, EIASUN- JA LOMARAKENNUKSIJA.

W VESIALUE
ALUEELLE SAA RAKENTAA VAIN MAA- JA METSÄTALOUTTA PALVEVIA RAKENNUKSIJA, EIASUN- JA LOMARAKENNUKSIJA.

W VESIALUE
ALUEELLE SAA RAKENTAA VAIN MAA- JA METSÄTALOUTTA PALVEVIA RAKENNUKSIJA, EIASUN- JA LOMARAKENNUKSIJA.

W VESIALUE
ALUEELLE SAA RAKENTAA VAIN MAA- JA METSÄTALOUTTA PALVEVIA RAKENNUKSIJA, EIASUN- JA LOMARAKENNUKSIJA.

W VESIALUE
ALUEELLE SAA RAKENTAA VAIN MAA- JA METSÄTALOUTTA PALVEVIA RAKENNUKSIJA, EIASUN- JA LOMARAKENNUKSIJA.

W VESIALUE
ALUEELLE SAA RAKENTAA VAIN MAA- JA METSÄTALOUTTA PALVEVIA RAKENNUKSIJA, EIASUN- JA LOMARAKENNUKSIJA.

W VESIALUE
ALUEELLE SAA RAKENTAA VAIN MAA- JA METSÄTALOUTTA PALVEVIA RAKENNUKSIJA, EIASUN- JA LOMARAKENNUKSIJA.

W VESIALUE
ALUEELLE SAA RAKENTAA VAIN MAA- JA METSÄTALOUTTA PALVEVIA RAKENNUKSIJA, EIASUN- JA LOMARAKENNUKSIJA.

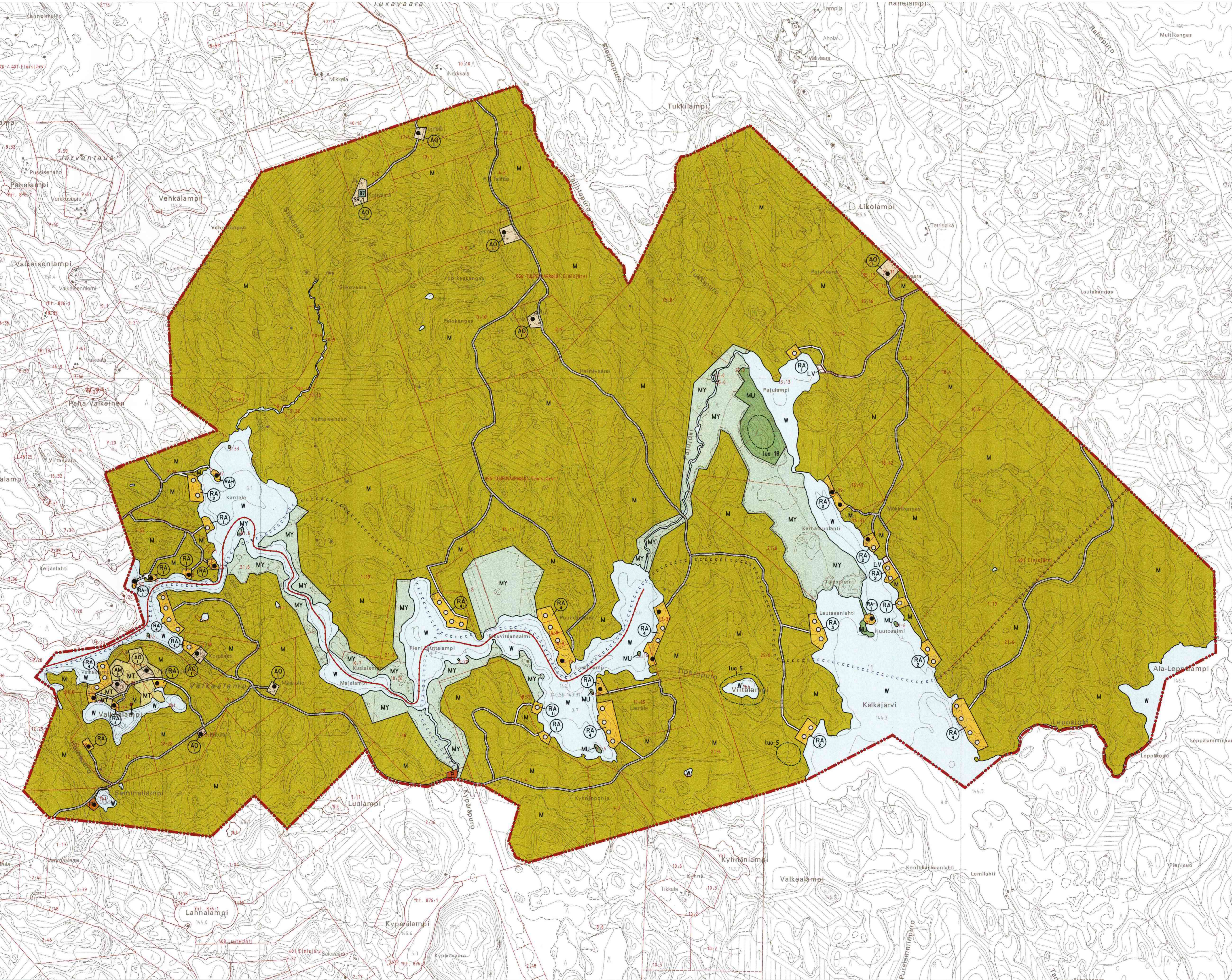
W VESIALUE
ALUEELLE SAA RAKENTAA VAIN MAA- JA METSÄTALOUTTA PALVEVIA RAKENNUKSIJA, EIASUN- JA LOMARAKENNUKSIJA.

W VESIALUE
ALUEELLE SAA RAKENTAA VAIN MAA- JA METSÄTALOUTTA PALVEVIA RAKENNUKSIJA, EIASUN- JA LOMARAKENNUKSIJA.

W VESIALUE
ALUEELLE SAA RAKENTAA VAIN MAA- JA METSÄTALOUTTA PALVEVIA RAKENNUKSIJA, EIASUN- JA LOMARAKENNUKSIJA.

W VESIALUE
ALUEELLE SAA RAKENTAA VAIN MAA- JA METSÄTALOUTTA PALVEVIA RAKENNUKSIJA, EIASUN- JA LOMARAKENNUKSIJA.

W VESIALUE
ALUEELLE SAA RAKENTAA VAIN MAA- JA METSÄTALOUTTA PALVEVIA RAKENNUKSIJA, EIASUN- JA LOMARAKENNUKSIJA.



KUOPIOSSA 26.6.2003
JAAKKO PÖYRY
KUOPIO ALUEKUNTA
KUOPIO ALUEKUNTA
JORMA JARVI
Alue- ja ympäristösuunnittelija
TÄMÄ OSAYLEISKAAVAKARTTA ON TUUSULAN KUNNANVALTUUSTON 26.6.2003 TEKEMÄN PÖYTÄKÄSIÄN 27 §:SSÄ MAINTUNUT HYVÄKSIKORJAUKSILTAAN.

TOODSTA VIRAN PUOLESTA
Jorma Jarvi
Kunnanjohtaja

