

JOENSUUN SEUDUN YLEISKAAVA 2020

Eno, Joensuu, Kontiolahti, Liperi, Polvijärvi, Pyhäselkä, Outokumpu

07.11.2008

Kaavakartat

1: 50 000



Seutuvaltuusto 02.12.2008

§ 12

Juha-Pekka Vartiainen
Puheenjohtaja
maankäytön ja teknikan työryhmä

Mika Ahonen
Yleiskaava-arkkitehti
kaavanlaatija

Ympäristöministeriö vahvisti 29.12.2009

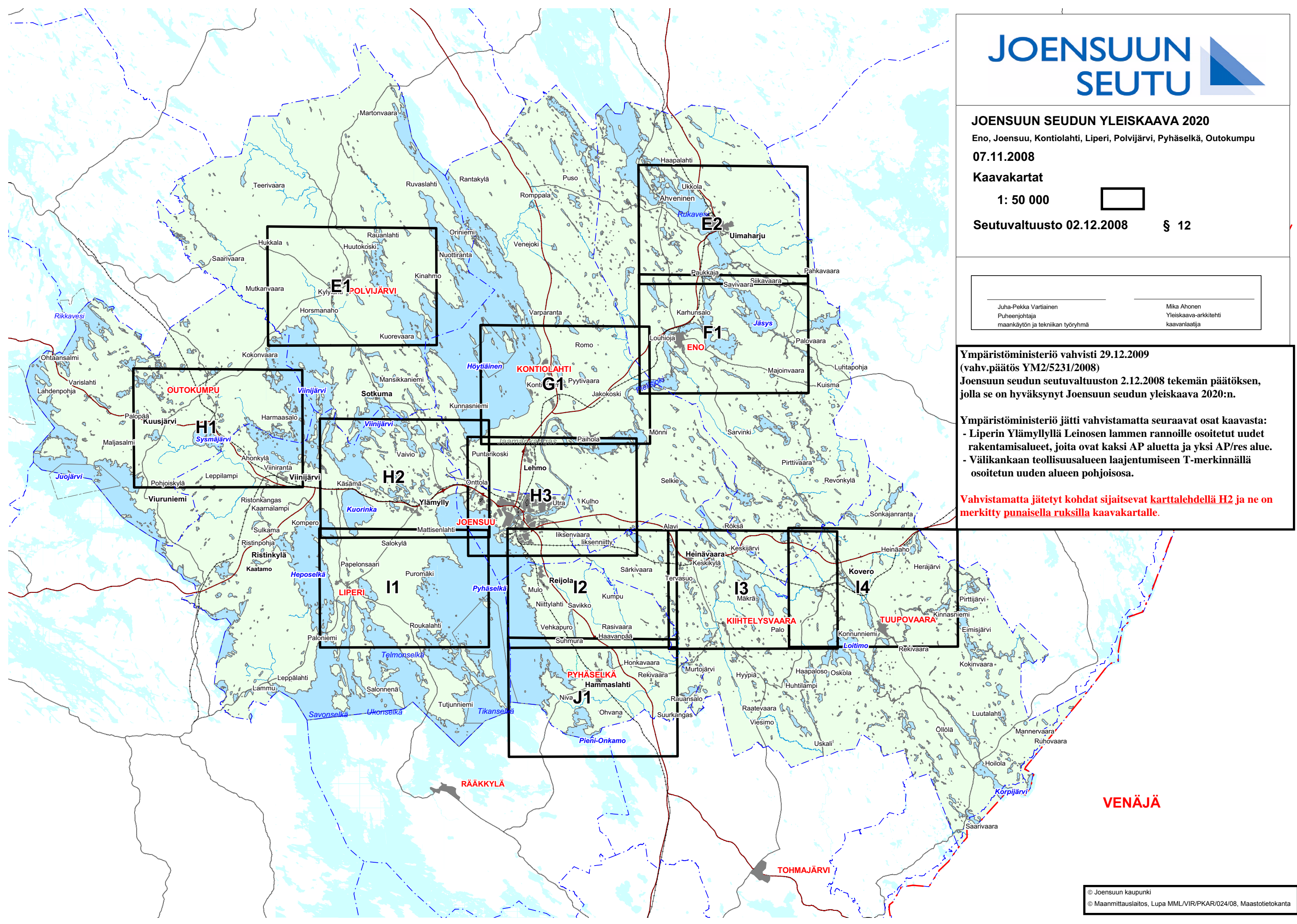
(vahv.päätös YM2/5231/2008)

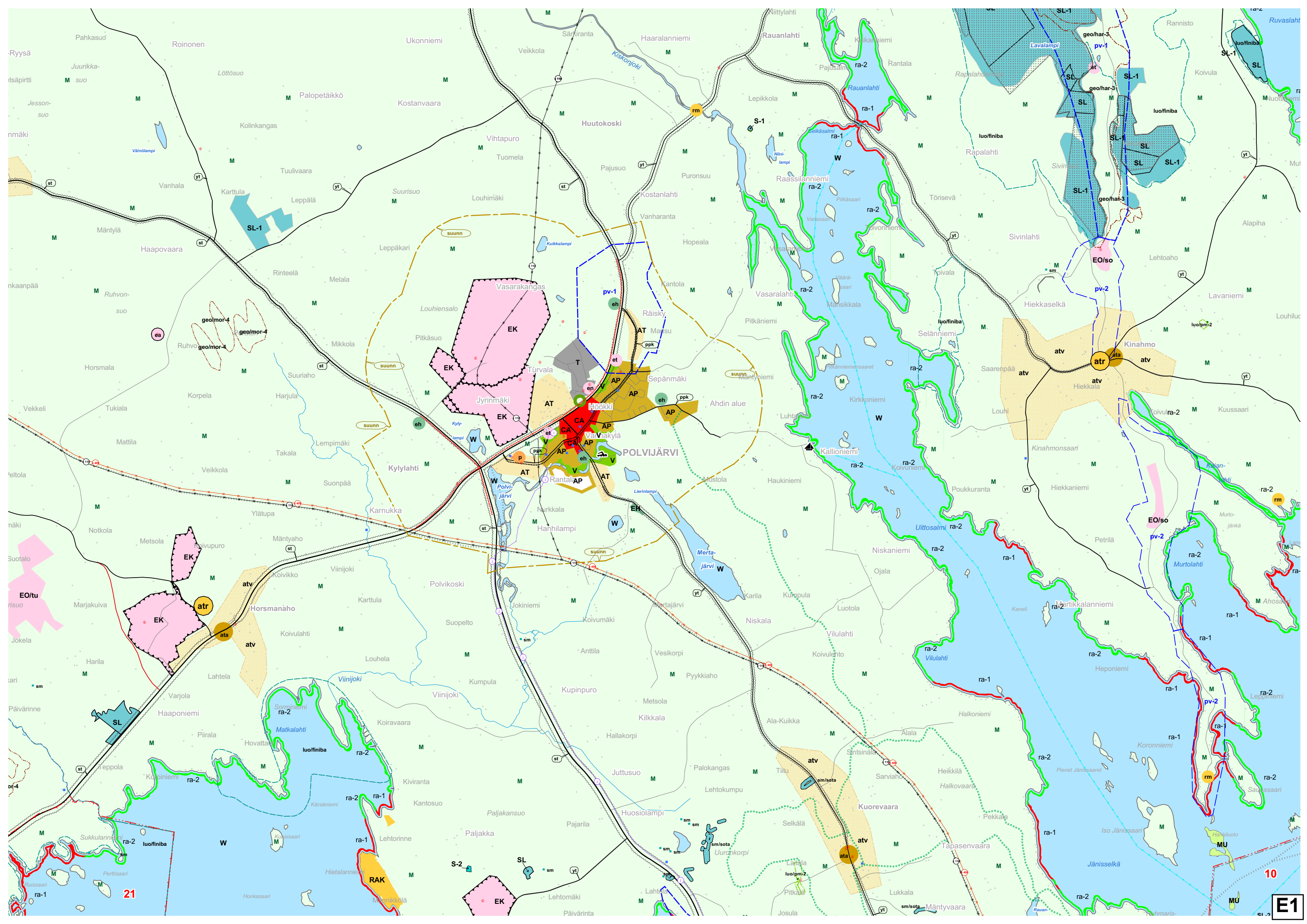
Joensuun seudun seutuvaltuuston 2.12.2008 tekemän päätöksen, jolla se on hyväksynyt Joensuun seudun yleiskaava 2020:n.

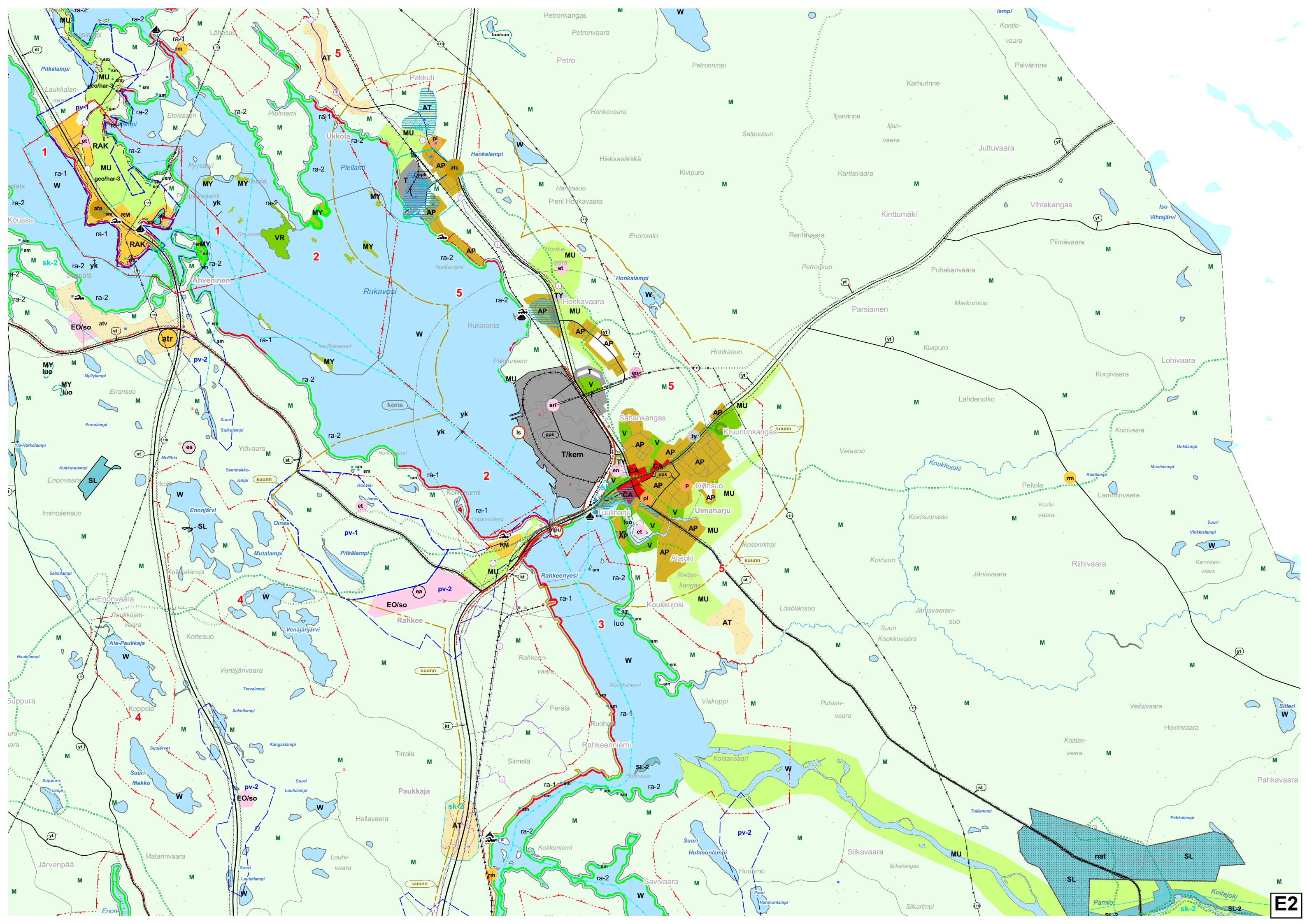
Ympäristöministeriö jätti vahvistamatta seuraavat osat kaavasta:

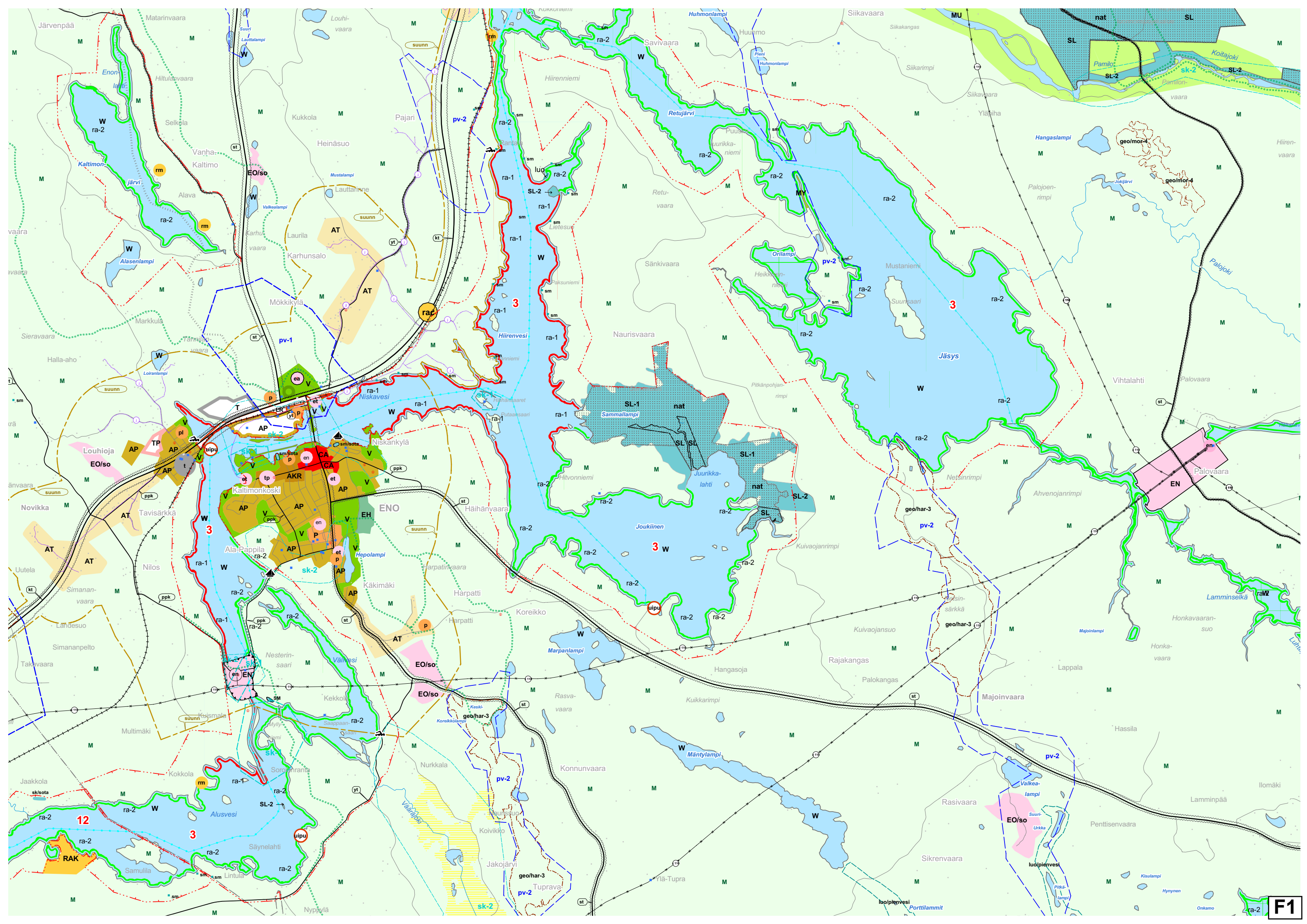
- Liperin Ylämyllyllä Leinosen lammen rannoille osoitetut uudet rakentamisalueet, joita ovat kaksi AP aluetta ja yksi AP/res alue.
- Välikankaan teollisuusalueen laajentumiseen T-merkinnällä osoitetun uuden alueen pohjoisosa.

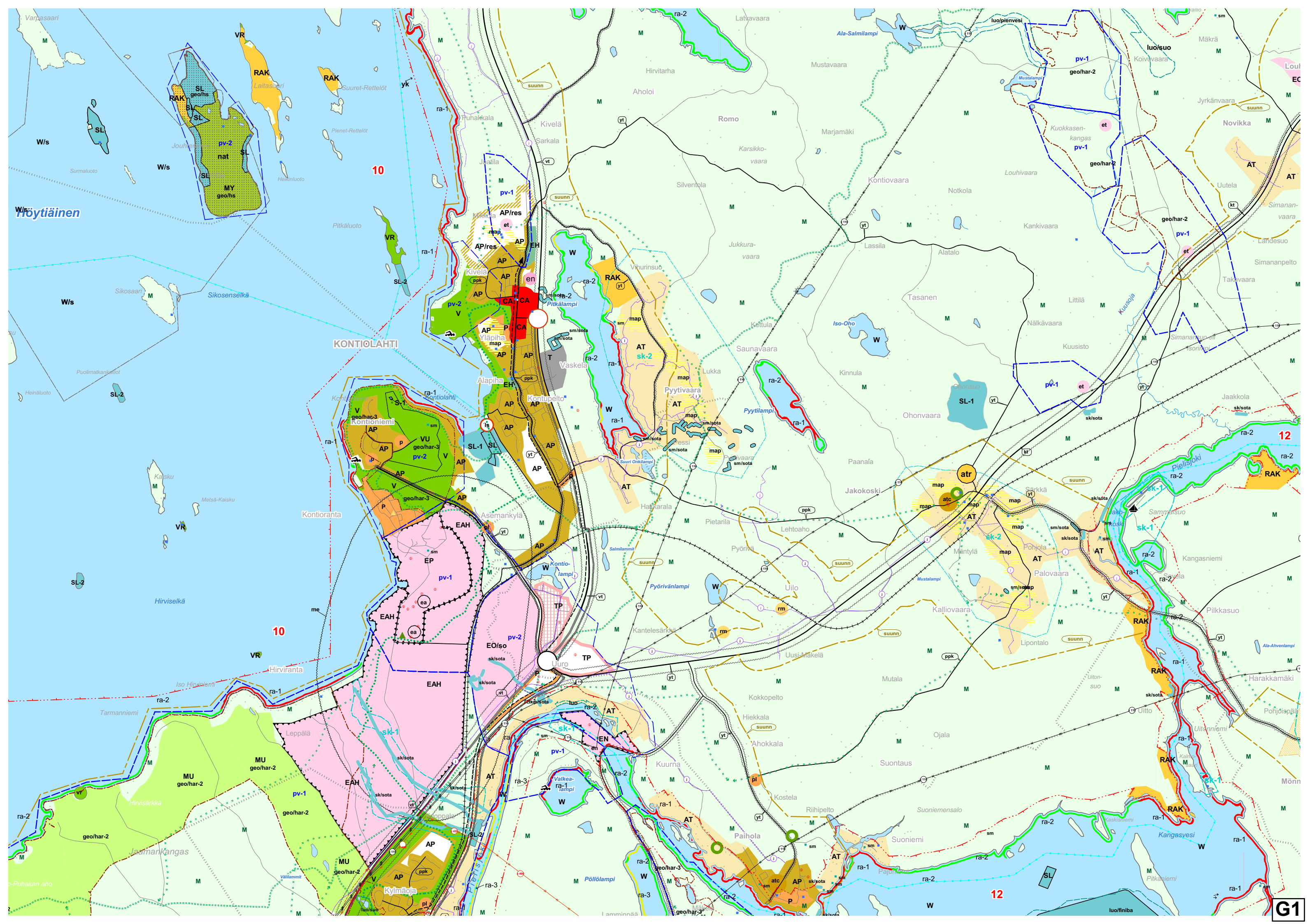
Vahvistamatta jätetyt kohdat sijaitsevat karttalehdellä H2 ja ne on merkitty punaisella ruksilla kaavakartalle.





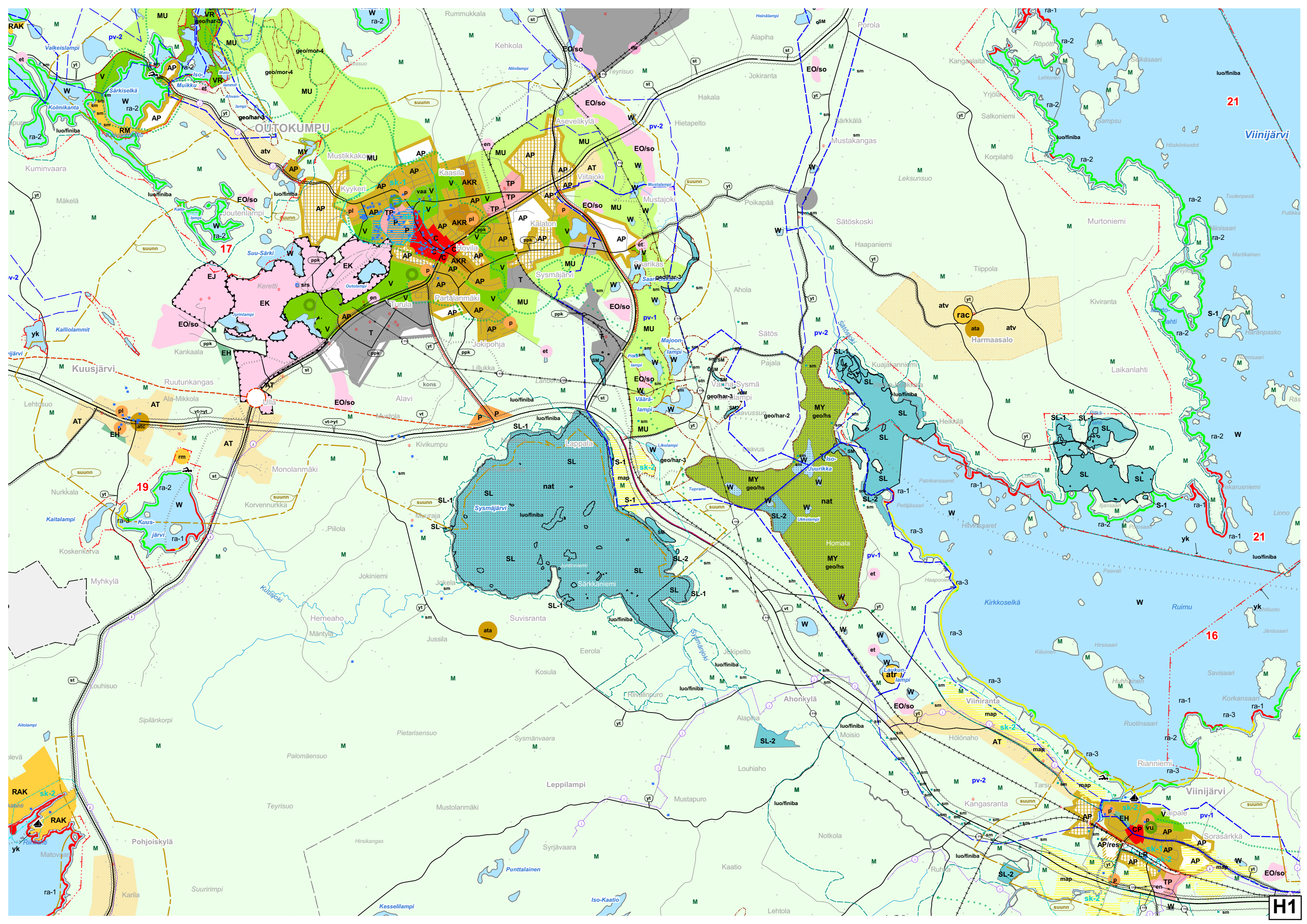


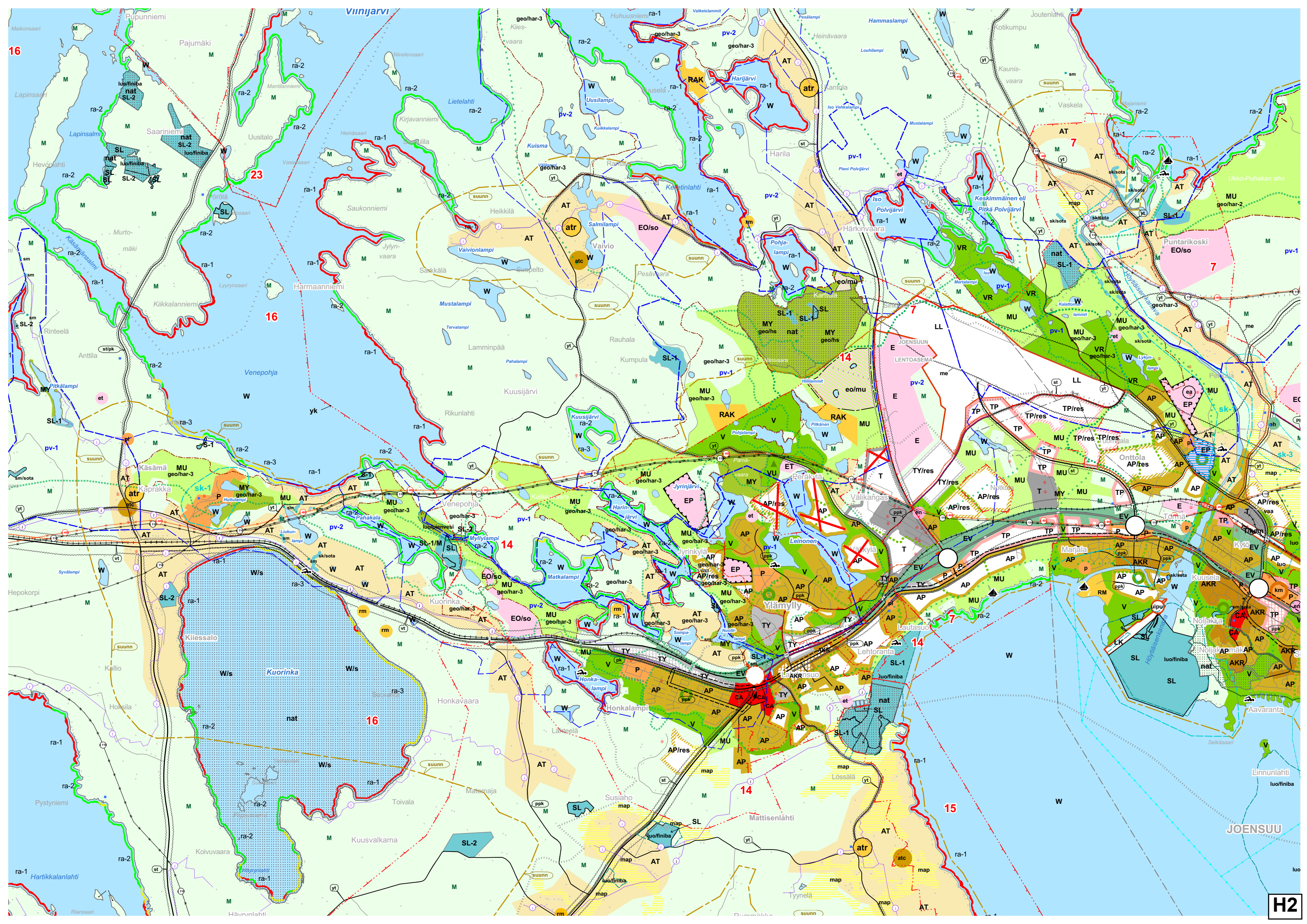


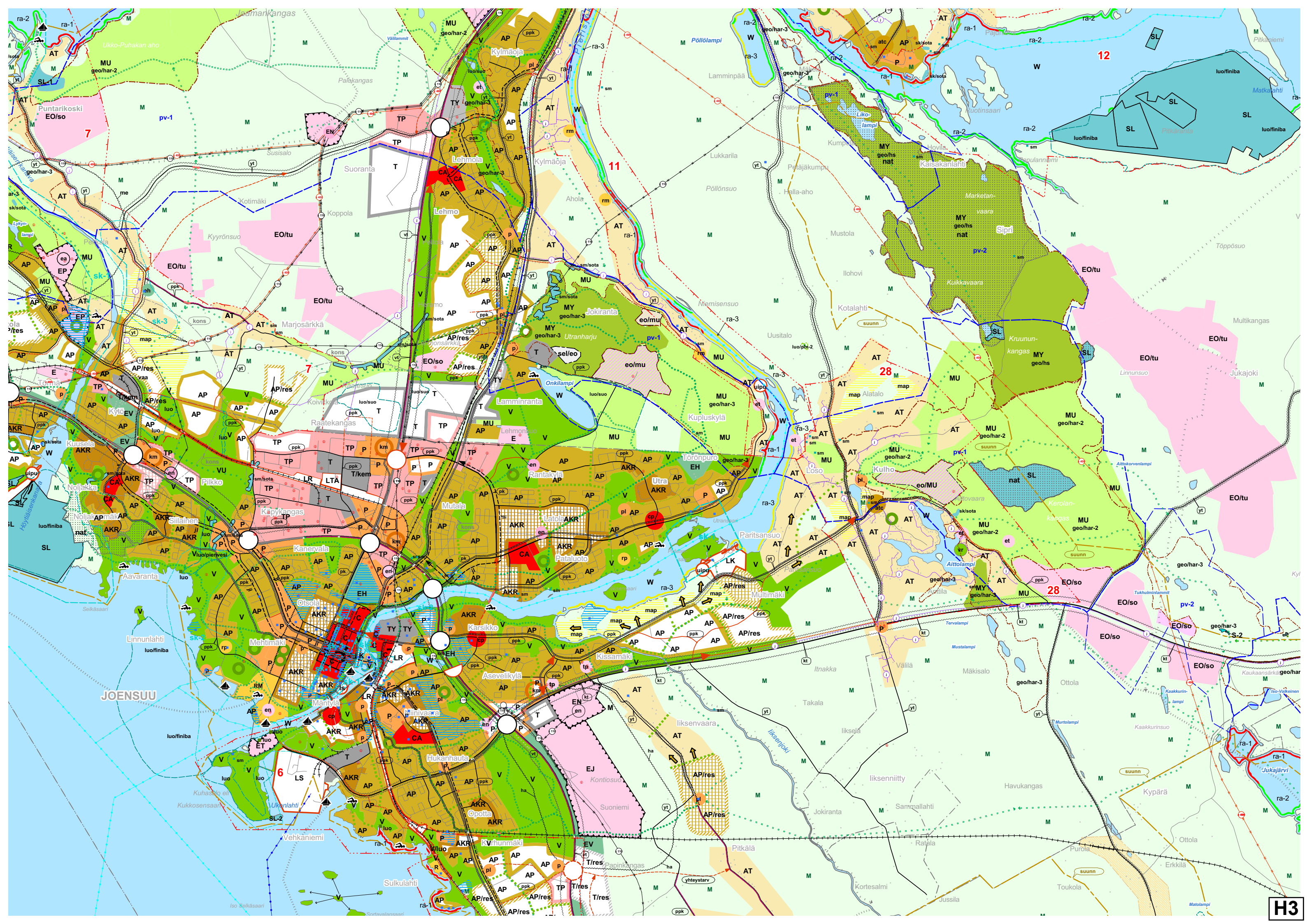


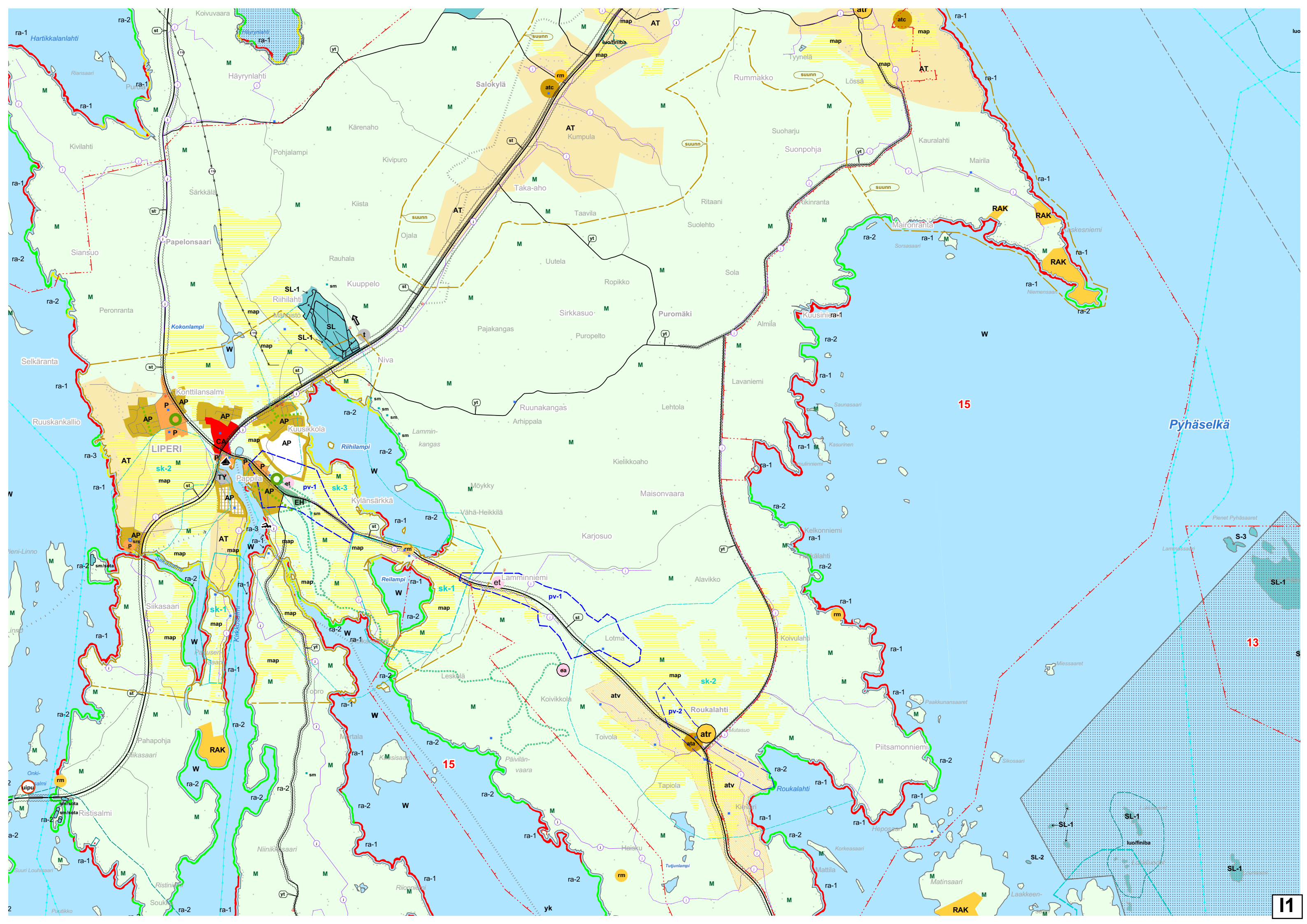
W/s Höytiäinen

KONTIOLAHTI







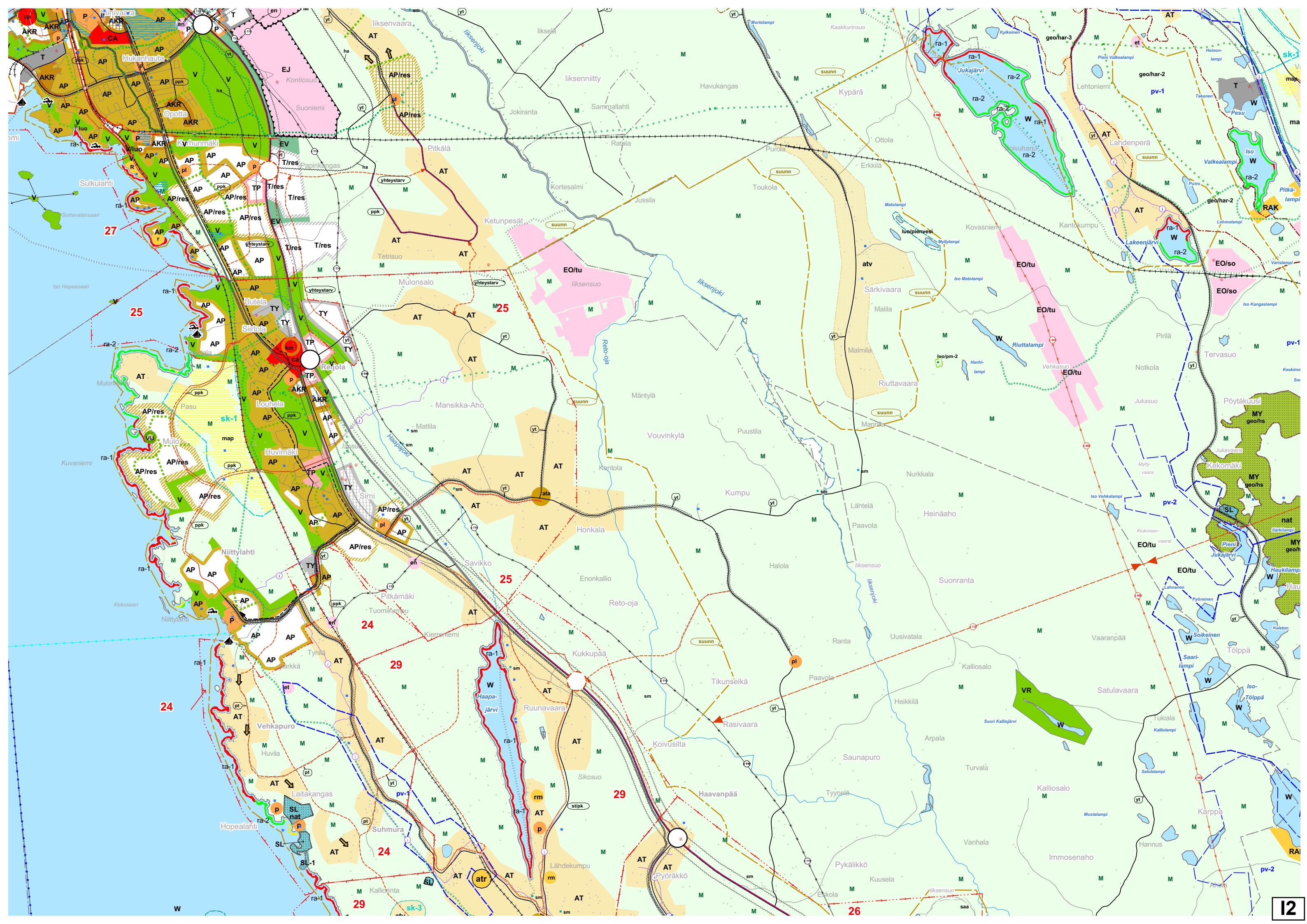


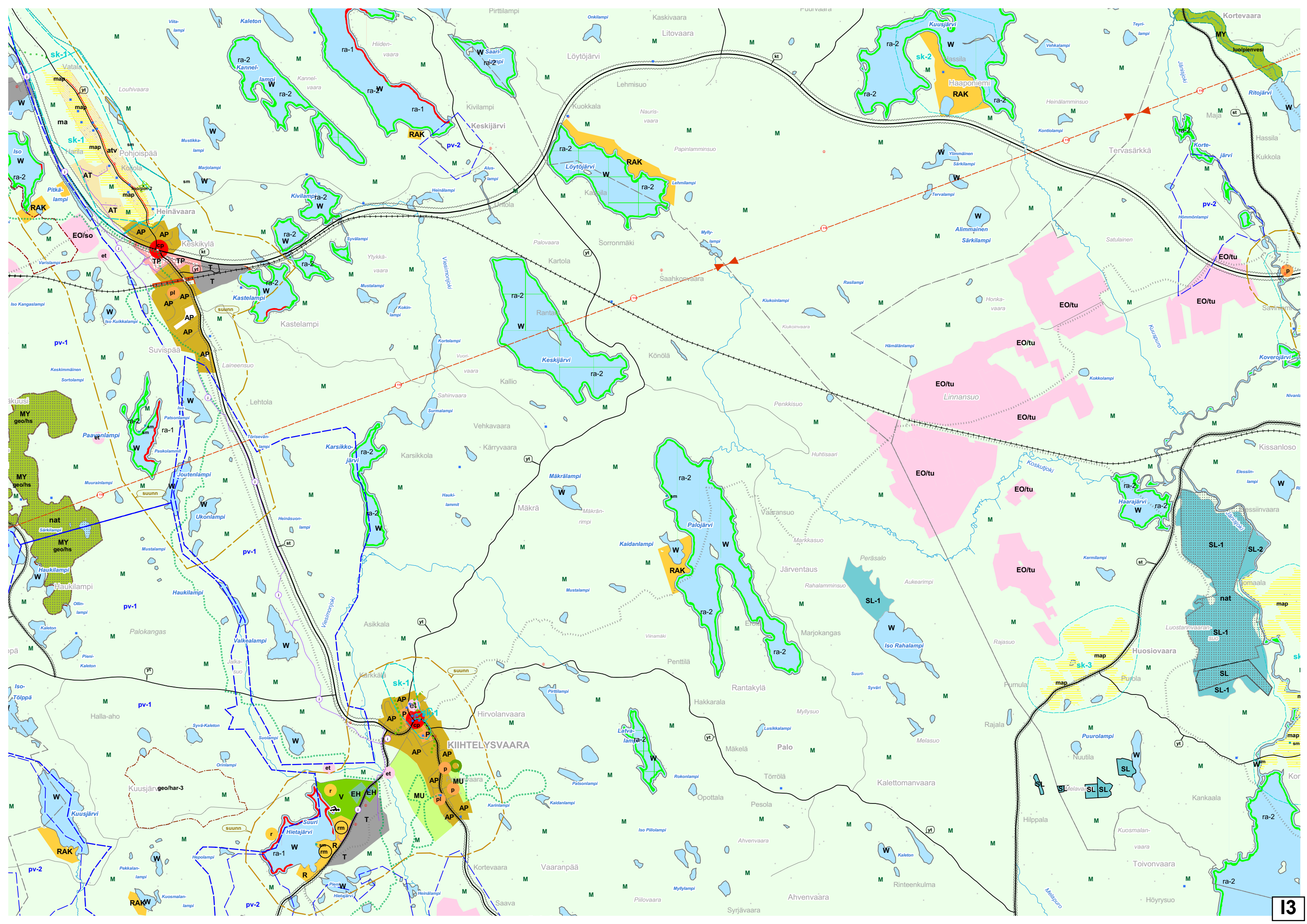
Pyhäselkä

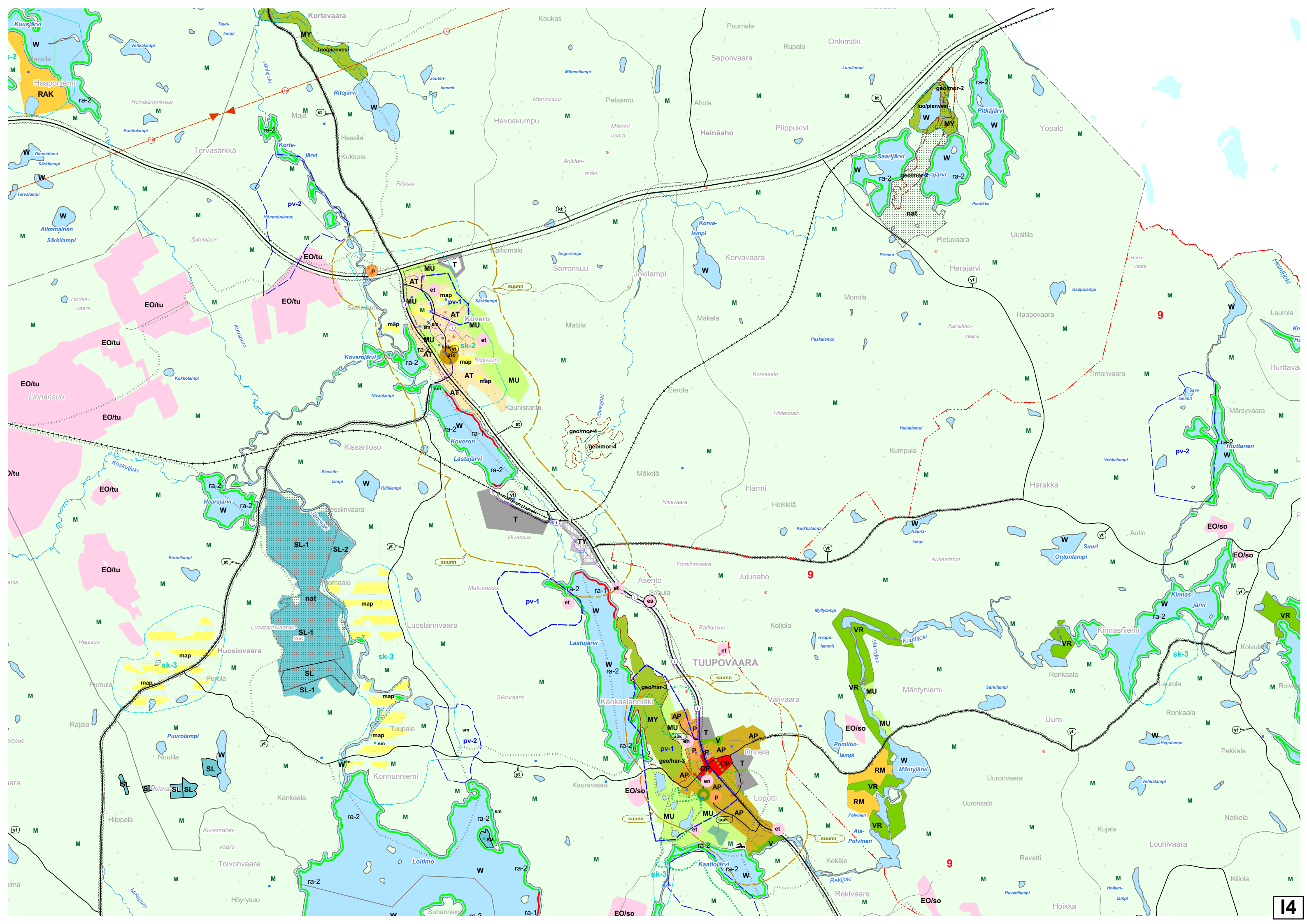
15

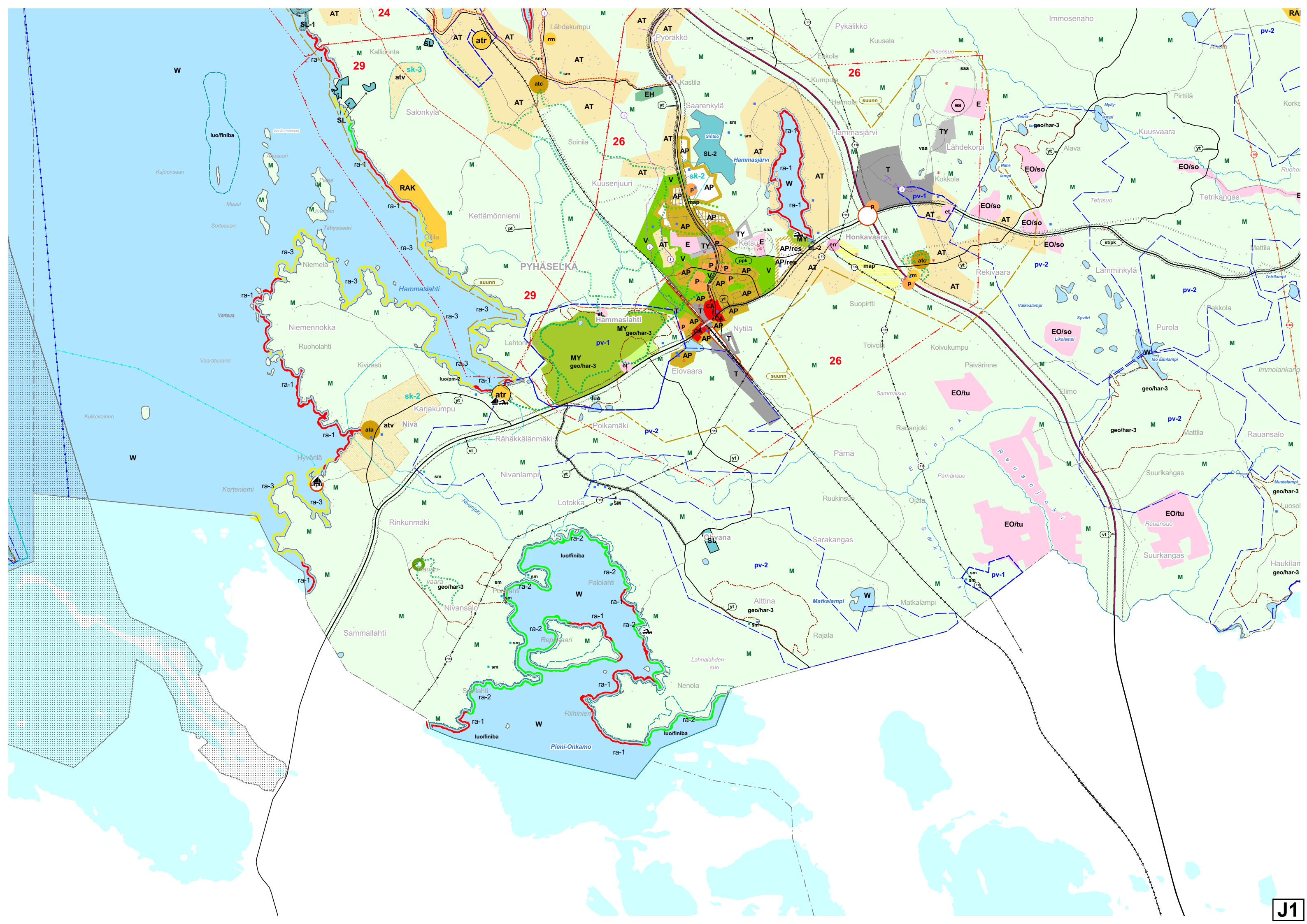
13

11









PYHÄSELKÄ