

RAKENNUSOIKEUS 272 K-M2

KERROSALA  
 AS.RAK 128 M2 PINTA-ALA  
 TAL.RAK 54 M2 128 M2  
 60 M2

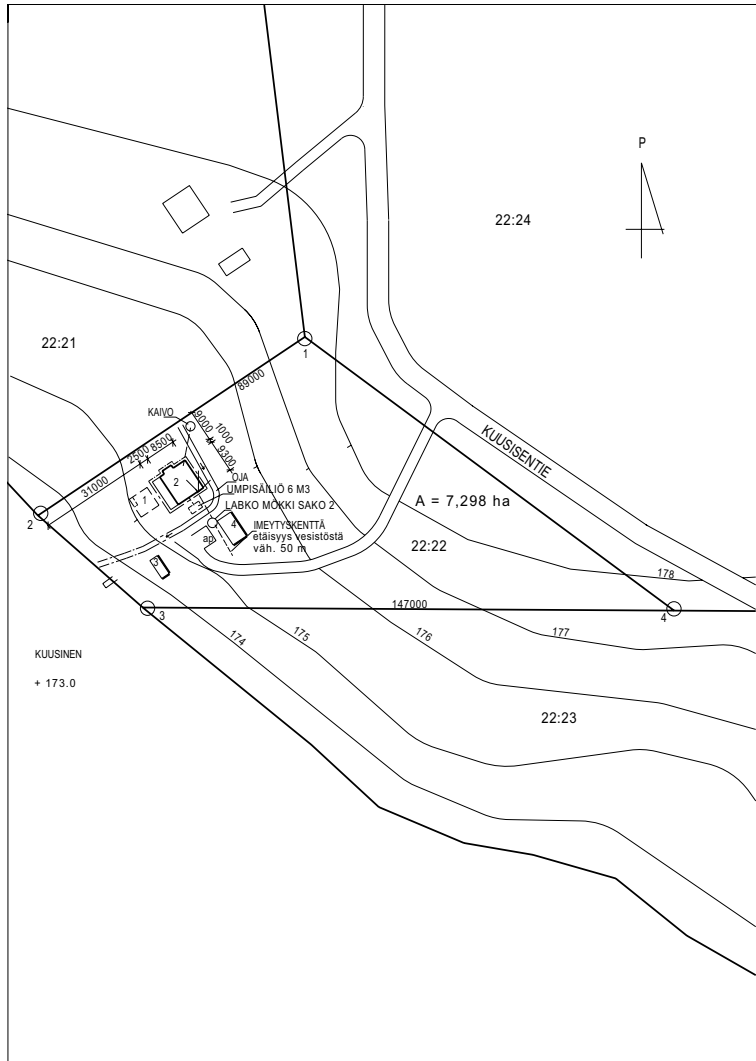
YHTEENSÄ 182 M2

AUTOPAIKAT 2 AP

MERKINTÖJEN SELITYKSET:

- ISTUTETTAVA PENSAS
- ⊙ ISTUTETTAVA PUU
- ⊕ KAADETTAVA PUU
- JÄ JÄTEKATOS
- AP AUTOPAIKKA

| K.osa/Kylä                     | Kortteli/Tila                                       | Tontti/Rn:o | Viranomaisen arkistointimerkintöjä varten                 |
|--------------------------------|---|-------------|---|
| NIITY                          | 1234  | 12          |   |
| Rakennustoimenpide             | UUDISRAKENNUS                                       |             | Piirustuslaji<br>PÄÄPIIRUSTUS                             |
| Rakennuskohteen nimi ja osoite | HANNU JA KERTTU HANHI<br>HINNIKATU 3<br>00200 LUMME |             | Piirustuksen sisältö<br>ASEMPIIRROS                       |
|                                |   |             | Mittakaava<br>1:500                                       |
|                                |   |             | Suunnitteluala, työn numero ja piirustuksen numero Muutos |
| LUMME 24.01.2007               | SULO HEINÄ  | INS.        | ARK   |



1. PURETTAVA LOMA-ASUNTO (KA = 36,0 M2)
  2. UUSI LOMA-ASUNTO KA = 82,0 M2
  3. ENTINEN SAUNA KA = 15,0 M2
  4. ENTINEN VARASTO KA = 36,0 M2
- YHT. KA 133,0 M2

| K.osa/Kylä                     | Kortteli/Tila                                       | Tontti/Rn:o | Viranomaisen arkistointimerkintöjä varten                 |
|--------------------------------|---|-------------|---|
| KUUSI                          | KÄPY  | 22:22       |   |
| Rakennustoimenpide             | UUDISRAKENNUS                                       |             | Piirustuslaji<br>PÄÄPIIRUSTUS                             |
| Rakennuskohteen nimi ja osoite | HANNU JA KERTTU RANTA<br>KUUSISENTIE<br>00500 KUUSI |             | Piirustuksen sisältö<br>ASEMPIIRROS                       |
|                                |   |             | Mittakaava<br>1:1000                                      |
|                                |   |             | Suunnitteluala, työn numero ja piirustuksen numero Muutos |
| LUMME 24.02.2007               | SULO HEINÄ  | INS.        | ARK   |