

RAKENNUSOIKEUS	272 k-m ²	
	Kerrosala ulkoseinän mitoin	Kerrosala 250 mm seinällä
ASUINRAKENNUS	128 k-m ²	124 k-m ²
TALOUSRAKENNUS	54 k-m ²	54 k-m ²
KATOS		144 m ²
		54 m ²
		12 m ²
YHTEENSÄ	182 k-m ²	178 k-m ²
		210 m ²

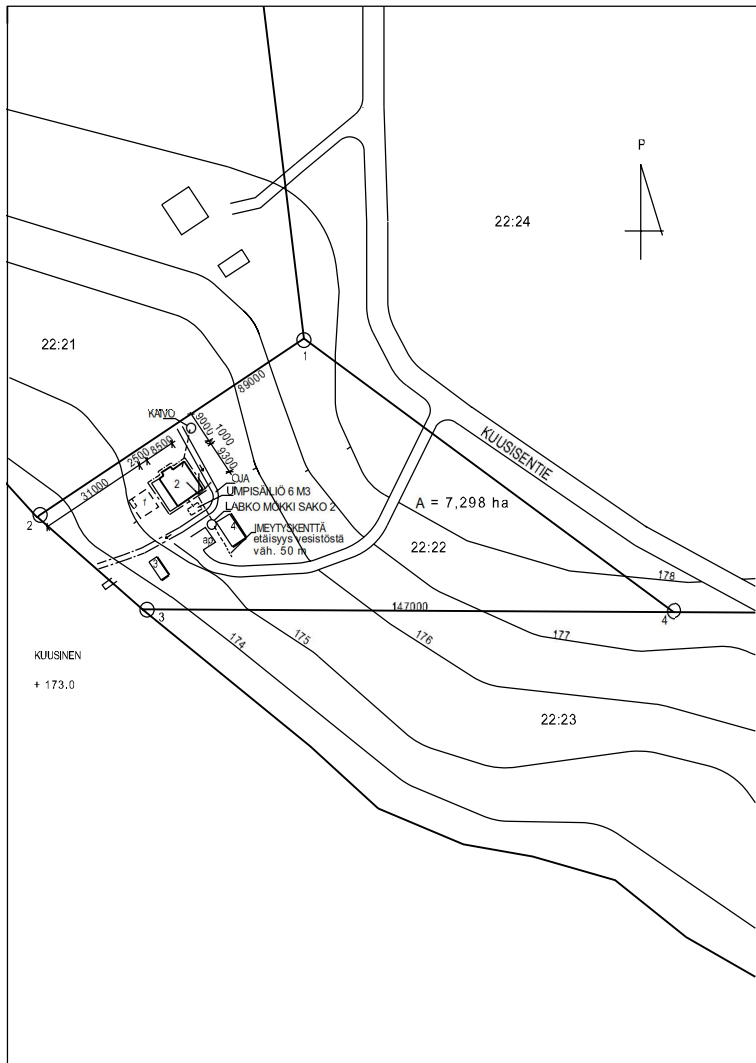
AUTOPAIKAT 2 AP

MERKINTÖJEN SELITYKSET:

- ISTUTETTAVA PENSAS
- ⊙ ISTUTETTAVA PUU
- ⊕ KAADETTAVA PUU
- JÄ JÄTEKATOS
- AP AUTOPAIKKA

Naapureiden allekirjoitukset ja päiväys

K.osa/Kylä NIITY (12)	Kortteli/Tila 1234	Tontti/Rn:o 12	Viranomaisen arkistointimerkintöjä varten
Rakennustoimenpide UUDISRAKENNUS	Rakennuskohteen nimi ja osoite HANNU JA KERTTU HANHI HINNINKATU 3 00200 LUMME		Juoks.n:o PÄÄPIIRUSTUS Piirustuksen sisältö ASEMAPIIRROS Mittakaava 1:500
LUMME 24.01.2007 SULO HEINÄ INS.			Suunnitteluala, työn numero ja piirustuksen numero Muutos ARK



RAKENNUSOIKEUS	250 k-m ²	
	Kerrosala ulkoseinän mitoin k-m ²	Pinta-ala m ²
1. Purettava loma-asunto	42 k-m ²	50 m ²
2. Uusi loma-asunto	128 k-m ²	144 m ²
3. Entinen sauna	12 k-m ²	12 m ²
4. Entinen katos		22 m ²
YHTEENSÄ	140 k-m ²	178 m ²

Naapureiden allekirjoitukset ja päiväys

K.osa/Kylä KUUSSI (413)	Kortteli/Tila KÄPY	Tontti/Rn:o 22:22	Viranomaisen arkistointimerkintöjä varten
Rakennustoimenpide UUDISRAKENNUS	Rakennuskohteen nimi ja osoite HANNU JA KERTTU RANTA KUISISENTIE 00500 KUUSSI		Juoks.n:o PÄÄPIIRUSTUS Piirustuksen sisältö ASEMAPIIRROS Mittakaava 1:1000
LUMME 24.02.2007 SULO HEINÄ INS.			Suunnitteluala, työn numero ja piirustuksen numero Muutos ARK

NAAPUREIDEN MÄÄRITTELY POIKKEAMISISSA JA SUUNNITTELUTARVERATKAISUISSA

Naapureiden määrittely laissa

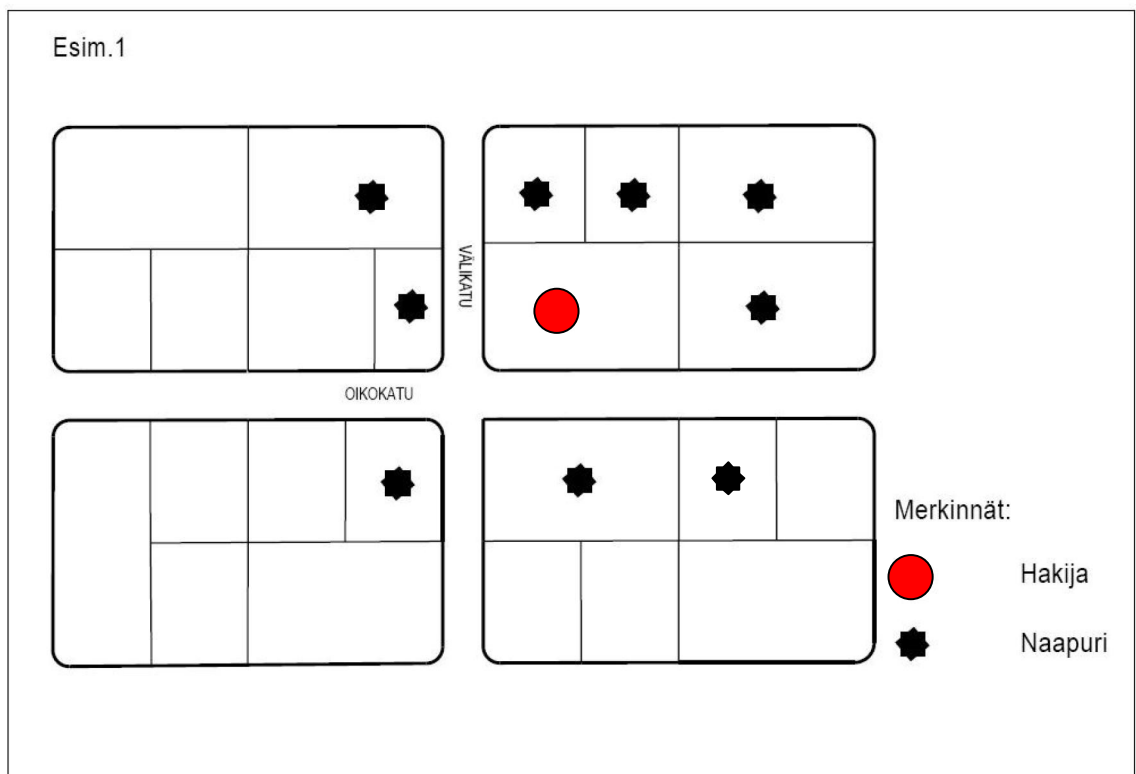
Maankäyttö- ja rakennusasetuksen 90 §:n viittaussäännöksen perusteella poikkeamisen kuulemissäännöstä sovelletaan myös Maankäyttö- ja rakennuslain 137 §:n mukaiseen suunnittelutarveratkaisuun.

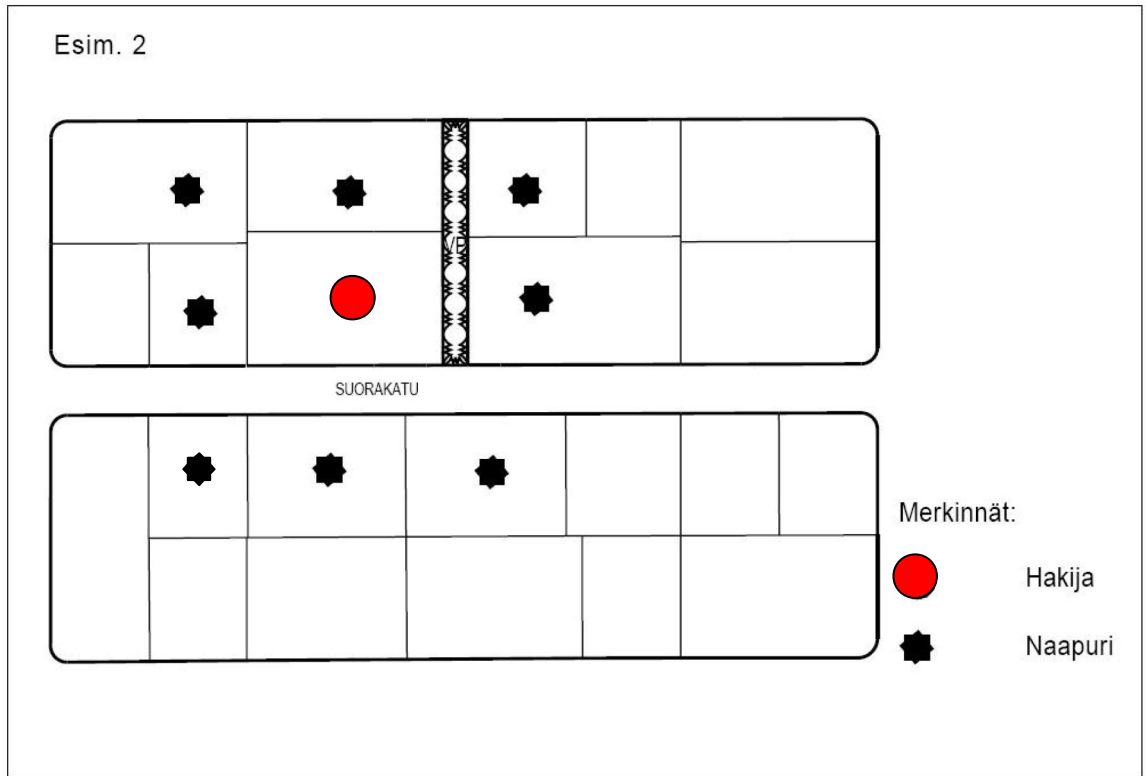
Poikkeamishakemuksessa kuultavien piiri on määritelty Maankäyttö- ja rakennuslain 173 §:ssä. Kuultavat voivat hankkeen luonteesta riippuen suppeimmillaan olla joko rakennuspaikan naapureita (maankäyttö- ja rakennuslaki 133.1§); tai sitten laajemmin muita asianosaisia, joiden asumiseen, työntekoon tai muihin oloihin hanke saattaa huomattavasti vaikuttaa.

Maankäyttö- ja rakennusasetuksen 133§ mukaan naapurilla tarkoitetaan viereisen tai vastapäätä olevan kiinteistön tai muun alueen omistajaa tai haltijaa.

Jos kiinteistöllä on useita omistajia tai haltijoita, heitä kaikkia on kuultava.

Esimerkkipiirroset naapureista





Kiinteistö vastarannalla

Etelä-Savon seutukaava: "100–200 m leveissä lahdissa ja salmissa on vastarannan häiriö vielä selvästi olemassa. Käytännössä ja myös oikeustapauksissa on voitu havaita, että vielä 200–300 metrin päässä oleva loma-asunto on otettava rajoittavana tekijänä huomioon."

