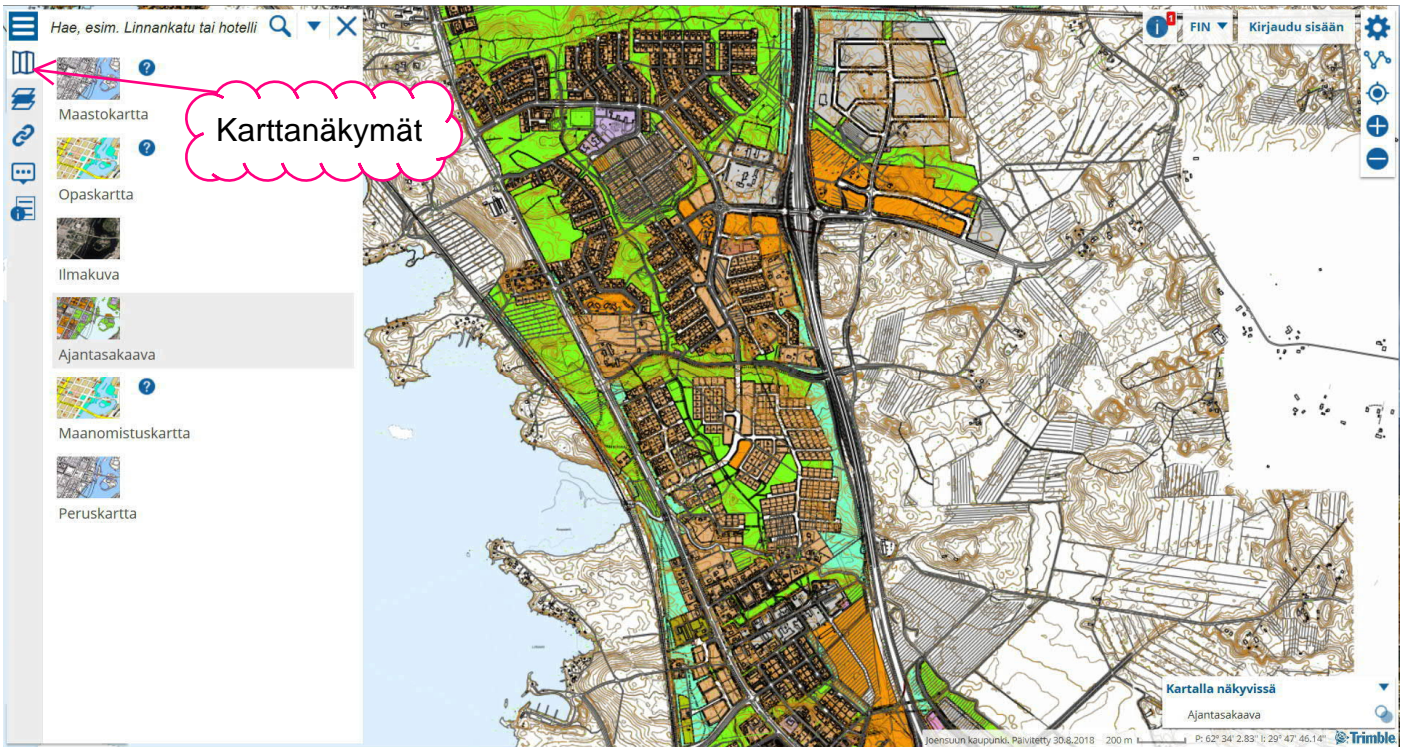
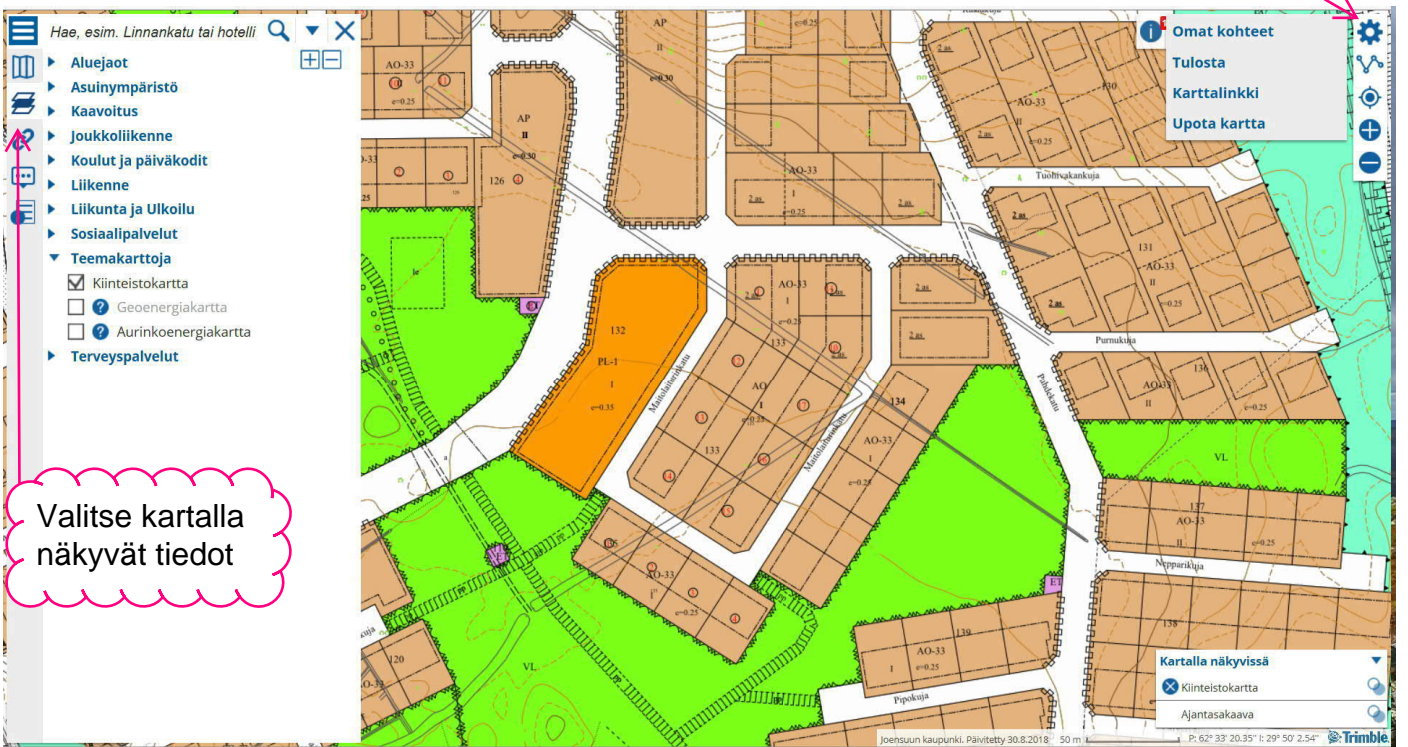


Kartan tulostaminen karttapalvelusta. Esimerkkinä ajantasakaavakartta

1. Valitse karttanäkymäksi ajantasakaava.



2. Kiinteistörajat saat näkyviin valitsemalla kartalla näkyviksi tiedoiksi Teemakarttojen alta kiinteistökartan. Kiinteistörajat näkyvät harmaalla.



3. Klikkaa ratasta. Valitse sieltä tulosta.

4. Tulostussivu aukeaa, johon voit kirjoittaa muistiinpanoja. Tulosta.