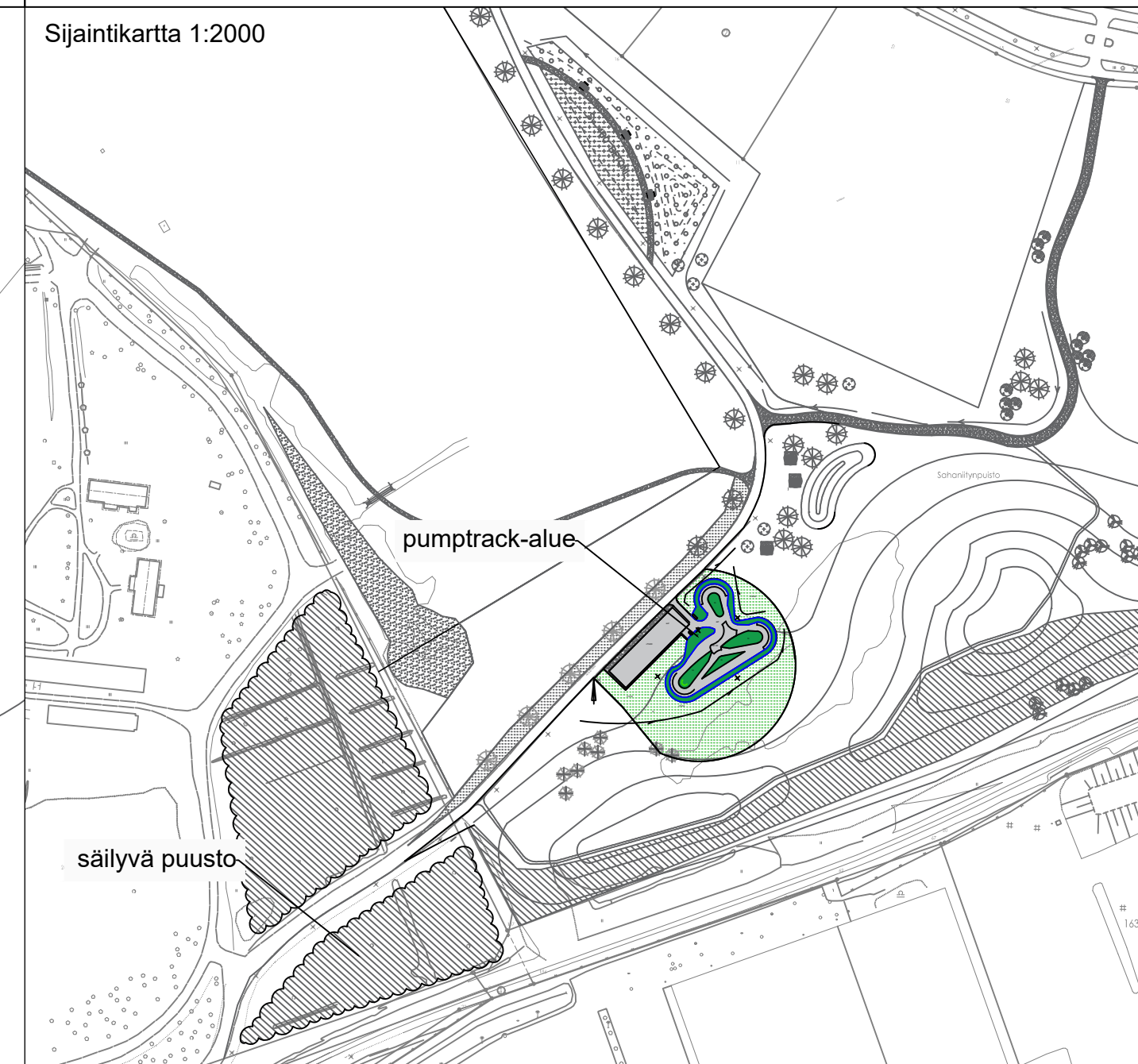


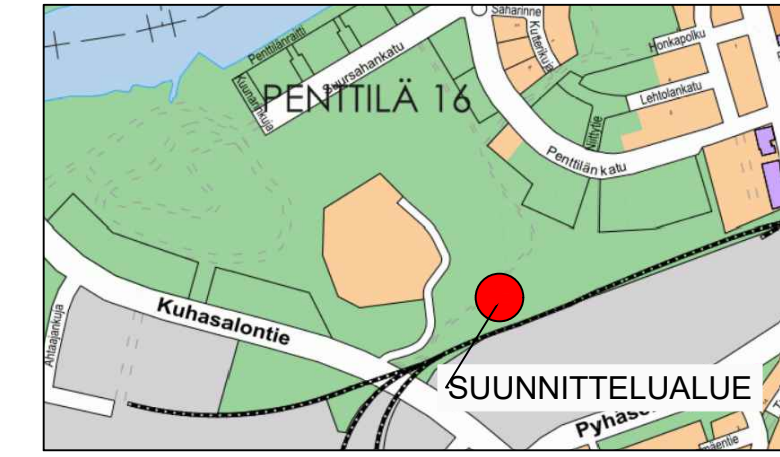
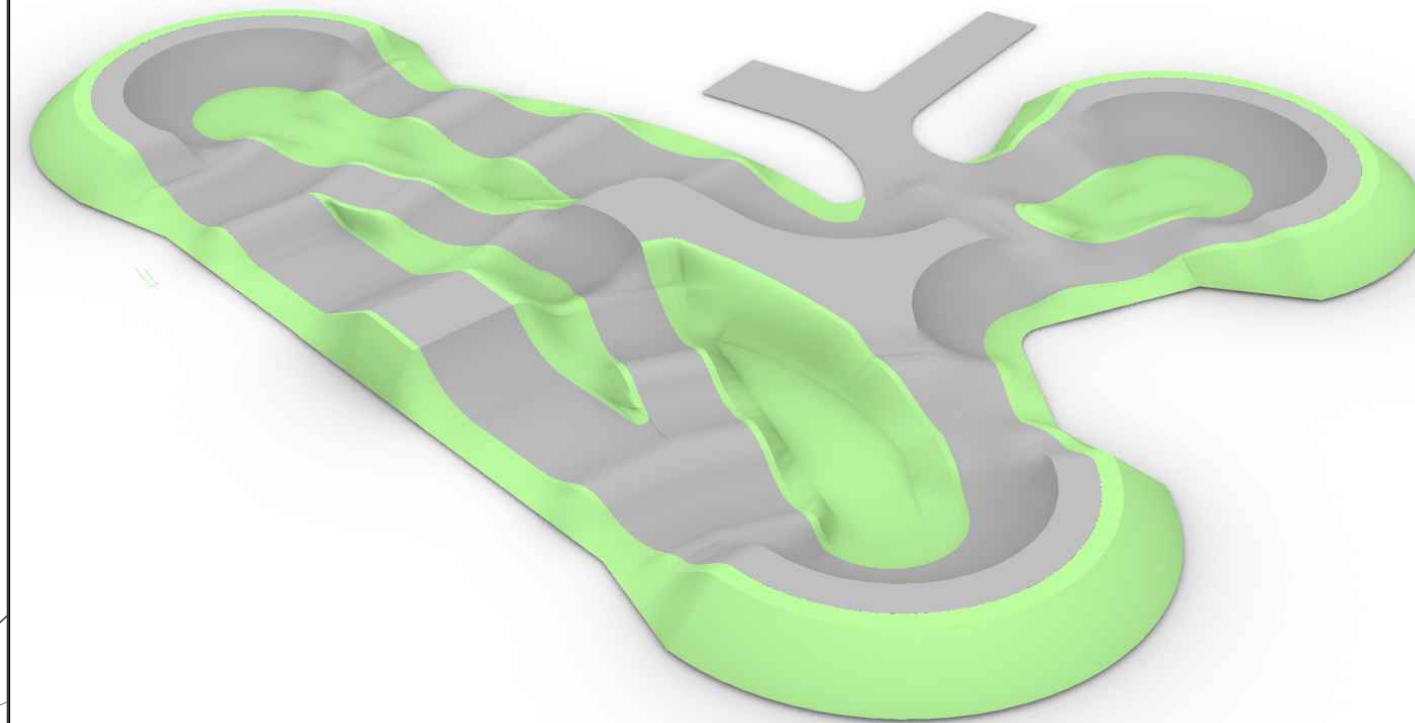
1:200



Sijaintikartta 1:2000



Havainnekuva pumtrack-radasta



MERKINNÄT

asf	asfaltti
kn	nurmetus
tn	tekonurmi
kt	kivituhka

+84.50	uusi maanpinnan korkeus
↘	sadevesipainanne, veden suunta
⊗	puistovalaisin, sijainti ohjeellinen
①	roska-astia
②	pyöräteline
③	puistonpenkki

KAUPUNKIRAKENNEPALVELUT
YHDYSKUNTATEKNIikka

16. Penttilä
Sahaniitynpuisto
pumtrack-alue

LUONNOS
puistosuunnitelma

Koordinaattijärjestelmät: ETRS-GK30 ja N2000

Päiväys	8.5.2023	Mittakaavat	1:200, 1:2000
Suunnittelija	Paula Lamminsalo	Kadunpitopäätös	
Hyväksyjät		Päätökset	
E Suunnala	2964	01 Osa no	23 Vuosi
			M