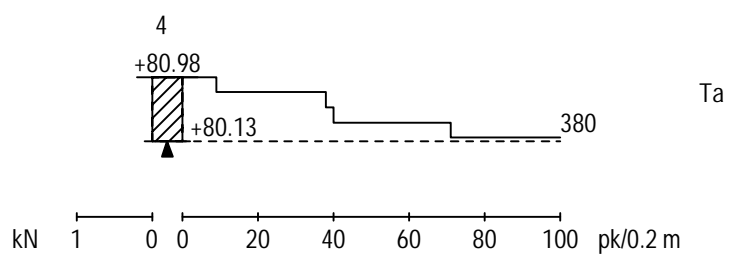
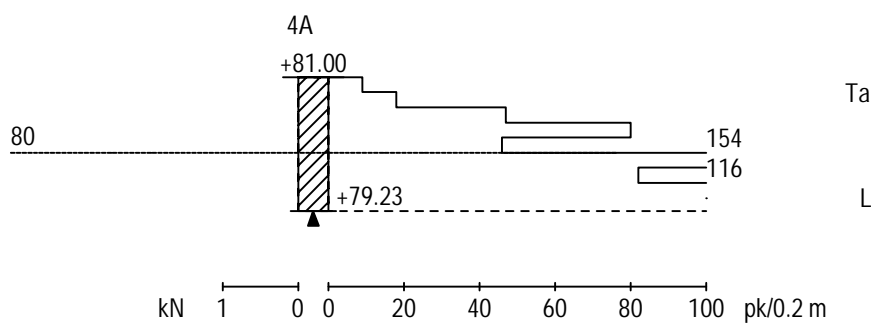


Rantakatu 31, Joensuu  
Tutkimuskartta 1:500

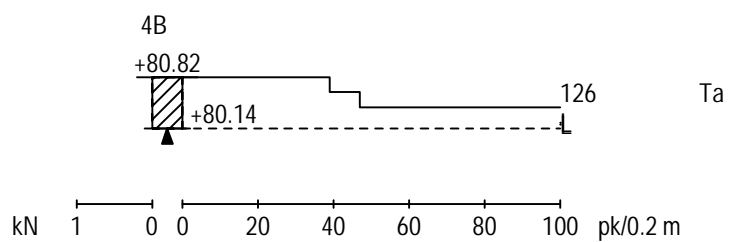
Työnumero	Työn nimi		Pisteen nro
200813	RANTAKATUv.Kanavap.-Ultrantie		4
Koordinaatisto	X	Y	Z
ETRS-GK30	6944244.183	488084.970	80.976
Korkeusjärjestelmä	Pohjaveden pinta	Kairauspvm.	Alkukairaus
N2000		1.7.2008	-
Kairaustapa	Päättymistapa		
PA - Painokairaus	Kivi tai lohkare		
Kairaaja	Kairausräjä		
AJ	1510		



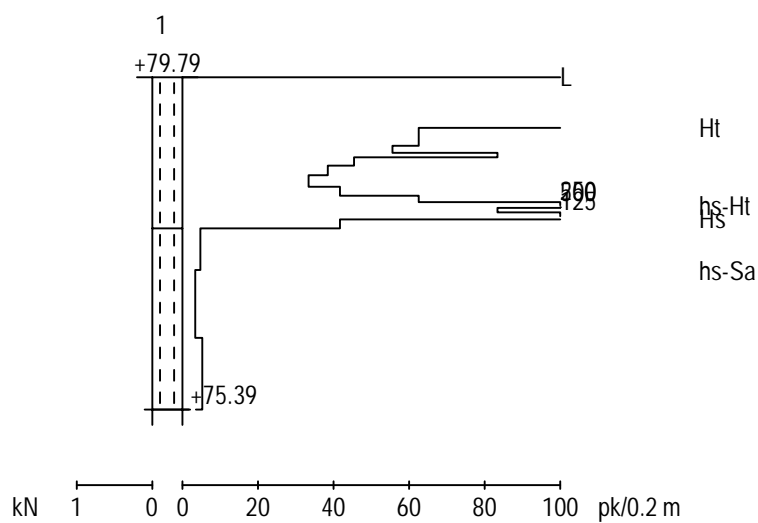
Työnumero	Työn nimi		Pisteen nro
200813	RANTAKATUv.Kanavap.-Utrantie		4A
Koordinaatisto	X	Y	Z
ETRS-GK30	6944245.019	488085.380	81.000
Korkeusjärjestelmä	Pohjaveden pinta	Kairauspvm.	Alkukairaus
N2000		1.7.2008	-
Kairaus tapa	Päättymistapa		
PA - Painokairaus	Kivi tai lohcare		
Kairaja	Kairauslaite		
AJ	1510		



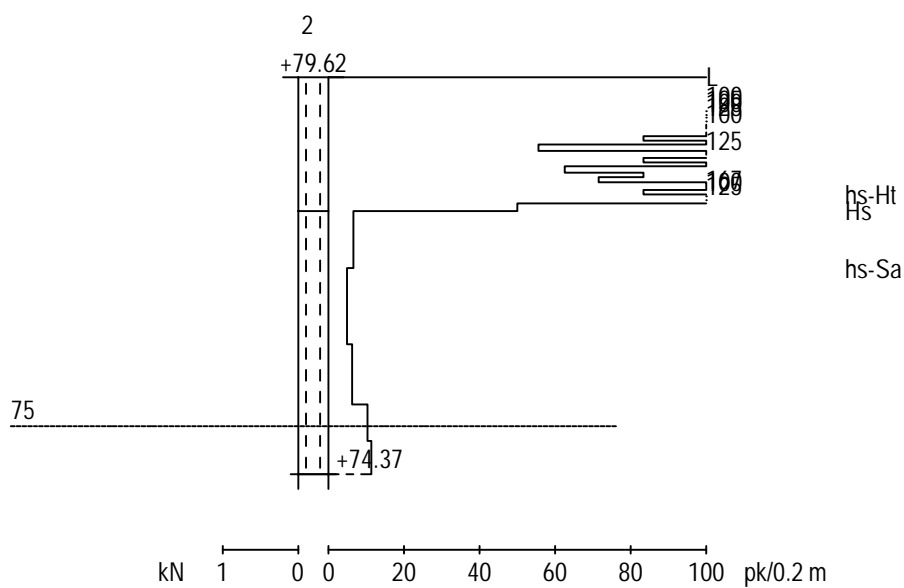
Työnumero	Työn nimi		Pisteen nro
200813	RANTAKATUv.Kanavap.-Ultrantie		4B
Koordinaatisto	X	Y	Z
ETRS-GK30	6944239.252	488087.063	80.824
Korkeusjärjestelmä	Pohjaveden pinta	Kairauspvm.	Alkukairaus
N2000		1.7.2008	-
Kairaus tapa	Päättymistapa		
PA - Painokairaus	Kivi tai lohkare		
Kairaja	Kairauslaite		
AJ	1510		



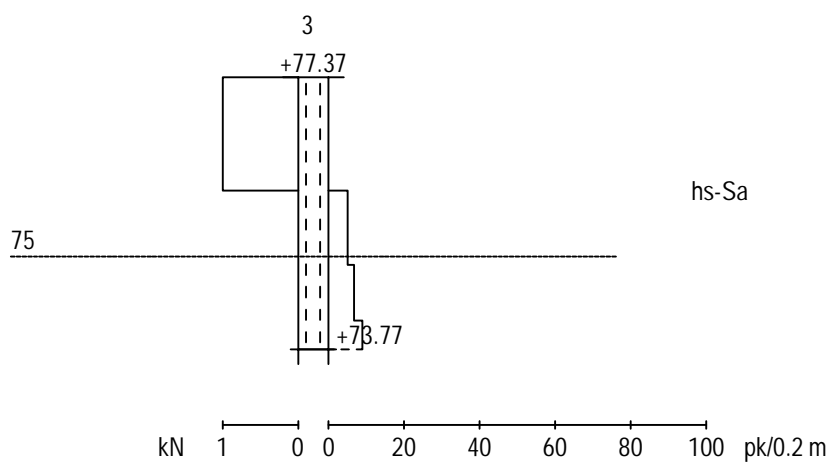
Työnumero	Työn nimi		Pisteen nro
566	Ko14To7		1
Koordinaatisto	X	Y	Z
ETRS-GK30	6944281.317	488057.893	79.790
Korkeusjärjestelmä	Pohjaveden pinta	Kairauspvm.	Alkukairaus
N2000		14.12.1956	-
Kairaus tapa	Päättymistapa		
PA - Painokairaus	Määräsyvyys		
Kairaaja	Kairauslaite		



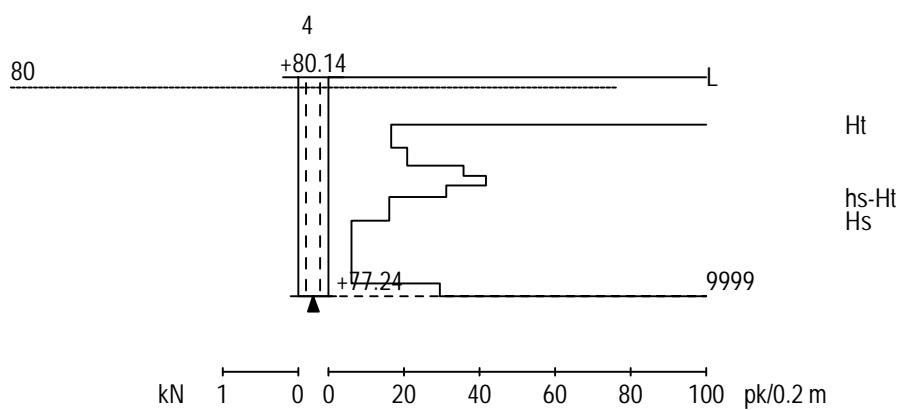
Työnumero	Työn nimi		Pisteen nro
566	Ko14To7		2
Koordinaatisto	X	Y	Z
ETRS-GK30	6944278.120	488064.140	79.620
Korkeusjärjestelmä	Pohjaveden pinta	Kairauspvm.	Alkukairaus
N2000		14.12.1956	-
Kairaus tapa	Päättymistapa		
PA - Painokairaus	Määräsyvyys		
Kairaaja	Kairauslaite		



Työnumero	Työn nimi		Pisteen nro
566	Ko14To7		3
Koordinaatisto	X	Y	Z
ETRS-GK30	6944271.201	488053.573	77.370
Korkeusjärjestelmä	Pohjaveden pinta	Kairauspvm.	Alkukairaus
N2000		14.12.1956	-
Kairaus tapa	Päättymistapa		
PA - Painokairaus	Määräsyvyys		
Kairaaja	Kairauslaite		

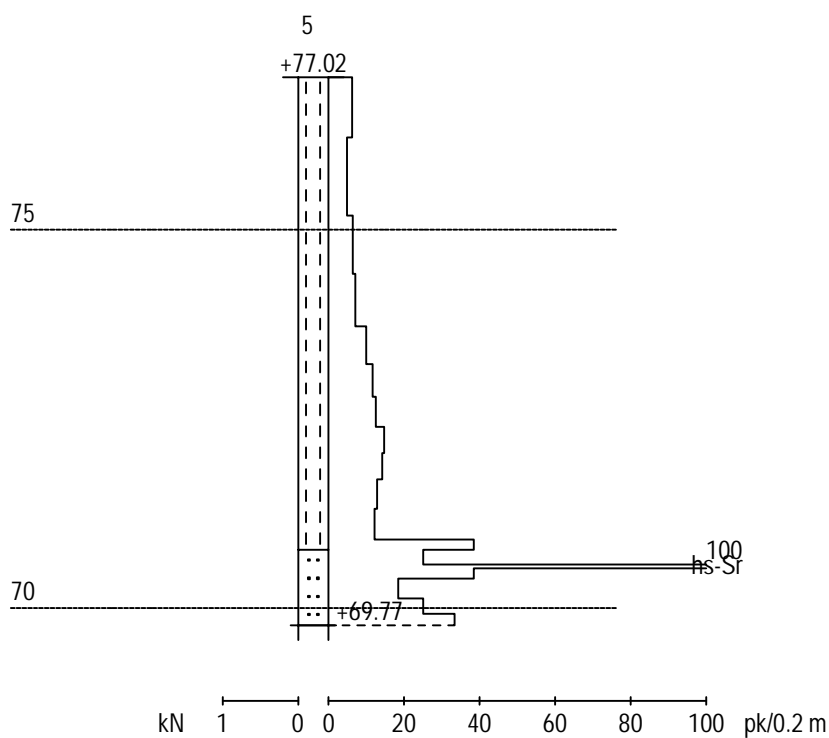


Työnumero	Työn nimi		Pisteen nro
566	Ko14To7		4
Koordinaatisto	X	Y	Z
ETRS-GK30	6944244.261	488082.538	80.140
Korkeusjärjestelmä	Pohjaveden pinta	Kairauspvm.	Alkukairaus
N2000		14.12.1956	-
Kairaus tapa	Päättymistapa		
PA - Painokairaus	Kivi tai lohkare		
Kairaaja	Kairauslaite		



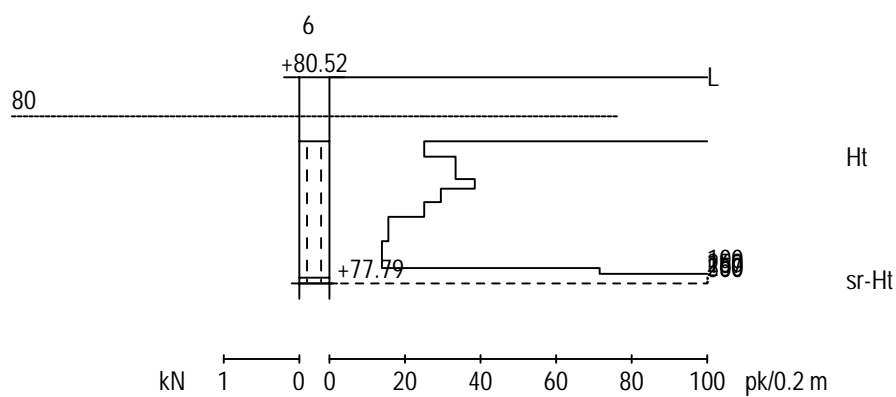


Työnumero	Työn nimi		Pisteen nro
566	Ko14To7		5
Koordinaatisto	X	Y	Z
ETRS-GK30	6944271.201	488053.573	77.020
Korkeusjärjestelmä	Pohjaveden pinta	Kairauspvm.	Alkukairaus
N2000		14.12.1956	-
Kairaus tapa	Päättymistapa		
PA - Painokairaus	Määräsyvyys		
Kairaaja	Kairauslaite		



Mittakaava 1:100

Työnumero	Työn nimi		Pisteen nro
566	Ko14To7		6
Koordinaatisto	X	Y	Z
ETRS-GK30	6944220.581	488072.421	80.520
Korkeusjärjestelmä	Pohjaveden pinta	Kairauspvm.	Alkukairaus
N2000		14.12.1956	-
Kairaus tapa	Päättymistapa		
PA - Painokairaus	Määräsyvyys		
Kairaaja	Kairauslaite		



Työnumero	Työn nimi		Pisteen nro
566	Ko14To7		7
Koordinaatisto	X	Y	Z
ETRS-GK30	6944265.908	488080.096	80.520
Korkeusjärjestelmä	Pohjaveden pinta	Kairauspvm.	Alkukairaus
N2000		14.12.1956	-
Kairaus tapa	Päättymistapa		
PA - Painokairaus	Määräsyvyys		
Kairaaja	Kairauslaite		

