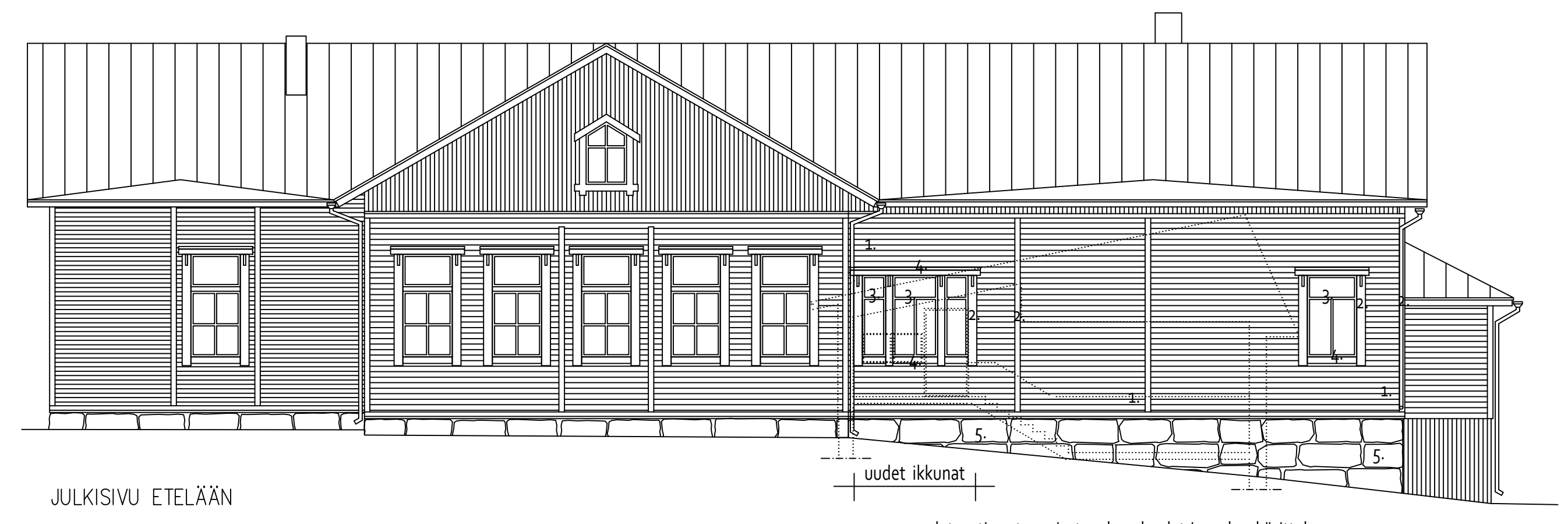




JULKISIVU POHJOISEEN



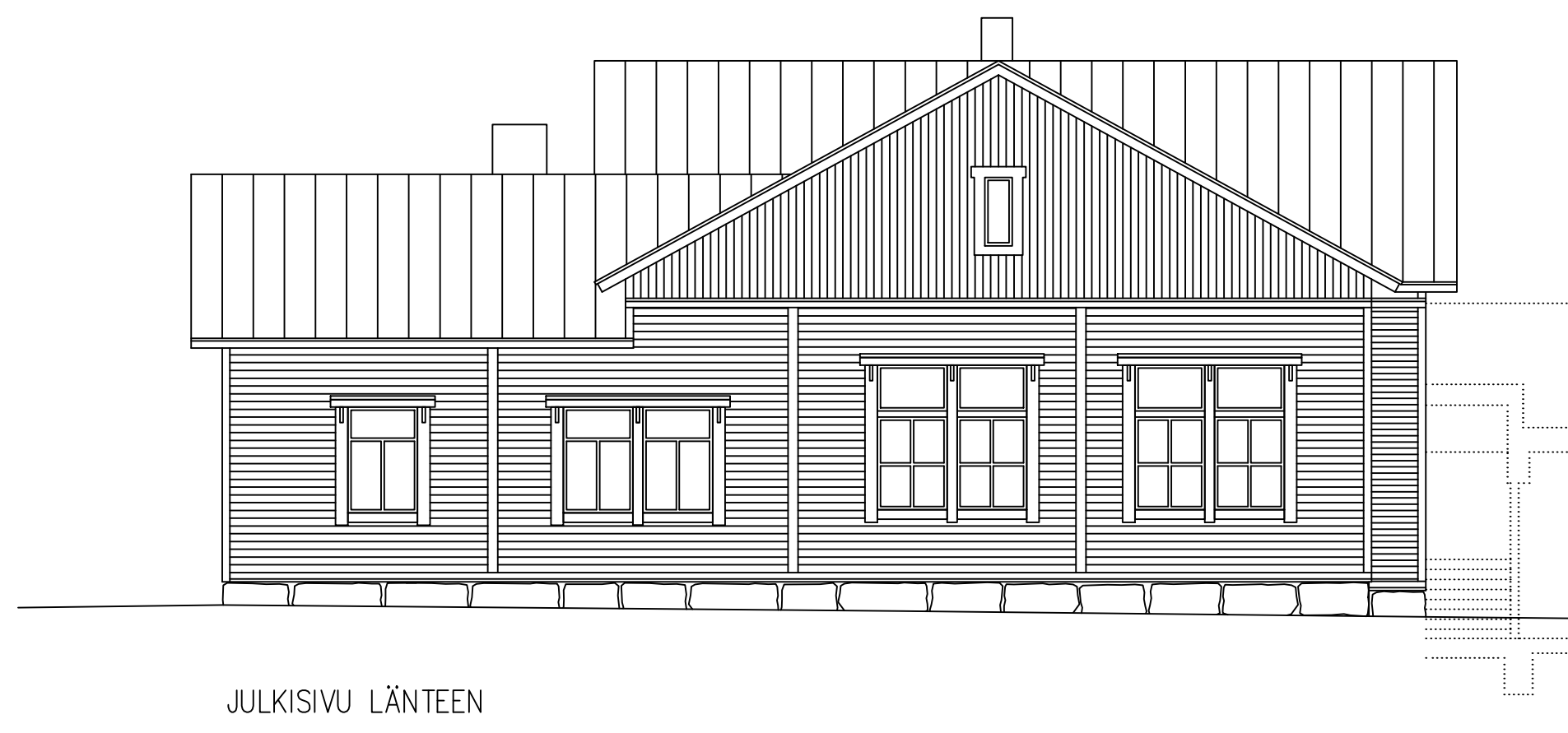
JULKISIVU ETELÄÄN

uudet ikkunat
uudet entisen tyyppiset verhouslaudat / maalaus käsittely

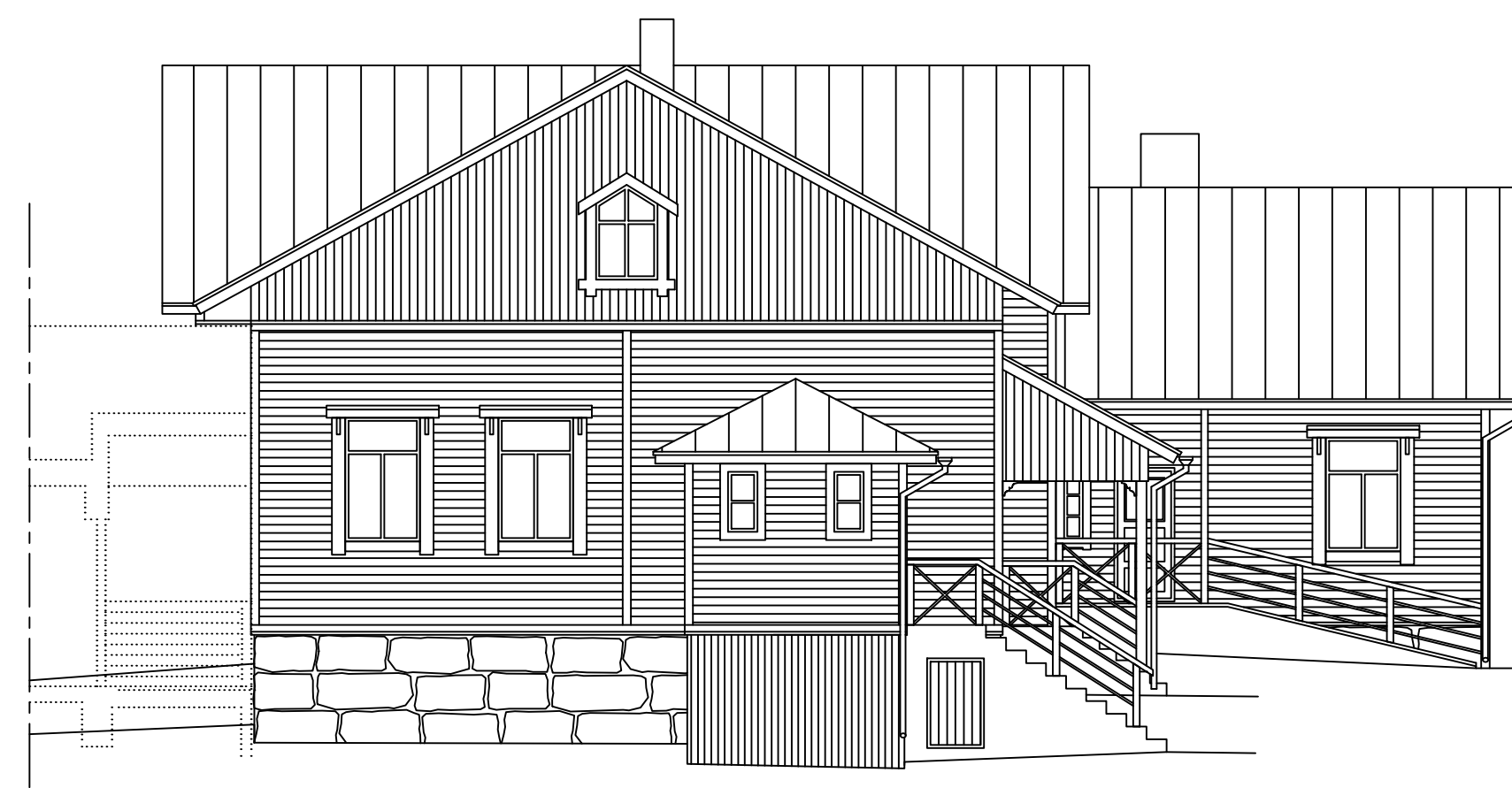
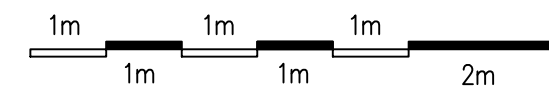
TOIMENPIDEALUE

JULKISIVUVÄRIT:

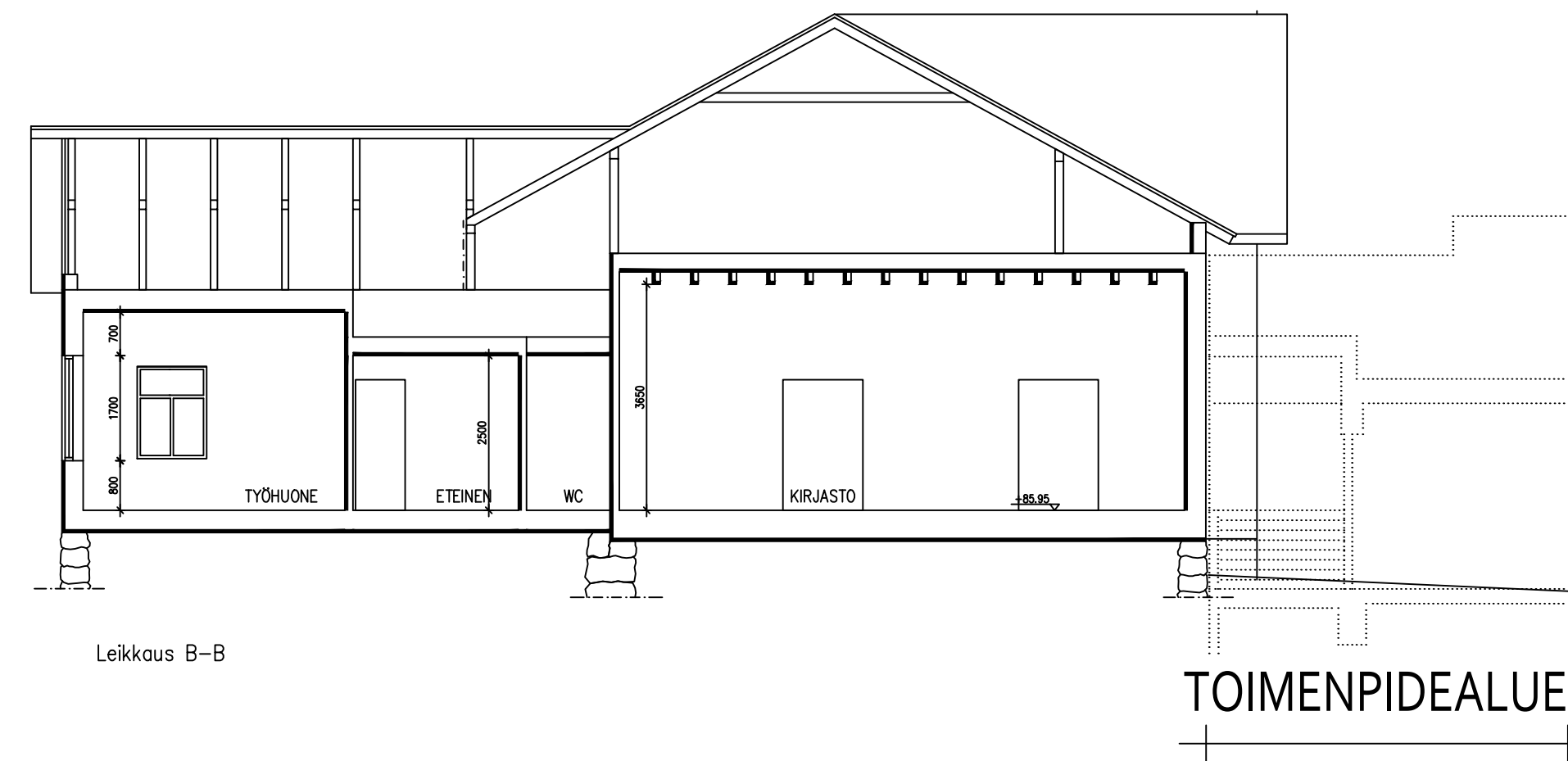
1. Julkisivun vaakaverhouksen Teknos S 1000-N
2. Nurkkaverhouslaudat, räystäös-, vuori- ja koristeistat Teknos S 2502-R
3. Ikkunat Teknos S 0500-N, maalarinvalkoinen
4. Vesipellit ja syöksytorvet (0,7 mm:n galvanoitu pelti) Teknos S 5502-R
5. Sokkelin laastisaumat paikataan entisen tyyppisellä ja värisellä kalkkimenttilaastilla



JULKISIVU LÄNTEEN

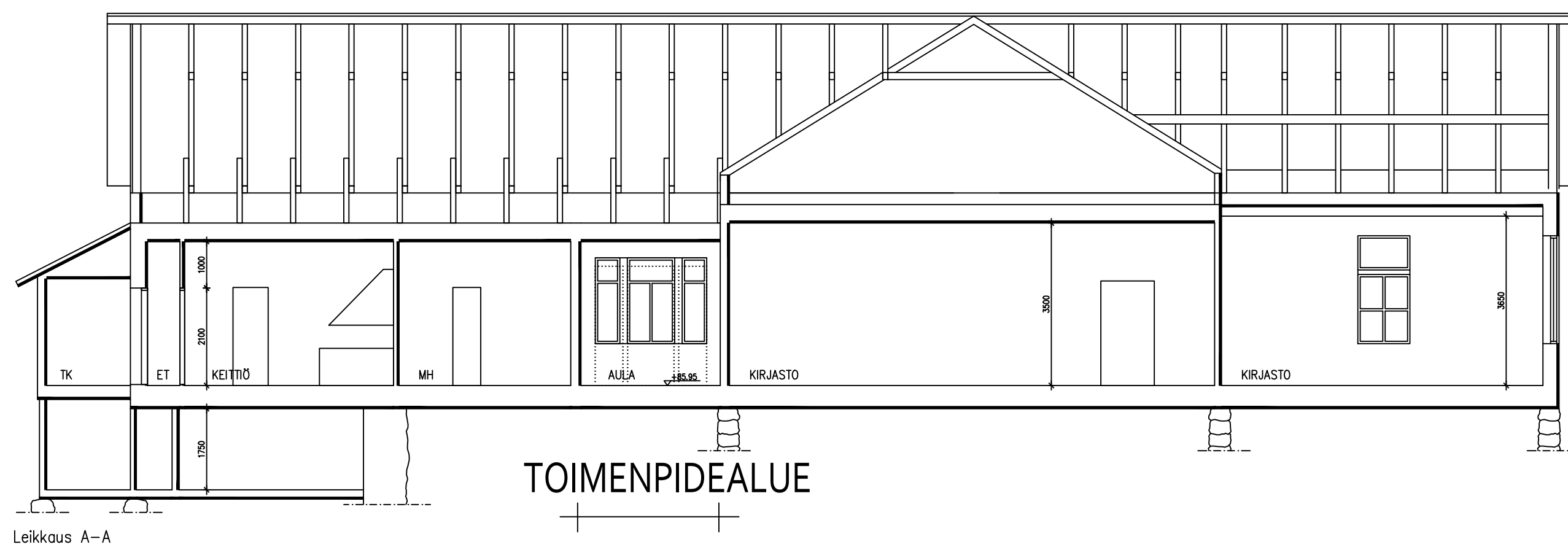


JULKISIVU ITÄÄN



Leikkaukset B-B

TOIMENPIDEALUE



Leikkaukset A-A

TOIMENPIDEALUE



TAUSTALLA NÄKYVÄ ENTISÖITÄVÄ KIRJASTON JULKISIVU

ULKOSEINÄN PUUVERHOUS: RT 82-10829

Kaiken julkisivussa käytettävän puun tulee olla kuiva kuusta, max. kosteus 18 %. Vaakaverhouslautana käytetään nykyisen laudan profiiliin höylättyä lautaa. Näkyvä lape hienosahapintainen.

Verhouslaudat tulee asentaa sydänpuoli ulospäin. Verhoukset kiinnitetään käsin naulaamalla kuumasinkityillä lankanuloilla. Naulausrivit suoraan linjaan. Naulat lyödään kanta pinnan tasoon.

Julkisivun pintakäsittelyt erillisen maalusselityksen mukaan.

IKKUNAT:

Ikkunat tehdään kolmilasisina noudattaen vanhaa ikkunarakennetta. Ikkunat ovat sisään-ulos aukeavia puupintaisia peittomaalattuja ikkunoita. Karmisyvyys nykyisten ikkunoiden mukaan.

Ulkopuitteet vanhojen tyyppiset peittomaalattuna. Ikkunat valmistetaan valikoidusta tiheäsisisestä männystä, RT 41-11292 mukaan. Ikkunoiden sisäpuiteessa on kaksilasinen lämpölasielementti ja ulkopuitteessa yksinkertainen lasilevy. Lasilevyt on tiivistettävä molemmilta puolilta. Tiivistysmassan on oltava kimmoisaa ja kovettumatonta, jonka väri valitaan ikkunaväriin mukaan.

Lasituslistoina käytetään sisäpuolella ikkunaväriin maalattuja mäntylistoja. Ikkunoiden heloitukset nykyisten ikkunoiden mukaan.

Ikkunat tiivistetään kahdella huuloksiin ajettuihin uriin kiinnitettävällä tiivisteellä. Ulkopuitteen pystyreunat tiivistetään kokonaan ja vaakapuitteet siten, että puitteiden kulmiin jää tuuletusraot, yhteensä noin 5 % vaakapuitteen koko pituudesta.

Ikkunan kiinnitysruuvien upotuskohdat peitetään ikkunan värisillä puutulvilla. Ikkunat toimitetaan kohteeseen valmiiksi peittomaalattuina.

Ikkunan verhouslaudat viereisen ikkunan mukaan. Vertaa valokuva alla.

MAALAUKSET: MaalausRYL 2012 mukaan.

Ikkunoiden pintakäsittelyt erillisen maalusselityksen mukaan.



K.O.S.A. 167-14-1437-27	KORTTELI/TILA	TONTTI/RNo	RAKENNUSLUVAN TUNNUS		
RAKENNUSLOMA RAKENNUKSEN PURKAMINEN			PIIRUSTUSLAJI PÄÄPIIRUSTUS	JUKS.No	
RAKENNUSKOHTEN NIMI JA OSOITE KARSIKON KOULU JA PÄIVÄKOTI			PIIRUSTUKSEN SISÄLTÖ KIRJASTON JULKISIVUT JA LEIKKAUS	MITTAKAAVAT 1:100	
POHJOLANKATU 29 80260 JOENSUU					
Joensuun Tilakeskus Länsikatu 15, rakennus 2 80110 Joensuu puh. 013 267 7211 www.joensuu.fi			SUUN.ALAKO ARK	TYÖ No 4 083 1	PIR.No 103
PÄIVÄYS 8.11.2019	TOIMISTOARKKITEHTI		SUUNNITTELIJA RAIMO TUUKKAINEN		