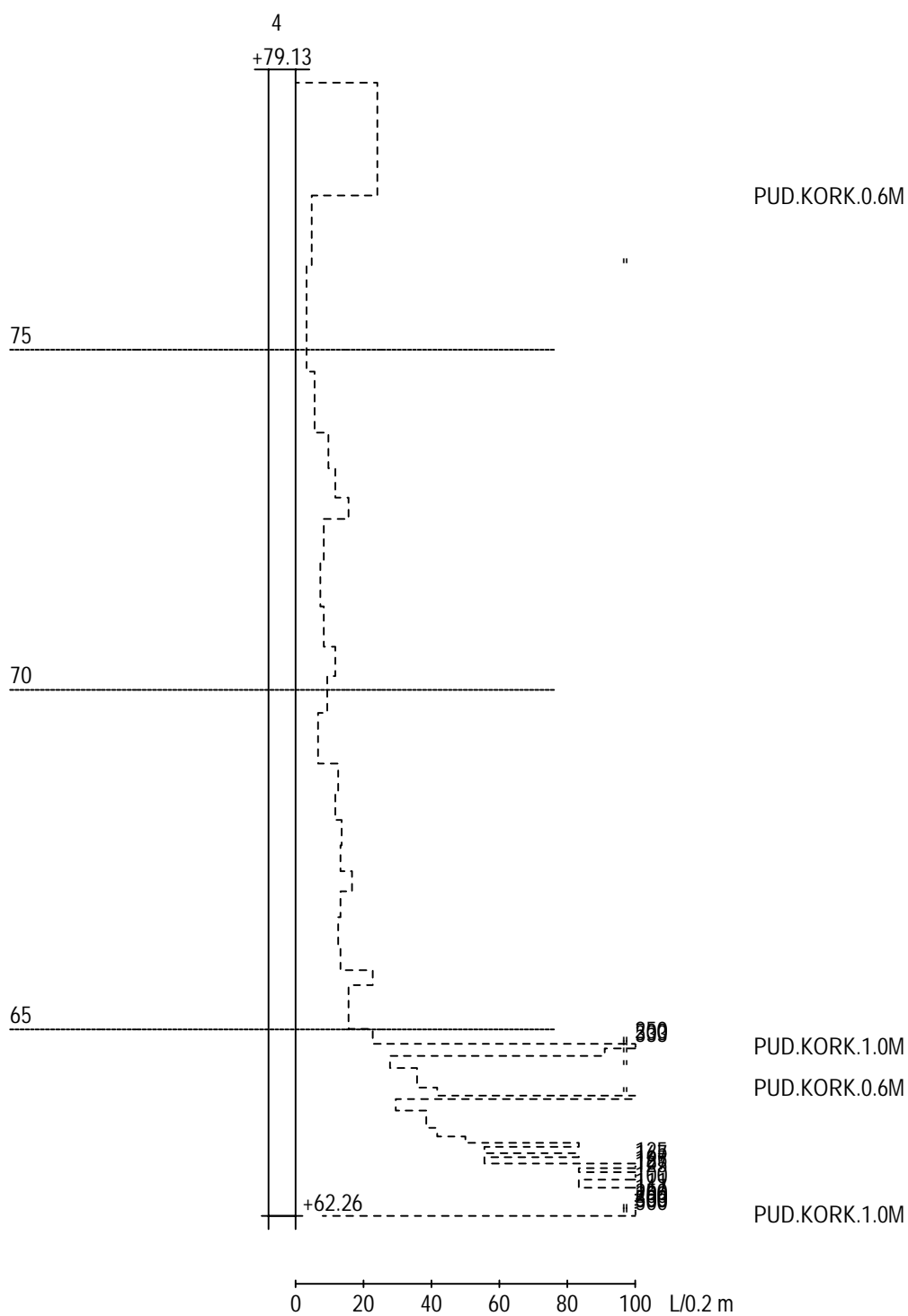
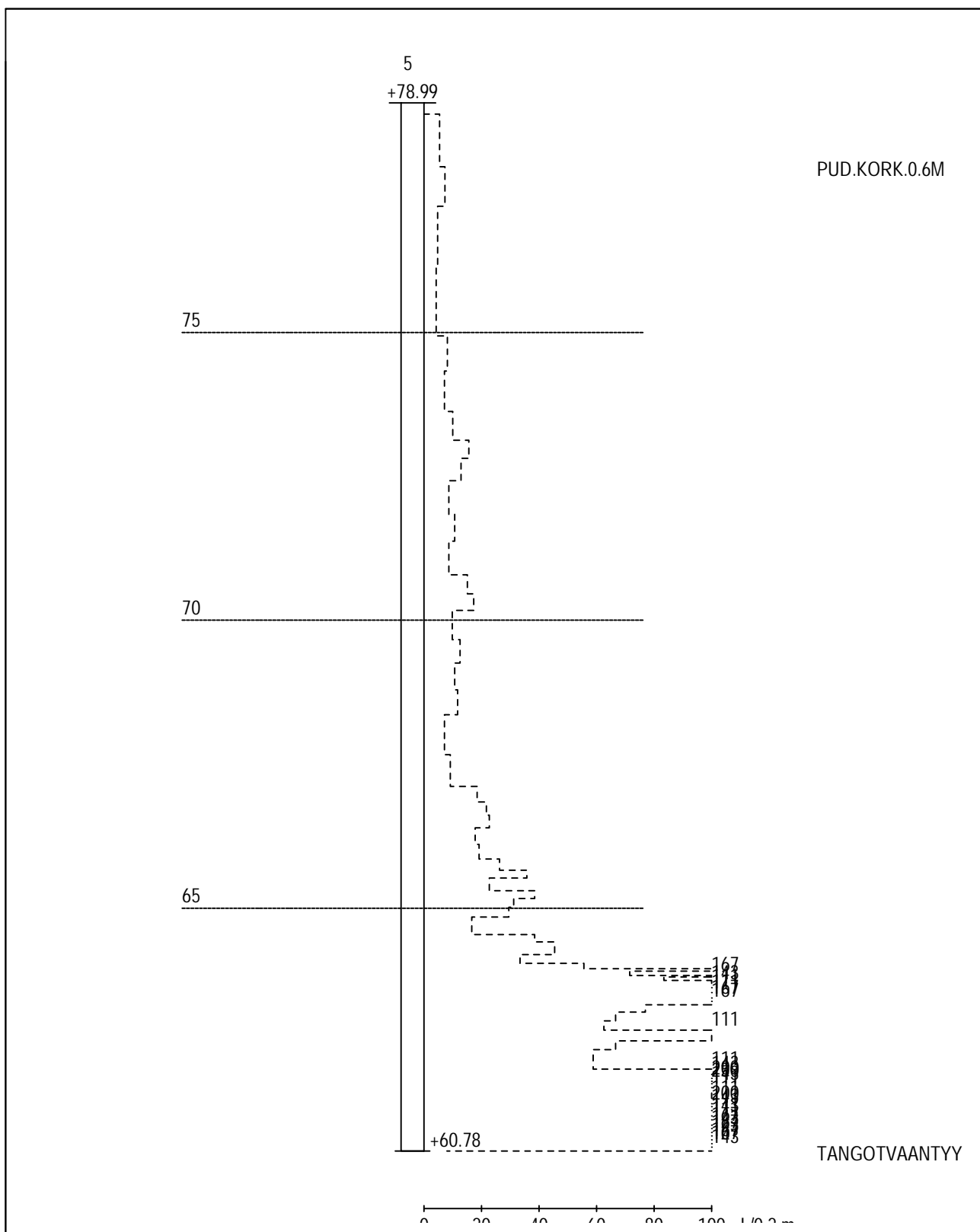


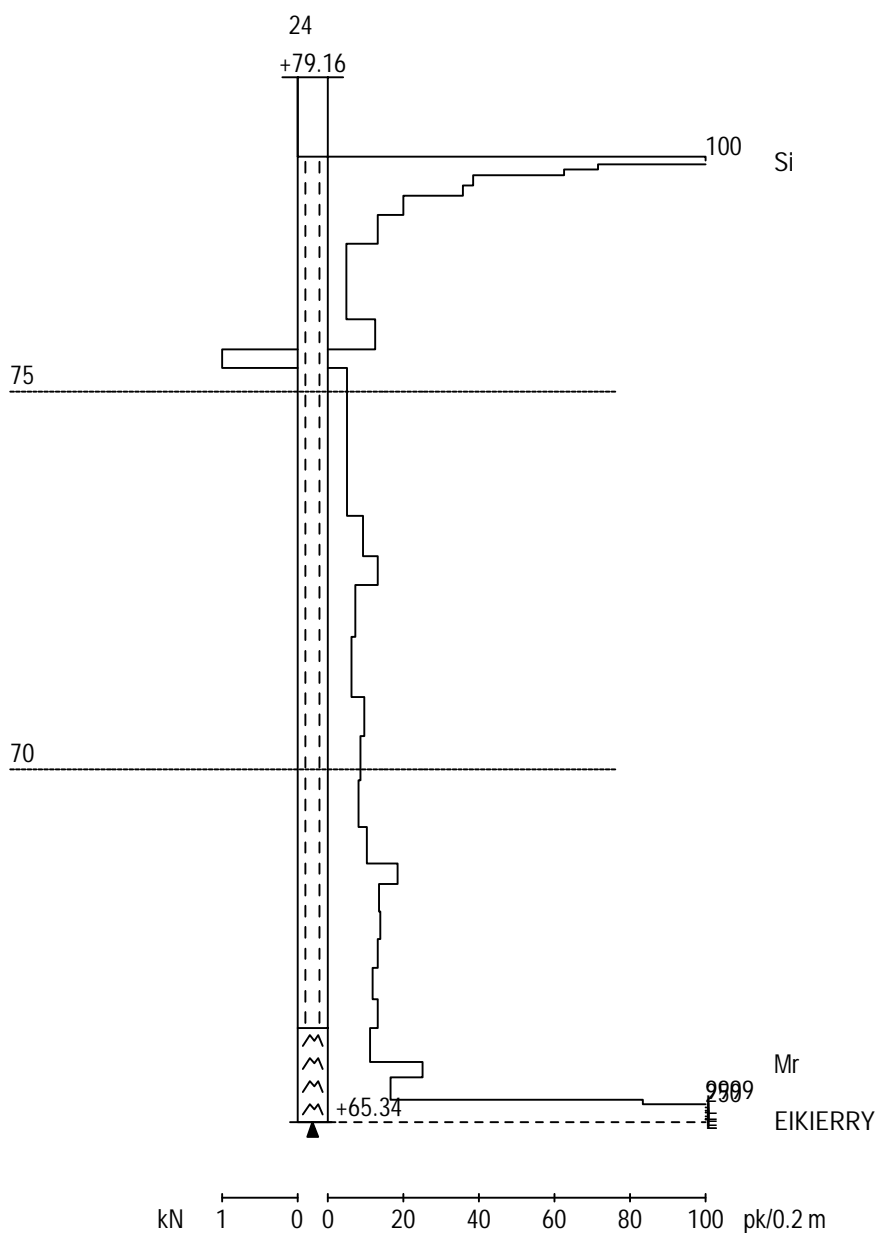
Työnumero	Työn nimi		Pisteen nro
7405	PENTTILA II (5210)		4
Koordinaatisto	X	Y	Z
ETRS-GK30	6942748.668	487592.288	79.130
Korkeusjärjestelmä	Pohjaveden pinta	Kairauspvm.	Alkukairaus
N2000		5.12.1974	-
Kairaustapa	Päättymistapa		
HE - Heijarikairaus	Määräsyvyys		
Kairaaja	Kairauslaite		
OYVA			



Työnumero	Työn nimi		Pisteen nro
7405	PENTTILA II (5210)		5
Koordinaatisto	X	Y	Z
ETRS-GK30	6942728.677	487604.854	78.990
Korkeusjärjestelmä	Pohjaveden pinta	Kairauspvm.	Alkukairaus
N2000		17.12.1974	-
Kairaustapa	Päättymistapa		
HE - Heijarikairaus	Tiivis maakerros		
Kairaaja	Kairaustyö		
OYVA			

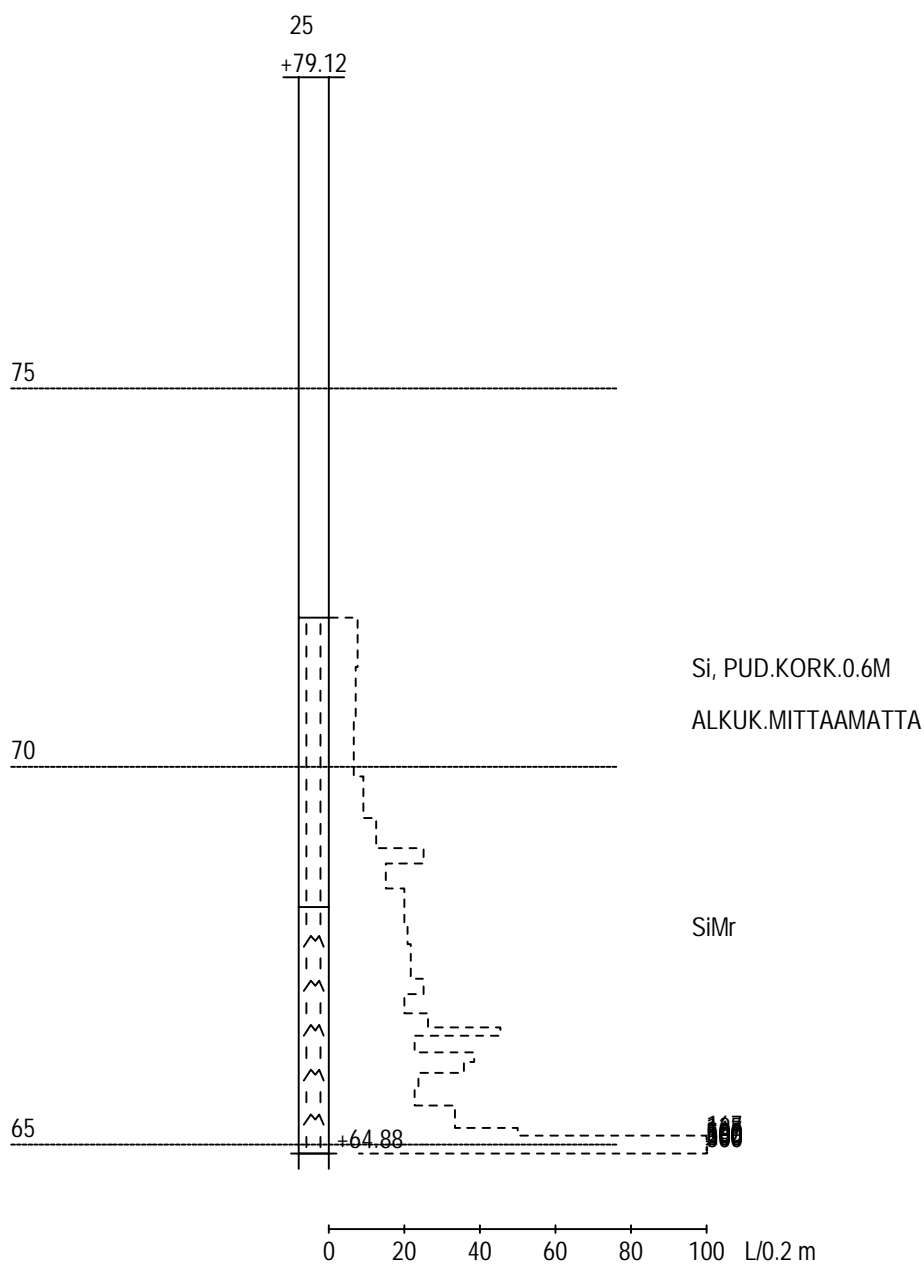


Työnumero	Työn nimi		Pisteen nro
7806	PENTTILA II (5487)		24
Koordinaatisto	X	Y	Z
ETRS-GK30	6942755.795	487604.074	79.160
Korkeusjärjestelmä	Pohjaveden pinta	Kairauspvm.	Alkukairaus
N2000		6.11.1978	-
Kairaus tapa	Päättymistapa		
PA - Painokairaus	Kivi tai lohcare		
Kairaaja	Kairauslaite		
OYVA			



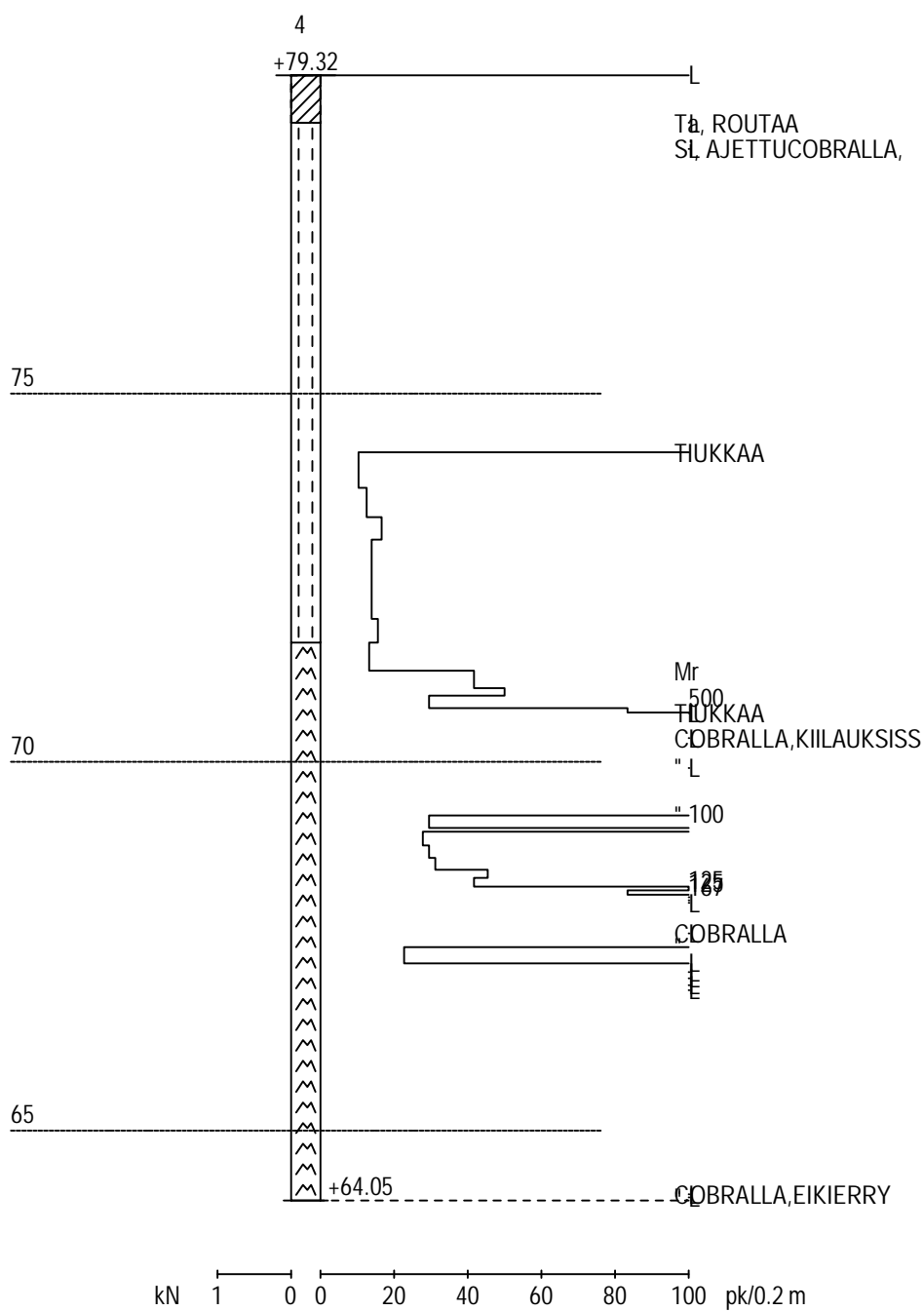
Työnumero	Työn nimi		Pisteen nro
7806	PENTTILA II (5487)		25
Koordinaatisto	X	Y	Z
ETRS-GK30	6942737.457	487615.282	79.120
Korkeusjärjestelmä	Pohjaveden pinta	Kairauspvm.	Alkukairaus
N2000		8.11.1978	-
Kairaustapa	Päättymistapa		
HE - Heijarikairaus	Määräsyvyys		
Kairaaja	Kairauslaite		
OYVA			

Mittakaava 1:100



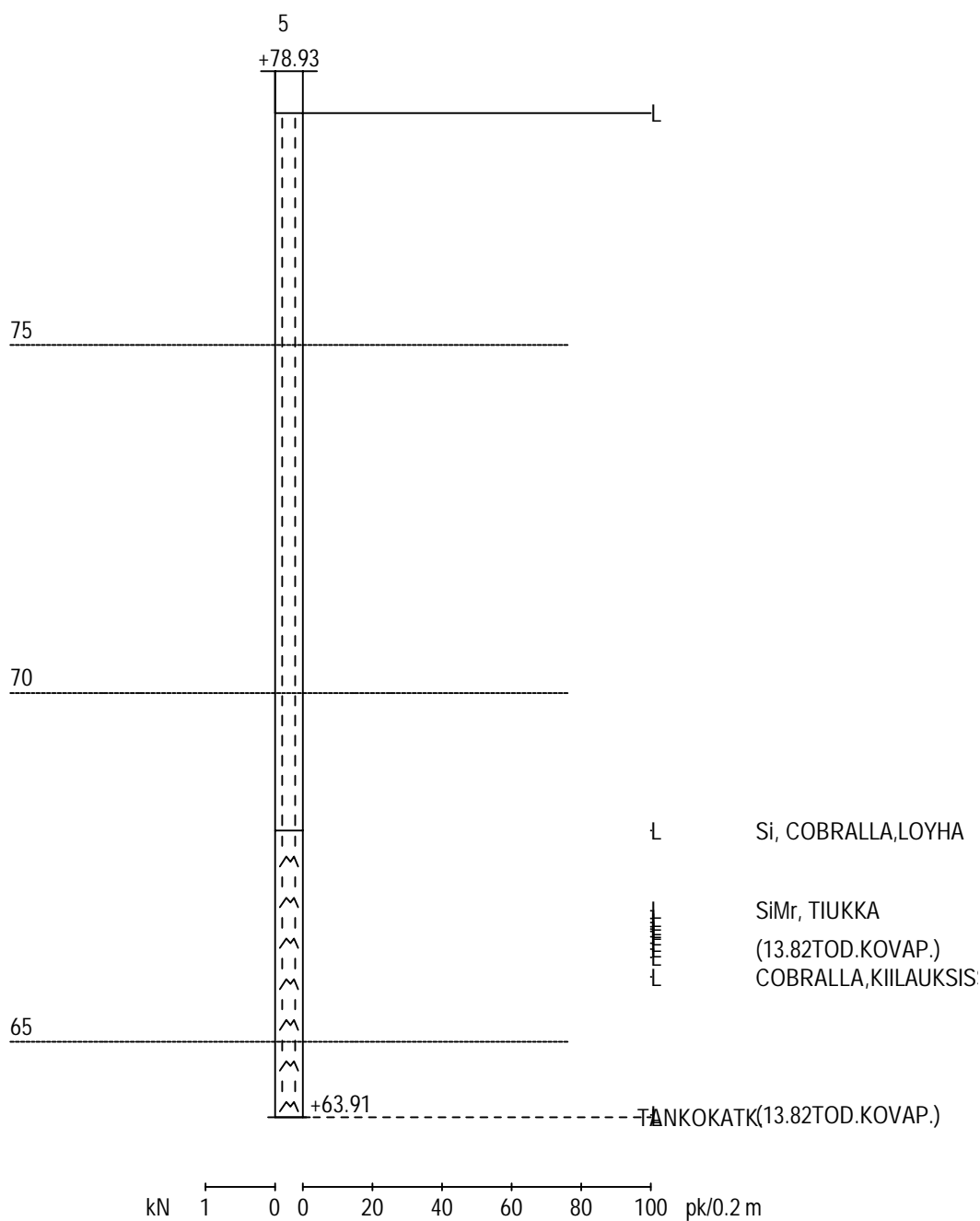
Työnumero	Työn nimi		Pisteen nro
7904	PENTTILA II (5598)		4
Koordinaalisto	X	Y	Z
ETRS-GK30	6942720.509	487626.359	79.320
Korkeusjärjestelmä	Pohjaveden pinta	Kairauspvm.	Alkukairaus
N2000		13.11.1978	-
Kairaus tapa	Päättymistapa		
PA - Painokairaus	Tiivis maakerros		
Kairaaja	Kairauslaite		
OYVA			

Mittakaava 1:100

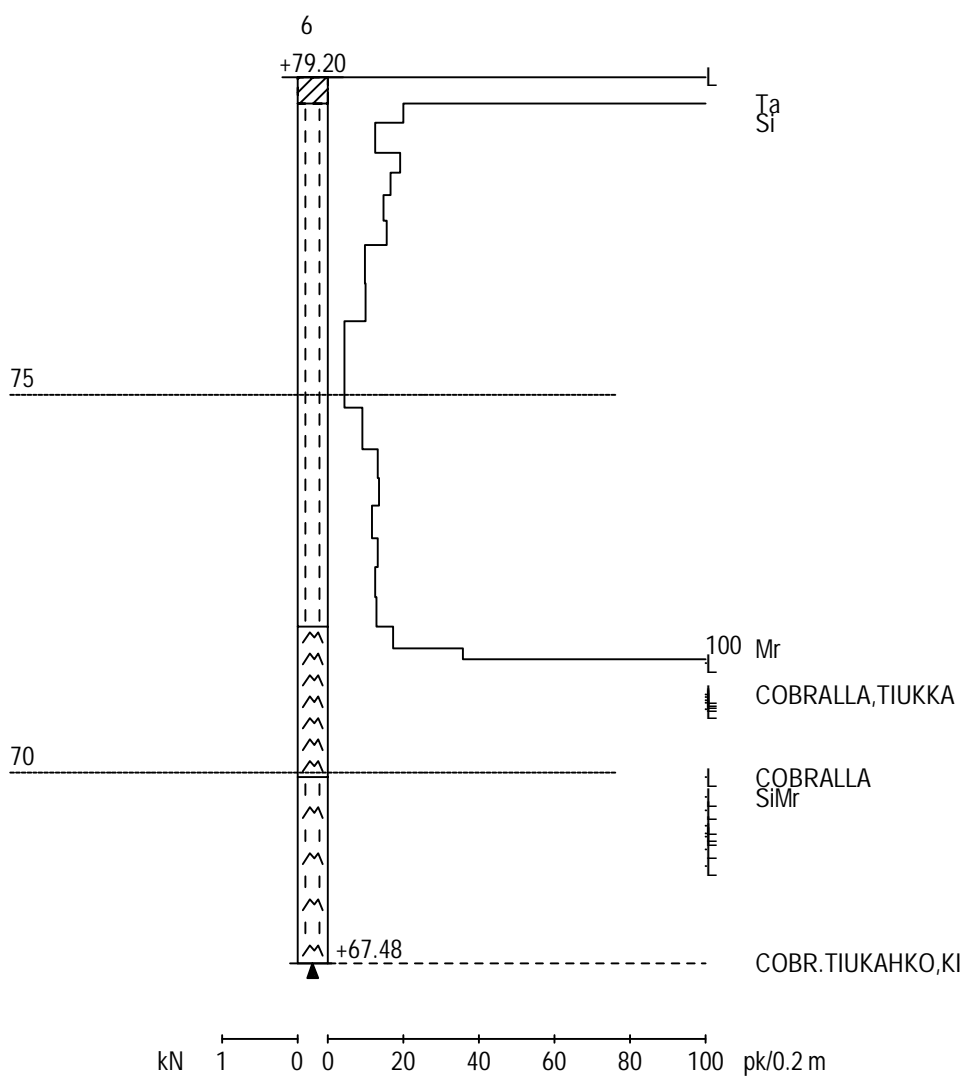


Työnumero	Työn nimi		Pisteen nro
7904	PENTTILA II (5598)		5
Koordinaalisto	X	Y	Z
ETRS-GK30	6942701.947	487617.456	78.930
Korkeusjärjestelmä	Pohjaveden pinta	Kairauspvm.	Alkukairaus
N2000		10.11.1978	-
Kairaus tapa	Päättymistapa		
PA - Painokairaus	Tiivis maakerros		
Kairaaja	Kairauslaite		
OYVA			

Mittakaava 1:100

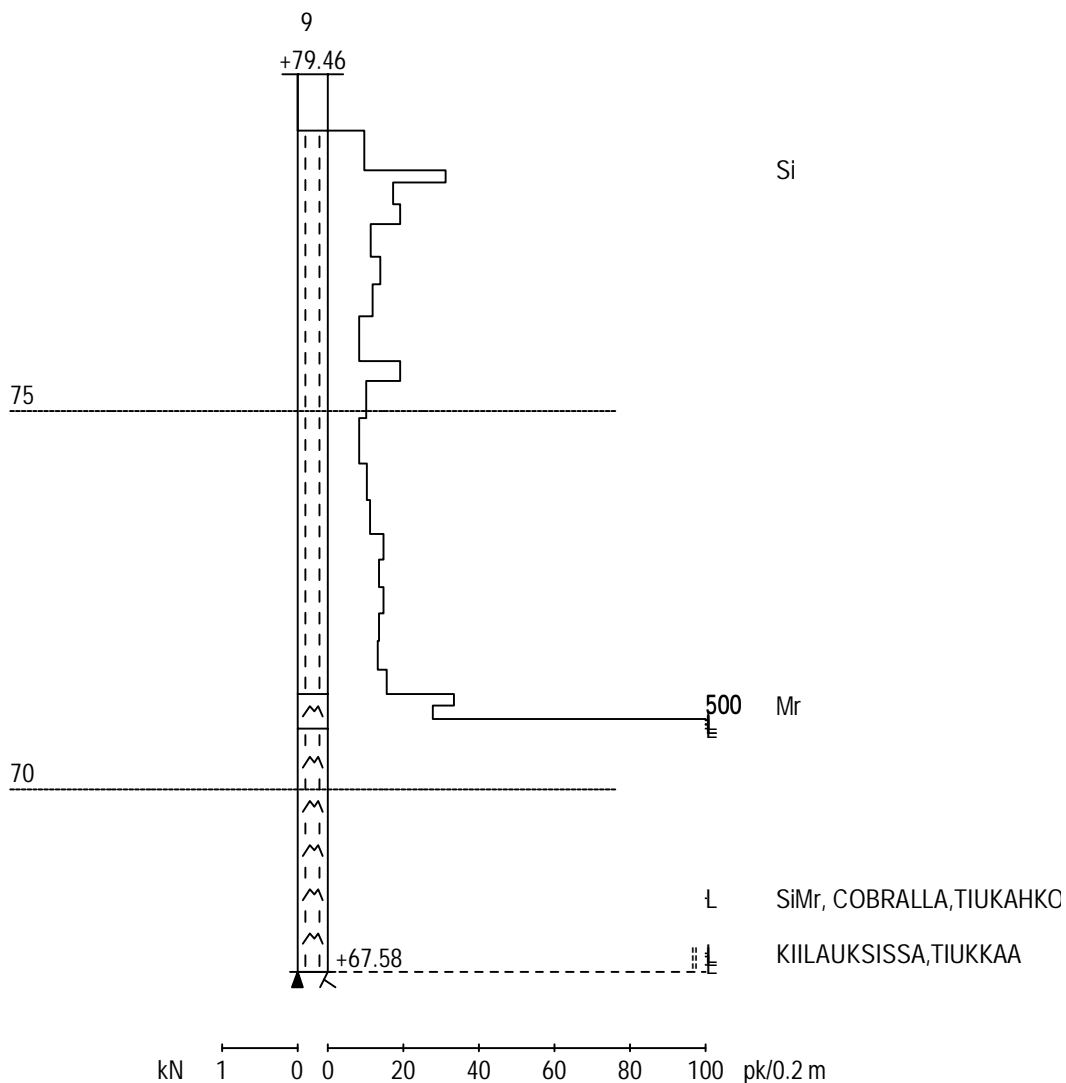


Työnumero	Työn nimi		Pisteen nro
7904	PENTTILA II (5598)		6
Koordinaalisto	X	Y	Z
ETRS-GK30	6942709.505	487628.845	79.200
Korkeusjärjestelmä	Pohjaveden pinta	Kairauspvm.	Alkukairaus
N2000		10.11.1978	-
Kairaus tapa	Päättymistapa		
PA - Painokairaus	Kivi tai lohkare		
Kairaaja	Kairauslaite		
OYVA			

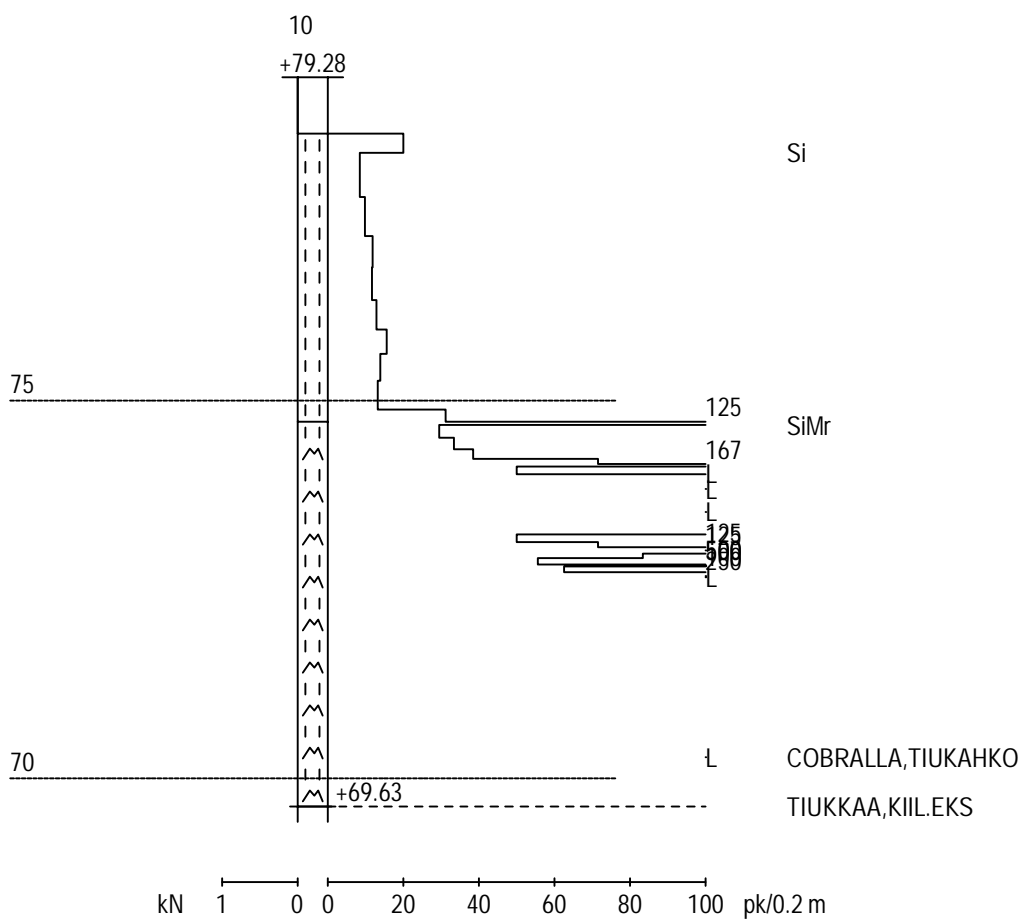


Työnumero	Työn nimi		Pisteen nro
7904	PENTTILA II (5598)		9
Koordinaatisto	X	Y	Z
ETRS-GK30	6942687.036	487627.472	79.460
Korkeusjärjestelmä	Pohjaveden pinta	Kairauspvm.	Alkukairaus
N2000		15.11.1978	-
Kairaustapa	Päättymistapa		
PA - Painokairaus	Kivi, lohkare tai kallio		
Kairaaja	Kairauslaite		
OYVA			

Mittakaava 1:100

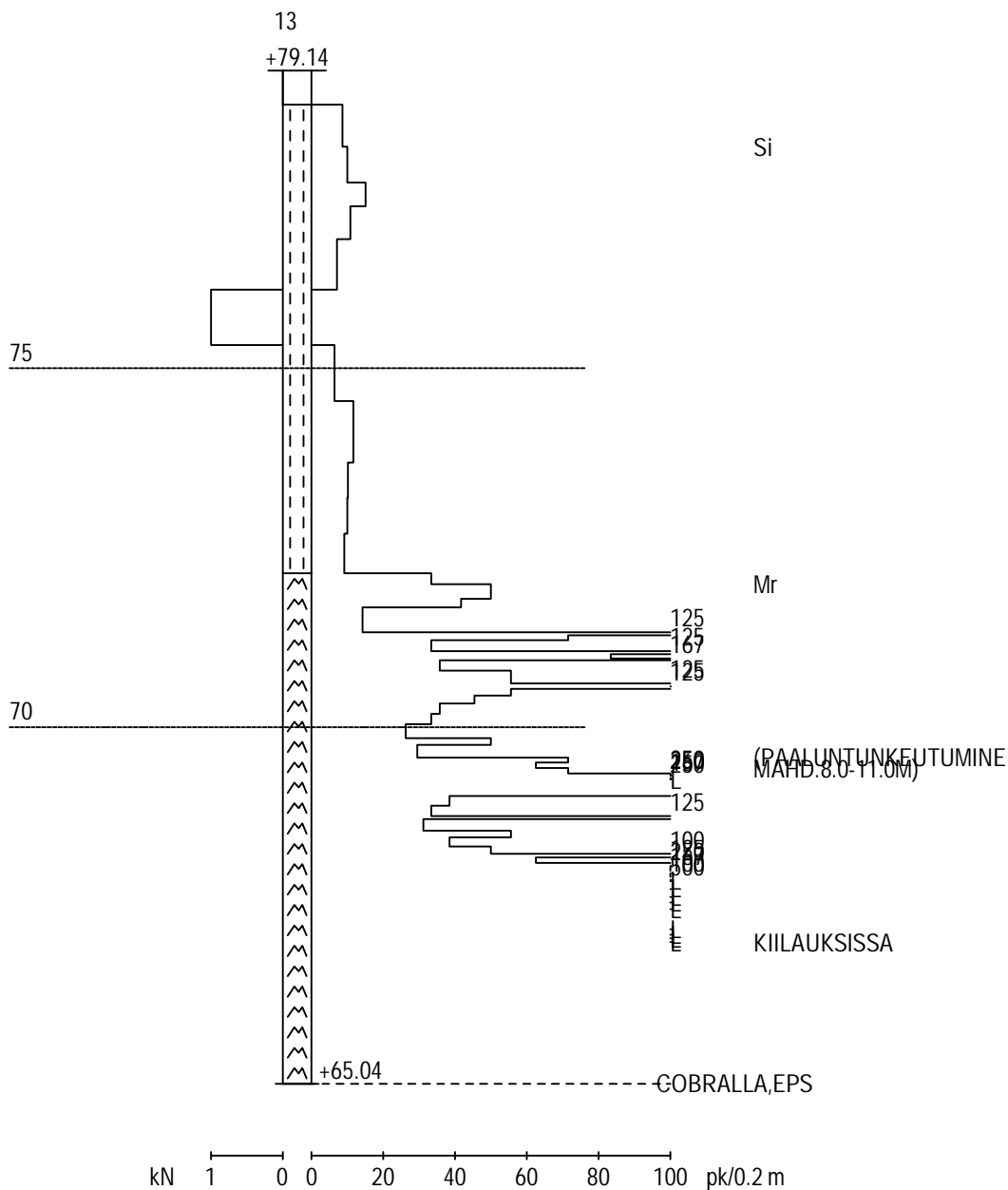


Työnumero	Työn nimi		Pisteen nro
7904	PENTTILA II (5598)		10
Koordinaatisto	X	Y	Z
ETRS-GK30	6942700.181	487649.356	79.280
Korkeusjärjestelmä	Pohjaveden pinta	Kairauspvm.	Alkukairaus
N2000		12.11.1978	-
Kairaustapa	Päättymistapa		
PA - Painokairaus	Määräsyvyys		
Kairaaja	Kairauslaite		
OYVA			



Työnumero	Työn nimi		Pisteen nro
7904	PENTTILA II (5598)		13
Koordinaatisto	X	Y	Z
ETRS-GK30	6942671.427	487634.668	79.140
Korkeusjärjestelmä	Pohjaveden pinta	Kairauspvm.	Alkukairaus
N2000		15.11.1978	-
Kairaustapa	Päättymistapa		
PA - Painokairaus	Tiivis maakerros		
Kairaaja	Kairauslaite		
VAYL			

Mittakaava 1:100



Työnumero	Työn nimi		Pisteen nro
7904	PENTTILA II (5598)		14
Koordinaatisto	X	Y	Z
ETRS-GK30	6942684.431	487658.607	79.250
Korkeusjärjestelmä	Pohjaveden pinta	Kairauspvm.	Alkukairaus
N2000		9.11.1978	-
Kairaus tapa	Päättymistapa		
PA - Painokairaus	Määräsyvyys		
Kairaja	Kairauslaite		
OYVA			

