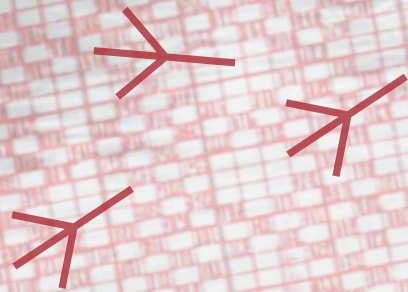
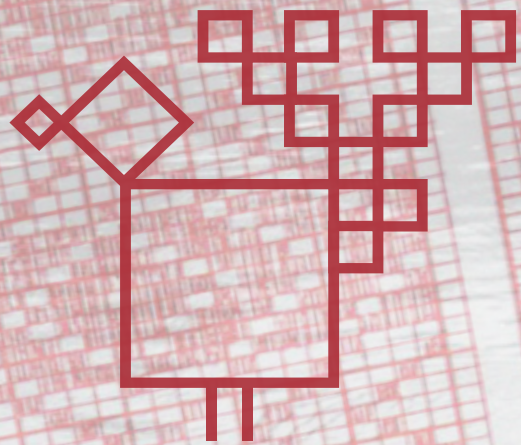


KUKKILINNUN PUISTO KONSEPTIKIRJA





KUKKILINNUN PUISTO KONSEPTIKIRJA

LÄHTÖKOHDAT

VUOROVAIKUTUS
TOIMINTAPUISTON SIJAINTI

ANALYYSI

MENNEISYYS
NYKYTILA

KONSEPTI

JOENSUU
KUKKILINTU
TOIMINTAPUISTO
KONSEPTISUUNNITELMA

PUISTOSUUNNITELMA

OSA-ALUESUUNNITELMAT
VALAISTUSPERIAATTEET
MATERIAALIPALETTI
PUISTORAITIT
PORTIT
OPASTEET

VISUAALINEN ILME

Kuva: Joensuun kaupunki.
Kansikuva: Pietinen, Museovirasto.

LÄHTÖKOHDAT

Joensuun keskusta-alueelle on suunnitteilla uusi toiminnallinen puisto, jossa on aktiivista tekemistä ja ajanviettomahdollisuuksia eri ikäisille kaupunkilaisille sekä matkailijoille.

Joensuun keskusta-alueelta puuttuu tämältyyppinen puistokokonaisuus, joka mahdollistaisi samassa paikassa sekä virkistys-, yritys-, yhdistys- ja palvelutoimintaa.

Puistossa on tarkoitus huomioida toiminnallisuus kaikkina vuodenaikoina ja tarjota monipuolisia toimintoja erilaisille käyttäjäryhmille. Tavoitteena on luoda Joensuun paikan henkeä kunnioittava ja omaleimainen puisto, joka lisää myös matkailun vetovoimaa.

Suunnittelun puistoalueen pinta-ala on noin 8,4 ha. Rakentamisen on tarkoitus aloittaa vuonna 2023. Toteuttaminen tehdään vaiheittain.



VUOROVAIKUTUS

Puiston eri käyttäjäryhmiä, yrittäjiä ja muita sidosryhmiä on kuultu puiston suunnittelun yhteydessä. Puistoon toivottuja toimintoja ja sen sijaintia on kartoitettu kyselyiden ja työpajojen avulla. Pohdinnassa oli useampi sijaintivaihtoehto, joista lopulta valittiin Koivuniemenpuisto.

MONITOIMIPUISTO KYSELYN TULOKSET 2021

Vastauksia tuli yhteensä **1 689 kpl**
Lapsia **379 kpl**
Nuoria **294 kpl**
Aikuisia **973 kpl**
Senioreita **43 kpl**
Yhteensä **n. 22 000** valintaa
Vapaasana-vastauksia tuli **n. 550 kpl**

YLEISKATSAUS VASTAUKSIIN

- Vastaajien määrä on suhteellisen suuri.
- Senioreja on vastaajissa todellista osuuttaan vähemmän.
- Johtopäätöksiä vaikeuttaa eri vaihtoehtojen tasainen suosio.
- Kaikki ryhmät suosivat oleskelun mahdollistavia paikkoja ja palveluja, kuten wc, kioskki, piknik-paikka, grillipaikka ja katos.
- Senioreja lukuun ottamatta suosikeiksi nousivat seikkailupuistomaiset vaihtoehdot ja omaehtoisuus.
- Urheilulliset vaihtoehdot eivät olleet kovin suosittuja, eivätkä myöskään kokeilevamat ideat, kuten tuulipuisto tai syötävät kasvit, eivät yltäneet kärkeen.

HAVAINTOJA AVOVASTAUKSISTA

- Eniten kannatusta saavat odotetusti perinteiset puistolle asetetut toiveet.
- Toivottua: turvallinen ja siisti puisto, jossa kaikenikäiset viihtyvät, kioskki, kahvila tai ravintola, roskikset, vessa ja mielellään myös pieni sisätila kokoontumispaikaksi.
- Viherasioista suosituimpia ovat puut ja myös niiden luomia varjopaikkoja arvostetaan.
- Oleskelu- ja istuskelupaikkoja aikuisille, toisaalta jotkut mainitsevat myös häiriökäyttäytymisen, jota etenkin nuotiopaikan katsotaan tuovan.
- Toiminnoille asetetuista toiveista hahmottuu, että moni toivoo Turun Kupittaa seikkailupuiston tapaista laajaa ja monipuolista puistoa, jossa on erilaisia osioita ja toimintoja sekä myös sisätiloja ja ohjattua toimintaa kaikenikäisille.
- Vastaajissa korostuu lapsiperheiden ääni, mutta ei vain pikkulapsiperheiden, vaan myös isommille lapsille ja teineille toivotaan houkuttimia puistoon.

VUOROVAIKUTUS

TYÖPAJA YRITTÄJILLE JA YHDISTYKSILLE

- Etätyöpaja yrittäjille, yrittäjämielisille ja yhdistyksille järjestettiin tiistaina 24.8.2021 klo 8.30–10.
- Työpaja järjestettiin Teams-kokouksena.
- Työpajasta viestittiin kiinnostuneille niin uutiskirjeissä, verkostojen välityksellä kuin kaupungin verkkosivuillakin sekä mediatiedotteella
- Ilmoittautuneita oli 21 henkilöä.
- Osallistujia oli 10 (poislukien Sitowisen ja Joensuun kaupungin väki).
- Työpajassa jakauduttiin pienryhmiin, joissa keskusteltiin työskentelytila Miron ääressä puistoon ja sen suunnitteluun liittyvistä kysymyksistä.

NOSTOJA PIENRYHMÄKESKUSTELUISTA

- Vesistöjen valmis vetovoima ja tärkeys joensuulaisille korostui.
- Myös ydinkeskustan läheisyys puistolle sai kannatusta: niminä vilahtelivat etenkin Sirkkalanpuisto ja kaupungintalon ympäristö. Koivuniemenpuisto ja Ystävydenpuisto myös niminä esillä. Asia liittyy laajemminkin keskustan elävöittämiseen.
- Myös mahdollisuus ketjuttaa puistoa sai kannatusta.
- Valmiiden palveluiden merkityksestä puhuttiin etenkin pysäköinnin osalta.
- Yleiset toiveet puiston ilmeelle ja toiminnoille mukailivat laajan puistokyselyn (maaliskuu 2021) antia – oleskelupaikkoja, liikuntavälineitä, varjoisia paikkoja, lava, kahvila ja sisätilaa, tapahtumia jne.
- Monet osallistujat alustavasti kiinnostuneita olemaan mukana puiston yrittäjätoiminnassa. Koordinoitu pop up -toiminta herätti kiinnostusta.

PUISTOSUUNNITELMAA ON KEHITETTY SAATUJEN IDEOIDEN JA KOMMENTTIEN POHJALTA.

“Aistipuutarha” *“Riippumattojen ryhmä”*

“Puuvartisia kasveja, myös harvinaisuuksia, nimikyltein varustettuna”

“Keinuja myös aikuisten käyttöön” *“Tasapainorata”*

“Isot kiipeilytelineet ja leikkirakennelma (siis oikeasti iso kompleksi)”

“Riittävästi vapaata/avointa tilaa”

“Valotaidetta tai erikoisvaloja”

“Luonnonniitty perhosille, mehiläisille ym.”

“Laitteita jotka tuottavat ihmisen avulla erilaisia ääniä”

“Köysirata, vaijeriliuku tms.” *“Labyrintti kasveista”*

“Illalla lyhdyin valaistu lemменpolku”

“Skeitti- ja skuuttipaikka, aloittelijoille sopiva paikka ja pienemmät radat”

SIJAINTI JA ALUERAJAUS



Joensuun perhe- ja toimintapuiston sijainniksi päätettiin Koivuniemenpuisto.

Kuva: Maanmittauslaitos

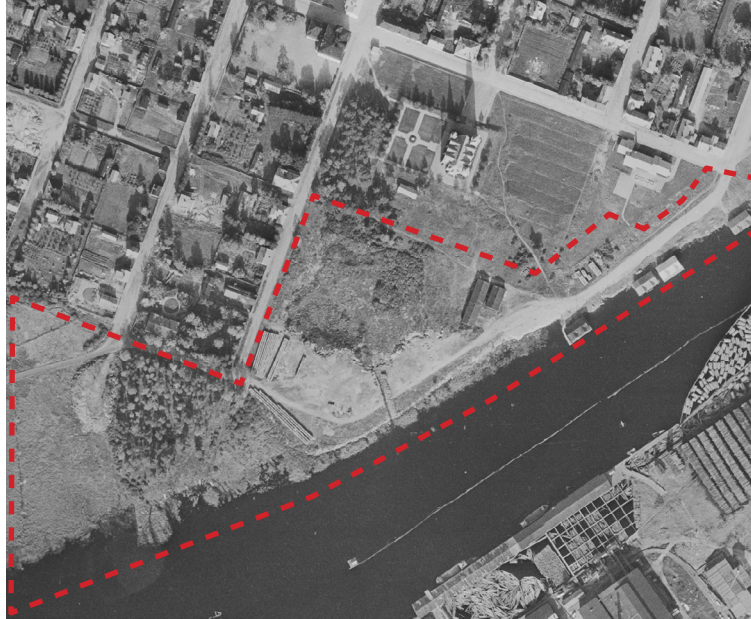
MENNEISYYS

1940



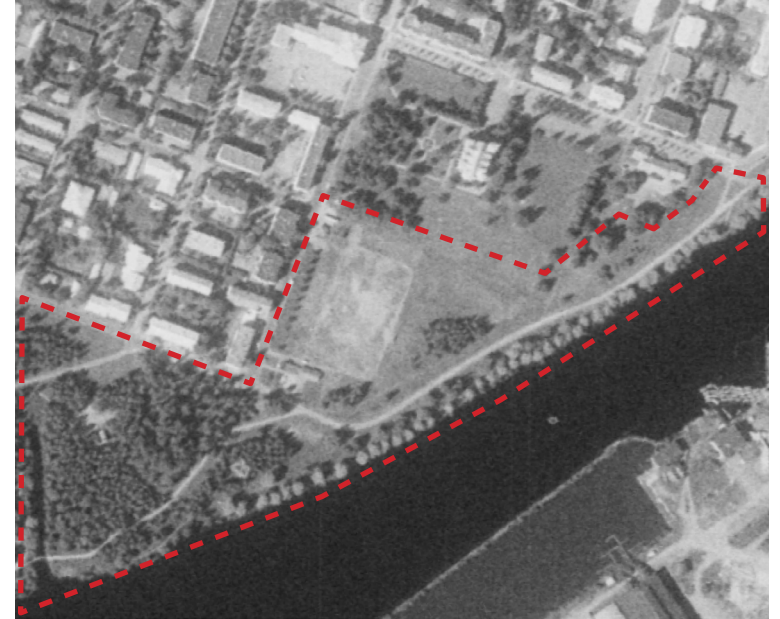
Joensuun evankelisluterilaisen seurakunnan punatiilinen pääkirkko rakennettiin Pielisjoen rannalla olevalle pienelle kukkulalle vuonna 1903. Alueen maisemaa kuvaa tasaisuus ja avoimet näkymät rannassa ja vastarannan sahalle.

1953



Neuvolana ja päiväkotina toiminut Gävlenlinna valmistui 1949 kirkon itäpuolelle. Pielisjoen rantaviivassa on sijainnut pieniä puurakennuksia. Alueella on aikoinaan sijainnut myös pieni kaatopaikka.

1995



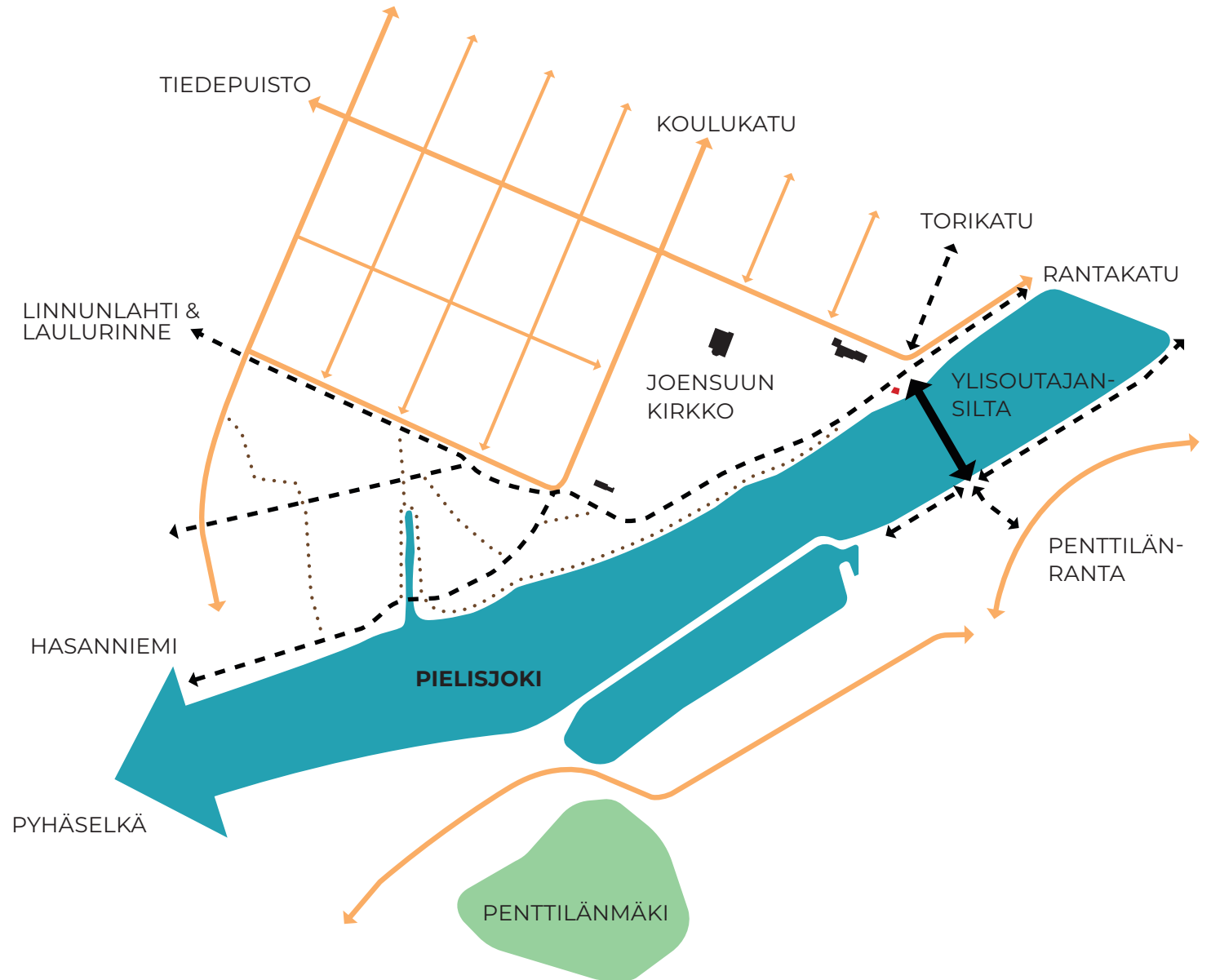
Puiston nykyinen rakenne nurmialueineen, puuryhmineen ja pelikenttineen muotoutui 1990-luvun lopulla. Alueen länsiosaan rakennettiin vesiuoma ja silta Hansaniemeen. Länsiosan puustosta on muodostunut pieni sekapuumetsikkö.

Kuvat: Maanmittauslaitos

NYKYTILA – KIINNITTYMINEN YMPÄRISTÖÖN

HAVAINNOT

- Laaja puistoalue, jolla on kirkkopuiston, rantapuiston sekä lähivirkistysalueen roolit
- Kirkon vaatimaa avointa tilaa vaalittava
- Nykyinen reitistö ja yhteydet huomioitava
- Pielisjoen läheisyys ja sen potentiaali
- Vahva visuaalinen yhteys vastarannalle, sekä joelle avautuvat näkymät
- Kaupunkilaisille tärkeä alue



NYKYTILA – NOSTOT

Alueen keskeinen ominaispiirre on avoin maisematila. Kirkko on alueen hallitseva maamerkki ja näkymät kirkolle ja kirkolta ovat tärkeitä.



Alue sijaitsee Pielisjoen rannalla. Veden läheisyys houkuttaa kuljeskeluun ja oleskeluun rannassa, mutta mahdollisuus päästä aivan veden äärelle vaihtelee. Joen lisäksi alueella on rakennettu pieni vesiuoma metsikön keskellä.



Nimensä mukaisesti Koivuniemenpuistossa on paljon koivuja. Puistoa länteen päin kuljettaessa pienet ja harvat puuryhmät muuttuvat isommiksi puustoalueiksi muuttuen lopulta tiheämmäksi metsiköksi.



KONSEPTI – JOENSUU

Puiston konseptin taustalla vaikuttavat Joensuun kaupungin strategia ja arvot. Näitä piirteitä tulkittiin toimintapuistoon sopiviksi tavoitteiksi.

JOENSUU - HELPPO HENGITTÄÄ

Kun arki sujuu ja luonto voimaannuttaa, stressitaso laskee. Kun voi olla aidosti oma itsensä ja tietää olevansa hyväksytty sellaisena kuin on, se tuntuu koko kehossa. Silloin on helppo hengittää.

- Vahva ja monipuolinen kouluttaja – Opiskelukaupunki Joensuu
- Metsien ja biotalouden osaaja – Metsäpääkaupunki Joensuu
- Valon ja fotonikan tietäjä - Fotonikkakaupunki Joensuu
- Yrittäjyyden edistäjä – Yrittäjyyskaupunki Joensuu
- Luonnostaan välittävä – Hiilineutraali Joensuu
- Liikkuvan ihmisen ystävä – Urheilukaupunki Joensuu
- Taidetta, luovuutta ja tarinoita – Kulttuurikaupunki Joensuu



KONSEPTI – KUKKILINNUNPUISTO

- Puiston kehittämissavoitteet
- Tavoitellut kohderyhmät ja tarpeet
- Uniikkius ja WOW



Liikkuvan ihmisen ystävä

Luonnostaan välittävä

Taidetta, luovuutta ja tarinoita

Valon ja fotonikan tietäjä

Luonnossa liikkuminen

Alueen luonne ja historia

Aistit ja kokemus

TOIMINTA-PUISTO

KUKKILINNUN-PUISTO

KONSEPTI – KUKKILINTU

Toimintapuiston luonnetta ja visuaalista ilmettä rakennettiin tarinapohjaisen suunnittelun keinoin.

Sana **kukki** tarkoittaa karjalan kielellä **kaikkein puhtainta ja rakkainta**.

Kukkilintu on vahvasti paikallinen karjalainen, myyttinen lintu.

Sitä pidetään **valon, rakkauden** ja **onnen** symbolina.

KUKKILINTUTEEMA

Puiston kukkilintuteemasta käytiin keskusteluja Pohjois-Karjalan museon edustajien ja karjalaisen kulttuurin asiantuntijoiden kanssa.

Kukkilintuteemaa pidettiin hyvänä ja paikkaan sopivana. Kukkilintu edustaa mystisyyttä ja etäisyyttä, mitä tuodaan esille myös puistoon suunnitellussa kukkilintuteemassa.

Tärkeänä pidettiin kuitenkin kukkilintuteeman ja punapoinintakuvioiden modernia käsittelyä. Puistolle voisi hyvin kehittää oman kukkilintusymbolin. Perinne elää ja muuttuu koko ajan, kun perinteisiä tarinoita, symboleita ja teemoja versioidaan uudelleen ja uudelleen.



Kuvat: Museovirasto, Ilomantsin Museosäätiö, Etelä-Karjalan museo

KONSEPTI – KUKKILINNUNPUISTO



YDIN & TARINA

- Kukkilintuun liittyy vahvasti myyttisyys; hyödynnetään tätä antamalla viitteitä linnun läsnäolosta, mutta ei tuoda lintua varsinaisesti esiin.
- Korostetaan alueelle ominaisia vesi- ja luontoelementtejä, jotka vahvistavat teemaa 'helppo hengittää' – vesi, joki, joensuut, luonto, metsä, rantareitti
- Sopivassa suhteessa ulkona liikkumista ja rauhallisia aistikokemuksia.
- Hyödynnetään valon mahdollisuudet hyvin.

MUOTO & JALKAUTUS

- Sovelletaan kukkilinnun symboliikkaa modernilla otteella
- Tuetaan kokemuksellisuutta ja kukkilintuteemaa rantareittiä rytmittävin portein
- Hyödynnetään kukkilintua ja kuvitustyyliä tarinallisena aiheena esim. rakenteissa, kalusteissa, muotopiirteissä, opastaulujen ja muun kommunikaation grafiikassa, tapahtumissa, taiteessa ja valaistuksessa
- Tulkitaan punapoimintakuviolla vesi- ja metsäteemoja. Yhdistellään perinteikkäitä kuvituselementtejä modernimpaan ilmeeseen ja materiaaleihin. Hyödynnetään karjalaisten käspaikkojen kuviointeja ladontamalleina.
- **Kukkilinnunpäivä**, uusi juhlapäivä ja ainoa päivä vuodesta jolloin tarkkaavainen voi kukkilinnun nähdä

KONSEPTISUUNNITELMA

LAAJA PUISTOALUE, JOLLA ON KIRKKOPUISTON, RANTAPUISTON SEKÄ VIRKISTYSALUEEN ROOLIT

- Tunnistetaan eri puistovyöhykkeet
- Sovitetaan uudet toiminnot osa-alueittain sopiville sijainneille

PIELISJOEN LÄHEISYYS

- Puiston vahvuus, sekä konseptin selkäranka
- Vesiteemaiset alueet rajaavat puiston eri osia, sekä rytmittävät ja yhdistävät laajaa puistoaluetta
- Vahvistetaan puiston yhteyttä virtaveteen ja pääsyä veden äärelle
- Huomioidaan näkymät ja vastannan mahdollisuudet

TARINALLISUUS

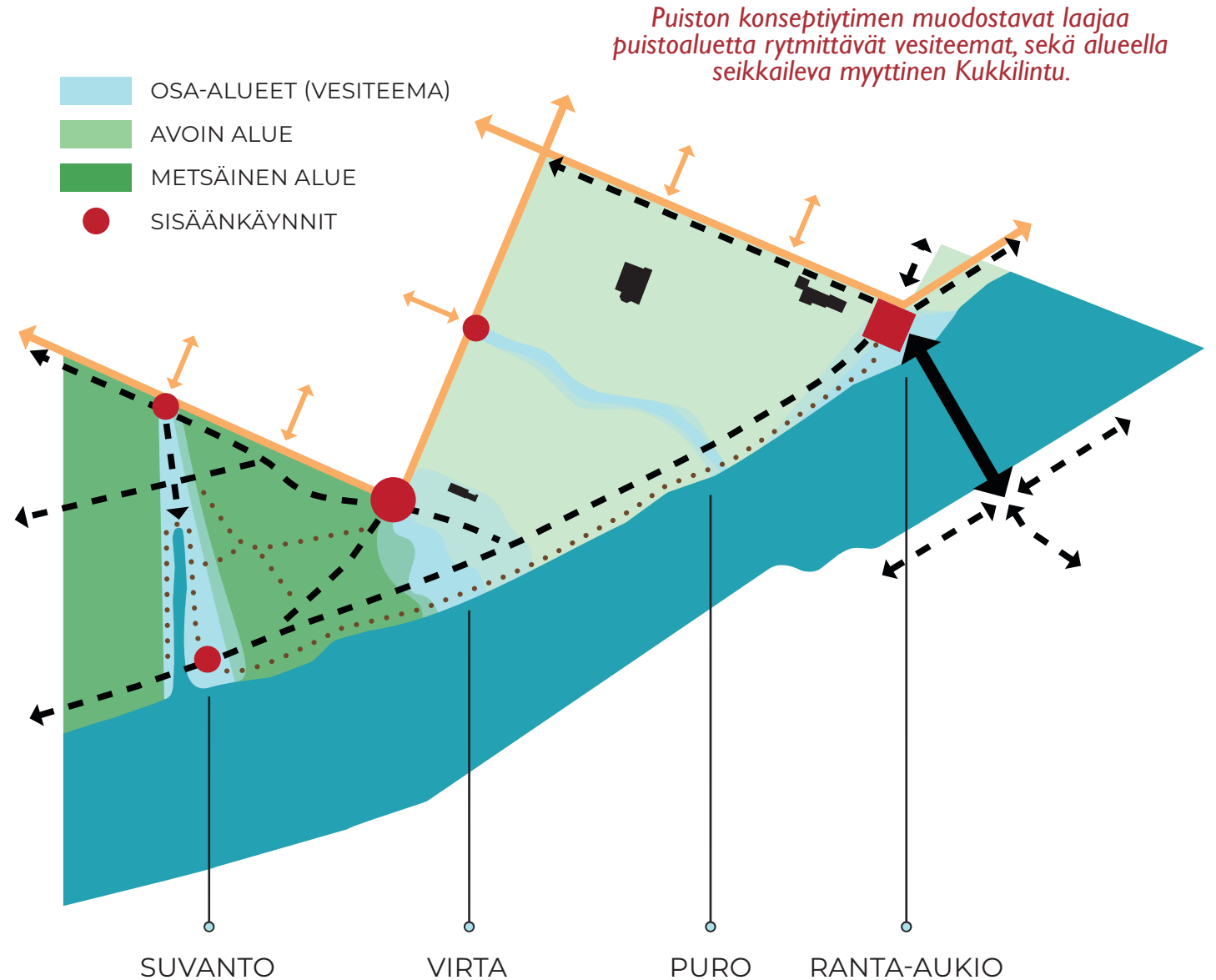
- Hyödynnetään tarinapohjaista suunnittelua: Tarina mystisestä Kukkilinnasta, joka ilmenee puiston eri alueilla
- Otetaan paikallisia tarinankertojia, runoilijoita ja kädentaitajia mukaan puiston jatkosuunnitteluun

REITISTÖ JA YHTEYDET

- Luodaan houkutteleva rantaraitti, joka kannustaa tutkimaan puistoa
- Korostetaan puiston sisäänkäyntejä, solmukohtia ja osa-alueita

VETOIVOIMAINEN ALUE

- Vuorovaikutustyön tuloksien hyödyntäminen suunnittelussa
- Toimintoja eri käyttäjäryhmille sekä eri vuodenajoille
- Korkealaatuiset suunnitteluratkaisut



KONSEPTISUUNNITELMA

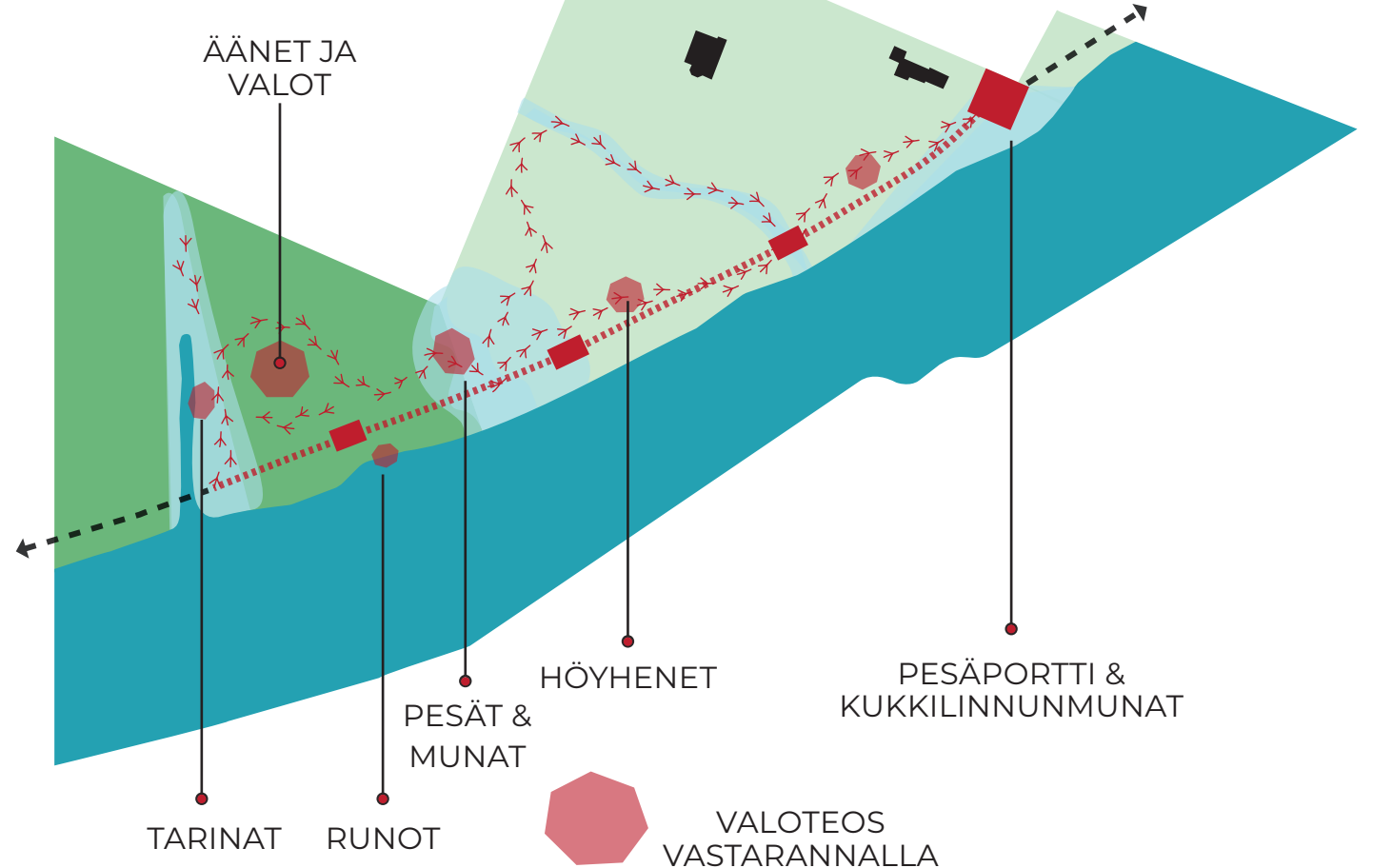
KUKKILINNUN JÄLJET

- Kukkilintu on kulkenut puiston läpi jättäen jälkeensä erilaisia jälkiä ja vihjeitä olemuksestaan
- Rannansuuntainen Kukkilinnunraitti toimii alueen pääyhteytenä
- Osa-alueita korostetaan pääreitillä yhteydessä porttien avulla, jotka kannustavat tutkimaan puistoa ”portti portilta”
- Ranta-aukiolla sijaitsee pesäportti ja kukkilinnun munia
- Osa munista on vierinyt pesästä pois ja niitä voi löytää eri puolilta puistoa
- Vilahduksia linnusta voi havaita valo- ja varjoteoksissa
- Isot höyhenet takertuneena puihin tai maahan pudonneina veistoksina ja elementteinä
- Ääniteos metsän siimeksessä
- Kukkilinnusta kertovat runot oleskelu- ja tarinapaikoilla
- Vastarannan mäelle heijastettu Kukkilintu-valoteos
- Puiston teemaväri on kukkilinnunpunainen

YLLÄTYKSELLISYYS

- Puisto kokonaisuudessaan on seikkailurata, josta innokas etsijä voi löytää eri vierailukerroilla aina uusia
- Voidaan hyödyntää myös interaktiivisia ja virtuaalisia muuttuvia sisältöjä
- Kerran vuodessa Kukkilinnunpäivänä itse Kukkilintu näyttäytyy hetken ajan paikalla puistossa

- ■■■■■ KUKKILINNUNRAITTI
- ■■■■■ PORTIT PÄÄREITILLÄ
- >>> KUKKILINNUN JÄLJET



Harva tuntee kukkilintua,
mutta useat ovat sen nähneet.
Kukkilintu viihtyy niin vesistöjen läheisyydessä,
kuin metsässäkin. Tarunohoitaisesta linnusta
on tehty havaintoja. Se on jättänyt jälkiä
Koivuniemenpuistoon!

YLEISSUUNNITELMALUONNOS

Kukkilinnunpuisto jakautuu neljään teemalliseen osa-alueeseen, joita yhdistää Pielisjoen rannalla kulkeva puistoraitti ja rantavyöhykkeen toiminnot, sekä koko puiston alueelle levittyvät erilaiset kukkilinnun jättämät jäljet.

Eri osa-alueita merkitään eri reemoja kuvaavilla porteilla. Porttien yhteydessä on maataliaukiot, joiden kiveysladonnoissa mukailaan teemaan sopivia punapoinintakuvioita.

Puiston pääsisäänkäyntinä toimii **Ranta-aukio**, jossa on tilaa tapahtumille, oleskelulle sekä yritystoiminnalle. **Puropolku** on sekä näyttävä kulkureitti että tilanjakaja arvokkaan kirkkoympäristön ja toimintapuiston välillä. **Virta** on vauhdikkaampien leikki- ja liikuntatoimintojen alue puiston keskiosassa. **Suvanto** on rauhallisen oleskelun ja aistielämyksien paikka.

Puiston nykyinen kasvillisuus säilyy pääosin nykyisellään. Joitain puita poistetaan uusien toimintojen tieltä, mutta lisäksi istutetaan uusia puita, pensaita, heinäistutuksia sekä kukkivia niittyalueita.

Nykyinen frisbeegolfrata siirtyy muualle. Nykyisen hiihtoladun linajusta muutetaan, mutta latu kiertää edelleen koko puiston läpi. Mahdollisuus pulkkamäelle säilyy.



OSA-ALUEET

OSA-ALUEIDEN EHDOTETTU TOTEUTUSJÄRJESTYS:

1. PÄÄREITIT & RANTAVYÖHYKE
2. VIRTA – LEIKKIPAIKKA
3. RANTA-AUKIO
4. PUROPOLKU & LIIKUNTA-ALUE
5. SUVANTO & AISTIMETSÄ



PÄÄREITIT & RANTAVYÖHYKE

- Asfalttipintaisen raitin uudistaminen ja linjaaminen
- Valaistuksen uusiminen
- Hoatta-portit ja porttiaukiot
- Istuskelupaikat raittien varrella
- Rannan oleskelulaiturit ja nuotiopaikka

VIRTA – LEIKKIPAIKKA

- Uuden leikkipaikan rakentaminen
- Pumppu ja vesileikkivälineitä
- Suuria kiipeilytelineitä ja tuplaköysirata
- Maatrampoliinit aukealla
- Tasapainoilureitti puiden lomassa
- Leikkipaikkaa rajaavat monimuotoiset istutukset

RANTA-AUKIO

- Puiston pääsisäänkäynti ja kevyen liikenteen solmukohta
- Rakenteina metallista ja tukeista valmistettu pesäportti, vesisuihkut, oleskelutasot, katokset ja kioski
- Istutuksilla rajattu labyrintti, heinä- ja niittykasvillisuutta, sekä kukkivia pikkupuita

PUROPOLKU & LIIKUNTA-ALUE

- Näyttävä veistosmainen Puropolku-kulkureitti
- Kivituhkakentän muotoilu ja vanhan kenttäalueen nurmetus
- Skuuttipaikka / pump track -rata
- Kuntoilupaida
- Riippumatot ja jättikeinut
- Erityyppisiä kukkivia niittyjä ja sipulikukkia

SUVANTO & AISTIMETSÄ

- Valokujanne ja vesiuoman valaisu
- Moniaistisia elämyksiä: valo ja äänitaideteoksia, Penttilänmäen valotaideteos, ulkosoittimet
- Erilaiset materiaalit polulla,
- Rakenteina metsälava, oleskelulaituri
- Näkymien avaus, vesi- ja rantakasvillisuuden istuttaminen, miniarboretumin perustaminen

MAHDOLLISUUDET YRITYSTOIMINNALLE

Ranta-aukiolla on tilaa väliaikaisille tapahtumille ja sieltä löytyy kaksi tapahtumasähköpistettä. Katoksia on mahdollista käyttää yrittäjien myyntipaikkoina tai tapahtumien tukipisteinä. Esimerkiksi Ylisoutajan sillan viereinen jäätelökioski voisi tulevaisuudessa sijoittua yhteen aukion katoksista.

Pelailukentällä ja sitä ympäröivällä nurmialueella on mahdollisuus järjestää suurempiakin tapahtumia. Kentän valaisinmastoihin liitetään tapahtumasähköpiste.

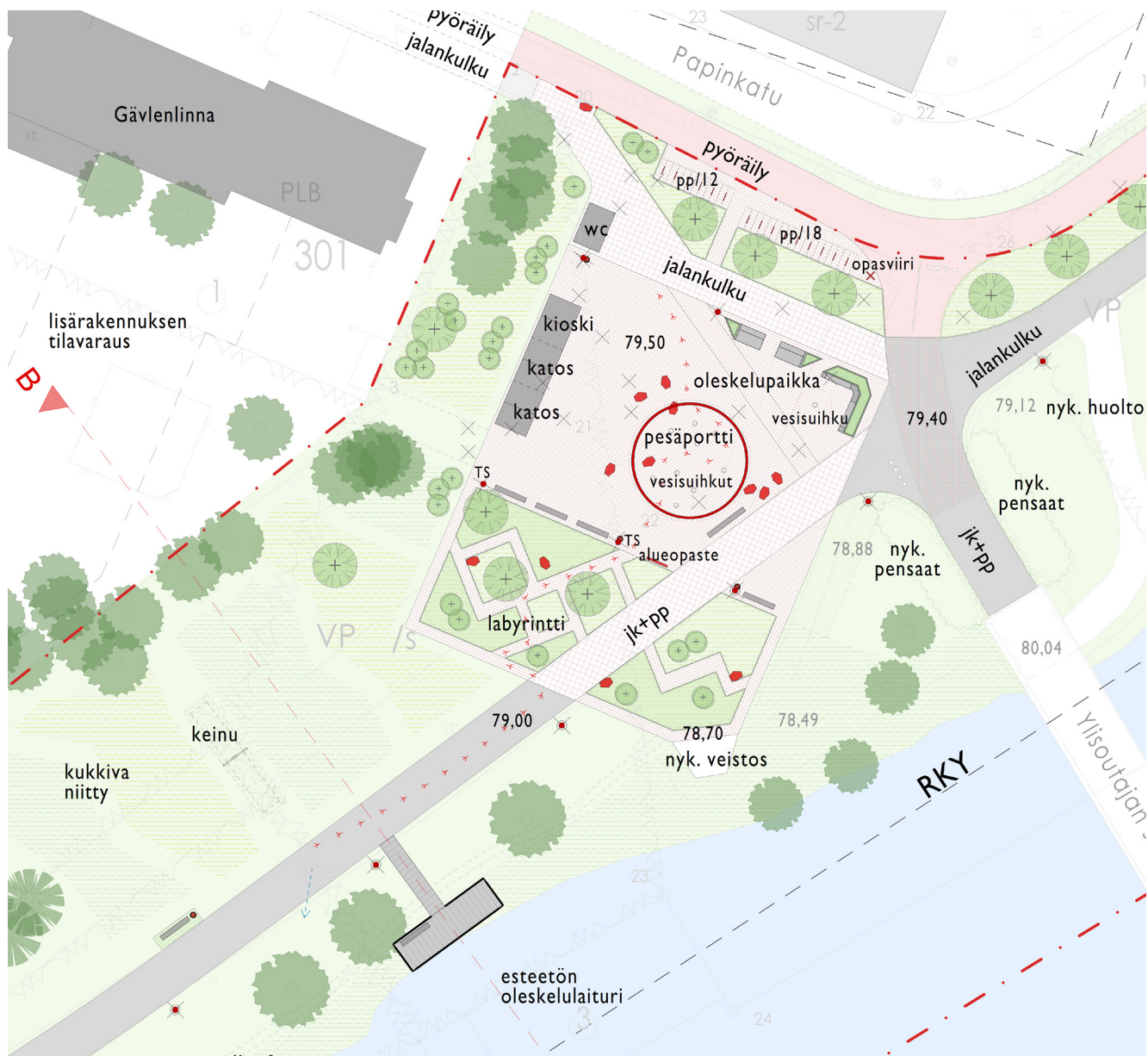
Kuntoilupaikalla ja kumpuradalla voi järjestää ohjattuja liikuntakerhoja ja -kursseja.

Virran alueella on tilavaraus uudisrakennukselle, jossa on tilaa toimintapuiston yhteyteen sopivalle yritystoiminnalle. Rakennukseen kuuluu myös piha-alue ja/tai terassi.

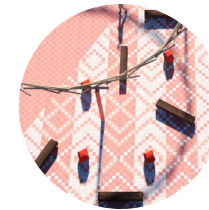
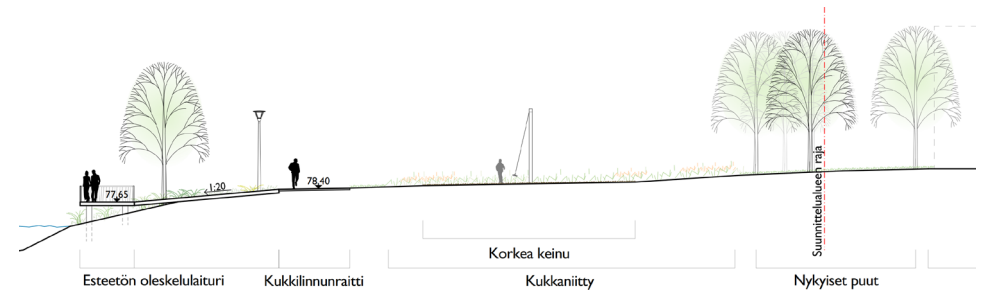
Nykyiselle metsikköalueelle on merkitty tilavaraus mahdolliselle yrittäjävetoiselle puukiipeilyseikkailuradalle.

Aistimetsässä on mahdollista järjestää pieniä tapahtumia. Metsän siimeksessä on metsälava katsomoinen. Lisäksi alueella voi pysyvien taideteosten lisäksi järjestää vaihtuvia näyttelyitä.





OSA-ALUESUUNNITELMA RANTA-AUKIO



Pesäportti, munaveistokset, tukkipenkit & kirjontaladonta



Vesisuihkut kiveyksellä



Kuviovaloja aukiolla & labyrintissä



Labyrintti & kukkivaa kasvillisuutta



Jättikeinut

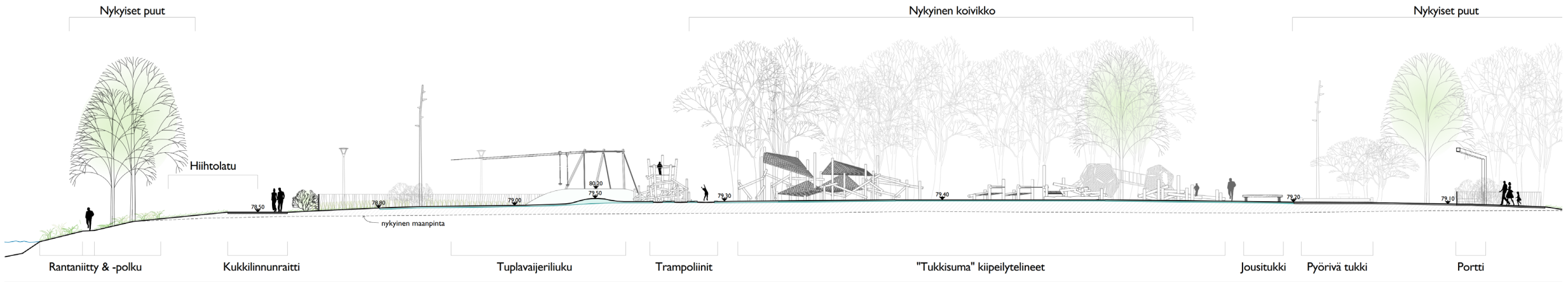


Oleskelulaiturit





ALUELEIKKAUS VIRTÄ





SUVANTO AISTIELÄMYKSIEN JA RAUHALLISEN OLESKELUN PAIKKA

SITOWISE

VALAISTUSPERIAATTEET

1. KUKKILINNUNRAITTI

- Yhtenäinen ja esteetön valaistus

2. RANTA-AUKIO

- Pesäportti ja vesiaihe valaistaan
- Labyrinttiin heijastetaan valokuvioita
- Kaksi tapahtumasähköpistettä

3. HOATTA-PORTIT

- Puiston osa-alueita korostaviin portteihin integroidaan valaistus

4. MAISEMAPUIDEN VALAISTUS

- Yksittäisiä puita ja puuryhmiä valaistaan

5. TOIMINTA-ALUEET

- Aluevalaistus valaisinmastoilla
- Puiston teemaa ilmentävät kuviovalot
- Kaksi tapahtumasähköpistettä

6. AISTIMETSÄ

- Valoteoksia, esimerkiksi Elämänpuu ääni- ja valoteos (jatkosuunnittelu myöhemmin)
- Yksittäispuiden kohdevalaistus

7. VALOUOMA

- Uoma ja nykyinen silta valaistaan
- Valoaihe johdattaa veden äärelle ja yhdistää veden osaksi uutta puistokäytävää.

8. PENTTILÄNMÄEN VALOTAIDETEOS

- Vastarannalta puistoon näkyvä valoteos (jatkosuunnittelu myöhemmin)



MATERIAALIPALETTI

KASVILLISUUS



NURMI, NIITTY,
KAUSIKASVIT,
METSÄKASVILLISUUS,
RANTAKASVIT



KALUSTEET,
VÄLINEET,
RAKENTEET



PUU, TERÄS (MUSTA &
KUKKILINNUNPUNAINEN)



TOIMINTA-ALUEET



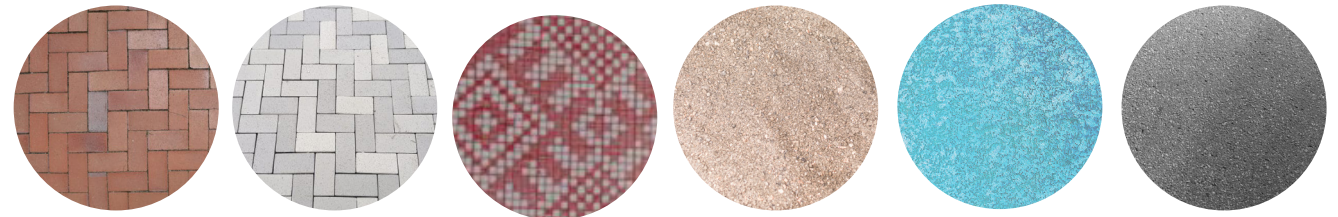
CONFALT,
TEKONURMI,
TURVAHAKE



RAITIT, AUKIOT &
PUROPOLKU



MAATIILI, KIVITUHKA,
KIERRÄTYSLASIMASSA,
ASFALTTI



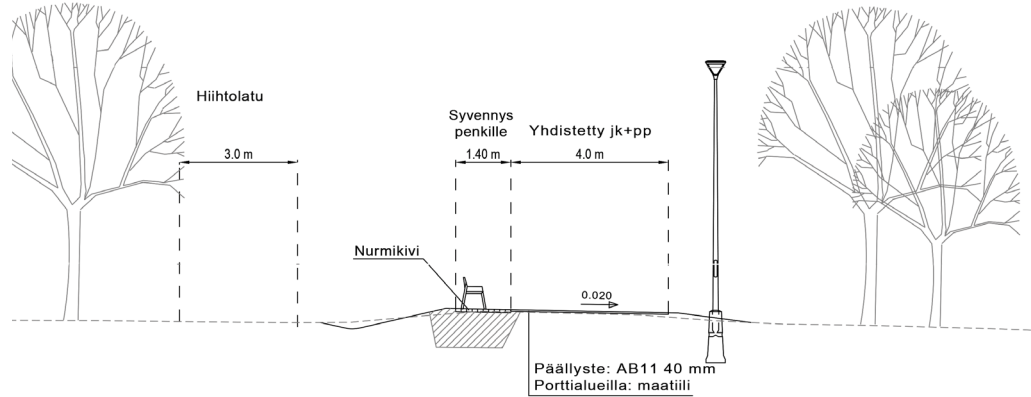
Punapöiminta on perinteikästä käsityötä, mutta myös tarinoita elämästä ja yhteenkuuluvuudesta. Punainen väri symboloi aurinkoa ja lämpöä. Se on myös on hyvän ja kauniin vertauskuva.

Maatiilien ladontamalleina käytetään moderneja tulkintoja perinteisestä punapöimintakirjonnasta.

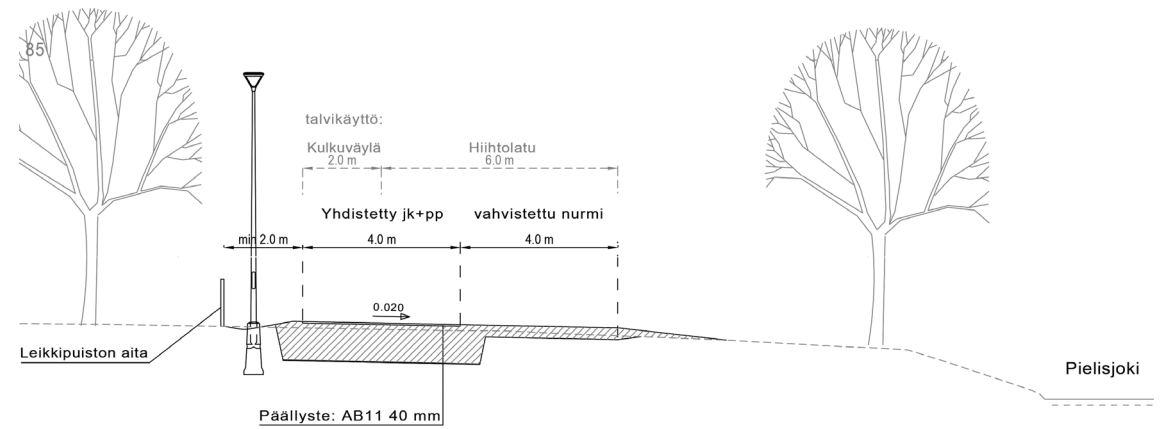
PUISTORAITIT

Puistoalueen raitit koostuvat eri hierarkioiden kulkuyhteyksistä. Tavoitteena on hyödyntää olevien käytävien rakennekerroksia, sekä vaalia puiston kasvillisuutta.

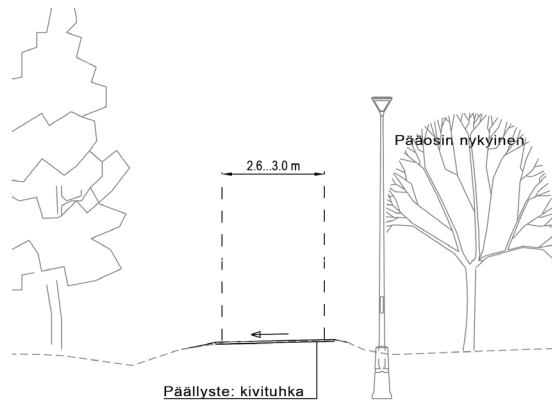
●●● KUKKILINNUNRAITTI, OSA 1 – NYKYISEN RAITIN UUSIMINEN



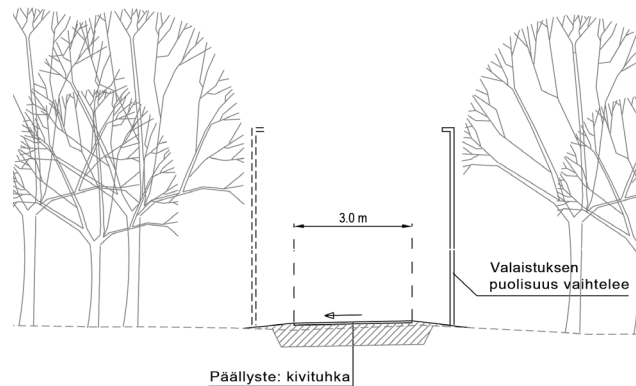
●●● OSA 2 – UUSI RAITTI



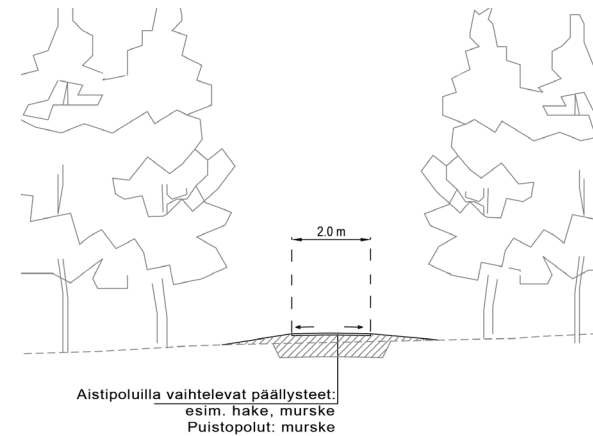
● PUISTORAITIT



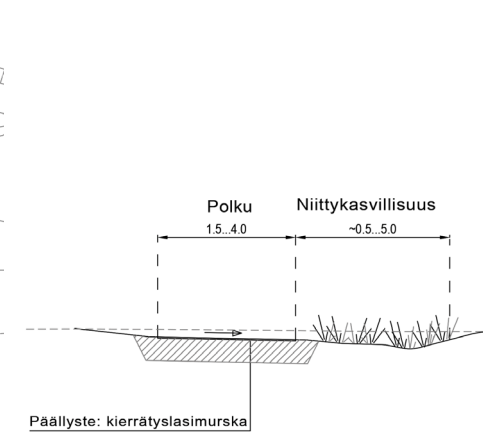
● VALOKUJA



●●● AISTIMETSÄN POLUT



● PUROPOLKU

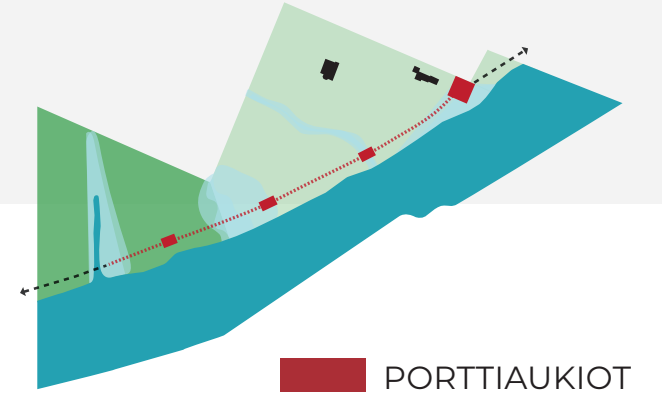
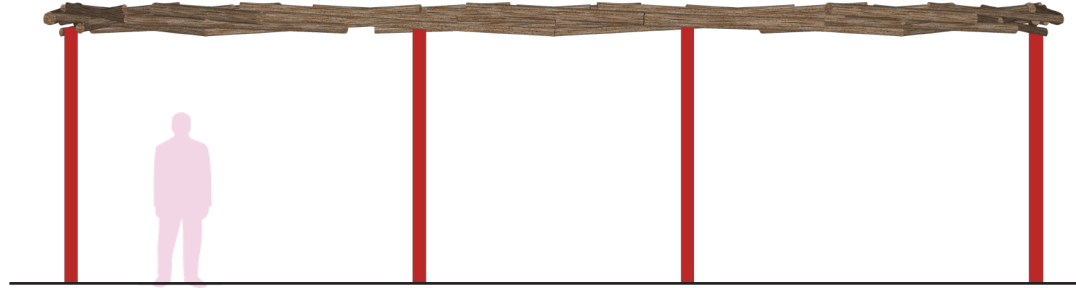


PORTIT

Osa-alueiden yhteyteen sijoitettavat portit kutsuvat tutkimaan puistoa ”portti portilta”.

PESÄ

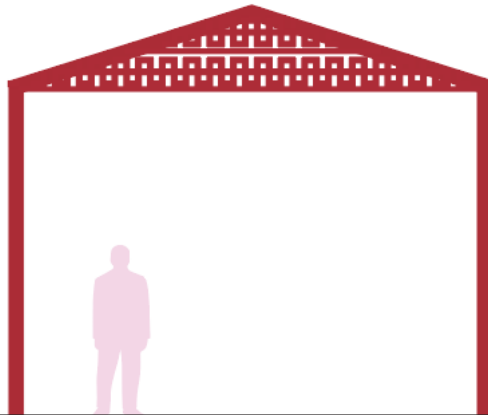
- Sijaitsee Ranta-aukiolla
- Muodostaa kokonaisuuden vesisuihkujen, kiveyksen ja veistosmunien kanssa
- Materiaaleina kierrätystukit ja punaiseksi maalattu teräs



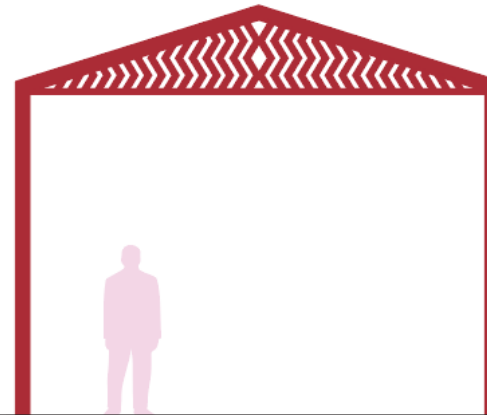
HOATTA-PORTIT

- Muodostavat pieniä porttiaukioita Kukkilinnunraitin varrelle
- Materiaaleina punainen metalli ja profiloitu teräs
- Osa-alueen mukainen graafinen kuviointi
- Integroitu valaistus
- Portin muoto ilmentää rannan vanhoja harjakattoisia rakennuksia

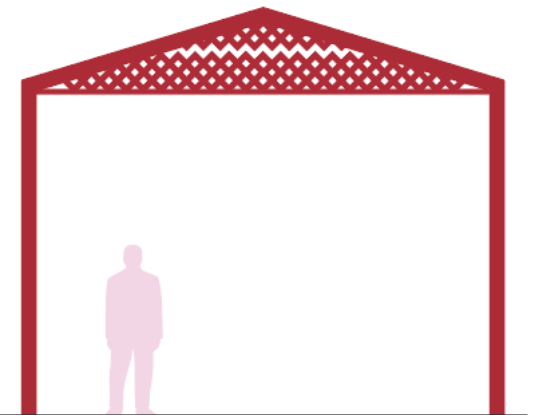
PURO



VIRTA



SUVANTO



OPASTEET

Puiston teeman jalkauttamisessa ja yhteinäisen ilmeen rakentamisessa hyödynnetään opasteita.

ALUEOPASTAULU

- Kartta
- Info
- Ylläpitäjä yms.

KOHDEOPAS

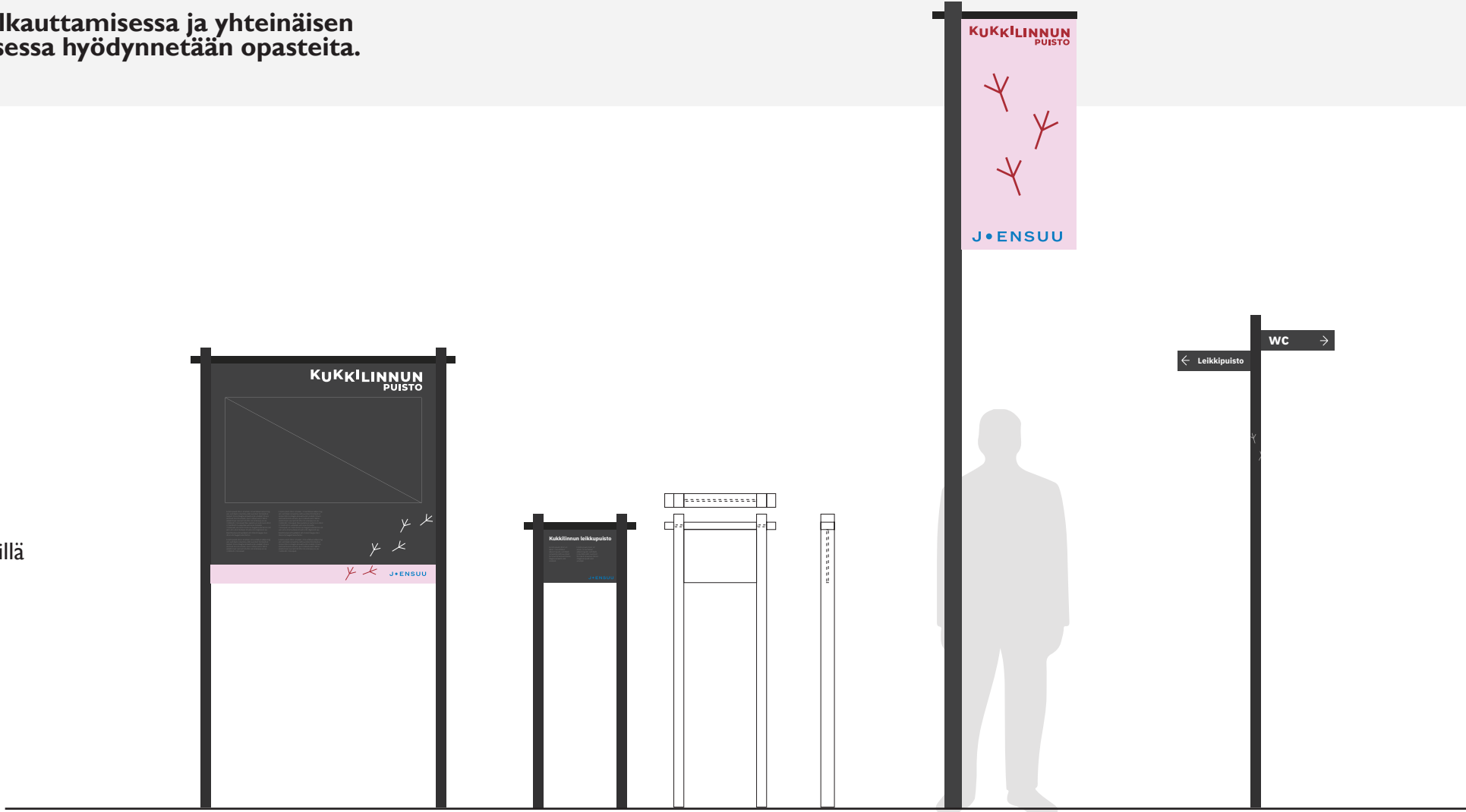
- Kohteen nimi
- Info
- Perinneleikin ohje
- Tarina, runo, loru

VIIRIPYLVÄS

- Puiston sisäänkäynneillä

OPASVIITTA

- Suunta kohteeseen



VISUAALINEN ILME

Puiston elementeissä, opasteissa ja viestinnässä käytetään yhtenäistä visuaalista ilmettä.

LOGO

**KUKKILINNUN
PUISTO**

SYMBOLIT



PURO



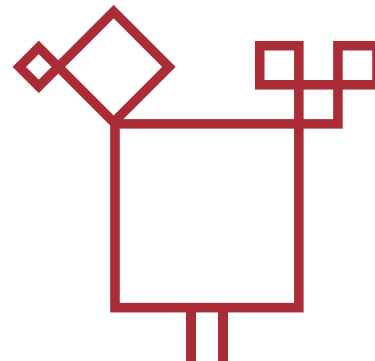
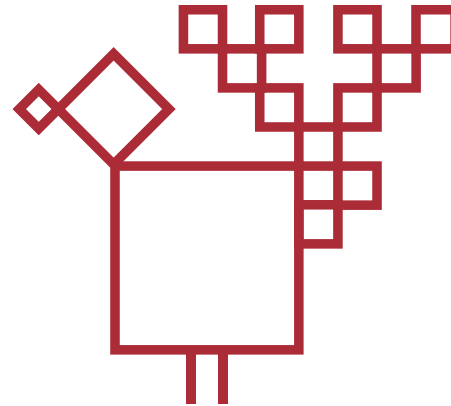
VIRTA



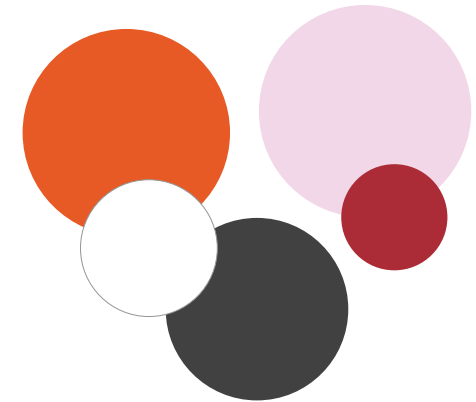
SUVANTO



KUKKILINTU



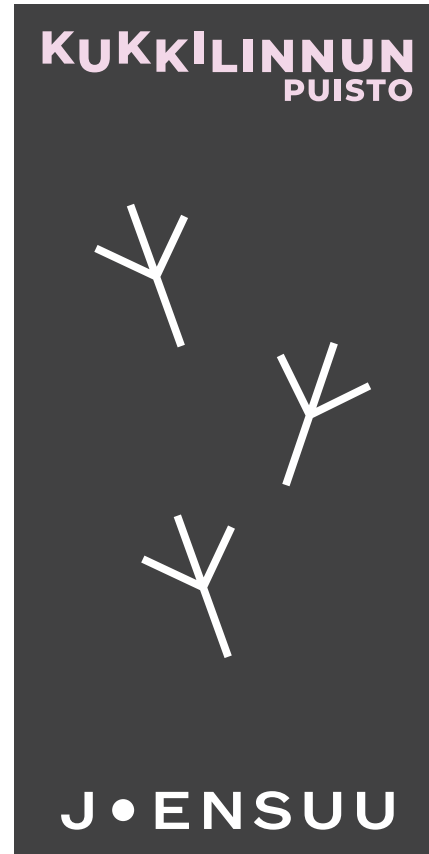
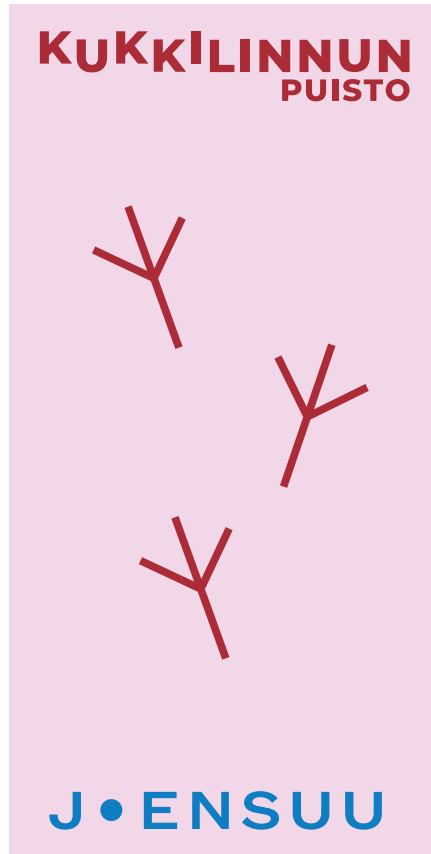
VÄRIT



VISUAALINEN ILME

Esimerkkejä Kukkilinnunpuiston grafiikasta.

VIIRIT



JULISTE (päivämäärä viitteellinen)

