

Kirkkotarhantie ja ympäristö -asemakaava

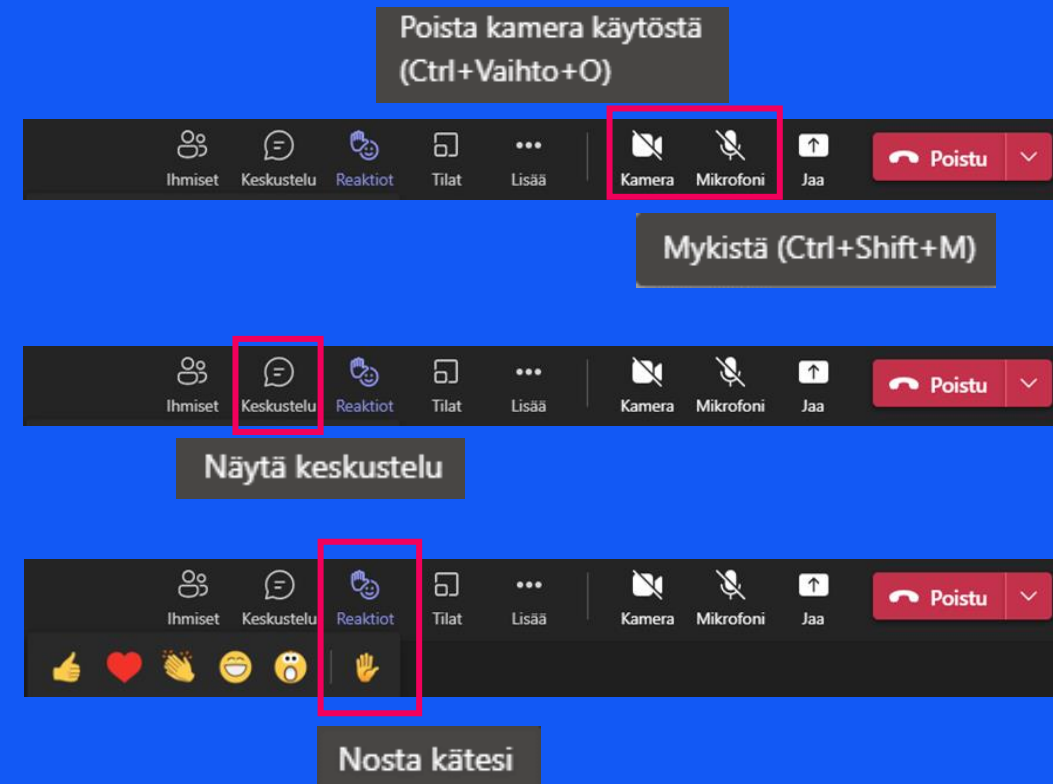
OAS Yleisötilaisuus

Vs. maankäytön suunnittelija Altti Lukkari | 5.4.2022

Muista etätilaisuuden käytännöt:

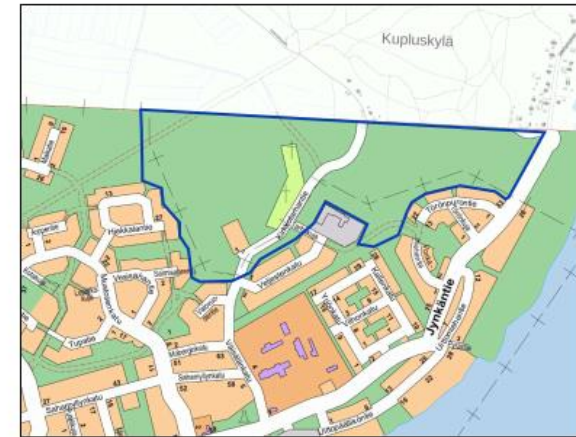
- tarkista että kamera ja mikrofoni ovat pois päältä, kun liityt tilaisuuteen.
- odota, että sinut hyväksytään kokoukseen.
- voit pyytää puheenvuoroa nostamalla kätesi (sivun yläreunassa on käden kuva) tai chatissa. Muista avata mikrofoni puheenvuoron ajaksi, niin kuulemme sinut.

tilaisuus nauhoitetaan



Osallistumis- ja arviointisuunnitelma

- OAS:in tarkoitus on tiedottaa kaavamuutoksesta ja näin lisätä vuorovaikutusta
- sisältää:
 - suunnittelutehtävän
 - suunnittelutilanteen
 - arvioitavat vaikutukset
 - osalliset
 - aikataulun
 - yhteystiedot
 - asemakaavaprosessikaavion



Kaava-alueen sijainti opaskartalla



Kirkkotarhantie ja ympäristö

Osallistumis- ja arviointisuunnitelma

Suunnittelutehtävä

Asemakaavan tarkoituksena on tutkia pientaloalueen laajentamista Utran Kirkkotarhantien ympäristössä. Suunnittelualueeseen sisältyy Utran hautausmaan alue ympäristöineen sekä Törönpuronpuistoa ja siihen rajoittuvaa asemakaavoittamatonta aluetta. Kaavoitushanke on käynnistynyt Joensuun kaupungin aloitteesta. Asemakaavaa ohjaa Rantakylä-Utra-osayleiskaava.

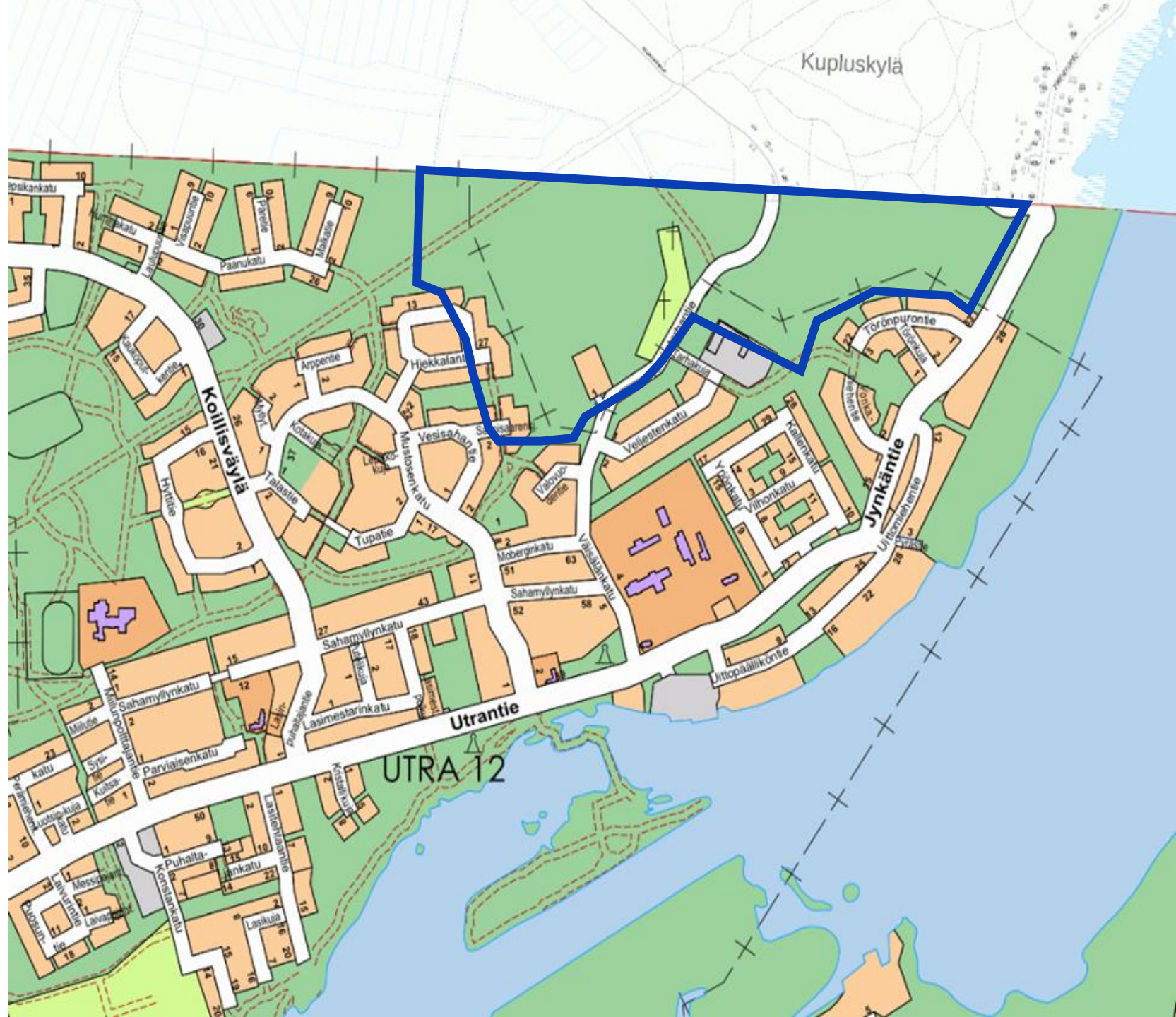


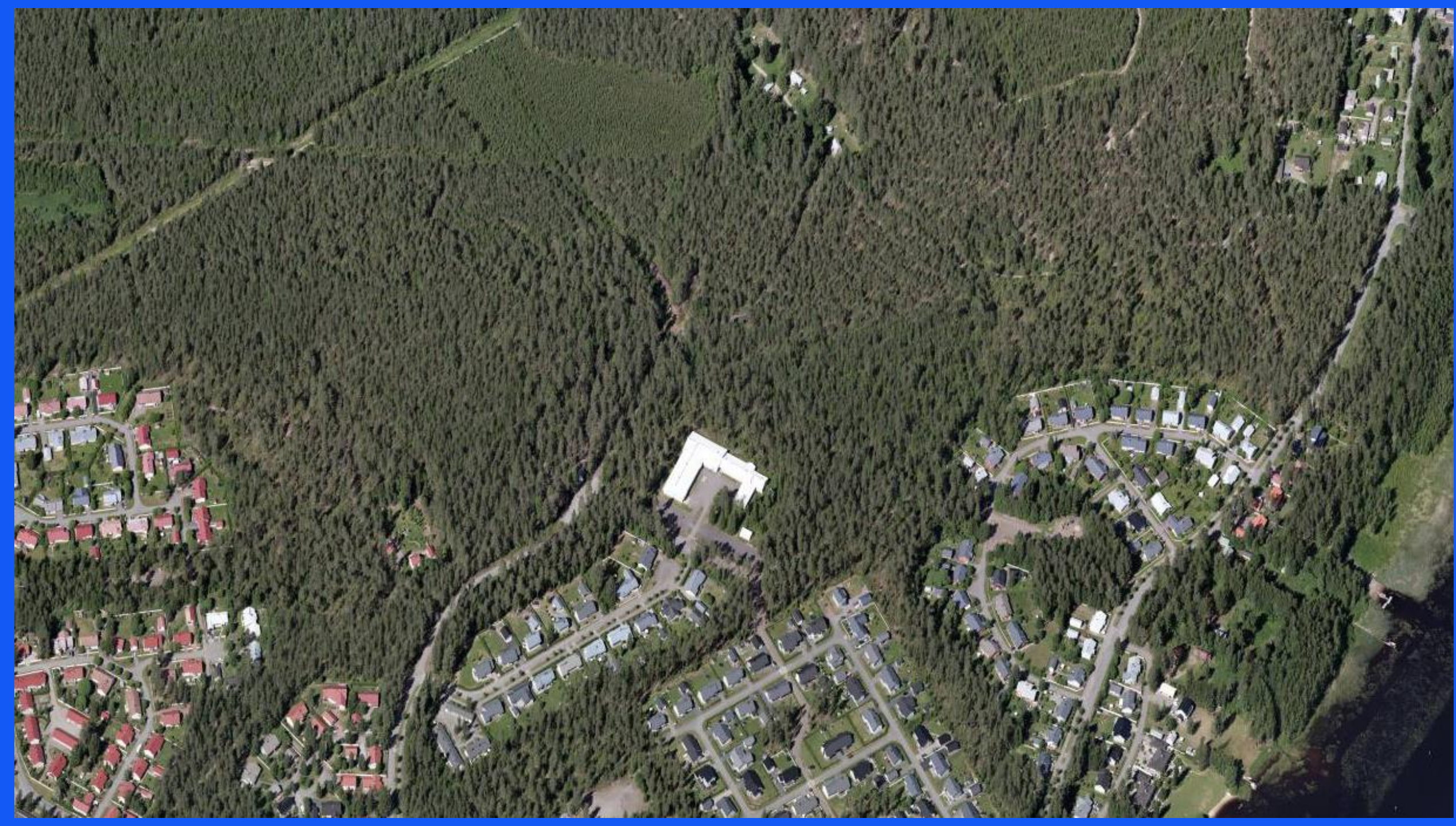
nähtävillä nyt
23.3.–25.4.2022

Suunnittelualue

Suunnittelualue

- Sijaitsee noin 6 km päässä Joensuun keskustasta
- Metsää, hautausmaa-alue
- Lähivirkistysalueet
- Yksi pientalo





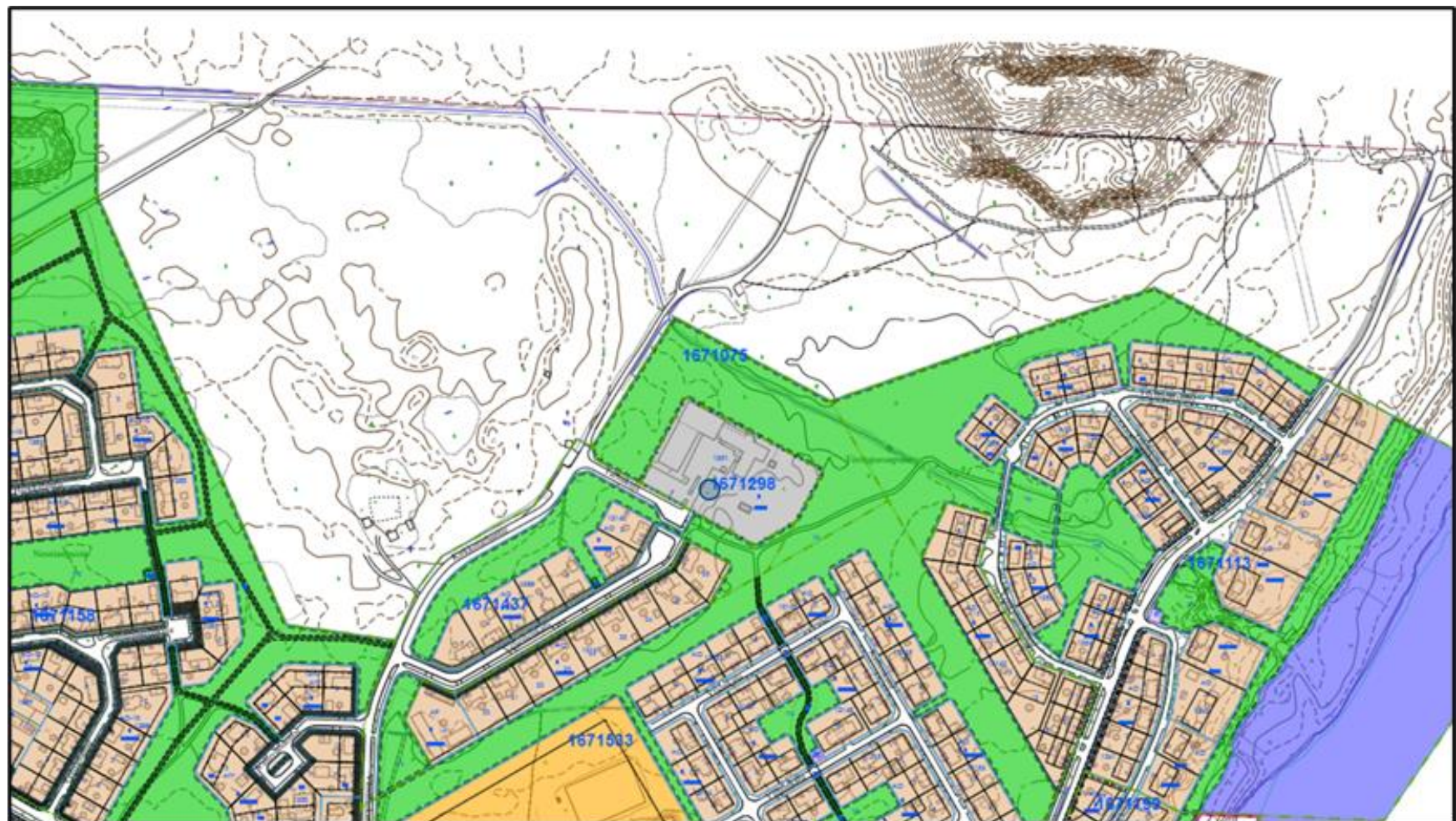
Suunnittelutilanne

Suunnittelutehtävä

- pientalovaltaisen alueen kaavoitusta jatketaan koilliseen päin
- tavoitteena on turvata pientalotonttien tarjonta

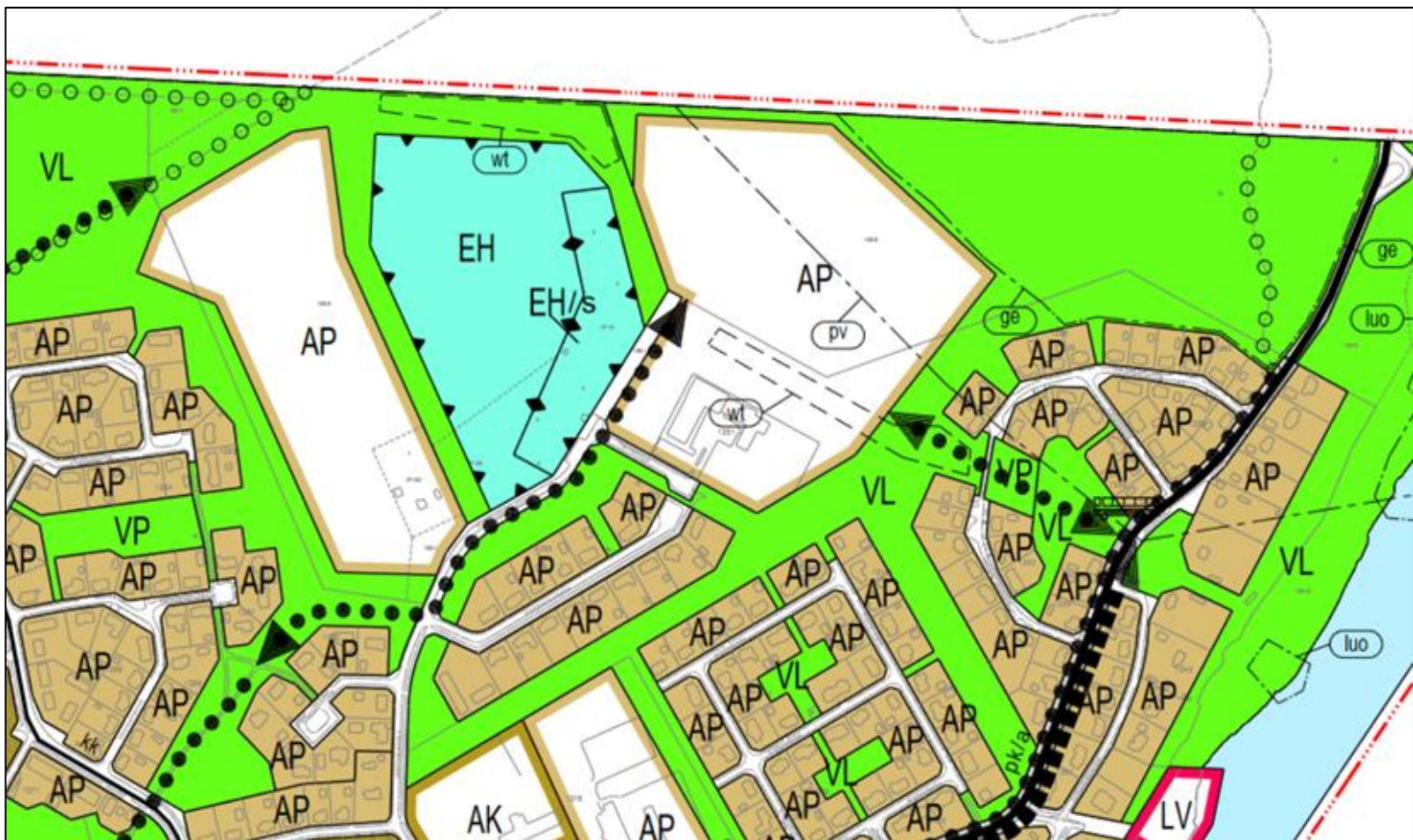
Asemakaava

- Suunnittelualueella ei asemakaavaa
- Pientalovaltainen asuntoalue
- Teollisuusrakennus
- Lähivirkistysalue
- Katualueet



Rantakylä-Utran Osayleiskaava hyväksytty 2020

- pientalovaltainen asuntoalue (AP)
- Hautausmaa-alue (EH)
- Lähivirkistysalue (VL)
- Harjualue (ge)
- Pohjavesialue (pv)
- Hulevesien viivytys (wt)
- Pyöräily- ja ulkoilureitit



Osalliset

Kaikki ne, joiden asumiseen, työntekoon tai muihin oloihin kaava saattaa huomattavasti vaikuttaa (MRL 62 §)

Osalliset

- Kaava-alueen ja lähiympäristön kiinteistönomistajat, asukkaat, työntekijät ja yritykset
- Utran asukasyhdistys
- Pohjois-Karjalan ELY-keskus
- Pohjois-Karjalan museo
- Joensuun seudun luonnonystävät ry
- Joensuun Polkijat ry
- kaupungin hallintokunnat ja yhtiöt
- Pohjois-Karjalan Maakuntaliitto
- Pohjois-Karjalan pelastuslaitos
- teknisten verkkojen haltijat
- Puhas Oy
- Joensuun ev.lut. seurakuntayhtymä
- Joensuun ortodoksinen seurakunta
- Kontiolahden kunta

Arvioitavat vaikutukset

Luonnonympäristö

- Alue on metsätalousvaltaista aluetta
- Tarkastellaan luontoarvoja
 - Utranharju
 - Pohjavesialue
 - Virkistyskäyttö

Rakennettu ympäristö

- Alueella on vähän rakennettua ympäristöä
- Arvioidaan vaikutuksia kaava-alueen läheiseen rakennuskantaan ja muuhun rakennettuun ympäristöön

Kaupungin strategia, yhdyskuntarakenne ja liikenne

- Tonttitarjonta
- Palvelujen kysyntä
- Liikenne
 - Autoliikenne
 - Kevyt liikenne
 - Julkinen liikenne

Aikataulu, osallistuminen ja vuorovaikutus

Kaavaprosessi ja vaikuttaminen

- Aloitukset kevät 2022
- Osallistumis- ja arviointisuunnitelma nähtävillä 24.3.-25.4.2022
- Luonnos kesällä 2022
- Ehdotus syksy/talvi 2022

Asemakaavaprosessi



Kuulutus

- Julkaistu Karjalan Heilissä 23.3.2022
- osallistumis- ja arviointisuunnitelma on nähtävillä 24.3.-25.4.2022 www.joensuu.fi/laadinnassa-olevat-kaavat
- verkkosivuilla **Kysy kaavoista** -osa www.joensuu.fi/kysy-kaavoista
- **jätä mielipide viimeistään 25.4.2022** osoitteeseen kirjaamo@joensuu.fi tai Muuntamontie 5, 80100 Joensuu
- lisätietoja Altti Lukkari, puh. 050 315 6521, altti.lukkari@joensuu.fi



Kirkkotarhantien ja ympäristön asemakaava käynnistyy

Asemakaavan tarkoituksena on tutkia pientaloalueen laajentamista Utran Kirkkotarhantien ympäristössä. Uuden asemakaavan pääasiallisena tarkoituksena on turvata pientalotonttien tarjonta.

Kaavahankkeen osallistumis- ja arviointisuunnitelma on nähtävänä **24.3.–25.4.2022** kaavahankkeen verkkosivulla: www.joensuu.fi/laadinnassa-olevat-kaavat ja siellä Kirkkotarhantie ja ympäristö.

Kaavahanketta esitellään tiistaina **5.4.2022 kello 17:30 alkaen** yleisötilaisuudessa Utran puukoululla, osoitteessa Utrantie 91 ja etänä internetissä. Osallistumisohjeet etätilaisuuteen löydät kaavahankkeen verkkosivulta: www.joensuu.fi/laadinnassa-olevat-kaavat.

Kaavahankkeeseen voi tutustua kaupunkirakennepalvelujen tiloissa varaamalla ajan kaavan laatijan kanssa.

Kysy kaavasta keskustelusivulla osoitteessa www.joensuu.fi/kysy-kaavoista.

Voit jättää asiasta palautetta **viimeistään 25.4.2022**, sähköpostilla kirjaamo@joensuu.fi tai postitse osoitteeseen: Kaupunkirakennepalvelut, Muuntamontie 5, 80100 Joensuu.

Lisätietoja antaa maankäytön suunnittelija Altti Lukkari, puh. 050 315 6521, altti.lukkari@joensuu.fi.

23.3.2022

Kaavaprosessi ja palautteen antaminen

Kirkkotarhantie ja ympäristö –asemakaavan OAS- vaiheen asiakirjat ovat nähtävillä:

23.3.–25.4.2022

www.joensuu.fi/laadinnassa-olevat-kaavat

palautteet **25.4.2022** mennessä

Kaupunkirakennepalvelut, kaavoitus
(Muuntamontie 5, 80100 Joensuu)

kirjaamo@joensuu.fi

Kysy kaavoista

- meillä on myös keskustelusivu, jossa voit kysyä kaavoista
- vastaamme kysymyksiin viimeistään seuraavana arkipäivänä
- nähtävilläpidon jälkeen keskustelu suljetaan

www.joensuu.fi/kysy-kaavoista

J • ENSUU

VALIKKO J • ENSUU

Asuminen ja ympäristö > Kaavoitus > Kysy kaavoista :

Kysy kaavoista

Kysy nähtävillä olevista kaavoista tällä sivulla. Kutakin kaavaa koskeva keskustelukenttä on avoinna kaavan nähtävillä pidon ajan. Pyrimme vastaamaan kysymyksiin viimeistään seuraavana arkipäivänä. Nähtävillä pidon jälkeen keskustelu suljetaan.

Lähetä mielipiteesi meille sähköpostilla tai postitse, jos haluat vaikuttaa kaavan sisältöön:

- kirjaamo@joensuu.fi
- Kaavoitus, Muuntamontie 5, 80100 Joensuu

Vesa Huohvanainen, Joensuun kaupunki, muokattu 6 Päivää sitten.

Karjalankatu-Tikkamäentie kiertoliittymä

Altti Lukkari, Joensuun kaupunki, muokattu 7 Päivää sitten.

Kirkkotarhantie ja ympäristö

Natalia Musikka, Joensuun kaupunki, muokattu 8 Päivää sitten.

Koulukatu 7 asemakaavan muutos

Patrik Hämäläinen, Joensuun kaupunki vastasi 10 Päivää sitten.

Eno-Tuupovaara rantaosayleiskaava

VALIKKO J • ENSUU

Asuminen ja ympäristö > Kaavoitus > Kysy kaavoista > Etusivu >

Kysy kaavoista

Kysy nähtävillä olevista kaavoista tällä sivulla. Kutakin kaavaa koskeva keskustelukenttä on avoinna kaavan nähtävillä pidon ajan. Pyrimme vastaamaan kysymyksiin viimeistään seuraavana arkipäivänä. Nähtävillä pidon jälkeen keskustelu suljetaan.

Lähetä mielipiteesi meille sähköpostilla tai postitse, jos haluat vaikuttaa kaavan sisältöön:

- kirjaamo@joensuu.fi
- Kaavoitus, Muuntamontie 5, 80100 Joensuu

< Palaa edelliselle sivulle

Kirkkotarhantie ja ympäristö

Altti Lukkari, Joensuun kaupunki, muokattu 7 Päivää sitten.

Kirkkotarhantie ja ympäristö

Keskustelu on avoinna 25.4. asti.

Kirjoita.

Mielipide viimeistään 25.4.2022

kirjaamo@joensuu.fi

**Kaupunkirakennepalvelut
kaavoitus**

**Muuntamontie 5
80100 Joensuu**

Altti Lukkari
vs. maankäytön suunnittelija

altti.lukkari@joensuu.fi
puh. 050 315 6521

www.joensuu.fi/laadinnassa-olevat-kaavat

www.joensuu.fi/kysy-kaavoista