

**MERKINNÄT**

- Suunniteltu hulevesiviemäri, tarkastuskaivo (H)
- Suunniteltu hulevesiviemäri, hulevesikaivo, ritiläkansi (HR)
- Suunniteltu salaoja, tarkastusputki (Solp)
- Rakennettu hulevesiviemäri
- Suunniteltu valaisin
- Tontinrajakorkeus (nykyinen maanpinta)
- Tontinrajakorkeus (suunniteltu maanpinta)
- Suunniteltu katu, asfalttipäällyste, reunatuki
- Suunniteltu pp-tie, asfalttipäällyste
- Nurmetus
- rakennettavalta alueelta poistetaan puusto



KAUPUNKIRAKENNEPALVELUT  
YHDYSKUNTATEKNIikka

24. KARHUNMÄKI  
SORMUSTINKUJA

Paivays	Mittakaavat
30.9.2021	1:500
Suunnittelija	Kadunpitopaatos

RAKENUSSUUNNITELMA  
SUUNNITELMAKARTTA

Hyväksyjät	Päätökset

Koordinaattijärjestelmä: ETRS-GK30 ja N2000

Suunnata	Piir.no	Osa no	Vuosi	M

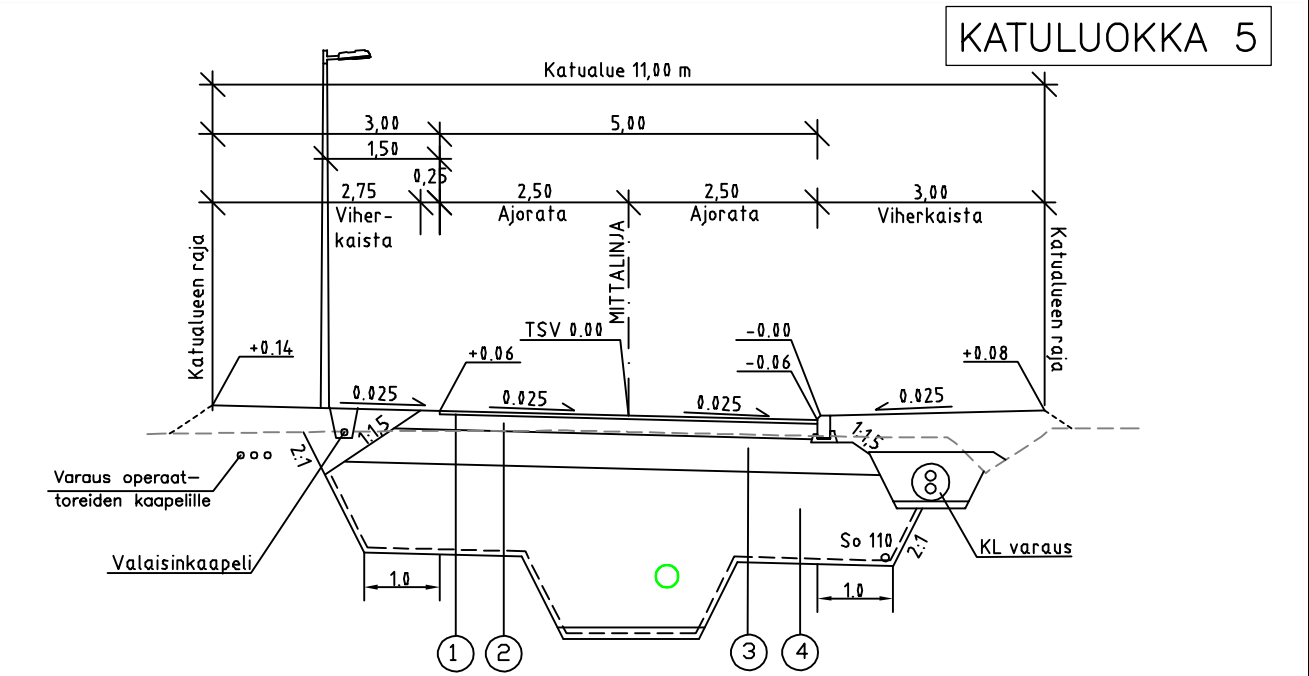
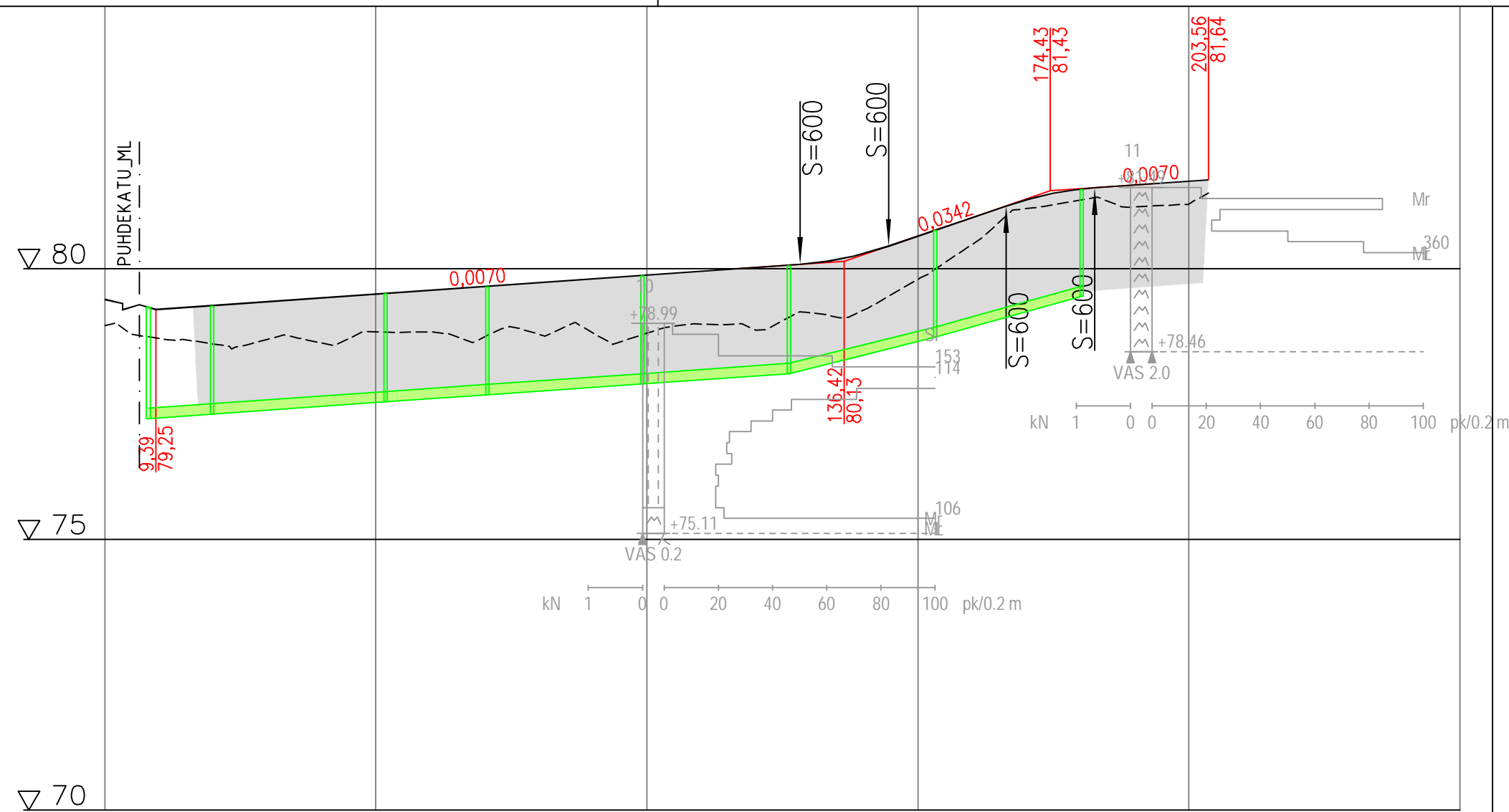


Ramboll Finland Oy  
Länsikatu 15  
80110 JOENSUU  
puh. 020 755 611

Mikko Ruokolainen Juha Ronkainen

1510062524-206  
Piirustusnumero

Tonttijohdot AO  
- Vj 40 M  
- Jv 110 M  
- Sv 110 M



PÄÄLLYSRAKENNETAULUKKO AJORATA

NRO	RAKENNEKERROKSET	MATERIAALI	PAKSUUS mm	MATER. E-MOD.	KANTAVUUSVAATIMUS MN/m <sup>2</sup>
1	Päällyste	Ab 16	50	2500	205
2	Kantava kerros	SrM 0/56	200	250	160
3	Jakava kerros	Sr 0/150	450	200	120
4	Suodatinkerros	Hk	1200	50	45
	Suodatinkangas	N2			
	YHTEENSÄ		1900		

Hulevesiviemäri, sisäpohjan korkeus  
Putken mitat ja laatu  
Paalu, kaivoväli ja kaltevuus

200 PVC SN8	200 PVC SN8	200 PVC SN8	200 PVC SN8	200 PVC SN8	200 PVC SN8	200 PVC SN8	200 PVC SN8	200 PVC SN8
77,23	77,32	77,54	77,67	77,87	78,06	78,74	79,49	
8,0	12,17/0,007	3196/0,007	518 18,80/0,007	706 28,64/0,007	992 27,00/0,007	1262 27,00/0,025	1532 27,00/0,028	1802

Päällysrakenne  
Putkien perustamistapa

1900
asennusalusta

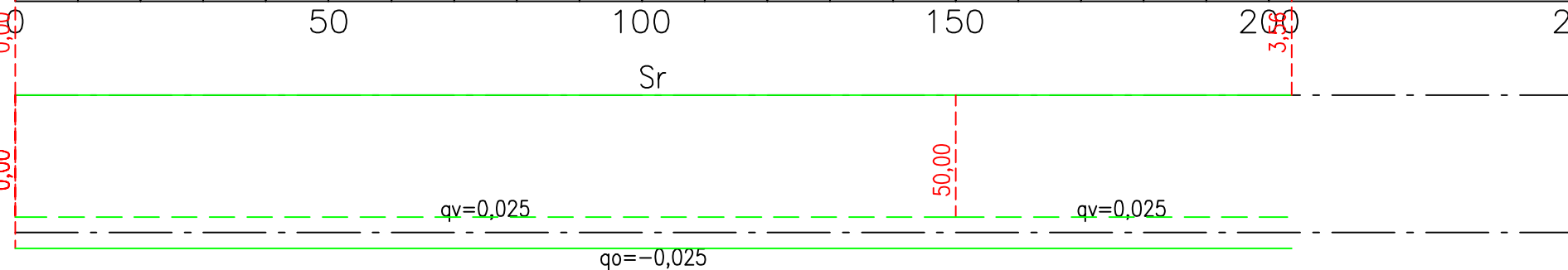
Tasausviivan korkeus

79,43	79,25	79,32	79,39	79,46	79,53	79,60	79,67	79,74	79,81	79,88	79,95	80,02	80,09	80,27	80,60	80,94	81,27	81,47	81,54	81,61	81,64
-------	-------	-------	-------	-------	-------	-------	-------	-------	-------	-------	-------	-------	-------	-------	-------	-------	-------	-------	-------	-------	-------

Maanpinnan korkeus

78,94	78,71	78,61	78,69	78,63	78,83	78,83	78,74	78,79	78,82	78,81	78,98	78,87	79,18	79,23	79,80	80,45	81,10	81,27	81,14	81,19	81,64
-------	-------	-------	-------	-------	-------	-------	-------	-------	-------	-------	-------	-------	-------	-------	-------	-------	-------	-------	-------	-------	-------

Kaarevuus



Ajoradan sivukaltevuus



KAUPUNKIRAKENNEPALVELUT  
YHDYSKUNTATEKNIikka

24. KARHUNMÄKI  
SORMUSTINKUJA

Päiväys  
30.9.2021  
Suunnittelija  
Kadunpitopäätös

Hyväksyjät  
Päätökset

RAKENNUSSUUNNITELMA  
PITUUSLEIKKAUS- JA TYYPPIPOIKKILEIKKAUS

Koordinaattijärjestelmät: ETRS-GK30 ja N2000

Suunn.nro  
Piiir.no  
Osa no  
Vuosi  
M

**RAMBOLL**  
1510062524-306  
Piiirustusnumero

Ramboll Finland Oy  
Länsikatu 15  
80110 JOENSUU  
puh. 020 755 611

Mikko Ruokolainen Juha Ronkainen