

MERKINNÄT

- Suunniteltu hulevesiviemäri, tarkastuskaivo (H)
- Suunniteltu hulevesiviemäri, hulevesikaivo, ritiläkansi (HR)
- Suunniteltu salaoja, tarkastusputki (Sotp)
- Rakennettu hulevesiviemäri
- Purettava rakenne
- Suunniteltu valaisin
- Tontinrajakorkeus (nykyinen maanpinta)
- Tontinrajakorkeus (suunniteltu maanpinta)
- Suunniteltu katu, asfalttipäällyste, reunatuki
- Suunniteltu pp-tie, asfalttipäällyste
- Nurmetus
- rakennettavalta alueelta poistetaan puusto

J. ENSUU

KAUPUNKIRAKENNEPALVELUT
YHDYSKUNTATEKNIikka

24. KARHUNMÄKI
RISTIPISTONKUJA
RISTIPISTONKUJAN PYÖRÄTIE, J3

RAKENNUSSUUNNITELMA
SUUNNITELMAKARTTA

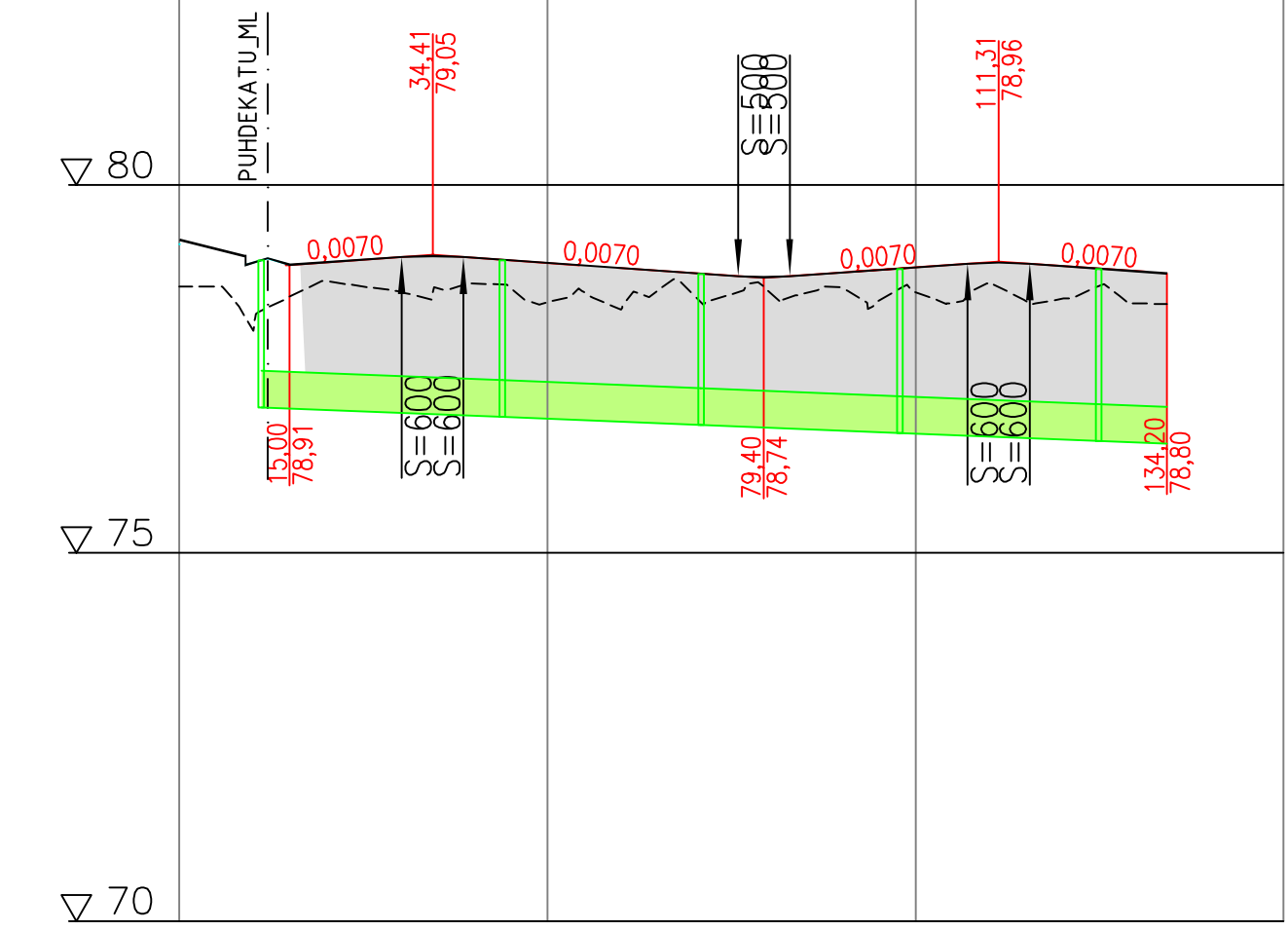
Koordinaattijärjestelmät: ETRS-GK30 ja N2000

Paivays	Mittakaavat			
30.9.2021	1:500			
Suunnittelija	Kadunpitopaatos			
Hyväksyjät	Päätökset			
Suunnata	Piir.no	Osa no	Vuosi	M

RAMBOLL Ramboll Finland Oy
Länsikatu 15
80110 JOENSUU
puh. 020 755 611

1510062524-207
Piirustusnumero

Mikko Ruokolainen Juha Ronkainen



Hulevesiviemäri, sisäpohjan korkeus
Putken mitat ja laatu
Paalu, kaivoväli ja kaltevuus

	76.98	500 B Br	76.85	500 B Br	76.74	500 B Br	76.63	500 B Br	76.52	500 B Br
	111	32.76/0.004	439	27.00/0.004	709	27.00/0.004	979	27.00/0.004	1249	

Päällysrakenne
Putkien perustamistapa

	1900									
	asennusalusta+murskearina 350 mm									

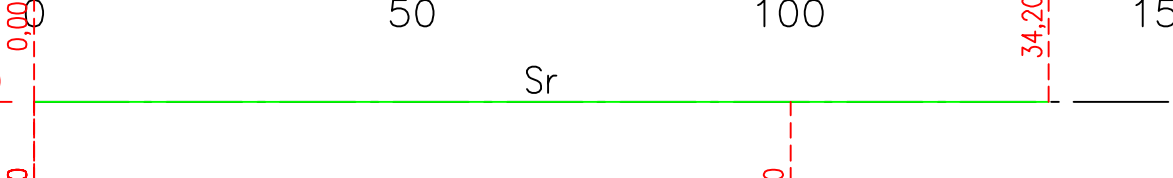
Tasausviivan korkeus

	79.26	78.94	78.95	79.02	79.01	78.94	78.87	78.80	78.75	78.81	78.88	78.94	78.90	78.83	78.80
--	-------	-------	-------	-------	-------	-------	-------	-------	-------	-------	-------	-------	-------	-------	-------

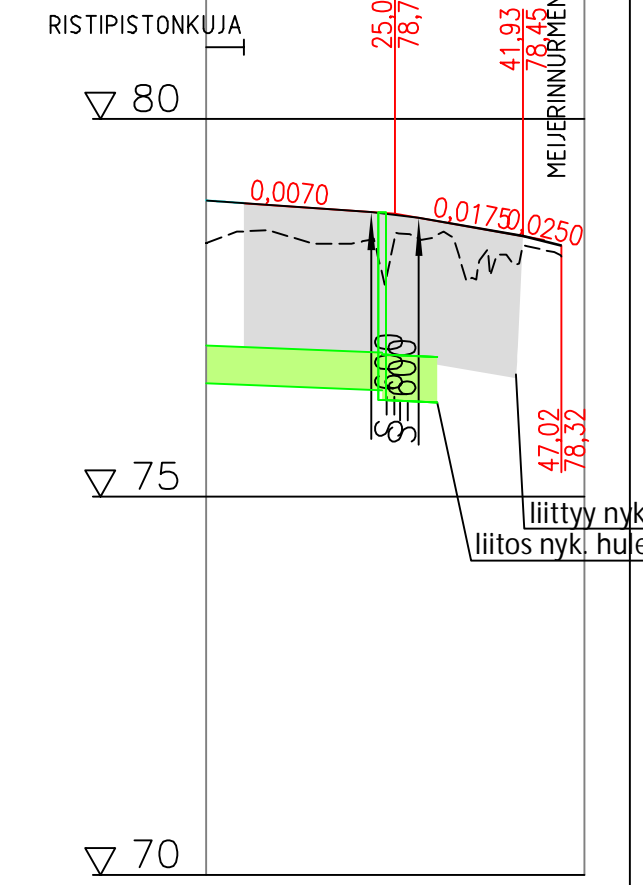
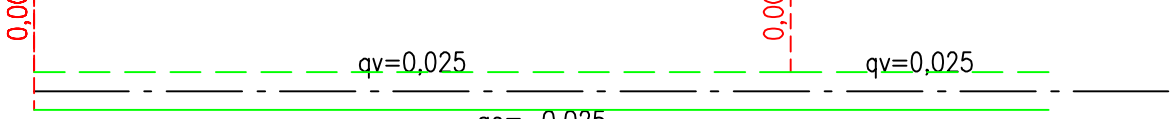
Maanpinnan korkeus

	78.62	78.02	78.69	78.55	78.66	78.40	78.31	78.49	78.56	78.60	78.54	78.68	78.45	78.39	78.80
--	-------	-------	-------	-------	-------	-------	-------	-------	-------	-------	-------	-------	-------	-------	-------

Kaarevuus



Ajoradan sivukaltevuus



Hulevesiviemäri, sisäpohjan korkeus
Putken mitat ja laatu
Paalu, kaivoväli ja kaltevuus

	76.41	600 B	76.28	76.25	76.25	
	111	32.76/0.004	439	27.00/0.004	709	27.00/0.004

Päällysrakenne
Putkien perustamistapa

	1900									
	asennusalusta+murskearina 350 mm									

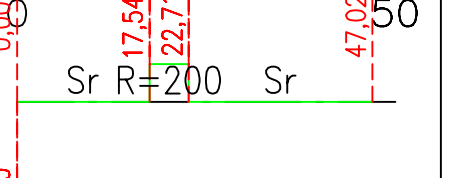
Tasausviivan korkeus

	78.92	78.85	78.78	78.66	78.48	78.32
--	-------	-------	-------	-------	-------	-------

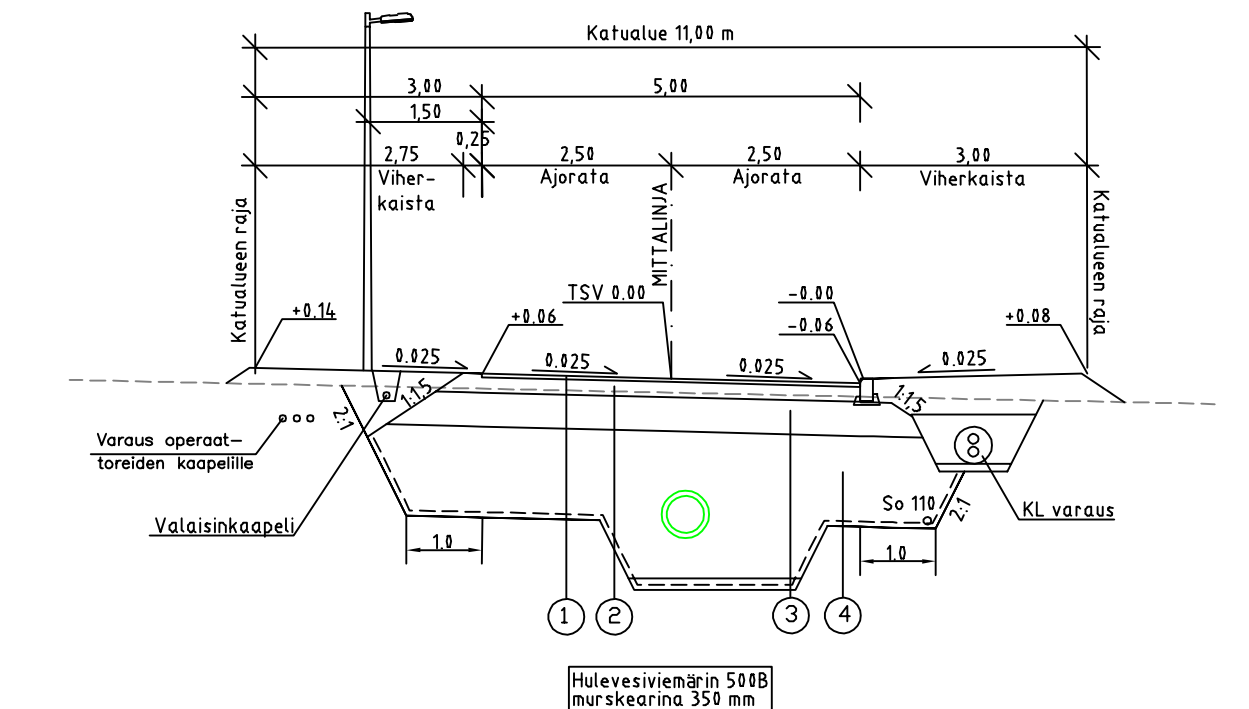
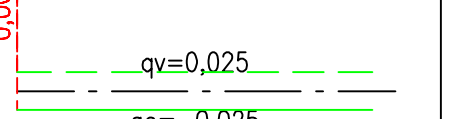
Maanpinnan korkeus

	78.47	78.36	78.43	78.16	78.32
--	-------	-------	-------	-------	-------

Kaarevuus

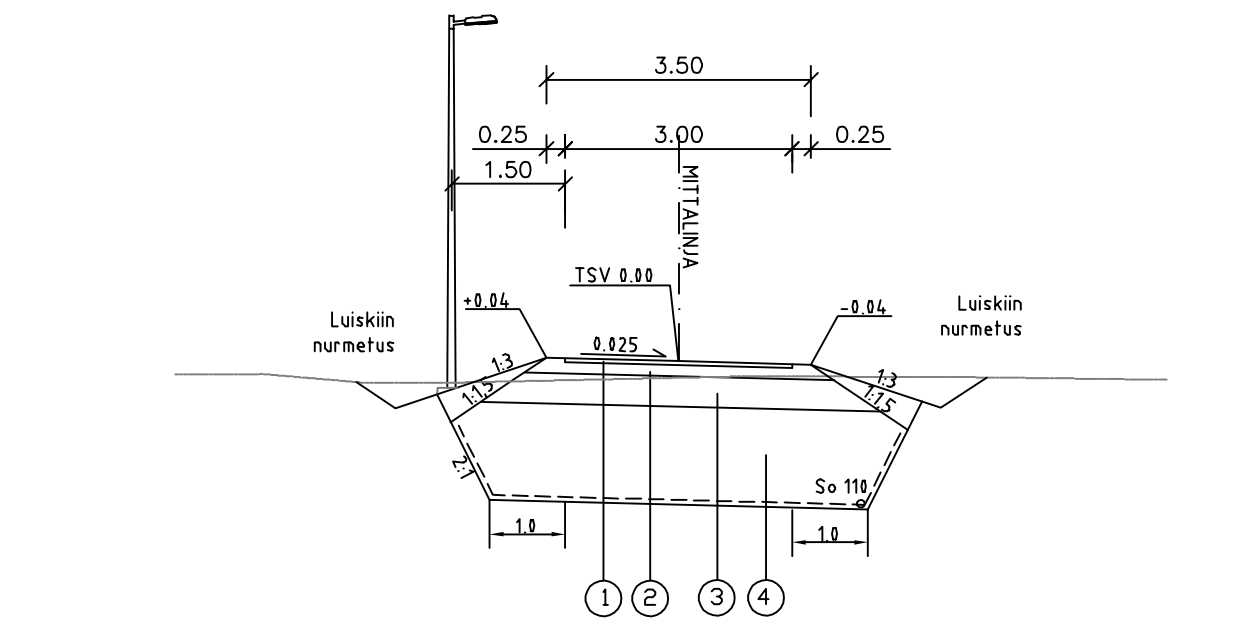


Ajoradan sivukaltevuus



PÄÄLLYSRAKENNETAULUKKO AJORATA

NRO	RAKENNEKERROKSET	MATERIAALI	PAKSUUS mm	MATER. E-MOD.	KANTAVUUS VAATIMUS MN/m2
1	Päällyste	Ab 16	50	2500	205
2	Kantava kerros	SrM 0/56	200	250	160
3	Jakava kerros	Sr 0/150	450	200	120
4	Suodatinkerros	Hk	1200	50	45
	Suodatinkangas	N2			
	YHTEENSÄ		1900		



PÄÄLLYSRAKENNETAULUKKO PP-TIE

NRO	RAKENNEKERROKSET	MATERIAALI	PAKSUUS mm	MATER. E-MOD.	KANTAVUUS VAATIMUS MN/m2
1	Päällyste	Ab 11	40	2500	180
2	Kantava kerros	SrM 0/32	150	250	150
3	Jakava kerros	Sr 0/150	400	200	105
4	Suodatinkerros	Hk	1310	50	45
	Suodatinkangas	N2			
	YHTEENSÄ		1900		

J. ENSUU KAUPUNKIRAKENNEPALVELUT YHDYSKUNTATEKNIikka

24. KARHUNMÄKI
RISTIPISTONKUJA
RISTIPISTONKUJAN PYÖRÄTIE, J3

PAIVAYS 30.9.2021
SUUNNITTELIJA
HYVAKSYJAT
KOORDINAATTIJARJESTELMAT: ETRS-GK30 ja NZ000

Mittakaavat: 1:1000 / 1:100, 1:100
Kadunpitopaatos
Paatokset

RAMBOLL
1510062524-307
Piiustusnumero

Ramboll Finland Oy
Länsikatu 15
80110 JOENSUU
puh. 020 755 611

Mikko Ruokolainen Juha Ronkainen