

MERKINNÄT

- Suunniteltu hulevesiviemäri, tarkastuskaivo (H)
- Suunniteltu hulevesiviemäri, hulevesikaivo, riitäkansi (HR)
- Suunniteltu salaoja, tarkastusputki (Sotp)
- Rakennettu hulevesiviemäri
- Suunniteltu valaisin
- Tontinrajakorkeus (nykyinen maanpinta)
- Tontinrajakorkeus (suunniteltu maanpinta)
- Suunniteltu katu, asfalttipäällyste, reunatuki
- Suunniteltu pp-tie, asfalttipäällyste
- Nurmetus
- rakennettavalla alueella poistetaan puusto



KAUPUNKIRAKENNEPALVELUT
YHDYSKUNTATEKNIikka

24. KARHUNMÄKI
NEPPARIKUJA
AVO-OJA VÄLILLÄ
MOOTTORIKELKKAREITTI-PUHDEKATU
RAKENNUSSUUNNITELMA
SUUNNITELMAKARTTA

Päiväys 30.9.2021	Mittakaavat 1:500
Suunnittelija	Kadunpitoapäätös
Hyväksyjät	Päätökset

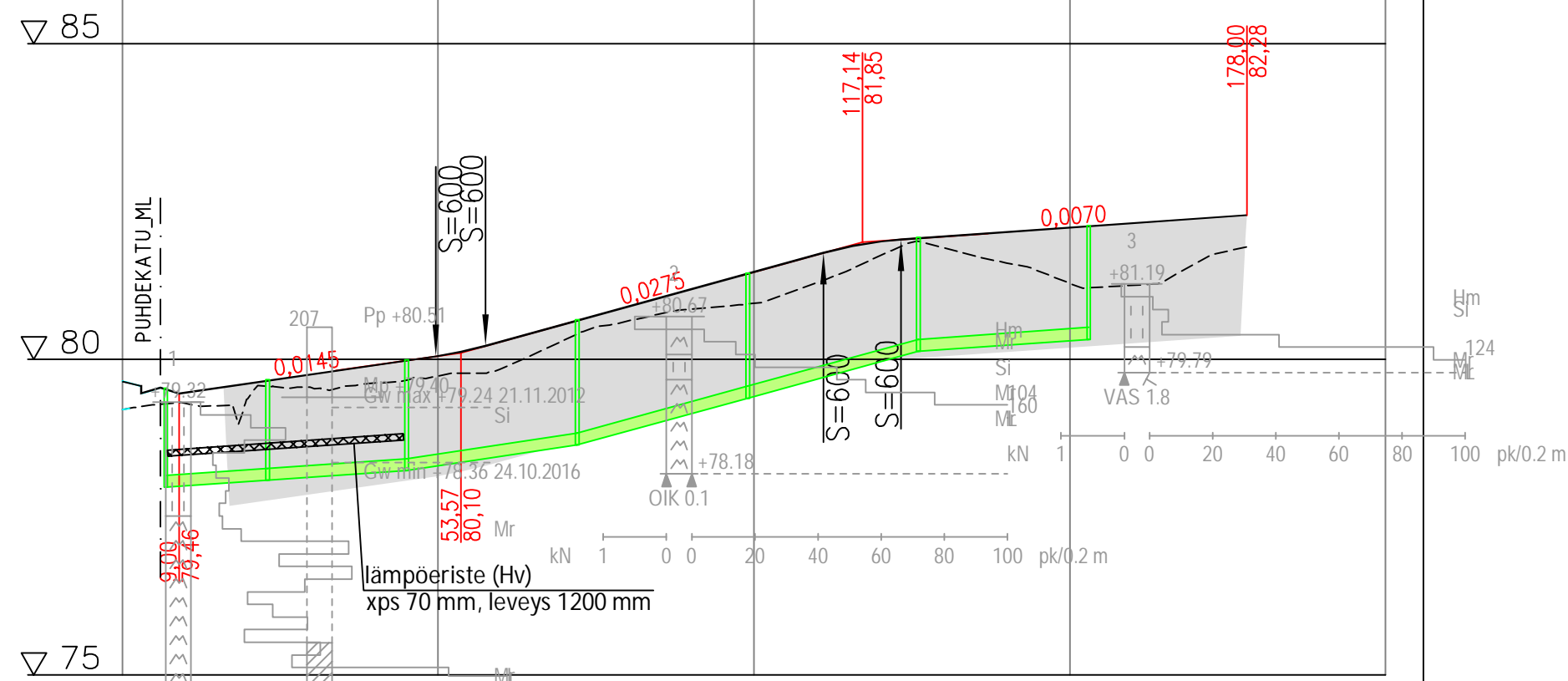
Koordinaattijärjestelmät: ETRS-GK30 ja N2000



Ramboll Finland Oy
Länsikatu 15
00110 JOENSUU
puh. 020 755 611

Mikko Ruokolainen Juha Ronkainen

Tonttijohdot AO
- Vj 40 M
- Jv 110 M
- Sv 110 M



Hulevesiviemäri, sisäpohjan korkeus
Putken mitat ja laatu
Paalu, kaivoväli ja kaltevuus

PK	ML	Paalu	Kaltevuus
69	77.97	200 PVC SN8	16.12/0.007
73.0	78.08	200 PVC SN8	22.00/0.007
79.46	78.24	200 PVC SN8	45.0
79.76	78.36	200 PVC SN8	27.00/0.015
79.91	78.64	200 PVC SN8	72.0
80.05	79.38	200 PVC SN8	27.00/0.027
80.28	79.99	200 PVC SN8	99.0
80.56	80.13	200 PVC SN8	27.00/0.028
80.83	80.64	200 PVC SN8	126.0
81.11	81.01	200 PVC SN8	27.00/0.007
81.38	81.08	200 PVC SN8	153.0
81.66	81.15		
81.86	81.22		
81.94	81.29		
82.01	81.36		
82.08	81.43		
82.15	81.50		
82.22	81.57		
82.28	81.64		

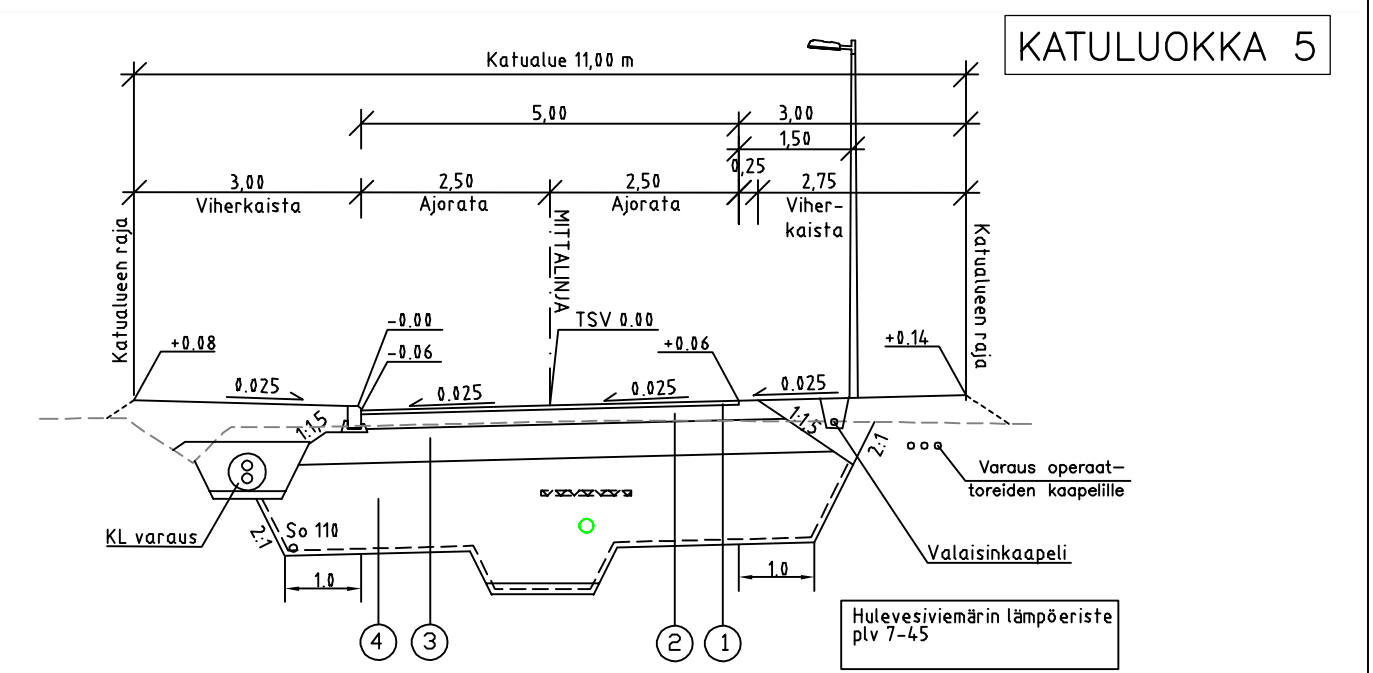
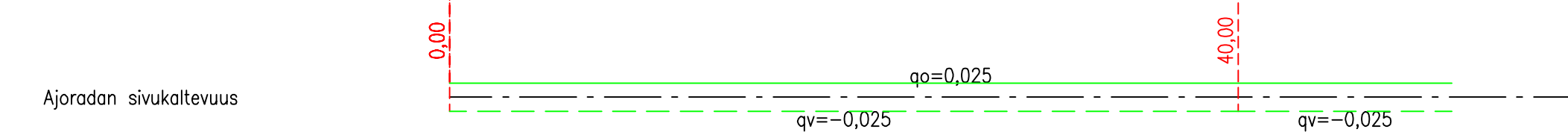
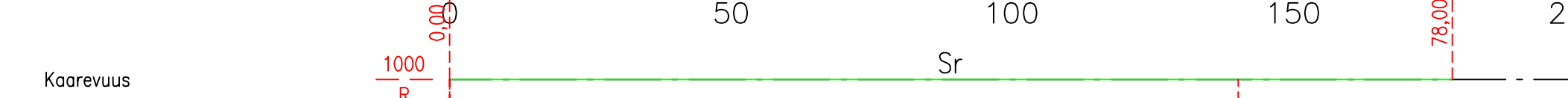
Päällysrakenne
Putkien perustamistapa
1900
asennusalusta

Tasausviivan korkeus

79.65	79.47	79.62	79.76	79.91	80.05	80.28	80.56	80.83	81.11	81.38	81.66	81.86	81.94	82.01	82.08	82.15	82.22	82.28
-------	-------	-------	-------	-------	-------	-------	-------	-------	-------	-------	-------	-------	-------	-------	-------	-------	-------	-------

Maanpinnan korkeus

79.20	79.30	79.40	79.55	79.62	79.73	79.85	80.30	80.60	80.79	80.89	81.22	81.64	81.76	81.53	81.20	81.17	81.52		
-------	-------	-------	-------	-------	-------	-------	-------	-------	-------	-------	-------	-------	-------	-------	-------	-------	-------	--	--



PÄÄLLYSRAKENNETAULUKKO AJORATA

NRO	RAKENNEKERROKSET	MATERIAALI	PAKSUUS mm	MATER. E-MOD.	KANTAVUUS VAATIMUS MN/m2
1	Päällyste	Ab 16	50	2500	205
2	Kantava kerros	SrM 0/56	200	250	160
3	Jakava kerros	Sr 0/150	450	200	120
4	Suodatinkerros	Hk	1200	50	45
	Suodatinkangas	N2			
	YHTEENSÄ		1900		

JOENSUU

KAUPUNKIRAKENNEPALVELUT
YHDYSKUNTATEKNIikka

24. KARHUNMÄKI
NEPPARIKUJA

RAKENNUSSUUNNITELMA
PITUUSLEIKKAUS- JA TYYPIPIOIKKILEIKKAUS

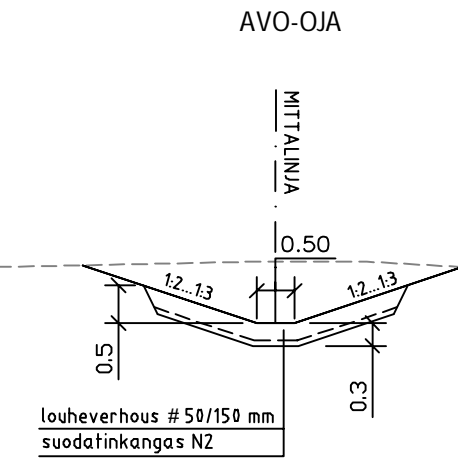
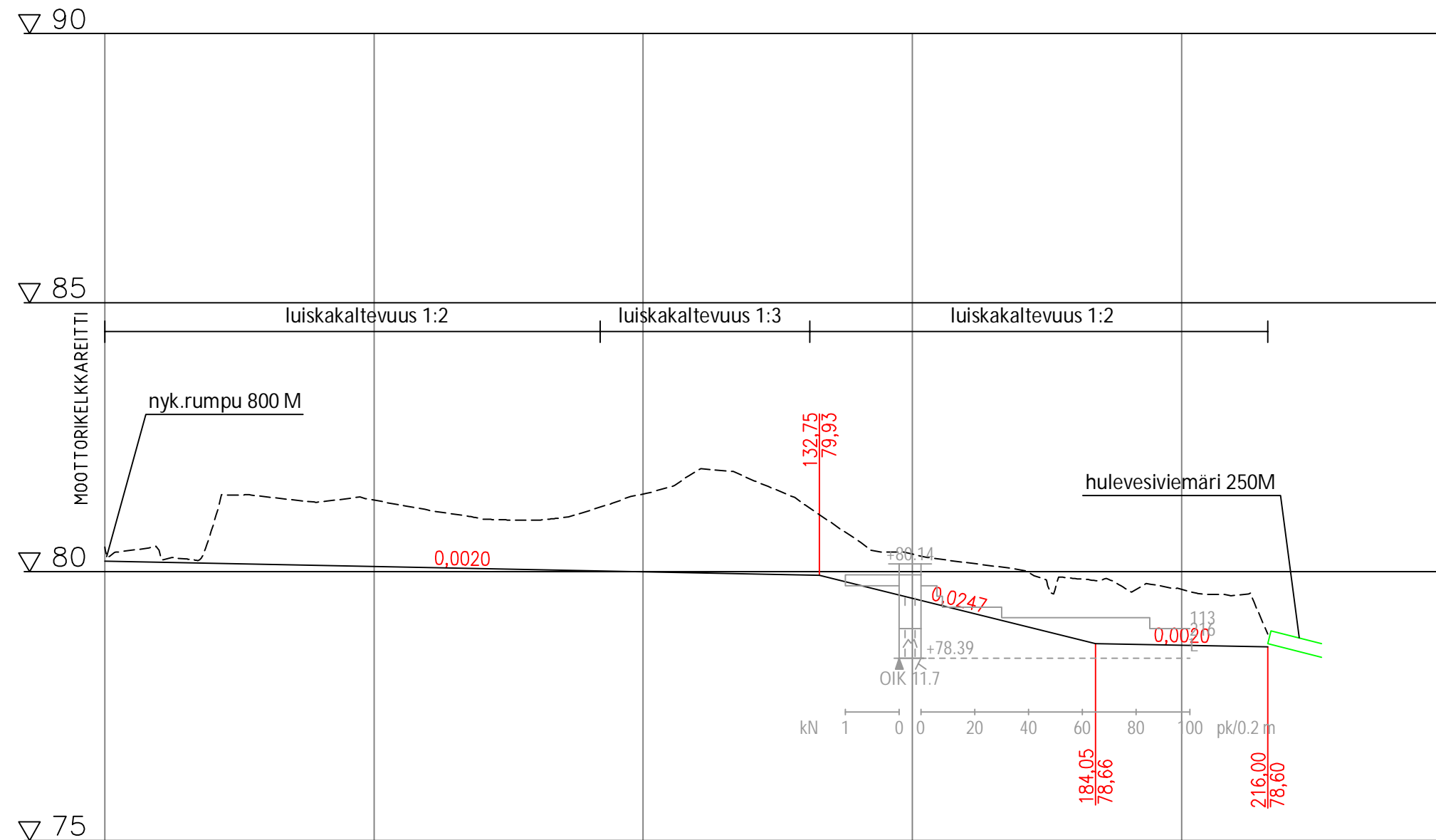
Koordinaattijärjestelmät: ETRS-GK30 ja N2000

Paiväys	Mittakaavat
30.9.2021	1:1000 / 1:100, 1:100
Suunnittelija	Kadunpitoapäätös
Hyväksyjät	Päätökset

RAMBOLL
1510062524-302
Piiustusnumero

Ramboll Finland Oy
Länsikatu 15
80110 JOENSUU
puh. 020 755 611

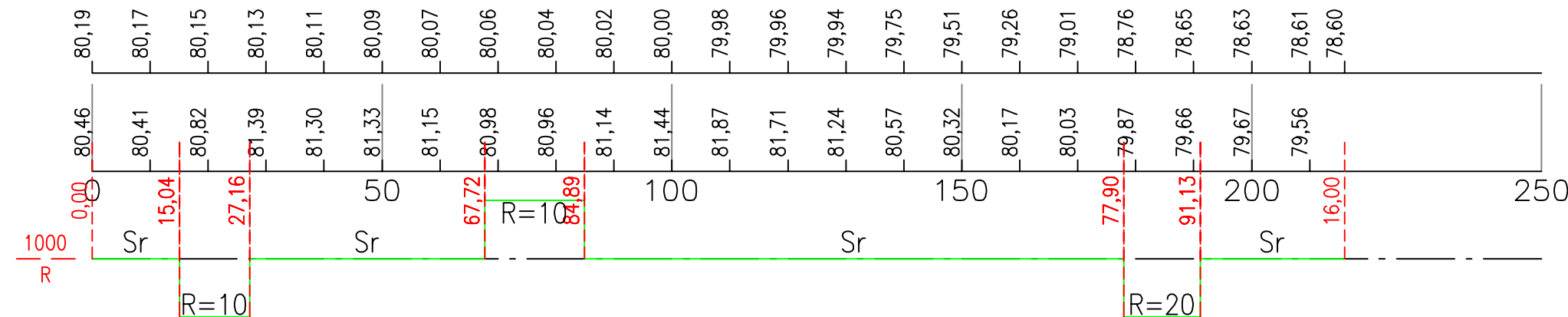
Mikko Ruokolainen Juha Ronkainen



Tasausviivan korkeus

Maanpinnan korkeus

Kaarevuus



KAUPUNKIRAKENNEPALVELUT
YHDYSKUNTATEKNIikka

24. KARHUNMÄKI
AVO-OJA VÄLILLÄ
MOOTTORIKELKKAREITTI - PUHDEKATU

Päiväys
30.9.2021
Suunnittelija
Kadunpitoapäätös

Hyväksyjät
Päätökset

RAKENUSSUUNNITELMA
PITUUSLEIKKAUS- JA TYYPIPOIKKILEIKKAUS

Koordinaattijärjestelmät: ETRS-GK30 ja N2000

Suunn.n:o	Piir.n:o	Osa n:o	Vuosi	M

RAMBOLL
1510062524-308
Piiirustusnumero

Ramboll Finland Oy
Länsikatu 15
80110 JOENSUU
puh. 020 755 611

Mikko Ruokolainen Juha Ronkainen