

Multimäki III

Multimäen kolmannen kaava-alueen ensimmäinen yleisötilaisuus
20.5.2021 klo 17.00

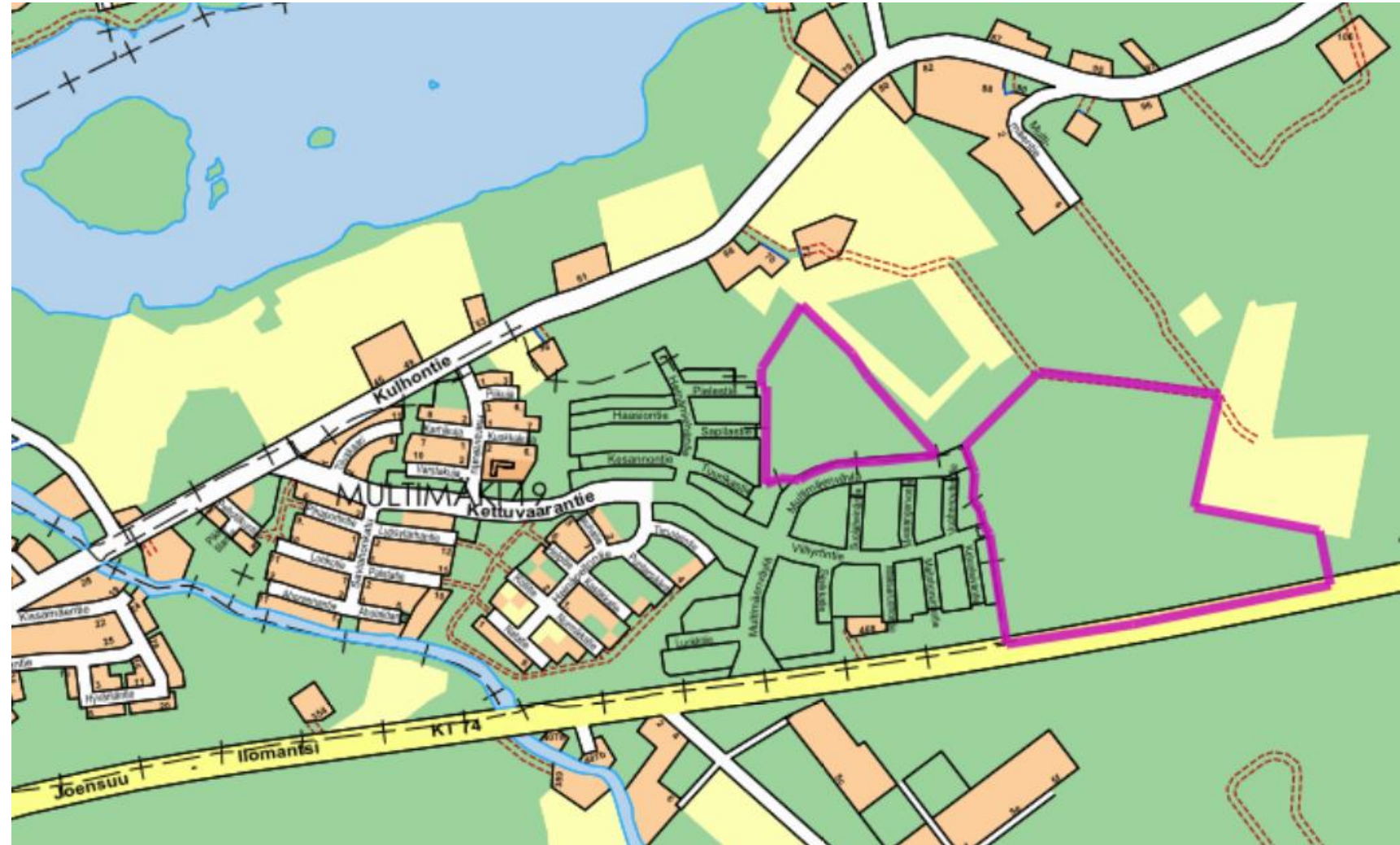
Sisältö

- Suunnittelualue
- Suunnittelutilanne
- Arvioitavat vaikutukset

Suunnitteluvaihe

Suunnittelualue

- sijaitsee noin 6 km päässä Joensuun keskustasta itään Multimäessä
- omakoti-, rivitalo- ja kerrostaloja, talousmetsää
- Multimäen alue on rakentunut vuodesta 2014 alkaen



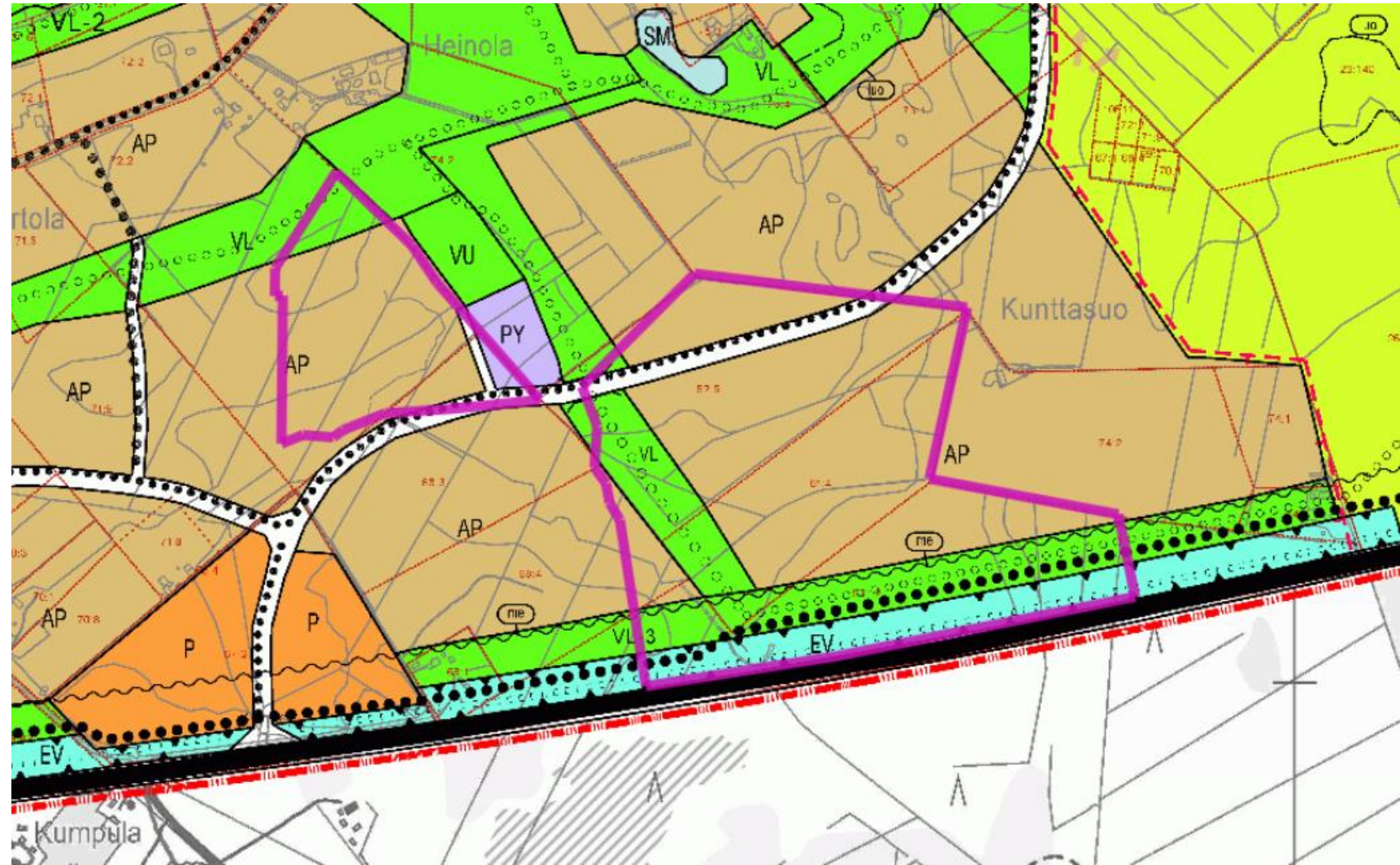
Suunnittelutehtävä

- pientalovaltaisen alueen kaavoitusta jatketaan itään päin
- tavoitteena on turvata omakotitalotonttien tarjonta
- tutkitaan julkisten palveluiden sijoittamista alueelle



Osayleiskaava

- pientalovaltainen asuntoalue (AP)
- julkisten palvelujen ja hallinnon alue (PY)



Suunnittelutilanne

Asemakaavaprosessi

- Aloitus kevät 2021
- Osallistumis- ja arviointi suunnitelma nähtävillä 6.5.-1.6.2021
- Luonnos syksyllä 2022
- Ehdotus 2023 aikana



Kuulutus

- Julkaistu Karjalan Heilissä 5.5.2021
- osallistumis- ja arviointisuunnitelma on nähtävillä 6.5.- 1.6.2021
www.joensuu.fi/laadinnassa-olevat-kaavat
- verkkosivuilla **Kysy kaavoista** -osa www.joensuu.fi/kysy-kaavoista
- **jätä mielipide viimeistään 1.6.2021** osoitteeseen kirjaamo@joensuu.fi tai Muuntamontie 5, 80100 Joensuu
- lisätietoja Minna Tolvanen, puh. 050 315 6521,
minna.tolvanen@joensuu.fi



Multimäki III asemakaava käynnistyy

Multimäen pientaloalueen kaavoitusta jatketaan itään päin. Uuden kaavan pääasiallisena tavoitteena on turvata omakotitalotonttien tarjonta. Kaavassa tutkitaan myös julkisten palveluiden sijoittamista alueelle.

Kaavahanketta esitellään **torstaina 20.5.2021 kello 17.00** alkaen internetissä etäkokouksena. Osallistumisohjeet ilmoitetaan kaavan verkkosivuilla osoitteessa www.joensuu.fi/laadinnassa-olevat-kaavat.

Kaavahankkeen **osallistumis- ja arviointisuunnitelma** on nähtävänä **6.5.–1.6.2021** kaupungin internetsivuilla:

- www.joensuu.fi/laadinnassa-olevat-kaavat

Kysy kaavasta keskustelusivulla osoitteessa www.joensuu.fi/kysy-kaavoista.

Voit jättää asiasta palautetta **viimeistään 1.6.2021**, sähköpostilla kirjaamo@joensuu.fi tai postitse osoitteeseen: Kaupunkirakennepalvelut, Muuntamontie 5, 80100 Joensuu

Lisätietoja antaa maankäytön suunnittelija Minna Tolvanen
minna.tolvanen@joensuu.fi, puh. 050 315 6521

Arvioitavat vaikutukset

Luonnon ympäristö

- Alue on metsätalousvaltaista aluetta
- Tarkastellaan luontoarvoja ja teetetään tarvittaessa luontoselvitys

Rakennettu ympäristö

- Alueella ei ole rakennettua ympäristöä
- Arvioidaan vaikutuksia kaava-alueen läheiseen rakennuskantaan, liikenteeseen ja muuhun rakennettuun ympäristöön

Osalliset

kaava-alueen ja lähiympäristön kiinteistönomistajat, asukkaat, työntekijät ja yritykset

- Karsikon asukasyhdistys
- Pohjois-Karjalan ELY-keskus
- Pohjois-Karjalan museo
- Joensuun seudun luonnonystävät ry
- Joensuun Polkijat ry
- Itä-Suomen poliisilaitos
- Pohjois-Savon ELY-keskus
- kaupungin hallintokunnat ja yhtiöt
- Pohjois-Karjalan Maakuntaliitto
- Pohjois-Karjalan pelastuslaitos
- teknisten verkkojen haltijat
- Puhas Oy
- Joensuun alueellinen jätelautakunta

Mielipide viimeistään 1.6.2021

kirjaamo@joensuu.fi

Kaupunkirakennepalvelut
kaavoitus

Muuntamontie 5
80100 Joensuu

Minna Tolvanen
maankäytön suunnittelija

minna.tolvanen@joensuu.fi
puh. 050 315 6521

www.joensuu.fi/laadinnassa-olevat-kaavat

www.joensuu.fi/kysy-kaavoista