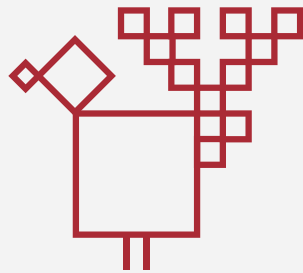
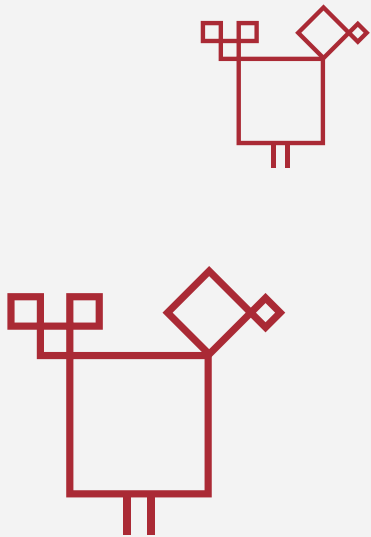
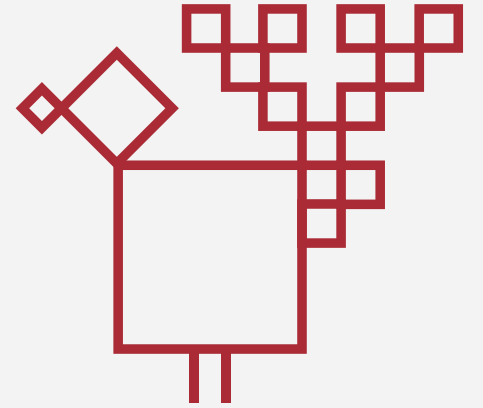


PORTIT, LAITURIT & KASVILLISUUS

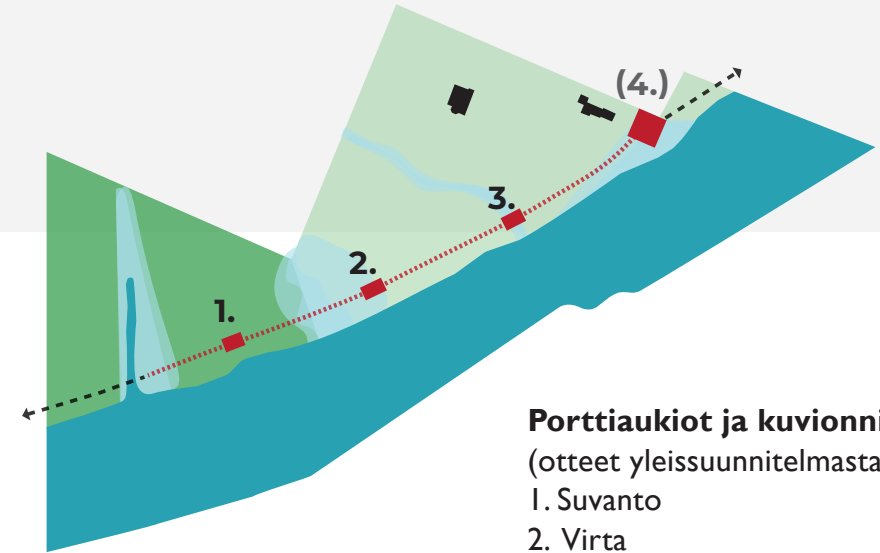
31.1.2023



HOATTA-PORTIT

Osa-alueiden yhteyteen sijoitettavat portit kutsuvat tutkimaan puistoa ”portti portilta”.

- Hoatta-porttit sijoitetaan Kukkilinninraitin varrelle ja niiden kohdalle muodostuu pieniä maatiilipintaisia aukioita.
- Sana hoatta tarkoittaa karjalan kielellä asuinrakennusta, taloa ja kotia.
- Portin muoto ilmentää rannan vanhoja harjakattorakennuksia.
- Porttien profiileissa on osa-alueitten mukainen graafinen kuviointi, joka on tulkinta perinteisesti käsityötekniikalla tehdystä punapoimintakuvioinnista.
- Portteihin integroidaan valaistus.
- Seuraavilla sivuilla on esitetty Hoatta-porttien rakentamisen periaatteita, rakennussuunnitelmat löytyvät piirustuksesta KAU47067-151.



Porttiaukiot ja kuvionnit

(otteet yleissuunnitelmasta)

1. Suvanto

2. Virta

3. Puro

(4. Pesäportti, ei kuulu hankealueeseen)



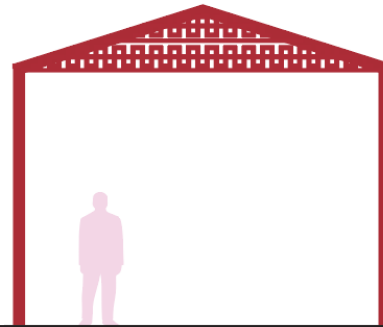
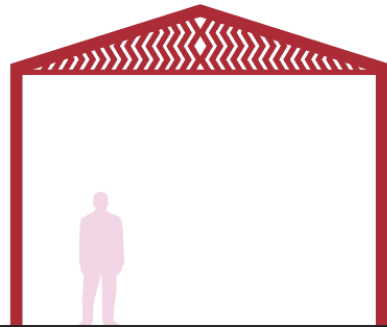
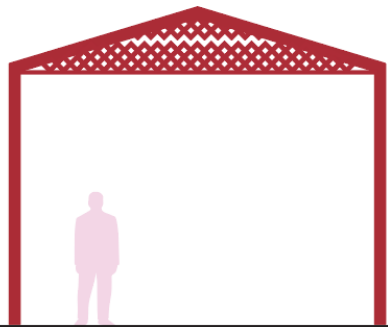
1. Suvanto



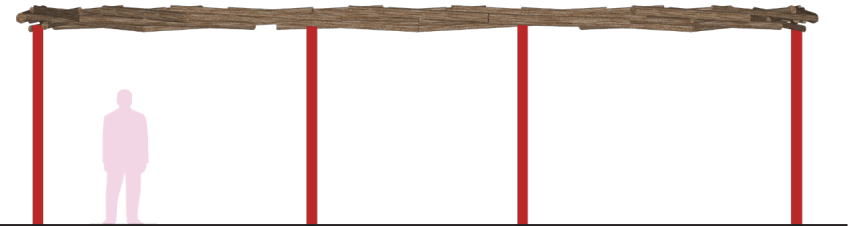
2. Virta



3. Puro



(4. Pesäportti, ei kuulu hankealueeseen)



HOATTA-PORTIT

RUNKO

- Sähkösinkitty RHS putkipalkki (200 x 200 mm)
- Leveys 5 metriä
- Korkeus maanpinnasta ~4,9 metriä
- Portin alituskorkeus ~3,8 metriä
- Kytöntäluukku ja kiinnityspisteet valaistukselle
- Rakenne toteutetaan rakennesuunnitelman mukaan, ks. piir. nro. KAU47067-151.

PROFIILIT

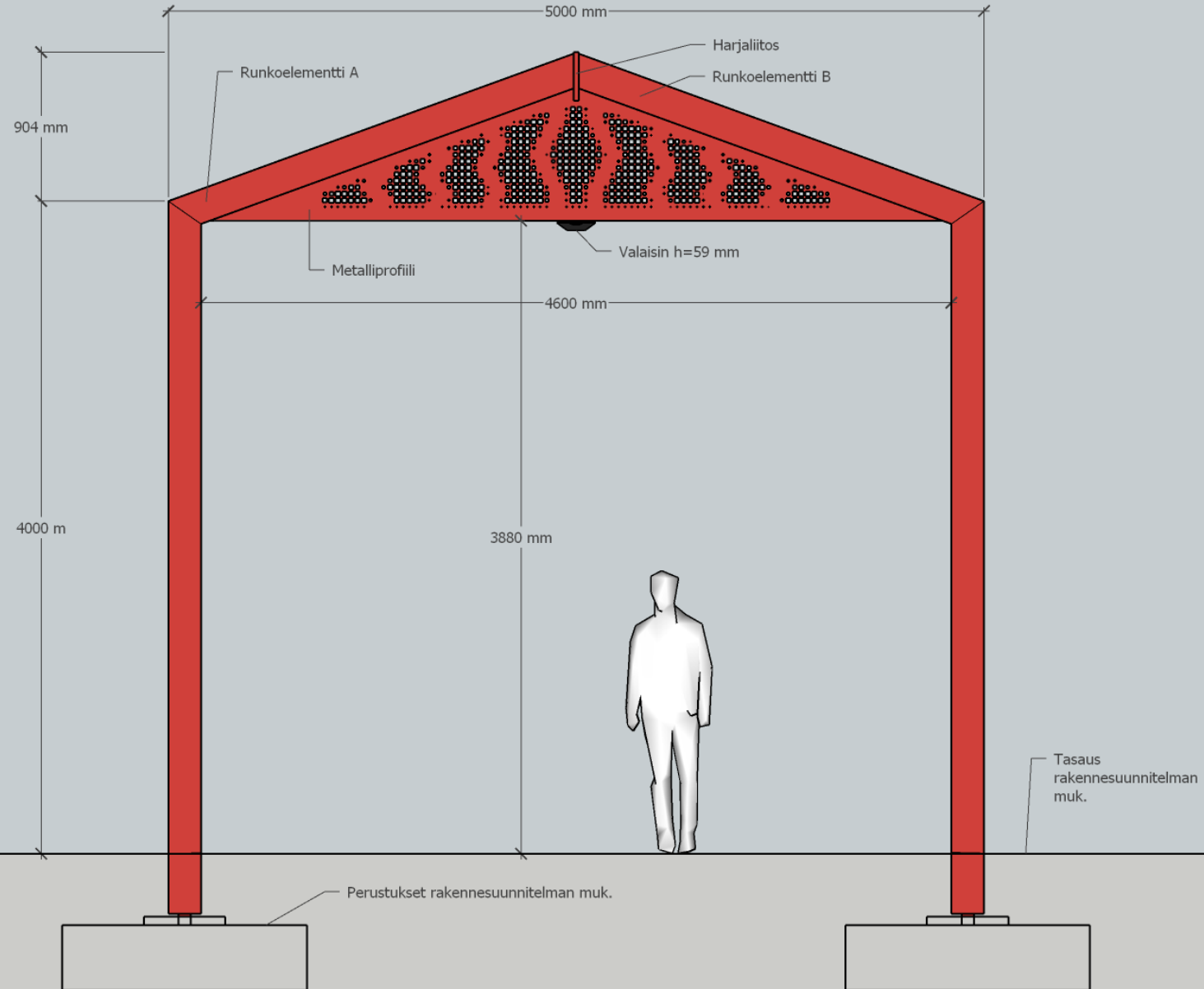
- Perferoitu kotelorakenne, 3-erilaista kuviointia:
 1. Suvanto
 2. Virta
 3. Puro
- Ks. piirustus nro. KAU47067-153 ja seuraava sivu.

PINTAKÄSITTELY

- ”Kukkilinnunpunainen” RAL Classic 3013 Tomato Red
- Pulverimaalaus, puolikiiltävä pinta
- Pinnan tulee olla sään- ja kulutuksen kestävä, sekä helppo puhdistaa ja ylläpitää.

RUNGON VALAISTUS

- Runkojen sisäreunat valaistaan
- Meyer Arclux mini (8 373 046 009)
- Musta RAL 7021
- Väriämpötila 3000K (lämmin)



PROFIILIT

PROFIILI

- Sähkösinkitty teräslevy
 - vahvuus 1,5 mm
 - ruuvikiinnitys (avattava kotelorakenne)
- Neliönmuotoinen rei'itys
 - Rei'ityksen koko 15,5 x 15,5 / 21 x 21 / 35 x 35 mm
 - 3-erilaista kuviointia: Suvanto, Virta Puro

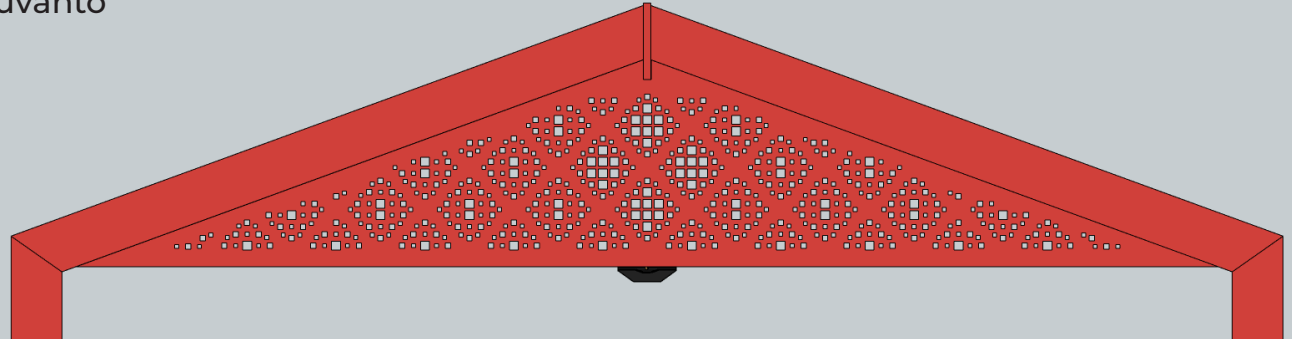
PINTAKÄSITTELY

- ”Kukkilinnunpunainen” RAL Classic 3013 Tomato Red
- Pulverimaalaus, puolikiiltävä pinta
- Pinnan tulee olla sään- ja kulutuksen kestävä, sekä helppo puhdistaa ja ylläpitää.

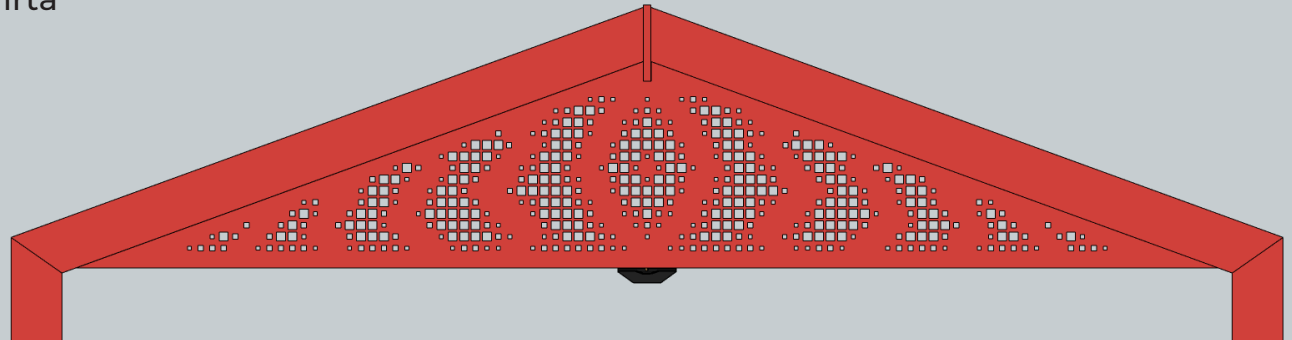
PROFIILIEN VALAISTUS

- Kuvioidut metalliprofiilit valaistaan
- iGuzzini InOut LED-nauha (EA68)
- Väriämpötila 2500K (lämmin)
- Asennus profiilin alapintaan, kohdistus suoraan ylöspäin.

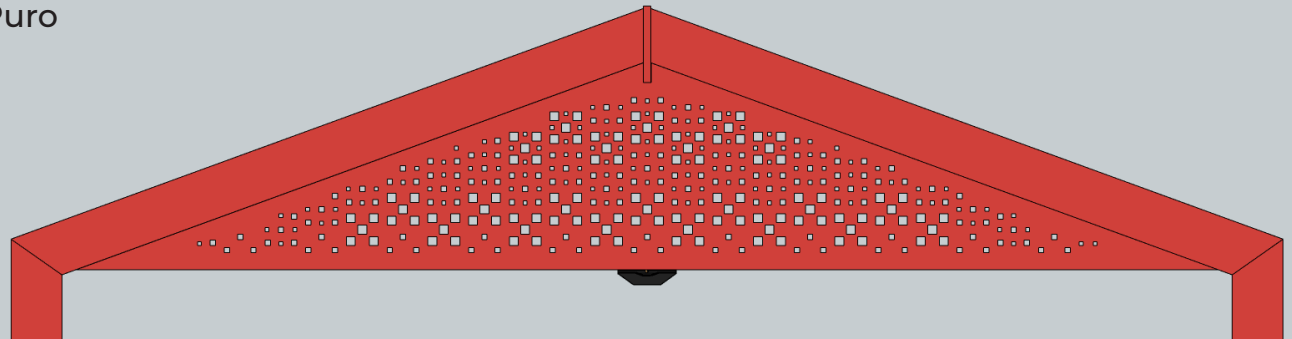
1. Suvanto



2. Virta



3. Puro



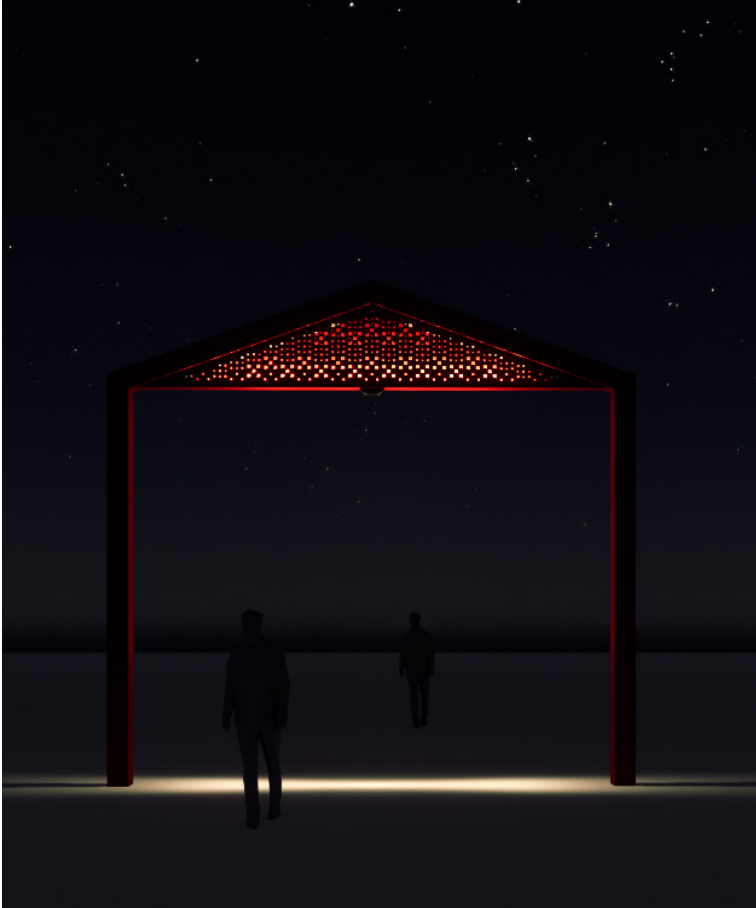
PORTTIEN VALAISTUSPERIAATE



1. Suvanto



2. Virta

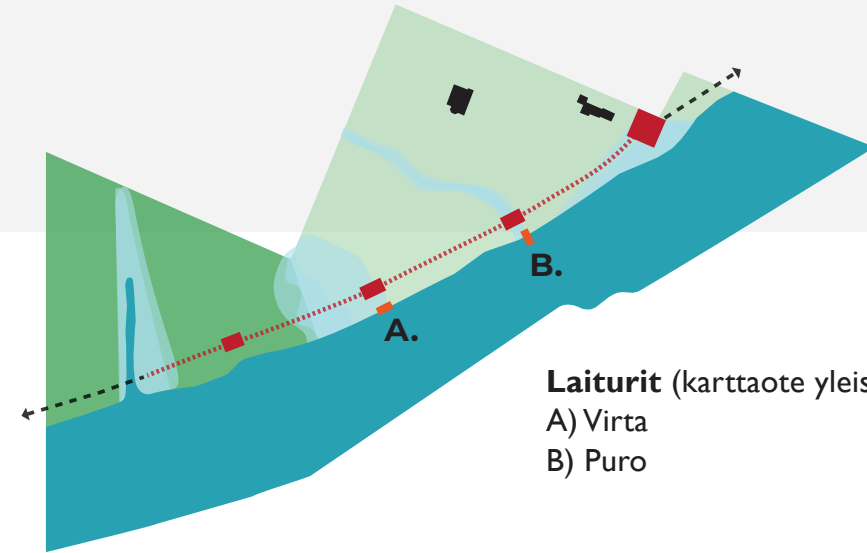


3. Puro

LAITURIT

Laiturit mahdollistavat esteettömän pääsyn Pielisjoen rannan näköalapaikoille.

- Puistoon rakennetaan kaksi laituria, joihin on esteetön kulku läheisiltä porttiaukioilta.
- Virta-laituri (A) sijaitsee yleissuunnitelmassa esitetyn toiminta-alueen vieressä.
- Puro-laituri (B) sijaitsee yleissuunnitelmassa esitetyn Puropolun päätteenä.
- Pielisjoen vedenkorkeuden vaihtelu:
 - ylävesi +76.75
 - keskivesi: +76.00
 - alavesi +75.25
- Seuraavilla sivuilla on esitetty laitureiden rakentamisen periaatteita, laitureiden rakennesuunnitelmat löytyvät piirustuksesta: KAU47067-150.



Laiturit (karttaote yleissuunnitelmasta)
A) Virta
B) Puro

LAITURI A) VIRTA

RAKENNE

- Teräsrunkoinen maalle perustettu laituri lehtikuusikannella
- Mitat ~6000 x 4000 mm (poikittain jokeen nähden)
- Korkeusasema +77.50
- Metalliosien väri: RAL7024

KAIDE

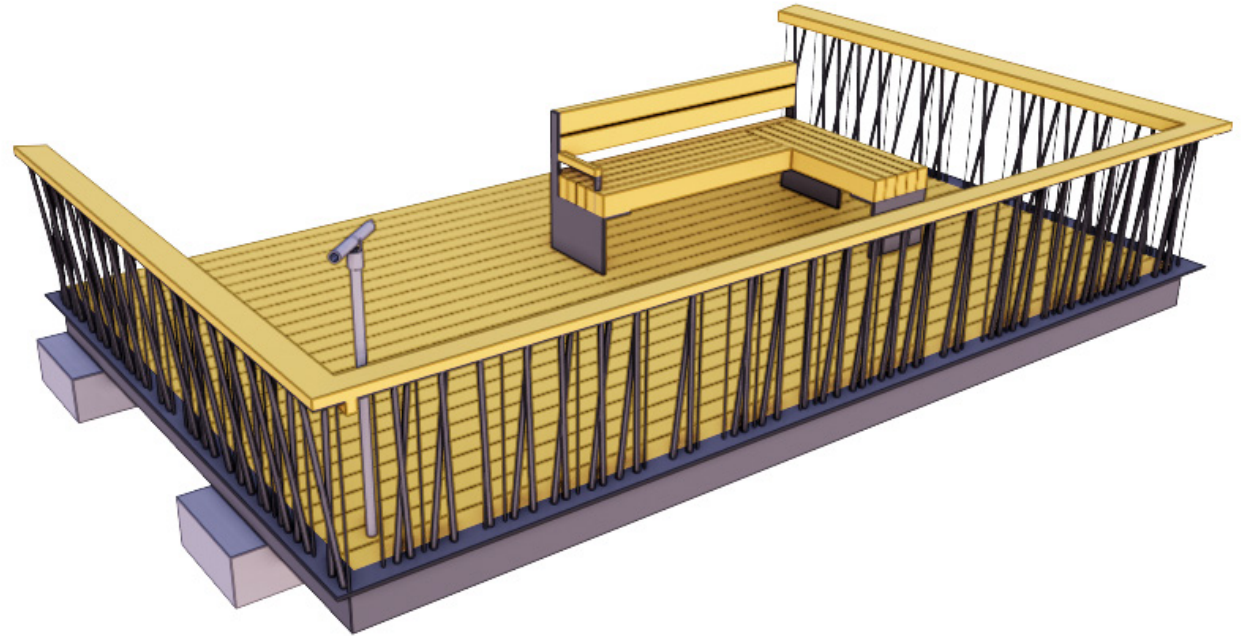
- Teräskaide-elementti (l=~2000 mm, h=1000 mm)
- Metalliosien väri: RAL7024
- Pinnaväli rakennussuunnitelman mukaan
- Käsijohde lehtikuusesta, johon upotettu LED-valaisin
- Väriämpötila 3000K

KALUSTEET

- Penkki selkeänojalla, käsinojalla ja divaaniosalla
- Esim. Abau Design / Naantali penkki divaanilla, erikoisvalmisteinen (välinevalmistaja toimittaa luonnoksen penkistä)
- Esteetön istuinkorkeus, 550 mm
- Metalliosien väri: RAL7024
- Puuosat lehtikuusesta
- Pinta-asennus

VARUSTEET

- Oktaskooppi -kaukoputki
- Esim. Richter Spielgeräte / Octascope 10.24100
- Kiinnitys laiturirakenteen kanteen.



LAITURI B) PURO

RAKENNE

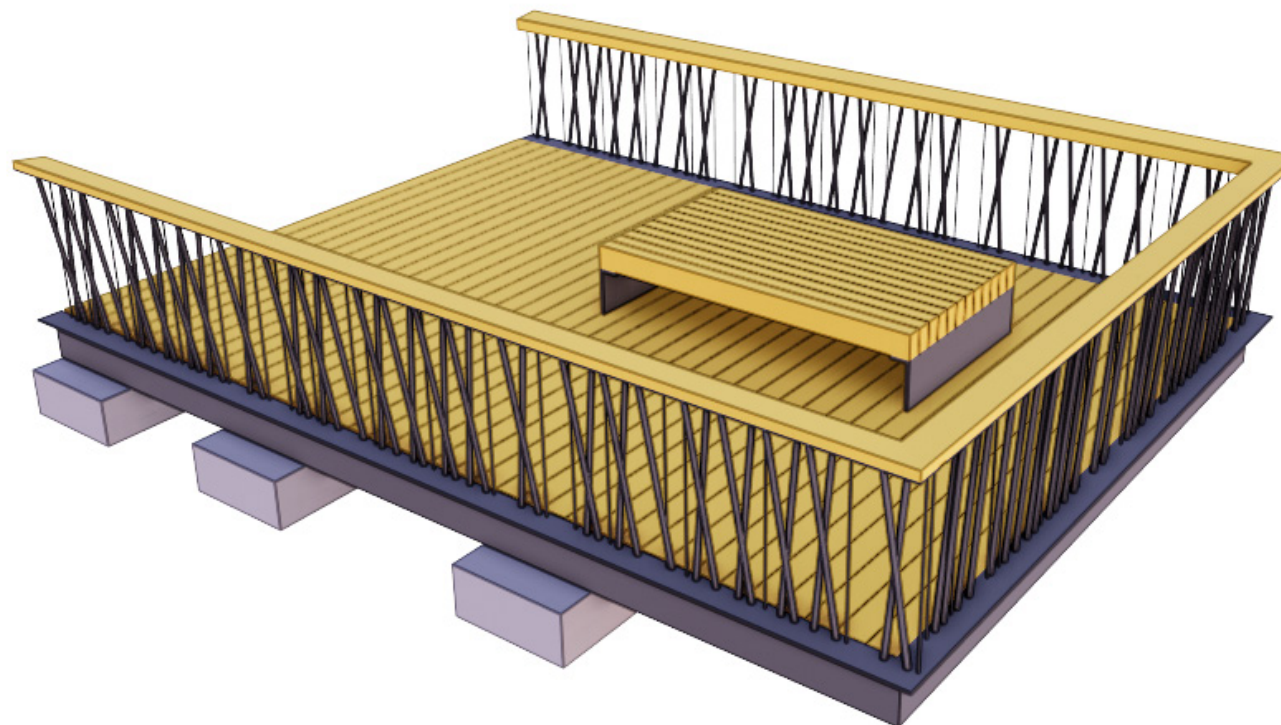
- Teräsrunkoinen maalle perustettu laiturirakennelmä lehtikuusikannella
- Mitat ~4000 x 6000 mm (pitkittäin jokeen nähden)
- Korkeusasema +77.50
- Metalliosien väri: RAL7024

KAIDE

- Teräskaide-elementti (l=~2000mm, h=1000 mm)
- Metalliosien väri: RAL7024
- Pinnväli rakennussuunnitelman mukaan
- Käsiopas lehtikuusesta, johon upotettu LED-valaisin
- Väriämpötila 3000K

KALUSTEET

- Oleskelutaso / puulavari (1200 x 2100 mm, h=45 mm)
- Esim. Abau Design / Naantali Suuri penkki
- Metalliosien väri: RAL7024
- Puuosat lehtikuusesta
- Pinta-asennus



REFENRESSIKUVIA



Matinlahdenrannan rantareitti Espoon Nokkalan-
niemessä.



Rakenteen aitaelementtinä käytetään vastaavaa
tiheäpinnaista aitaelementtiä (kuvassa oikealla).



Rakenteen valaistus toteutetaan käsijohteeseen
upotettun valonauhan avulla.

KASVILLISUUS

Ranta-alueen kasvillisuus koostuu monilajisista niityistä, nykyisistä ja uusista puista, sekä pölyttäjien suosimista perennoista.



Nurmikoille perustetaan uusia niittyjä.



Rantavyöhykkeellä säilytetään nykyisiä puita ja istutetaan poistettavien puiden tilalle uusia..



Oleskelulaiturien ympärille istutetaan ranta-alueelle sopivia perennoja.

NIITYT

Niityt N1 ja N2 ovat kokonaan uusia niittyjä.

N1 – MATALA NIITYT RAITTIEN REUNOILLA

Lajeina mm.

- Heinätähtimö, *Stellaria graminea*
- Kaunokainen, *Bellis perennis*
- Niittyhumala, *Prunella vulgaris*
- Siankärsämö, *Achillea millefolium*



Kuvat Seikkutuote (www.seikkutuote.com/tuote-osasto/kukkien-siemenet-niittykukat-perennat)

N2 – KUKKIVA PERHOSNIITYT

Lajeina mm.

- Hirvenkello, *Campanula cervicaria*
- Kaunopunahattu, *Echinacea purpurea*
- Suopayrtti, *Saponaria officinalis*
- Palavarakkaus, *Lychnis chalconica*



Kuva Seikkutuote Perennaniitty (www.seikkutuote.com/tuote/perennaniitty-siemeneseos)

Niityt N3 ja N4 toteutetaan laikuttaisilla täydennyskylvöillä.

N3 – PUUSTOINEN NIITYT

Lajeina mm.

- Lehtoakileija, *Aquilegia vulgaris*
- Lehtosinilatva, *Polemonium caeruleum*
- Lehtoukonhattu, *Aconitum lycoctonum*
- Valkovuokko, *Anemone nemorosa*



Kuvat Seikkutuote (www.seikkutuote.com/tuote-osasto/kukkien-siemenet-niittykukat-perennat)

N4 – RANTANIITYT

Lajeina mm.

- Rantakukka, *Lythrum salicaria*
- Ranta-alpi, *Lysimachia vulgaris*
- Puna-ailakki, *Silene dioica*
- Purtojuuri, *Succisa pratensis*



Kuva Seikkutuote Tuore niitty (www.seikkutuote.com/tuote/tuore-niitty-siemeneseos)

PUUT

Jokaisen poistetun puun tilalle istutetaan kaksi uutta puuta sopiviin kohtiin puistossa. Puita istutetaan pääasiassa ryhmiin, ja rantavyöhykkeellä huomioidaan myös avoimet näkymät joelle. Puulajeina on sekä havuja että lehtipuita.

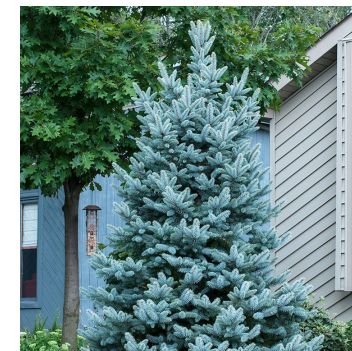
LEHTIPUUT

- *Alnus glutinosa*, tervaleppä
- *Alnus incana* f. *laciniata* 'Johanna', sulkaharmaaleppä
- *Betula pendula*, rauduskoivu
- *Betula pendula* 'Dalecarlica', taalainkoivu
- *Betula pendula* f. *Tristis* 'Paavo', riippakoivu
- *Prunus padus*, tuomi
- *Prunus padus* 'Colorata', purppuratuomi
- *Salix alba* var. *sericea* 'Sibirica', hopeasalava
- *Ulmus glabra*, vuorijalava

HAVUPUUT

- *Picea abies*, metsäkuusi
- *Picea pungens* 'Glauca', hopeakuusi
- *Pinus sylvestris*, metsämänty

Kuvat: Huutokoski, Kekkilä, Viherpeukalot.



PERENNAT

Perennoja istutetaan laituri-aidoille, kiviheitokkeen reunaan ja osin myös kivien lomaan. Perennat istutetaan monilajisena sekaistutuksena ja kasvit saavat vapaasti levittäytyä kivien ja niittykasvillisuuden sekaan.

LAITURI A) VIRTA

- *Caltha palustris*, rentukka
- *Ligularia* 'Hietala', lapinnauhus
- *Lysimachia vulgaris*, ranta-alpi
- *Molinia caerulea* 'Moorhexe', siniheinä
- *Thymus serpyllum* 'Albus', kangasajuruoho (valkoinen)



LAITURI B) PURO

- *Lythrum salicaria*, rantakukka
- *Molinia caerulea* 'Moorhexe', siniheinä
- *Veronica longifolia*, rantatädyke
- *Veronica longifolia* 'Alba', rantatädyke (valkoinen)
- *Thymus serpyllum*, kangasajuruoho



Kuvat: Seikkutuote, Pinsiön taimisto, Ahosen taimisto.